

# Урок 37. Семейство Злаковые



Класс Однодольные

# Семейство Злаковые

Рассмотрим растения  
семейства Злаковые.

# Систематика Однодольных



Растения

The diagram illustrates the taxonomic classification of monocots. It features a central vertical axis with three horizontal levels of classification. At the top is a red box labeled 'Растения'. Below it are two pink boxes: 'Класс Двудольные' on the left and 'Класс Однодольные' on the right. At the bottom are two green boxes: 'Семейство Злаковые' on the left and 'Семейство Лилейные' on the right. The background is light blue with vertical black lines separating the columns. Images of a wheat spike, a corn cob, and a lily-like plant are placed behind the classification levels.

Класс  
Двудольные

Класс  
Однодольные

Семейство  
Злаковые

Семейство  
Лилейные

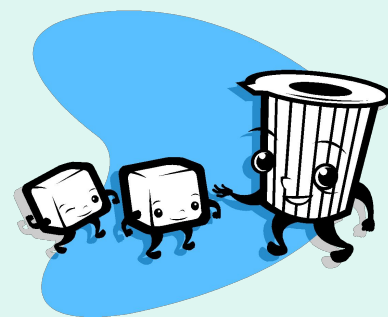


# Семейство Злаковые





# Семейство Злаковые





# Семейство Злаковые





# Жизненные формы

Тип стебля

Продолжительность жизни

Травянистый

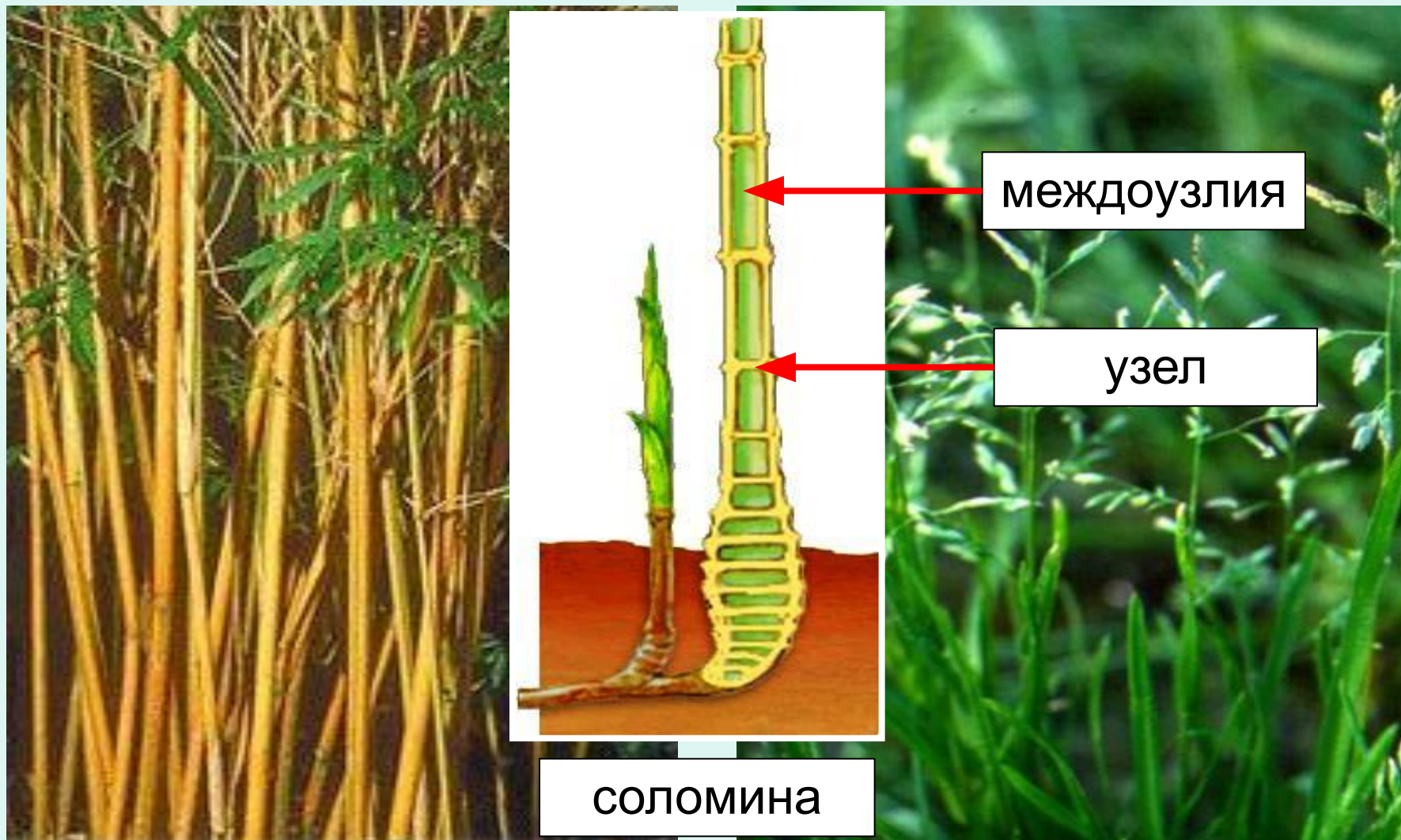
Одревеснелый

Однолетние

Многолетние

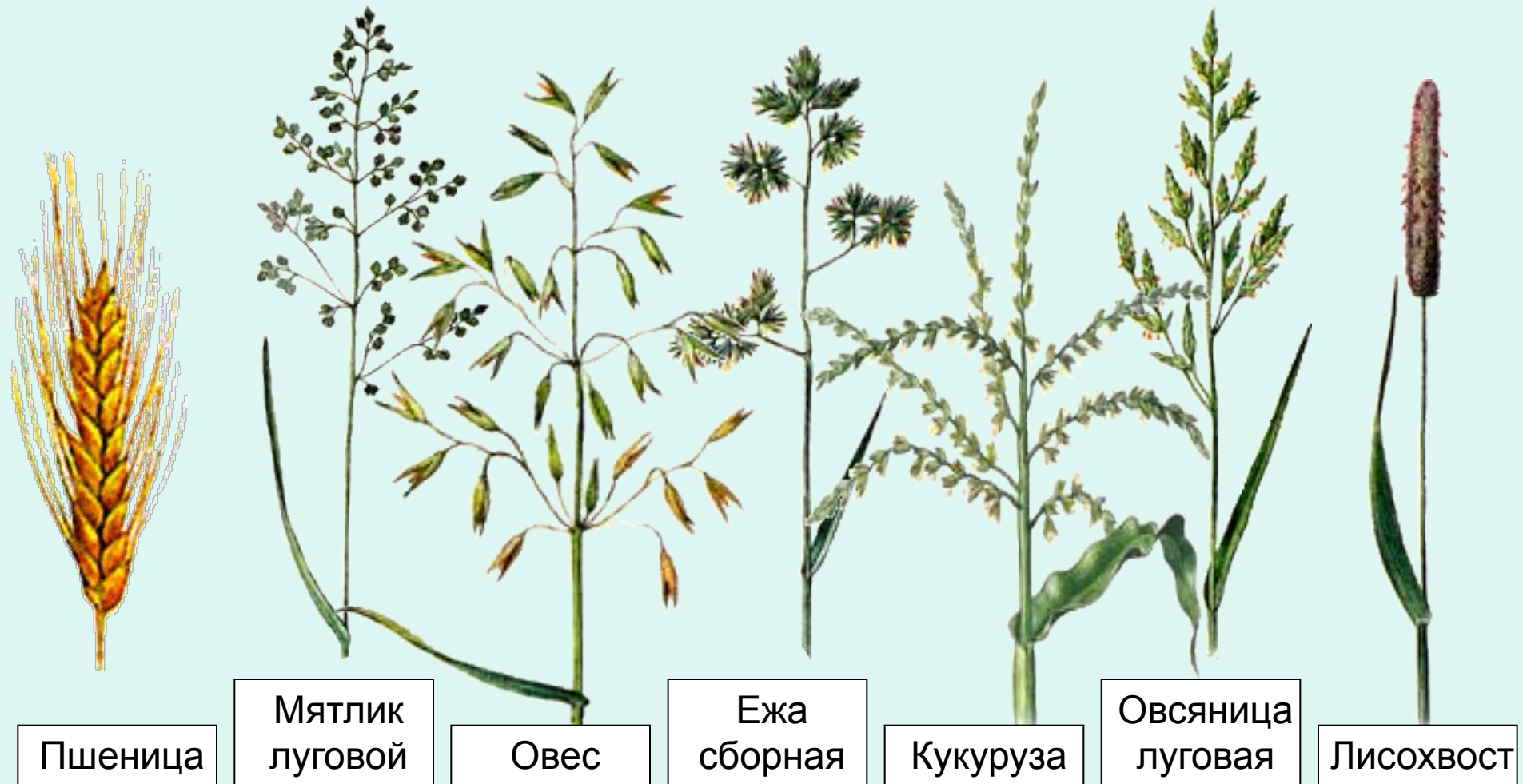


# Признаки семейства Злаковые





# Соцветия злаков



# Строение цветка

Пестик

Тычинки

Ость

Цветковые  
чешуи

Колосковые  
чешуи





# Строение цветка

Семейство Злаки (Мятликовые)		
Название растения	Строение цветка	Тип плода
Тriticum, рожь, овес, кукуруза, рис, пшеница, ячмень	Соцветие - колос 1) колосковые чешуи 2) цветковые чешуи 3) ость 4) тычинки 5) пестик	Зерновка
		стебель - соломка

# Плод





# Использование зерновых злаков



# Фазы развития злаков

1. Появление всходов.
2. Кущение.
3. Выход в трубку.
4. Колошение.
5. Цветение.
6. Созревание зерновок.





## Задание 2

Дайте название одного из семейств класса однодольных растений. Укажите основные особенности растений этого семейства и приведите примеры их использования человеком.

1. Семейство — \_\_\_\_\_

2. Представители этого семейства:

---

---

---

3. Использование растений этого семейства человеком:

---

---

---

---





Спасибо за внимание

