

N* Новосибирский
государственный
университет
*НАСТОЯЩАЯ НАУКА



Институт систем информатики
им. А.П. Ершова
СО РАН



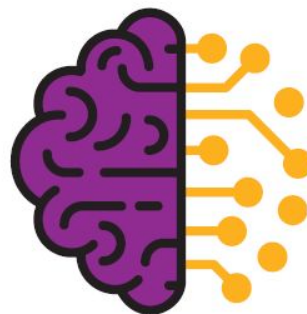
АРИС



Билайн™

ПРОГРАММА ДЛЯ МАГИСТРАНТОВ ЛАБОРАТО

РИ:



BIGDATA

ЦЕЛИ BigData

В ПАО
«Вымпелком
»

Консолида
ция
данных

Подготовка
данных
для
анализа

Предиктивна
я аналитика

Анализ
поведения
клиентов

Выявление
слабых
связей

Целевой
маркетинг

Машинное
обучение

Гео
аналитика

Онлайн
обработка
данных

Выявление
мошеннич
ества



ПОЧЕМУ



Бесплатное обучение у лучших преподавателей Новосибирских ВУЗов



Стипендия от Билайн на время программы



Применение теории из учебников на практике

Лучшие выпускники получают оффер от Билайн



Работа над реальными научно-технологическими задачами



Практикумы и мастер-классы от специалистов Билайн



РЕЗУЛЬТАТА



Программа работает с 2016 года. Первый выпуск студентов – май 2019.



Выпускниками пилотного потока стали 4 студента. Все выпускники получили оффер. Трое из них официально трудоустроены в команду подразделения разработки ПО и развития технологий больших данных Билайн.



6 студентов программы «Лаборатория BigData» проходят оплачиваемую стажировку в команде Департамента разработки ПО и развития технологий больших данных Билайн.



Студенты Программы получили опыт разработки отказоустойчивых распределенных систем с возможностью горизонтального и вертикального масштабирования. Реализовали значимые для Билайн бизнес-проекты.



Подготовка в рамках Программы помогла одному из студентов стать победителем Всероссийского конкурса «Я – профессионал!» среди 50 000 участников.

Программ

Теоретическая часть Программы

- Программирование на Java НГТУ
- Формальные методы в программной инженерии НГУ
- Операционная система Unix: администрирование НГТУ
- Алгоритмы и технологии обработки больших данных АРИС
- Беспроводные технологии и компьютерные сети СибГУТИ
- Технология и менеджмент программных проектов АРИС
- Языки функционального программирования НГУ
- Языки анализа данных АРИС
- Администрирование НГТУ
- Программное обеспечение высокопроизводительных вычислений (практикум по параллельному программированию) НГТУ
- Технология и методология программирования НГТУ
- Психология в IT-индустрии АРИС
- Перспективные технологии защиты информации СибГУТИ

Практическая часть Программы

- Практикумы от представителей подразделения разработки ПО и развития технологий больших данных Билайн ВымпелКом
- Практический курс «BigData в бизнесе» ВымпелКом

ЖДЕМ СТУДЕНТОВ

УСЛОВИЯ ОБУЧЕНИЯ

02.04.01

Математика и компьютерные
науки



Форма обучения:
магистратура

01.04.02

Прикладная математика и
информатика



Длительность обуче
4 семестра

09.04.01

Информатика и вычислительная
техника



Старт программы:
октябрь 2019

09.04.04

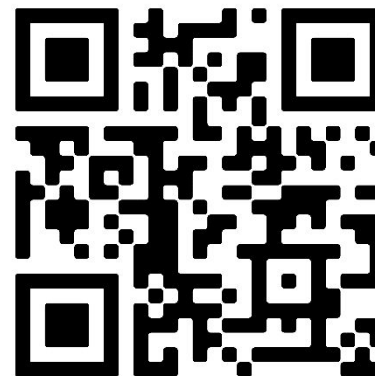
Программная
инженерия

КАК К НАМ

ПОПАСТЬ?

Успеть подать заявку до 13 сентября

Перейди по ссылке <http://beel.ink/beebigdatalab/> или
отсканируй QR-код



Успешно пройти процедуры отбора



Оценка по формальным
признакам
(на основании
регистрационной анкеты)
до 10
сентября
до 17



Собеседование с представителями
подразделения разработки ПО и
развития технологий больших
данных Билайн
до 20
сентября

Открытая

*на встречу приглашены студенты, подавшие заявку на участие в проекте Лаборатория BigData и отвечающие формальным критериям отбора

11 сентября 2019

в главном офисе Билайн (ул. Кирова 48)

начало в 14.00

1

BigData
Hadoop
проект

2

BigData
в
Бизнесе

3

Проект для
магистрантов
«Лаборатория

4

Индивидуальн
ое
собеседовани

QA

The image features a stylized logo on a white background. It consists of the letters 'Q' and 'A' in a bold, black, sans-serif font. A magenta ampersand symbol is overlaid in the center, partially obscuring the 'Q' and 'A'. The ampersand is a thick, solid magenta color. The 'Q' is on the left, and the 'A' is on the right. The ampersand is positioned between them, overlapping both.



BIGDATA



Билайн®

ПРОГРАММА
ДЛЯ
МАГИСТРАНТ
ОВ

ЛАБОРАТОРИ
Я

