

-
- Шкалы и
 - координаты

• 5 класс

Длины отрезков измеряют линейкой.

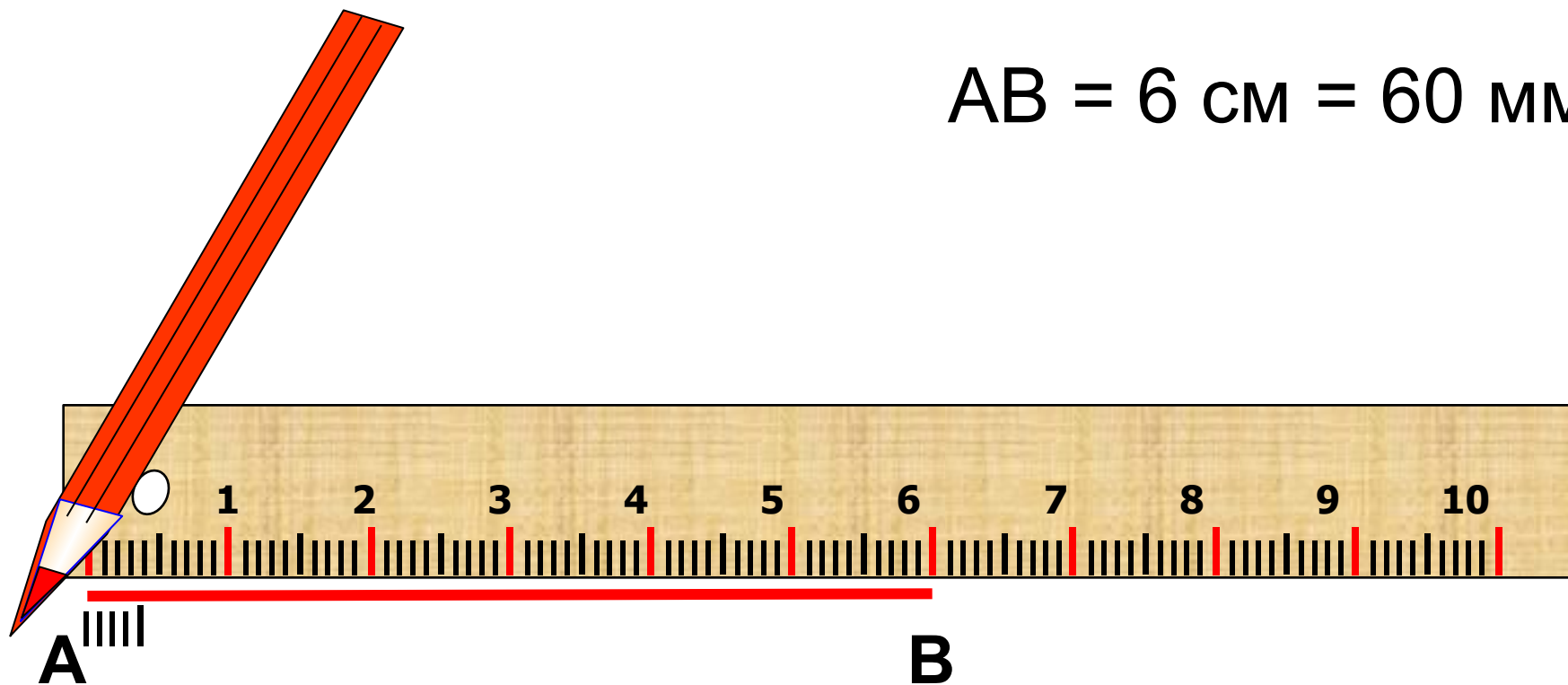
На линейке нанесены **штрихи**.

Они разбивают линейку на равные части.

Эти части называют **делениями**.

Все деления линейки образуют **шкалу**.

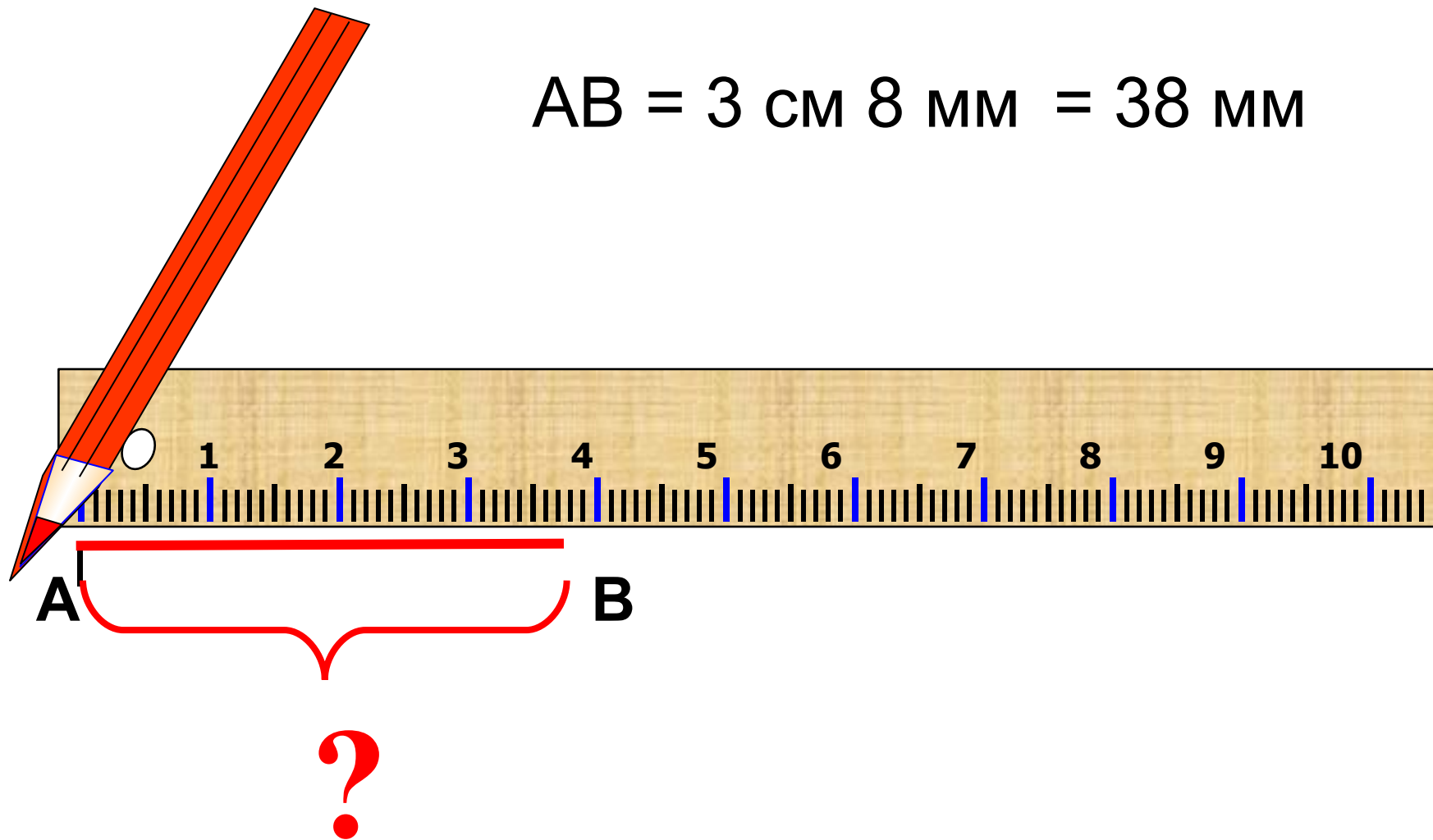
$$AB = 6 \text{ см} = 60 \text{ мм}$$

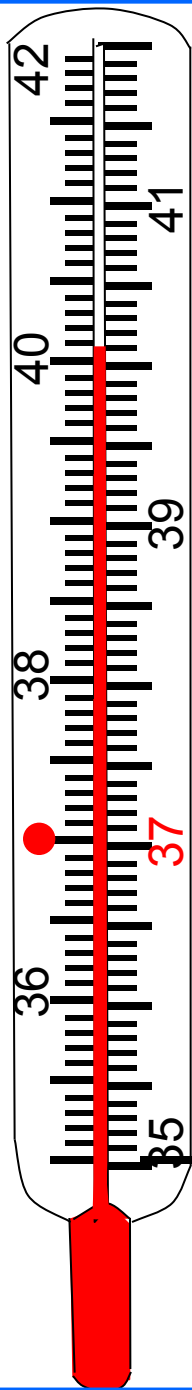


Цена деления – 1 мм

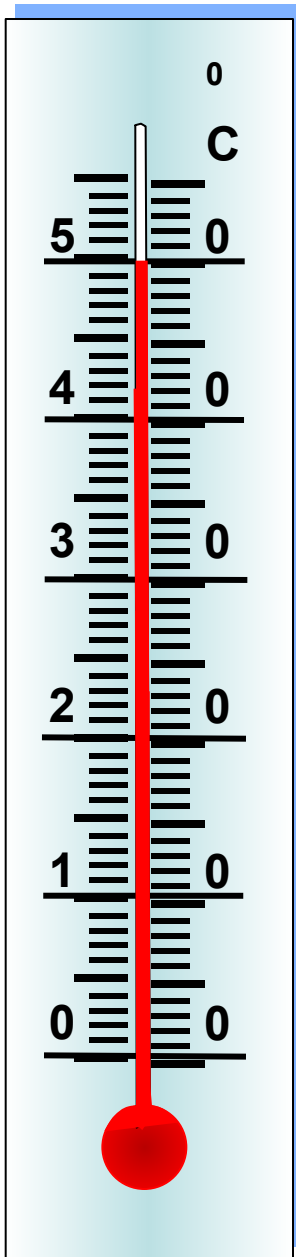
Запиши длину отрезка.

$$AB = 3 \text{ см } 8 \text{ мм} = 38 \text{ мм}$$





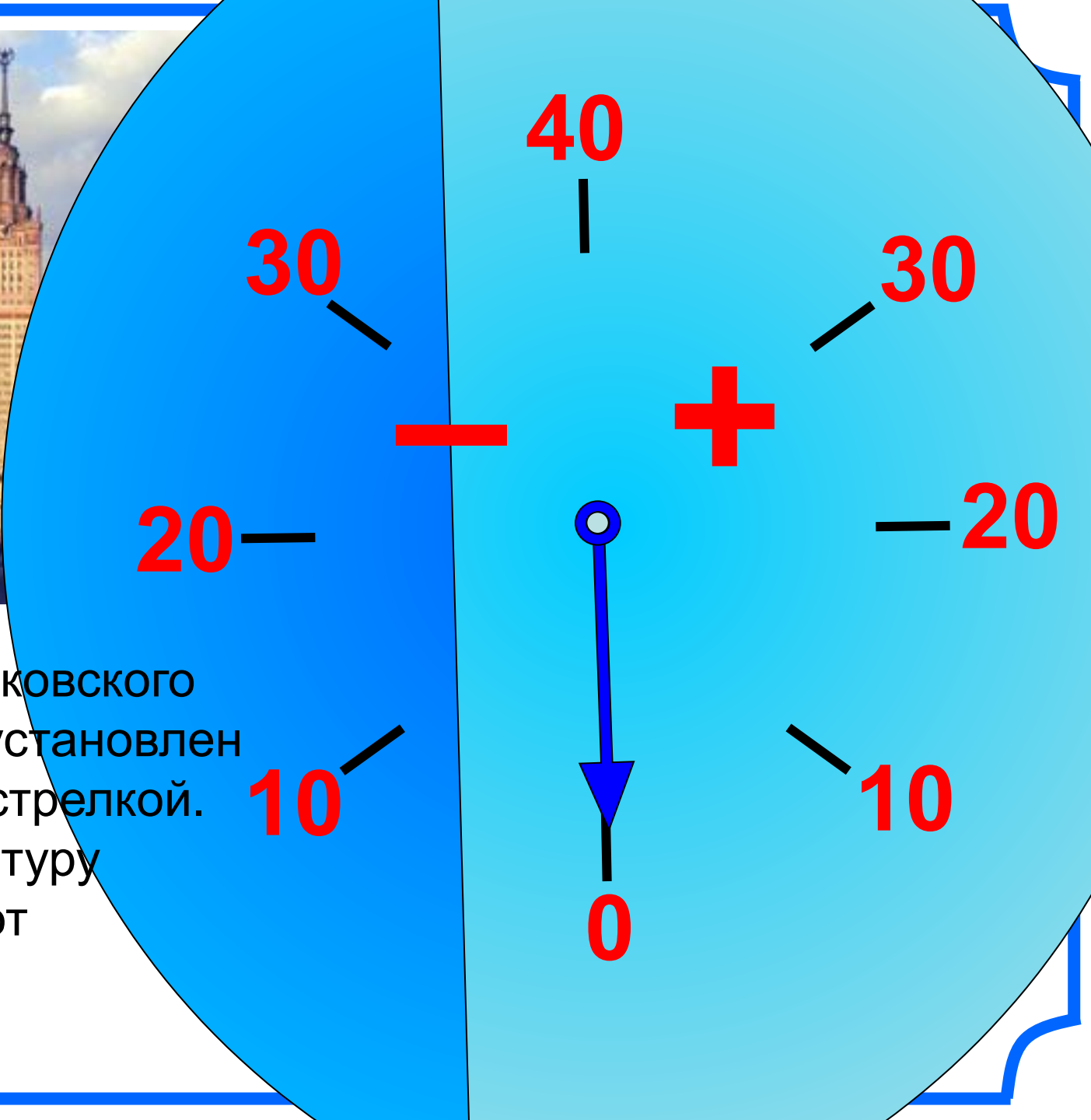
Шкалы бывают не только на линейках. На рисунке изображен медицинский термометр. Его шкала состоит из 70 делений. Каждое деление соответствует 1° .

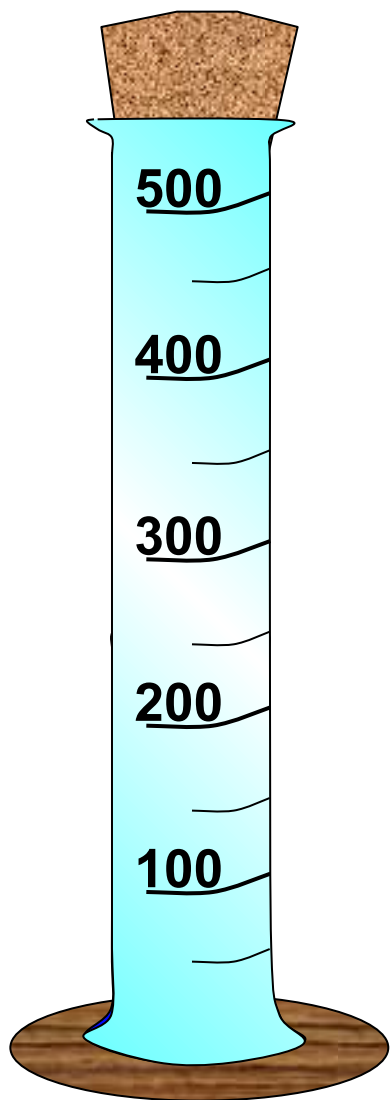


Шкала комнатного термометра состоит из 55 делений. Каждое деление соответствует одному градусу Цельсия (пишут 1°C).



На здании Московского университета установлен термометр со стрелкой. Какую температуру показывает этот термометр?

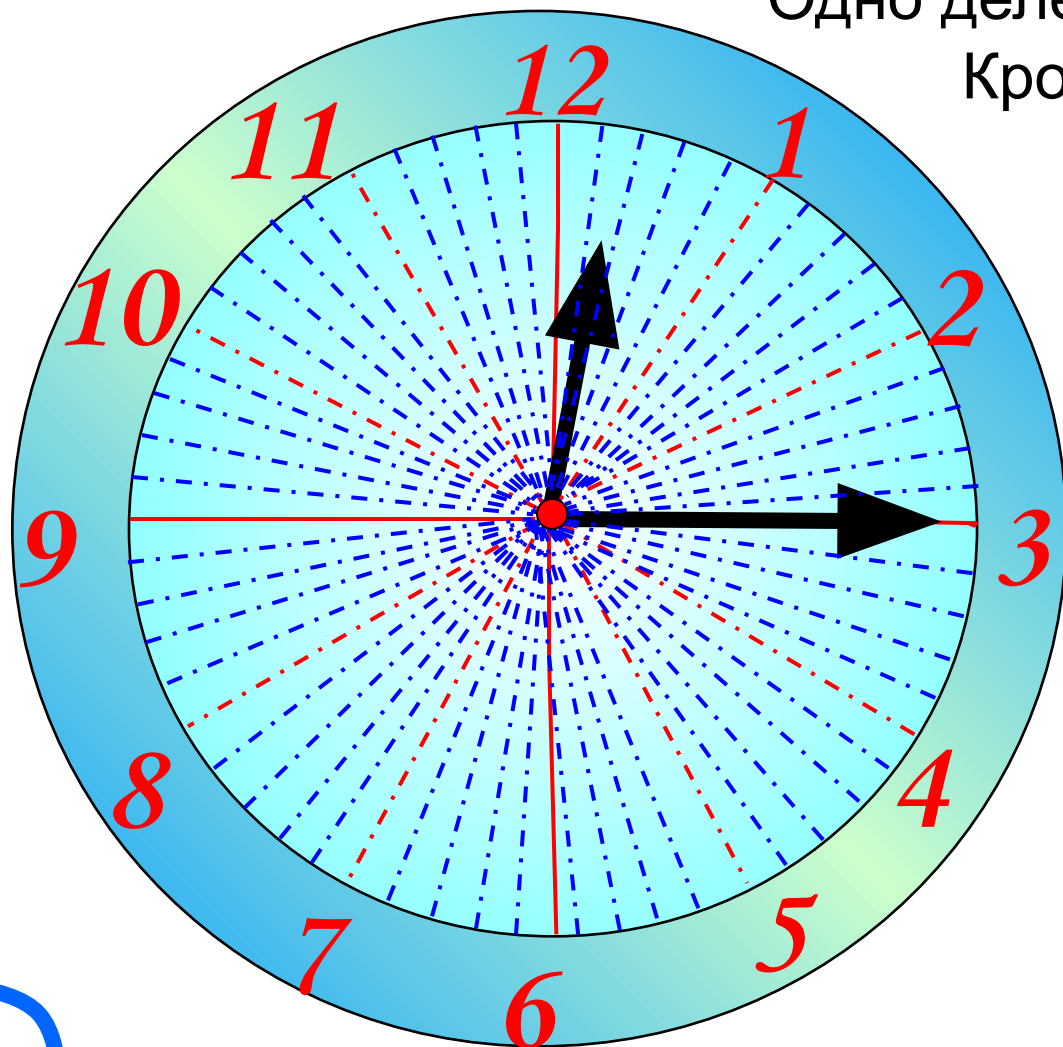




Какой объем занимает вода, налитая в мензурку?

Числа на шкале мензурки означают кубические сантиметры (см^3).

В некоторых приборах шкалы располагаются на окружностях или дугах окружностей. На циферблате часов вся окружность разделена на 12 больших делений.

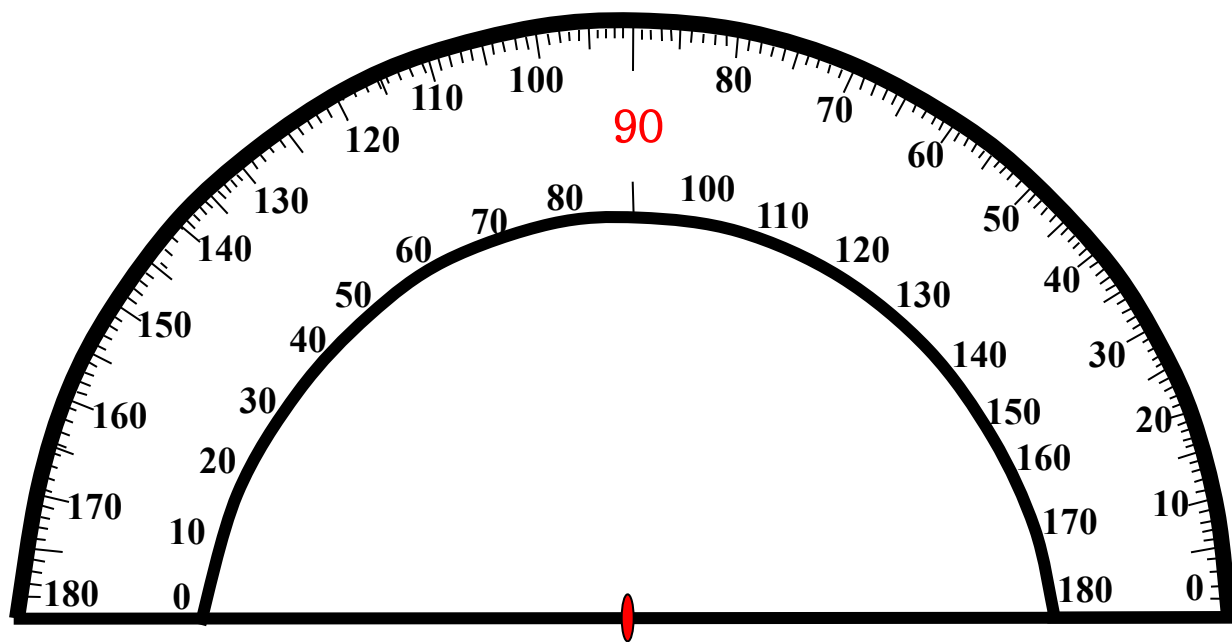


Одно деление соответствует **1** ч.

Кроме того, циферблат часов разделен на 60 маленьких делений.

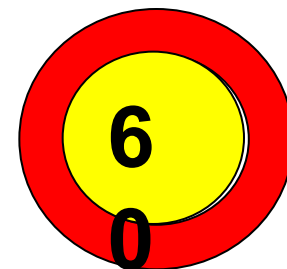
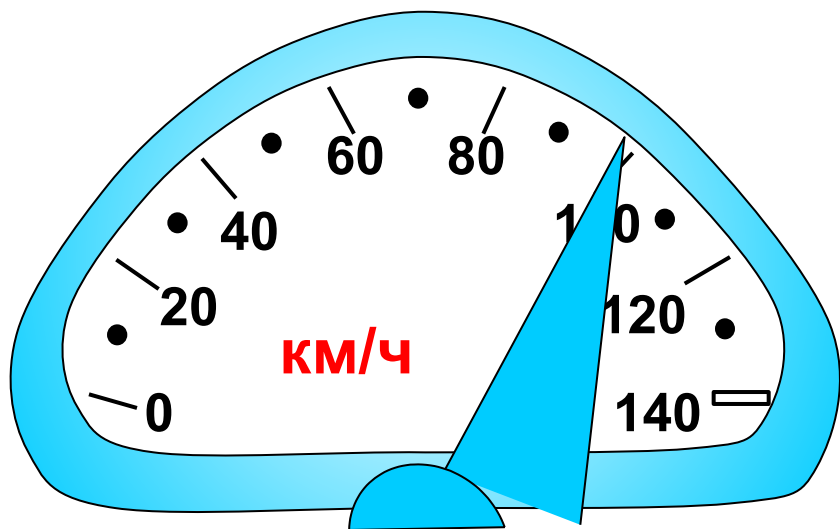
Одно маленькое деление соответствует **1** минуте.

Шкала транспортира располагается на полуокружности. Штрихи шкалы транспортира делят полуокружность на 180 долей. Одна такая доля называется градусом.



Кроме делений по 1° , на шкале транспортира есть еще деления по 5° и 10° .

Автомобиль приближается к городу, по улицам которого разрешается ехать со скоростью не более 60 км/ч. В кабине автомобиля установлен **спидометр** – прибор, показывающий скорость движения.



Посмотрите на спидометр. Нарушит ли шофер правила уличного движения, если не снизит скорость?

На сколько и в какую сторону передвинется стрелка, когда скорость снизится до 50 км/ч?

Каким будет показание спидометра, когда автомобиль остановится?