



motivators.ru

Лучшее украшение жизни -
хорошее настроение.

УДАЧНЫМ!



Какие грибы мы
с
вами изучили?

Проверка домашнего задания

Вариант 1

К какому надцарству относятся грибы?

Какой тип питания у грибов?

В чем сходство грибов и растений?

Что такое спора?

Симбиоз гриба и корня называют?

Вариант 2

Вегетативное тело гриба, называется?

Плодовые тела гриба состоят из?

Шляпочные грибы бывают двух видов?

Гифы это?

Где созревают споры грибов?

Признаки грибов

К какому надцарству относятся грибы?

Какой тип питания у грибов?

В чем сходство грибов и растений?

Что такое спора?

Симбиоз гриба и корня называют?

Эукариот
Гетеротрофный
Прикрепленный
и
образ жизни,
Клеточная
начало роста
организму
Микориза
или

Признаки грибов

Вегетативное тело гриба, называется?

Мицелий
или

Плодовые тела гриба состоят из?

Формируются

Шляпочные грибы бывают двух видов?

Трубчатые и
пластинчатые

Гифы это?

е
Нити

Где созревают споры грибов?

грибницы
в плодовом

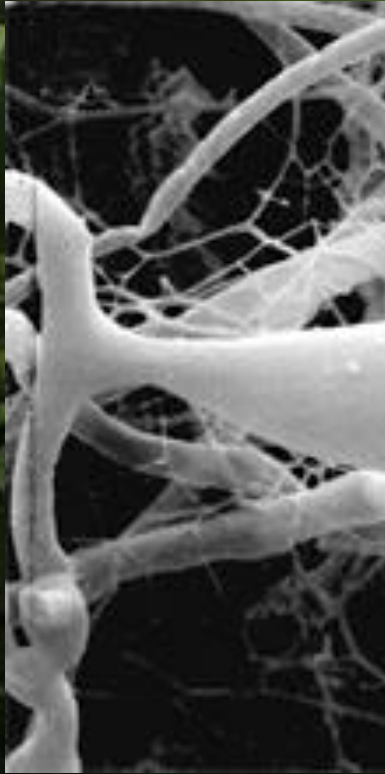
теле

в шляпке

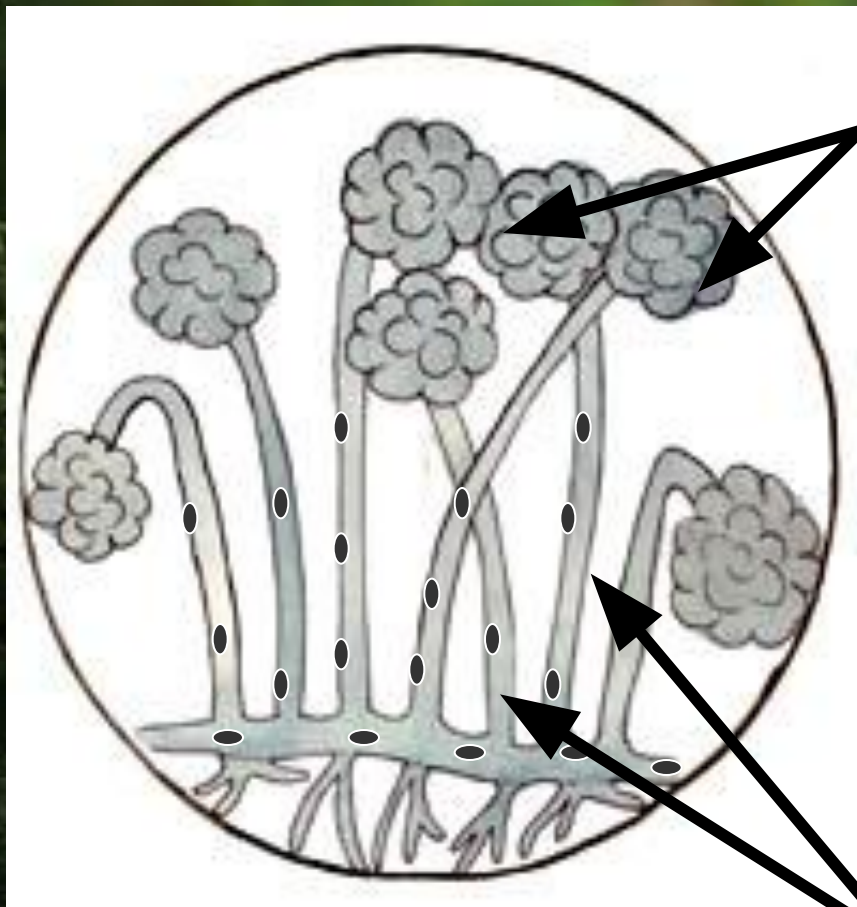
Многообразие грибов



Мукор (белая плесень)



бесцветные гифы – одна многоядерная
разветвлённая клетка (синцитий)



спорангии со спорами

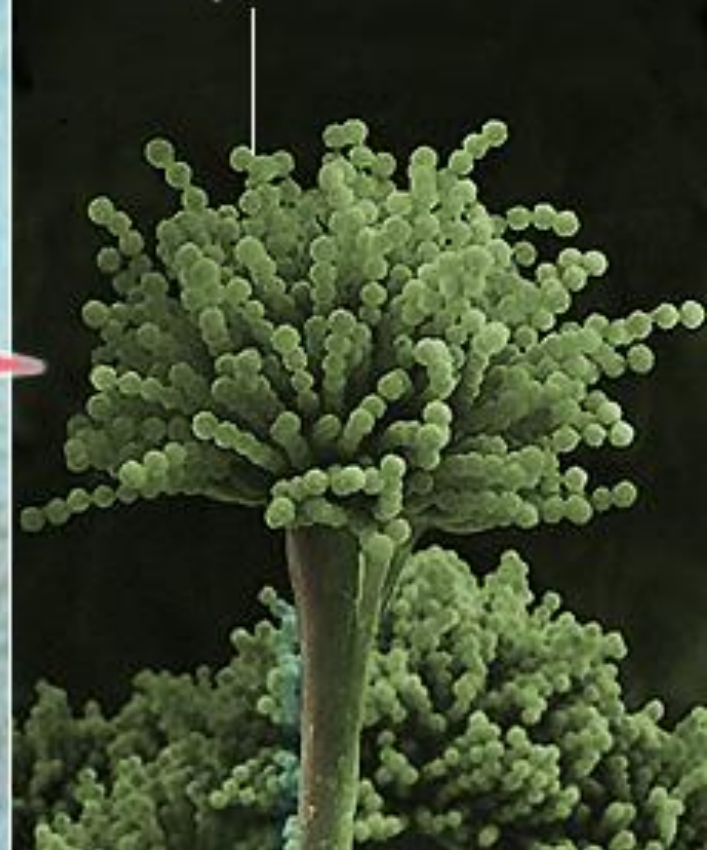


спорангиеносцы

Пеницилл (Зеленая плесень)

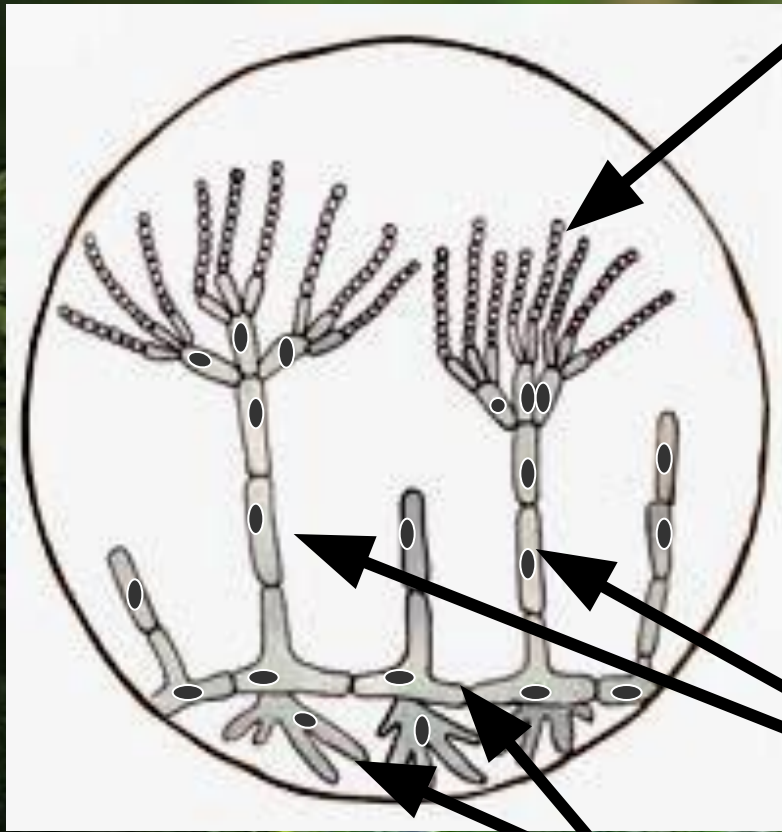


нити из круглых спор на концах гифов



Строение пеницилла

кисточка (конидия) со спорами



конидиеносец

многоклеточные зелёные гифы

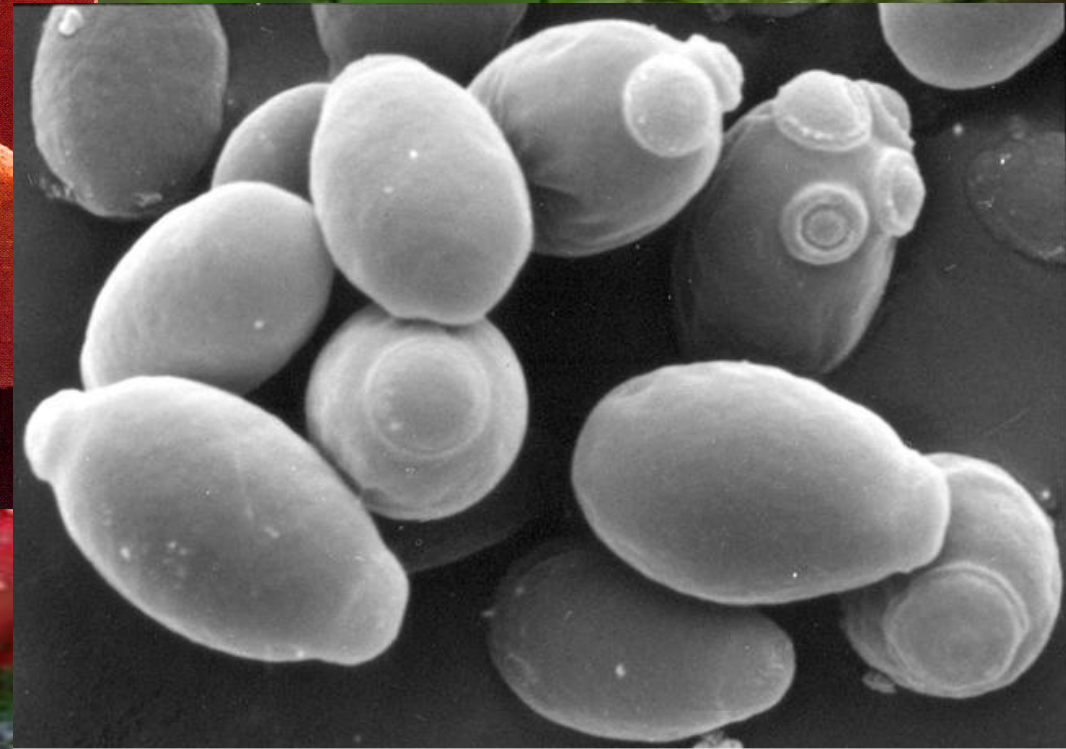
Пеницилл (Зеленая плесень)

*Антибиотик – вещество, убивающее или подавляющее микроорганизмы

Вырабатывает антибиотик*
пенициллин



Дрожжи (одноклеточные грибы)



Строение дрожжей

клеточная
оболочка и
плазматическая
мембрана

цитоплазма с
рибосомами

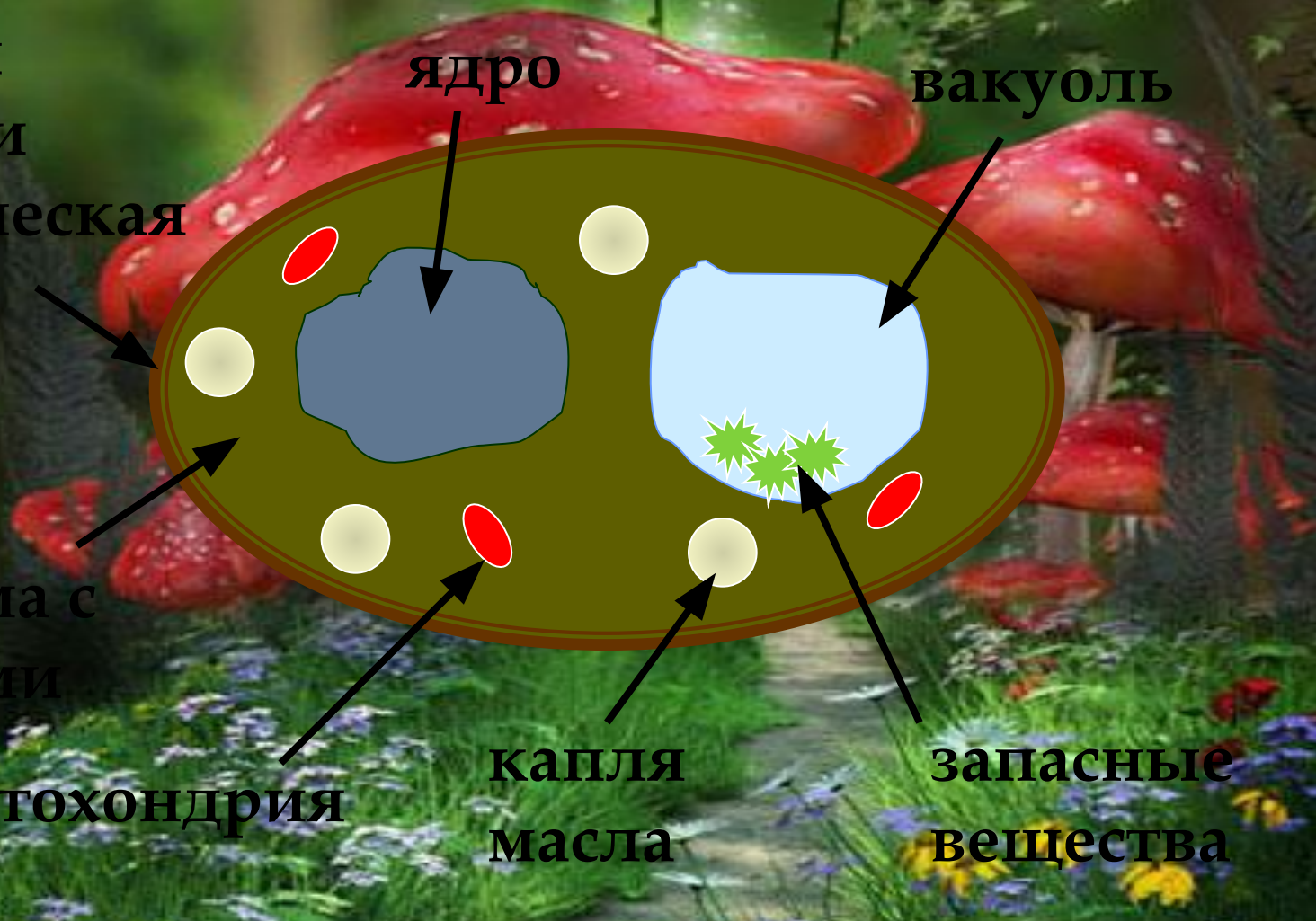
митохондрия

ядро

вакуоль

капля
масла

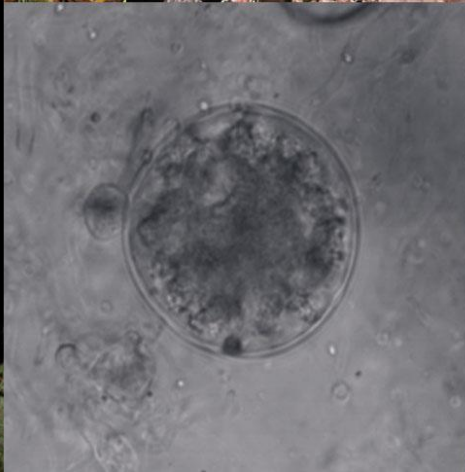
запасные
вещества



Релакс- минутка



Грибы паразиты



Грибы

Паразиты

Головня
на кукурузе



Фитофтора на томате
и на картофеле



Спорынья
на пшенице



Серая гниль
на землянике



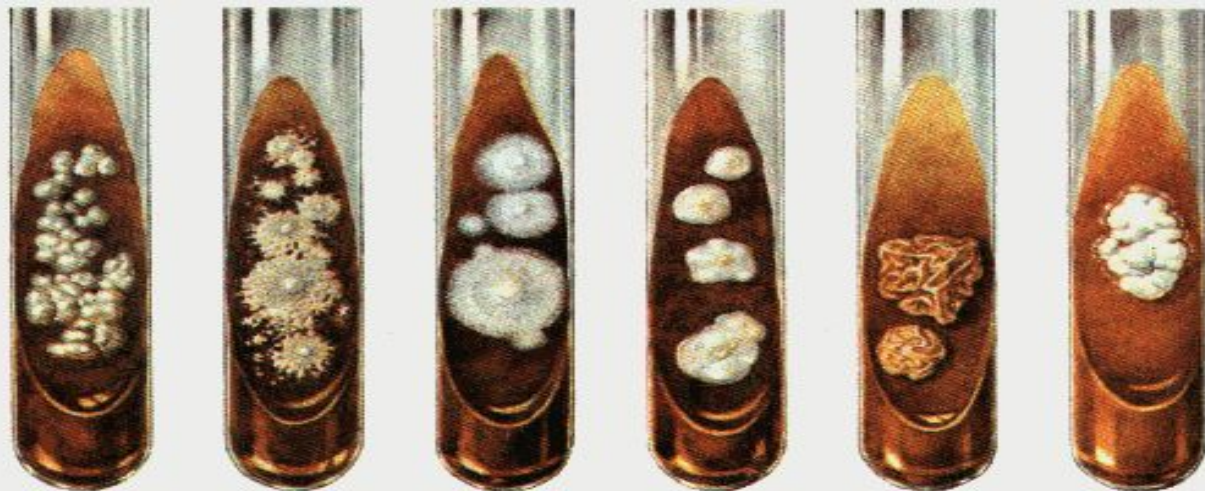
Мучнистая роса
на крыжовнике



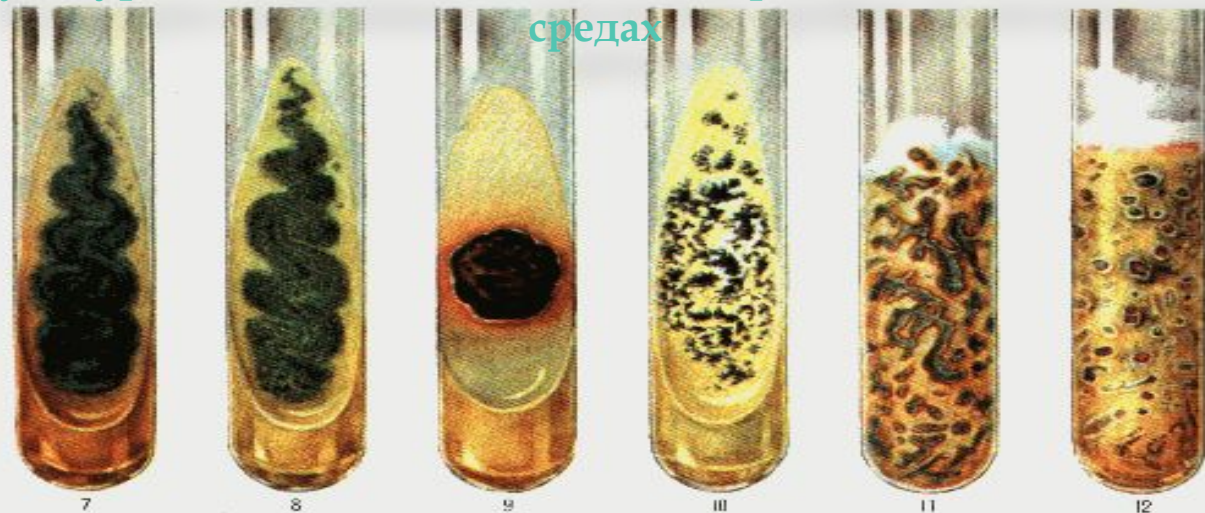
Плодовая гниль
на яблоне

Паразиты

ЭТО



Культуры патогенных и токсичных грибов на питательных средах



Грибы-паразиты поселяются на живых организмах и питаются за их счёт, нанося им большой вред.

На растениях паразитируют около 10 тысяч видов грибов, на животных и человеке – около 300 видов. Одни из них поселяются на поверхности, другие – в теле своего хозяина, часто вызывая тяжёлые заболевания.

ГОЛОВНЯ гриб-паразит



Грибница проникнет в проростки растения и растёт внутри стебля, питаясь его соками. Ко времени цветения грибница головки достигает колоса. Здесь она сильно разрастается, образуя массу спор, разрушает зерновки и превращает их в чёрную пыль. Чтобы уничтожить споры головни, зерно перед посевом обрабатывают фунгицидами.



Спорынья гриб-паразит



На некоторых зерновых культурах поселяется гриб спорынья. У поражённых растений здоровые зерновки превращаются в ядовитые чёрно-фиолетовые рожки. Попад в мукой в пищу, они могут вызвать тяжёлое заболевание «антонов огонь». У заболевших людей начиналась гангрена или их одолевали конвульсии.



Фитофто



В 1845 году на Ирландию обрушилось страшное бедствие - «картофельная чума». Клубни картофеля были поражены какой-то таинственной гнилью.



Мучнистая роса, Парша, Серая

ГНИЛЬ



Трутови



Эти грибы разрушают древесину деревьев. Их споры проникают в дерево через раны, появляющиеся в коре. Споры прорастают в грибницу, которая распространяется по древесине, разрушает её и д

Плодовые тела гриба трутовика имеют форму копыта. Они появляются на коре дерева через несколько лет после заражения и располагаются друг над другом в виде полочек. На нижней стороне плодового тела в мелких трубочках созревают споры.



Удачи

!

Домашнее задание

1. Выучит признаки грибов
2. Знать классификацию грибов
3. Выполнить рисунки: мукор, дрожжи, пеницилл.
4. Приготовиться к контрольной работе!

Источники: учебник стр.52-85,

