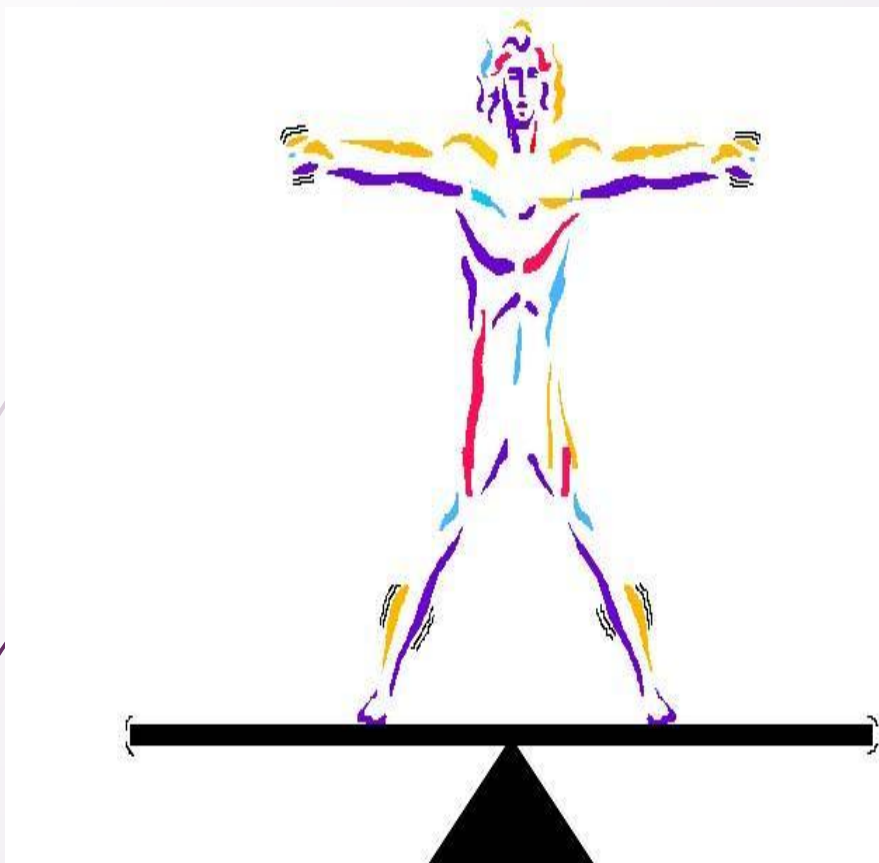


Биологическая мотивация: пищевая,
половая, оборонительная.

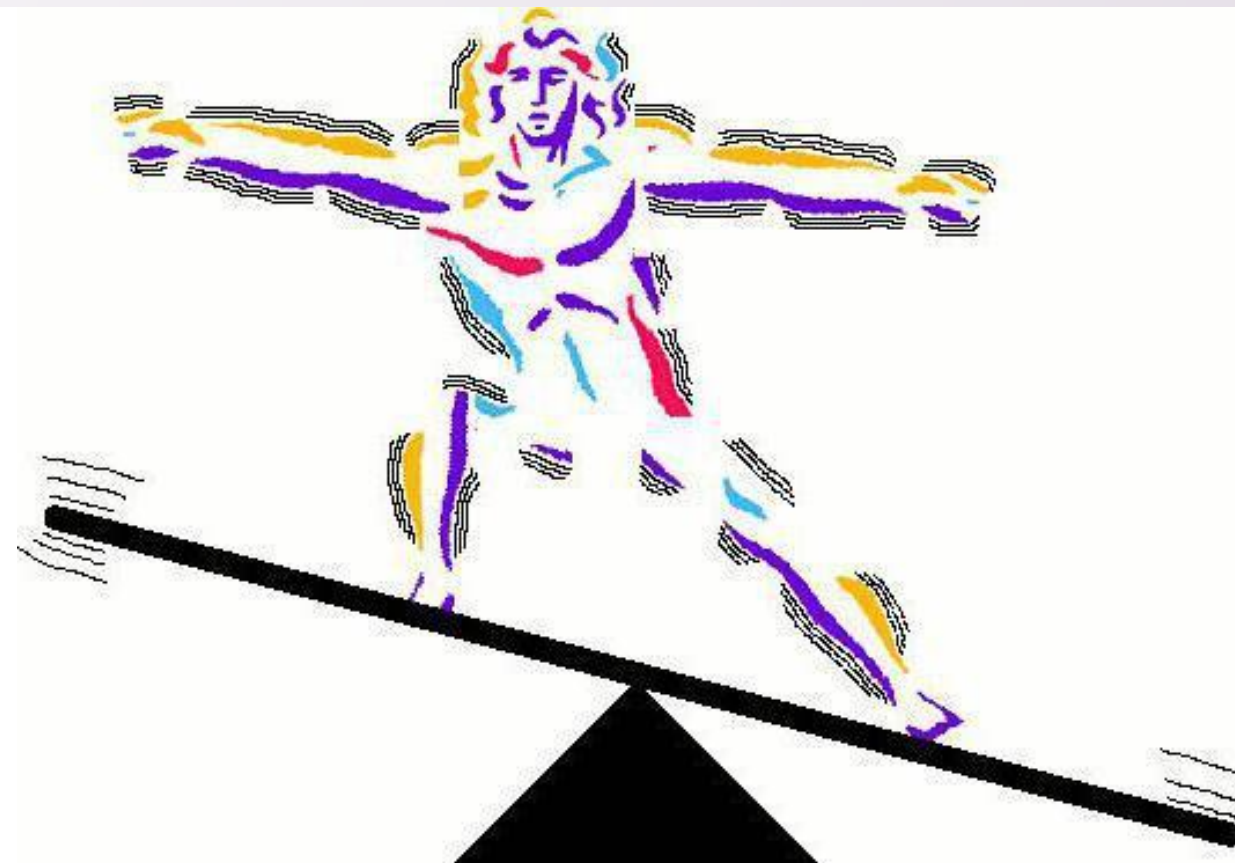


Мотивация – это физиологический механизм активирования хранящихся в памяти следов (энгрант), тех внешних объектов, которые способны удовлетворить имеющуюся у организма потребность, и тех действий, которые способны привести к ее удовлетворению.





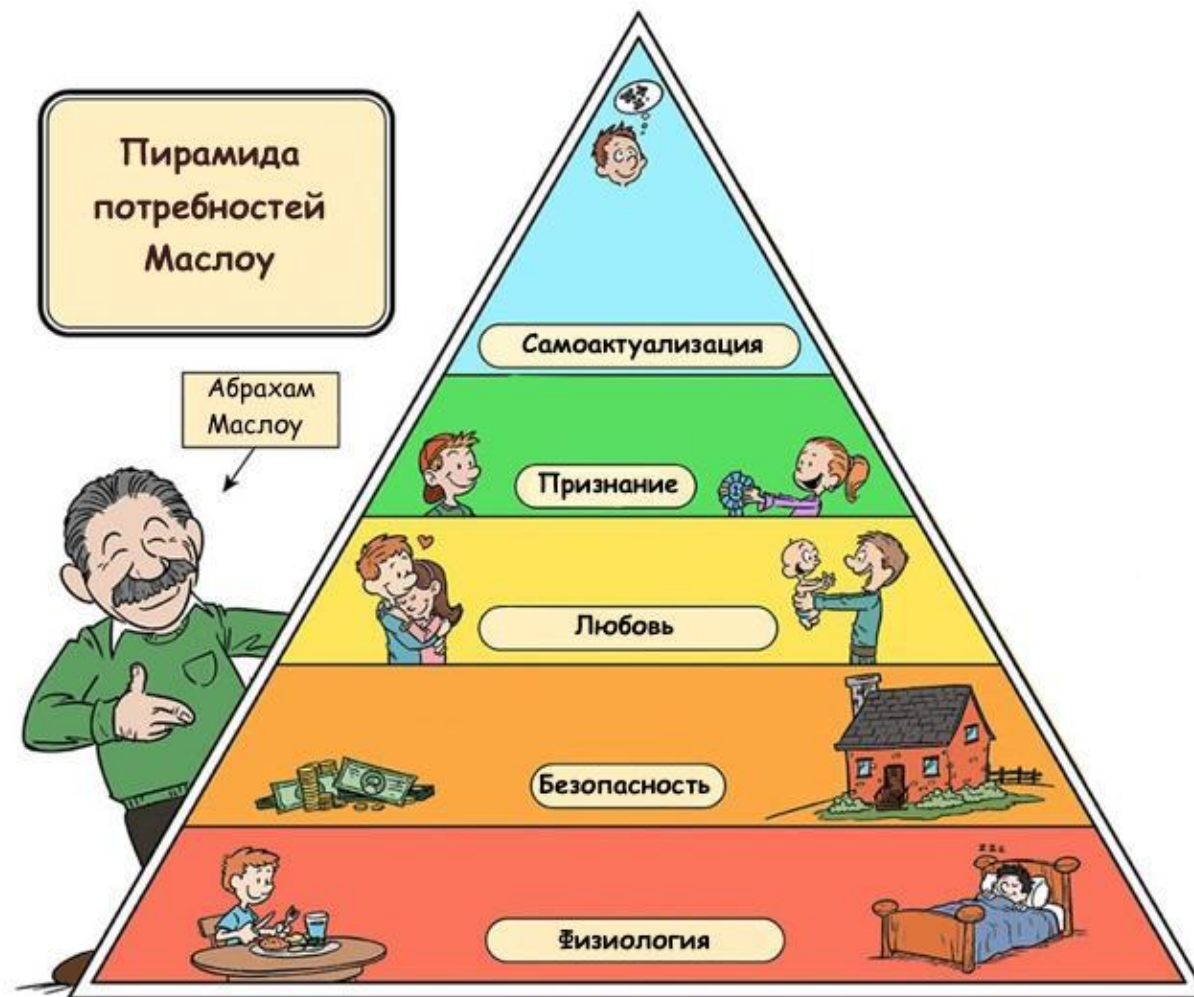
Состояние гомеостаза



Сдвиги во внутренней среде

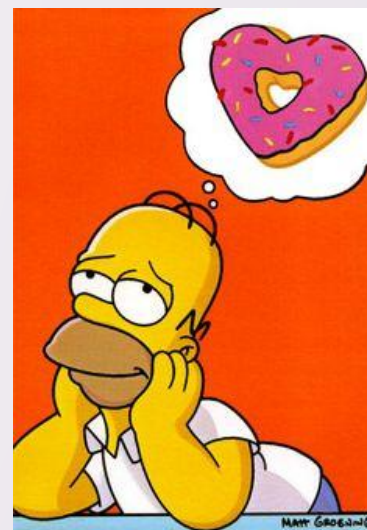
Пирамида
потребностей
Маслоу

Абрахам
Маслоу



ФАЗЫ МОТИВАЦИИ:

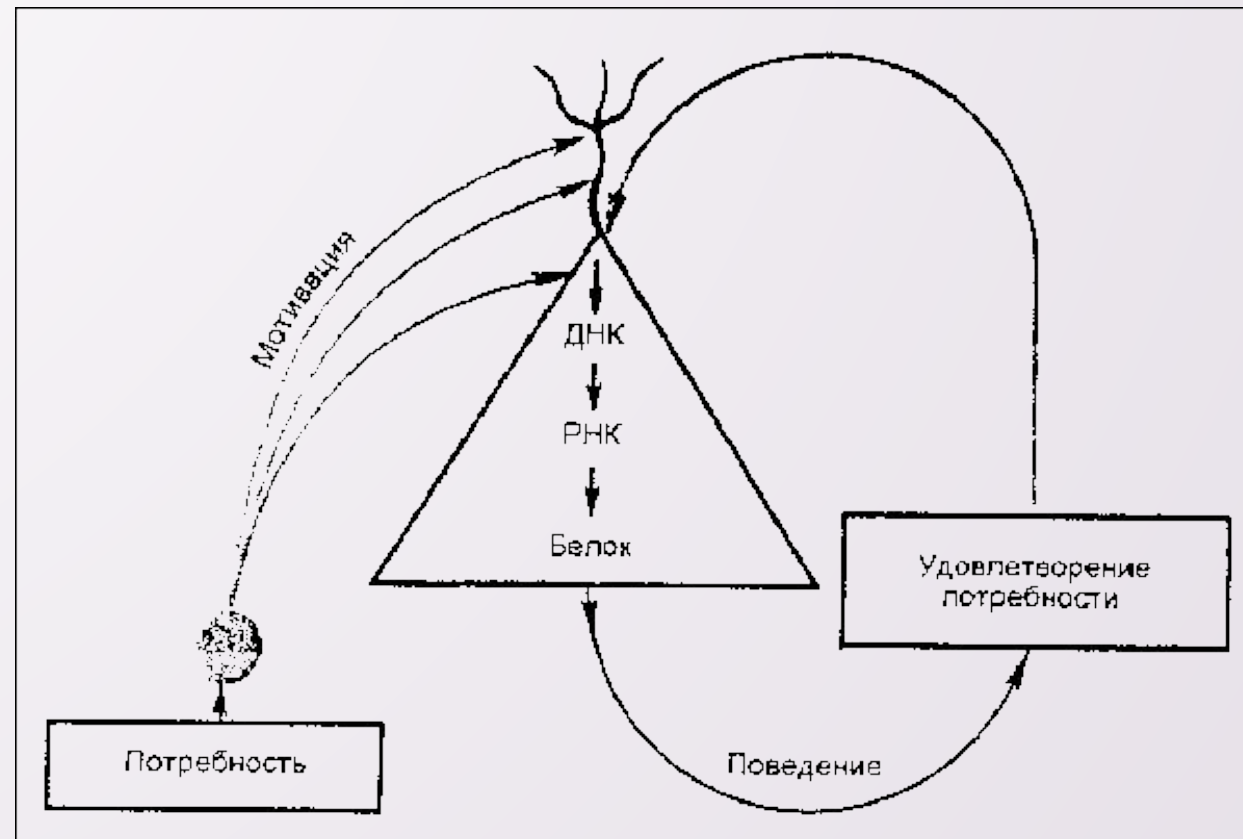
1) фаза детекции (обнаружения) специфического состояния, выражающего появление определенного дефицита во внутренней среде, т.е. возникновение потребности.



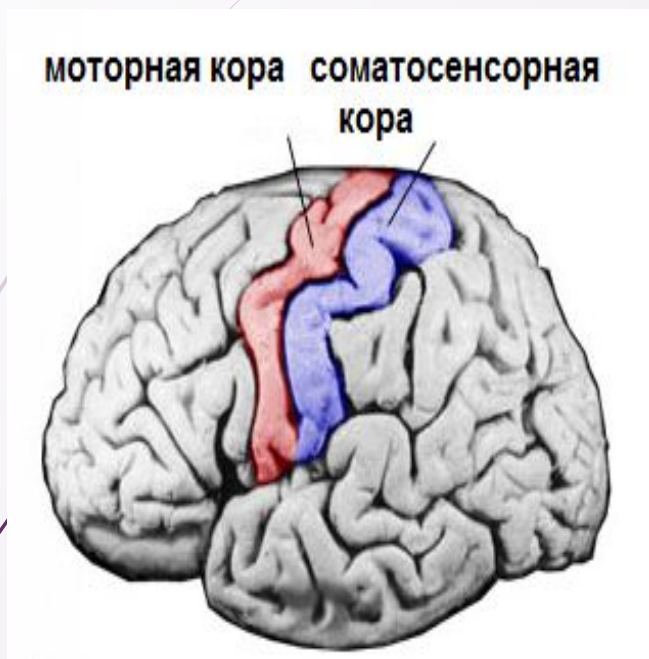
2) фаза запуска и реализации специализированного поведения в отношении тех внешних объектов, которые способны удовлетворить данную потребность.



Истинная метаболическая потребность возникает в тканях организма, однако сигнализация о ней генерируется прежде всего в специальных высокочувствительных рецепторах. Восприятие потребности проходит первым и гуморальным путем, а соответствующая первая сигнализация адресуется в специальные подкорковые отделы мозга и прежде всего в ядра гипоталамуса – важнейшего отдела промежуточного мозга.



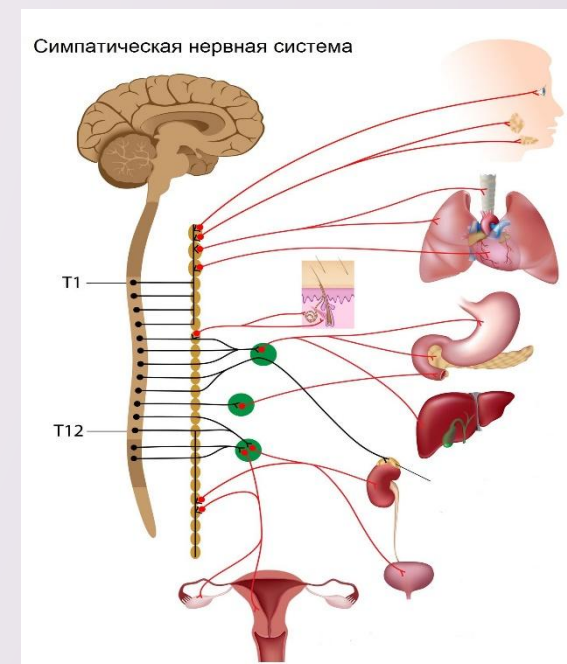
Общие черты различных видов мотиваций



Активизация моторной и соматосенсорной системы



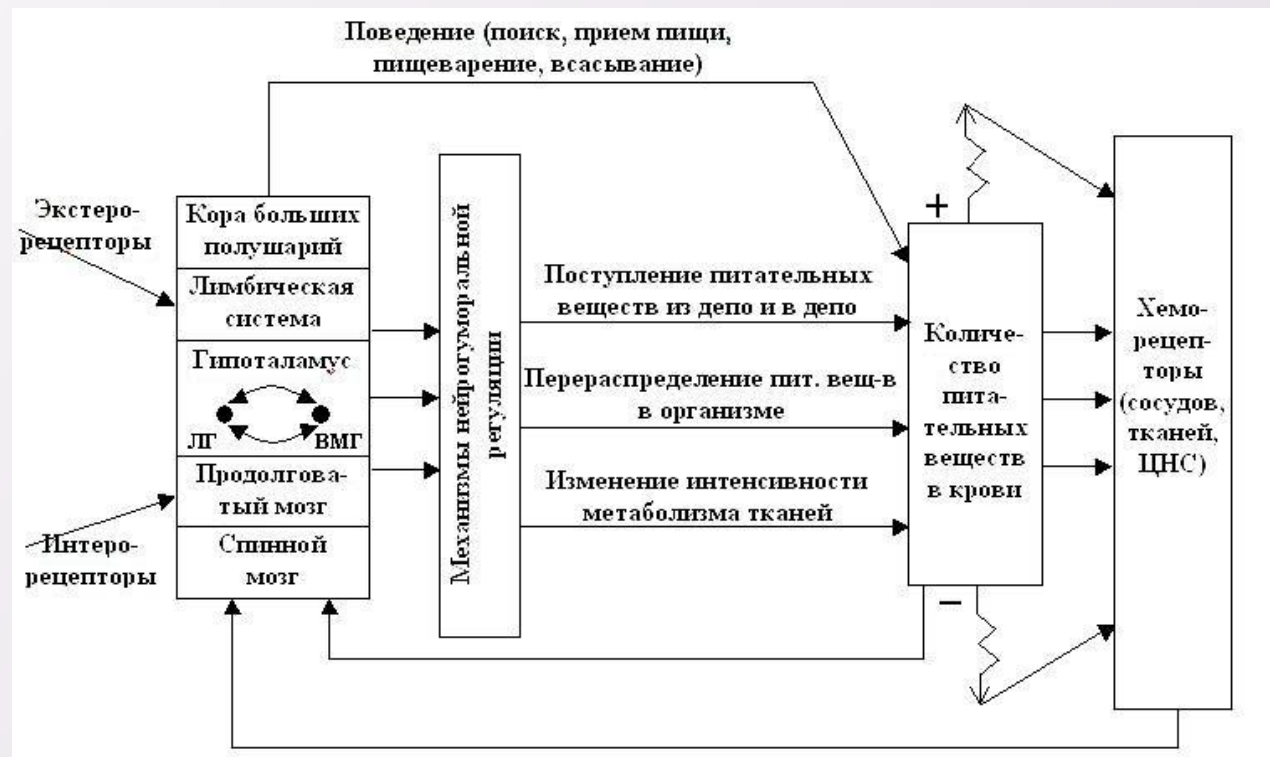
Субъективные эмоциональные переживания



Повышение тонуса симпатической системы

Пищевая мотивация

Физиологической основой для чувства голода является возбуждение центра голода, локализованного в центральных ядрах гипоталамуса. Чувство голода является побудительной причиной (мотивацией) целенаправленной пищедобывательной деятельности (поиска и приема пищи). После приема пищи у человека возникает субъективно приятное чувство насыщения, являющееся следствием возбуждения центра насыщения, расположенного в вентромедиальных ядрах гипоталамуса.



Анорексия

Физиологические признаки:

1. Прогрессирующая потеря веса (часто происходит в короткий период времени).
2. Отсутствие менструации или задержки, не имеющие физиологической причины.
3. Бледность, выпадение волос, ощущение холода, посинение пальцев.



Булимия

Физиологические признаки:

1. Распухание околоушной железы.
2. Редкие кровоизлияния мелких кровеносных сосудов на лице и под глазами.
3. Хроническое раздражение в области горла.
4. Усталость и боль в мышцах.
5. Выпадение зубов.
6. Колебание веса тела (5-10 кг вверх и вниз).



Компульсивное переедание

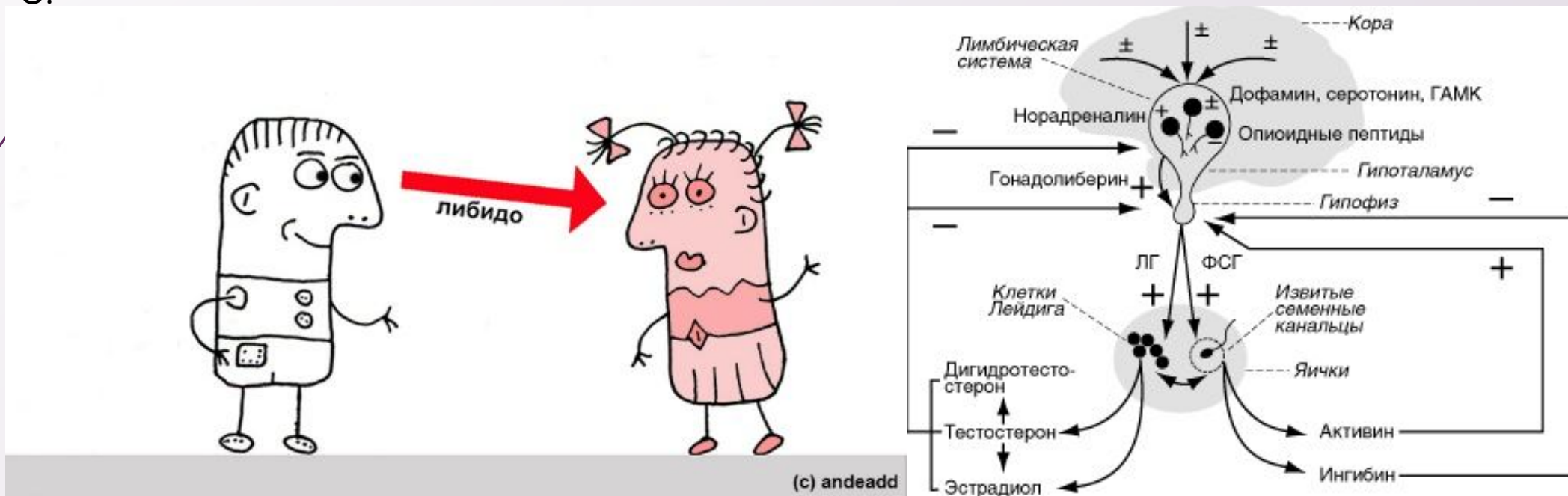
Оно характеризуется следующими признаками:

1. человек ест значительно быстрее, чем обычно;
2. человек ест до тех пор, пока ему не становится физически некомфортно;
3. человек ест много, вне зависимости от того, голоден он или нет;
4. человек ест в одиночестве, поскольку ему стыдно за то, сколько он ест;
5. после еды человек испытывает отвращение к себе, подавленность и чувство вины.



ПОЛОВАЯ МОТИВАЦИЯ

В основе возникновения полового поведения лежит половая мотивация, которая у человека называется половым влечением (либидо). В возникновении половой мотивации важное значение имеет состояние гормонального фона и возбуждение соответствующих центров гипоталамуса. Половые гормоны действуют на нейроны переднего отдела гипоталамуса. Отсюда возбуждение распространяется на лимбическую систему, кору и другие отделы Ц.Н.С.



Нарушения половой мотивации приводит к:



Гомосексуализм



Эректильная дисфункция



Гиперсексуальность



Аноргазмия

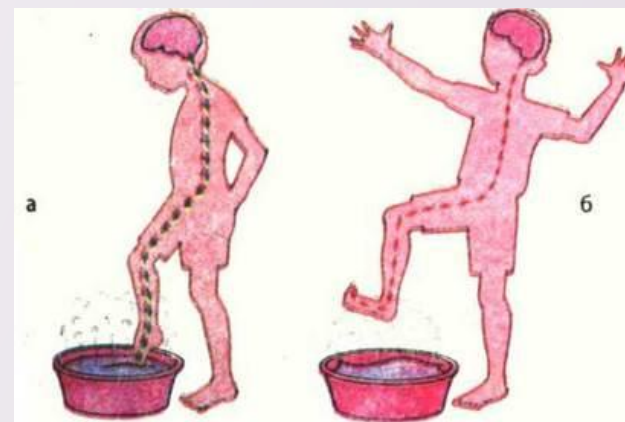
Оборонительная мотивация

Оборонительная мотивация связана с безусловными рефлексам, направленными на самозащиту человека от внешних и внутренних раздражителей.



кашель

Отдёргивание
конечностей



Мигание

Рвота

