



Добровольное
Медицинское
Страхование

Ренессанс[®]
страхование

Медицинское страхование

Медицинское страхование - это форма социальной защиты интересов граждан в охране здоровья, которая выражается при возникновении страхового случая в гарантии оплаты медицинской помощи за счёт накопленных страховщиком средств.

Медицинское страхование в России существует в двух формах: обязательной и добровольной.

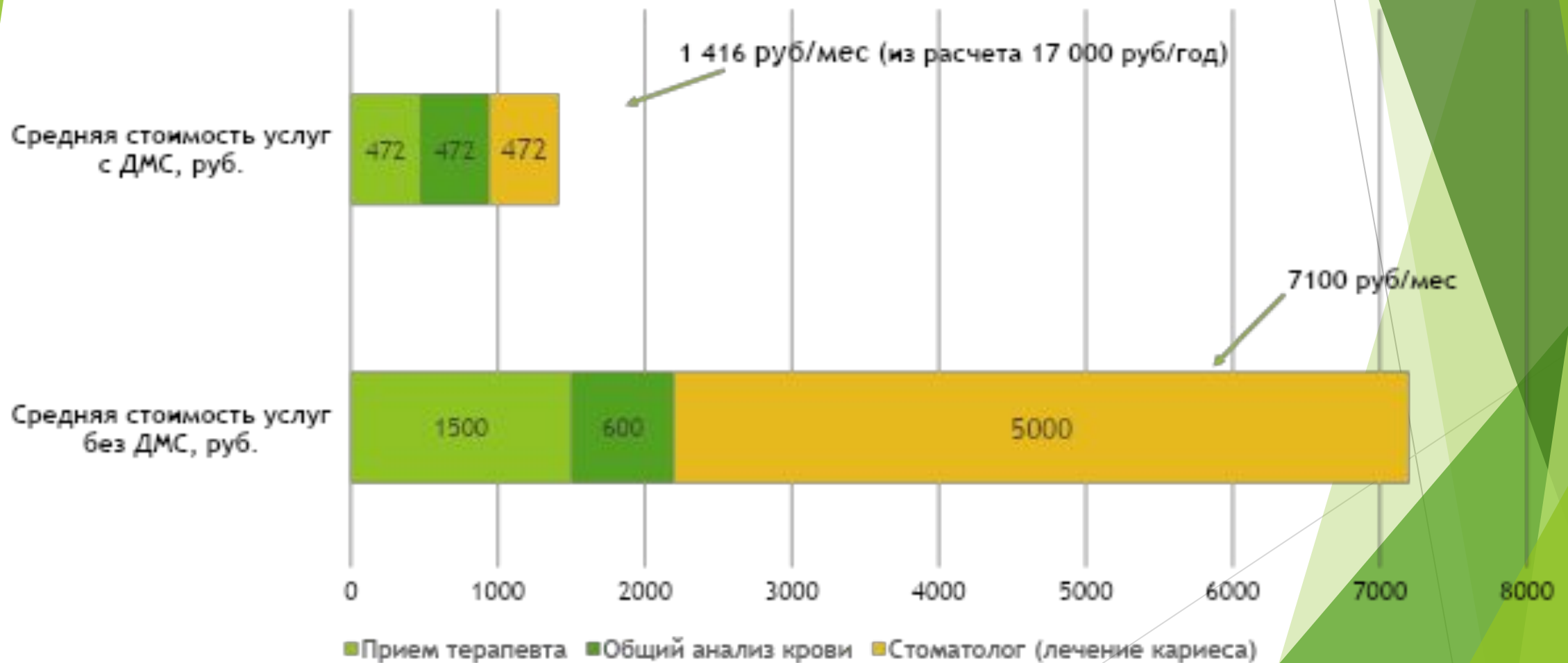
- ▶ **Обязательное медицинское страхование (ОМС)** является частью системы государственного социального страхования и дает всем россиянам возможность получать бесплатное медицинское обслуживание вне зависимости от пола, возраста и социального статуса.
- ▶ **Добровольное медицинское страхование (ДМС)** позволяет получать не только медицинские услуги, включенные в гарантированное государством обязательное медицинское страхование, но и различные дополнительные программы, причем в медучреждениях с повышенным уровнем комфорта, за счет страховых компаний.

Преимущества ДМС

- ▶ Обладатели полиса ДМС получают **дополнительные медицинские услуги** сверх установленных ОМС.
- ▶ Программы ДМС обеспечивают более **комфортные условия лечения** по сравнению с программой ОМС (**современное медицинское оборудование**, возможность записи на приём к специалисту без обязательного посещения терапевта, **отсутствие очередей**, внимательное отношение персонала).
- ▶ Покупка программы ДМС обходится **дешевле**, чем посещение частной клиники без полиса от случая к случаю и оплата медицинских услуг по факту их оказания.
- ▶ **Гибкость.** При формировании программы учитываются пожелания сотрудников Компании.



Преимущества экономии при подключении ДМС



Почему мы выбрали **Ренессанс**[®]

При выборе страховщика мы учли качество и стоимость программ, риски и суммы выплат, изучили рейтинг и отзывы.

По результатам комплексного анализа различных компаний и их коммерческих предложений предпочтение отдали тому, которое удовлетворило максимальному числу Ваших требований.

«Ренессанс Страхование» - компания людей, работающих для людей.
Нам очень близка такая позиция!



О компании

Порядок оказания медицинских услуг

Порядок обслуживания:

1. В ЛПУ, которые выделены желтым цветом- запись напрямую.
2. В остальные порядок такой:
 - звонок в ЛПУ с целью записаться к врачу,
 - звонок на пульт с просьбой выслать гарантийное письмо в такое-то ЛПУ.

Круглосуточный диспетчерский пульт	Местонахождения: Москва, Санкт-Петербург, Тверь
Наличие бесплатной федеральной телефонной линии для Застрахованных	Тел. 8-800-200-04-03
Среднее дозвона до диспетчерского пульта (в т.ч. в период эпидемии)	20 секунд
Минимальное количество врачей-диспетчеров в дневное/ночное время в диспетчерской пульте	В дневные часы от 36 чел., в ночные от 12 чел.
Общее количество сотрудников диспетчерского пульта/ врачей-кураторов / региональных врачей-кураторов	120 чел.
В том числе, численность сотрудников медицинского пульта с высшим медицинским образованием	39% с высшим медицинским образованием
Среднее дозвона до диспетчерского пульта (в т. ч. в период эпидемии)	20 секунд
Наличие бесплатной федеральной телефонной линии для Застрахованных	Тел. 8-800-200-04-03

Виды страховых программ



Íáúái óñëóã.pdf



Íãñòðàõîâûå ñëó÷àè.pdf



Ñòðàõîâàíèå ðîñòàâîóâåñòâ è äòðåé.pdf

Программа страхования 16 Краснодар

Программа страхования 16.1 Краснодар

Программа страхования 19 Новороссийск

Программа страхования 19.1 Новороссийск



16 Êðàñíâàð



16.1 Êðàñíâàð



Ííâðîññèéêè

19



Ííâðîññèéêè

19.1

Рассрочка - стоимость программы делится на 12 и удерживается из зарплаты ежемесячно.

Единовременная - удержание осуществляется сразу в полном объеме.

График работы пульта для записи на прием:



Наличие бесплатной федеральной телефонной линии	Тел. 8-800-200-04-03
Среднее время дозвона до диспетчерского пульта (в т.ч. в период эпидемии)	20 секунд
Минимальное количество врачей-диспетчеров в дневное/ночное время в диспетчерской пульте	В дневные часы от 36 чел., в ночные от 12 чел.
Общее количество сотрудников диспетчерского пульта/врачей-кураторов / региональных врачей-кураторов	120 чел.
В том числе, численность сотрудников медицинского пульта с высшим медицинским образованием	39% с высшим медицинским образованием

Приятный бонус №1



РИГЛА
АПТЕКА

Каждому сотруднику, подключившемуся к программе ДМС, доступна опция «АПТЕКА» на базе АПТЕЧНОЙ СЕТИ ООО «РИГЛА»!

Нам предоставлена возможность приобретать лекарственные средства, выписанные в рамках амбулаторно-поликлинической помощи врачом лечебного учреждения (предусмотренного программой добровольного медицинского страхования) бесплатно.

Для получения лекарств Застрахованному необходимо обратиться в любую аптеку сети ООО «РИГЛА», предъявить пластиковую карту Застрахованного по программе добровольного медицинского страхования и рецепт, выписанный врачом лечебного учреждения, входящего в Программу добровольного медицинского страхования.

Страховая сумма, руб.	Стоимость опции, руб.
	бесплатное получение лекарств
3 000	1 210
7 000	1 997
10 000	2 057

Программа доступна для сотрудников численностью от 26 человек дополнительно к амбулаторно-поликлинической помощи.

Приятный бонус №2

«Психологическая помощь»

- ▶ Линия психологической поддержки
- ▶ Каждый Застрахованный имеет доступ к **Телефонной службе психологической поддержки**. Бесплатный федеральный телефон - **8-800-200-100-9**. Профессиональные психологи консультируют и дают рекомендации по вопросам детско-родительских отношений, семьи и брака, возрастных кризисов, проблем личностного роста и адаптации в коллективе.

Опция бесплатная.

Приятный бонус №3 «Телемедицина»

Получение медицинской помощи не выходя из дома, офиса или любой точки мира в режиме online (видео/аудио/чат).

Консультации практикующих врачей проводятся как в срочном порядке (дежурный врач), так и по предварительной записи (узкоспециализированный мед. персонал) с сохранением истории консультаций и рекомендаций врача.

Опция доступна для всех застрахованных в Москве, регионах и Санкт-Петербурге.

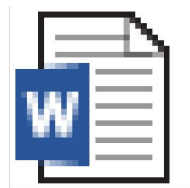


Òåëàìääèöèà Äîèòîð ðÿäî new 2018.pdf

Опция бесплатная.

Приятный бонус №4

Карта скидков



Ñêèäêè äëÿ
Êëèåíòîâ

Что необходимо заполнить для прикрепления к ДМС?

1. Заявление на прикрепление

https://docs.google.com/forms/d/1fjtCLqnZKto9-nv_vyD1vCP0Y_qeNfM0g0GTtkzFn8w/edit?usp=sharing

2. Заявление на удержание.



Óäåðæàíèå_ðàññ
đî÷èà



Óäåðæàíèå_ääèí
îâđàíáíí

Скан заявления на удержание необходимо отправить ответственной за проект по МР, Хариной Елене (EAHarina@1cbit.ru).

***Обращаем Ваше внимание! Как только вы оформили заявление, Вы дали согласие на прикрепление к программе ДМС.
Открепиться от программы невозможно.***

После прикрепления:

На Вашу корпоративную почту будет выслана следующая информация:

- ✓ электронный полис ДМС
- ✓ полис ВЗР
- ✓ памятка для застрахованного с инструкциями

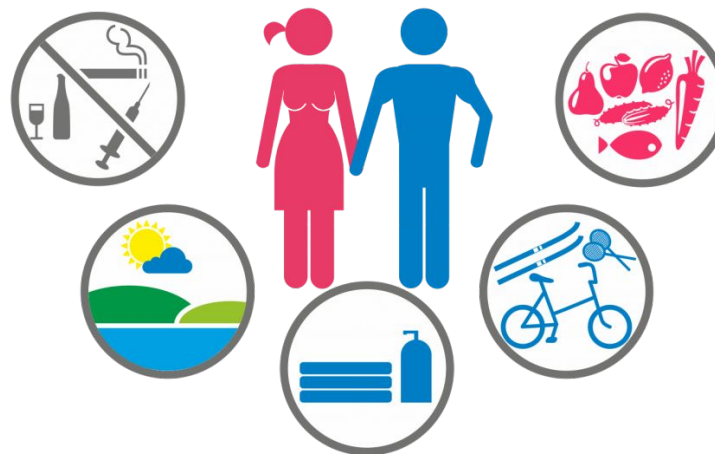
*Обращаем Ваше внимание! Как только вы оформили заявление, Вы дали согласие на прикрепление к программе ДМС.
Открепиться от программы невозможно.*

Благодарим за внимание!

Если у Вас остались вопросы, обращайтесь на электронную почту к ответственной за проект ДМС по МР ЮГ, Хариной Елене (EAHarina@1cbit.ru) или к

Руководителю проекта ДМС Баландиной Анне (avbalandina@1cbit.ru).

Берегите своё здоровье!



ПервыйБИТ
С заботой о сотрудниках