



Министерство
сельского хозяйства
и продовольствия Пермского края

Об итогах работы АПК за первое полугодие 2018 г

Докладчик: Козюков Александр Михайлович

Должность: Министр сельского хозяйства и продовольствия Пермского края

2018

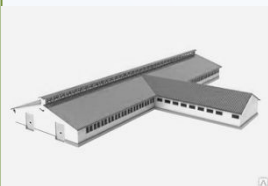
Приоритетные направления развития АПК Пермского края



производство молока



производство продукции растениеводства



реализация инвестиционных проектов

Государственная поддержка АПК Пермского края на 2018 год



3,2 млрд. руб.



Несвязанная поддержка растениеводства

548,0 млн. руб.

Единая ставка 735 рублей за га.



Молочное скотоводство

592,0 млн. руб.

Единая ставка 1,46 рублей, ставка рассчитывается на субсидируемое молоко



Мясное скотоводство

78,0 млн. руб.



Поддержка инвестиционных проектов

620,0 млн. руб.



Поддержка малых форм хозяйствования

189,0 млн. руб.

ЕЖЕГОДНО



45 рабочих мест

10% прирост объема продукции

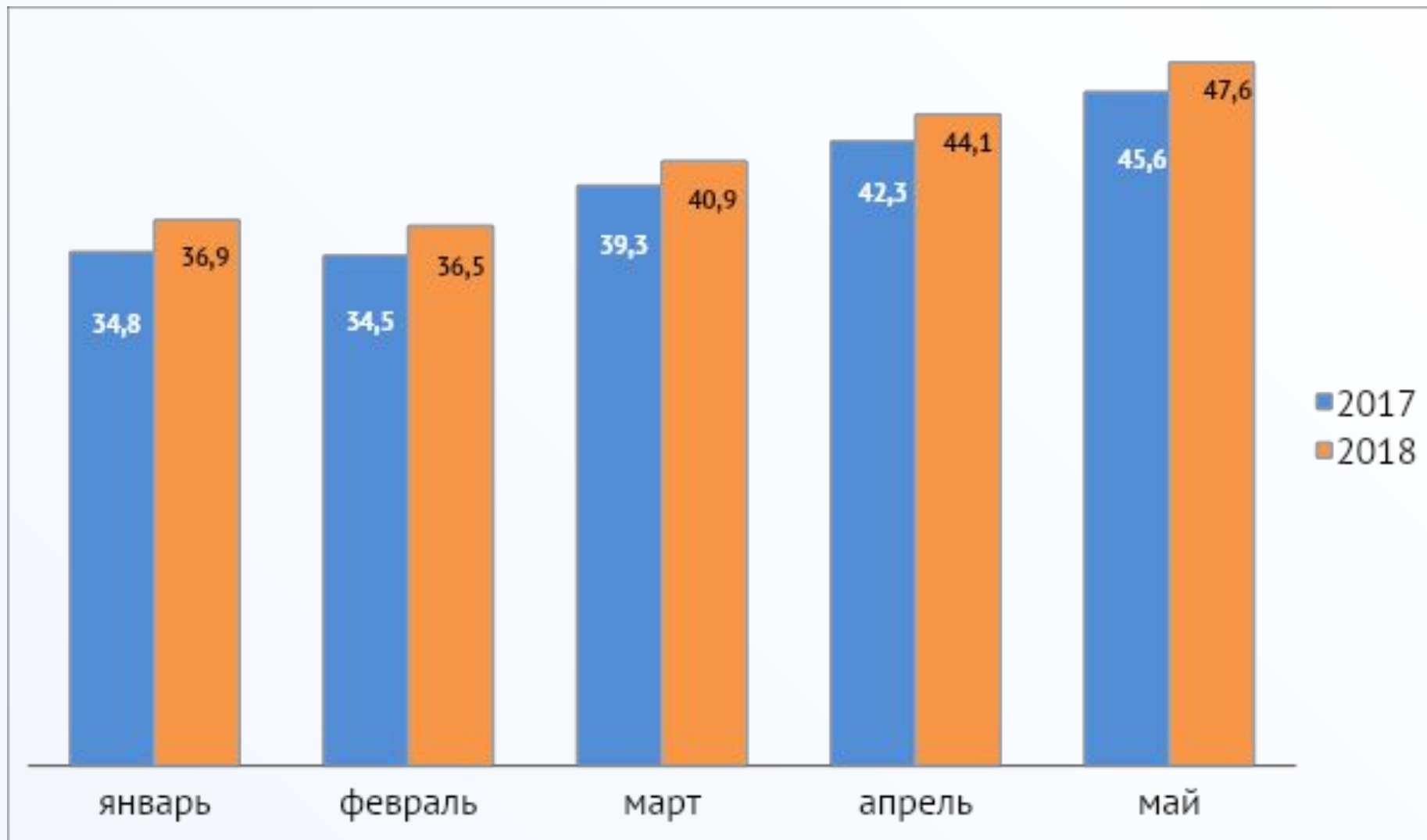


Закрепление более 90 специалистов на селе

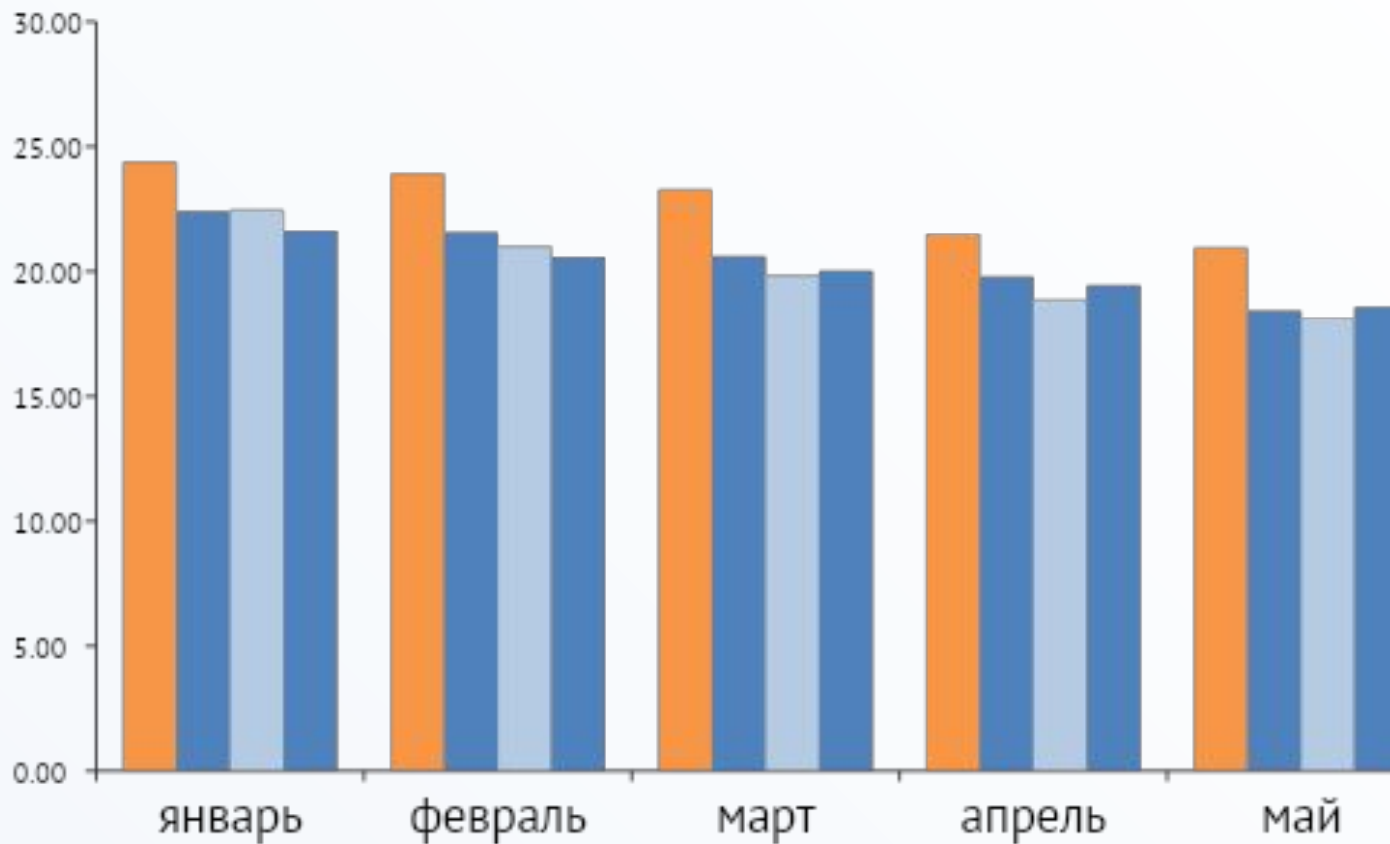
12,8 млн. руб.

Производство молока в январе-мае 2018 г

(в сравнении с аналогичным периодом 2017 г), млн. тн

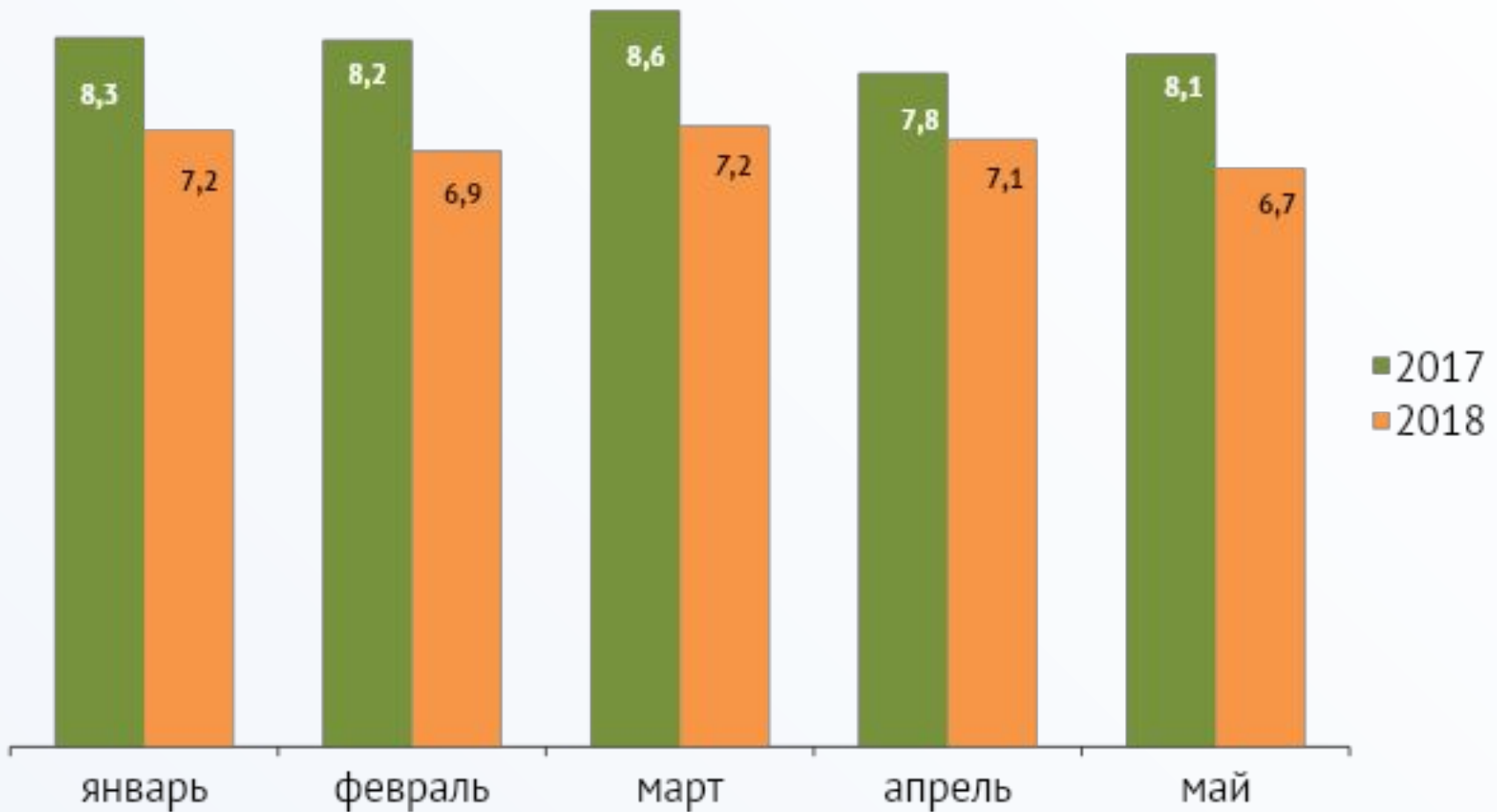


**Динамика средних закупочных цен на сырое молоко в ПФО,
руб./кг (без НДС), 2018 г.**



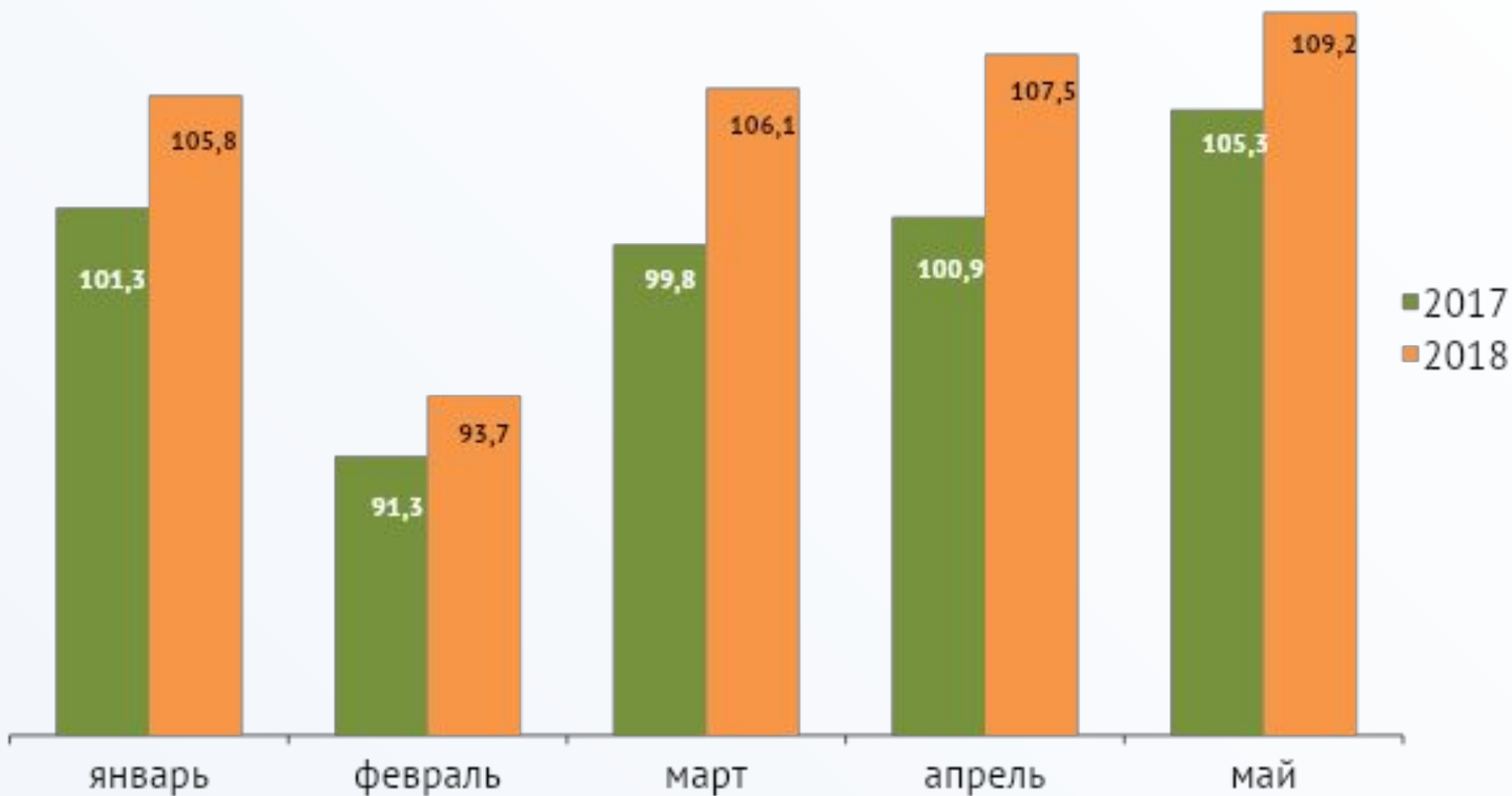
Производство мяса в живом весе в январе-мае 2018 г

(в сравнении с аналогичным периодом 2017 г), тыс. тн



Производство яйца в январе-мае 2018 г

(в сравнении с аналогичным периодом 2017 г), млн. шт.



Посевные площади по СХО, КФХ и ИП 2018 г

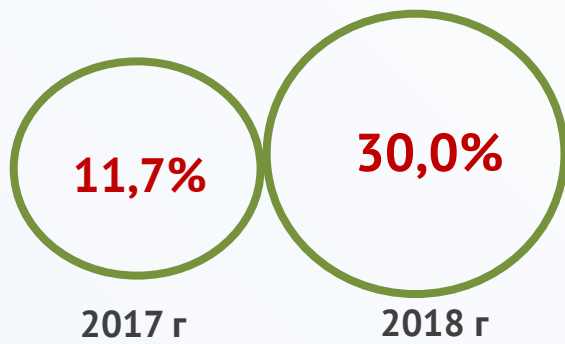
(по данным Пермьстат форма 4-СХ), тыс. га

Культуры	2018 год	2017 год	(+/-) к 2017 году	% к 2017 году
Вся посевная площадь	730,9	727,7	3,2	100,4
из них:				
Яровые зерновые и зернобобовые	221,8 *	233,3	-11,5	95,1
озимые на зерно	13,7 **	20,6	-6,9	66,5
картофель	4,4	4,0	0,4	109,2
овощи	1,4	1,2	0,1	110,7
технические	3,0	2,5	0,5	119,4
кормовые культуры, в том числе:	486,7	466,0	20,7	104,4
многолетние травы прошлых лет	409,5	380,0	20,7	104,4

* в 2017 г яровые зерновые и зернобобовые посеяны под покров многолетних трав (увеличение кормового клина)

** снижение посевных площадей вследствие ЧС 2017 года (переувлажнение почвы) и гибели 315 га весной 2018 г

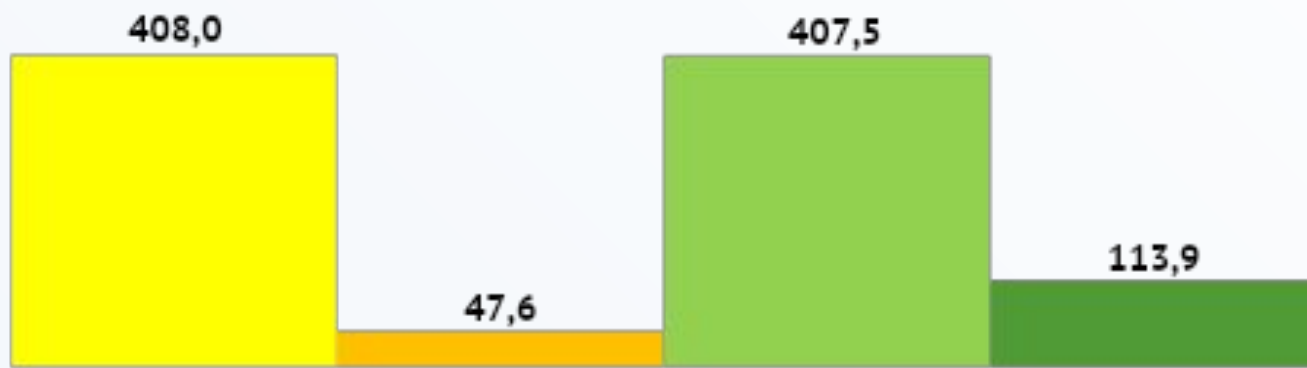
Заготовка грубых и сочных кормов на 16 июля 2018 года (в сравнении с аналогичным периодом 2017 г)



Выполнение плана по заготовке
грубых и сочных кормов



Заготовлено грубых и сочных кормов,
тыс. тонн кормовых единиц

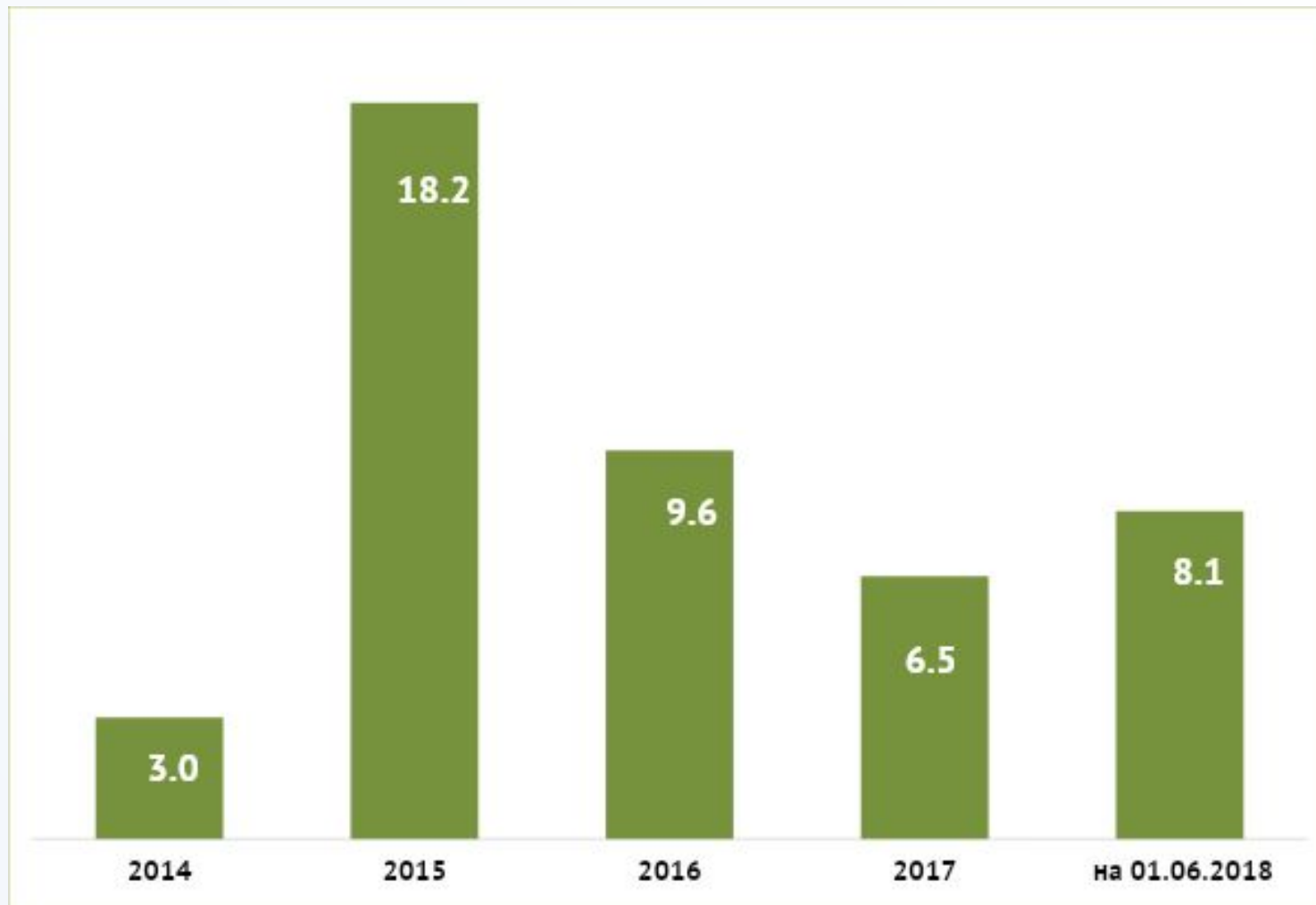


■ план 2017 ■ факт на 16.07.17 ■ план 2018 ■ факт на 16 .07.18

Реализация инвестиционных проектов в АПК

Наименование отрасли	2018 год		2019 год	
	кол-во проектов	объемы инвестиций, млн. руб.	кол-во проектов	объемы инвестиций, млн. руб.
Молочное скотоводство	10	1385,6	15	1395,9
Мясное скотоводство	4	32,4	3	16,8
Птицеводство	4	190,8	4	609,0
Растениеводство	4	78,7	12	115,7
Итого	22	1687,5	34	2137,4
Планируемая сумма субсидий		524,2		680,1

Динамика введения в оборот неиспользуемой пашни, тыс. га



Мероприятия по введению в оборот сельхозземель

Протоколом заседания Совета глав муниципальных районов и городских округов при губернаторе Пермского края от 25.07.2017 № 6 были поставлены задачи, в т. ч. и перед муниципальными образованиями края. В настоящее время исполнено:

- По состоянию на 01.05.2018 изъятию подлежат **42,0 тысячи невостребованных долей** общей площадью **342,4 тыс. га.**
- определены потребности в землях сельхозназначения сельхозтоваропроизводителей края в размере **58,5 га.**
- в отношении **434** земельных участков направлена информация в орган государственного земельного надзора о неиспользовании по целевому назначению либо об использовании с нарушениями установленных требований.
- в судебном порядке в период с 2012 г. по 2018 г. отсужено **43,5 тыс. долей (294 тыс. га).**

Перспективы развития АПК Пермского края

I. Развитие молочного скотоводства



II. Развитие мясного скотоводства

III. Ввод залежных земель в сельскохозяйственный оборот





Министерство
сельского хозяйства
и продовольствия Пермского края

СПАСИБО ЗА ВНИМАНИЕ!

2018