



MIKROEKONOMIA

POPYT, PODAŻ I RÓWNOWAGA RYNKOWA

Ćwiczenia II

Rynek

- To mechanizm koordynujący zachowania nabywców i sprzedawców uczestniczących w procesie wymiany dóbr i usług.



Popyt

Ilość dobra jaką nabywcy są skłonni zakupić przy **różnym poziomie cen.**

Ilość nabywana

Ilość dobra, jaką nabywcy są skłonni zakupić **przy określonym poziomie cen** na rynku.

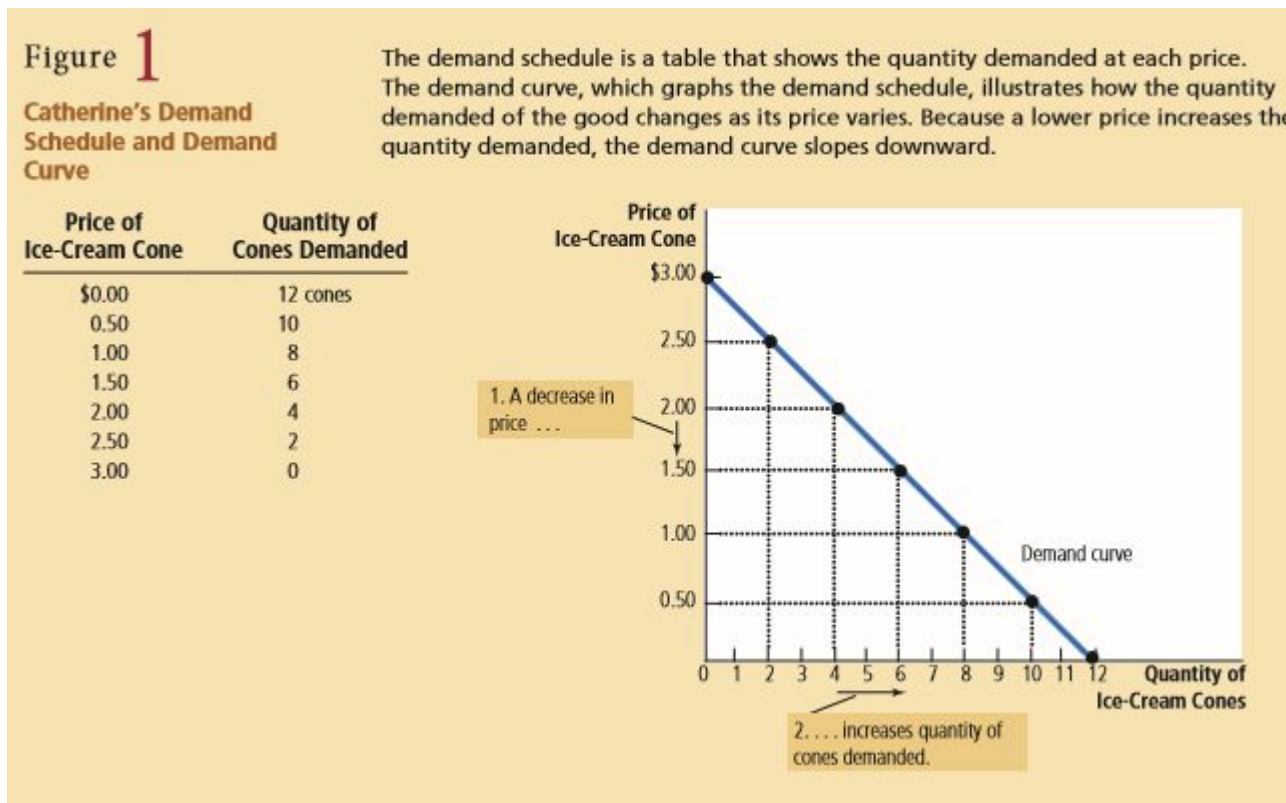
Prawo popytu

Wraz ze wzrostem ceny ilość nabywana dobra spada i odwrotnie.



Krzywa popytu

- Obrazuje zależność między ceną a wielkością zapotrzebowania przy innych wielkościach nie zmienionych.



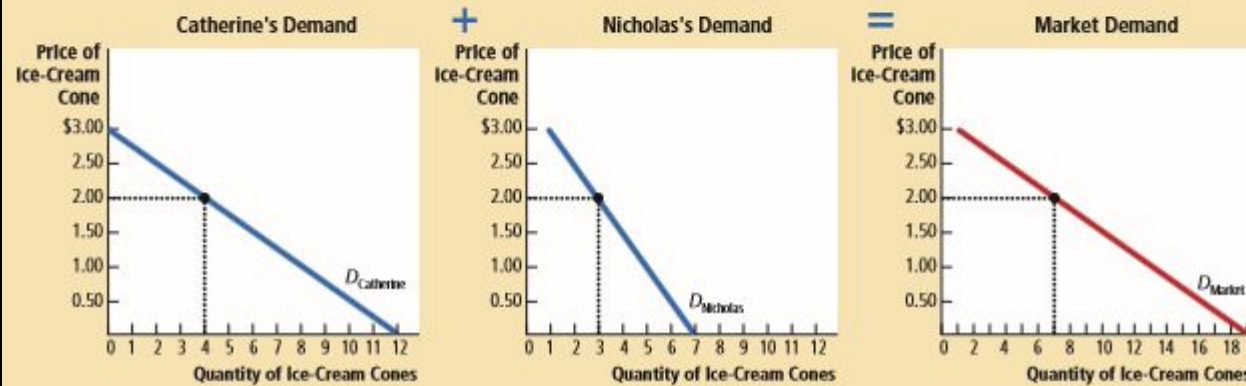
Popyt rynkowy i popyt indywidualny

The quantity demanded in a market is the sum of the quantities demanded by all the buyers at each price. Thus, the market demand curve is found by adding horizontally the individual demand curves. At a price of \$2.00, Catherine demands 4 ice-cream cones, and Nicholas demands 3 ice-cream cones. The quantity demanded in the market at this price is 7 cones.

Figure 2

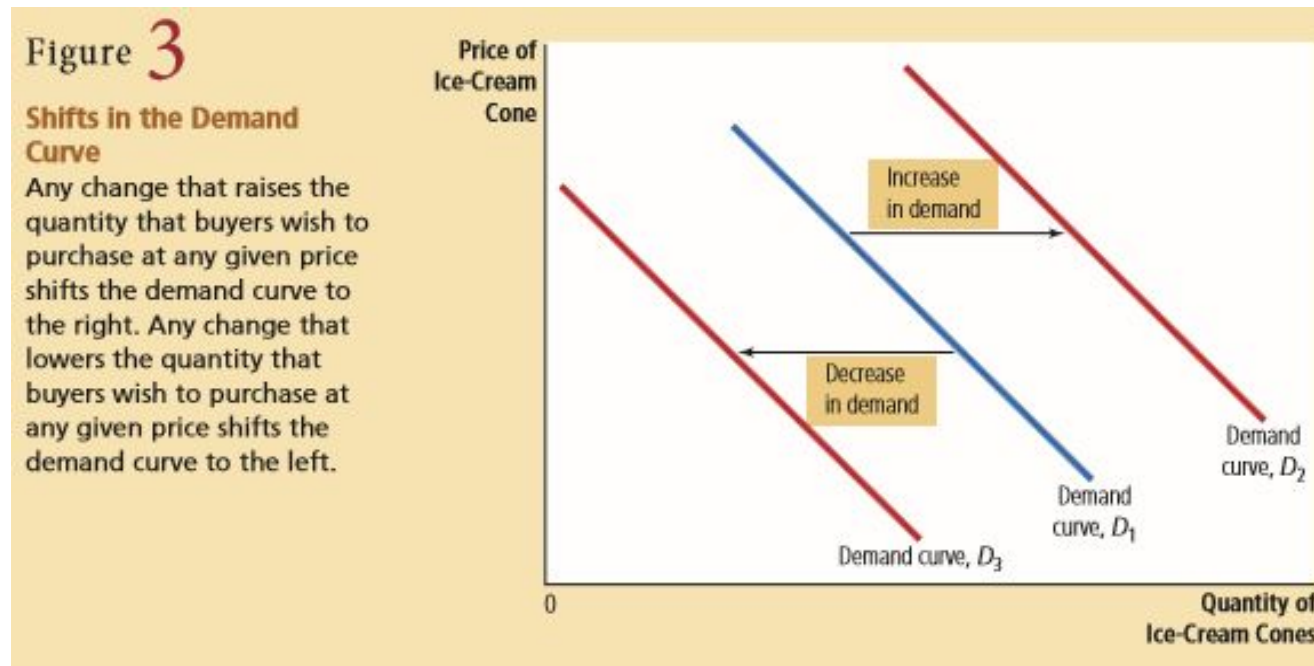
Market Demand as the Sum of Individual Demands

Price of Ice-Cream Cone	Catherine		Nicholas		Market
\$0.00	12	+	7	=	19 cones
0.50	10		6		16
1.00	8		5		13
1.50	6		4		10
2.00	4		3		7
2.50	2		2		4
3.00	0		1		1



Przesunięcie krzywej popytu

- Każda zmiana zwiększająca ilość, którą nabywcy chcą kupić przy danej cenie, powoduje przesunięcie krzywej popytu w prawo. Każda zmiana zmniejszająca ilość, którą nabywcy chcą kupić przy danej cenie, powoduje przesunięcie krzywej popytu w lewo.



Determinanty popytu i przesunięcie krzywej popytu c.d.

- Wiele zmiennych może spowodować przesunięcie krzywej popytu. Oto najważniejsze z nich:
 - **Dochód;**



Dochód

- Jeżeli popyt na pewne dobro spada, kiedy dochód się zmniejsza, dobro to jest nazywane **dobrem normalnym**.
- Jeżeli popyt na pewne dobro rośnie, kiedy dochód się zmniejsza, dobro to jest nazywane **dobrem niższego rzędu**.



Determinanty popytu i przesunięcie krzywej popytu c.d.

- Wiele zmiennych może spowodować przesunięcie krzywej popytu. Oto najważniejsze z nich:
 - **Dochód;**
 - **Ceny dóbr pośrednich;**



Ceny dóbr pośrednich

- Jeżeli spadek ceny jednego dobra zmniejsza popyt na inne dobro, te dwa dobra są nazywane **dobrami substytucyjnymi**.
- Jeżeli spadek ceny jednego dobra zwiększa popyt na inne dobro, te dwa dobra nazywa się **dobrami komplementarnymi**.



Determinanty popytu i przesunięcie krzywej popytu c.d.

- Wiele zmiennych może spowodować przesunięcie krzywej popytu. Oto najważniejsze z nich:
 - **Dochód;**
 - **Ceny dóbr pośrednich;**
 - **Gusty;**
 - **Oczekiwania;**
 - **Liczba nabywców.**



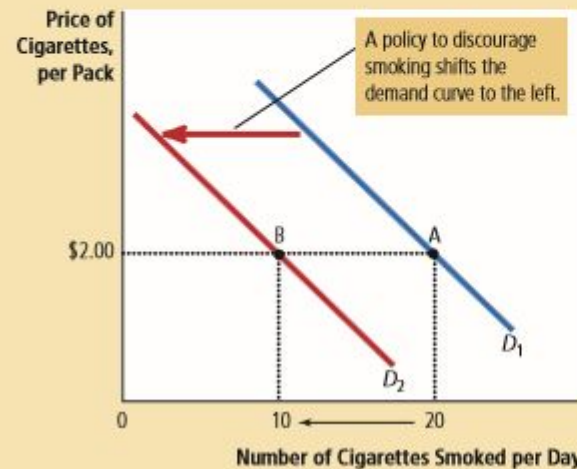
Przesunięcia krzywej popytu a przesunięcie wzdłuż krzywej popytu

Figure 4

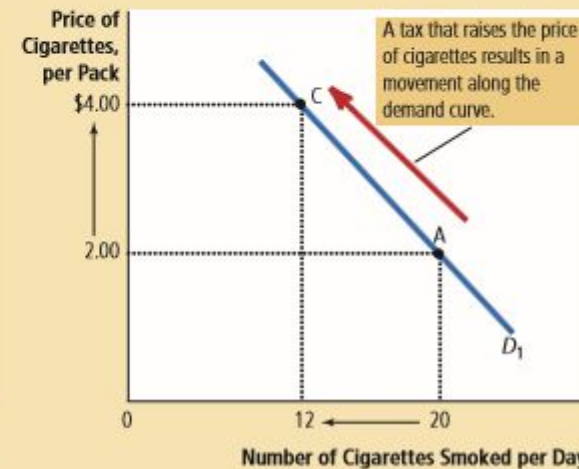
Shifts in the Demand Curve versus Movements along the Demand Curve

If warnings on cigarette packages convince smokers to smoke less, the demand curve for cigarettes shifts to the left. In panel (a), the demand curve shifts from D_1 to D_2 . At a price of \$2.00 per pack, the quantity demanded falls from 20 to 10 cigarettes per day, as reflected by the shift from point A to point B. By contrast, if a tax raises the price of cigarettes, the demand curve does not shift. Instead, we observe a movement to a different point on the demand curve. In panel (b), when the price rises from \$2.00 to \$4.00, the quantity demanded falls from 20 to 12 cigarettes per day, as reflected by the movement from point A to point C.

(a) A Shift in the Demand Curve



(b) A Movement along the Demand Curve



Podaż

Ilość dobra, jaką sprzedawcy są gotowi zaoferować **przy różnym poziomie cen.**

Ilość oferowana

Ilość dobra, jaką sprzedawcy są skłonni zaoferować **przy określonym poziomie cen** na rynku.

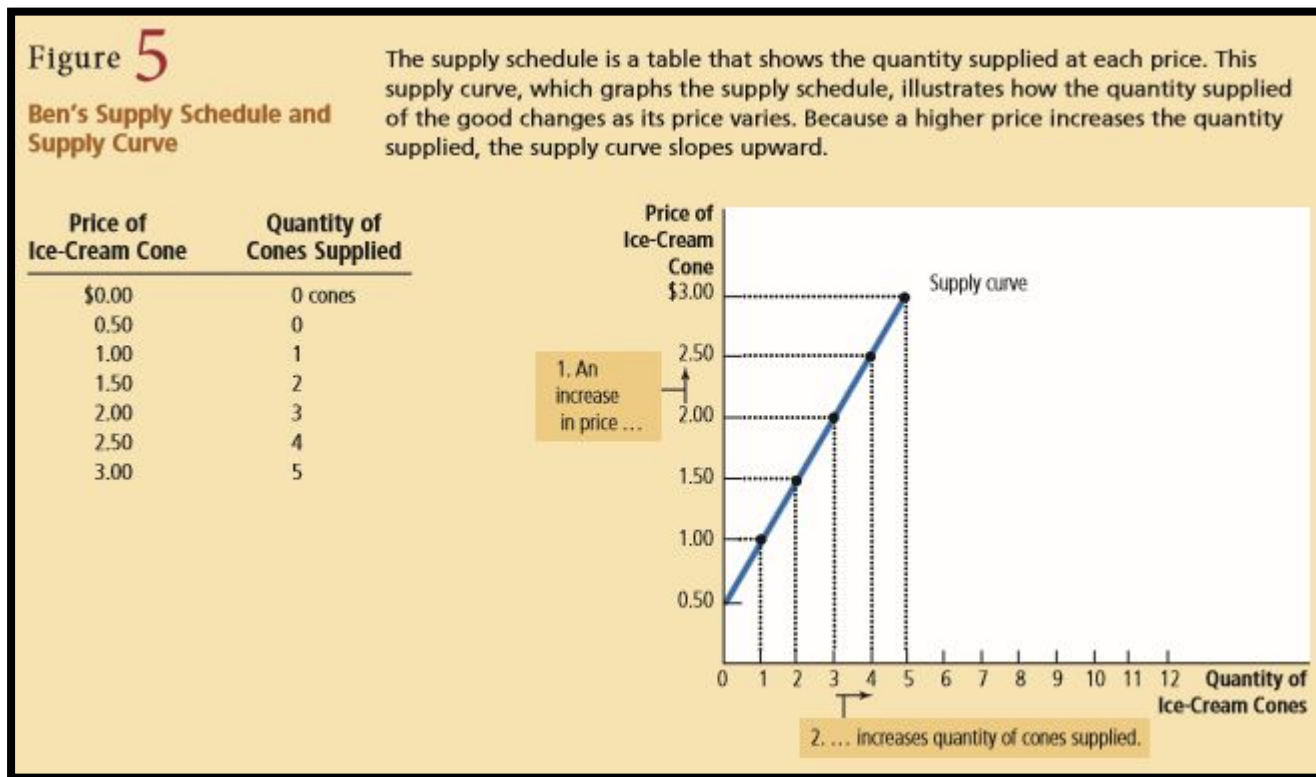
Prawo podaży

Wraz ze wzrostem ceny ilość oferowana wzrasta i odwrotnie.



Krzywa podaży

- Obrazuje zależność między ceną a ilością oferowaną przy innych wielkościach nie zmienionych.



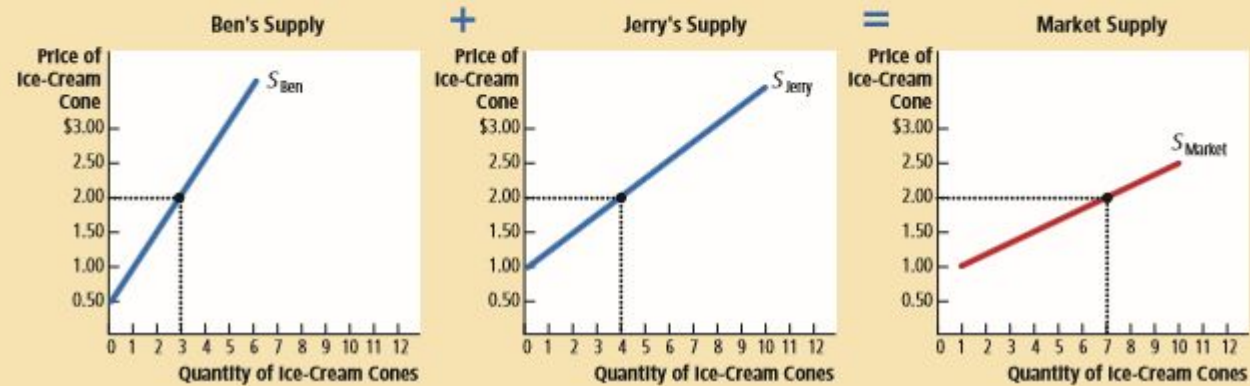
Podaż rynkowa i podaż indywidualna

The quantity supplied in a market is the sum of the quantities supplied by all the sellers at each price. Thus, the market supply curve is found by adding horizontally the individual supply curves. At a price of \$2.00, Ben supplies 3 ice-cream cones, and Jerry supplies 4 ice-cream cones. The quantity supplied in the market at this price is 7 cones.

Figure 6

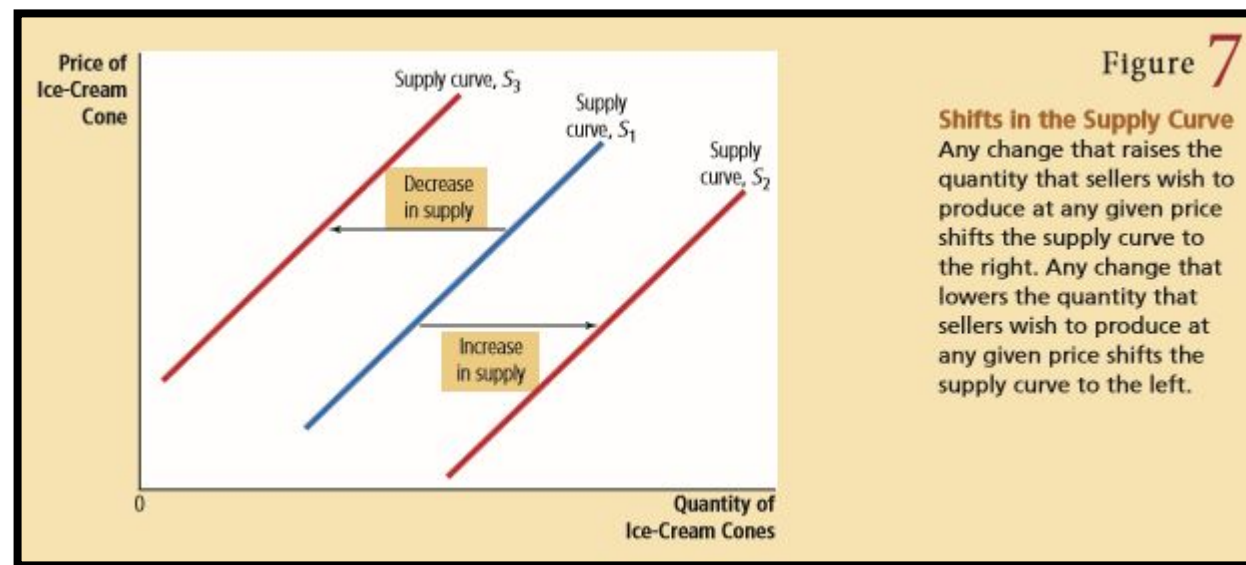
Market Supply as the Sum of Individual Supplies

Price of Ice-Cream Cone	Ben		Jerry		Market
\$0.00	0	+	0	=	0 cones
0.50	0		0		0
1.00	1		0		1
1.50	2		2		4
2.00	3		4		7
2.50	4		6		10
3.00	5		8		13



Przesunięcie krzywej podaży

- Każda zmiana, która zwiększa ilość, jaką sprzedawcy chcą wyprodukować przy danej cenie, powoduje przesunięcie krzywej podaży w prawo. Każda zmiana, która zmniejsza ilość, jaką sprzedawcy chcą wyprodukować przy danej cenie, powoduje przesunięcie krzywej podaży w lewo.



Determinanty podaży i przesunięcie krzywej podaży

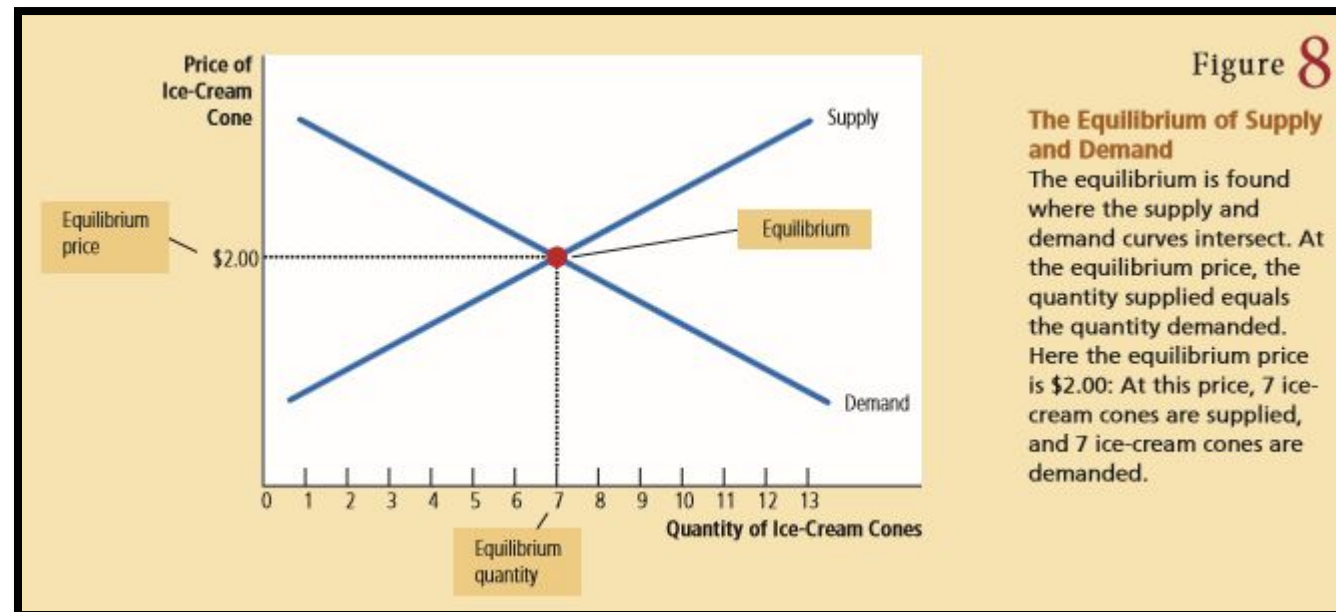
Istnieje wiele zmiennych, które mogą spowodować przesunięcie krzywej podaży. Oto najważniejsze z nich:

- **Ceny innych dóbr;**
- **Technologia;**
- **Oczekiwania;**
- **Liczba sprzedawców.**



Stan równowagi podaży i popytu

- Równowaga powstaje w punkcie, którym krzywe podaży i popytu się przecinają. Przy cenie równowagi ilość oferowana równa się wielkości zapotrzebowania.

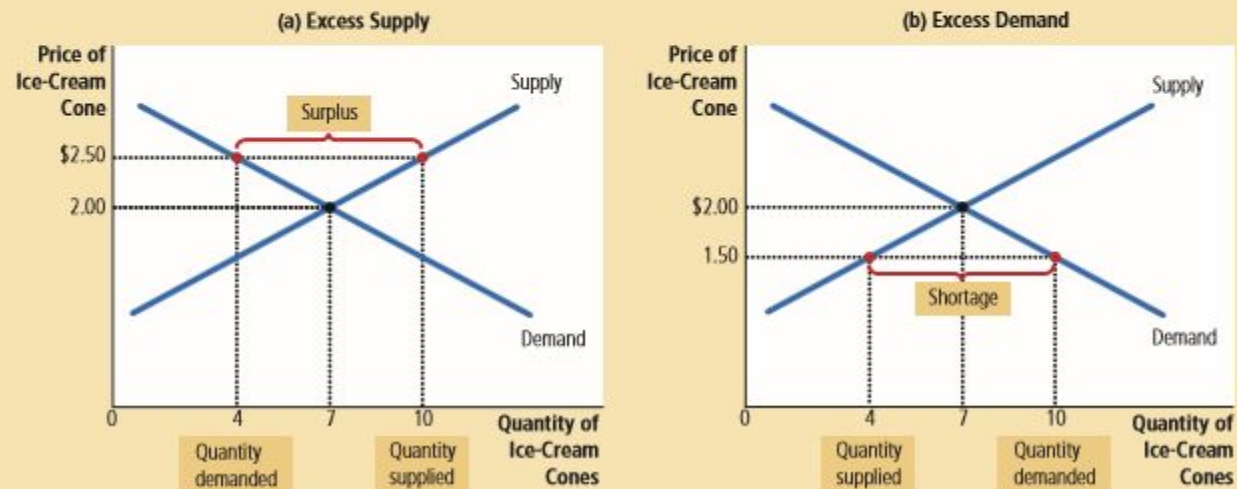


Stan nierównowaga na rynku

Figure 9

Markets Not in Equilibrium

In panel (a), there is a surplus. Because the market price of \$2.50 is above the equilibrium price, the quantity supplied (10 cones) exceeds the quantity demanded (4 cones). Suppliers try to increase sales by cutting the price of a cone, and this moves the price toward its equilibrium level. In panel (b), there is a shortage. Because the market price of \$1.50 is below the equilibrium price, the quantity demanded (10 cones) exceeds the quantity supplied (4 cones). With too many buyers chasing too few goods, suppliers can take advantage of the shortage by raising the price. Hence, in both cases, the price adjustment moves the market toward the equilibrium of supply and demand.



Etapy analizy zmian stanu równowagi rynkowej

1. Ustal, czy zdarzenie powoduje przesunięcie krzywej podaży, czy krzywej popytu, czy może tych obu krzywych;
2. Ustal, w jaką stronę przesuwa się krzywa;
3. Posłuż się wykresem podaży i popytu, aby sprawdzić, w jaki sposób przesunięcia krzywych zmieniają cenę równowagi i ilość równowagi.



Przykłady

- Pewnego roku lato jest bardzo upalne. Jak wpłynie to na rynek lodów?
- Innego lata huragan zniszczył część południowoamerykańskich zbiorów trzciny cukrowej, powodując wzrost światowej ceny cukru. Jak takie zdarzenie wpłynie na rynek lodów?
- Załóżmy teraz, że fala upałów i huragan pojawiają się tego samego lata. Jak taka sytuacja wpłynie na rynek lodów.



Dziękuję za uwagę!