



ТЕМА УРОКА

ГЛАСНЫЕ В
ПРИСТАВКАХ

ПРЕ- И ПРИ-

ПЕРВОЕ
ЗНАЧЕНИЕ
ПРИСТАВКИ
ПРИ-

**КАКОЕ ОБЩЕЕ ЗНАЧЕНИЕ
ЕСТЬ У ЭТИХ СЛОВ ?**

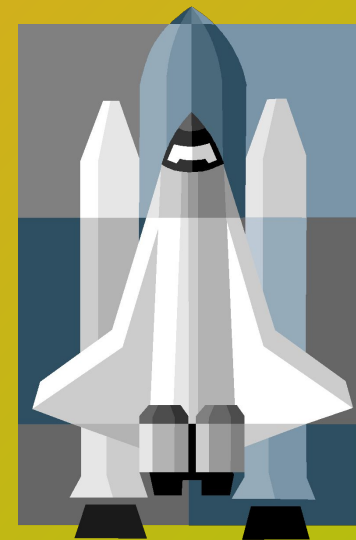
**ПРИШЕЛ
ПРИБЕЖАЛ
ПРИЕХАЛ
ПРИКАТИЛСЯ
ПРИПЛЫЛ
ПРИБЛИЗИЛСЯ**



ПЕРВОЕ ЗНАЧЕНИЕ
ПРИСТАВКИ ПРИ-

ПРИБЛИЖЕНИЕ





ПРИБЫЛ ЛИ ПОЕЗД,
ПРИПЛЫЛ ТЕПЛОХОД,
КОСМОНАВТ ПРИЛЕТЕЛ
ИЗ ВСЕЛЕННОЙ -

В СЛОВАХ ПРИЕДЕТ, ПРИЛЕТИТ,
ПРИПЛЫВЕТ

ПИШЕТСЯ ПРИ- , НЕСОМНЕННО.



Прилетела,

прискакал,

приплыла,

приползла;

приехал,

пришел,

прибежал

ОБРАТИ ВНИМАНИЕ



МЫСЛЬ **ПРИ**ШЛА В ГОЛОВУ,

ПРИДУМАЛ (ПРИШЛА ДОГАДКА),

ПРИСНИЛОСЬ (ПРИШЛО
СНОВИДЕНИЕ)

ВТОРОЕ
ЗНАЧЕНИЕ
ПРИСТАВКИ
ПРИ-

**КАКОЕ ДЕЙСТВИЕ МОЖНО
ВЫПОЛНИТЬ ПРИ ПОМОЩИ
СЛЕДУЮЩИХ ПРЕДМЕТОВ?**

- 1) МОЛОТОК И ГВОЗДИ**
- 2) ИГОЛКИ И НИТКА**
- 3) ВИНТ И ШУРУПЫ**
- 4) КЛЕЙ И БУМАГА**



Прибить,

пришить,

привинтить,

приклеить.

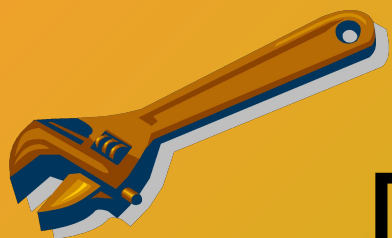
Какое значение имеет приставка при- в этих словах?

ВТОРОЕ ЗНАЧЕНИЕ
ПРИСТАВКИ ПРИ-

ПРИСОЕДИНЕНИЕ



ВИНТ ПРИВИНТИЛ,
ПРИКРУТИЛ КОЛЕСО,
ПРИКЛЕИЛ, ПРИШИЛ



УМЕЛО-

ПИШЕМ МЫ **ПРИ-**,
ГОВОРЯ ОБО ВСЕМ,
ЧТО ДОБРЫЕ РУКИ

ПРИДЕЛАЛИ



ЗАМЕНИТЕ ДАННЫЕ
СЛОВСОЧЕТАНИЯ ОДНИМ
СЛОВОМ

ПРИСОЕДИНИТЬ:

1.С ПОМОЩЬЮ ВЕРЕВКИ

2.С ПОМОЩЬЮ ЦЕПИ

3.С ПОМОЩЬЮ ЗНАКА +

ПРИВЯЗАТЬ,

ПРИЦЕПИТЬ,

ПРИБАВИТЬ

ОБРАТИ ВНИМАНИЕ



**НЕКОТОРЫЕ ПРЕДМЕТЫ НЕ
ОБЯЗАТЕЛЬНО ПРИСОДИНЯЮТСЯ К
ЧЕМУ-ЛИБО ПРИ ПОМОЩИ КЛЕЯ ИЛИ
ВЕРЕВКИ;**

**ВСЁ, ЧТО ДВИЖЕТСЯ, СТРЕМИТСЯ К
КАКОЙ-ТО ЦЕЛИ И В КОНЦЕ КОНЦОВ
ДОСТИГАЕТ ЕЕ, СОЕДИНЯЕТСЯ С
НЕЙ.**

1. Когда лодка

ПРИКАСАЕТСЯ К БЕРЕГУ,
ГОВОРЯТ, ЧТО ОНА ...ИЛИ....

(ПРИЧАЛЛА, ПРИСТАЛА)

2. Когда корабль

ОСТАНАВЛИВАЕТСЯ У

ПРИСТАНИ, ГОВОРЯТ, ЧТО
ОН... ИЛИ....

(ПРИЧАЛЛ, ПРИШВАРТОВАЛСЯ)

**1. ПРИЧАЛИЛА,
ПРИСТАЛА**

**2. ПРИЧАЛИЛ,
ПРИШВАРТОВАЛСЯ**

**4.САМОЛЕТ ПОШЕЛ НА
ПОСАДКУ И
БЛАГОПОЛУЧНО**

**5.КОСМИЧЕСКИЙ КОРАБЛЬ
ОПУСТИЛСЯ НА
ПОВЕРХНОСТЬ ЛУНЫ,ТО
ЕСТЬ....**

ОБРАТИ ВНИМАНИЕ



**К СЛОВАМ, ИМЕЮЩИМ СМЫСЛ
ПРИСОЕДИНЕНИЯ, ОТНОСЯТСЯ И
ТАКИЕ СЛОВА, КОТОРЫЕ
ОБОЗНАЧАЮТ ДОБАВЛЕНИЕ К
ЧЕМУ-ТО.**

ПРИПИСАЛ - ДОБАВИЛ К
НАПИСАННОМУ,



ПРИРИСОВАЛ - ДОБАВИЛ К
НАРИСОВАННОМУ,

ПРИКУПИЛ - КУПИЛ В
ДОБАВЛЕНИЕ К ИМЕЮЩЕМУСЯ

ОБРАТИ ВНИМАНИЕ



**СМЫСЛ ПРИСОЕДИНЕНИЯ
ИМЕЮТ И СЛОВА,
ОБОЗНАЧАЮЩИЕ «ВЗЯТЬ
СЕБЕ»**

ПРИСВОИТЬ,

ПРИОБРЕСТИ



СОБАК ВЕРЕВКОЙ
ПРИВЯЗЫВАЮТ,
СИДЕТЬ СПОКОЙНО
ПРИКАЗЫВАЮТ.
НО ЕСЛИ ИХ ЛЮБЯТ,
ОКАЗЫВАЕТСЯ,
САМИ ОНИ
ПРИВЯЗЫВАЮТСЯ.

ОБРАТИ ВНИМАНИЕ



**СМЫСЛ ПРИСОЕДИНЕНИЯ
ИЛИ ПРИБЛИЖЕНИЯ
БЫВАЕТ ТАКЖЕ У СЛОВ,
ИМЕЮЩИХ *ПЕРЕНОСНОЕ*
*ЗНАЧЕНИЕ***

ПРИВЯЗАТЬСЯ К ЖИВОТНОМУ,
ПРИРУЧИТЬ ЖИВОТНОЕ,



ПРИГРЕТЬ,
ПРИЛАСКАТЬ,
ПРИГОЛУБИТЬ,
ПРИЮТИТЬ,



ПРИГЛАСИТЬ В ГОСТИ,
ПРИСОЕДИНИТЬСЯ К МНЕНИЮ,
ПРИМКНУТЬ К УЧАСТНИКАМ

ТРЕТЬЕ
ЗНАЧЕНИЕ
ПРИСТАВКИ
ПРИ-

**ОБРАЗУЙТЕ С ПОМОЩЬЮ
ПРИСТАВКИ ПРИ- ИМЕНА
ПРИЛАГАТЕЛЬНЫЕ ОТ
ДАННЫХ СЛОВ**

1.УЧАСТОК ПРИ ШКОЛЕ

2.ПОСЕЛОК ПРИ ГОРОДЕ

3.КАНАВА ПРИ ДОРОГЕ

4.КРАЙ ПРИ МОРЕ



Пришкольный,
пригородный,
придорожная,
приморский.

Какое значение имеет
приставка при- в этих
словах?

ТРЕТЬЕ ЗНАЧЕНИЕ
ПРИСТАВКИ ПРИ-

БЛИЗОСТЬ





НА ПРИГОРКЕ
ПРИДОРОЖНОМ
В **ПРИ**ГОРОДЕ **ПРИ**МОРСКОМ
НА **ПРИ**ШКОЛЬНОМ УЧАСТКЕ
ПРИГОЖЕМ
ДАЖЕ ПРИВЕРЕДЛИВОМУ
ПРИВОЛЬЕ

1.ЗНАЧ.ПРИБЛИЖЕНИЯ: ПРИЛЕТЕЛ,
ПРИХОДИЛ,
ПРИБЫВШИЙ,ПРИПОЛЗТИ

2.ЗНАЧ.ПРИСОЕДИНЕНИЯ:
ПРИЛЕПИЛ,ПРИКОЛОТИТЬ,
ПРИВИНТИТЬ,ПРИЧАЛИТЬ

3.ЗНАЧ.БЛИЗОСТИ К ЧЕМУ-ТО:
ПРИБАЙКАЛЬСКИЙ,ПРИМОРСКИЙ

ЧЕТВЕРТОЕ
ЗНАЧЕНИЕ
ПРИСТАВКИ
ПРИ-

**ЗАМЕНИТЕ СЛОВСОЧЕТАНИЯ
ОДНИМ СЛОВОМ С ПРИСТАВКОЙ
ПРИ-:**

**НЕМНОГО ХРОМАЕТ,
НЕНАДОЛГО ЛЕГ,
НЕНАДОЛГО СЕЛ,
СЛЕГКА ЗАТОРМОЗИЛ**



Прихрамывает,

прилег,

присел,

притормозил

Какое значение имеет приставка при- в этих словах?

ЧЕТВЕРТОЕ ЗНАЧЕНИЕ
ПРИСТАВКИ ПРИ-

**НЕПОЛНОЕ
ДЕЙСТВИЕ**



ЯЗЫК ПРИКУСИЛ -
НЕ СОВСЕМ ОТКУСИЛ,
ПРИГОРЕЛО - НЕ ЗНАЧИТ
СГОРИТ,
ПОМНИ - ЧТО СДЕЛАНО,
НО НЕ СОВСЕМ,
ПИШЕМ С ПРИСТАВКОЙ
ПРИ-.



**ОПРЕДЕЛИТЕ, КАКИЕ ИЗ ДАННЫХ
СЛОВ ИМЕЮТ ЗНАЧЕНИЕ
НЕПОЛНОГО ДЕЙСТВИЯ.
ВЫПИШИТЕ ИХ.**

ПРИСТУПИЛ, ПРИУМОЛК,
ПРИСНИЛСЯ, ПРИВСТАЛ,
ПРИГОРЕЛ, ПРИДУМАЛ,
ПРИОТКРЫЛ, ПРИСТЕГНУЛ

*НЕ ИМЕЮТ ЗНАЧЕНИЯ НЕПОЛНОГО
ДЕЙСТВИЯ:*

ПРИСТУПИЛ, **ПРИ**СНИЛСЯ,
ПРИДУМАЛ, **ПРИ**СТЕГНУЛ

*ИМЕЮТ ЗНАЧЕНИЕ НЕПОЛНОГО
ДЕЙСТВИЯ:* **ПРИ**УМОЛК, **ПРИ**ВСТАЛ,
ПРИГОРЕЛ,
ПРИОТКРЫЛ

ИТОГ

**ЗНАЧЕНИЯ
ПРИСТАВКИ
ПРИ-**

**ЗНАЧЕНИЯ
ПРИСТАВКИ
ПРИ-**

1.ПРИБЛИЖЕНИЕ



2.ПРИСОЕДИНЕНИЕ



3.БЛИЗОСТЬ



**4.НЕПОЛНОЕ
ДЕЙСТВИЕ**



**ЗНАЧЕНИЯ
ПРИСТАВКИ
ПРЕ-**

1.

2.

ПЕРВОЕ
ЗНАЧЕНИЕ
ПРИСТАВКИ
ПРЕ-

**ПРИ ПОМОЩИ ПРИСТАВКИ ПРЕ-
ЗАМЕНИТЕ ДВА СЛОВА ОДНИМ:**

**ОЧЕНЬ ДОБРЫЙ,
ОЧЕНЬ ХОРОШЕНЬКИЙ,
ОЧЕНЬ НЕПРИЯТНЫЙ,
ОЧЕНЬ ГАДКИЙ,
ОЧЕНЬ СТРАННЫЙ**

**Предобрый,
прегадкий,
престранный**

Какое значение имеет
приставка пре- в этих
словах?

ПЕРВОЕ ЗНАЧЕНИЕ
ПРИСТАВКИ ПРЕ-

СХОДНО СО
ЗНАЧЕНИЕМ
СЛОВА **ОЧЕНЬ**



**ПРЕДЛИННЫЙ ДОСТАНЕТ
ДО КРЫШИ РУКОЙ,
ПРЕЖАДНЫЙ НЕ ДАСТ ВАМ
КОНФЕТУ.**

ЕСЛИ «ОЧЕНЬ ТАКОЙ» ИЛИ
«ОЧЕНЬ СЯКОЙ»-

ПРЕ - МЫ НАПИШЕМ ПРИ
ЭТОМ.



**ЗАМЕНИТЕ СЛОВСОЧЕТАНИЯ
ОДНИМ СЛОВОМ С ПРИСТАВКОЙ
ПРЕ- :**

**ОЧЕНЬ НЕПРИЯТНЫЙ,
ОЧЕНЬ ХОРОШЕНЬКИЙ,
ОЧЕНЬ СКВЕРНЫЙ,
ОЧЕНЬ МИЛЫЙ**

пренеприятный,
прехорошенький,
прескверный,
премильный

ВТОРОЕ
ЗНАЧЕНИЕ
ПРИСТАВКИ
ПРЕ-

Перегородить дорогу-
преградить путь

Перервать нить-
прерывать разговор

Какое значение имеет
приставка пре- в этих словах?

ВТОРОЕ ЗНАЧЕНИЕ
ПРИСТАВКИ ПРЕ-

СХОДНО СО
ЗНАЧЕНИЕМ
ПРИСТАВКИ
ПЕРЕ-



**ЗНАЧЕНИЯ
ПРИСТАВКИ
ПРИ-**

1.ПРИБЛИЖЕНИЕ

2.ПРИСОЕДИНЕНИЕ

3.БЛИЗОСТЬ

**4.НЕПОЛНОЕ
ДЕЙСТВИЕ**

**ЗНАЧЕНИЯ
ПРИСТАВКИ
ПРЕ-**

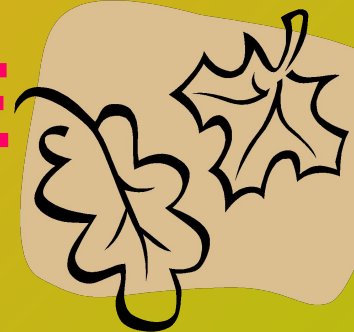
1. ПРЕ = ОЧЕНЬ



2. ПРЕ = ПЕРЕ



ДОЖДИ **НЕПРЕРЫВНЫЕ**
ЛЮТ В ОКТЯБРЕ,
НО ГРАМОТНЫМ ДОЖДЬ НЕ
ПРЕГРАДА.



ГДЕ ОЧЕНЬ ПОХОЖИ **ПЕРЕ-**
И ПРЕ-,
ПИСАТЬ ТОЛЬКО **ПРЕ-** ТАМ
НАДО.



**ПРИЧУДЛИВЫЙ,
ПРИСКОРБНЫЙ-**
ЗАПОМНИТЬ МЫ
ДОЛЖНЫ:
ИХ ПИШЕМ НЕ ПО
ПРАВИЛАМ,
ВЕРНЕЕ...ВОПРОЕКИ.

ОБРАТИ ВНИМАНИЕ



**В НЕКОТОРЫХ СЛОВАХ
СМЫСЛОВАЯ СВЯЗЬ ПРИСТАВКИ
ПРЕ- И ПЕРЕ- НЕ ЗАМЕТНА НА
ПЕРВЫЙ ВЗГЛЯД, И НАДО
ВДУМАТЬСЯ, ЧТОБЫ ЕЕ УЛОВИТЬ.**

ПРЕОБРАЗИТЬ=ПЕРЕДЕЛАТЬ,

ПРЕВРАТИТЬ=ПЕРЕДЕЛАТЬ,

ПРЕПОРУЧИТЬ=ПЕРЕДАВАТЬ,

ПРЕПОДНОСИТЬ=ПЕРЕДАВАТЬ

ОБРАТИ ВНИМАНИЕ



**В НЕКОТОРЫХ СЛОВАХ
СХОДСТВО ПРИСТАВОК **ПРЕ-** И
ПЕРЕ- МОЖНО ОБЪЯСНИТЬ
ТОЛЬКО ДРУГИМИ СЛОВАМИ.**

ПРЕКРАТИЛСЯ = ПЕРЕСТАЛ,

ПРЕПИРАЮТСЯ=ПЕРЕБИВАЮТ

ПРЕРЕКАЮТСЯ=ПЕРЕБИВАЮТ

1. ПРЕ= ПЕРЕ

ПРЕГРАДА, БЕСПРЕРЫВНО,
ПРЕКЛОНИТЬСЯ

2. ПРЕ=ОЧЕНЬ

ПРЕУВЕЛИЧИВАТЬ,
ПРЕВАЖНЫЙ, ПРЕСТРОГИЙ

ФРАЗЕОЛОГИЗМЫ

1. ПР...ГВОЗДИТЬ К
ПОЗОРНОМУ СТОЛБУ
2. ПР...ГРЕТЬ НА ГРУДИ
ЗМЕЮ
3. ПР...ВОЗНОСИТЬ ДО
НЕБЕС



ФРАЗЕОЛОГИЗМЫ

1. ПРИГВОЗДИТЬ К
ПОЗОРНОМУ СТОЛБУ
2. ПРИГРЕТЬ НА ГРУДИ
ЗМЕЮ
3. ПРЕВОЗНОСИТЬ ДО
НЕБЕС



Итог урока

- 1) От каких условий зависит выбор букв **е** и **и** в приставках **при-** и **пре-**?
- 2) При каких значениях пишется приставка **при-**?
- 3) При каких значениях пишется приставка **пре-**?

ЗНАЧЕНИЯ ПРИСТАВКИ ПРИ-

1.ПРИБЛИЖЕНИЕ
(ПРИПЛЫЛ)



2.ПРИСОЕДИНЕНИЕ
(ПРИКЛЕИЛ)



3.БЛИЗОСТЬ
(ПРИМОРСКИЙ)



**4.НЕПОЛНОЕ
ДЕЙСТВИЕ**
(ПРИКУСИЛ)



ЗНАЧЕНИЯ ПРИСТАВКИ ПРЕ-

1.ПРЕ = ОЧЕНЬ
(ПРЕДОБРЫЙ)



2. ПРЕ = ПЕРЕ
(ПРЕГРАДА)

