

“Астана Медицина Университеті” АҚ  
“Ортопедиялық және балалар стоматологиясы ” кафедрасы

# СӨЖ

Тақырыбы: Тісжегінің таралуы мен белсенділігін бағалау. Пародонт  
тіндерінің зақымдалу белсенділігі мен таралуын бағалау.

Орындаған: Махметова А.

Топ: 301 стом

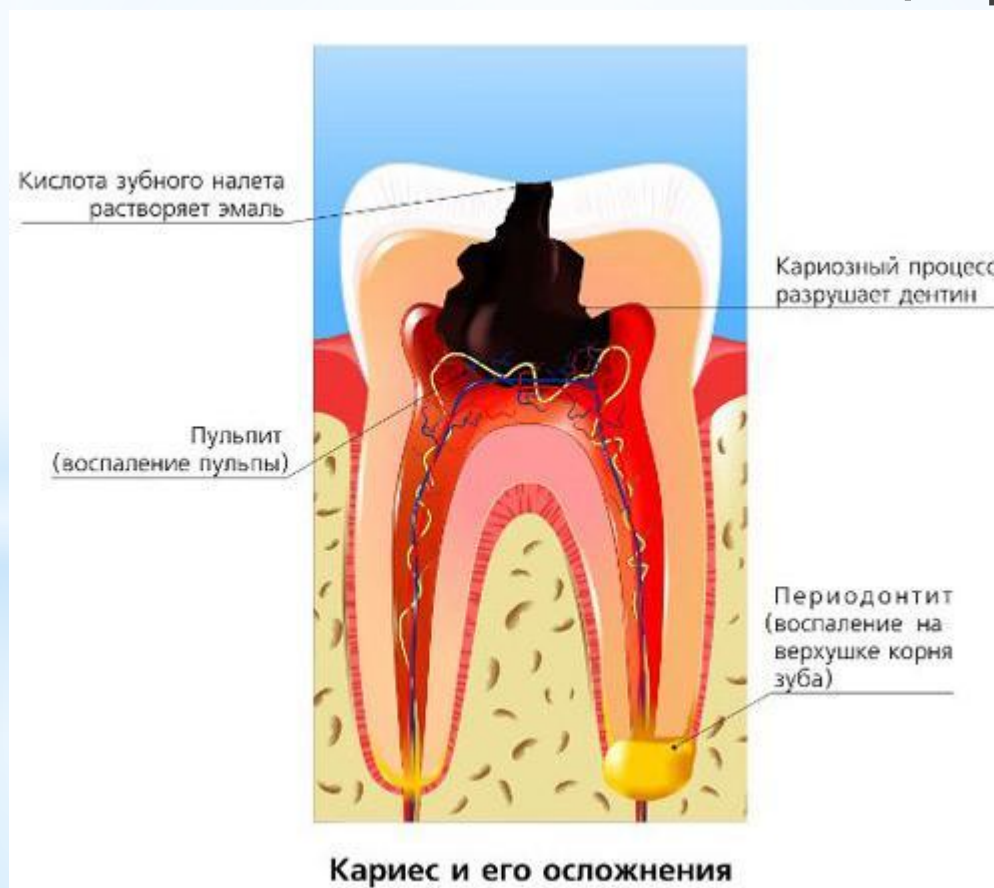
Тексерген: Орынбаева Б.

Ш.

Астана, 2016

ж.

\*Тіс жегі-тістің қатты тіндерінің ошақты деминерализациясы және карозиялық қуыс пайда болуымен сипатталатын патологиялық процесс.



ВОЗ бойынша балаларда кариеспен ауруының 3 негізгі көрсеткіші бар:

\*Таралу

\*Белсенділік

\*Бе



# Кариестің таралуын анықтау және бағалау.

\* Кариестің таралуын анықтау үшін түрлі кариестің көріністері бар адамдарды тексерілген топтағы барлық адам санына бөліп 100ге көбейтеміз.

$$P = \frac{\text{кариесі бар адамдар саны}}{\text{тексерілген адам саны}} \times 100\%$$

\* Кариестің таралуын бағалау:

0-30%- төмен

31-80%- орташа

81-100%- жоғары

# Кариестің белсенділігін анықтау:

\*Кариеспен зақымдалған тістерді: емделген, емделменген және алынған санымен анықталады.

\*Уақытша тістемде - кп

\*Аралас - кп+КПЖ

\*Тұрақты - КПЖ

$I = \sum \text{КПЖ} + \text{кп} \setminus \text{тіс жегісі бар балалар саны}$

\*12 жастағы балаларда кездесетін кариестің белсенділігін  
бағалау:

0,1 - 1,1 - өте төмен

1,2 - 2,6 - төмен

2,7 - 4,4 - орташа

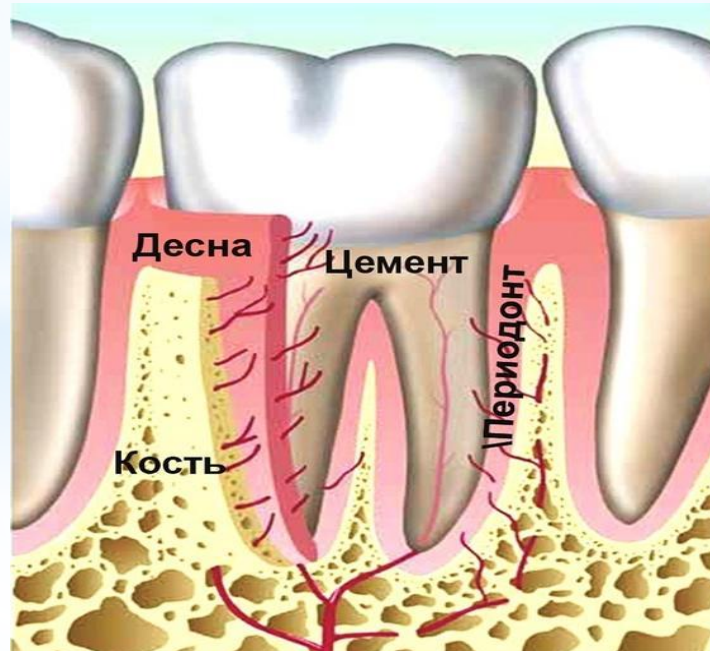
4,5 - 6.5 - жоғары

6,6-дан жоғары - өте жоғары



# Пародонт - тісті қоршайтын тіндердің жиынтығы

\* Бір - бірімен анатомиялық және физиологиялық тұрғыда тығыз байланысқан. Тіндер жиынтығына қызыл иек, периодонт, альвеолярлы өсінділер, тіс байламдары кіреді. Пародонттың белсенділігін анықтаған кезде көптеген индекстер пайда болған.



\* Ауыз қуысының гигиеналық жағдайын анықтау индексі. Федорова-Володкина индексі.

Ұрттық жағынан төменгі жақтың алдыңғы алты тісте бояу әдісімен жүргізеді,

Rp.: Iodi puri cristallisati 1,0

Kalii joditi 2,0

Aque destillatea 40,0

D.S. бояу үшін





\*Бағалауды баллмен анықтайды:

- 1 балл-боялмаған
- 2 балл-1\4 бөлігі боялған
- 3 балл-1\2 бөлігі боялған
- 4 балл-3\4 бөлігі боялған
- 5 балл-барлығы боялған



$$\text{ИГ} = \frac{\text{сумма оценок каждого зуба}}{\text{число обследуемых зубов}}$$

Бағалау:

- 1,1-1,5 - жақсы
- 1,6-2,0 - қанағат
- 2,1-2,5 - қанағат емес
- 2,6-3,4 - жаман
- 3,5-5,0 - өте жаман

✳ Паппиллярлы-маргинальды-альвеолярлы индекс(PMA).Гингивиттің созылмалығын және ауырлық дәрежесін анықтауға бағытталған.

Емізікше қабынуы(P)-1 балл;

Қызыл иек жиегінің қабынуы(M)-2 балл;

Альвеолярлы жиегінің қабынуы(A)-3 балл.

$$PMA = \frac{\text{сумма показателей в баллах} * 100}{3 * \text{число зубов у обследуемого}}$$

Бағалау:

0-норма

30% ↓ - жеңіл гингивит

31-60% - орташа

61% ↑ - ауыр

\* Пародонт тіндердің қабынуын тексеру зондтау әдісімен өтеді. CPITN әдісі

17\16	11	26\27
47\46	31	36\37

Осы тістерде жүргізіледі. Осы тістер

қатары ауыз қуысының барлық пародонт тіндерінің жағдайын көрсетеді.

Анықтау критерийлері:

0- ауру жоқ;

1- зондтағаннан кейін қызыл иек қанауы;

2- иек асты және үсті тіс тасының болуы;

3- тереңдігі 4-5 мм клин. қалта;

4- 6 мм және одан жоғары клин. қалта болуы

\* СРІТН индексін анықтауға сүйене отырып, пародонт тіндерінің ауруын емдеуге қажеттілігін анықтауға болады:

**Код0-** емдеуге қажеттілік жоқ

**Код1-** міндетті түрде ауыз қуысының жеке гигиенасына үйрету

**Код 2 және 3-** ауыз қуыс гигиеналық күтуге үйрене отырып, қызыл иек үсті және асты тіс тастарын, шөгінді алу

**Код 4-** кешенді емдеу әдістері



**\*Пародонтальды индекс (ПИ). Гингивиттің және қалған пародонт ауруының симптомдарын анықтайды:тіс қозғалымын,қалта тереңдігін.**

### **Көрсеткіші:**

- 0- клиникалық сау пародонт;
- 1-жеңіл гингивит;
- 2-гингивит;
- 4-рентгенограммада альвеола ұшындағы кортикальды табақша жойылуы;
- 6-пародонт қалтаның түзілуімен дамыған гингивит;
- 8-барлық тін деструкциясы.

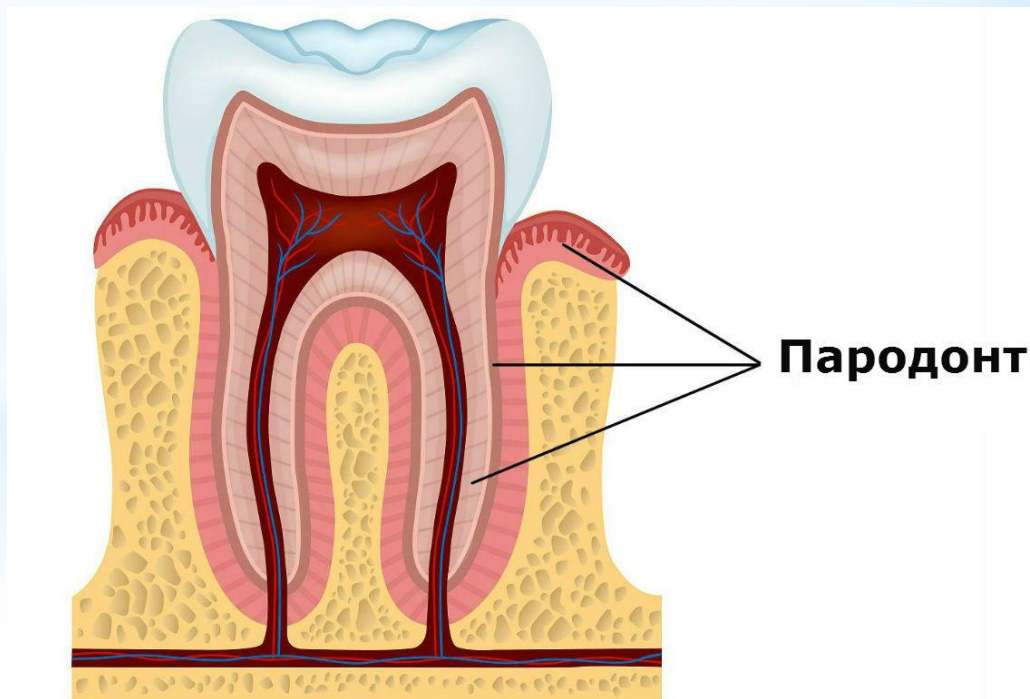
$$* \text{ПИ} = \frac{\text{сумма оценок каждого зуба}}{\text{число зубов у обследуемого}}$$

## Бағалау:

0,1 - 1,4 - бастапқы және жеңіл

1,5 - 4,0 - орташа-ауыр

4,1 - 8,0 ауыр



\*Назарларыңызға рахмет

