



ВЫПУСКНАЯ КВАЛИФИКАЦИОННАЯ РАБОТА
«Совершенствование системы оплаты труда на
предприятии на примере ООО «Империя» суши-бар
«Зебры»»

Выполнила:
Студентка группы УПЗС-14
Заочной формы обучения
Пампурова Галина

Цель и задачи ВКР

Цель — определение направлений совершенствования организации оплаты труда на предприятии ООО «Империя» суши «Зебры».

Задачи :

1. Изучить теоретические аспекты системы оплаты труда и стимулирования труда персонала в современных организациях;
2. Провести анализ системы оплаты труда на предприятии ООО «Империя» суши-бар «Зебры»;
3. Разработать рекомендации по совершенствованию системы оплаты труда на предприятии ООО «Империя» суши-бар «Зебры».

Предмет и объект ВКР

Объект - организация труда предприятия сферы общественного питания.

Предмет - система оплаты труда персонала ООО «Империя» суши-бар «Зебры».



Общая характеристика предприятия ООО «Империя» суши-бар «Зебры»

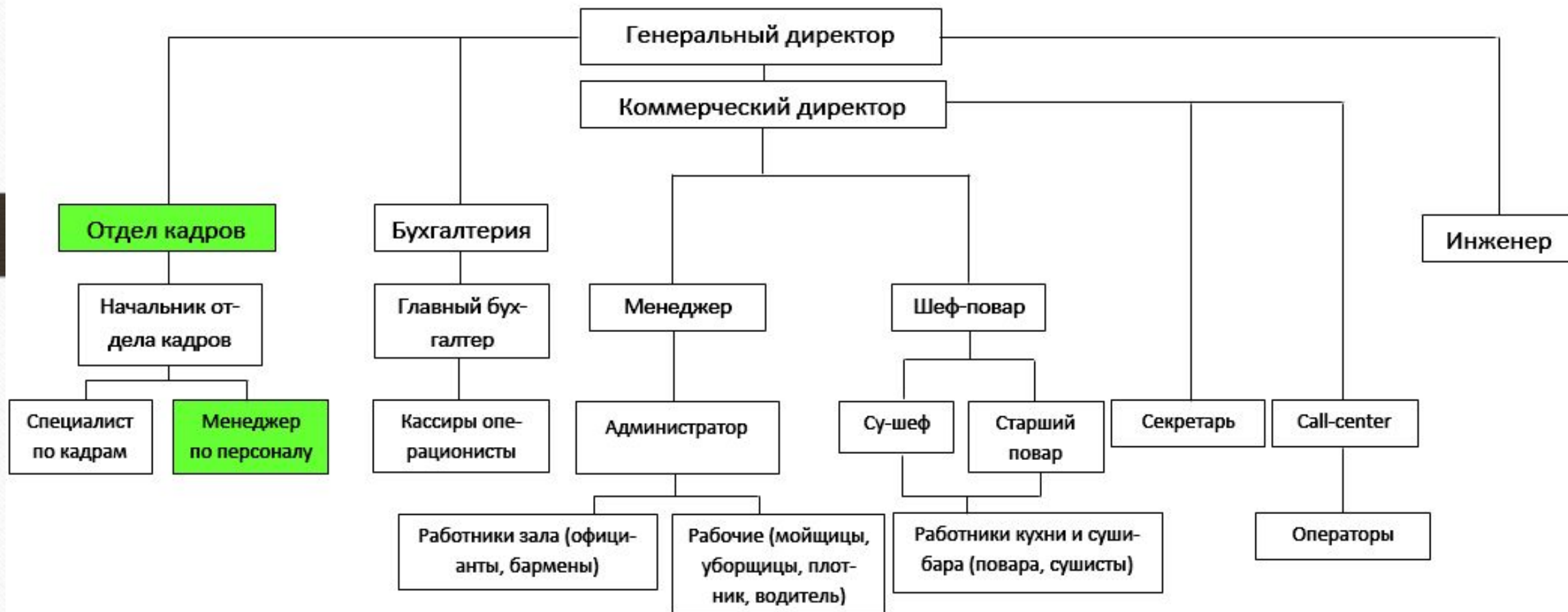
Организационно-правовая форма: Общество с ограниченной ответственностью.

Сфера деятельности: Общественное питание.

Миссия предприятия: Удовлетворение потребностей клиентов в организации досуга и питания.



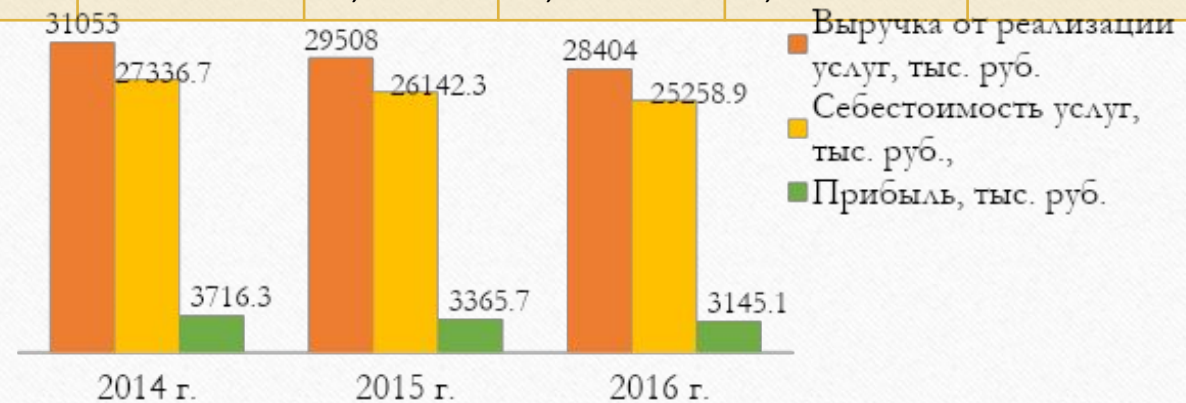
Организационная структура ООО «Империя» суши-бар «Зебры»



Основные технико-экономические показатели деятельности ООО «Империя» суши-бар «Зебры» за 2014-2016 годы

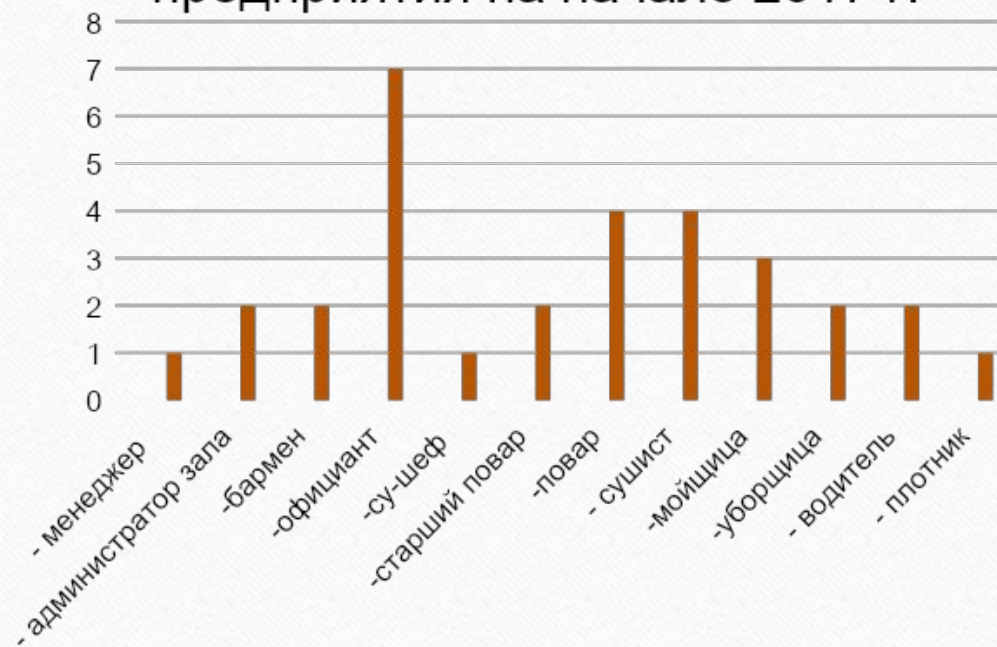
Наименование	2014 г.	2015 г.	2016 г.	Отклонение , (+/-)	Темп роста,%
Выручка от реализации услуг, тыс. руб.	31053,0	29508,0	28404,0	-1104,0	96,3
Себестоимость услуг, тыс. руб.,	27336,7	26142,3	25258,9	-883,4	96,6
Прибыль, тыс. руб.	3716,3	3365,7	3145,1	-220,6	93,4
Численность персонала, человек	51	44	38	-6	86,3
Фонд заработной платы, тыс. руб.	9626,76	8432,28	7548,9	-883,3	89,5
Рентабельность продукции (услуг) %	13,6	12,9	12,5	-0,4	-
Рентабельность продаж %	12	11,4	11,1	-0,3	-

Динамика основных экономических показателей ООО «Империя» суши-бар «Зебры»



Анализ кадрового состава ООО «Империя» суши-бар «Зебры»

Численность персонала предприятия на начало 2017 г.

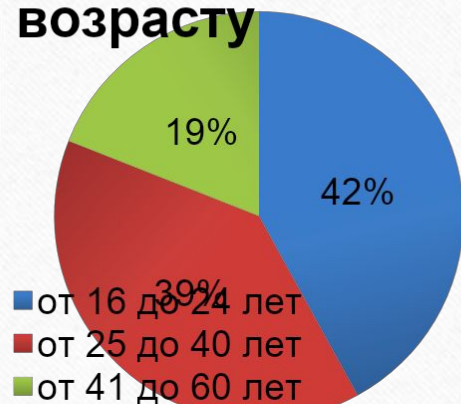


Структура деления по категориям



Структура персонала

Деление по возрасту



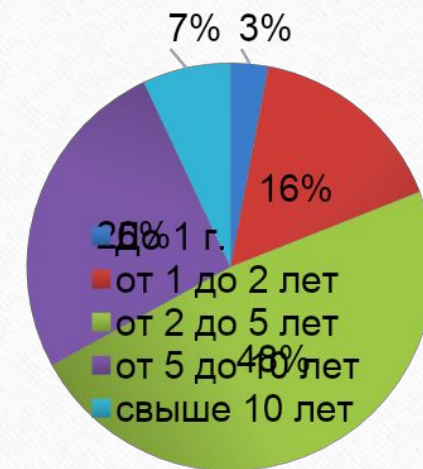
Половой состав



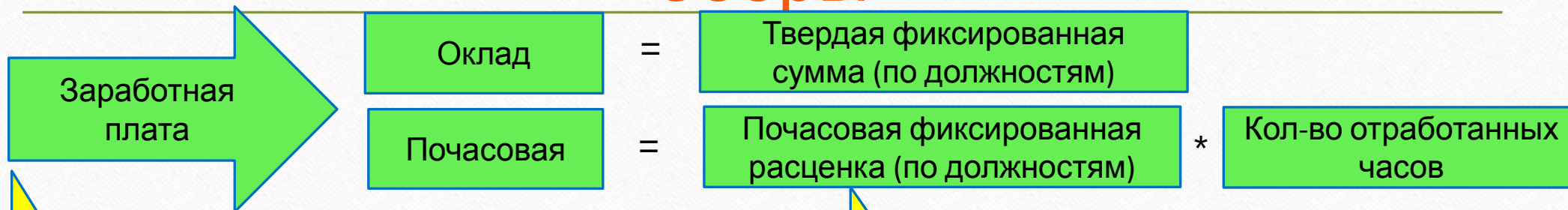
Структура образования



Деление по стажу работы



Организация системы оплаты труда персонала ООО «Империя» суши-бар «Зебры»



ФЗП по категориям, общий в мес. и общий годовой.	ФЗП административного персонала, тыс. руб.	30,0	Средняя з/п по категориям, и в целом по предприятию	Средняя ЗП административного персонала, тыс. руб.	30,0
	ФЗП обслуживающего персонала, тыс. руб.	153,066		Средняя ЗП обслуживающего персонала, тыс. руб.	13,915
	ФЗП производственного персонала, тыс. руб.	233,4		Средняя ЗП производственного персонала, тыс. руб.	21,218
	ФЗП вспомогательного персонала, тыс. руб.	115,0		Средняя ЗП вспомогательного персонала, тыс. руб.	14,375
	ФЗП предприятия, тыс. руб./мес.	531,466		Средняя ЗП на предприятии, тыс. руб.	17,144
	Годовой ФЗП, тыс. руб.	6377,6			

Анализ системы оплаты труда ООО «Империя» суши-бар «Зебры»

1. Достаточно ли осведомлен персонал предприятия о существующей системе оплаты труда?	нет	мало	хорошо	прекрасно	
2. Имеется ли в системе оплаты труда <u>пункт</u> о дополнительных компенсациях и премиях?	нет		да		
3. Влияет ли имеющаяся система оплаты труда на эффективность персонала?	нет		да		
4. На предприятии приветствуется материальное <u>поощрение</u> персонала?	нет		да		
5. Сколько работников получают точно такую же зарплату, как и 5 лет назад?	80%	60%	40%	30%	20%
6. Заработная плата стала основной причиной снижения качества приготовления блюд и обслуживания гостей?	нет	маловероятно	скорее да	да	
7. На сколько процентов текучесть кадров связана с заработной платой?	95%	75%	50%	40%	30%
8. Как оценивается работа по регулированию оплаты труда на фирме?	отсутствует	плохо	сносно	удовлетворительно	хорошо

Выявленные в ходе исследования и анализа деятельности предприятия ООО «Империя» суши-бар

Проблемы:

1. В действующей системе оплаты труда обслуживающего и административного персонала отсутствует переменная часть, зависящая от результатов работы сотрудников;

2. Оплата труда производственного персонала и барменов не предусматривает стимулирования за качественное выполнение работы;

3. В системе оплаты труда не предусмотрено депремирование за нарушения дисциплины труда и неисполнение должностных обязанностей.

«Зебры»:

Рекомендации

1. Изменить форму оплаты труда для административного и обслуживающего персонала. Внедрить повременно-премиальную систему оплаты труда, посредством чего добиться усиления стимулирующей роли заработной платы в росте производительности труда.

2. Внедрить гибкую систему премирования, усиливающую зависимость премий от результатов труда и качественных показателей для персонала производственного подразделения, и барменов.

3. Предусмотреть депремирование за нарушения дисциплины труда и должностных обязанностей.

Мероприятие 1. Внедрение повременно-премиальной системы оплаты труда менеджера и обслуживающего персонала.



Должность	Состав ЗП	Сумма премии в мес., руб. (на одного)	Сумма премии в год, руб. (на всех)
Менеджер	Оклад 22000 + 0,35%	8533,0	102396,0
Администратор	65 руб./час + 0,25%	6095,0	142280,0
Официант	40 руб./час + 2%	6960,0	584640,0
Общая сумма премии в год, руб.			829316,0

Сокращение оклада и почасовой расценки + использование премии от выручки (мес./собственной)

Планируемый размер средней заработной платы

Должность	%, сумма	Оклад/сумма за отработанные часы, руб.	Общая сумма, руб.
Менеджер	8533,0	22000,0	30533,0
Администратор	6095,0	12675,0	18770,0
Официант	6960,0	7200,0	14160,0

Мероприятие 2. Внедрение системы премирования для производственного персонала и барменов.



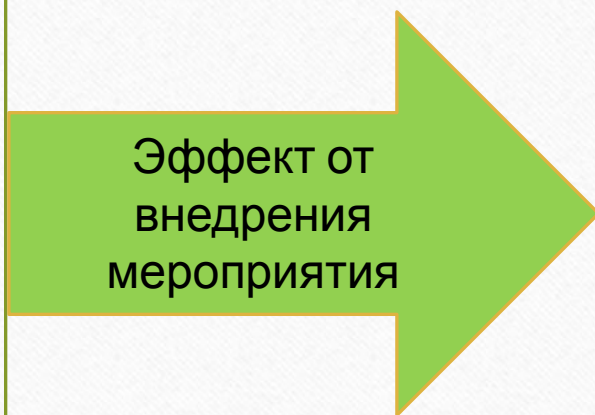
Должность	Размер премии
Повара и сушисты	3182,7 руб./мес.
Бармены	2087,25 руб./мес.
Сумма выплат в месяц, руб., бармены	4174,4
Сумма выплат в год, руб., бармены	50092,8
Сумма выплат в месяц, руб., повара/сушисты	25461,6
Сумма выплат в год, руб., повара/сушисты	305539,2
Обща сумма премий в год, руб.	355632,0



Мероприятие 3. Применение депремирования.



Основание для депремирования	Должность	Процент депремирования в руб.
За сотрудником в течении месяца зафиксировано три и более нарушения	Администратор	- 12,5% = 3047,5 руб.
	Бармен	- 7,5 % = 1043,6 руб.
	Официант	- 1% = 3480,0 руб.
	Повара и сушисты	- 7,5 % = 1591,4 руб.



Должность	% депремирования в руб.	Численность	Сумма, руб.
Администратор	- 12,5% = 3047,5 руб.	2	6095,0
Бармен	- 7,5 % = 1043,6 руб.	2	2087,2
Официант	- 1% = 3480,0 руб.	7	23360,0
Повара и сушисты	- 7,5 % = 1591,4 руб.	8	12731,2
Сумма удержаний в месяц, руб.			44273,4
Сумма удержаний в год, руб.			531280,8

Экономическая эффективность предложенных мероприятий

Показатель	2016 г.	Плановый период	Отклонение(+/-)	Темп роста, %
Выручка от реализации услуг, тыс. руб.,	28404,0	29256,1	852,1	103,0
Себестоимость услуг, тыс. руб.,	25258,9	24474,1	-784,8	97,0
Прибыль, тыс. руб.,	3145,1	4782,0	1636,9	152
Фонд заработной платы, тыс. руб.	7548,9	6387,3	-1161,6	84,6
Среднемесячная зарплата 1-ого работника, тыс. руб.	16,6	17,1	0,5	103
Производительность труда, тыс. руб. на человека	747,5	943,7	196,2	126,2
Рентабельность продукции (услуг) %	12,5	19,5	7	-
Рентабельность продаж	11,1	16,3	5,2	-

Динамика изменения основных экономических показателей в результате внедрения предложенных мероприятий

■ Выручка, тыс. руб.,
 ■ Себестоимость, тыс. руб.,
 ■ Прибыль, тыс. руб.,



Социальный эффект от предложенных мероприятий

- повышение конкурентоспособности и повышение посещаемости суши-бара;
- повышение эффективности и результативности использования человеческих ресурсов предприятия;
- повышение вовлеченности персонала в деятельность предприятия;
- улучшение морально-психологического климата на предприятии и снижение нарушений;
- повышение качества обслуживания посетителей.



Спасибо за внимание!