

Тема:



Аккорд. Трезвучие.

D

E

F

G

A

H

До

Ре

Ми

Фа

Соль

Ля

Си

C

D



**Аккорд - это созвучие  
трех или более звуков**

D

E

F

G

A

H

До

Ре

Ми

Фа

Соль

Ля

Си

C

D

Чтобы пойти дальше, нам необходимо вспомнить какие *интервалы* бывают и познакомиться с их буквенным обозначением.



D

E

F

G

A

H

До

Ре

Ми

Фа

Соль

Ля

Си

C

D



**ч1 0 тонов**  
чистая прима



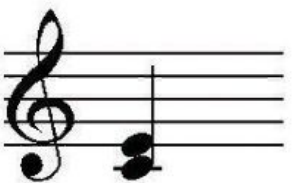
**м2 0,5 тона**  
малая секунда



**б2 1 тон**  
большая секунда



**м3 1,5 тона**  
малая терция



**б3 2 тона**  
большая терция



**ч4 2,5 тона**  
чистая кварта



**ч5 3,5 тона**  
чистая квинта



**м6 4 тона**  
малая секста



**б6 4,5 тона**  
большая секста



**м7 5 тонов**  
малая септима



**б7 5,5 тонов**  
большая септима



**ч8 6 тонов**  
чистая октава



Теперь вернемся к теме аккорд, и  
разберем самый простой вид аккорда

**ТРЕЗВУЧИЕ**



D

E

F

G

A

H

До

Ре

Ми

Фа

Соль

Ля

Си

C

D

# Всего применяется четыре вида трезвучий:

- Мажорное (или большое)
- Минорное (или малое)



D

E

F

G

A

H

До

Ре

Ми

Фа

Соль

Ля

Си

C

D

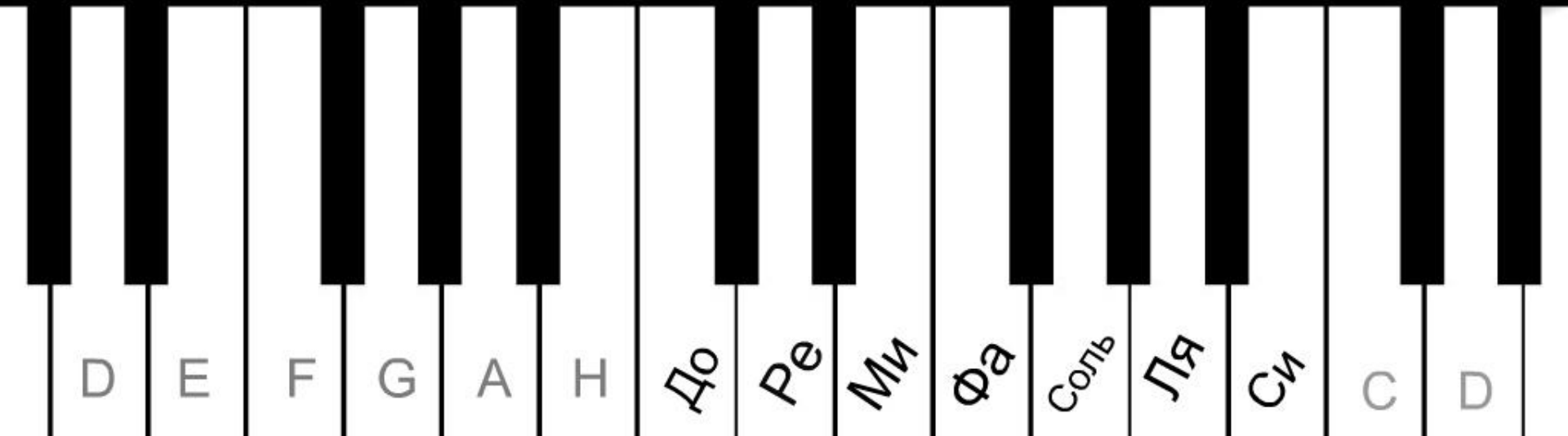
Мажорное трезвучие  
СОСТОИТ ИЗ:



Большая  
терция



Малая  
терция



Попробуем построить трезвучие **До-Мажор**  
Первый звук говорит о том, как называется  
аккорд

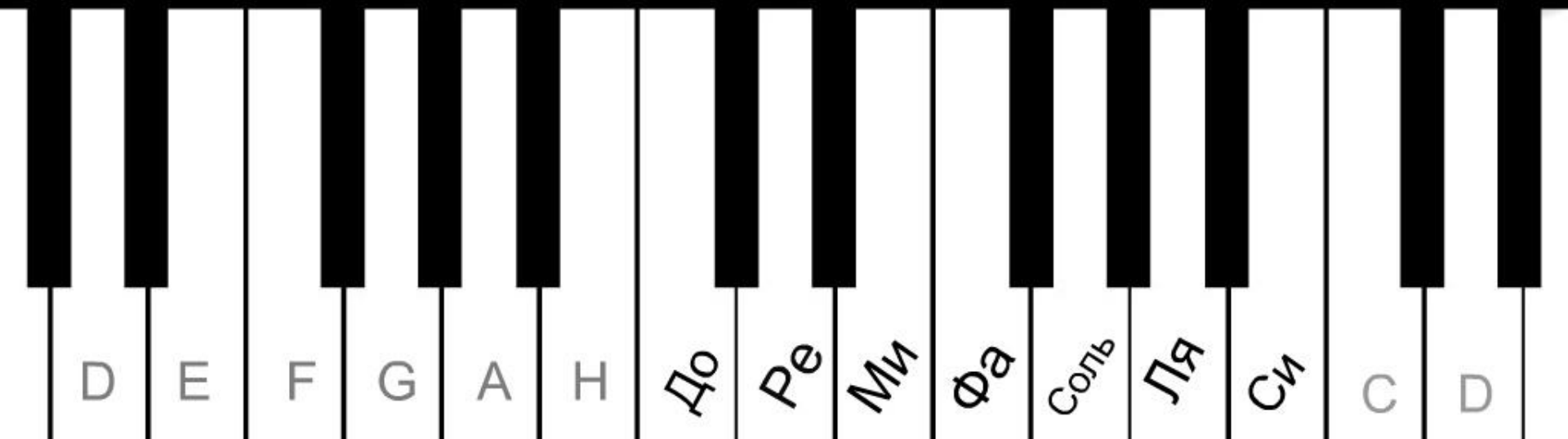
До+(большая терция)= Ми

Ми+(малая терция)= Соль

Получаем аккорд До-мажор

Он же C-dur

До-Ми-Соль





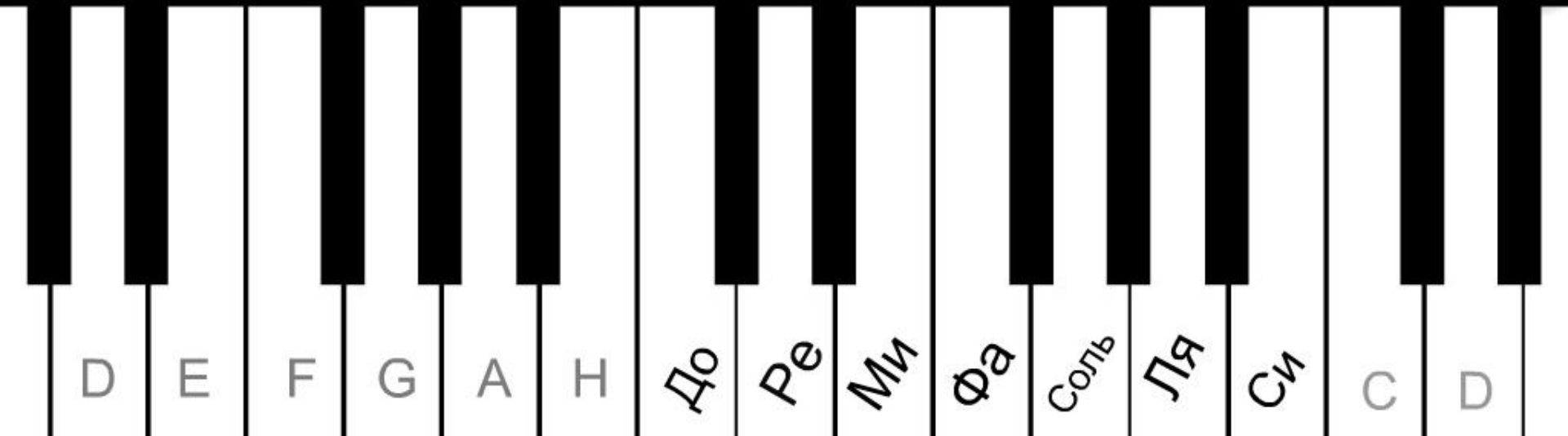
Минорное трезвучие  
СОСТОИТ ИЗ:



Малая  
терция



Большая  
терция



Мажор от минора различает второй звук  
трезвучия.



Построим аккорд До-Минор  
До+(малая терция)= Ми бемоль  
Ми бемоль+(большая терция) = Соль  
Получаем аккорд До-Ми бемоль-Соль

D

E

F

G

A

H

До

Ре

Ми

Фа

Соль

Ля

Си

C

D

## Практическое задание:

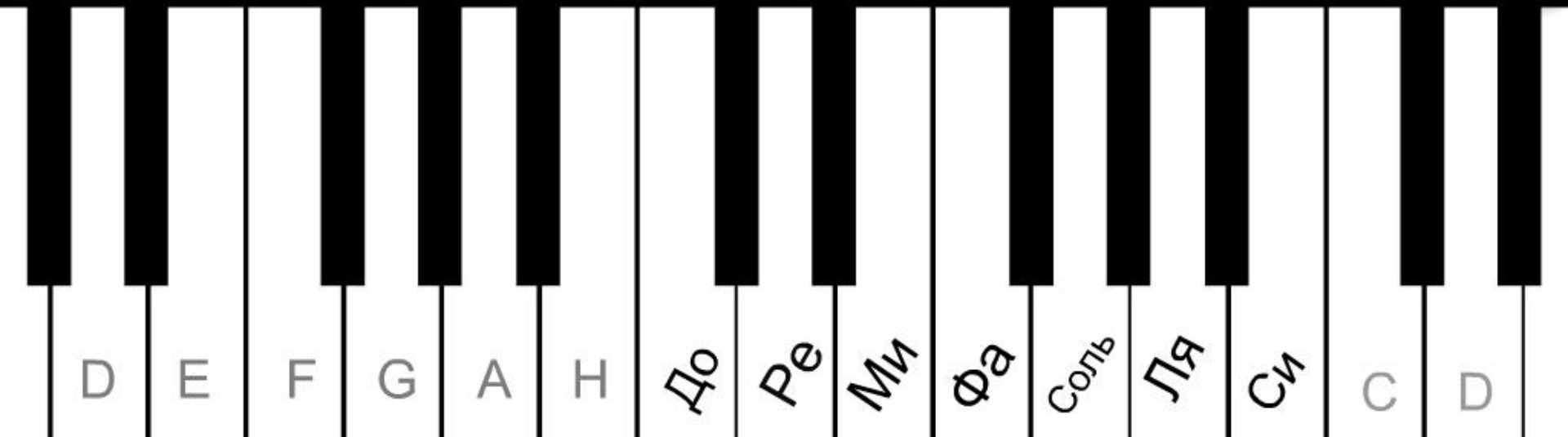


Построить аккорды:

Ми мажор, ре минор, си бемоль мажор.

\* Не пугайтесь названия Си бемоль-мажор. Система построения не меняется.

Этот аккорд будет строиться не от белой клавиши, а от черной (Си бемоль)



Ми мажор (Ми-Соль диез-си)



Ре минор (Ре- Фа - Ля)

Си бемоль мажор ( Си бемоль- Ре - Фа)

D

E

F

G

A

H

До

Ре

Ми

Фа

Соль

Ля

Си

C

D

# На следующем уроке:

- Что такое ступень лада?
- Главные ступени лада
- Что такое T, S, D



D

E

F

G

A

H

До

Ре

Ми

Фа

Соль

Ля

Си

C

D