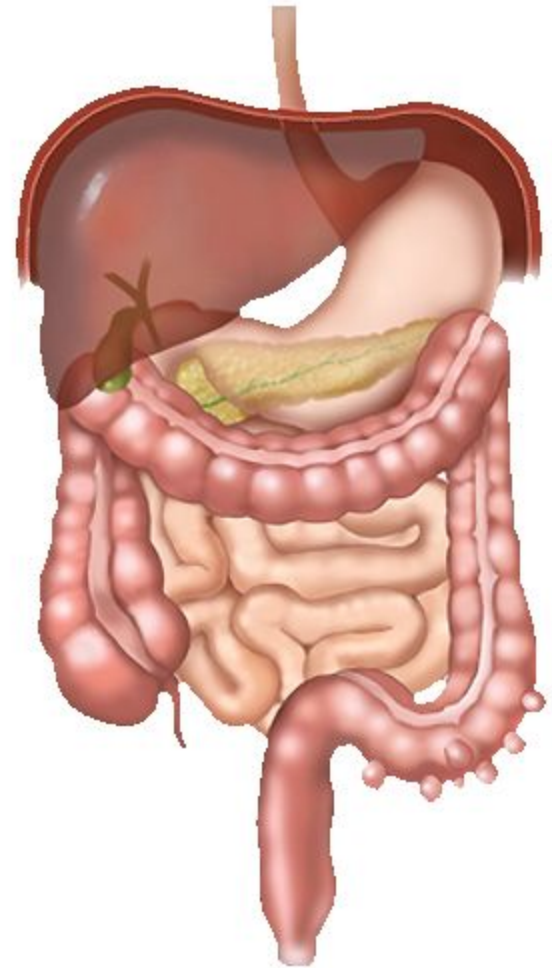


# Толстый кишечник. Брюшина.

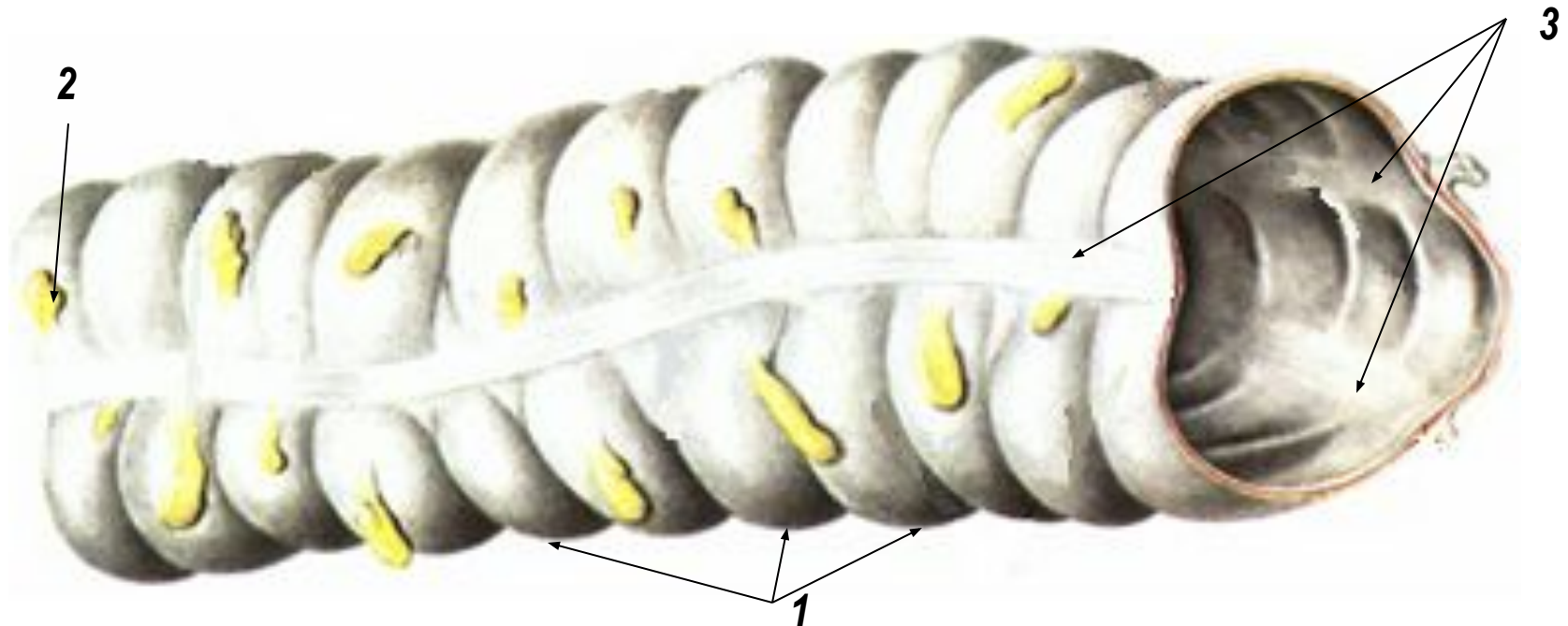
Лекция № 35

# •1. Толстый кишечник.

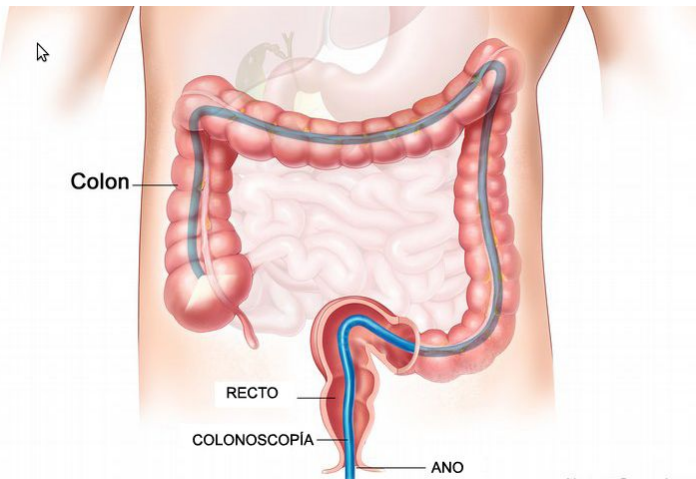
- **Толстая кишка**  
(*intestinum crassum*)  
является продолжением  
тонкой кишки и  
конечным отделом  
пищеварительного  
канала.
- **Общая длина толстого  
кишечника у трупа  
составляет 1,5 - 2 метра,  
у живого человека – 1 -  
1,5 метра.**



- По внешнему виду толстый кишечник отличается от тонкого:
- большим диаметром (5 – 8 см);
- наличием вздутий (**гаустры, или гофры**) (1),
- сальниковыми отростками, содержащими жир (2),
- наличием трёх продольных мышечных лент(3), идущих от основания аппендикса до начала прямой кишки.



- **Оболочки толстого кишечника:**
- **Внутренняя – слизистая.**
- **Средняя – мышечная.**
- **Наружная – серозная.**



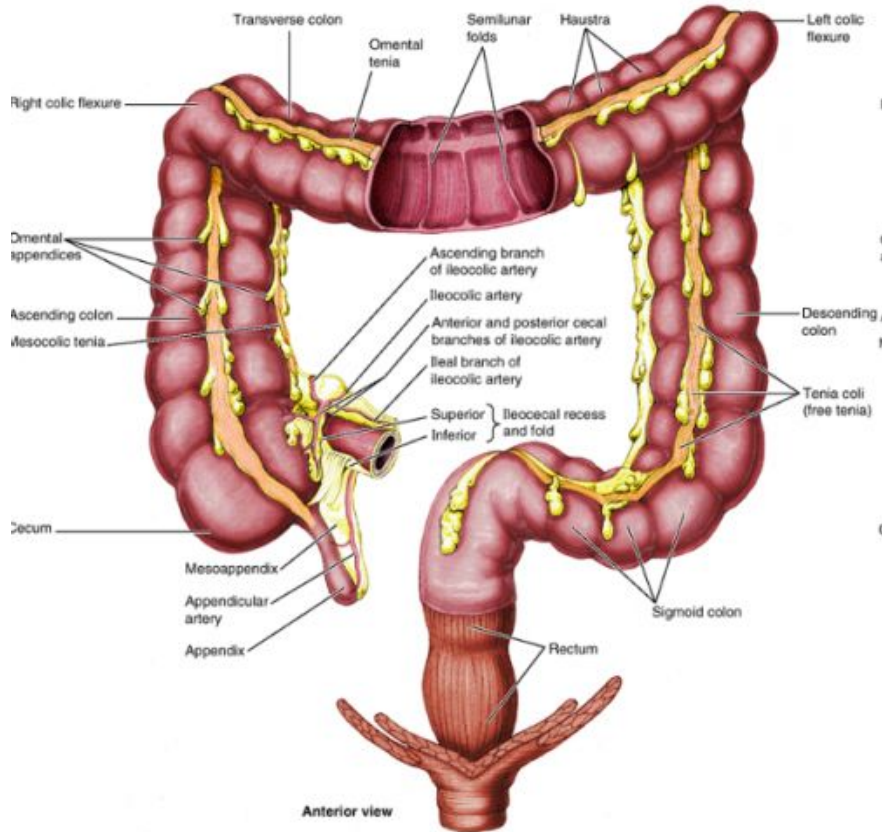
- **Слизистая оболочка (внутренняя)** образует **полулунные складки (1)**, **ворсинок не имеет**, содержит **кишечные железы** и **одиночные лимфоидные узелки (2)**.



- Мышечная оболочка  
(средняя)  
представлена
  - сплошным  
циркулярным слоем и
  - продольным слоем,  
образующим 3 ленты,  
проходящие на  
поверхности.
- Серозная оболочка  
(наружная) – брюшина.



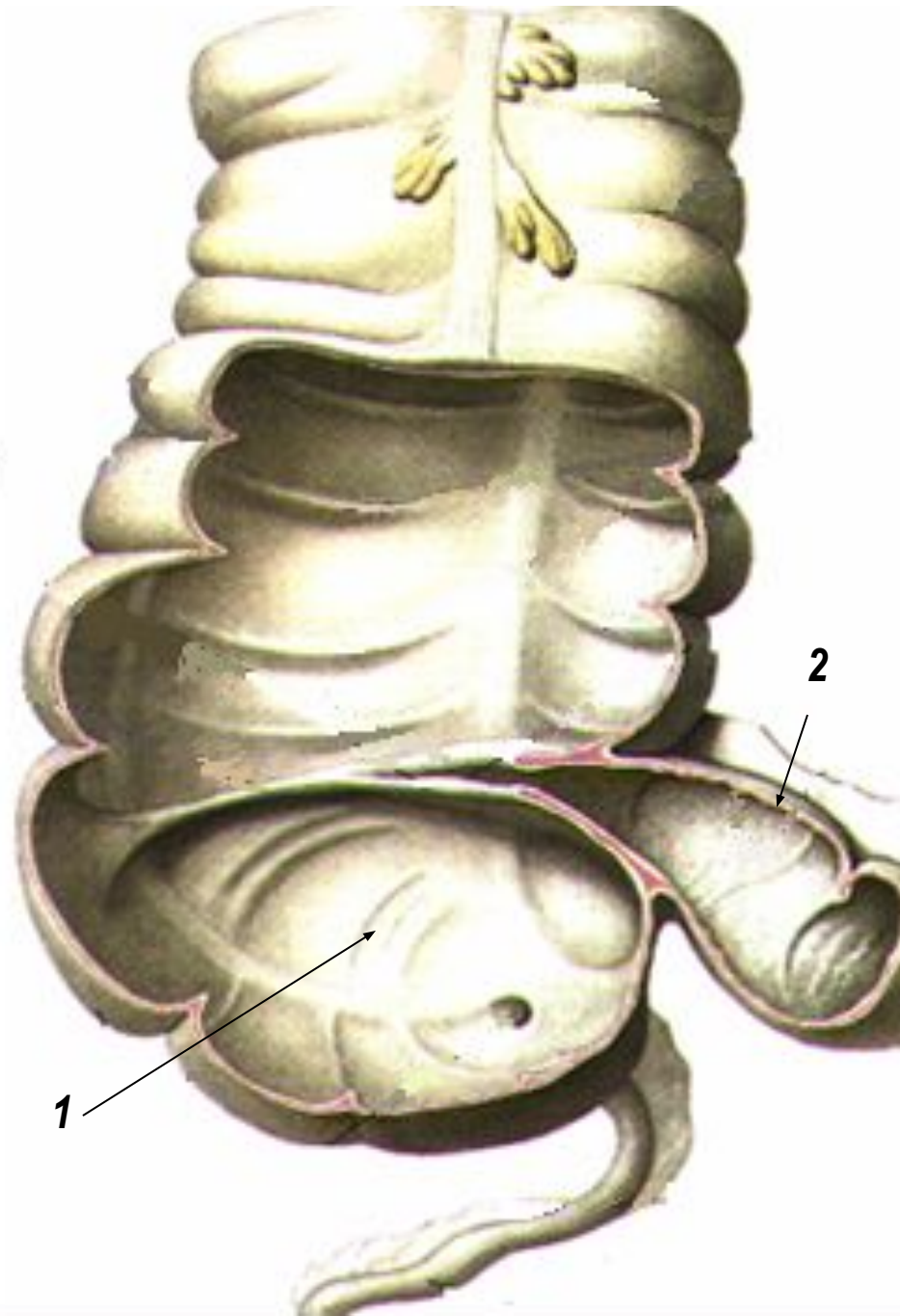
- Толстый  
кишечник  
делят на 3  
части:



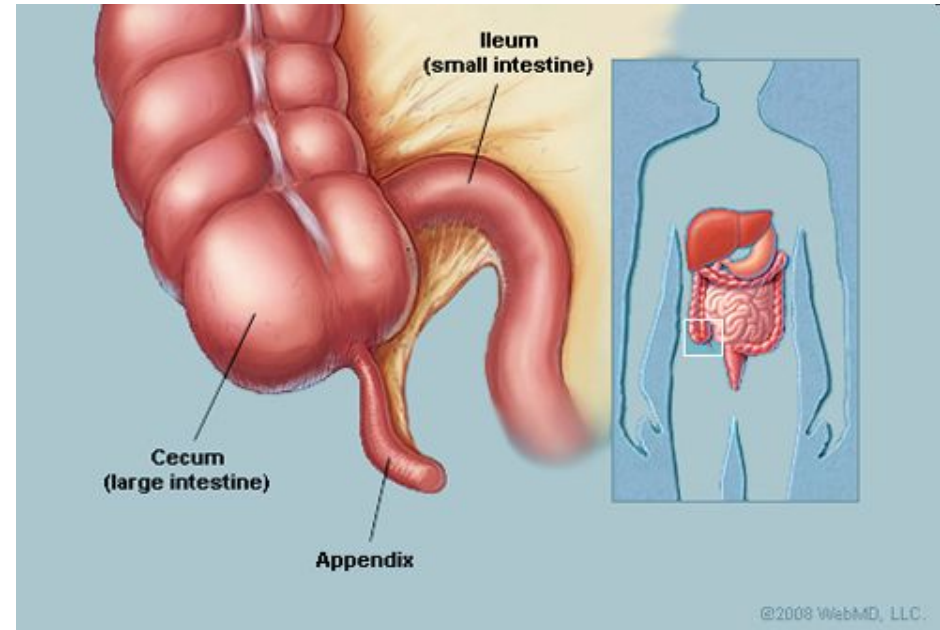
- слепая кишка с аппендиксом,
- ободочная кишка,
- прямая кишка.



- **Слепая кишка(1)** (**саесит**) - участок толстой кишки, расположенный ниже места впадения в неё тонкой кишки(2).
- Имеет вид мешка с вертикальным размером около 6 см и поперечным около 7 - 7,5 см.



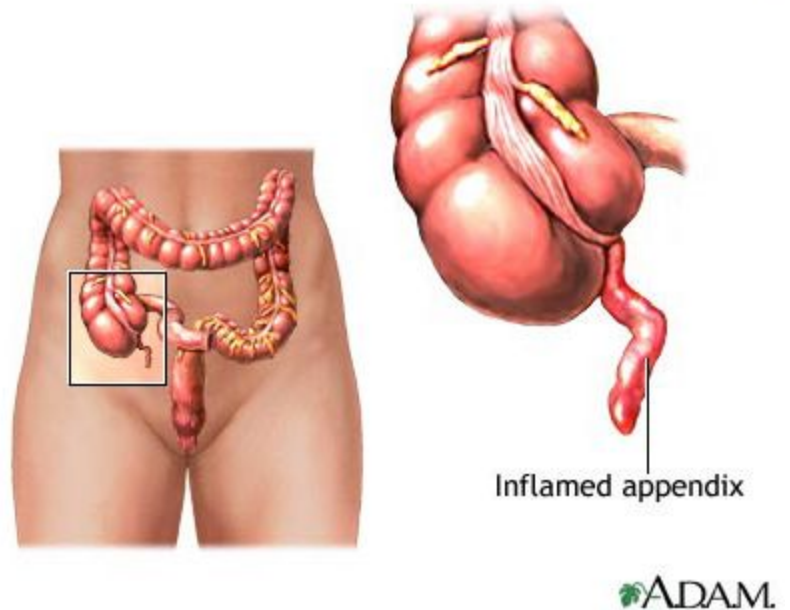
- От  
внутреннезадней  
поверхности  
слепой кишки  
отходит  
червеобразный  
отросток –  
аппендикс, длиной  
от 2 до 20 см (в  
среднем 8,5 см),  
диаметром 0,5 – 1  
см.

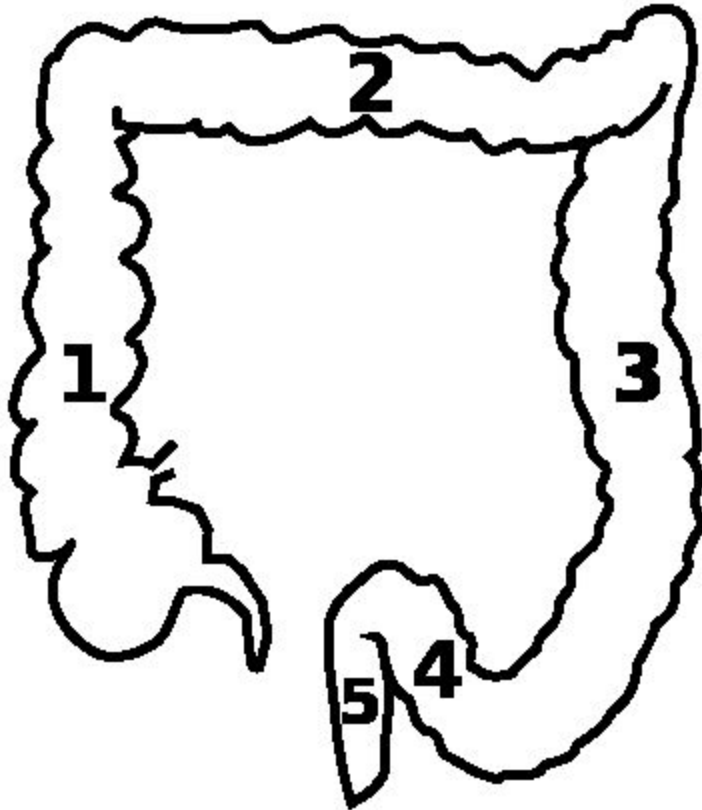




- **Аппендикс имеет узкую полость, которая открывается в слепую кишку отверстием, окружённым маленькой складкой слизистой оболочки - заслонкой.**
- **Просвет аппендикса с возрастом может частично или полностью зарастать.**

- В стенке аппендикса имеется большое количество лимфатических фолликулов, поэтому считают, что он выполняет защитную функцию («кишечная миндалина»).

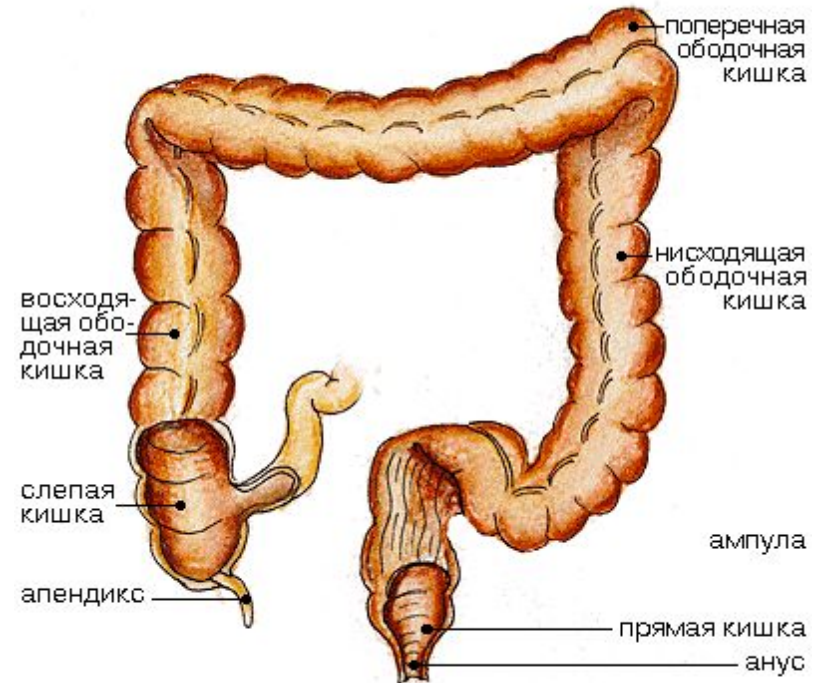




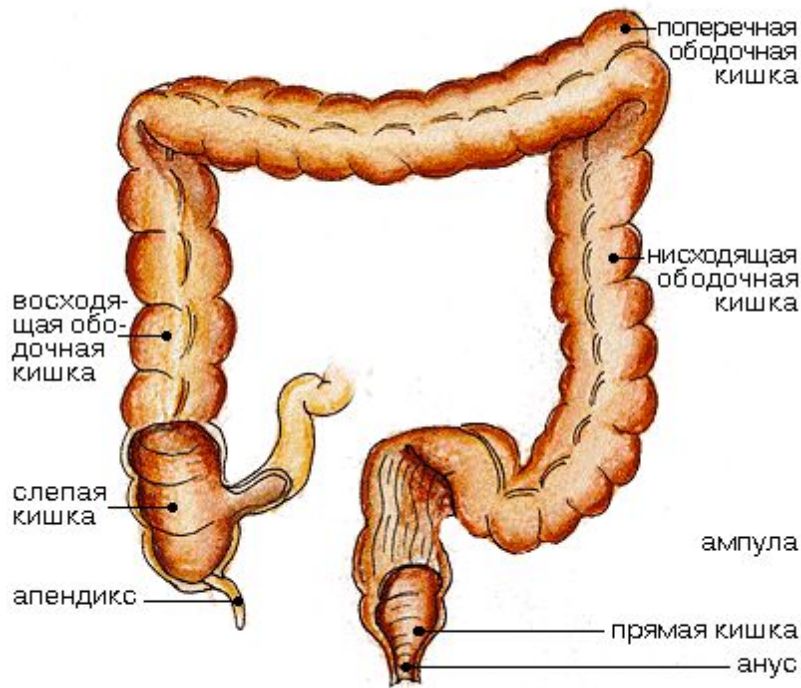
- **Ободочная кишка (лат. colon) следует за слепой.**
- **В виде обода окружает петли тонкого кишечника и делится на 4 части:**
- **восходящую ободочную;**
- **поперечную ободочную;**
- **нисходящую ободочную;**
- **сигмовидную ободочную.**

- **Восходящая ободочная кишка (colon ascendens)** является продолжением слепой.
- **Её длина 15 - 20 см.**
- Границей между ними служит место впадения подвздошной кишки.
- Восходящая ободочная кишка поднимается вверх до нижней поверхности печени, здесь образуется изгиб – правый (печёночный) и переходит в поперечную ободочную кишку.

**толстая кишка**



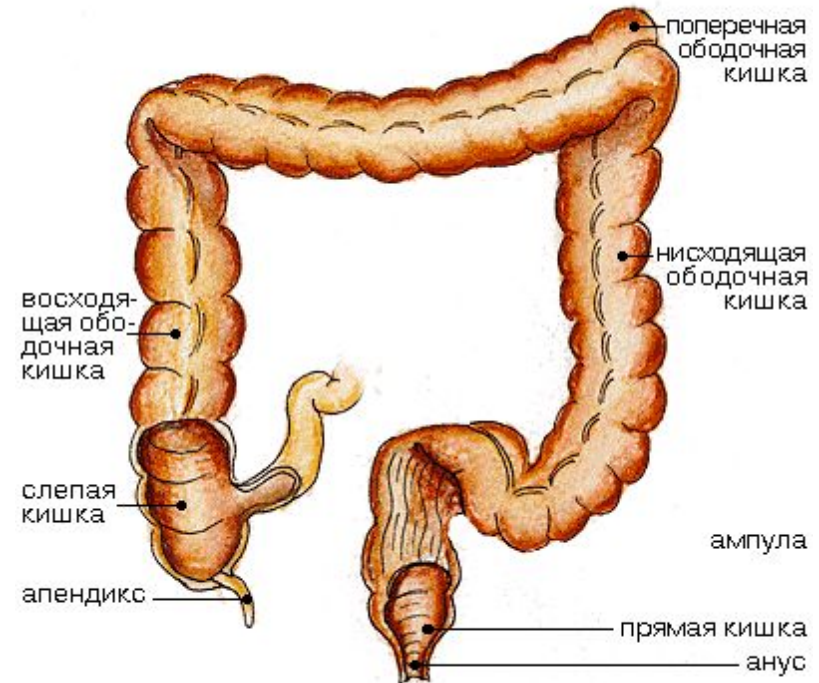
## толстая кишка



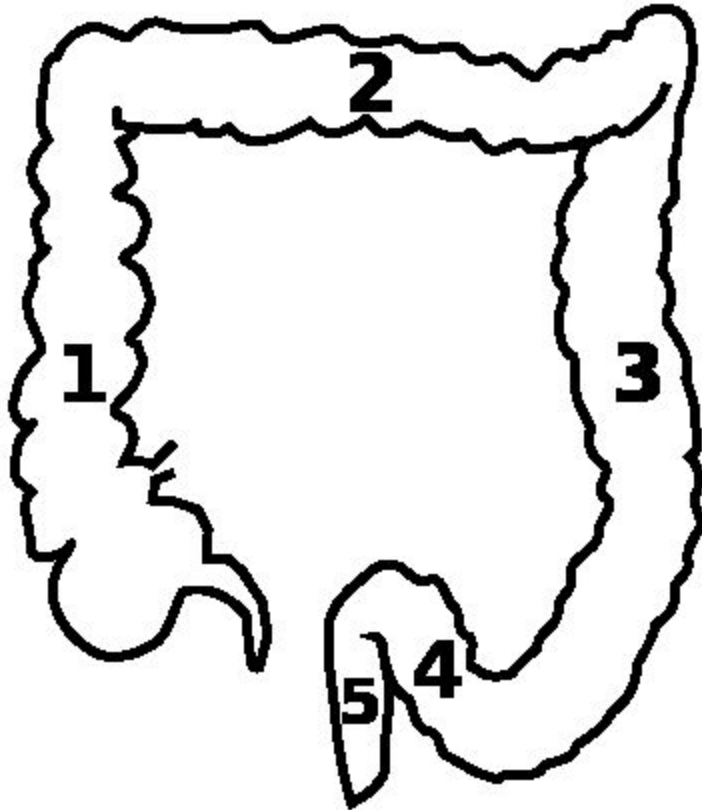
- **Поперечная ободочная кишка (colon transversum)** является самой длинной частью ободочной кишки.
- **Длина её колеблется от 30 до 80 см (в среднем 50 см).**
- Занимает поперечное положение в брюшной полости.
- Доходя слева до нижнего края селезёнки, образует левый (селезёночный) изгиб и переходит в нисходящую ободочную кишку.

- **Нисходящая ободочная кишка (colon descendens)** имеет длину **12-15 см**, лежит в левой боковой области живота, направляется вниз и на уровне гребня подвздошной кости переходит в сигмовидную кишку.

толстая кишка

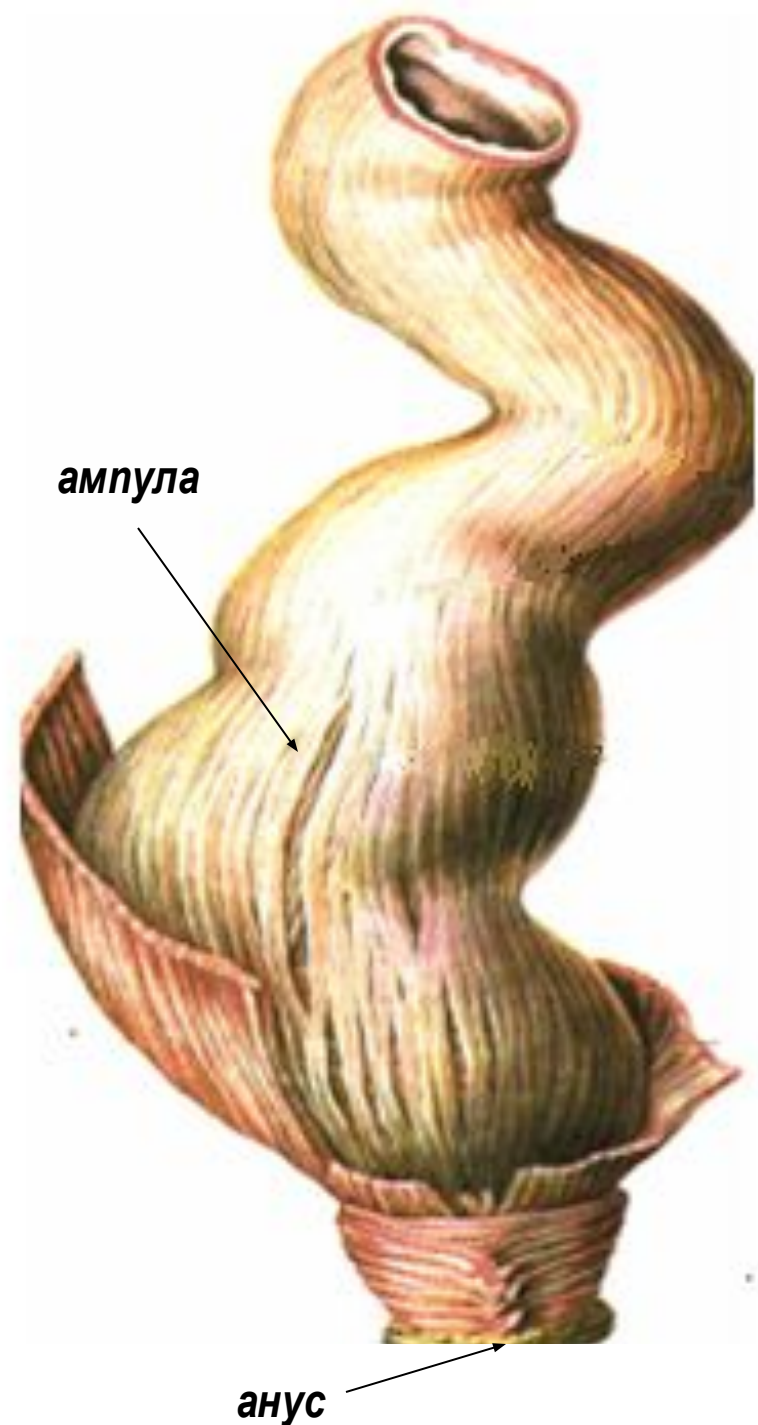


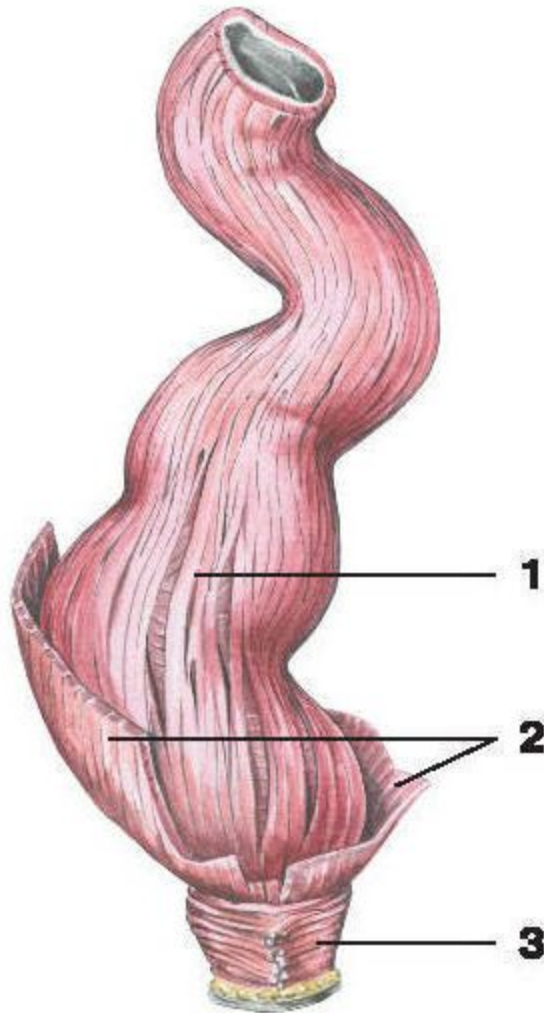




- **Сигмовидная ободочная кишка (colon sigmoideum) имеет длину 15 – 60 см, доходит до уровня 3 крестцового позвонка, где переходит в прямую кишку.**

- **Прямая кишка** (от лат. **rectum**; греч. **proctos**) – конечный отдел толстой кишки.
- Располагается в малом тазу, образуя изгибы в переднезаднем и поперечном направлениях.
- Конечная часть её заканчивается отверстием - задним проходом (**анус**).

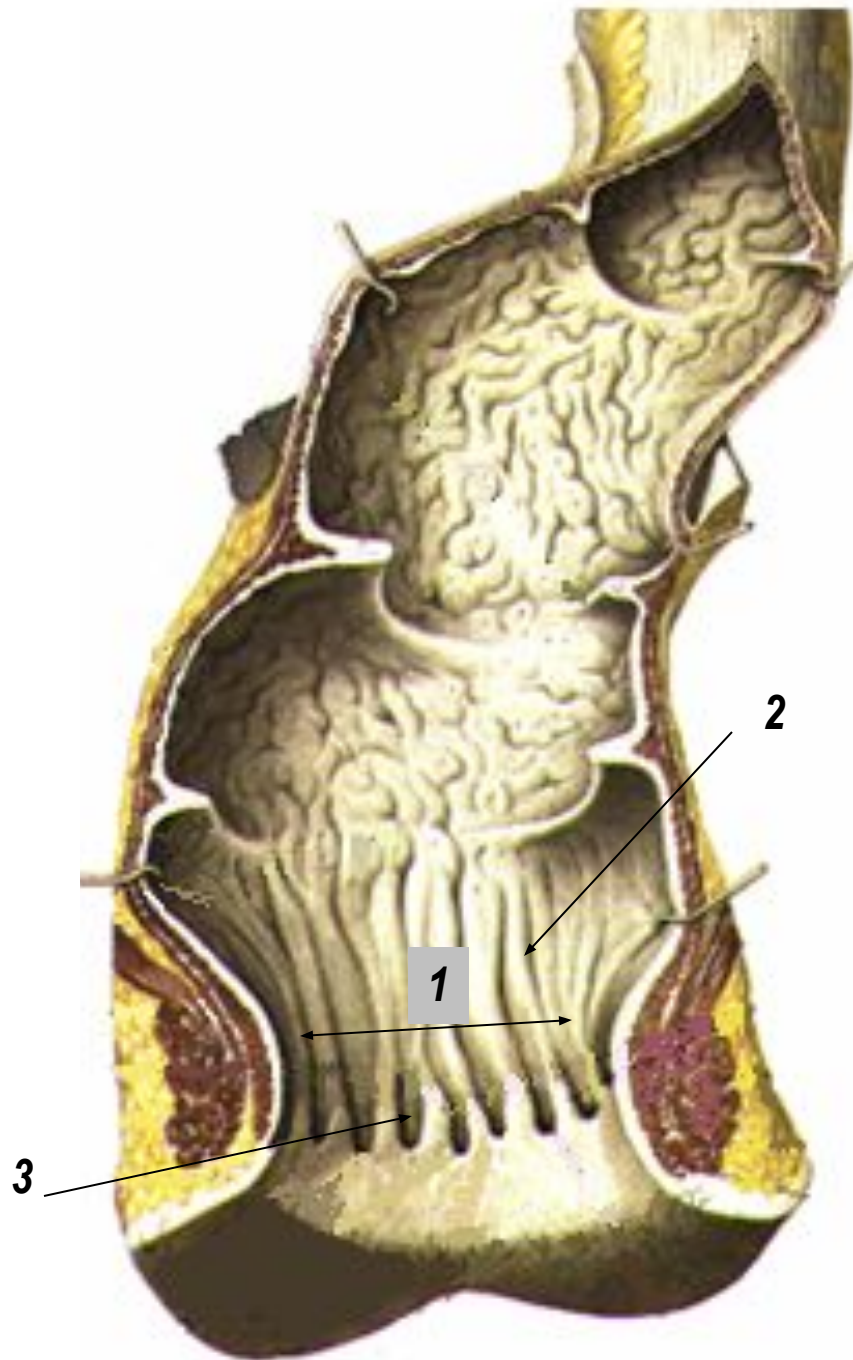




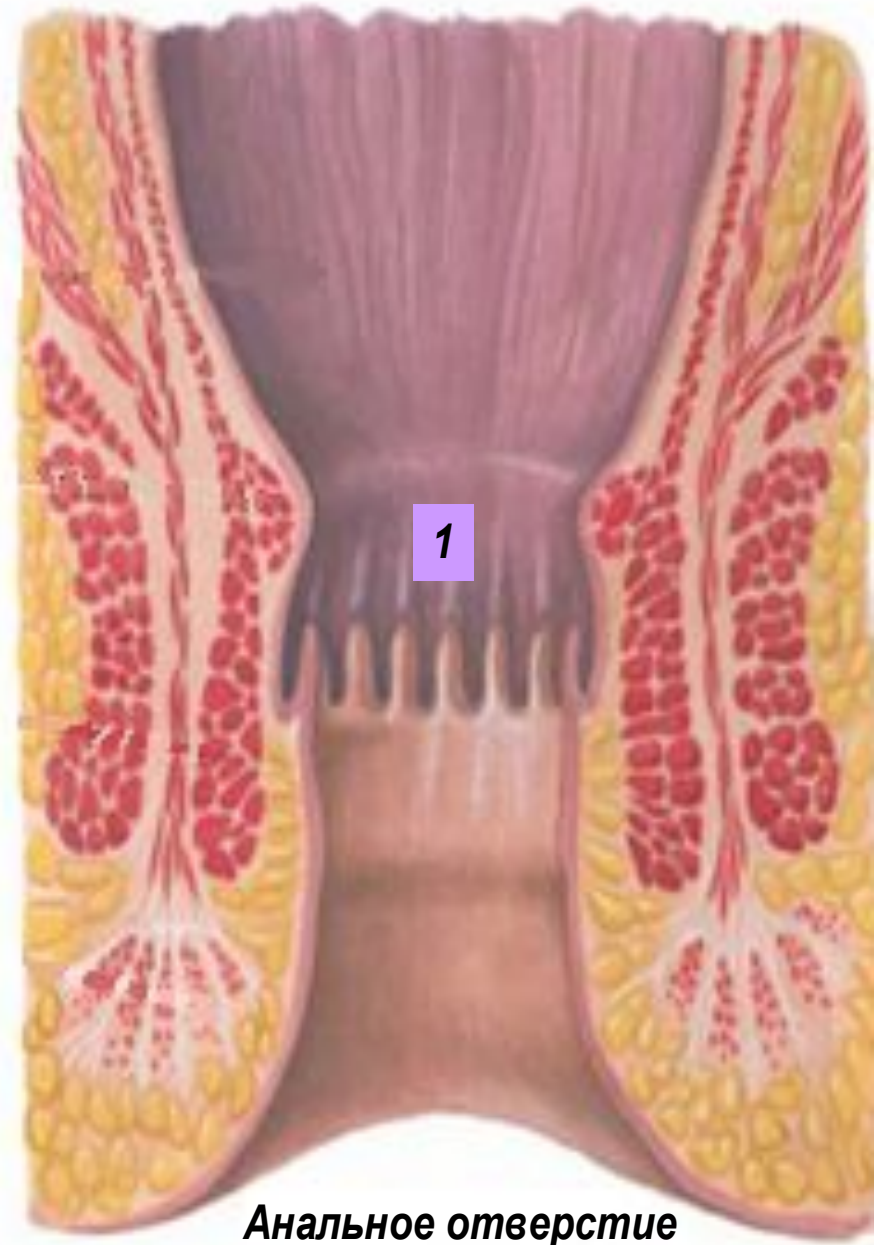
*1 - ампула прямой кишки; 2 - мышца, поднимающая задний проход; 3 - наружный сжиматель заднего прохода*

- В верхнем отделе прямой кишки имеется расширение - **ампула прямой кишки.**
- В этом отделе слизистая оболочка образует 3 поперечные складки.

- Нижний отдел кишки сужен и называется **заднепроходным (анальным) каналом(1)**.
- Здесь находятся вертикальные валики – **анальные столбы(2)**, между которыми образуются углубления – **анальные пазухи(3)**.

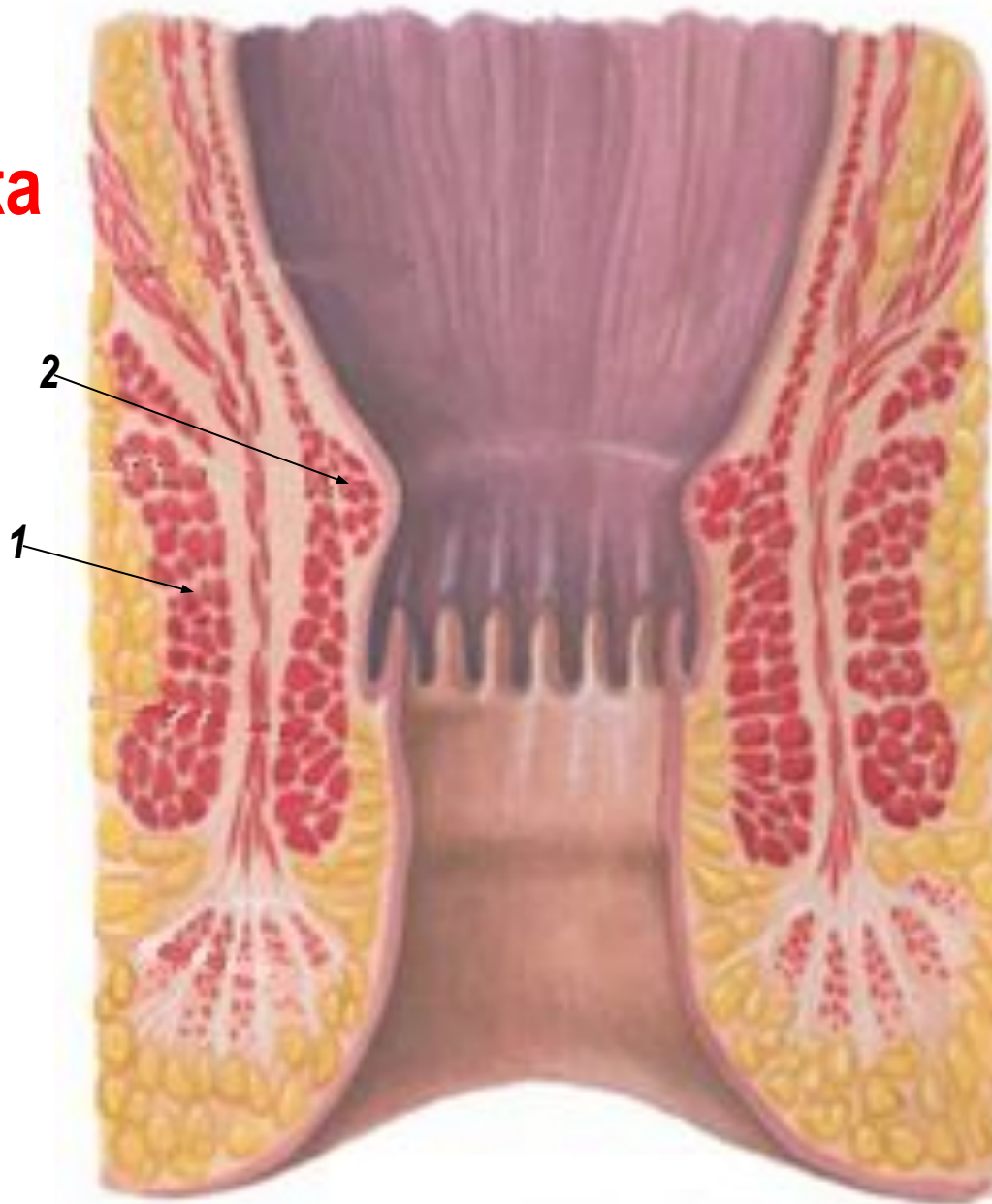


- Кольцевое пространство между пазухами и задним проходом называется **геморроидальной зоной (1)**, так как в стенке кишки находится венозное сплетение.
- Вены этого сплетения могут служить источником образования **геморроидальных узлов**.

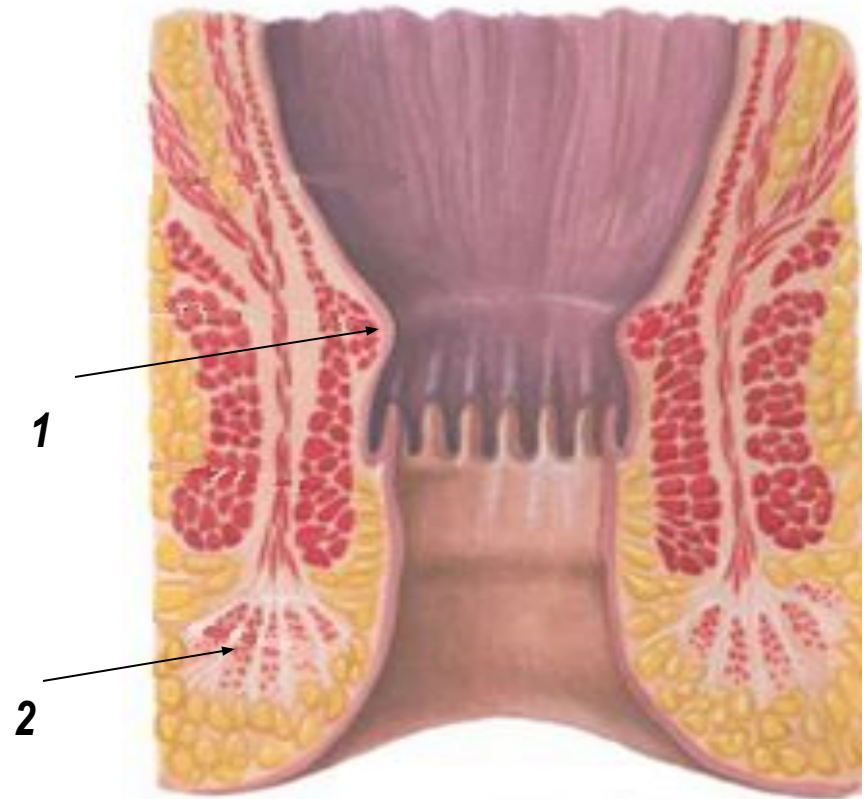


*Анальное отверстие*

- Мышечная оболочка прямой кишки состоит из 2-х слоёв:
- продольного слоя (1);
- кругового слоя(2).



- Круговой слой в области заднего прохода утолщается и образует **внутренний (непроизвольный) сфинктер заднего прохода (1)**, состоящий из гладких мышц
- Снаружи вокруг заднего прохода сосредоточены круговые мышцы, которые образуют **наружный (произвольный) сфинктер заднего прохода (2)**, образованный поперечно-полосатыми мышцами.



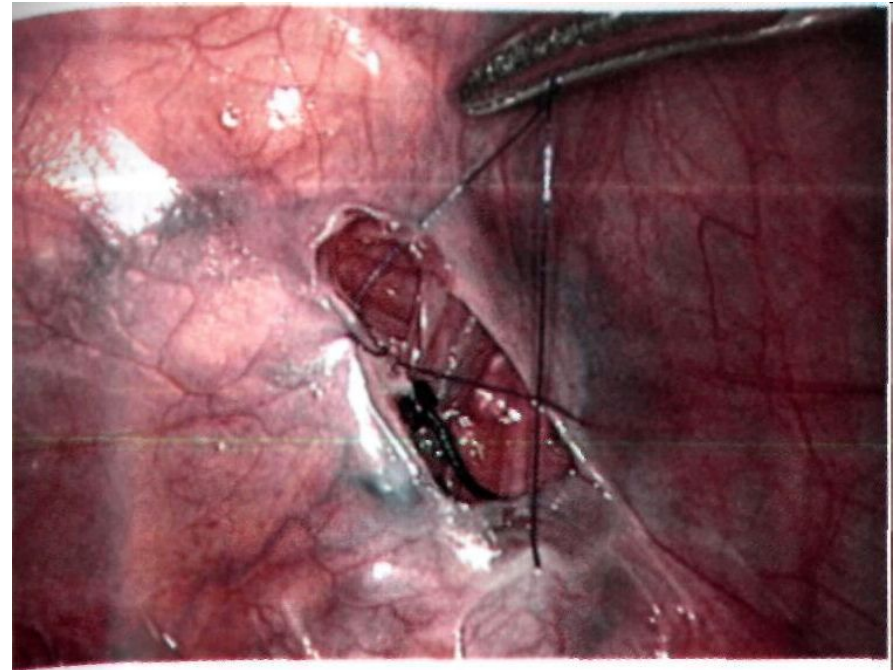
## •2. Брюшина.



- **Брюшина (peritoneum)** - тонкая полупрозрачная серозная оболочка, покрывающая внутренние стенки брюшной полости и поверхность внутренних органов.



- Брюшина имеет гладкую блестящую поверхность, образована двумя листками - висцеральным (покрывающим органы) и париетальным (пристеночным).
- Листки брюшины переходят друг в друга и формируют замкнутый мешок - полость брюшины.



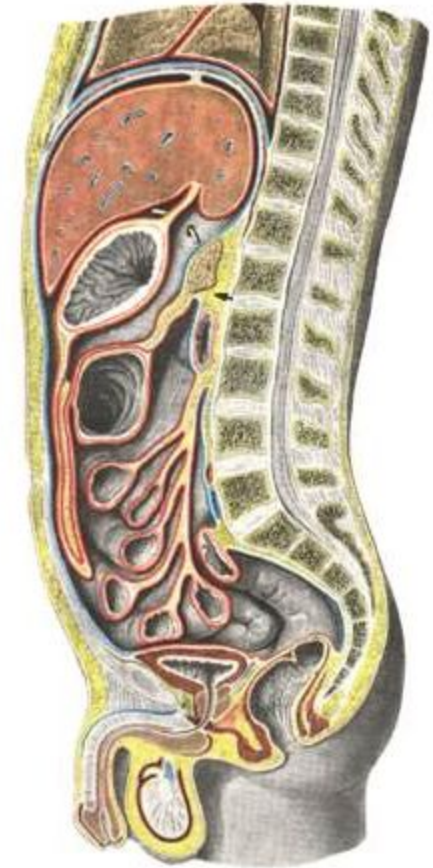


- **Полость брюшины – это щелевидное пространство между париетальным и висцеральным листками.**
- **Содержит небольшое количество серозной жидкости, выполняющей роль смазки органов и стенок брюшной полости для уменьшения трения между ними.**

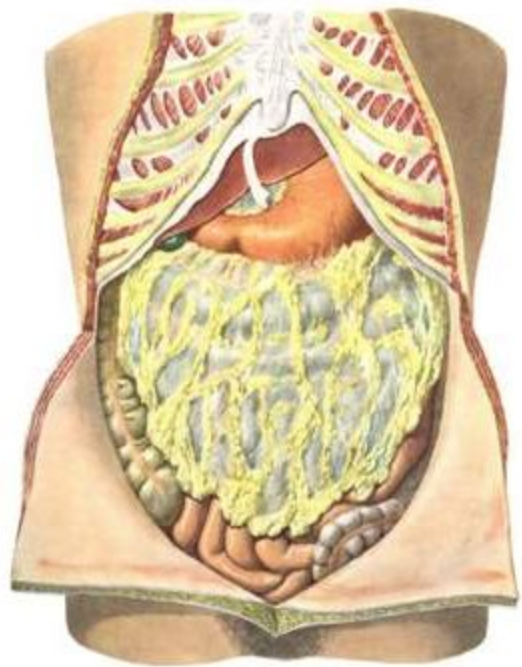


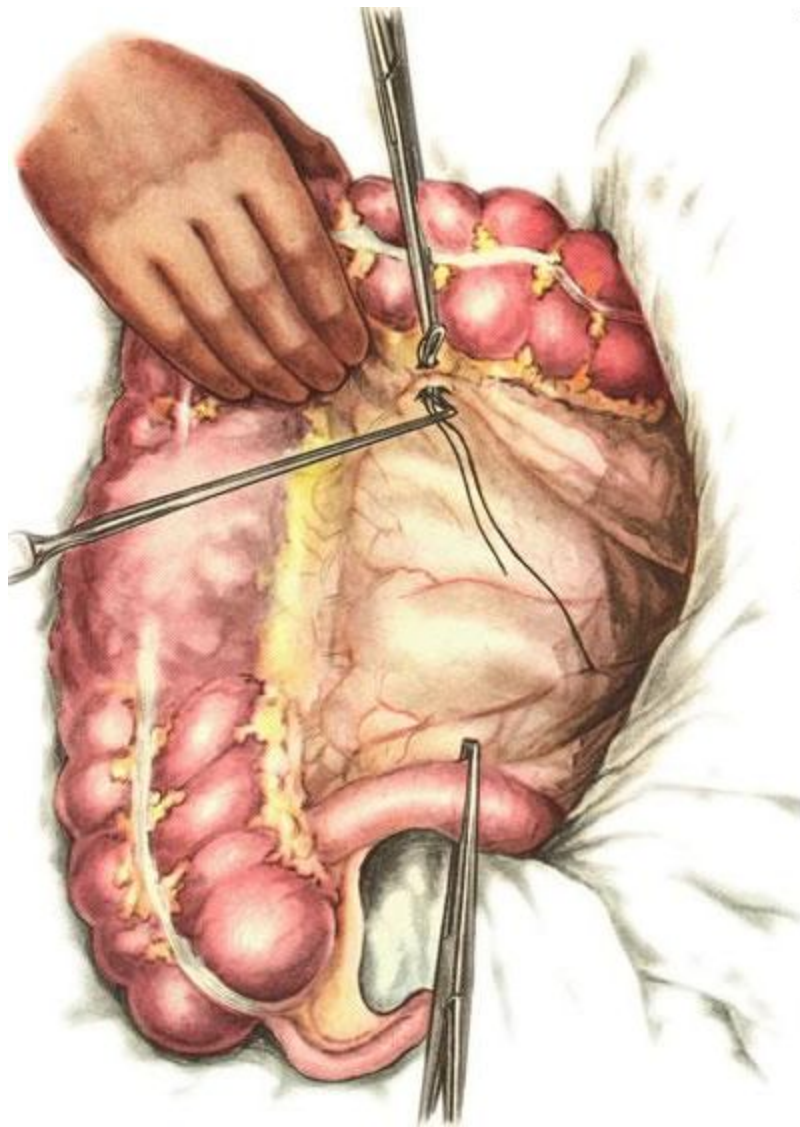
- Брюшина состоит из соединительной ткани с большим количеством эластических волокон.
- В ней много кровеносных, лимфатических сосудов, нервов, лимфоидной ткани.
- Брюшина очень болезненна, что важно учитывать при операциях.

- У **мужчин** полость брюшины замкнута.
- У **женщин** сообщается с внешней средой через маточные трубы, полость матки и влагалище.



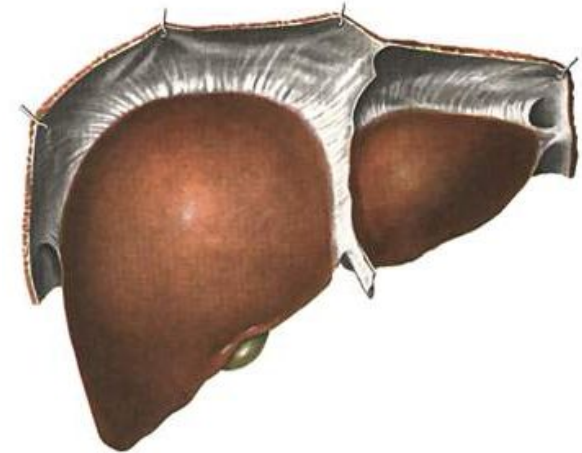
- Переходя с органа на орган или со стенки на орган, брюшина образует **брыжейки, связки и сальники.**



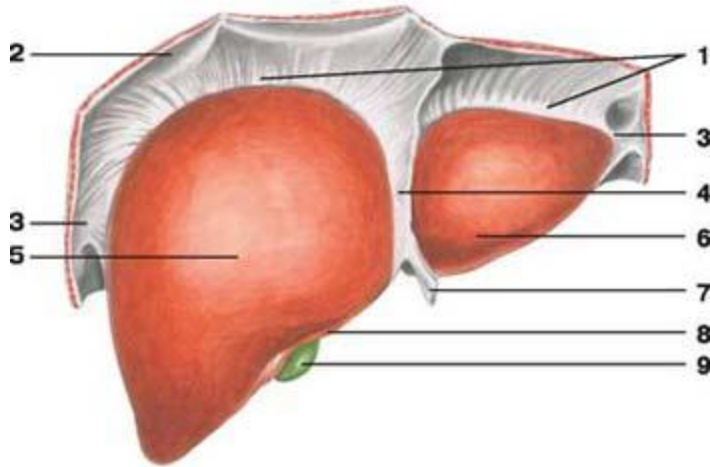


- **Брыжейки – это двойные листки брюшины, на которых внутренние органы подвешены к задней стенке живота.**

- **Связка –**  
складка  
брюшины,  
переходящая со  
стенки живота  
на внутренний  
орган.

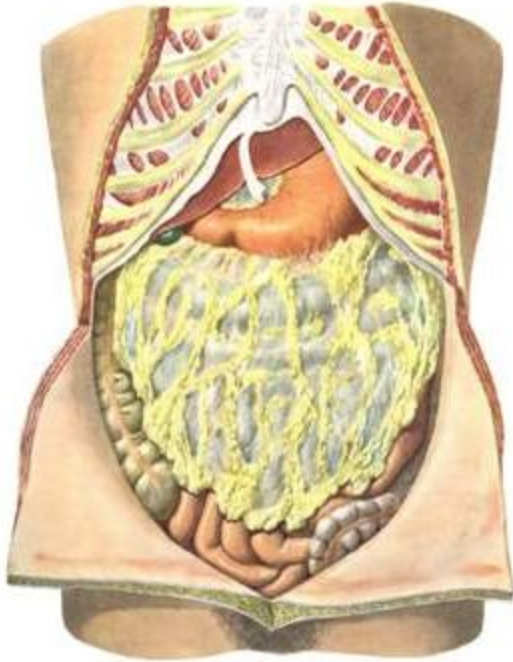






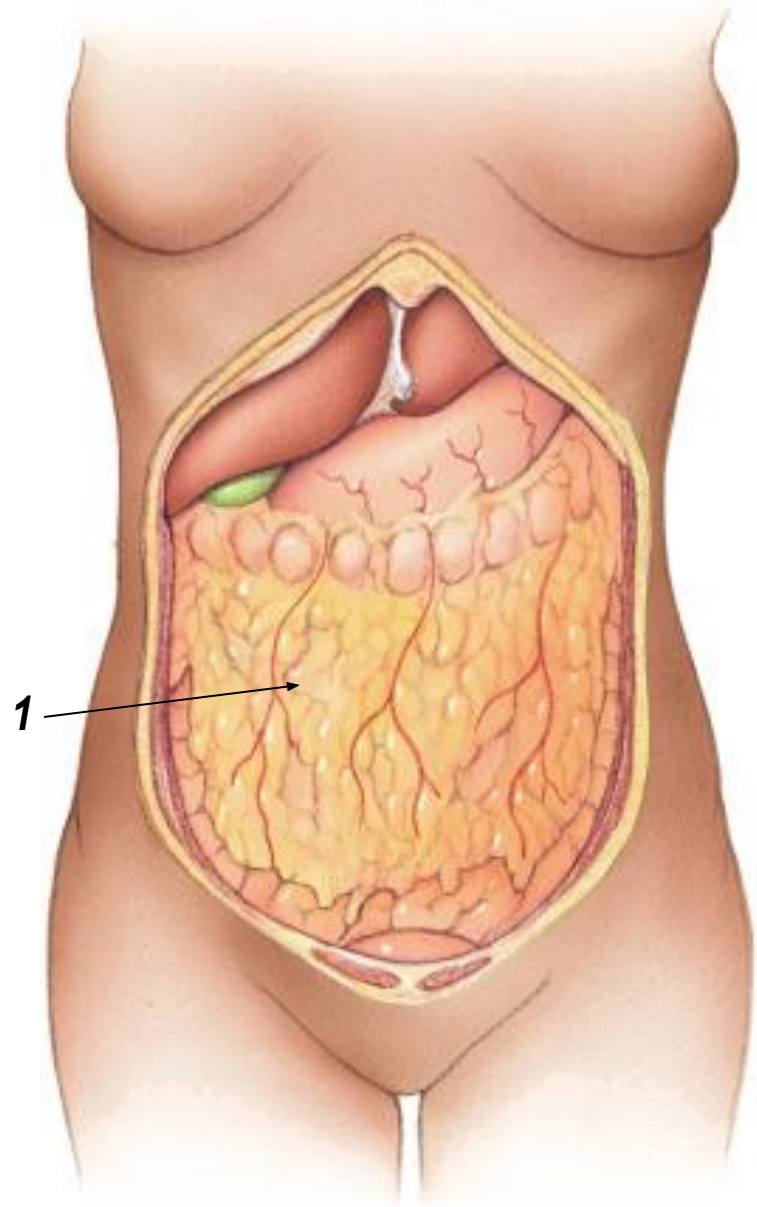
- 1 — венечная связка печени;
- 2 — диафрагма;
- 3 — треугольная связка печени;
- 4 — серповидная связка печени;
- 5 — правая доля печени;
- 6 — левая доля печени;
- 7 — круглая связка печени;
- 8 — острый нижний край;
- 9 — желчный пузырь

- Связки могут состоять как из одного, так и из двух листков брюшины, причём каждая имеет своё название.
- Например, с передней и задней стенок живота брюшина продолжается на диафрагму, откуда переходит на печень, образуя **венечную, серповидную, правую и левую треугольные связки печени.**



- **Сальники** – один из видов связок брюшины.
- Представлены листками брюшины, между которыми находится жировая ткань.
- Различают **большой и малый сальники**.

- **Большой сальник (1)** начинается от большой кривизны желудка, спускается как фартук вниз до уровня лобкового симфиза, затем подворачивается и поднимается вверх, пройдя впереди поперечную ободочную кишку, прикрепляется к задней стенке живота.





- **Малый сальник(1)** - листки висцеральной брюшины, переходящие с диафрагмы на печень и далее на желудок и двенадцатиперстную кишку.

## ***Функции сальников.***

- **защищают органы от повреждения;**
- **являются местом отложения жира;**
- **не пропускают в брюшную полость микроорганизмы и чужеродные тела;**
- **уменьшают теплоотдачу и смягчают удары в область живота.**

- **Воспаление  
брюшины называется  
перитонитом.**