

ВНУТРІШНІ ВОДИ УКРАЇНИ

До вод суходолу належать: річки, озера, болота, підземні води, льодовики, багаторічна мерзлота, канали, водосховища, лимани.

Річка – природний водний потік, що протікає у зниженнях рельєфу, створених її рухом.



Річки- великий дар природи



В Україні нараховується майже 4 тис. малих річок (завдовжки до 100 км), 123 – середніх (100-500 км), 8– великих (понад 500 км). Річки є найактивнішою ланкою серед вод суші.



Річки України належать до басейнів:

1. Азово-Чорноморського (Дніпро, Дністер, Південний Буг, Дунай, Прут, Тиса, Сіверський Донець);

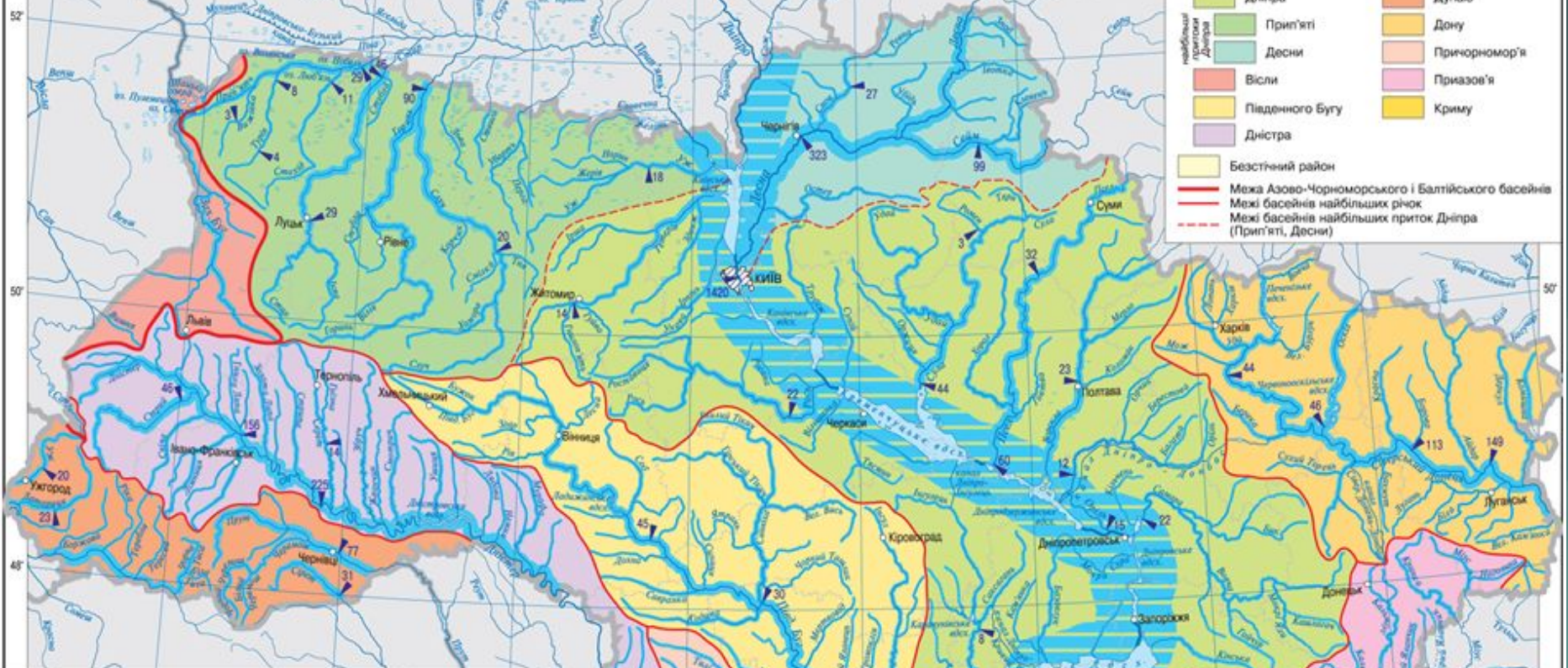
2. Балтійського (притока Вісли-Західний Буг).

План характеристики річки

1. Назва річки, довжина.
2. Басейн океану, моря, до якого належить річка.
3. Місце витoku і гирла, напрямok течії.
4. Особливості будови річкової долини у верхній, середній та нижній течії; наявність порогів, водоспадів.
5. Основні притоки річки.
6. Види живлення річки.
7. Особливості водного режиму.
8. Господарське використання річки.
9. Проблеми господарського використання і заходи, що вживаються для збереження вод річки.



22° на схід від Грінвіча 24° 26° 28° 30° 32° 34°



Ч О Р Н Е М О Р Е

Гідрографічні особливості території України

Гідрографічну мережу території України складають річки, озера та лимани, канали, водосховища, ставки, болота.

Найголовнішим елементом гідрографічної мережі є **річки**. Середня густина річкової мережі в Україні становить $0,34 \text{ км/км}^2$.



Головні річкові системи України



За швидкістю течії і режимом стоку ріки поділяються на гірські (швидкоплинні, з порогами і водоспадами, неширокі) і рівнинні (з повільною, спокійною течією). Річки розрізняються за джерелами живлення. У середньому на території України частка снігового живлення річок становить 60%, підземного — 30 %, дощового — 10 %.

Річки класифікуються за витратою води.

Гідрографічну мережу території України складають річки, озера та лимани, канали, водосховища, ставки, болота.

Найголовнішим елементом гідрографічної мережі є **річки**. Середня густина річкової мережі в Україні становить $0,34 \text{ км/км}^2$.

Водний стік нерівномірний, у рівнинних річок виділяють:

Повінь – це тривале підвищення рівня річки та об'єму її стоку.

Паводок – короткочасне підвищення рівня води у річці після дощу чи танення снігу.

Межінь – різке зменшення в річці рівня води та об'єму стоку.



Florida

FLORIDA

Падіння річки – це різниця між висотами поверхні води біля витoku та гирла.

Похил річки – це величина падіння, розділена на довжину річки.

Річки



На території країни ріки розподіляються нерівномірно. Це зумовлено характером рельєфу, кліматом, водопроникністю гірських порід, особливостями рослинного покриву та іншими природними чинниками.

Назва річки	Куди впадає	Довжина загальна, км	Довжина у межах України, км	Площа басейну, тис км ²
Дніпро	Чорне море	2201	981	504,0
Прип'ять	Дніпро	761	261	121,0
Десна	Дніпро	1130	591	88,9
Інгuleць	Дніпро	549	549	14,9
Ворскла	Дніпро	464	464	14,7
Псел	Дніпро	717	717	22,8
Тетерів	Дніпро	385	385	15,3
Сула	Дніпро	365	365	19,6
Рось	Дніпро	346	346	12,6
Самара	Дніпро	320	320	22,6
Горинь	Прип'ять	659	659	22,7
Стир	Прип'ять	494	445	13,1
Сейм	Десна	748	250	27,5
Случ	Ірпінь	451	451	13,8
Південний Буг	Чорне море	806	806	63,7
Інгул	Південний Буг	354	354	98,9
Дунай	Чорне море	2900	174	817,0
Прут	Дунай	967	274	27,5
Тиса	Дунай	966	201	153,0
Сіверський Донець	Дон	1053	672	98,9
Оскіл	Сіверський Донець	472	177	14,8
Айдар	Сіверський Донець	264	256	7,4
Дністер	Чорне море	1362	705	72,1
Серет	Дністер	342	342	-

ДНІСТЕР

Дністер бере початок на північно-східних схилах Українських Карпат, довжина 1362 км, в межах України 705 км.

Площа басейну 72100 км².

У верхній течії — це гірська річка, що створила каньйоноподібну долину, у нижній течії — це вже рівнинна річка, що утворює широке гирло, впадаючи в Дністровський лиман, а потім в Чорне море.

Дністер



Дністер



Дністер



Дністер



Праві протоки:

*Бистриця, Стрий, Лімниця,
Реут, Нежухівка.*

Ліві притоки:

*Верещиця, Гнила Липа, Золота
Липа, Серет, Нічлава, Збруч,
Жванчик, Смотрич,
Лядова, Ягорлик.*

Збруч - річка на заході України, ліва притока Дністра.



Стрий - річка у Львівській області, права притока Дністра.





Серет

Ліва подільська притока Дністра.

Дунай

Довжина 2 860 км. Площа басейну 817 000 км².

Гирло Чорне море (Румунія та Україна). Витік Дунаю міститься на території Німеччини в горах Шварцвальду.

Тече територією кількох країн:

Румунії, Угорщини, Словаччини, Австрії та інших.

За довжиною Дунай є другою річкою Європи, поступаючись тільки Волзі.

Дунай



Дунай — прикордонна річка України. Її довжина на території України — лише 174 км. Русло широке, з низькими заболоченими берегами. На заплаві та в дельті — велика кількість озер.



Древняя крепость на одной из излучин Дуная.

Дунай





Праві протоки:

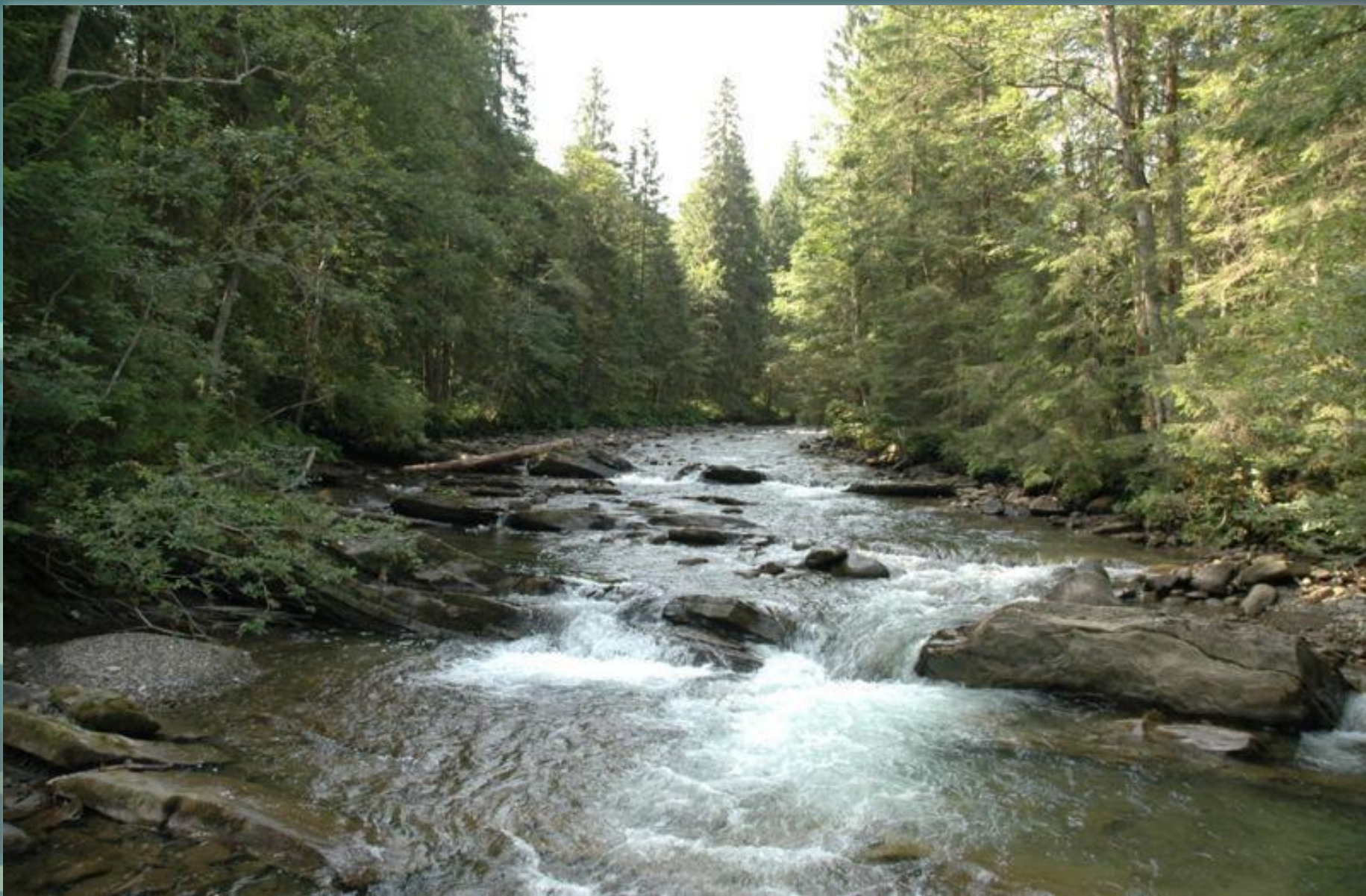
Іллер, Лех, Ізар, Інн, Енс, Раба,
Драва, Сава, Велика Морава.

Ліві притоки:

Морава, Ваг, Грон, Іпель, Тиса,
Сирет, Прут

Гірська річка Карпат





Прут

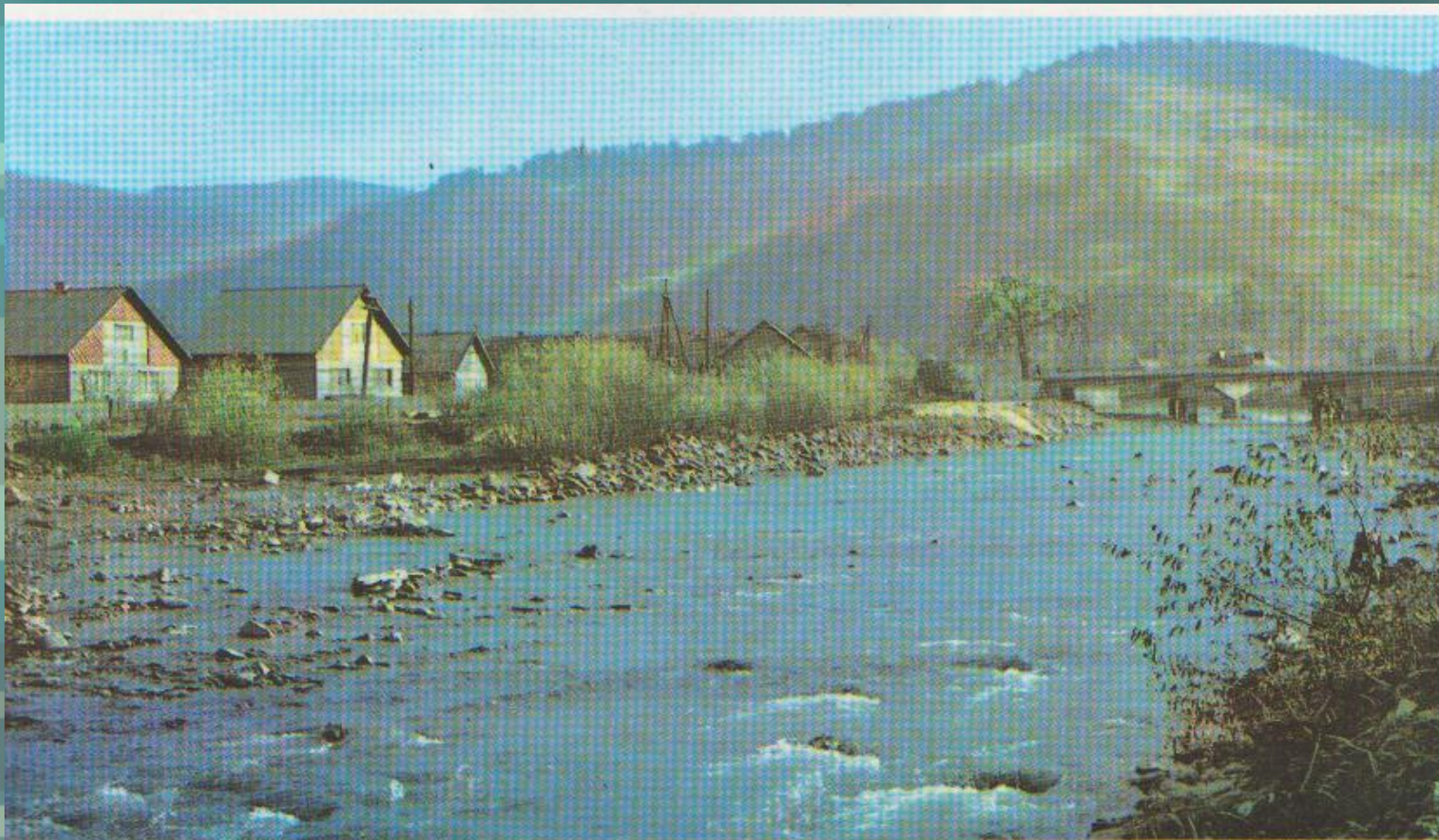
Тиса

- Тиса — річка Українських Карпат. Долина річки в 3 км. вище м. Рахова, а її витoki — Чорна і Біла Тиса — зливаються біля Рахова й утворюють власне Тису. Річка гірська, зі швидкою течією, русло виповнене галькою, валунами, кам'яними брилами, повноводна, порожи́ста. У межах України має довжину 201 км. Впадає в Дунай.

Тиса



Біла Тиса





Сіверський Донець

Довжина 1 053 км . Площа басейну 98 900 км².

Витік – с. Подольхи, Прохоровський район, Білгородська область, Росія. Гирло – Дон.

Річка

півдня Східно-Європейської рівнини, тече через

Білгородську і Ростовську область Росії, Харківську, Луганську й Донецьку область України; права й найбільша притока Дону.

Сіверський Донець



Сіверський Донець



Праві протоки:

Оскіл, Бистра, Бабка, Уда, Мож, Берека, Казенний Торець, Бахмут, Лугань, Луганчик, Велика Кам'янка.

Ліві притоки:

Волоська Балаклійка, Вовча, Хотімля, Великий Бурлук, Гнилиця, Середня Балаклійка, Ізюмець, Нетриус, Жеребець, Красна, Борова, Айдар, Євсуг, Деркул, Нежогіль, Оскіл.

Борова- ліва притока Сіверського Донця



Лугань-права притока Сіверського Донця





Оскі́л

Річка, ліва притока Сіверського Донця, бере початок на Середньоросійській височині. Протікає в чорноземному поясі, серед оброблених полів.



Айдар

Дніпро

Найбільша річка України (2201 км; в Україні – 981 км).

Тече через її столицю - місто Київ.

Дніпро тече також у Росії та Білорусі і є третім за довжиною і площею басейну річкою Європи (після Волги й Дунаю).

Витік: болото Аксенінський Мох на південних схилах Валдайської височини (Росія).

Гирло: Дніпровсько - Бузький лиман, Чорне море.

Площа басейну - 516 300 км².

Дніпро – центральна і південна частини водного шляху “з варягів у греки”. Має багато назв, для римлян – це Динапріс, греків – Борисфен, слов'ян – Славутич, турків – Узу.



Дніпро



Дніпро



Праві протоки:

Уж, Тетерів, Ірпінь, Рось, Прип'ять,
Інгулець, Тясмин, Базавлук, Мокра
Сура, Вільшанка.

Ліві притоки:

Трубіж, Десна, Супій, Сула, Псел,
Ворскла, Оріль, Самара.

Дніпро



Дніпро





Прип'ять

Ворскла



Самара



Південний Буг

Це п'ята за величиною річка України і найбільша річка, що тече виключно територією України. Площа басейну - 63700 км².

Південний Буг бере початок на Подільській височині і на протязі 792 км перетинає також Придніпровську височину та Причорноморську низовину. Його довжина 806 км. Береги у верхній течії заболочені, у середній течії над річкою нависають гранітні скелі, у нижній — долина розширюється; впадає в Дніпровсько - Бузький лиман Чорного моря.

Південний Буг



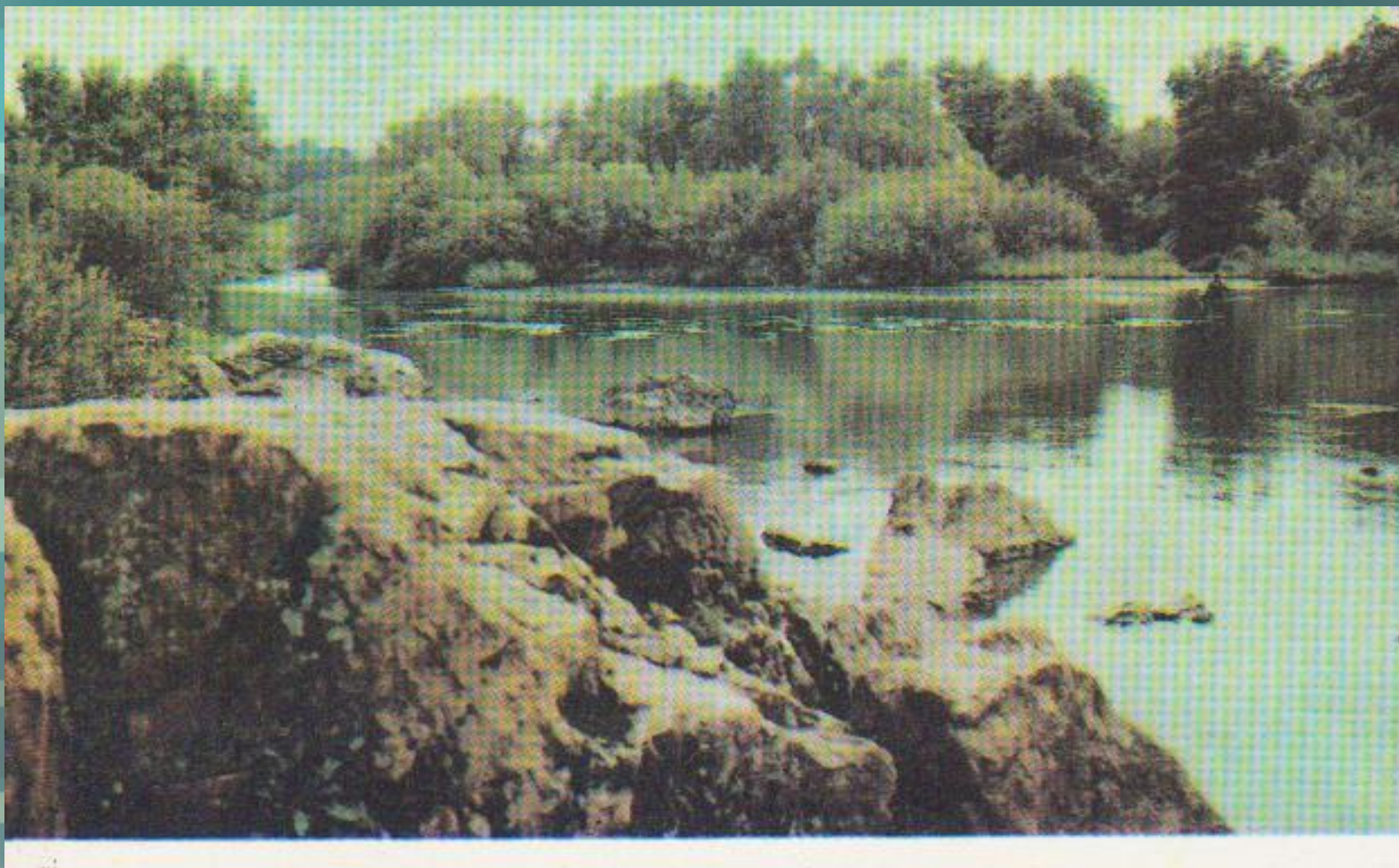
Гиделматий Буг



Південний Буг



Гірський Тікич



Праві протоки:

Вовк, Рів, Савранка, Згар, Кодима,
Гірський Тікич, Дохна, Чичиклія.

Ліві притоки:

Бужок, Іква, Синиця, Соб, Синюха,
Мертвовід, Гнилий Яланець, Інгул.

Інгул



Західний Буг

Західний Буг — ріка в Україні, Білорусі та Польщі, ліва притока Нарева. **Вітік** - село Верхобуж Золочівського району (Львівська область). **Гирло** - Зеґжинське озеро або Нарев.

Довжина - 831 км (в Україні 392 км).

Площа басейну: 73500 км².

Західний Буг



Праві протоки:

Білосток, Луга, Неретва.

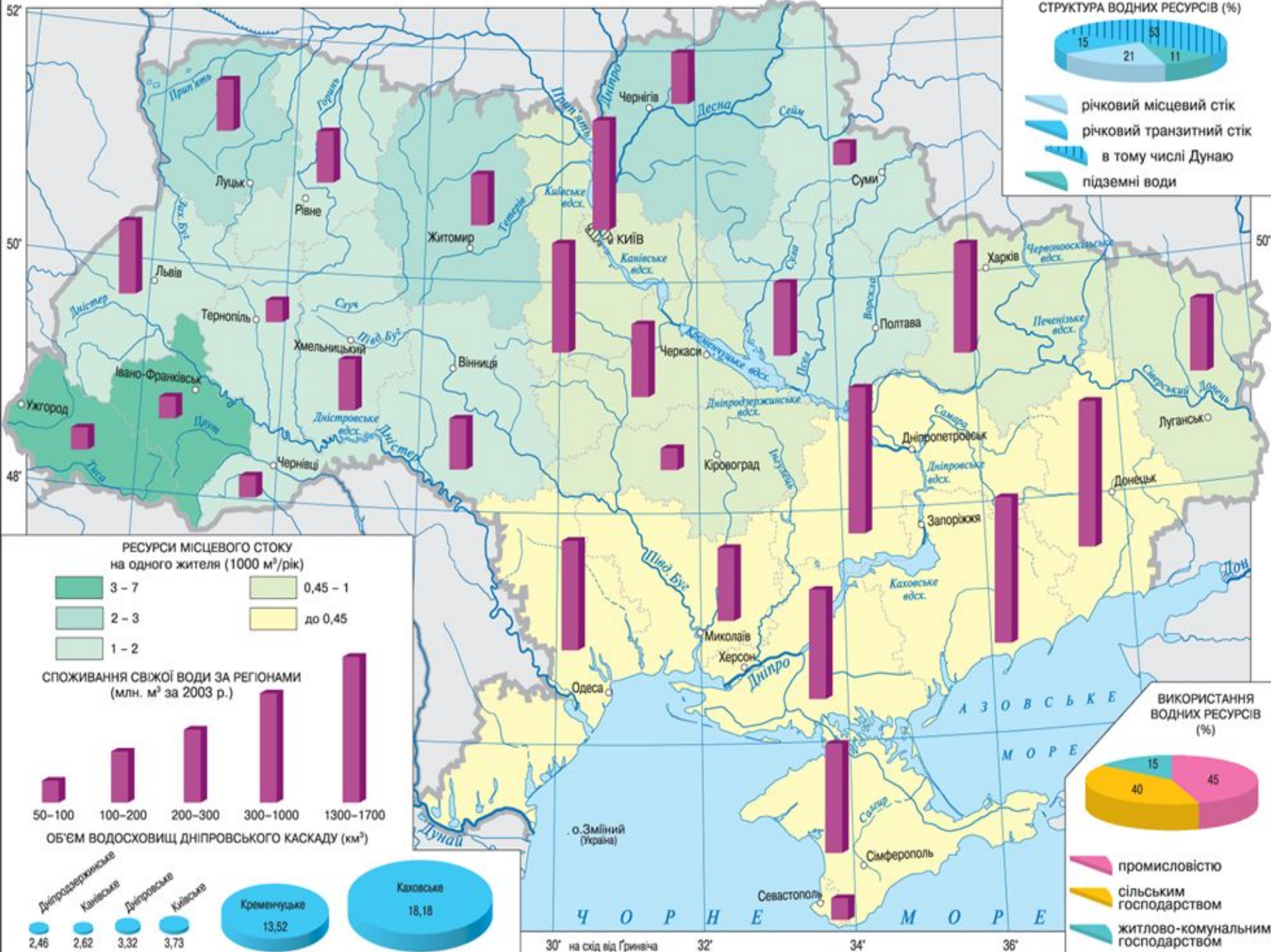
Ліві приитоки:

Полтва, Кам'янка, Рата.

- Крутий схил Південного берегу Криму розрізають короткі маловодні річки. На довгому і пологому північному схилі течуть річки, що влітку пересихають.
- Річки Криму маловодні: в степовому Криму випадає мало опадів, а в горах поверхневий стік або поглинається тріщинами і порожнинами, або по коротких схилах стрімко дістається до моря. Найбільшою річкою Криму є Салгир.

Водні ресурси України

- Водні ресурси країни формуються з місцевого стоку річок на своїй території та стоку, що надходить із суміжних територій по Дунаю, Дніпру, Сіверському Донцю. Особливість водних ресурсів України в тому, що приток води із суміжних з нею територій значно більший за місцевий стік. Україна володіє значними сумарними водними ресурсами, однак велика їх частина не може бути використана. Тому основна роль відводиться місцевим водним ресурсам, а за запасами прісної води на одного жителя Україна є однією з найменш забезпечених країн – 1 тис. м³. Найкраще забезпечені водними ресурсами західні регіони країни: у середньому на одного жителя водозабезпеченість на заході майже в 7 разів вища, ніж на півдні, і в 3 рази вища, ніж на сході України.



52°

50°

48°

50°

30° на схід від Гринвіча

32°

34°

36°

Ч О Р Н Е М О Р Е

А З О В С Ь К Е М О Р Е

о. Зміїний (Україна)

промисловістю
сільським господарством
житлово-комунальним господарством