

Невідкладна допомога при загрозливих станах у дітей

Професор Леженко Г.О.

лекція

для студентів 4 курсу медичного факультету
спеціальність - стоматологія



НЕВІДКЛАДНІ СТАНИ У ДІТЕЙ (ВИЗНАЧЕННЯ)

НЕВІЖКЛАДНІ СТАНИ УМОВНО ПОДІЛЯЮТЬ НА:

- **ЗАГРОЗЛИВІ СТАНИ** – ЦЕ СТАНИ, ПОВ'ЯЗАНІ З НЕБЕЗПЕКОЮ РОЗВИТКУ ПОРУШЕНЬ ВІТАЛЬНИХ ФУНКЦІЙ ОРГАНІЗМУ
- **ТЕРМІНАЛЬНІ СТАНИ** – СТАНИ ДЕКОМПЕНСАЦІЇ ВІТАЛЬНИХ ФУНКЦІЙ ОРГАНІЗМУ, ЯКІ ЗА ВІДСУТНОСТІ ЕКСТРЕННИХ ЗАХОДІВ, НАПРАВЛЕНИХ НА ЇХ ПІДТРИМКУ ТА ВІДНОВЛЕННЯ, ЗАКІНЧУЮТЬСЯ РОЗВИТКОМ ПРЕДАГОНІЇ, АГОНІЇ ТА КЛІНІЧНОЇ СМЕРТІ

ЕТАПИ НАДАННЯ НЕВІДКЛАДНОЇ ДОПОМОГИ

1 ЕТАП (ЕКСТРЕННИЙ) – ПЕРВИННИЙ ОГЛЯД ТА РЕАНІМАЦІЯ ЗАГРОЖУЮЧИХ ДЛЯ ЖИТТЯ СТАНІВ

2 ЕТАП (ЗОСЕРЕДЖЕННИЙ) – ВТОРИННИЙ ОГЛЯД ТА НЕВІДКЛАДНА ТЕРАПІЯ

3 ЕТАП (ДЕТАЛЬНИЙ) – ПОВТОРНІ ОБСТЕЖЕННЯ, СТАБІЛІЗАЦІЯ СТАНІВ, ТРАНСПОРТУВАННЯ

Гіпертермічний синдром

- ▣ **Патологічний варіант лихоманки**, при якому відмічається **швидке** та **неадекватне** підвищення температури тіла, що супроводжується **порушенням** мікроциркуляції, метаболічними розладами та прогресивно **наростаючою дисфункцією** життєво важливих органів та систем.
- ▣ **Характерно:**
 - ▣ стійке (більше 6 год.) та значне підвищення t° тіла (39° - $39,5^{\circ}$ С і вище)
 - ▣ відсутність ефекту від жарознижуючих засобів

Запаморочення

- стан, який характеризується нестійкою та повною втратою свідомості, послабленням дихання, серцевої діяльності

Колапс

- стан, що спостерігається при тяжких формах інфекційних захворювань, гострих інтоксикаціях, отруєннях, гострій гіпоксемії, крововтраті, ортостатичній ішемії мозку, гіперергічних реакціях.

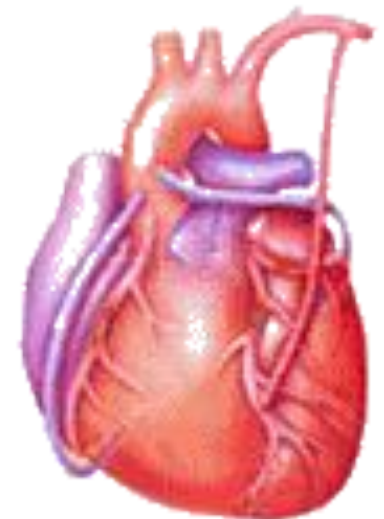
Медикаментозний анафілактичний шок

- Це гіперергічна реакція негайного типу, яка виникає в сенсibilізованому організмі при введенні медикаментозних алергенів, а також в результаті укусів бджіл, комах, рідше як прояв харчової та інших видів алергії

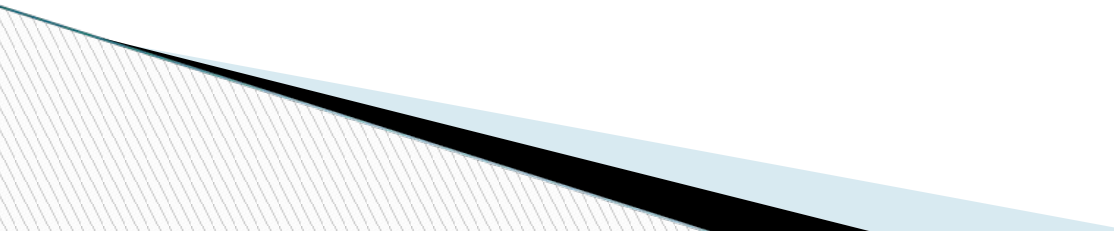
Судоми

- Це універсальна реакція організму на різноманітні фактори екзо- та ендогенної природи, що проявляється мимовільним скороченням м'язів тонічного, клонічного або тоніко-клонічного характеру.
- Перебіг судом може супроводжуватись як з порушенням свідомості, так і без.

□ **Гостра серцева недостатність** – характеризується швидким (від декількох хвилин до декількох годин) виникненням симптомів.

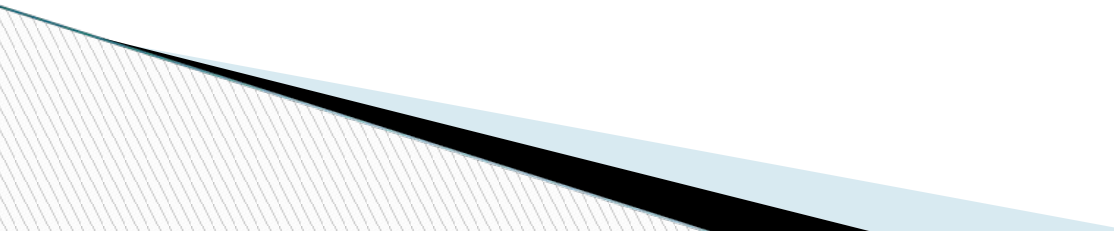


Гостра дихальна недостатність

- Це ситуація, при якій організм не в змозі підтримувати напругу газів в крові, адекватну тканинному метаболізму.
 - У механізмі розвитку гострої дихальної недостатності провідну роль відіграють порушення вентиляційних і мембранних процесів газообміну.
- 



Геморагічний шок

- Виникає як наслідок масивної крововтрати з кровоносного русла.
 - Розвивається синдром малого викиду, гіпоперфузія тканин, поліорганна та полісистемна недостатність.
- 

Інфузійно-трансфузійна схема заміщення крововтрати (По П.Г. Брюсовим)

Величина крововтрати	Об'єм інфузії в % до величини крововтрати
До 10%	200-300%
До 20%	200%
21-40%	180%
41-70%	170%
71-100%	150%

**ДЯКУЮ
ЗА УВАГУ!!!**

