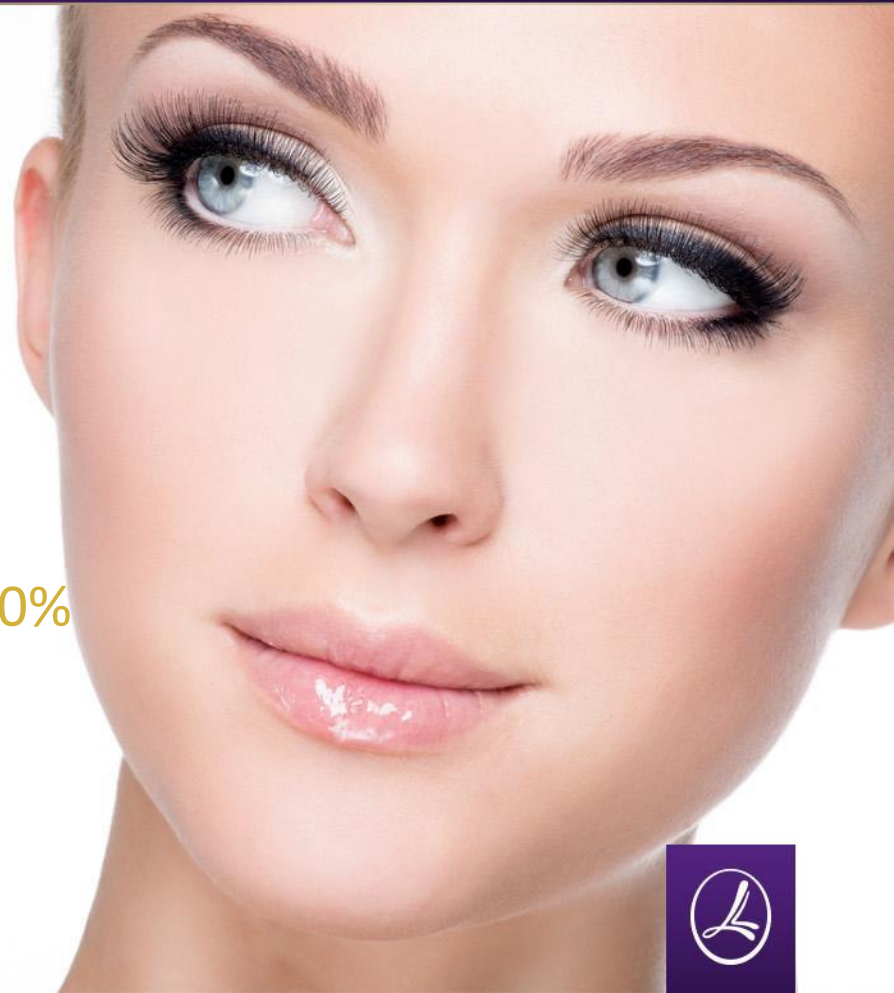


# LAMBRE CLASSIC VOLUME LASH MASCARA

Тушь, делающая ресницы более густыми.  
Эффект накладных ресниц - 200%

**объёма!**

- максимально густые
- заметно более объёмные
- шелковистые и ухоженные
- интенсивно чёрные





1. Делает ресницы более густыми на 200%. Формула VOLUME LASH MASCARA обволакивает ресницы, создавая эффект выразительных, максимально подчеркнутых глаз. Ваши ресницы заметно более густые и длинные.
2. Ресницы заметно утолщены уже после одного движения щёткой, каждое последующее нанесение делает эффект более интенсивным.
3. Гладко наносится, идеально разделяет ресницы, не образует комочков.
4. Интенсивный, глубокий чёрный цвет туши подчеркивает выразительность взгляда. Уникальная стойкая формула сохраняет свежий вид макияжа в течение всего дня.
5. Формула VOLUME LASH MASCARA LAMBRE гарантирует, что тушь не размазывается и не осыпается.
6. Специально созданная щётка эффективно распределяет тушь на ресницах, обеспечивая идеальное нанесение.
7. Ухаживает за ресницами, разглаживает и питает.



Новая тушь для ресниц **VOLUME LASH MASCARA** -  
необыкновенное утолщение ресниц и максимальное увеличение их  
объема!

Специальная формула туши содержит компоненты, которые питают ресницы, улучшая их внешний вид. Концентрированные пигменты тщательно покрывают ресницы насыщенным черным цветом, а пчелиный воск обеспечивает эффективный уход и превосходный внешний вид.

### ИНГРЕДИЕНТЫ:

- пчелиный воск
- карнаубский воск
- Orgasol®
- уникальные интенсивные пигменты



## ОСОБЕННАЯ, УНИКАЛЬНАЯ ЩЁТОЧКА

Специально созданная щётка создает ослепительный эффект уже после первого нанесения туши. Ворсинки щётки обеспечивают очень мягкое, нежное нанесение. Ваши ресницы становятся шелковистыми, они идеально разделены, поскольку тушь захватывает каждую, даже самую короткую ресничку.

Продукт легко наносится, создаёт моментальный эффект более густых ресниц. Уникальная щётка препятствует их склеиванию.



- оптимальная толщина и длина щетинок позволяет более эффективно наносить тушь на щётку, а затем на ресницы
- инновационное диагональное расположение щетинок на щётке открывает доступ к самым коротким ресничкам, обеспечивая нанесение необходимого количества туши и предотвращая их склеивание. В результате Вы получаете эффект накладных ресниц!
- плотность щётки - оптимальная густота волокон идеально разделяет отдельные ресницы и одновременно отлично утолщает их
- упругость щетинок - достаточно жесткие и подстриженные волокна обеспечивают идеальное нанесение туши на щётку, а затем и на ресницы



## Мы подскажем Вам, как сделать так, чтобы ресницы были густыми, длинными и эффектно подкрученными!

Нанесение туши для ресниц всегда должно быть последним этапом макияжа. В противном случае, Вы можете осыпать ресницы тенями, румянами или пудрой. Кисточку из тюбика с тушью вынимайте одним движением. Непроизвольные многократные движения кисточкой вверх-вниз недопустимы. Таким образом, в тюбик с тушью попадает воздух, и тушь из-за этого быстрее высыхает. Засохшая тушь образует на ресницах комочки, что делает ее непригодной.

Для того чтобы правильно накрасить ресницы, их стоит сначала тщательно расчесать. Важна также техника нанесения туши, от которой зависит конечный результат. Перед нанесением туши убедитесь, что на них нет остатков крема. Если есть, то аккуратно протрите их ваткой, смоченной тоником. Стоит также сначала покрыть ресницы бесцветным ухаживающим средством для ресниц, а затем присыпать ресницы прозрачной пудрой, чтобы тушь лучше и дольше держалась.



## ПРАВИЛА НАНЕСЕНИЯ ТУШИ НА РЕСНИЦЫ:

1. Сначала покрасьте только кончики ресниц (1-2мм), а затем прокрасьте ресницы от основания до самых кончиков.
2. Второе важное правило нанесения туши – зигзагообразные движения при нанесении, это позволит избежать склеивания. Благодаря зигзагообразным движениям вправо и влево, ресницы будут аккуратно разделены.
3. Перед нанесением туши слегка присыпьте ресницы прозрачной пудрой, это сделает их более объемными.
4. Для получения более заметного результата прокрасьте ресницы дважды.





# МАКСИМАЛЬНО ГУСТЫЕ И ИДЕАЛЬНО РАЗДЕЛЁННЫЕ РЕСНИЦЫ ВПЕЧАТЛЯЮЩИЙ ЭФФЕКТ!

Тушь для ресниц - это обязательный и любимый элемент косметички любой женщины. Подчёркнутые тушью ресницы необыкновенно соблазнительны и придают взгляду чудесную выразительность.

**Попробуйте новую коллекцию туши для ресниц от LAMBRE!  
Вы будете приятно удивлены!**

Максимально удлинённые и кокетливо подкрученные ресницы - с тушью **LONG LASH MASCARA** от LAMBRE!

Вы хотите добиться эффекта накладных ресниц?

**Тушь LAMBRE CLASSIC VOLUME LASH MASCARA!**

