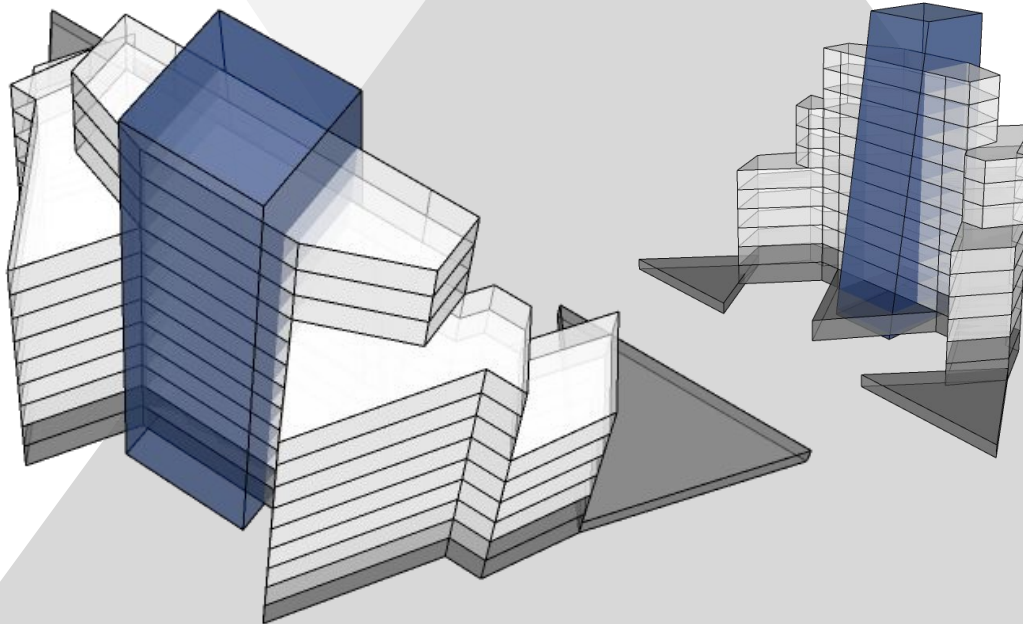


МАГІСТЕРСЬКА РОБОТА НА ТЕМУ:

АРХІТЕКТУРНО-ТИПОЛОГІЧНІ ОСОБЛИВОСТІ ПРОЕКТУВАННЯ ГОТЕЛЬНИХ КОМПЛЕКСІВ



Магістерська робота
ВИКОНАВ: КУЗЬМЕНКО В.О.
Керівник:
КЕРІВНИК: КАНА АРХ. ДОЦЕНТ РОДИК Я.С.
Канд. арх., доцент Родик Я.С.

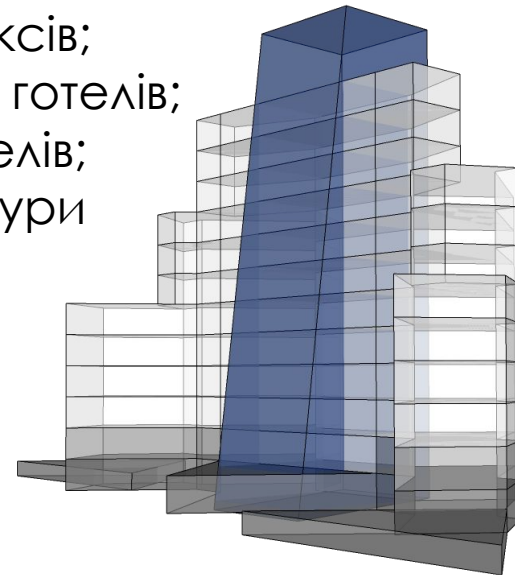
Об'єкт дослідження – готельні комплекси.

Предмет дослідження – архітектурно-типологічні особливості проектування готельних комплексів.

Мета дослідження - вивчити та систематизувати архітектурно-планувальні основи проектування готельних комплексів та виявити особливості їх об'ємно-просторової композиції та функціонально-планувальної структури.

Основні завдання дослідження:

- вивчити історію створення об'єктів готельної справи;
- виявити основні чинники, що впливають формування готелів і комплексів;
- досліджувати та класифікувати типи готельних комплексів;
- розглянути світовий досвід будівництва та проектування готелів;
- проаналізувати об'ємно – просторову композицію готелів;
- визначити розвиток функціонально-просторової структури готельного комплексу на сучасному етапі.



АРХИТЕКТУРНО-ТИПОЛОГІЧНІ ОСОБЛИВОСТІ ПРОЕКТУВАННЯ ГОТЕЛЬНИХ КОМПЛЕКСІВ

І РОЗДІЛ «ІСТОРИЧНІ ТА НАУКОВІ ПЕРЕДУМОВИ ФОРМУВАННЯ ГОТЕЛЬНИХ КОМПЛЕКСІВ»

ІСТОРИЧНІ ТА НАУКОВІ ПЕРЕДУМОВИ ФОРМУВАННЯ ГОТЕЛЬНИХ КОМПЛЕКСІВ 1

ІСТОРИЧЕСЬКІ: ПІЛЬНИ РАВНИНИ І ОС. ТЕРИТОРИЇ ІН. ТА ВІСНЕРІ.



2.Самовільний спонтанно-розумний процес розвитку в XV-XVI вв.



3.Розвиток естетичної в розширеній сфері в XVI - XVII вв.



Рис.1.1. Історичні етапи розвитку готельної сфери

ІСТОРИЧНІ ТА НАУКОВІ ПЕРЕДУМОВИ ФОРМУВАННЯ ГОТЕЛЬНИХ КОМПЛЕКСІВ 2

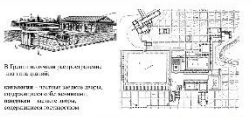


Рис.1.2. Історичні етапи розвитку готельної сфери Древньої Греції

ІСТОРИЧНІ ТА НАУКОВІ ПЕРЕДУМОВИ ФОРМУВАННЯ ГОТЕЛЬНИХ КОМПЛЕКСІВ 3

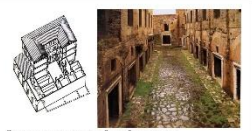


Рис.1.3. Історичні етапи розвитку готельної сфери Древньої Рим

ІСТОРИЧНІ ТА НАУКОВІ ПЕРЕДУМОВИ ФОРМУВАННЯ ГОТЕЛЬНИХ КОМПЛЕКСІВ 4



Кризовий етап розвитку готельної сфери в Середньовіччя. Значна частина готельних комплексів була знищена внаслідок військових дій та епідемій.



Рис.1.4. Історичні етапи розвитку готельної сфери Книжковий Вісток в Середній Азії

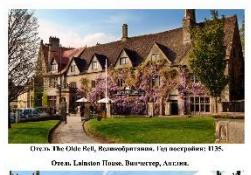
ІСТОРИЧНІ ТА НАУКОВІ ПЕРЕДУМОВИ ФОРМУВАННЯ ГОТЕЛЬНИХ КОМПЛЕКСІВ 5



Кризовий етап розвитку готельної сфери в Середньовіччя. Значна частина готельних комплексів була знищена внаслідок військових дій та епідемій.

Рис.1.5. Історичні етапи розвитку готельної сфери "Вісток в Боснії" в Європі.

ІСТОРИЧНІ ТА НАУКОВІ ПЕРЕДУМОВИ ФОРМУВАННЯ ГОТЕЛЬНИХ КОМПЛЕКСІВ 6



Остан. Етап розвитку готельної сфери в Англії. Великі готелі з'являються в Англії в XVII-XVIII вв.



Рис.1.6. Історичні етапи розвитку готельної сфери Перше готельництво Англії

ІСТОРИЧНІ ТА НАУКОВІ ПЕРЕДУМОВИ ФОРМУВАННЯ ГОТЕЛЬНИХ КОМПЛЕКСІВ 7



Рис.1.7. Історичні етапи розвитку готельної сфери Перше готельництво Америки

ІСТОРИЧНІ ТА НАУКОВІ ПЕРЕДУМОВИ ФОРМУВАННЯ ГОТЕЛЬНИХ КОМПЛЕКСІВ 8



Рис.1.8. Історичні етапи розвитку готельної сфери Перше готельництво на території Америки

ІСТОРИЧНІ ТА НАУКОВІ ПЕРЕДУМОВИ ФОРМУВАННЯ ГОТЕЛЬНИХ КОМПЛЕКСІВ 9



Рис.1.9. Історичні етапи розвитку готельної сфери Перше готельництво на території Америки

ІСТОРИЧНІ ТА НАУКОВІ ПЕРЕДУМОВИ ФОРМУВАННЯ ГОТЕЛЬНИХ КОМПЛЕКСІВ 10



Рис.1.10. Історичні етапи розвитку готельної сфери Остан. Етап розвитку готельної сфери

ІСТОРИЧНІ ТА НАУКОВІ ПЕРЕДУМОВИ ФОРМУВАННЯ ГОТЕЛЬНИХ КОМПЛЕКСІВ 11

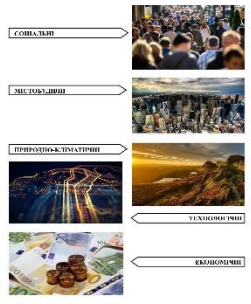


Рис.1.11. Фактори, що впливають на формування готельних комплексів

ІСТОРИЧНІ ТА НАУКОВІ ПЕРЕДУМОВИ ФОРМУВАННЯ ГОТЕЛЬНИХ КОМПЛЕКСІВ 12

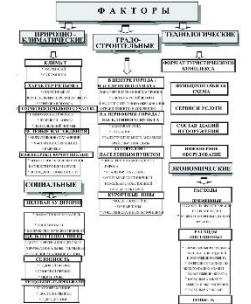


Рис.1.12. Фактори, що впливають на формування готельних комплексів

АРХІТЕКТУРНО-ТИПОЛОГІЧНІ ОСОБЛИВОСТІ ПРОЕКТУВАННЯ ГОТЕЛЬНИХ КОМПЛЕКСІВ

II РОЗДІЛ «ТИПОЛОГІЧНА БАЗА ПРОЕКТУВАННЯ ГОТЕЛЬНИХ КОМПЛЕКСІВ»

ТИПОЛОГІЧНА БАЗА ПРОЕКТУВАННЯ ГОТЕЛЬНИХ КОМПЛЕКСІВ 13

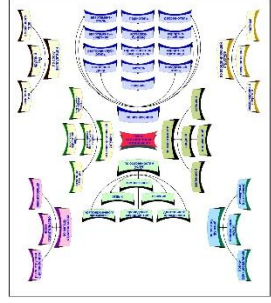


Рис. 2.1. Типи готельних комплексів

ТИПОЛОГІЧНА БАЗА ПРОЕКТУВАННЯ ГОТЕЛЬНИХ КОМПЛЕКСІВ 14

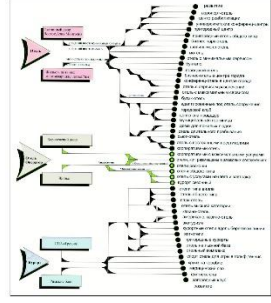


Рис. 2.2. Міжгалузєва класифікація готельних комплексів

ТИПОЛОГІЧНА БАЗА ПРОЕКТУВАННЯ ГОТЕЛЬНИХ КОМПЛЕКСІВ 15

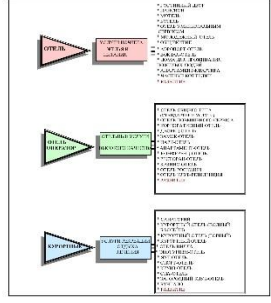


Рис. 2.3. Розширена класифікація готельних комплексів

ТИПОЛОГІЧНА БАЗА ПРОЕКТУВАННЯ ГОТЕЛЬНИХ КОМПЛЕКСІВ 16

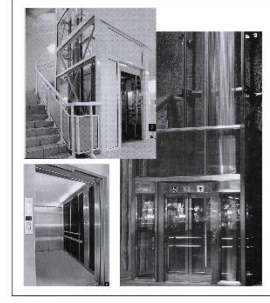


Рис. 2.4. Інтер'єрні об'єкції готельних комплексів, вітряк

ТИПОЛОГІЧНА БАЗА ПРОЕКТУВАННЯ ГОТЕЛЬНИХ КОМПЛЕКСІВ 17



Рис. 2.5. Готель «Movenpick Palace» (Мексика)

ТИПОЛОГІЧНА БАЗА ПРОЕКТУВАННЯ ГОТЕЛЬНИХ КОМПЛЕКСІВ 18

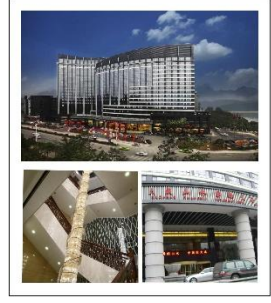


Рис. 2.6. Готель «Daejeon Shinhwa International» (Корея)

ТИПОЛОГІЧНА БАЗА ПРОЕКТУВАННЯ ГОТЕЛЬНИХ КОМПЛЕКСІВ 19



Рис. 2.7. Готель «Marina Bay Sands» (Сингапур)

ТИПОЛОГІЧНА БАЗА ПРОЕКТУВАННЯ ГОТЕЛЬНИХ КОМПЛЕКСІВ 20

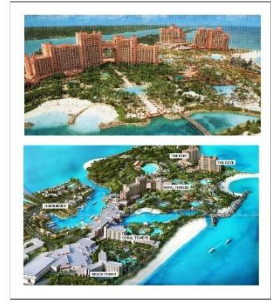


Рис. 2.8. Готель «Atlantis Paradise Island» (Багамські Острови)

ТИПОЛОГІЧНА БАЗА ПРОЕКТУВАННЯ ГОТЕЛЬНИХ КОМПЛЕКСІВ 21

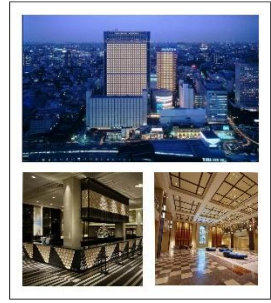


Рис. 2.9. Готель «Shinjira Prince Hotel» (Японія)

ТИПОЛОГІЧНА БАЗА ПРОЕКТУВАННЯ ГОТЕЛЬНИХ КОМПЛЕКСІВ 22



Рис. 2.10. Готель «Sheraton Naxos Hotel» (Монако)

ТИПОЛОГІЧНА БАЗА ПРОЕКТУВАННЯ ГОТЕЛЬНИХ КОМПЛЕКСІВ 23



Рис. 2.11. Готель «Ambassador City» (Таїланд)

ТИПОЛОГІЧНА БАЗА ПРОЕКТУВАННЯ ГОТЕЛЬНИХ КОМПЛЕКСІВ 24

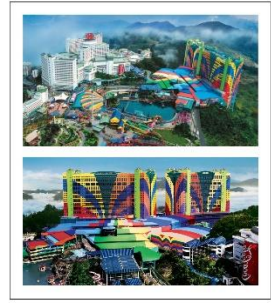


Рис. 2.12. Готель «First World Hotel» (Азербайджан)

ТИПОЛОГІЧНА БАЗА ПРОЕКТУВАННЯ ГОТЕЛЬНИХ КОМПЛЕКСІВ 25

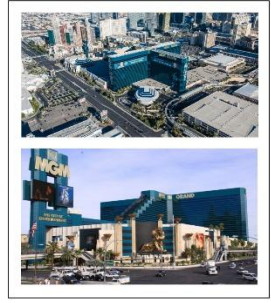


Рис. 2.13. Готель «MCM Grand» (США)

ТИПОЛОГІЧНА БАЗА ПРОЕКТУВАННЯ ГОТЕЛЬНИХ КОМПЛЕКСІВ 26

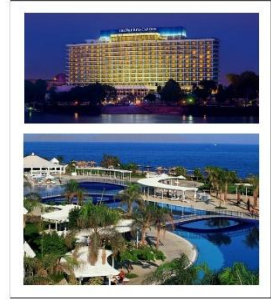


Рис. 2.14. Готельний комплекс Hilton Capri (Франція)

ТИПОЛОГІЧНА БАЗА ПРОЕКТУВАННЯ ГОТЕЛЬНИХ КОМПЛЕКСІВ 27

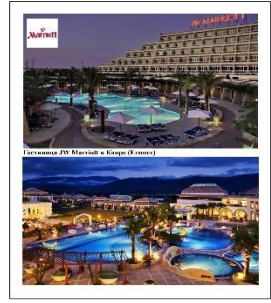


Рис. 2.15. Аналіз готельних комплексів мережі Marriott

ТИПОЛОГІЧНА БАЗА ПРОЕКТУВАННЯ ГОТЕЛЬНИХ КОМПЛЕКСІВ 28

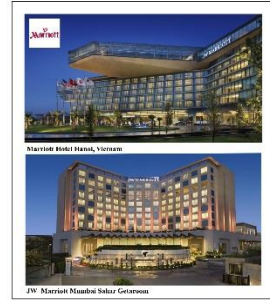


Рис. 2.16. Аналіз готельних комплексів мережі Marriott

ТИПОЛОГІЧНА БАЗА ПРОЕКТУВАННЯ ГОТЕЛЬНИХ КОМПЛЕКСІВ 29

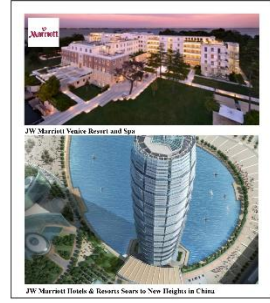


Рис. 2.17. Аналіз готельних комплексів мережі Marriott

ТИПОЛОГІЧНА БАЗА ПРОЕКТУВАННЯ ГОТЕЛЬНИХ КОМПЛЕКСІВ 30



Рис. 2.18. Аналіз готельних комплексів мережі Marriott

АРХІТЕКТУРНО-ТИПОЛОГІЧНІ ОСОБЛИВОСТІ ПРОЕКТУВАННЯ ГОТЕЛЬНИХ КОМПЛЕКСІВ

І І РОЗДІЛ «АРХІТЕКТУРНО-ТИПОЛОГІЧНІ ОСОБЛИВОСТІ ПРОЕКТУВАННЯ ГОТЕЛЬНИХ КОМПЛЕКСІВ»

ОСОБЛИВОСТІ ФОРМУВАННЯ АРХІТЕКТУРНОГО СЕРЕДОВИЩА ГОТЕЛЬНИХ КОМПЛЕКСІВ 31



Рис. 3.1.1. Висхідні мієтатодійні ситуації на формування готельного середовища

ОСОБЛИВОСТІ ФОРМУВАННЯ АРХІТЕКТУРНОГО СЕРЕДОВИЩА ГОТЕЛЬНИХ КОМПЛЕКСІВ 32

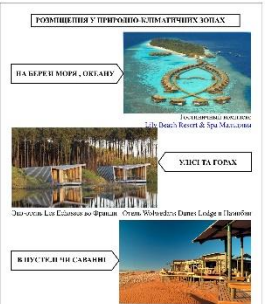


Рис. 3.1.2. Висхідні мієтатодійні ситуації на формування готельного середовища

ОСОБЛИВОСТІ ФОРМУВАННЯ АРХІТЕКТУРНОГО СЕРЕДОВИЩА ГОТЕЛЬНИХ КОМПЛЕКСІВ 33

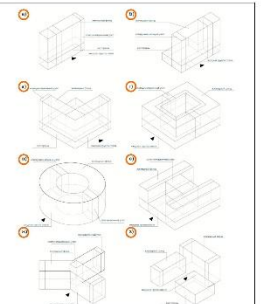


Рис. 3.3.1. Особливості просторової композиції готелів

ОСОБЛИВОСТІ ФОРМУВАННЯ АРХІТЕКТУРНОГО СЕРЕДОВИЩА ГОТЕЛЬНИХ КОМПЛЕКСІВ 34



Рис. 3.3.2. Особливості просторової композиції готелів

ОСОБЛИВОСТІ ФОРМУВАННЯ АРХІТЕКТУРНОГО СЕРЕДОВИЩА ГОТЕЛЬНИХ КОМПЛЕКСІВ 35

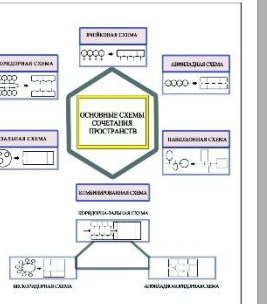


Рис. 3.3.3. Особливості просторової композиції готелів

ОСОБЛИВОСТІ ФОРМУВАННЯ АРХІТЕКТУРНОГО СЕРЕДОВИЩА ГОТЕЛЬНИХ КОМПЛЕКСІВ 36



Рис. 3.3.4. Особливості просторової композиції готелів

ОСОБЛИВОСТІ ФОРМУВАННЯ АРХІТЕКТУРНОГО СЕРЕДОВИЩА ГОТЕЛЬНИХ КОМПЛЕКСІВ 37

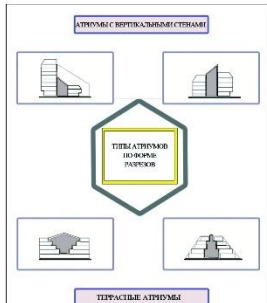


Рис. 3.3.5. Особливості просторової композиції готелів

ОСОБЛИВОСТІ ФОРМУВАННЯ АРХІТЕКТУРНОГО СЕРЕДОВИЩА ГОТЕЛЬНИХ КОМПЛЕКСІВ 38

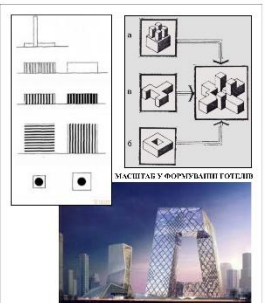


Рис. 3.3.6. Особливості просторової композиції готелів

ОСОБЛИВОСТІ ФОРМУВАННЯ АРХІТЕКТУРНОГО СЕРЕДОВИЩА ГОТЕЛЬНИХ КОМПЛЕКСІВ 39

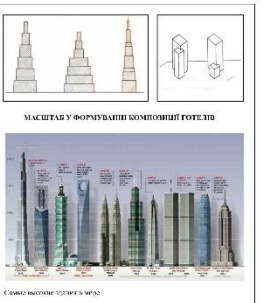


Рис. 3.3.7. Особливості просторової композиції готелів

ОСОБЛИВОСТІ ФОРМУВАННЯ АРХІТЕКТУРНОГО СЕРЕДОВИЩА ГОТЕЛЬНИХ КОМПЛЕКСІВ 40

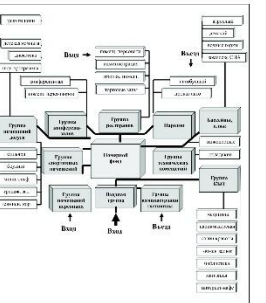


Рис. 3.3.8. Функціонально-просторова структура готельного комплексу

ОСОБЛИВОСТІ ФОРМУВАННЯ АРХІТЕКТУРНОГО СЕРЕДОВИЩА ГОТЕЛЬНИХ КОМПЛЕКСІВ 41



Рис. 3.3.9. Підприємство різноманітних функцій готельного середовища

ОСОБЛИВОСТІ ФОРМУВАННЯ АРХІТЕКТУРНОГО СЕРЕДОВИЩА ГОТЕЛЬНИХ КОМПЛЕКСІВ 42

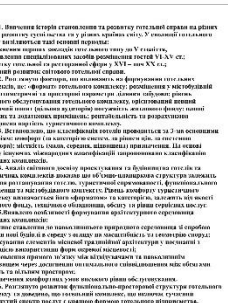
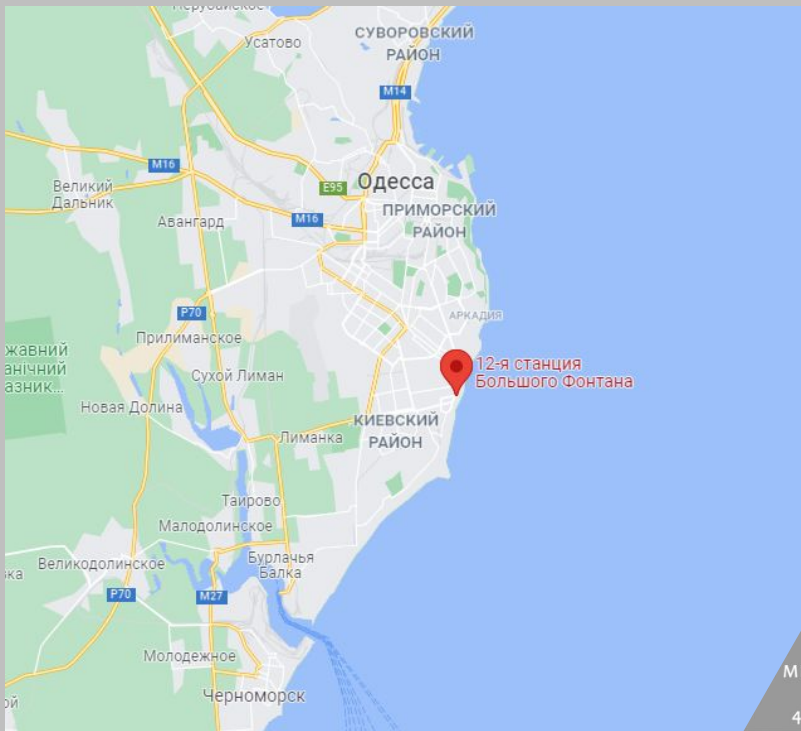
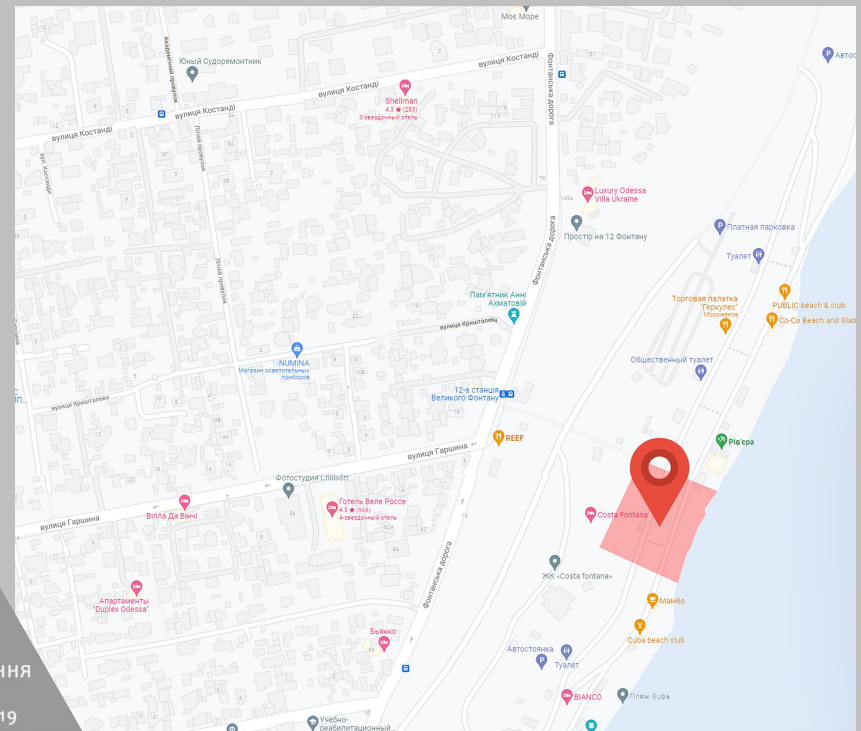


Рис. 3.3.10. Підприємство різноманітних функцій готельного середовища

АРХІТЕКТУРНО-ТИПОЛОГІЧНІ ОСОБЛИВОСТІ ПРОЕКТУВАННЯ ГОТЕЛЬНИХ КОМПЛЕКСІВ



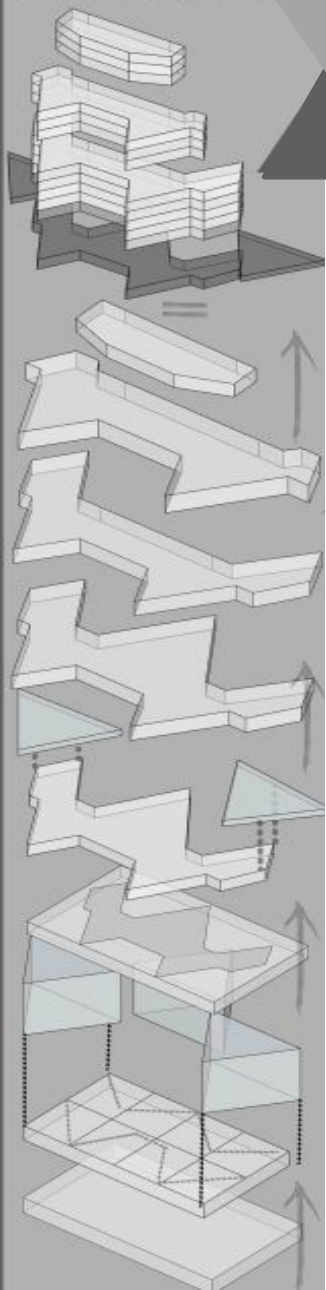
МІСЦЕ РОЗТАШУВАННЯ
М.ОДЕСА
46.405779, 30.758319



Місце розташування:
Україна, Одеса, 12-а станція Великого Фонтану

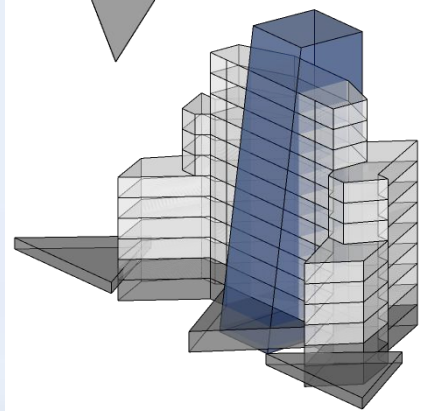
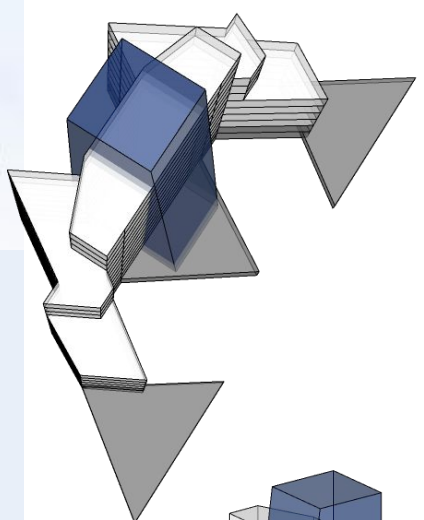
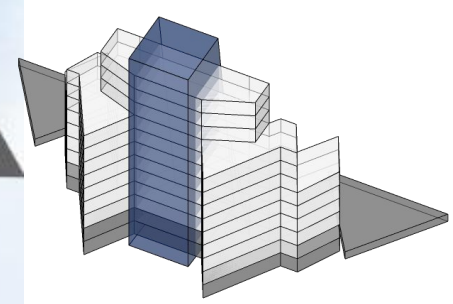
АРХІТЕКТУРНО-ТИПОЛОГІЧНІ ОСОБЛИВОСТІ ПРОЕКТУВАННЯ ГОТЕЛЬНИХ КОМПЛЕКСІВ

СХЕМА ФОРМУВАННЯ



ЕКСПЛІНАЦІЯ ГЕНПЛАНУ

- 1.ПРОЕКТУЕМА БУДІВЛЯ
- 2.ПАРКІНГ
- 3.БАР НА ПЛЯЖІ
- 4.ПЛЯЖ
- 5.АМБАР З ОБЛАДНАННЯМ
- 6.ІСНУЮЧА БУДІВЛЯ
- 7.ПОНТОН



АРХІТЕКТУРНО-ТИПОЛОГІЧНІ ОСОБЛИВОСТІ ПРОЕКТУВАННЯ ГОТЕЛЬНИХ КОМПЛЕКСІВ

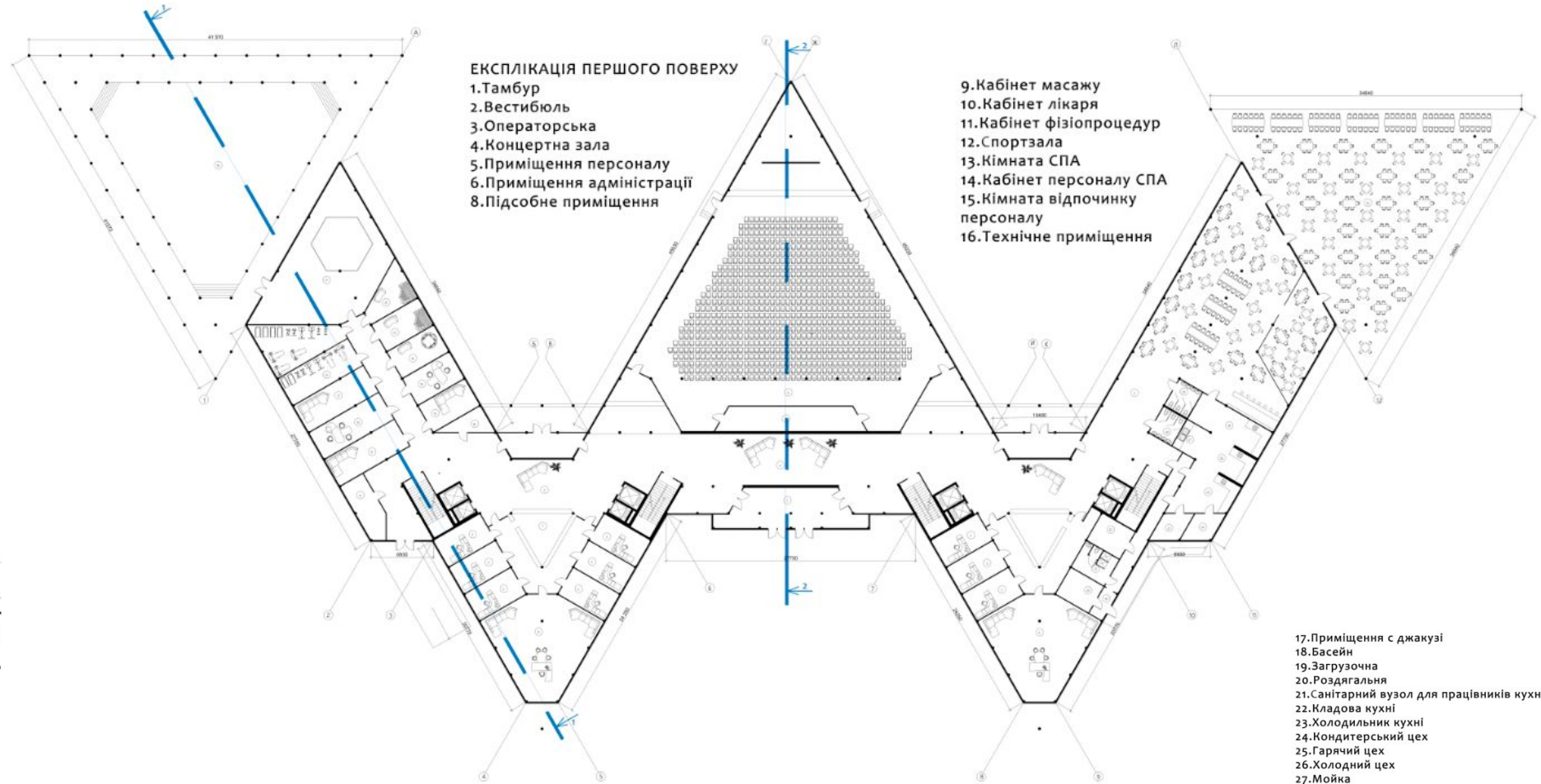
ПЛАН ПЕРШОГО
ПОВЕРХУ

ЕКСПЛІКАЦІЯ ПЕРШОГО ПОВЕРХУ

1. Тамбур
2. Вестибюль
3. Операторська
4. Концертна зала
5. Приміщення персоналу
6. Приміщення адміністрації
8. Підсобне приміщення

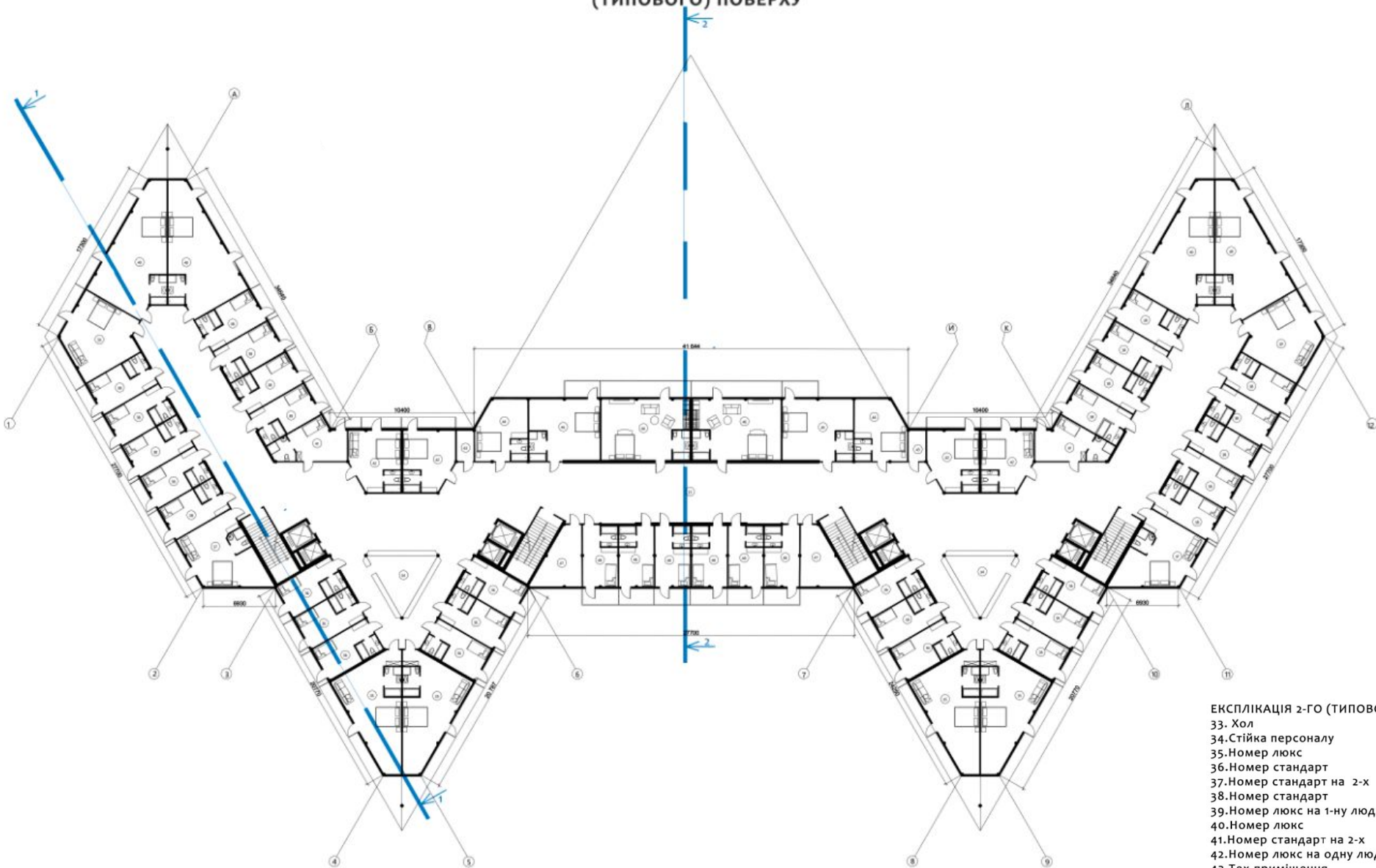
9. Кабінет масажу
10. Кабінет лікаря
11. Кабінет фізіопроцедур
12. Спортзала
13. Кімната СПА
14. Кабінет персоналу СПА
15. Кімната відпочинку персоналу
16. Технічне приміщення

17. Приміщення с джакузі
18. Басейн
19. Загрузочна
20. Роздягальня
21. Санітарний вузол для працівників кухні
22. Кладова кухні
23. Холодильник кухні
24. Кондитерський цех
25. Гарячий цех
26. Холодний цех
27. Мойка
28. Видача страв
29. Санвузол жіночий
30. Санвузол чоловічий
31. Зала ресторану
32. Тераса



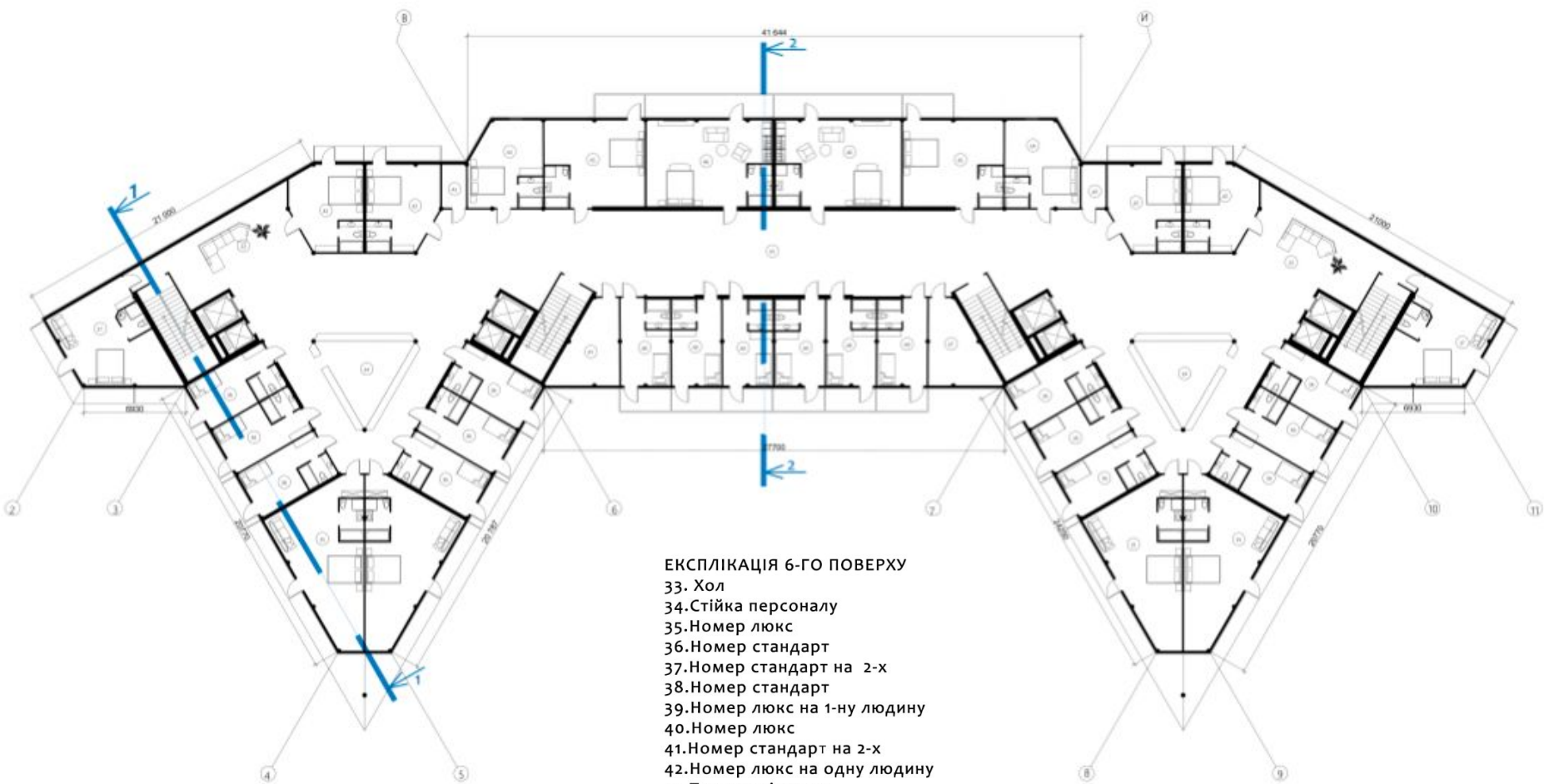
АРХІТЕКТУРНО-ТИПОЛОГІЧНІ ОСОБЛИВОСТІ ПРОЕКТУВАННЯ ГОТЕЛЬНИХ КОМПЛЕКСІВ

ПЛАН ДРУГОГО
(ТИПОВОГО) ПОВЕРХУ



- ЕКСПЛІКАЦІЯ 2-ГО (ТИПОВОГО)
33. Хол
34. Сійка персоналу
35. Номер люкс
36. Номер стандарт
37. Номер стандарт на 2-х
38. Номер стандарт
39. Номер люкс на 1-ну людину
40. Номер люкс
41. Номер стандарт на 2-х
42. Номер люкс на одну людину
43. Тех. приміщення
44. Номер стандарт

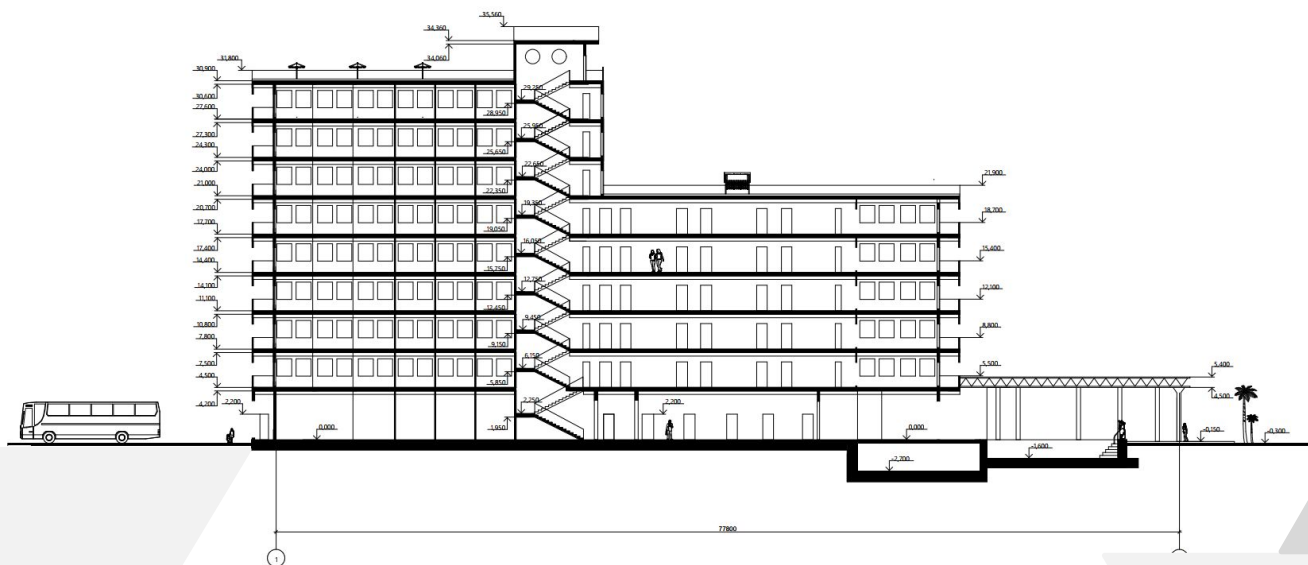
ПЛАН ШОСТОГО ПОВЕРХУ



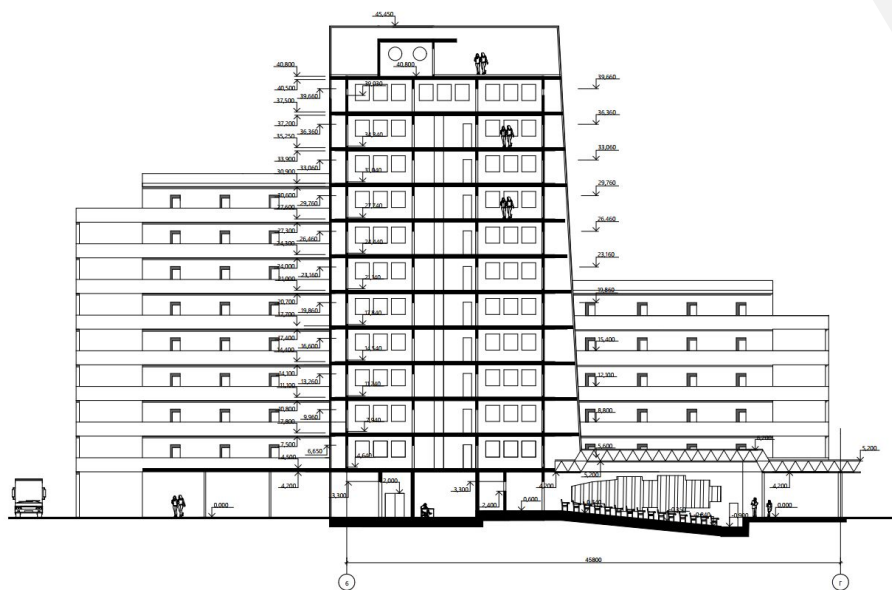
ЕКСПЛІКАЦІЯ 6-ГО ПОВЕРХУ

- 33. Хол
- 34. Сійка персоналу
- 35. Номер люкс
- 36. Номер стандарт
- 37. Номер стандарт на 2-х
- 38. Номер стандарт
- 39. Номер люкс на 1-ну людину
- 40. Номер люкс
- 41. Номер стандарт на 2-х
- 42. Номер люкс на одну людину
- 43. Тех. приміщення
- 44. Номер стандарт
- 45. Номер люкс
- 46. Номер люкс
- 47. Кімната персоналу
- 48. Номер економ

Розріз 1-1



Розріз 2-2



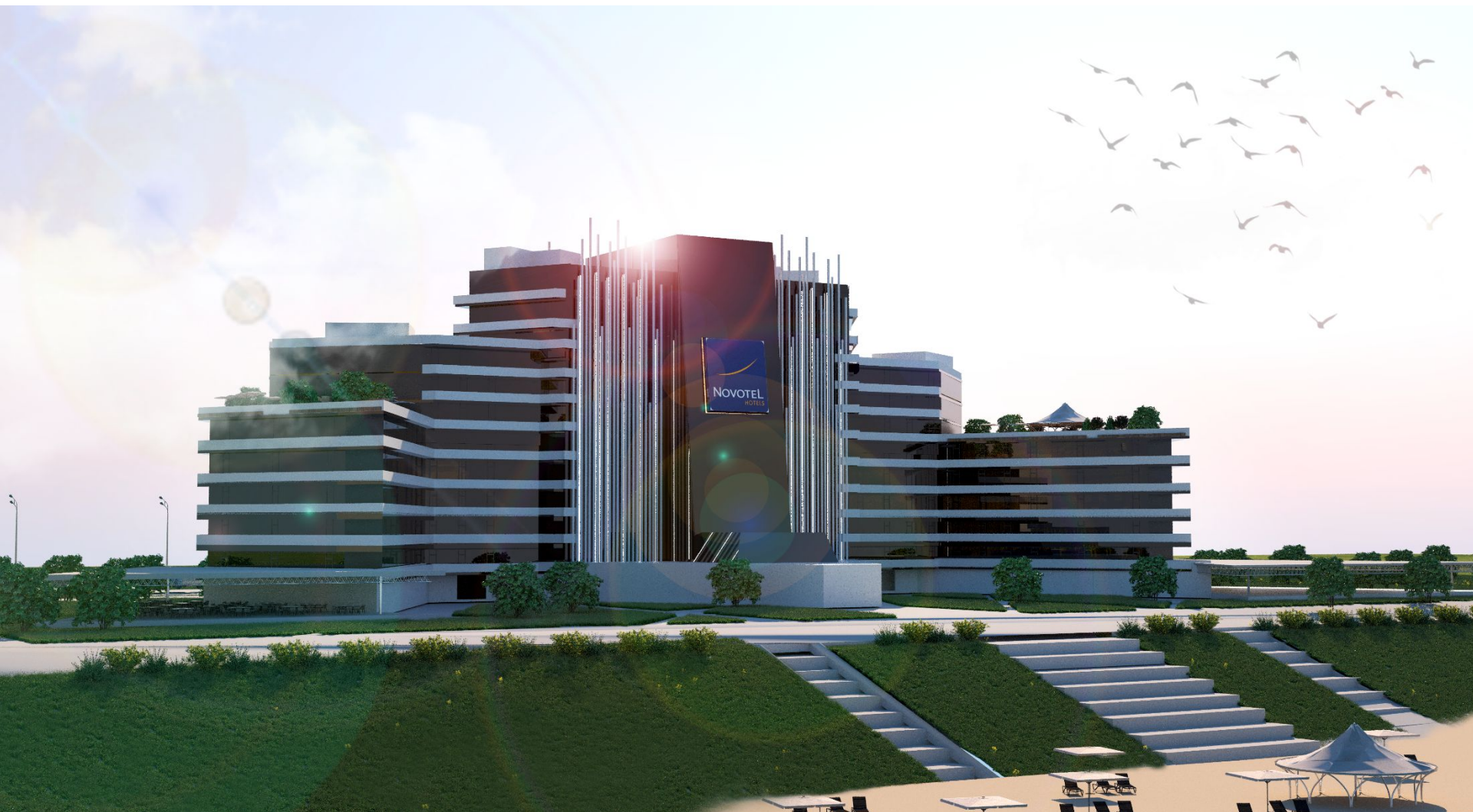
АРХІТЕКТУРНО-ТИПОЛОГІЧНІ ОСОБЛИВОСТІ ПРОЕКТУВАННЯ ГОТЕЛЬНИХ КОМПЛЕКСІВ



АРХІТЕКТУРНО-ТИПОЛОГІЧНІ ОСОБЛИВОСТІ ПРОЕКТУВАННЯ ГОТЕЛЬНИХ КОМПЛЕКСІВ



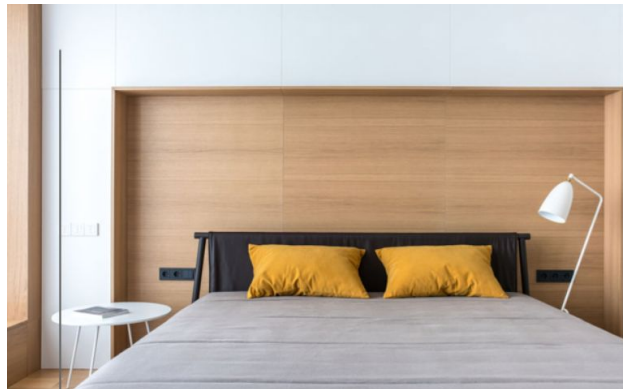
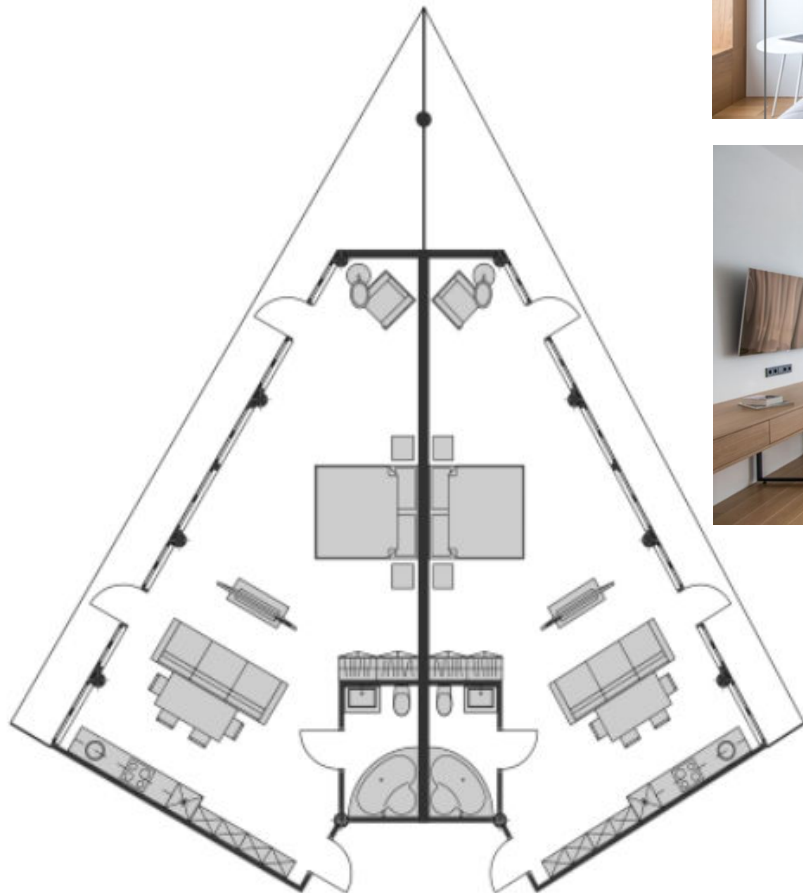
АРХІТЕКТУРНО-ТИПОЛОГІЧНІ ОСОБЛИВОСТІ ПРОЕКТУВАННЯ ГОТЕЛЬНИХ КОМПЛЕКСІВ



АРХІТЕКТУРНО-ТИПОЛОГІЧНІ ОСОБЛИВОСТІ ПРОЕКТУВАННЯ ГОТЕЛЬНИХ КОМПЛЕКСІВ



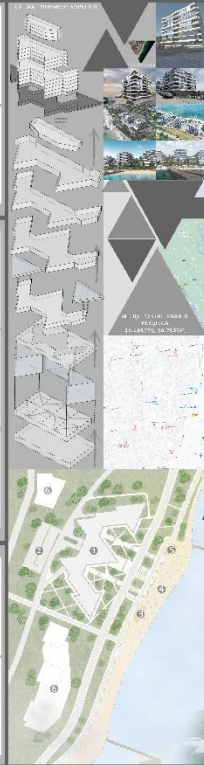
ПЛАН НОМЕРУ ЛЮКС



ПЕРШИЙ РОЗДІЛ

ДРУГИЙ РОЗДІЛ

ТРЕТІЙ РОЗДІЛ



АРХІТЕКТУРНО-ТОПОЛОГІЧНІ ОСОБЛИВОСТІ ПРОЕКТУВАННЯ ГОТЕЛЬНИХ КОМПЛЕКСІВ

ПЛАН ПЕРШОГО ЕТАЖУ

ПЛАН ДРУГОГО ЕТАЖУ

ПЛАН ТРЕТЬОГО ЕТАЖУ

ОСОБЛИВОСТІ ПРОЕКТУВАННЯ

- 1. Використання сучасних матеріалів та технологій.
- 2. Інтеграція з навколишнім середовищем.
- 3. Створення комфортних умов перебування.
- 4. Використання екологічних рішень.
- 5. Створення унікального стилю.
- 6. Використання натуральних матеріалів.
- 7. Створення простору для відпочинку.
- 8. Використання енергозберігаючих технологій.
- 9. Створення зручних умов для гостей.
- 10. Використання інноваційних рішень.

ОСОБЛИВОСТІ ПРОЕКТУВАННЯ

- 1. Використання сучасних матеріалів та технологій.
- 2. Інтеграція з навколишнім середовищем.
- 3. Створення комфортних умов перебування.
- 4. Використання екологічних рішень.
- 5. Створення унікального стилю.
- 6. Використання натуральних матеріалів.
- 7. Створення простору для відпочинку.
- 8. Використання енергозберігаючих технологій.
- 9. Створення зручних умов для гостей.
- 10. Використання інноваційних рішень.

ОСОБЛИВОСТІ ПРОЕКТУВАННЯ

- 1. Використання сучасних матеріалів та технологій.
- 2. Інтеграція з навколишнім середовищем.
- 3. Створення комфортних умов перебування.
- 4. Використання екологічних рішень.
- 5. Створення унікального стилю.
- 6. Використання натуральних матеріалів.
- 7. Створення простору для відпочинку.
- 8. Використання енергозберігаючих технологій.
- 9. Створення зручних умов для гостей.
- 10. Використання інноваційних рішень.

