

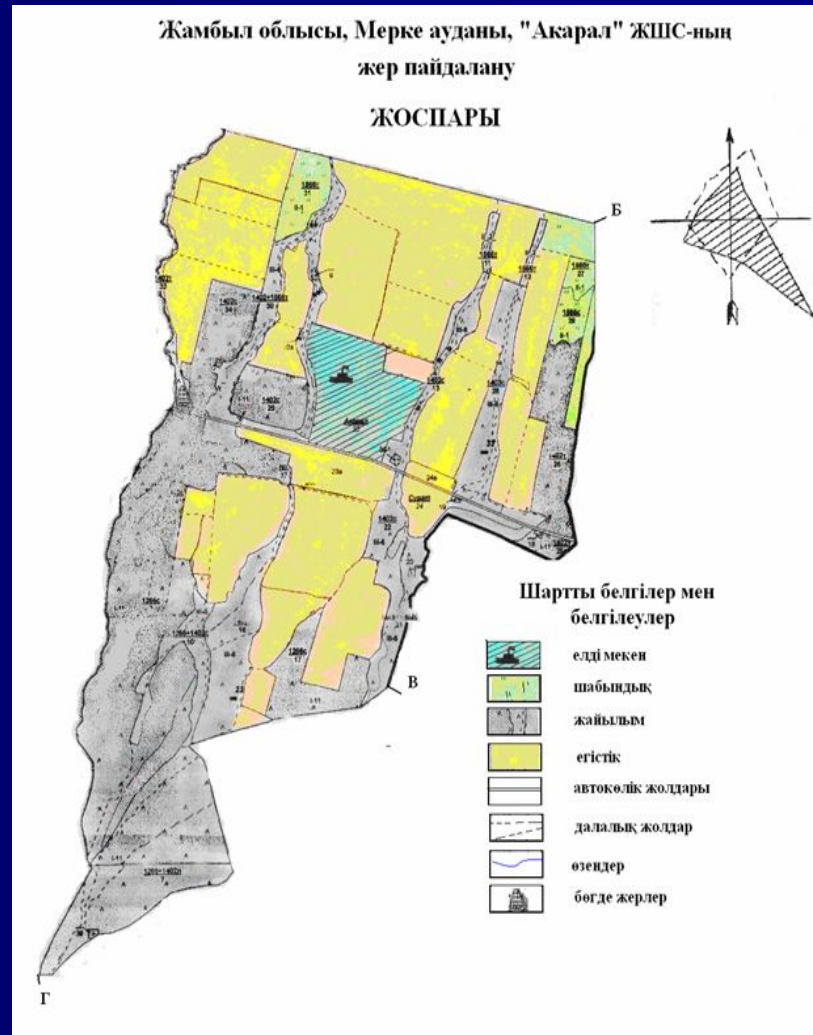
Жаңа технологияларды пайдалану негізінде шаруа қожалығын жүргізу

- Дайындаған: Тоқтарова Динара
- Тобы: "ЗУ" 213-3
- III- курс

КІРІСПЕ

- Өндірісте жаңа технологияларды пайдалану негізінде жерге орналастыру жұмыстары жүргізілуде.
- Болашақ өндірістік қызметі заманауи геодезиялық аспаптарды игеруіне және олармен нақты жұмыс атқара алуына байланысты.

Жамбыл облысы Жамбыл ауданы «Гродеково» ауылдық округі

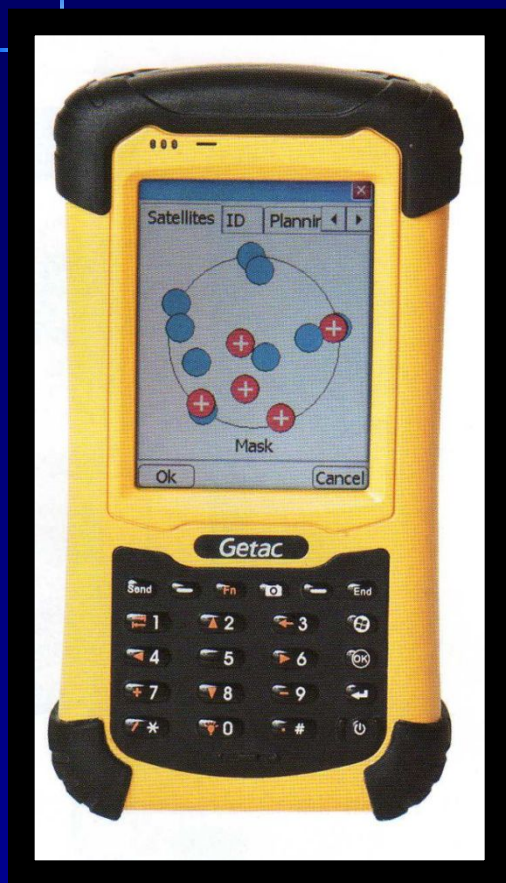


Жер экспликациясы (га)

Учас кенің атауы	Жал пы аудан ы	Егі с тік	Оның ішінде				
			Көп жылд ық екпел ер	Шаб ын- дық	Жайы лым	Бар лық а/ш алқап	Бөгде жерле р
1	2	3	4	5	6	7	8
№1 – жер телімі	100,7 2	-	-	-	100,72	100,72	-

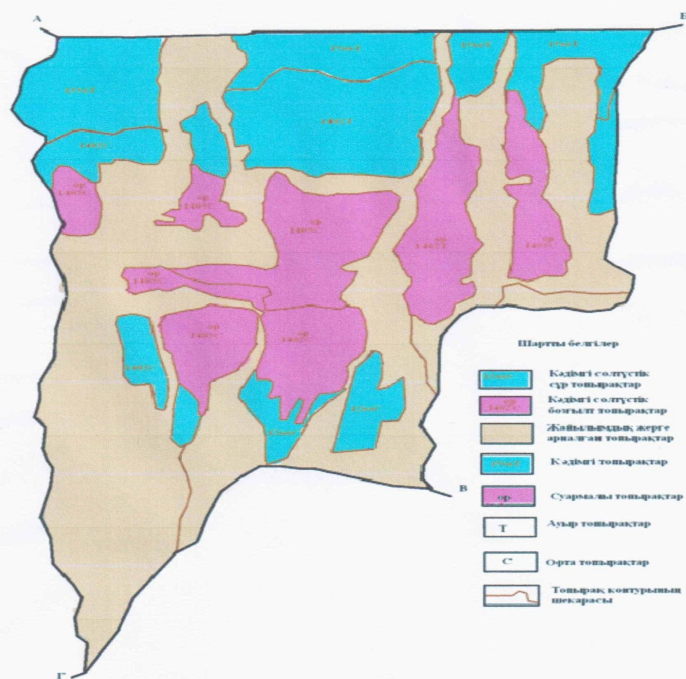
FC-236 ДАЛАЛЫҚ КОНТРОЛЛЕРІ

- Жаңа далалық контроллер FC-236, Windowsmobile базасында. Ыңғайлы, әрі жаңа корпуспен қамтылған контроллер көптеген заманауи функциялармен ерекшеленеді. Толық сандық пернетақтасы, 12 сағаттық автономдық жұмыс ұзақтығы, 3 мегапикселдік камерамен, өзіндік L1 GPS қабылдағыш әрі қуатты WindowsMobile 6.1 операциялық жүйесімен бүкіл компьютерлік жұмысты



“ЧУМАКОВА” ШАРУА ҚОЖАЛЫҒЫНЫҢ КӨЛЕМІН НАТУРАҒА КӨШІРУДЕГІ ЖЕР БЕТІ ЖОСПАРЫ

«Ақарал» жауапкершілігі шектеулі серіктестігінің
топырақ картасы



Нүктелер нөмірі	Ұзындығы, м
1-2	750,83
2-3	477,92
3-4	567,79
4-5	269,98
5-6	1201,11
6-1	697,16

Жер пайдалану учаскесінде геодезиялық әдіспен шекараны бекіту

Жер бедерінің қолайлы жағдайына байланысты геодезиялық әдіспен шекара қою	$\Delta x,$ у м	ΔS м	$f_{\Delta x, y}$ салыстырмалы	$f_{\Delta S}$ салыстырмалы
1	2	3	4	5
1. Жер бетіндегі нақты бедер айырмашылықтарына байланыстырып шекараны сызықтық өлшеммен қою	3.0	4.2	1:500	1:450
2. Бұрынғы қойылған шекара белгілеріне байланыстырып шекараны қою жолдары	3.0	4.2	1:500	1:450
3. Сызықтық өлшемдер арқылы оның элементтерге байланыстырып жер бетіне шекара қою және бұрынғы шекара белгілеріне сүйену (қосылу әдістерімен)	3.0	4.2	1:500	1:450
4. Координат нүктелеріне теодолит жолымен анықтап шекара белгілерін қою	1.5	2.2	1:1000	1:800
5. Координат бұрылыс нүктелеріне сүйене отырып тахеометрлік әдіспен шекара белгілерін қою	0.5	0.7	1:7000	1:1000
6. Координаттық бұрылыс нүктелеріне байланысты аспаптар арқылы америкалық жер серігі жүйесімен CPS (Global Position System) және Ресейлік жер серігі жүйесі ГлоНаСС (глобальды бағыттаушы жер серігі жүйесі)	1.5	2.2	1:1000	1:800

Назарларыңызға
үлкен рахмет!