

Гүлдің құрылысы



1. Гүл сағағы – жапырақ сағағына ұқсаған гүлдің жіңішкерген жері. Сағағы арқылы сабаққа бекінеді. Гүл сағағы болмаса, отыр малы гүлдер дейді (беде, қашқаргүл).

2. Гүл табаны – гүлдің барлық бөлімдері бекінетін гүл сағағының жоғарғы жағындағы кеңейген жері.

3. Тостағанша -көбінесе жасыл түсті, гүлдің сыртында бірікпеген жеке немесе біріккен жапырақшалардан тұрады.

4. Күлте – тостағанша жапырақшаларынан кейін орналасады. Күлте жапырақшалары бір-бірімен бірігіп кеткендерге: інжігүл, қоңыраугүл жатады.

5. Аталық – көбінесе жіпше тәрізді болып кепледі.

6. Аналығы – гүлдің орта бөлімінде болады

Тостағанша жапырақша латынша “Calyx” бас әрпі “Ca” немесе “K” болып жазылады.

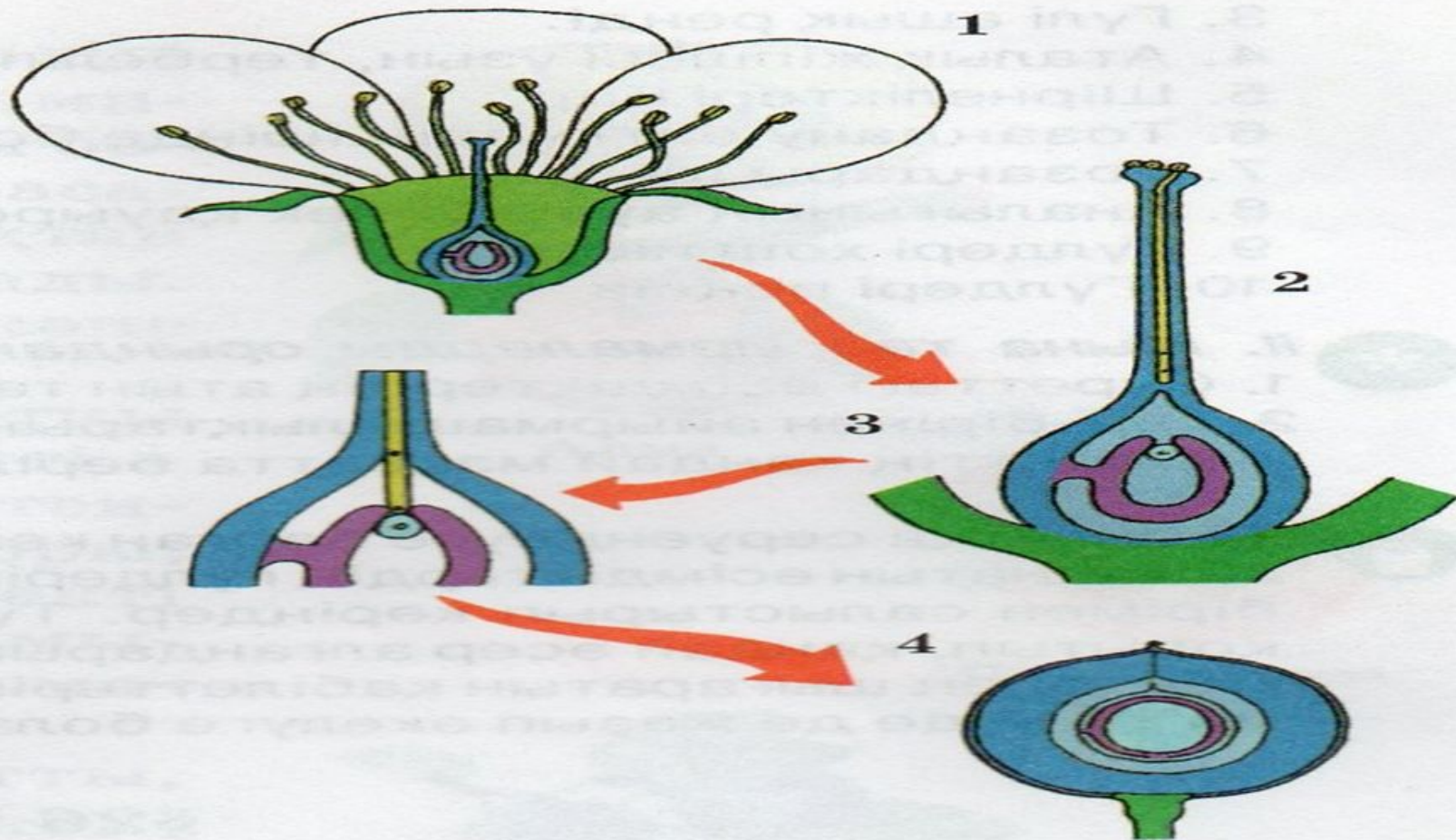
Күлте жапырақшаны “Corolla” бас әрпі Co немесе C жазылады.

Жай гүлсерікті болса “Perigonium” “P” жазылады.

Аталықтардың жиынтығы латынша “Androceum” (андроцей) “A” әрпі жазылады.

Аналықтар жиынтығы “Gynoeceum” (гинецей) “G” әрпі жазылады.

1. Картоп гүлі. □ ♂ T (5) K(5) A 5 Ж(2)
2. Қызғалдақ. □ ♂ K 3+3 A 3+3 Ж(3)
3. Асбұршақ □ ♂ T (5) K1+2+(2) A(9)+1
Ж1



48-сурет. Гүлді өсімдіктердің ұрықтануы.

1. Жарып көрсетілген гүлдің бөлімдері.

2. Аталық тозаңдарының аналық аузына түсуі, тозаңның өне бастауы.

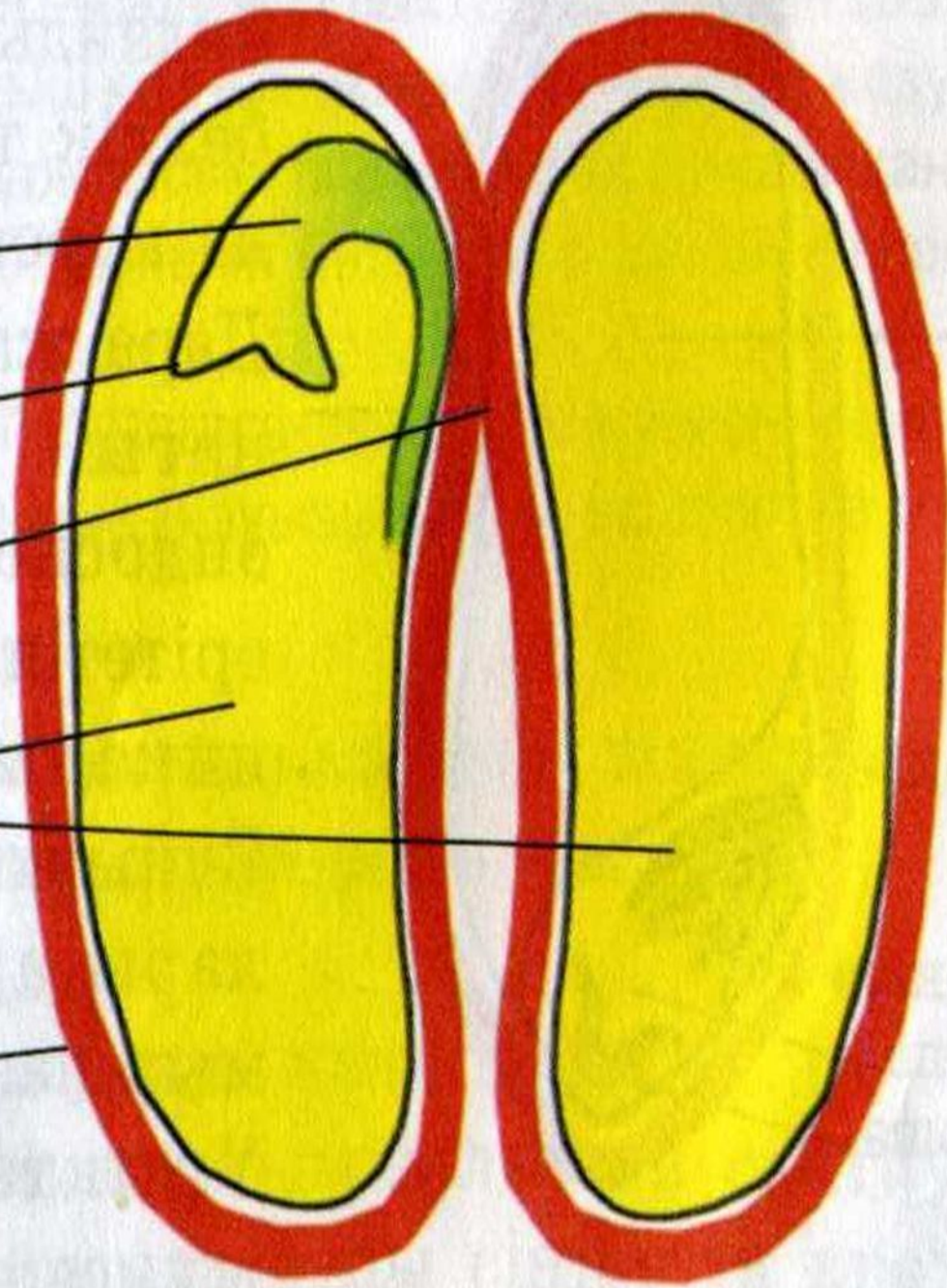
3. Өнген тозаңның жатындағы тұқым бүршігіне енуі. Тозаң түтігінің ұшындағы спермийдің (ірі ядролы жасуша) тұқым бүршігіндегі аналық жұмыртқажасушасымен қосылуы.

4. Жеміс пен тұқымның түзілуі.

Ұрық { алғашқы сабақша
бүршікше
алғашқы тамырша

Тұқым жарнағы

Тұқым қабығы

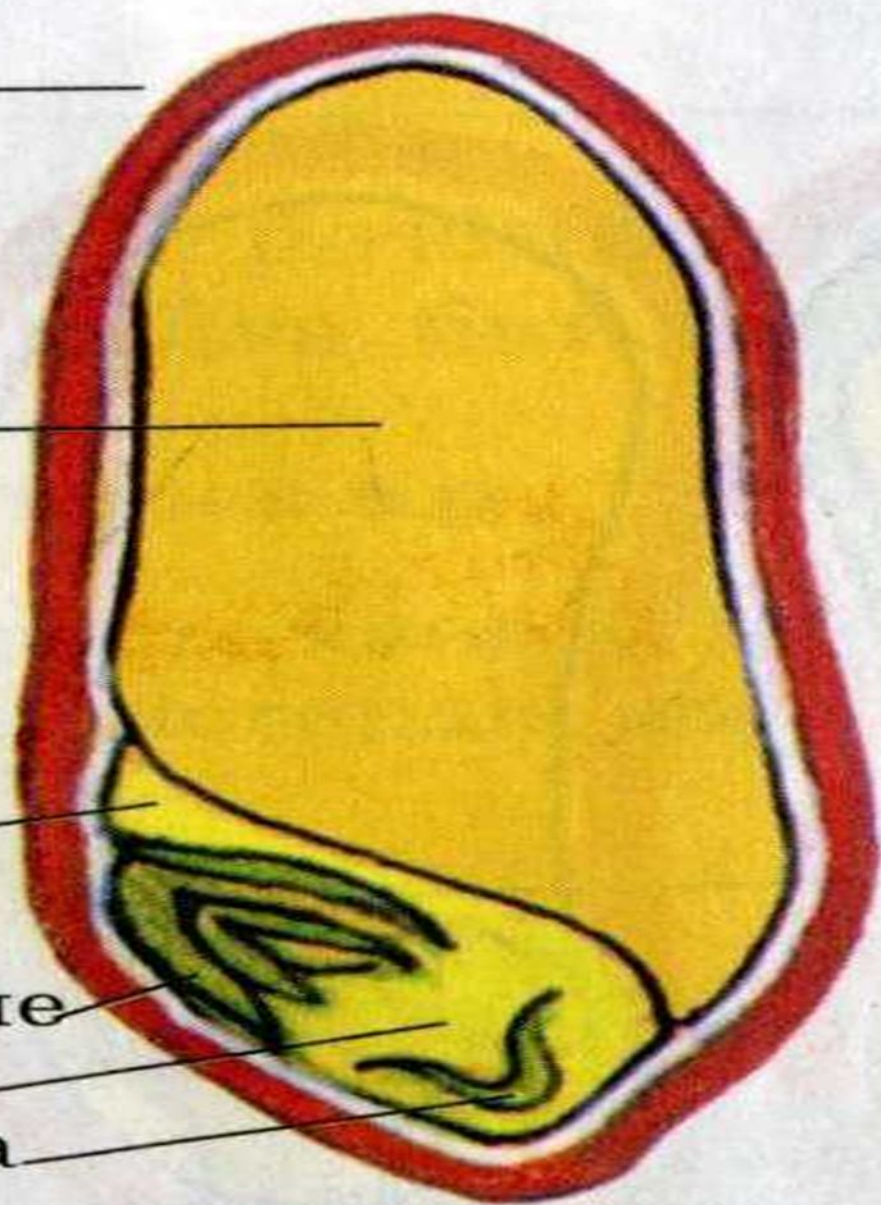


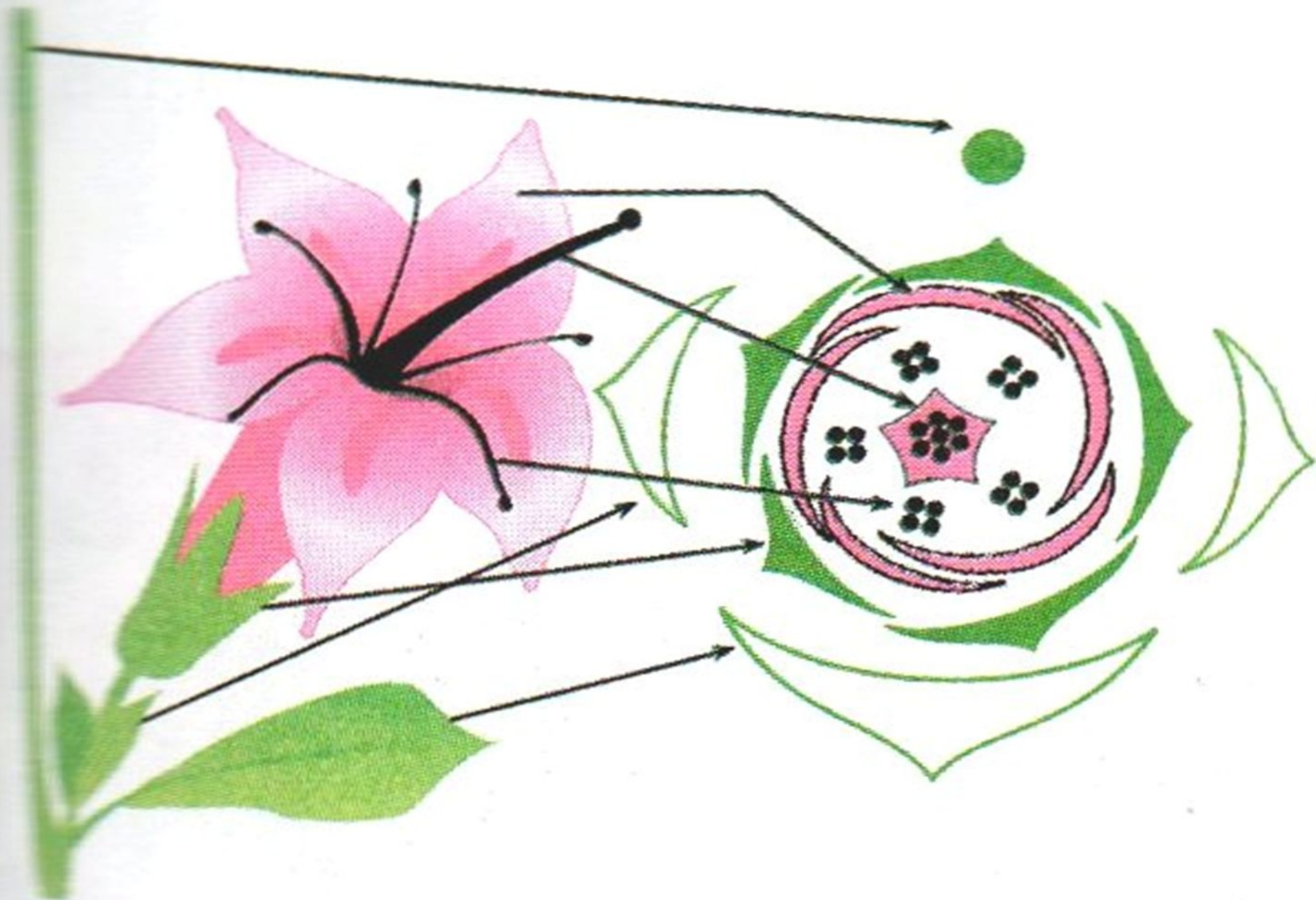
Тұқым
қауызымен
біріккен
жемісқап

Эндосперм

Тұқым жар-
нағы

Ұрық {
бүршікше
сабақша
тамырша





1 Гүлдің құрылысын жаз:

1. _____
2. _____
3. _____
4. _____
5. _____

2) Берілген сипаттамалар гүлдің қай бөлігіне тән екенін гүл бөлігінің бас әрпін қойып белгілеңдер («ГС» – гүлсағақ; «ГТ» – гүлтабан; «Т» – тостағанша; «К» – күлте; «А» – аталық; «Ж» – аналық).

1. Гүлдің дәл ортасына орналасқан.
2. Тозаң ұясы бар.
3. Шірне бөлетін бөлігі.
4. Жабысқақ сұйықтық бөледі.
5. Ұшы ілмешекке айналған бөлігі.
6. Хош иіс шығаратын бөлігі.
7. Мойны бар.

Сөзжұмба

Қ

1. *Тозаңдануға қажетті тозаңқапта жиналатын түйіршік.*
2. *Аталық гамета.*
3. *Жыныс клеткасы.*
4. *Тұқымбастама ұшындағы жіңішке өзек.*
5. *Екі жыныс клеткасының қосылуы.*
6. *Аналық гамета.*