

Инклюзивті білім беруде ата-аналарға психологиялық-педагогикалық қолдау көрсету

Орындаған: Капашева Жансара

Топ: ПиП-31

Тексерген: Кайпбекова Д. С.

Білім беру кеңістігінде болып жатқан өзгерістердің маңызды сипаттамаларының бірі ата-аналардың инклюзивті білім беру процесінің субъектілері ретіндегі ұстанымы болып табылады. Ойлау дербестігі және ата-аналардың белсенді ұстанымы ерекше білім берілуіне қажеттілігі бар баланың білім беру траекториясын, ата-аналардың мектепке қатысты әріптестік ұстанымын және олардың білім беру нәтижесі үшін жауапкершілігін айқындайды.

Ата-ананың серіктес болуы өте маңызды. Білім беруде инклюзивтік тәсілді дамыту процесінде ата-аналардың ұстанымы барған сайын үлкен дербестік пен белсенділікке ие болады. Ата-аналармен нәтижелі диалогты ұйымдастыра білу, оларды қатысуға және ынтымақтастыққа, баланың білім беру шарттарын бірлесіп талқылауға тарту - мектеп қоғамдастығының маңызды міндеті.



Отбасын психологиялық-педагогикалық қолдау - бұл ата-аналардың психологиялық-педагогикалық құзыреттілігін арттыруға, отбасының өмір салтының әлеуметтік-психологиялық аспектілерін оңтайландыруға, отбасының психологиялық денсаулығын жақсартуға және басқаларға бағытталған мұғалімдердің, «көмекші мамандықтар» мамандарының тұтас, ұйымдастырылған және жүйелі қызметін қамтитын динамикалық процесс.



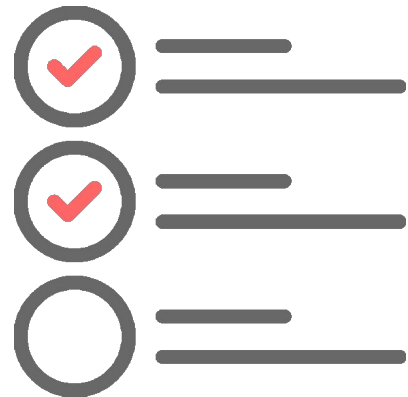
Отбасын психологиялық-педагогикалық қолдау принциптері:

- отбасын біртұтас жүйе ретінде қабылдау принципі;
- әрбір отбасына жеке-бағытталған көзқарас принципі;
- отбасын оң қабылдау принципі;
- сүйемелдеудегі жүйелілік принципі;
- көрсетілетін көмекті саралау принципі;
- өзара іс-қимылдағы белсенділік пен ынтымақтастық принципі;
- таңдау еркіндігін қамтамасыз ету принципі;
- білім беру бағыттылық принципі;
- ата-аналарды түзету педагогикалық процесіне, бірыңғай білім беру кеңістігіне оңтайлы қосу принципі.



Психологиялық-педагогикалық қолдаудың міндеттері:

- Баланың және оның ата-анасының жеке басын, олардың қарым-қатынас жүйесін зерттеу.
- Баланың мүдделерін қорғау, отбасылық байланыстарды сақтау, серіктестік негізінде баланың да, отбасының да оң дамуының сақталған ресурстарын барынша пайдалану.
- Ата-аналарды ПМПК жүйесі, психологиялық-педагогикалық және медициналық-әлеуметтік көмектің міндеттері мен мүмкіндіктері туралы хабардар ету.
- Балалар мен ата-аналар қарым-қатынасын дамыту.
- Ата-аналарға көмектің неғұрлым тиімді түрлерін және оны көрсету шарттарын іздестіруге жәрдемдесу.
- Баланың проблемаларын шешуге, оған көмек пен қолдау көрсетуге отбасының ынтасын арттыру.
- Сыртқы әлеммен барабар қарым-қатынас жасау дағдыларын қалыптастыру.
- Психологиялық кедергілерді жеңуге ықпал ету.



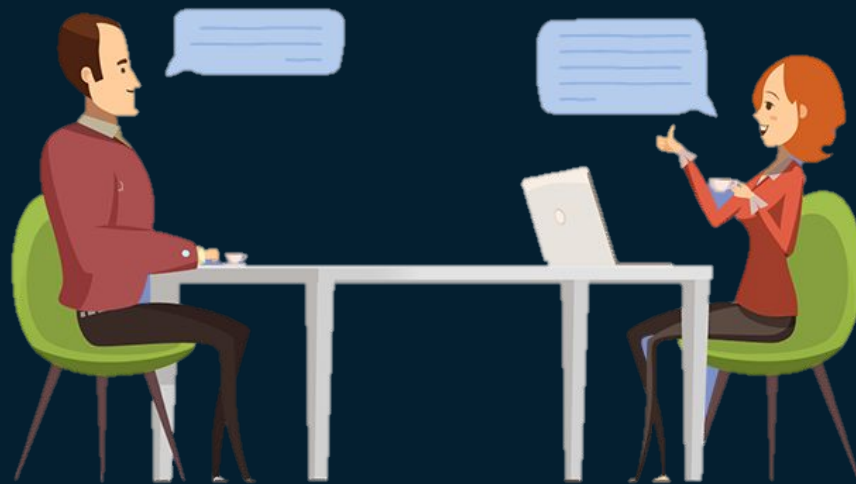
Ата-аналармен жұмыс істеу формалары теориялық немесе практикалық сипатта болуы мүмкін және әр түрлі болуы мүмкін: жеке (әңгімелесу, психологиялық-педагогикалық кеңес беру, ұсыныстар беру мен ағартушылық жұмыстары; ата-аналарды бақылау және/немесе баламен сабақ өткізуге қосу және т. б.) және топтық (дәрістер, семинарлар, ойын тренингтері, балалармен мерекелер мен ертеңгіліктер өткізу, дөңгелек үстелдер, ата-аналар конференциялары, бейнематериалдарды қарау және талдау және т.б.).

Мамандардың консультативтік қызметі ата-аналар арасында педагогикалық және психологиялық білім мен денсаулық мәдениетін белсенді насихаттауға, баланы отбасында тәрбиелеуді ұйымдастыру бойынша ұсыныстар әзірлеуге және ата-ана-бала жүйесінде өзара әрекеттесуге бағытталған.



Консультативтік-психологиялық көмек кезінде отбасы шартты түрде бірнеше модельдерді ажыратады, олардың негізгілері мыналар болып табылады.

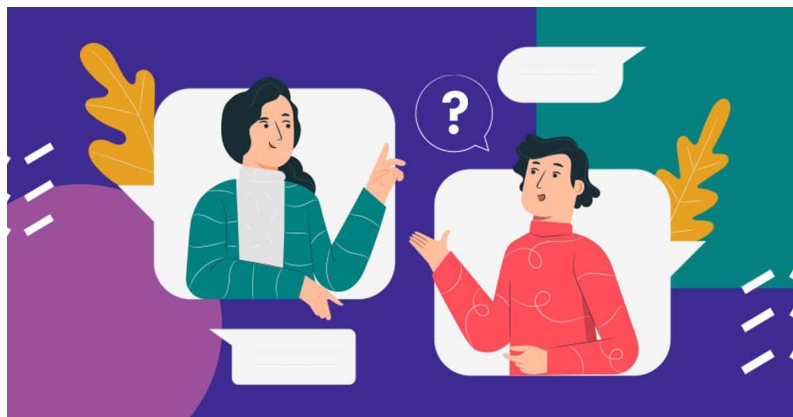
- ❑ **Педагогикалық модель:** ата-аналардың педагогикалық құзыреттілігінің жеткіліксіздігі және оларға бала тәрбиесінде көмек көрсетуді қамтиды. Консультант жағдайды, ата-аналардың шағымдарын талдайды және олармен бірге тәрбиелік іс-шаралар бағдарламасын жасайды.
- ❑ **Диагностикалық модель:** ата-аналардағы бала туралы ақпараттың жетіспеушілігі туралы гипотезаға негізделген және дұрыс ұйымдастырушылық шешімдер қабылдауға көмектесетін диагностикалық қорытынды түрінде көмек көрсетуді қамтиды (тиісті мектепке, клиникаға және т.б. жіберу).



❑ **Психологиялық (психотерапиялық) модель.** Белгілі бір модельдің таралуы кеңес берудің нақты міндетіне байланысты.

Негізгі міндеттері:

- баланы тәрбиелеудің дұрыс тактикасын таңдауға көмектесу;
- баланы қандай да бір дағдыларға үйретуге көмек көрсету;
- даму бұзылыстарына байланысты баланың жас және жеке ерекшеліктері туралы ақпарат беру;
- баланың мүмкіндіктерін барабар бағалауға көмектесу;
- түзету жұмыстарының әдістемелеріне оқыту; типтік стресстік жағдайларда мінез-құлық үлгілерін дамытуға көмектесу;
- баланы арнайы мекемеге беру немесе отбасында тәрбиелеу туралы шешім қабылдауға көмектесу.



Назарларыңызға рахмет!