

“Willkommen in Berlin”





Deutschland liegt im Zentrum Europa

Deutschland besteht aus 16 Bundesländern.

Deutschland zählt rund 82 Millionen Einwohner.

Die Staatsflagge der BRD



Das Wappen



Die Staatsfarben der BRD sind
schwarz – rot – golden.

посещать
или жить в городах,
которые постоянно
меняются,
постоянно стремятся
измениться
и никогда не остаются
такими,
какими были когда-то»

Франц Хессель

Berlin ist die Hauptstadt Deutschland.

Berlin hat 3 396 000 Einwohner.

Die Fläche ist 892 km².

Berlin liegt an der Fluss Spree.



**Das
Reichstagsgebäude**



Kurfürstendamm



Berlin liegt an der Fluss Spree.





В **1443** году Фридрих Второй строит первый берлинский замок.

В **1920** году 8 городов и 59 деревень объединяются под общим названием Большой Берлин

В **1991** году Германский парламент принимает решение о возвращении столицы в Берлин.

В **1999** году в сентябре в Берлин переезжает правительство и немецкий парламент





Das war mein
Berlin,
mein Berlin...



Golden Bär



Zoologischer
Garten

Das Reichstagsgebäude – politisches Herz Deutschlands



Schloss Charlottenburg



Die Kaiser – Wilhelm Gedächtniskirche



Das ist zum Teil eine
Ruine.

Sie ist ein Mahnmal,
das

an einem
Bombenangriff

während

des 2. Weltkrieges
erinnern soll.

Das Brandenburger Tor ist das Wahrzeichen der Stadt



На протяжении более чем двухсот лет Бранденбургские ворота неразрывно связаны с Берлином.

Триумфальная арка была построена в **1789** году архитектором **Карлом Готтхардом Лангрансом**

в неоклассическом стиле.

Арка задумывалась как Ворота Мира.



Богиня победы Виктория на колеснице, запряженной четырьмя конями, появилась четырьмя годами позже, когда Пруссия одержала победу над Францией.

Этот символ был призван усилить триумф мира.

Der Alexanderplatz



- **Der Alexanderplatz ist einer der schönsten Plätze von Berlin.**
- **Der Platz erhielt seinen Namen nach dem Besuch des russischen Zaren Alexander I im Jahre 1805.**
- **Auf dem Alexanderplatz befindet sich der Berliner Fernsehturm, der 365 Meter hoch ist.**



Берлинцы называют эту площадь просто Алекс.

Главная достопримечательность – это часы «Всемирное время» Эриха Джона, расположенные в южной части площади.



Die Museumsinsel



Die Museumsinsel – so wird der Platz genannt, auf dem 6 Museen liegen. Darunter ist auch das Pergamonmuseum – das Museum der Kunstschätze aus Kleinasien, berühmt durch den Pergamonaltar aus dem zweiten vorchristlichen Jahrhundert.

Bode-Museum



Pergamonmuseum

Alte Museum



Altes Museum

Nationalgalerie



Neue Museum

Berliner Dom



Das Pergamonmuseum

Es wurde 1930 nach Plänen von Alfred Messel und Ludwig Hoffmann erbaut.

Das absolute Höherpunkt im Museum ist der Pergamonaltar aus dem 2. Jahrhundert vor Christus.

Die deutschen Archäologen fanden in der Antiken Stadt Pergamon (in der heutigen Türkei gelegen) abgerissene Schätze aus dem Altertum und brachten ausgegrabene Teile nach Berlin.

Das Pergamonaltar wurde als ein Monumentaltar in einer Größe 34 Meter errichtet. An den Seiten des Altars zieht sich ein Fries entlang, in welchem Szenen aus der griechischen Mythologie dargestellt werden.



Не побывав в Пергамон-
музее,
нельзя сказать,
что ты был в Берлине

Berliner Dom



Bode-Museum



Nationalgalerie



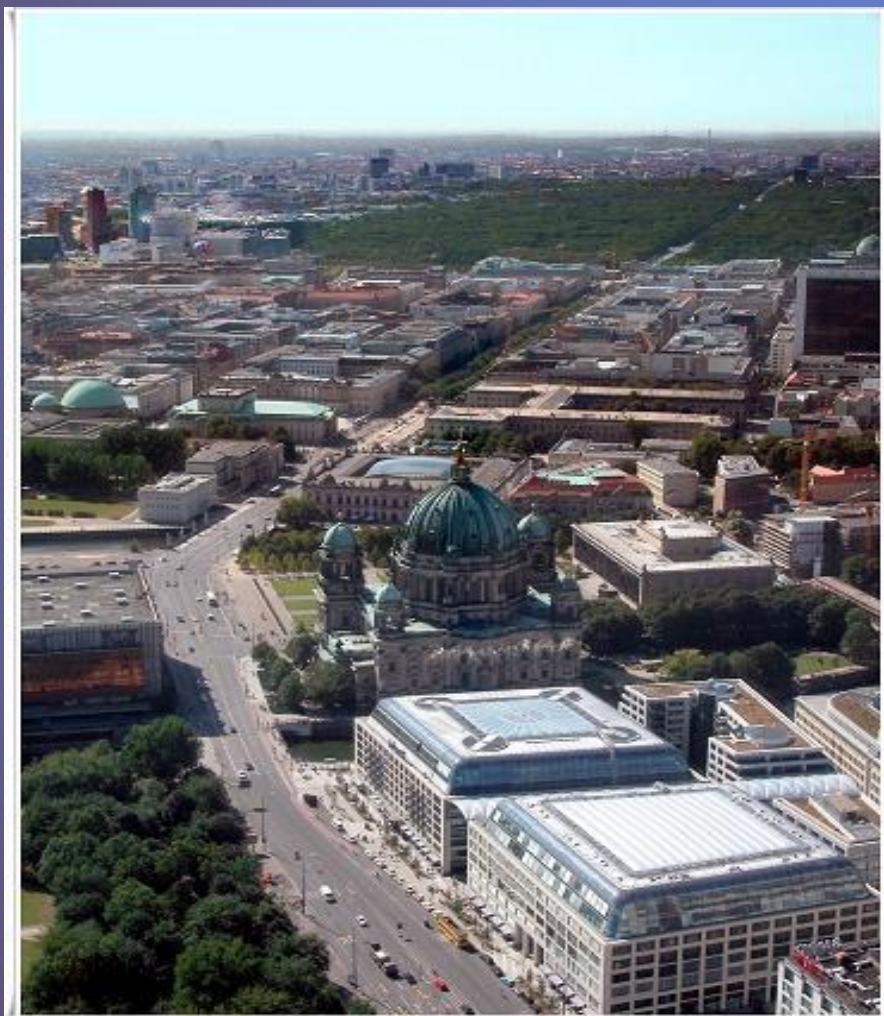
Alte Museum



Neue Museum



Die Strasse Unter-den-Linden



Бульвар (его длина 1,6 км)
протягивается от
Бранденбургских ворот до
музейного острова



Kurfürstendamm



Nikolaiviertel –der älteste Stadtteil Berlins;

**Hier wurde 1237
die Stadt gegründet.**



Das Rotes Rathaus



Здание ратуши получило
Название из-за цвета кирпича,
использованного для её
строительства.

104-метровая башня
давно стала
символом города, знакомым
всем жителям Берлина.

Строительство ратуши
завершилось в 1869
году.

Берлинская ратуша
слегка напоминает
ратуши Северной
Италии.



Tiergarten



Название парка можно перевести как «Сад зверей». Когда-то здесь находился королевский лес, где обитали дикие кабаны и олени, на которых охотились короли. В конце ВОВ здесь осталось несколько деревьев. Голодающие берлинцы вырубili деревья на дрова, а на полях разбили картофельные делянки. В 1949 году парк начали восстанавливать. Сегодня Тиргартен – любимое место отдыха жителей Берлина и гостей.

Sowjetisches Ehrenmal



Мемориал был создан из мрамора, собранного на развалинах гитлеровской рейхканцелярии. Он увековечивает память 20 тыс. русских солдат, погибших в битве за Берлин. Надпись на постаменте по-русски гласит:

**«Вечная слава героям,
павшим в боях
с немецко-
фашистскими
захватчиками
за свободу и
независимость
Советского Союза»**



Zoologischer Garten является самым старым зоопарком Германии. Он расположено в юго-западном углу Tiergarten, в зеленом районе Берлина, который был основан как охотничье угодье для Фридриха Вилхельма. Приблизительно 14 000 животных, представляющих 1500 разновидностей бродят по вольерам зоопарка.

Смежный аквариум также стоит посетить. Здесь на трех этажах расположены рыбы, амфибии, насекомые и рептилии, включая известный зал с крокодилами.



Sachsenhau



Здесь открыт мемориальный комплекс, но экскурсией это посещение нельзя назвать

...

это паломничество

S
Этот концлагерь открылся в том же году, когда Берлин принимал Олимпийские игры. До конца войны через ворота лагеря прошло более 220 тысяч заключенных.



Die Berliner Mauer



- Проснувшись августовским утром 1961 года жители Бернауэрштрассе обнаружили, что полицейские натягивают колючую проволоку прямо перед их дверями.

Протяженность 166 км
Высота 4 метра
295 сторожевых вышек
43 бункера
262 сторожевые собаки
14 тыс. пограничников
80 погибших

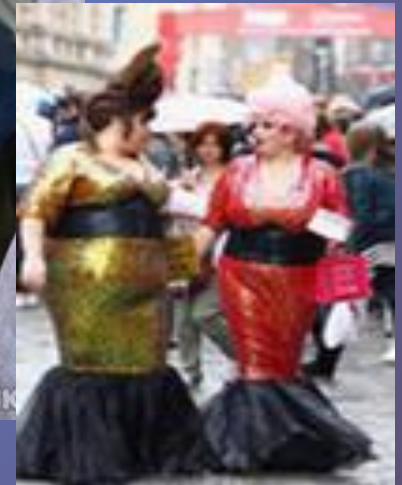


Kreuzberg



«Крестовая гора»,
давшая название этому
району,
не что иное, как небольшой
холм, на склонах которого
росли виноградники,
но потом их стали
вытеснять
заводы и фабрики.
Это самый густо
населенный район Берлина,
где сочетаются
избыточность
и неожиданности. Примерно
треть берлинских турок
проживает здесь. Здесь
находится турецкий рынок,
открыт этнический центр.

Kulturkarneval im Mai in Berlin



ОТЗОВИК

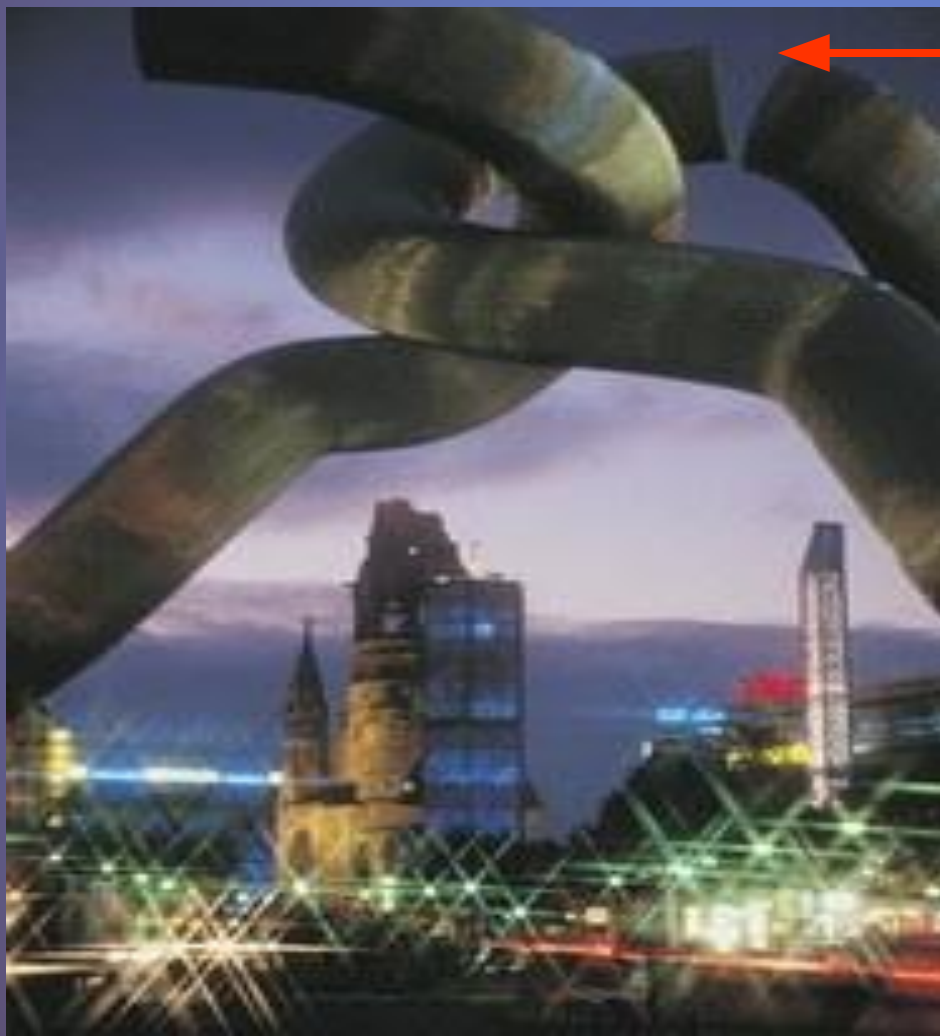
Bauhaus



Город,
устремленный
в будущее...
Облик Берлина
постоянно меняется,
что невольно
задаешь вопрос:
«Берлин ли это?»



Берлинская современная архитектура вызывает противоречивые чувства...

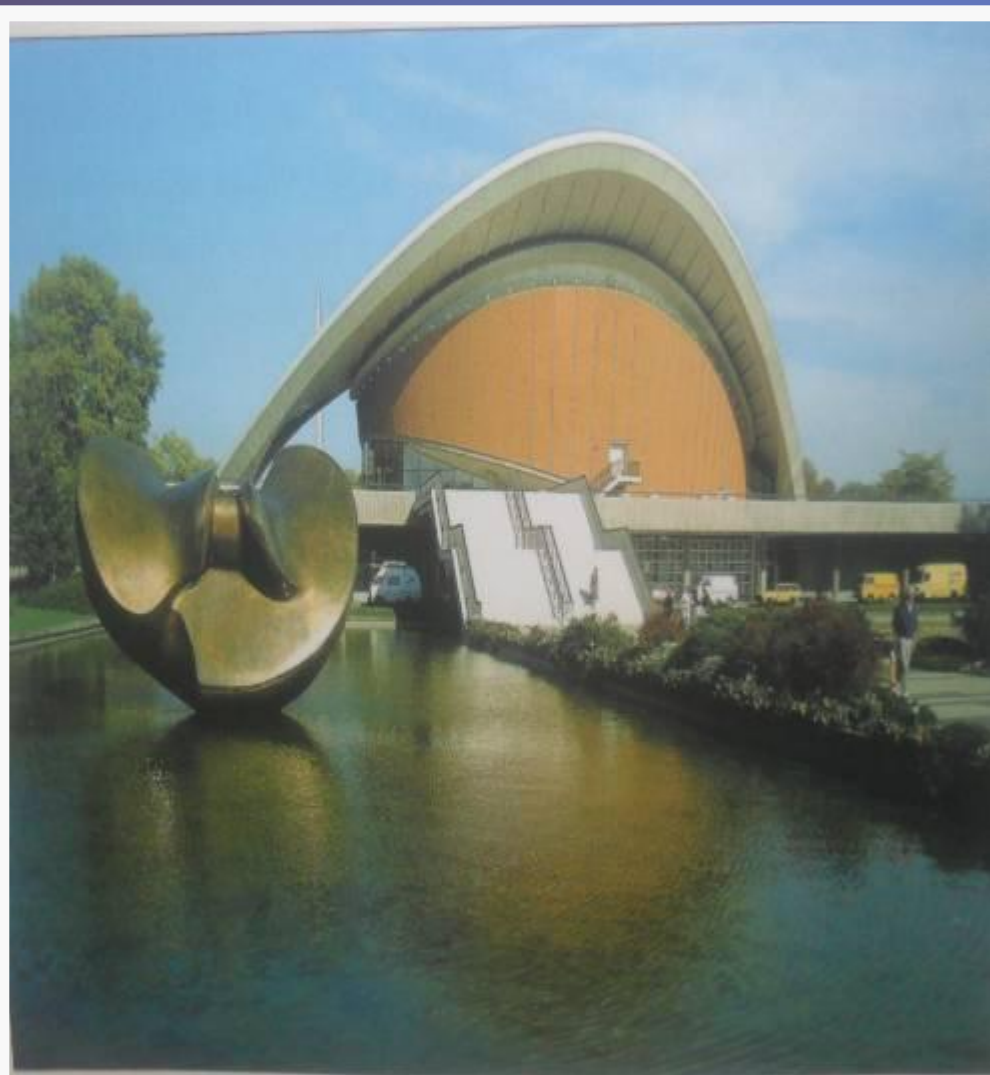


Современная скульптура
«Берлин»

Фестиваль песочной
скульптуры в Берлине.



Конгрессхалле – «беременная устрица»



Берлинцы называют этот памятник германско-американской дружбы «беременной устрицей» из-за его полукруглой крыши. На самом деле архитектор хотел создать некое подобие ярмарочных шатров и балаганов – некогда на этом месте проходили ярмарки развлечений

Die Berlinale

Первый Берлиналий состоялся в 1951
году.



Golden
Bär

Die berühmte deutsche Schauspielern



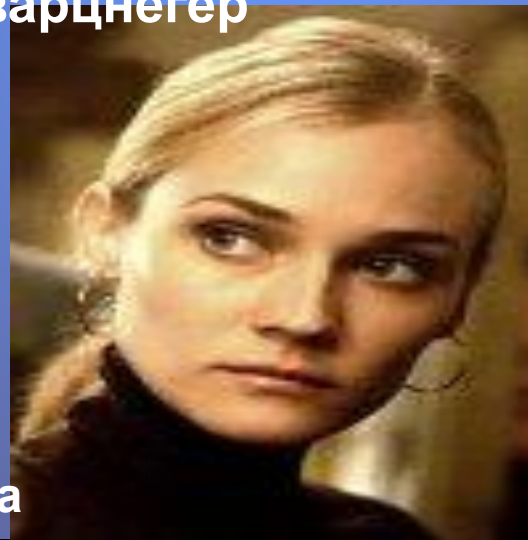
Марлен
Дитрих



Арнольд
Шварцнегер



Тиль Швайгер



Диана
Кругер



Роми
Шнайдер



In Berliner
Cafe





Currywurst
Hackepeter
Eisbein

Die Eck-Kneipe



У каждого жителя Берлина есть своя любимая пивная. Для обитателей этого пивного города пивные – второй дом, место встречи с друзьями, центр общения.

По последним оценкам в Берлине работает более 4 000 пивных.



Berliner Biermeile



Was habt ihr erfahren?

Was habt ihr gewusst?

- **Ich habe gewusst, dass**
- **Ich habe erfahren, dass ..**

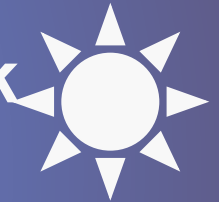
Quitz über Berlin



Deutschland heisst offiziell



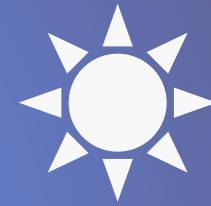
- Deutsche Bundesrepublik
- Bundesrepublik Deutschland
- Republik Deutschland



Die Hauptstadt heisst



- **Berlin**



- **Bonn**

- **Dresden**


Wie groß ist Deutschland?



- 357 000 km² 
- 138 000 km²
- 598 000 km²

Wieviele Einwohner hat Berlin?



- 3 396 000 Einwohner 
- 4 000 000 Einwohner
- 3 500 000 Einwohner

Wann wurde die Berliner Mauer gebaut?



- 17. Juni 1953.

- 11. November 1989.

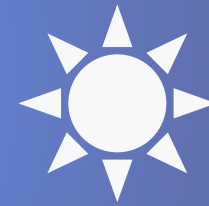
- 13. August 1961.



In welchem Jahr war die Berliner Mauer zerstört?



- 1985
- 1989
- 1995



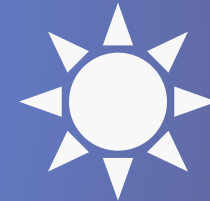
Angela Merkel ist ...



- Bundeskanzler
- Bundespräsident
- Bürgermeister



Was ist Eisbein?

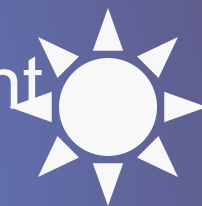


Кристиан Вульф - ЭТО ...



- Bundeskanzler

- Bundespräsident

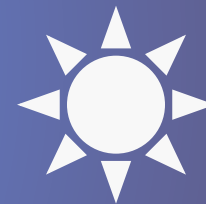


- Bürgermeister

Клаус Воверайт — это ...



- Bundeskanzler
- Bundespräsident
- Bürgermeister



Wer ist das?



- Арнольд Шварцнегер



- Тиль Швайгер

- Мэл Гибсон

Was ist das?



- Die Charlottenburg




- Das Bodemuseum

Das Berliner Dom

Was ist das?



- Das Museuminsel 
- Der Alexanderplatz
- Der Tiergarten

Ist das Wahrzeichen der Stadt Berlin ?

- **Das Brandenburger Tor**



- **Der Berliner Mauer**

- **Das Museuminsel**

Wie übersetzt “Unter-den-Linden”?

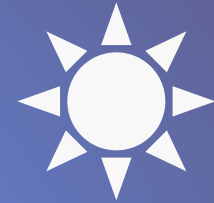
- Под ёлками
- Под березами
- Под липами



Berlin liegt an der Fluss ...



- Spree




- Donau

- Elbe

Что символизирует данная скульптура?



- Объединение Берлина 
- Дружеские отношения с Россией
- Разрушение Берлинской стены

Wie ist richtig?



Das
Bodemuse
um

Der
Reichstag

Die
Nikolaikirc
he

das Rotes
Rathaus

Der
Brandenburg
er Tor

das
Bauhaus

Wie ist richtig?

Nationalgalerie



Tiergarten



Unter-den
Linden



Zoo



Kudamm



Berliner Dom



Wie ist richtig?

Pergamonmuseum



Bode-Museum

Neue Museum



Altes Museum

Berliner Dom



Alte Museum

Nationalgalerie



1. Das Brandenburger Tor – Berlins

2. ... – der älteste Stadtteil Berlins; hier wurde 1237 die Stadt gegründet.

3. Kurfürstendamm – eine Berlins mit vielen eleganten Geschäften, Cafes und Restaurants.

4. – politisches Herz Deutschlands

5. Die Museumsinsel – so wird der Platz genannt, auf dem liegen. Darunter ist auch das Pergamonmuseum – das Museum der Kunstschatze aus Kleinasien, berühmt durch den Pergamonaltar aus dem zweiten vorchristlichen Jahrhundert.

6. ... hat seinen Namen dem russischen Zaren Alexander dem Ersten zu Ehren bekommen.

6

Museen
der größten und schönsten

Das Reichstagsgebäude

Strassen

Nikolaiviertel

Der Alexanderplatz

das

el

Wahrzeichen

Was passt zusammen?

- Das BRANDENBURGER
- Das ROTES
- Die NIKOLAI
- Der ALEXANDER
- Der TIER
- KIRCHE
- GARTEN
- TOR
- RATHAUS
- PLATZ

W	U	B	O	D	E	M	U	S	E	U	M	U	R
B	E	R	L	I	N	E	R	D	O	M	D	U	N
P	E	R	G	A	M	O	N	M	U	S	E	U	M
R	A	T	H	A	U	S	P	Z	W	A	O	S	N
A	L	E	X	S	A	N	D	E	R	C	I	P	O
I	V	D	Z	Q	B	M	R	T	E	T	O	R	I
N	I	K	O	L	A	I	K	I	R	C	H	E	S
R	J	D	O	M	A	G	R	N	O	C	Q	E	L
U	N	T	E	R	D	E	N	L	I	N	D	E	N

W	U	B	O	D	E	M	U	S	E	U	M	U	R
B	E	R	L	I	N	E	R	D	O	M	D	U	N
P	E	R	G	A	M	O	N	M	U	S	E	U	M
R	A	T	H	A	U	S	P	Z	W	A	O	S	N
A	L	E	X	S	A	N	D	E	R	C	I	P	O
I	V	D	Z	Q	B	M	R	T	E	T	O	R	I
N	I	K	O	L	A	I	K	I	R	C	H	E	S
R	J	D	O	M	A	G	R	N	O	C	Q	E	L
U	N	T	E	R	D	E	N	L	I	N	D	E	N

WAS IST TYPISCH DEUTSCH?

Ich mag kein Eisbein mit Sauerkraut, kein Bier und schon gar nicht Lederhosen.

Kartoffeln esse ich eigentlich nur als Brei und der VW ist mir zu unbequem.

Ich habe keine blauen Augen, meine Haare sind braun.

Der Geruch von roter Wurst macht mich aggressiv, als vor einigen Wochen mein Sohn eine Bratwurst wollte, hätte ich sie am liebsten in den Mülleimer geworfen.

Ich habe kein Einfamilienhaus, keinen Grill und keinen Langhaardackel.

Ich hasse Polstergarnituren, Schrankwände und Einbauküchen.

Den Wald sehe ich mir am liebsten auf Ansichtskarten an, das hat so was Romantisches.

Kirmes, Messe und andere Jahrmärkte meide ich, die Bildzeitung benutze ich ab und zu zum Anbrennen meines Ofens.

Wenn ich Blumen verschenke, dann eine blaue Akelei, die hält sich nicht so lange in der Vase.

Wenn Sie mich nach Vorbildern fragen, dann eben Heinrich Walter Grubenhausen, ansonsten rufen Sie mich doch an, ab 19.00 Uhr bin ich meistens nicht mehr zu Hause.

Mein Sohn heißt übrigens Wilhelm.

Ich mag kein **Eisbein mit Sauerkraut**, kein **Bier** und schon gar nicht **Lederhosen**.

Kartoffeln esse ich eigentlich nur als **Brei** und der VW ist mir zu unbequem.

Ich habe keine **blauen Augen**, meine Haare sind braun.

Der Geruch von **roter Wurst** macht mich aggressiv, als vor einigen Wochen mein Sohn eine **Bratwurst** wollte, hätte ich sie am liebsten in den Mülleimer geworfen.

Ich habe kein **Einfamilienhaus**, keinen **Grill** und keinen **Langhaardackel**.

Ich hasse **Polstergarnituren**, **Schrankwände** und **Einbauküchen**.

Den Wald sehe ich mir am liebsten auf Ansichtskarten an, das hat so was Romantisches.

Kirmes, Messe und andere Jahrmärkte meide ich, die Bildzeitung benutze ich ab und zu zum Anbrennen meines Ofens.

Wenn ich Blumen verschenke, dann eine **blaue Akelei**, die hält sich nicht so lange in der Vase.

Wenn Sie mich nach Vorbildern fragen, dann eben Heinrich Walter Grubenhausen, ansonsten rufen Sie mich doch an, ab **19.00 Uhr** bin ich meistens nicht mehr **zu Hause**.

Mein Sohn heißt übrigens **Wilhelm**.

Blick auf Deutschland



REGENSBURG

MORIZBURG





Wartburg

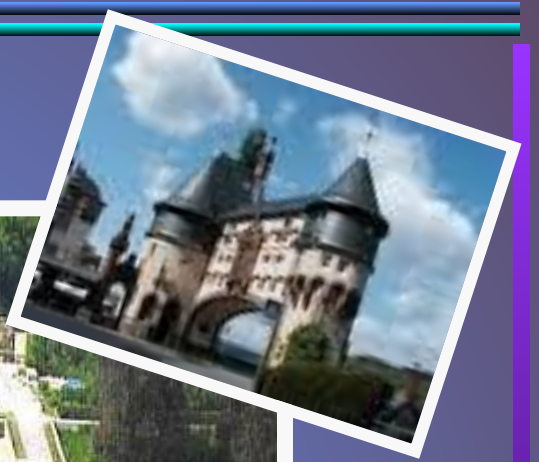


Schloß
Hohenschwangau































@bildpixel/PIXELIO





















Wie finden Sie Deutschland?

Gefallen Sie?

**Möchten Sie in Deutschland
fahren?**



Bis

bald!!!

