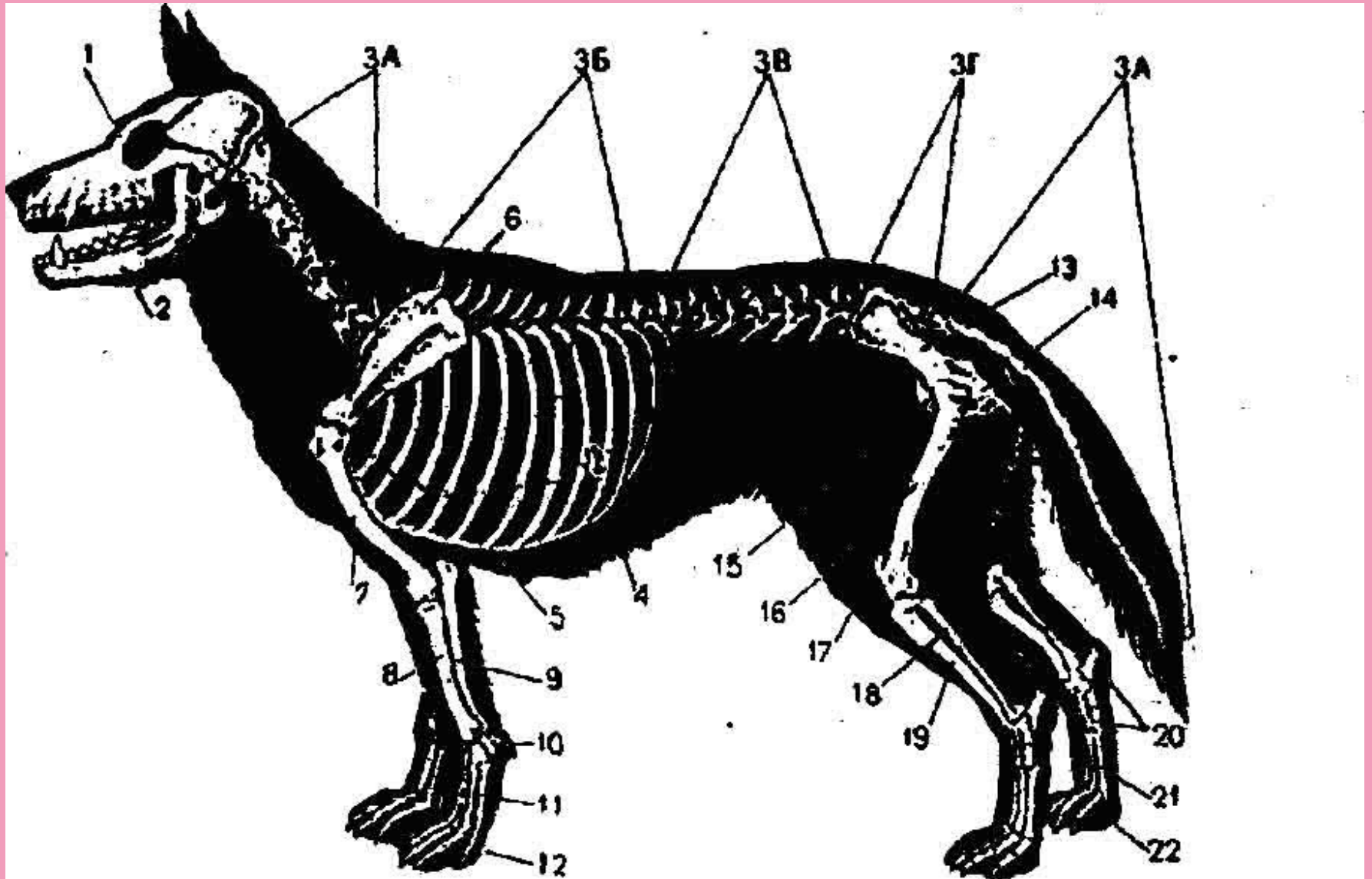


Внутрішня будова ссавців

Опорно-рухова система



- Череп з розвиненим мозковим відділом
- 5 відділів хребта

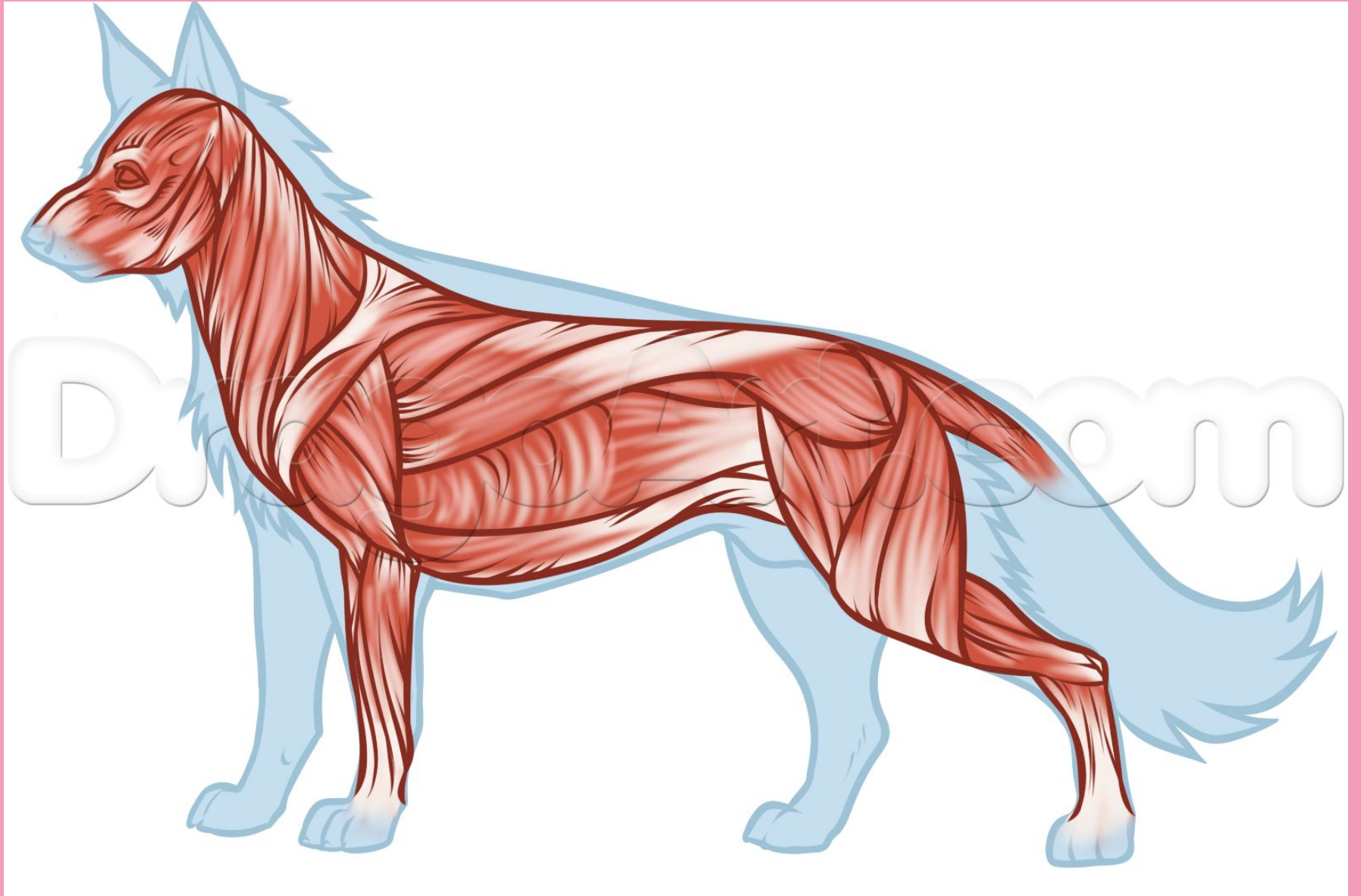
Шийний – 7 хребців

Грудний – 12-15

Поперековий – 2-9

Крижовий – 4, які зрослися

Хвостовий



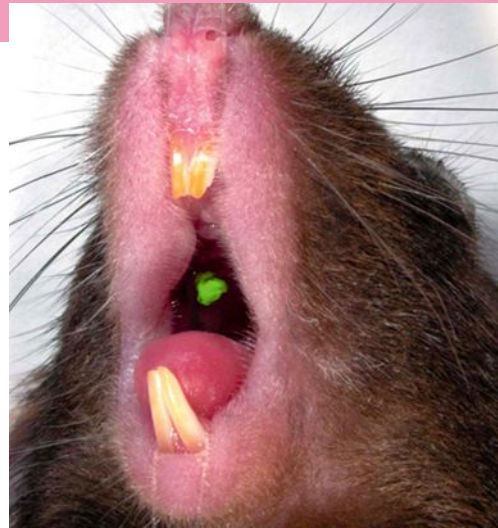
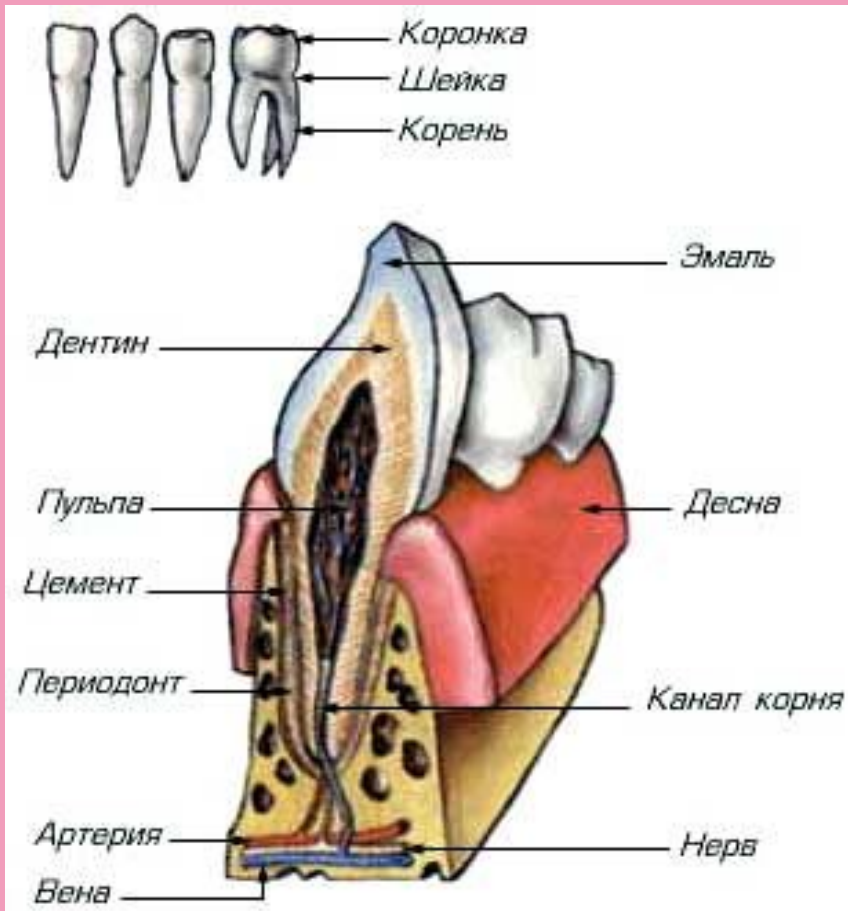
Дихальна система

- Велика внутрішня поверхня легень
- Пришвидшення дихальних рухів за рахунок появи діафрагми.

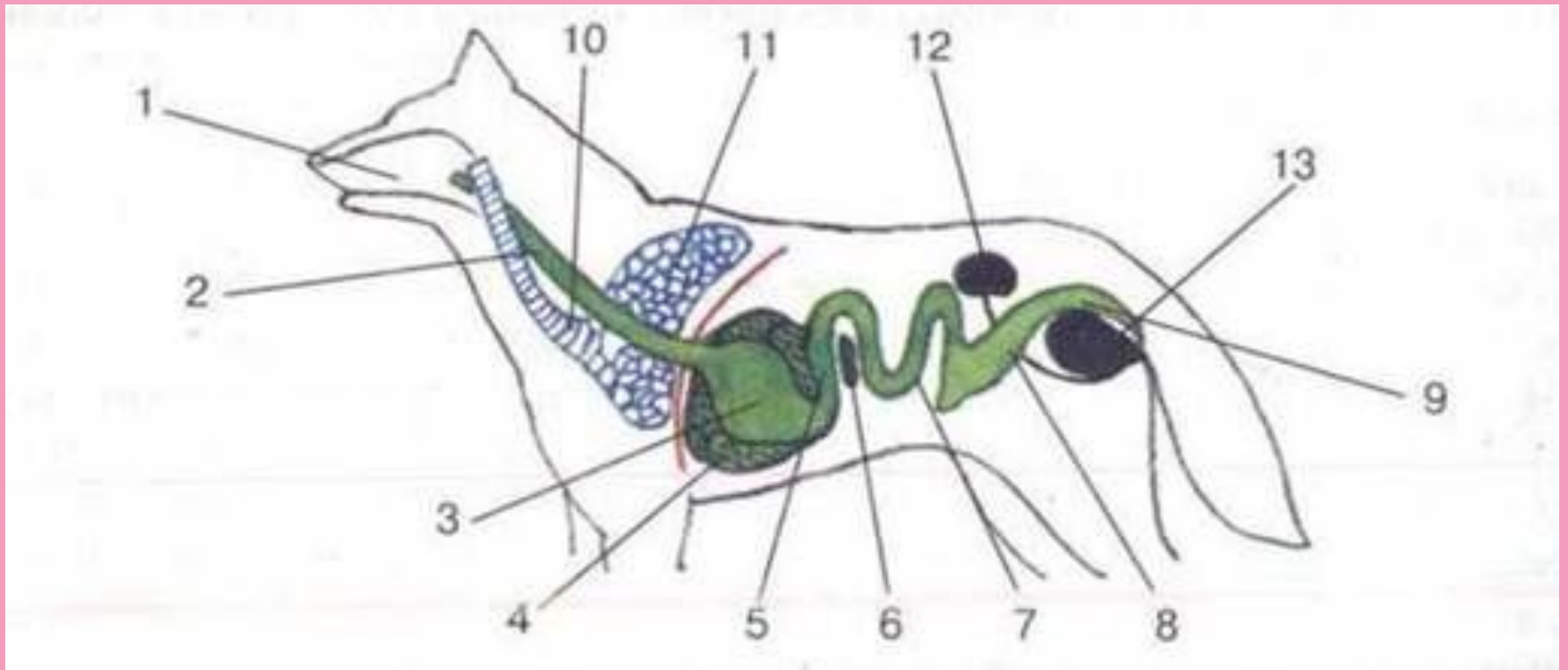


Травна система

- Диференціація зубів (різці, ікла, кутні)



- Травні залози, що виділяють ферменти.
- Передротова порожнина – рот – глотка – стравохід – шлунок – кишечник – анальний отвір



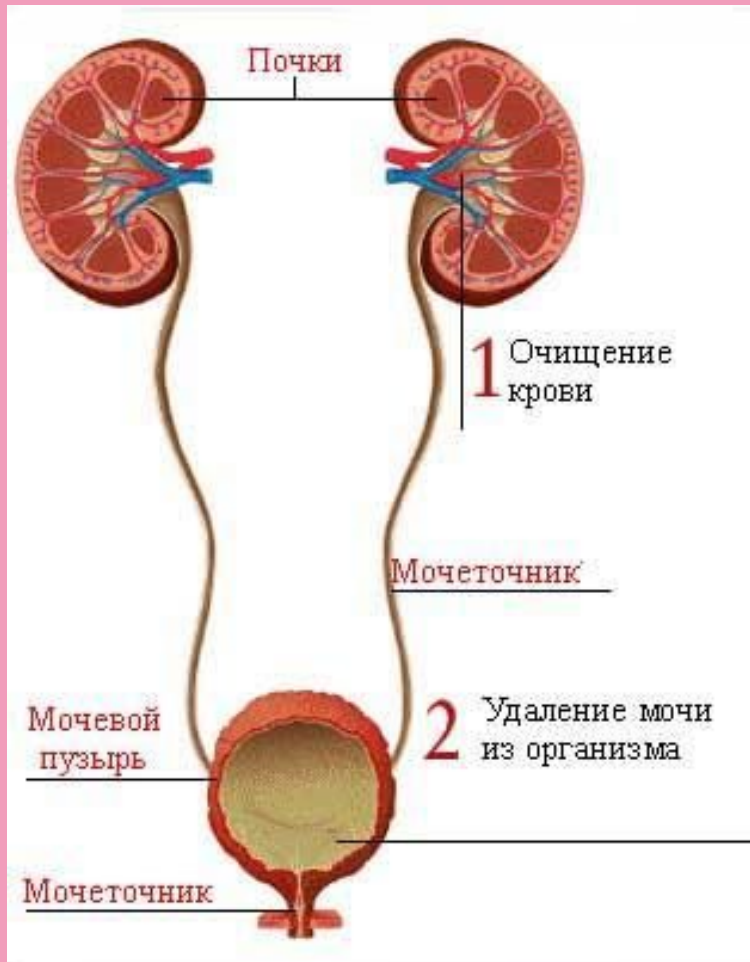
Кровоносна система

- Теплокровні
- 4-камерне серце (ліва дуга аорти)
- 2кола кровообігу



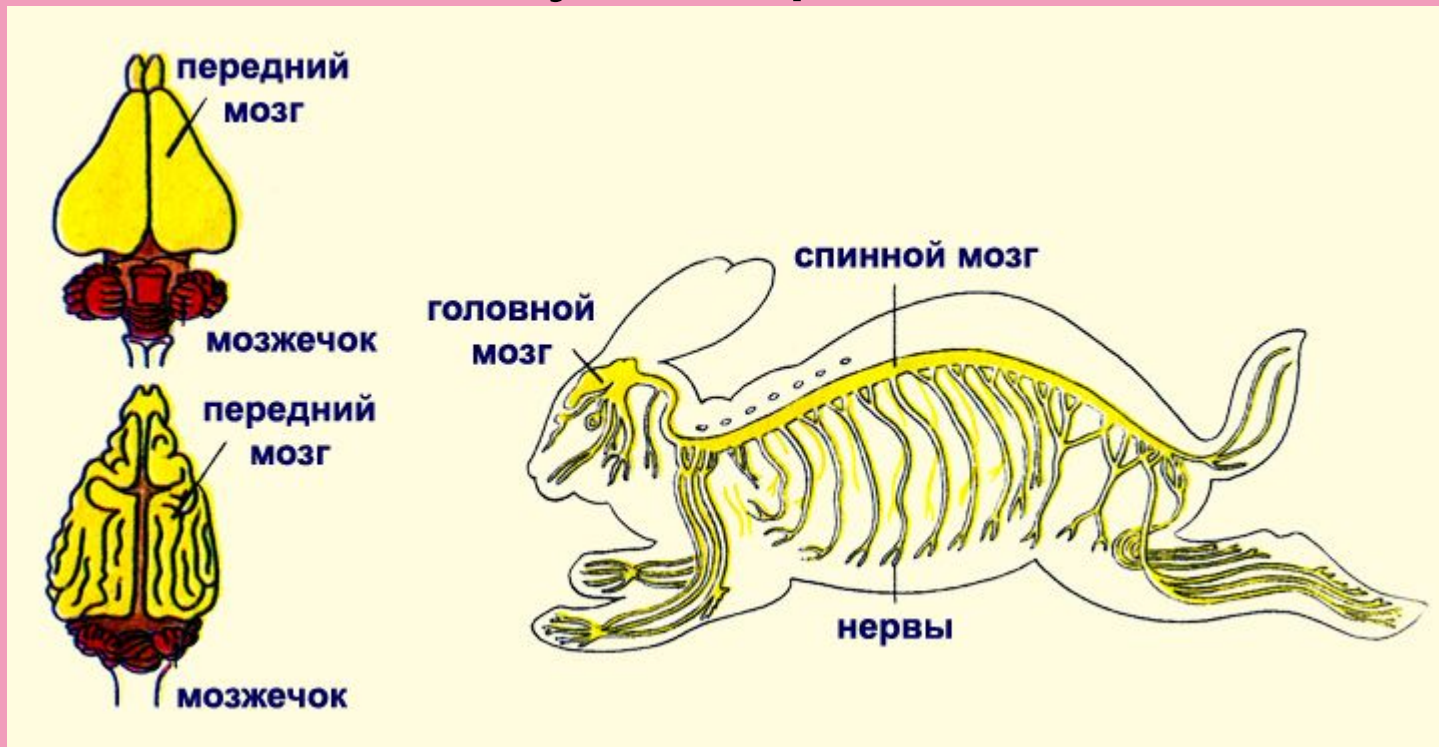
Видільна система

- Нирки – сечоводи - сечовий міхур



Нервова система

- Найскладніша
- Збільшений головний мозок
- Збільшення площі кори великих півкуль головного мозку, є борозни, звивини.



Органи чуття

- Розвинені добре.
- Зір, слух, смак, нюх, дотик.
- Ехолокація.

Статева система

- Роздільностатеві
- Внутрішнє запліднення
- Зародок розвивається в організмі матері