

Тема:
**«Морфофункциональная
характеристика органов
пищеварительной
системы»**

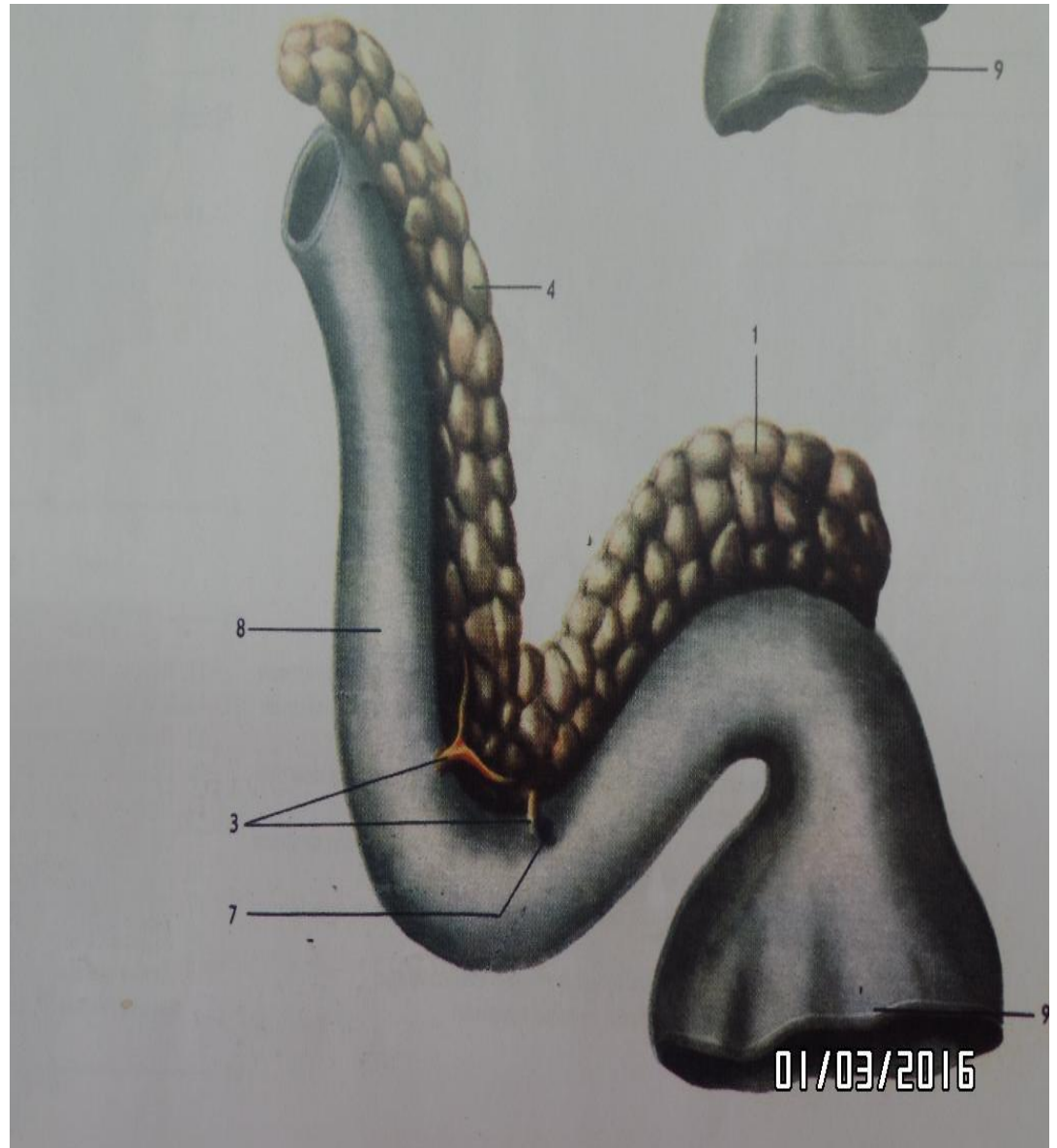


Вопросы:

- 1. Строение поджелудочной железы и печени**
- 2. Средняя кишка**
(тонкий кишечник)
- 3. Задняя кишка**
(толстый кишечник)

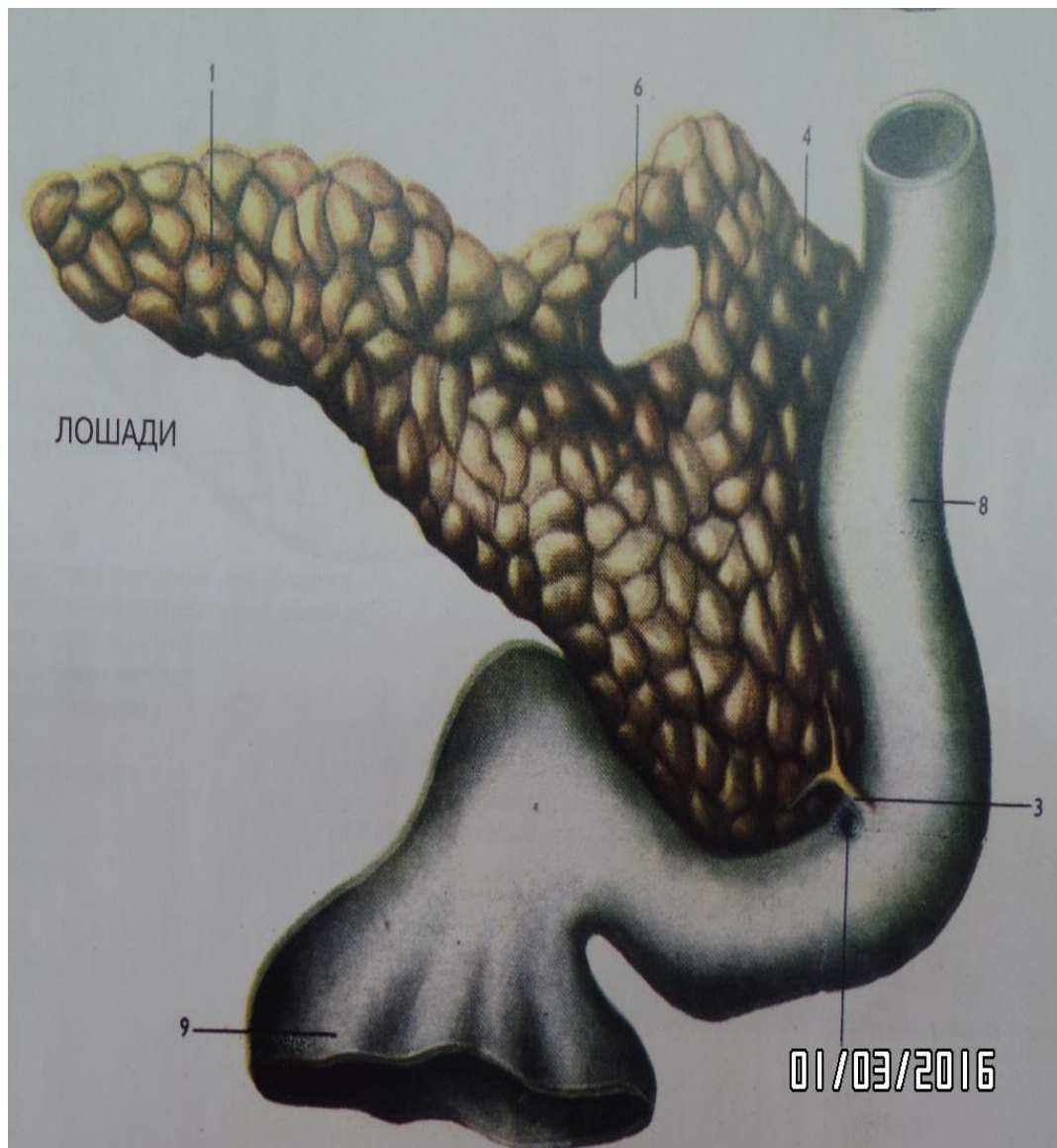
Анатомическое строение поджелудочной железы собаки

1. Левая доля
3. Проток поджелудочной железы
4. Правая доля
7. Желчный проток
8. Двенадцатиперстная кишка
9. Пилорус



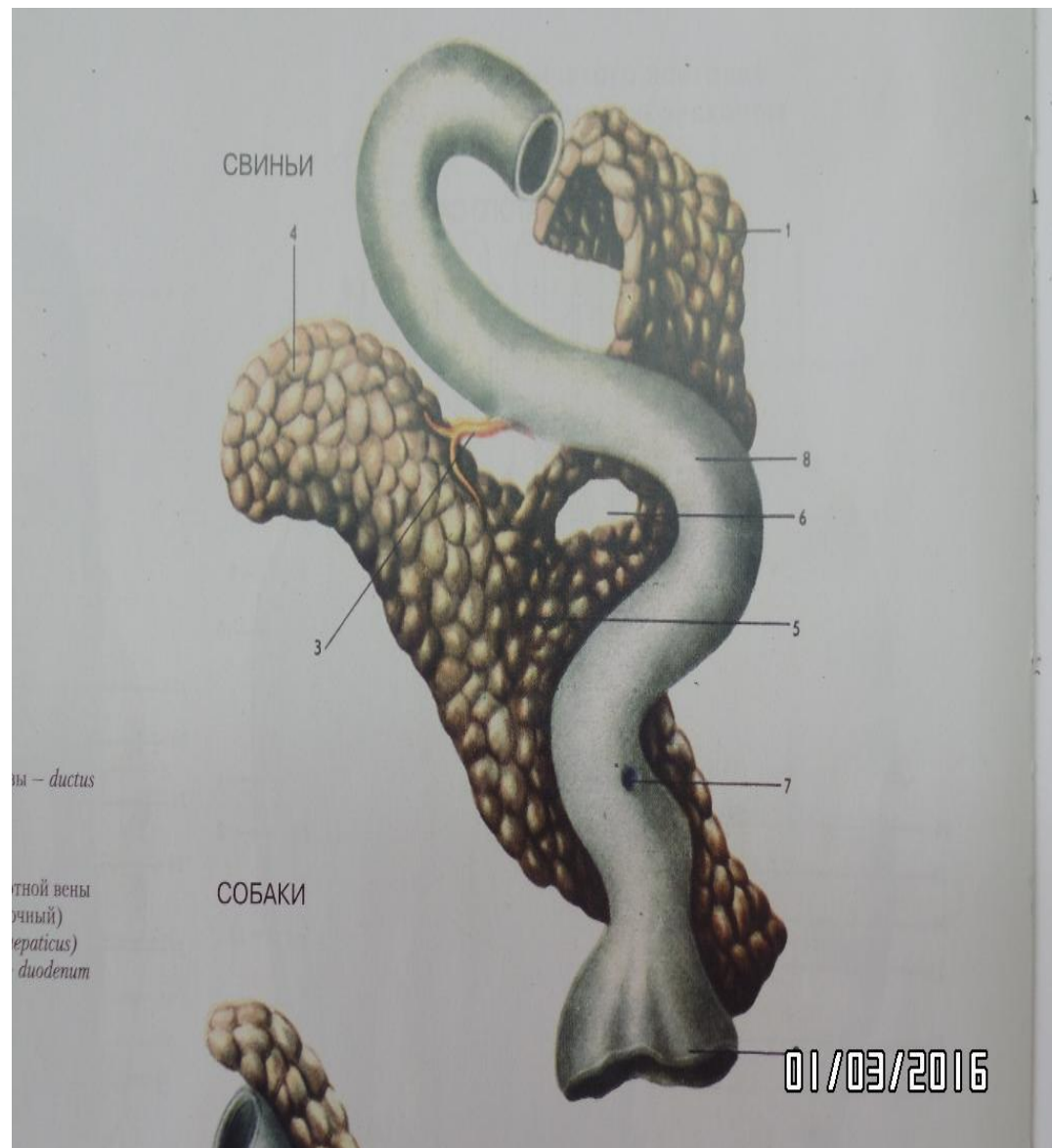
Анатомическое строение поджелудочной железы лошади

1. Левая доля
3. Проток поджелудочной железы
4. Правая доля
6. Отверстие для воротной вены
7. Печеночный проток
8. Двенадцатиперстная кишка
9. Пилорус



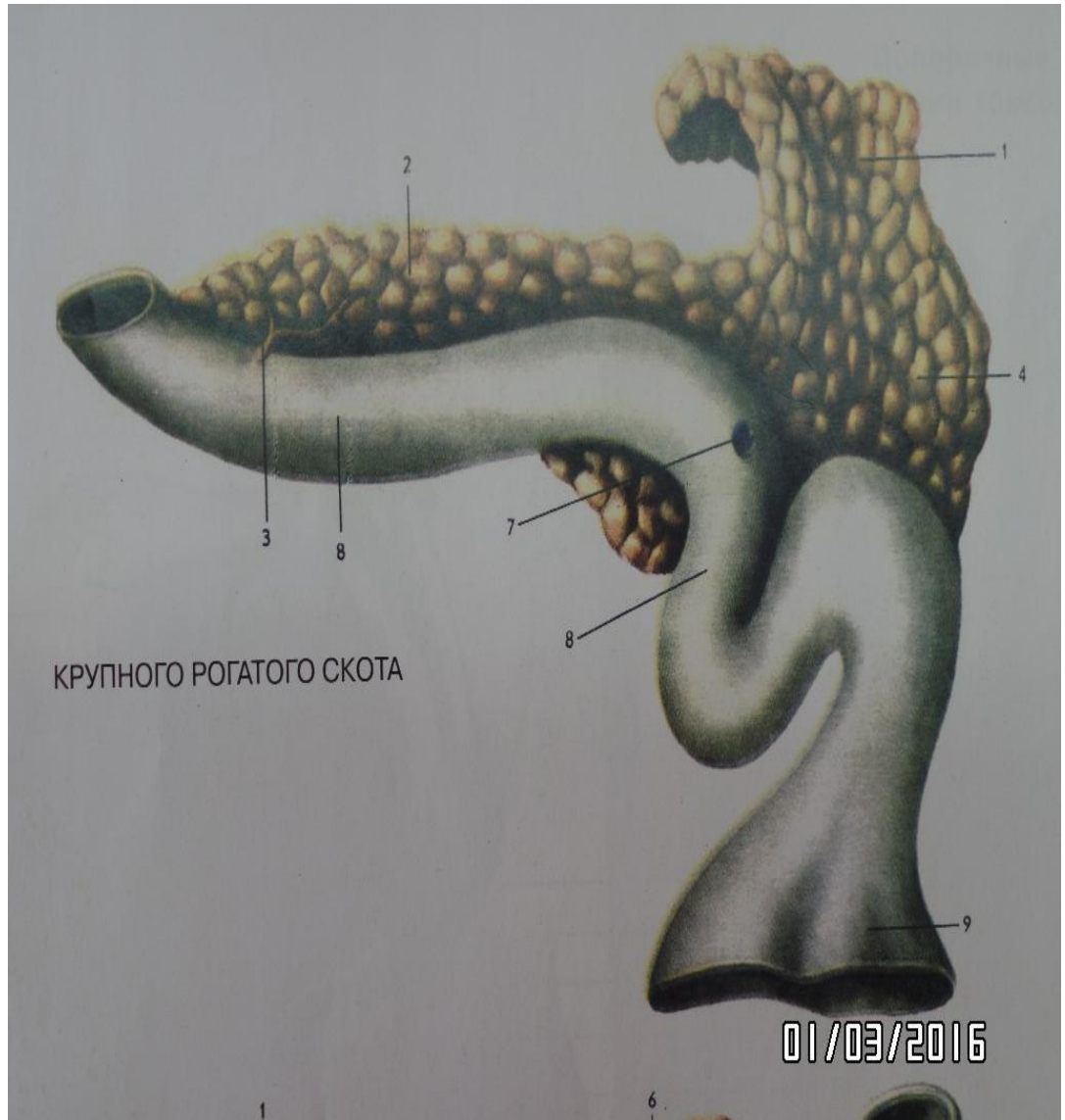
Анатомическое строение поджелудочной железы свиньи

1. Левая доля
3. Проток поджелудочной железы
4. Правая доля
5. Тело
6. Отверстие для воротной вены
7. Желчный проток
8. Двенадцатиперстная кишка
9. Пилорус



**Анатомическое
строение
поджелудочной железы
крупного рогатого
скота**

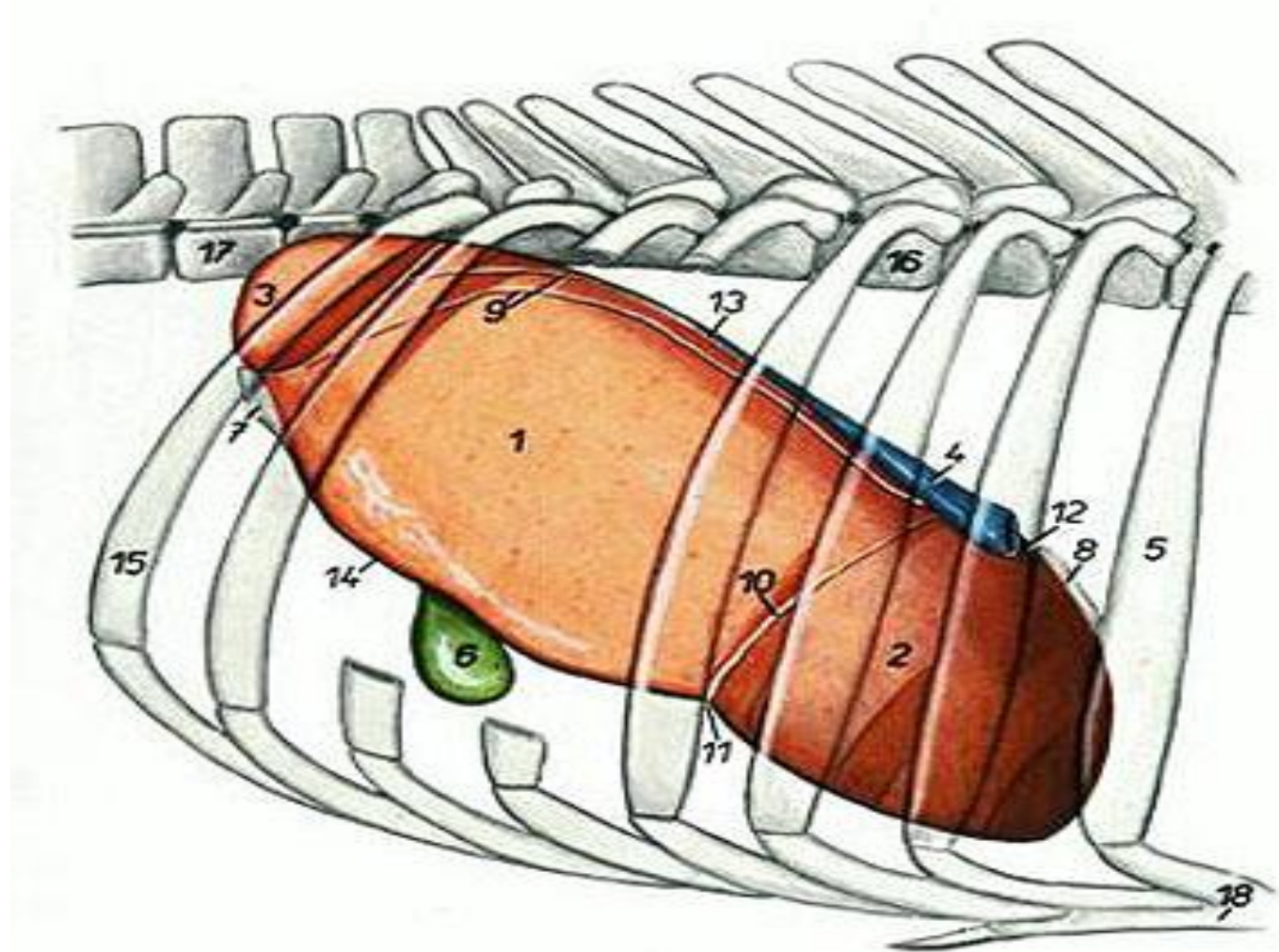
1. Левая доля
2. Отросток правой доли
3. Проток поджелудочной железы
4. Правая доля
7. Желчный проток
8. Двенадцатиперстная кишка
9. Пилорус



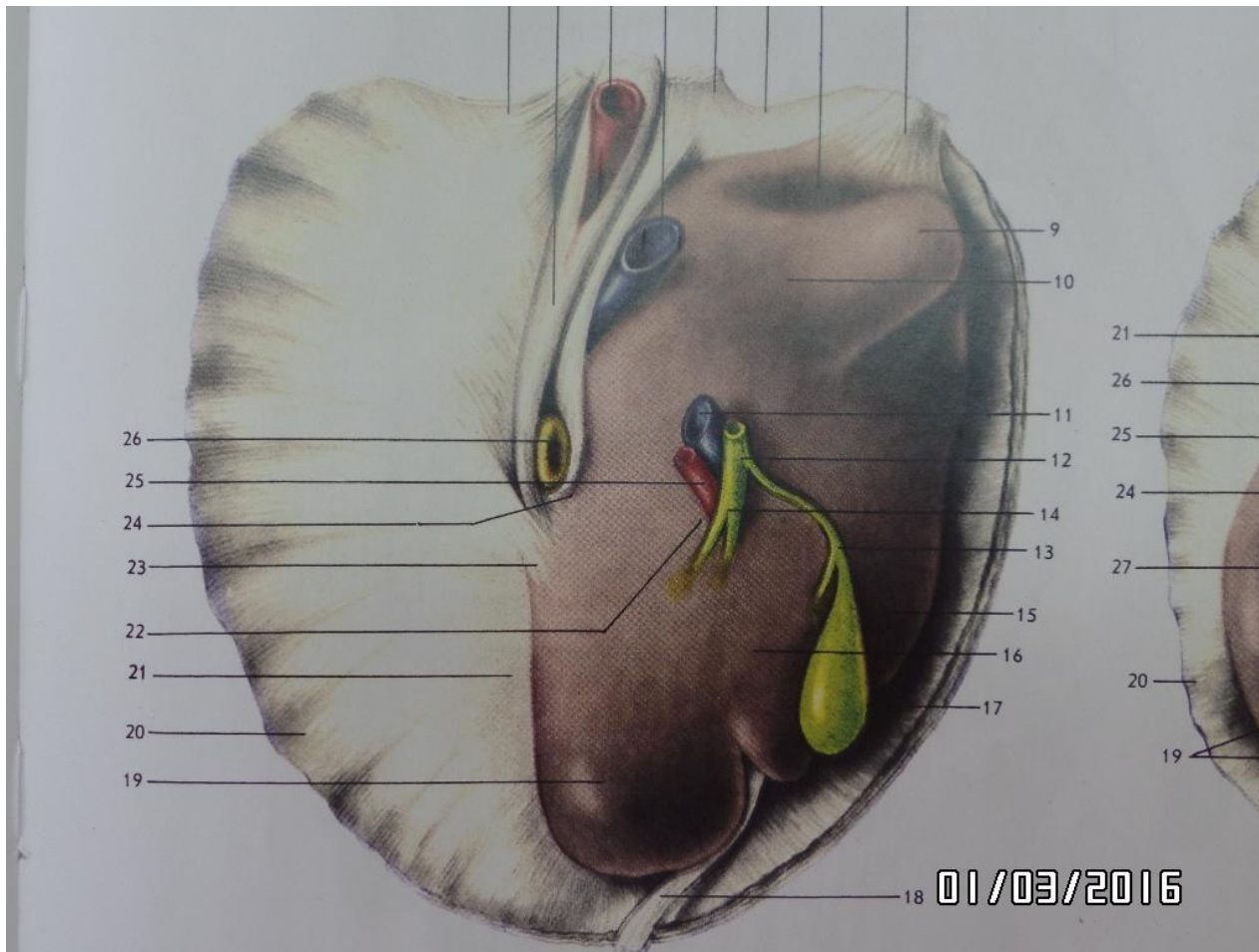
Печень крупного рогатого скота

Топография : печень **крупного рогатого скота**

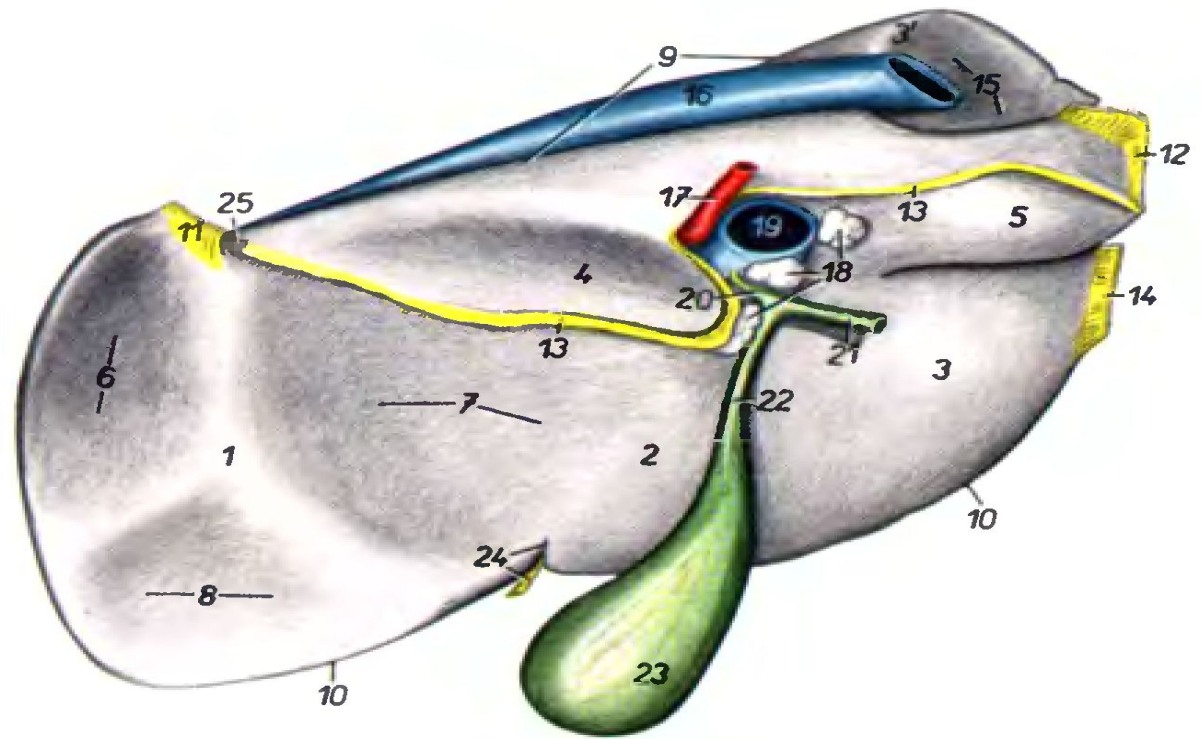
располагается в правом подреберье от 8-го межреберного пространства до позвоночного конца последнего ребра



Анатомическое строение печени



Печень кр. рогатого скота с каудальной поверхности



1. *lobus sinister* — левая доля
2. *lobus quadratus* — квадратная доля
3. *lobus dexter* — правая доля
4. *processus papillaris s. omentalis* — сосцевидный отросток
5. *processus caudatus* — хвостатый отросток
6. *impressio reticularis* — вдавление от сетки
7. *impressio omasica* — вдавление от книжки
8. *impressio abomasica* — вдавление от сычуга
9. *margo obtusus* — тупой край
10. *margo acutus* — острый край

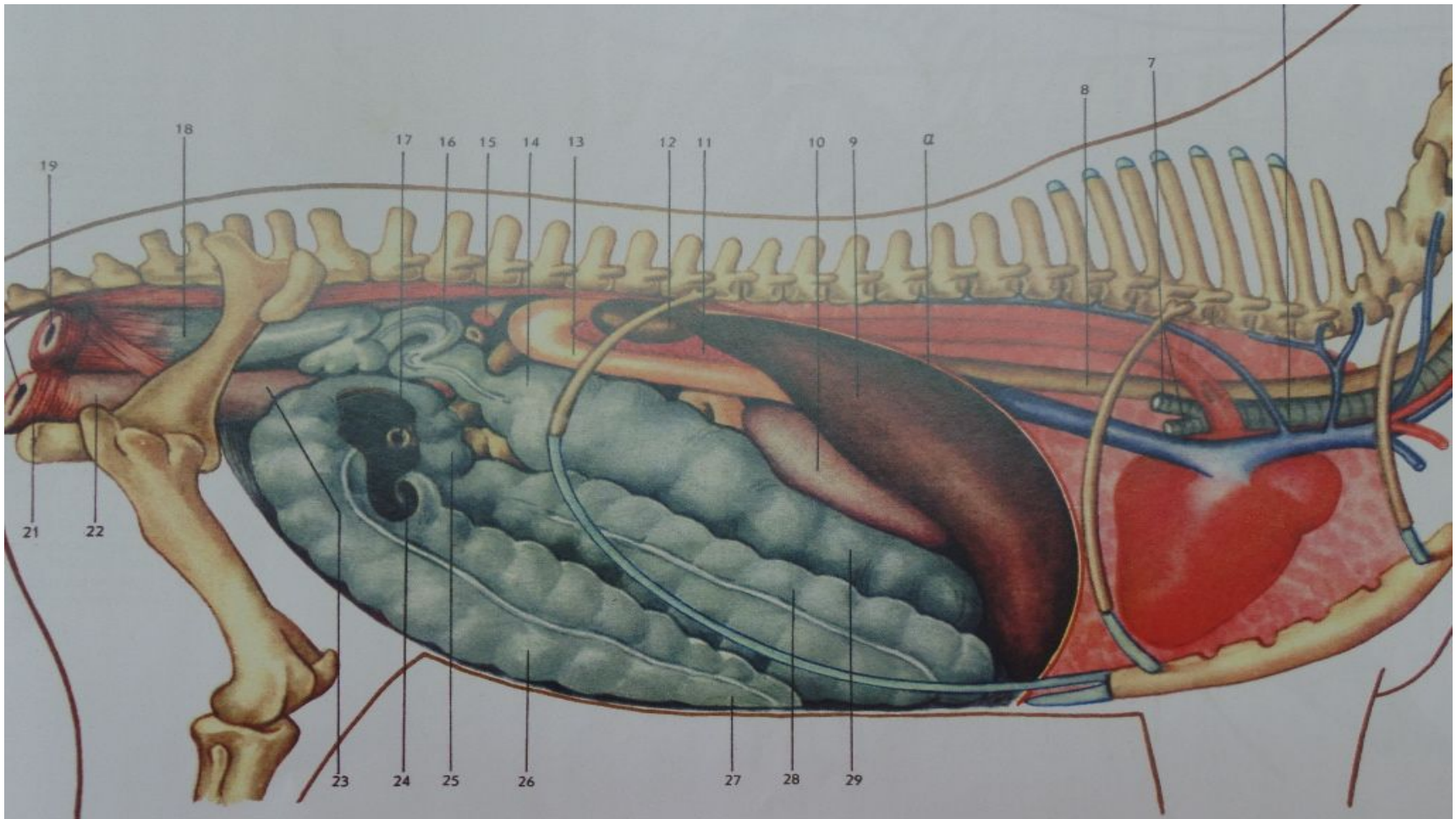
11. *lig. triangulare sinistrum* — левая треугольная связка
12. *lig. hepatorenale* — печеночнопочечная связка
13. *omatum minus (lig. hepatogastricum et hepatoduodenale)* — прикрепление малого сальника
14. *lig. triangulare dextrum* — правая треугольная связка
15. *impressio renalis* — почечное вдавление
16. *v. cava caudalis* — каудальная полая вена

17. *a. hepatica propria* — печеночная артерия
18. *lnn. hepatici* — печеночные лимфоузлы
19. *v. portae* — воротная вена
20. *ductus hepaticus* — печеночный проток
21. *ductus choledochus* — желчный проток
22. *ductus cysticus* — пузырный проток
23. *vesica fellea* — желчный пузырь
24. *incisura v. umbilicalis, lig. teres hepatis* — вырезка пупочной вены и круглая связка печени
25. *impressio oesophagica* — пищеводное вдавление

Печень лошади

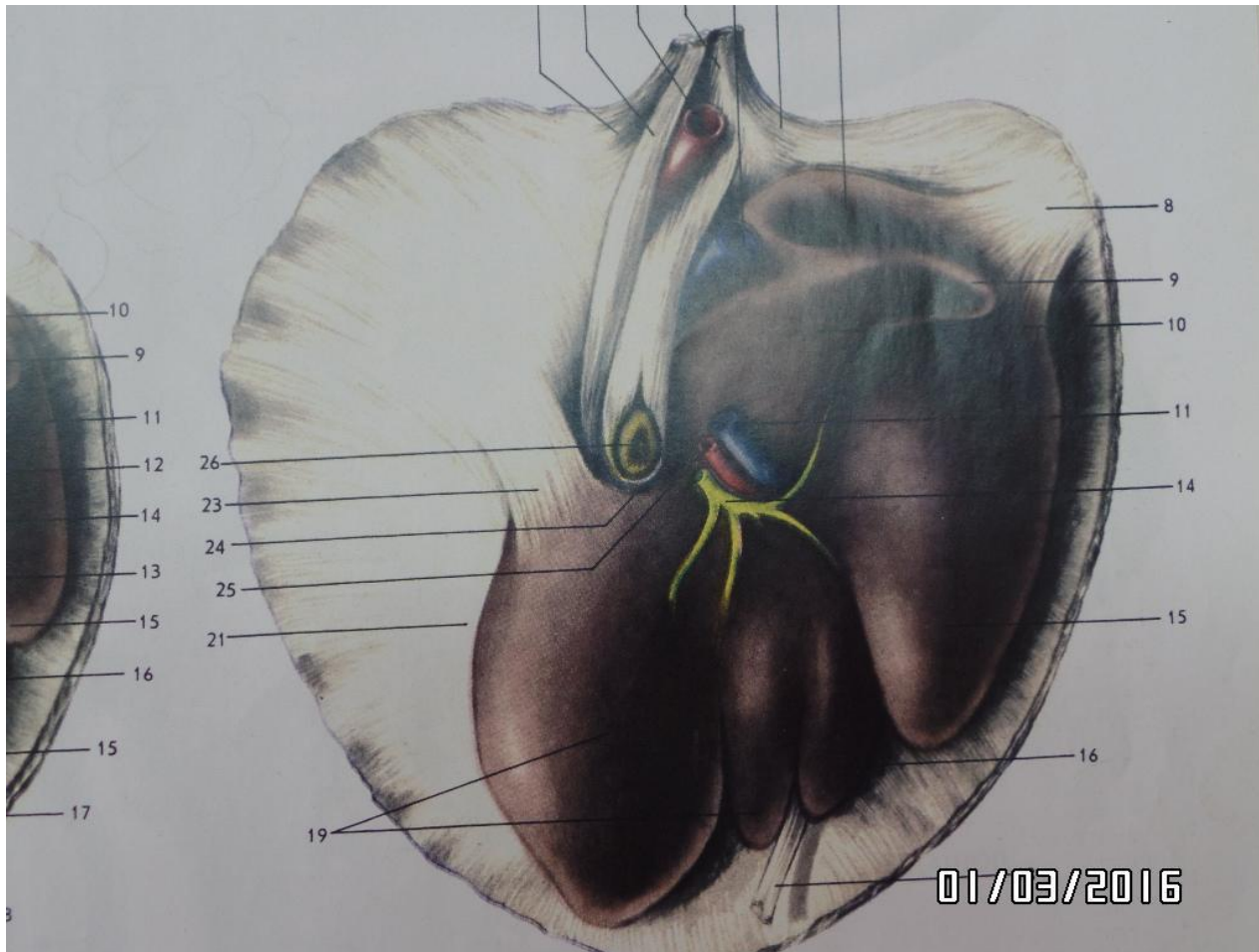
Топография : печень лошади

достигает в правом подреберье уровня середины 16 ребра, в левом подреберье – области 7-12 ребра, вентрально – нижней трети грудных концов ребер

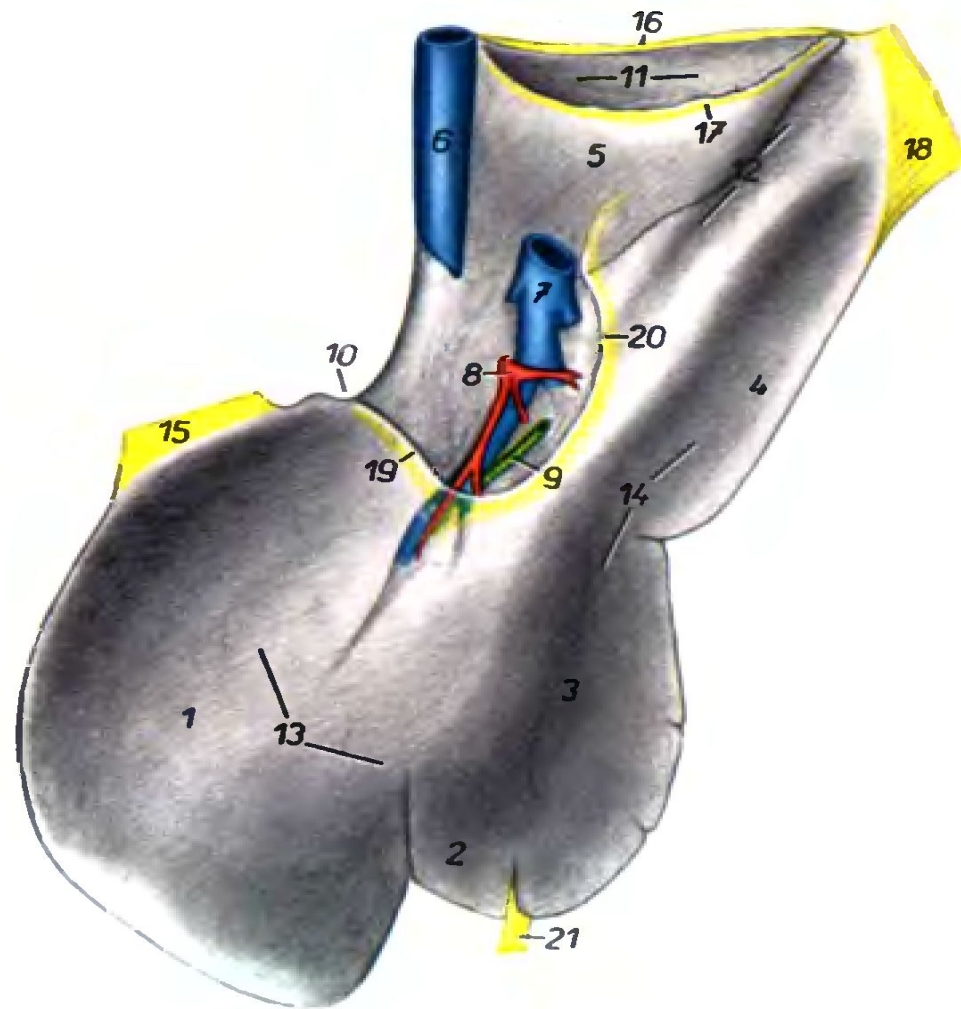


01/03/2016

Анатомическое строение печени



Печень лошади с висцеральной поверхности

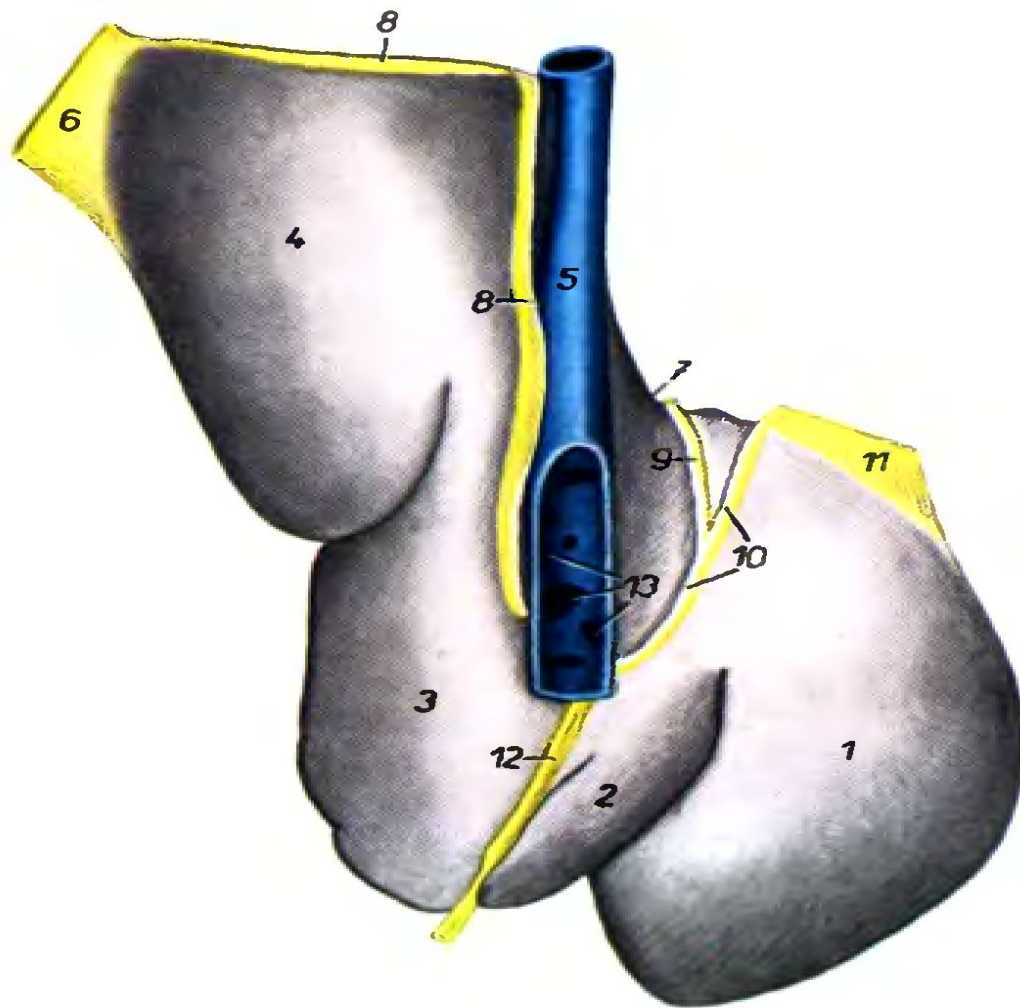


1. *lobus sinister lateralis* — левая доля
2. *lobus sinister medialis* — левая доля
3. *lobus quadratus* — квадратная доля
4. *lobus dexter* — правая доля
5. *processus caudatus lobi caudalis* — отросток хвостатой доли
6. *v. cava caudalis* — каудальная вена
7. *v. portae* — воротная вена
8. *a. hepatica propria* — печеночная артерия
9. *ductus hepaticus* — печеночный проток
10. *impressio oesophagica* — пищеводное вдавление
11. *impressio renalis* — почечное вдавление
12. *impressio duodenalis* — вдавление двенадцатиперстной кишки
13. *impressio gastrica* — желудочное вдавление
14. *impressio colica* — вдавление ободочной кишки

15. *lig. triangulare sinistrum* — левая треугольная связка
16. *lig. coronarium dextrum* — правая венечная связка
17. *lig. hepatorenale* — печеночнопочечная связка
18. *lig. triangulare dextrum* — правая треугольная связка

19. *lig. hepatogastricum* — желудочнопеченочная связка
20. *lig. hepatoduodenale* — связка двенадцатиперстной кишки и печени
21. *lig. teres et lig. falciforme* — круглая и серповидная связки

Печень лошади с диафрагмальной поверхностью



1. *lobus sinister lateralis* — левая латеральная доля
2. *lobus sinister medialis* — левая медиальная доля
3. *lobus quadratus* — квадратная доля
4. *lobus dexter* — правая доля
5. *v. cava caudalis* — каудальная полая вена

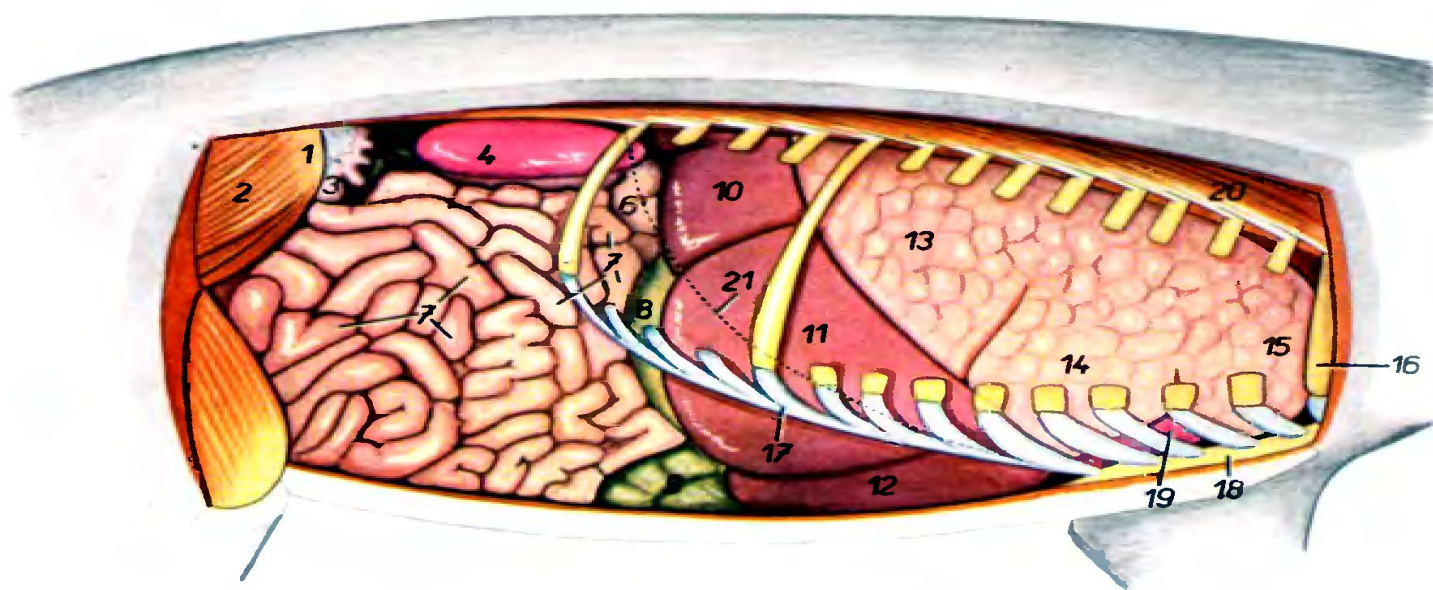
6. *lig. triangulare dextrum* — правая треугольная связка
7. *impressio oesophagica* — пищеводное вдавление
8. *lig. coronarium dextrum* — правая венечная связка
9. *lig. coronarium intermedium* — промежуточная венечная связка

10. *lig. coronarium sinistrum* — левая промежуточная связка
11. *lig. triangulare sinistrum* — левая треугольная связка
12. *lig. falciforme et lig. teres* — серповидная и круглая связки
13. *vv. hepaticae* — печеночные вены

Печень свиньи

Топография: печень **свиньи** располагается больше в правом подреберье, каудально достигая позвоночный конец 10-го ребра, вентрально - в области мечевидного отростка достигает брюшной стенки

Внутренности свиньи (молодой свиноматки) с правой стороны. Диафрагма удалена

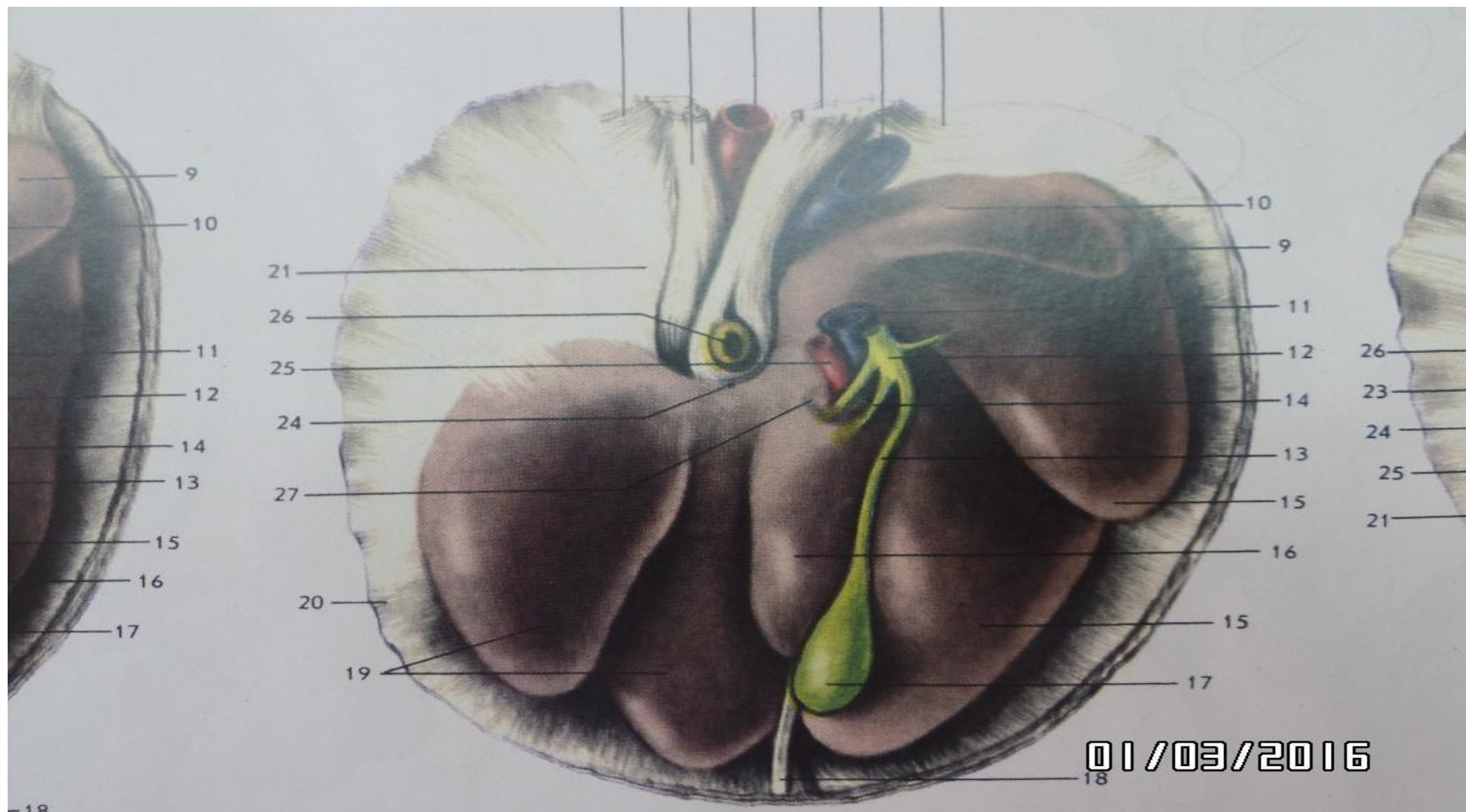


1. *tuber coxae* – наружный подвздошный бугор (маклок)
2. *m. gluteus medius* – средний ягодичный м.
3. *cornu uteri dextrum* – правый рог матки
4. *ren dexter* – правая почка
5. *colon descendens* – нисходящая часть ободочной кишки
6. *intestinum duodenum* – двенадцатиперстная кишка
7. *intestinum jejunum* – тощая кишка
8. *ventriculus (gaster)* – желудок

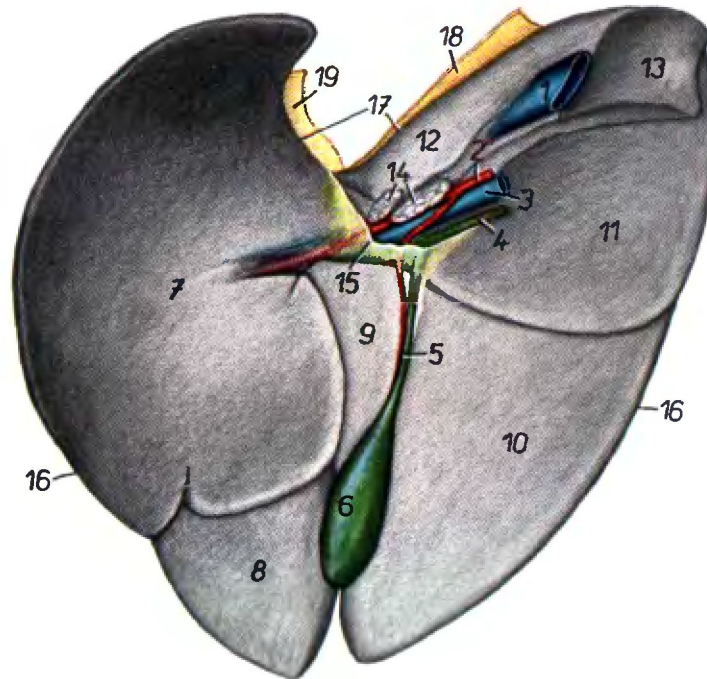
9. *ansa spiralis coli* – спиральная петля ободочной кишки
10. *lobus dexter lateralis hepatis* – правая латеральная доля печени
11. *lobus dexter medialis hepatis* – правая медиальная доля печени
12. *lobus sinister medialis* – левая медиальная доля печени
13. *lobus diaphragmaticus pulmonis* – диафрагмальная доля легкого

14. *lobus cardiacus pulmonis* – сердечная доля легкого
15. *lobus apicalis pulmonis* – верхушечная доля легкого
16. *costa I.* – I ребро
17. *arcus costarum* – реберная дуга
18. *sternum* – грудная кость
19. *cor* – сердце
20. *m. iliocostalis* – подвздошнореберный м.
21. *linea adhaesionis diaphragmatis* – линия прикрепления диафрагмы

Анатомическое строение печени



Печень свиньи с висцеральной поверхности



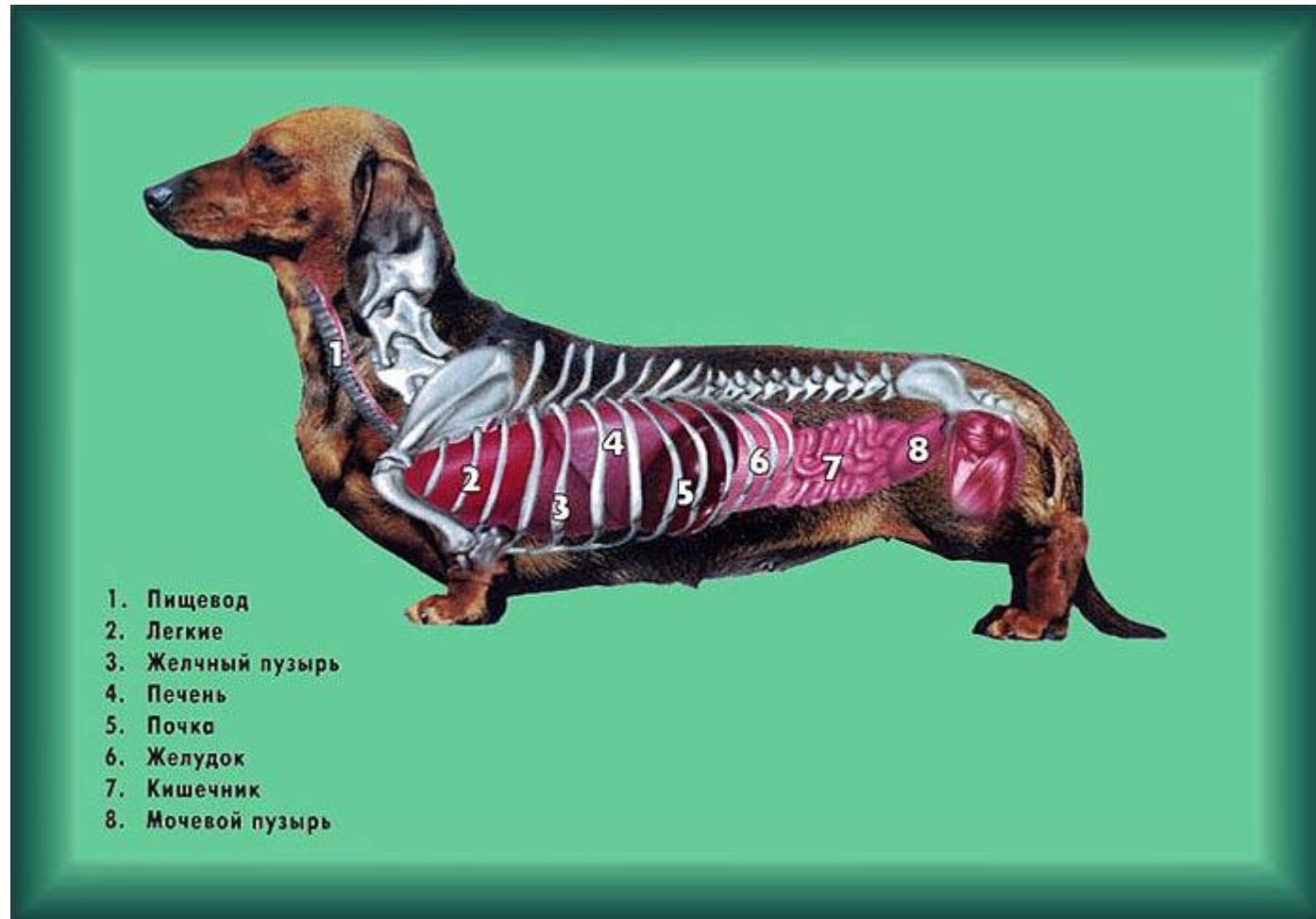
1. *v. cava caudalis* — каудальная полая вена
2. *a. hepatica propria* — печеночная артерия
3. *v. portae* — воротная вена
4. *ductus choledochus* — желчный проток
5. *ductus cysticus* — пузырный проток
6. *vesica fellea* — желчный пузырь
7. *lobus sinister lateralis* — левая латеральная доля
8. *lobus sinister medialis* — левая медиальная доля

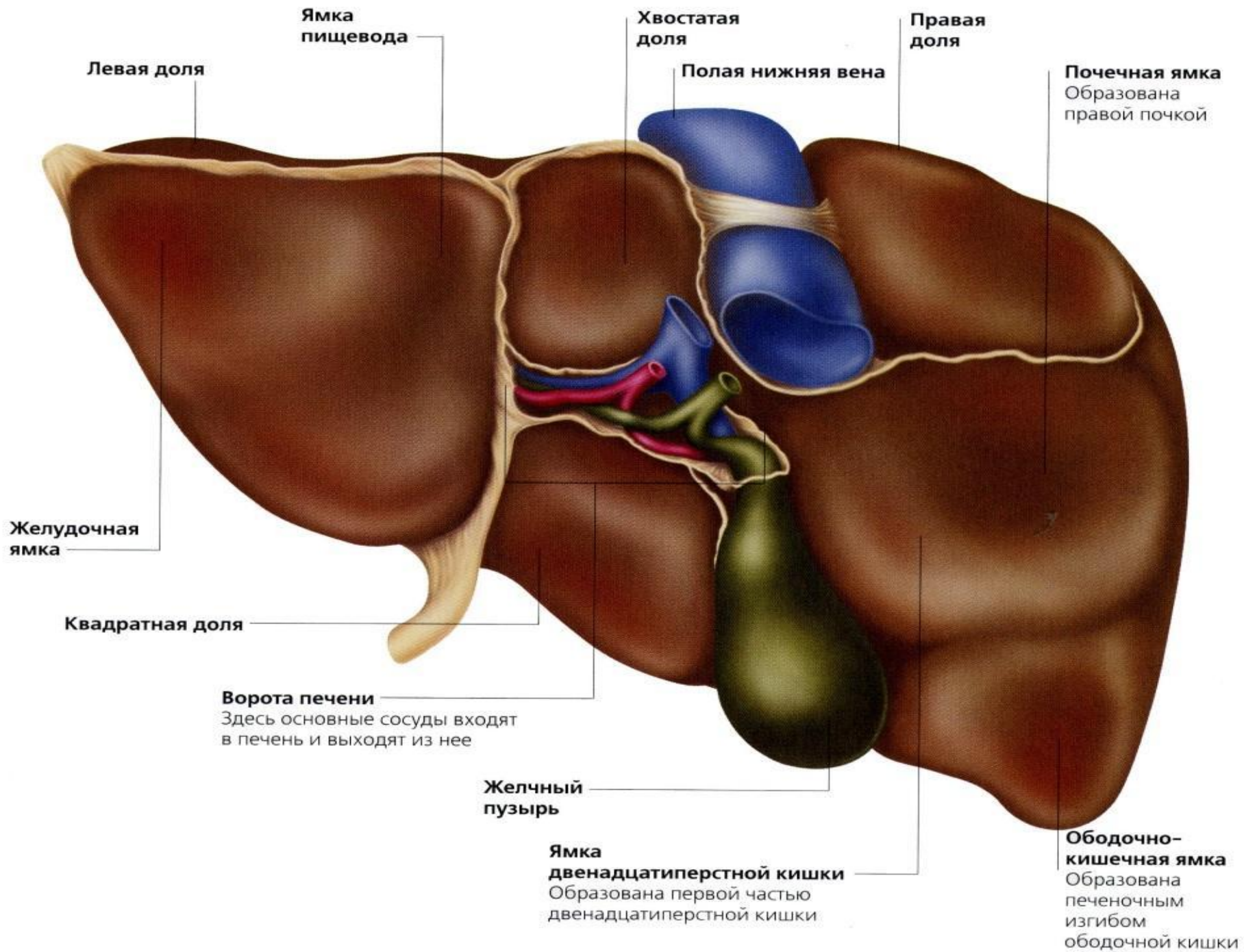
9. *lobus quadratus* — квадратная доля
10. *lobus dexter medialis* — правая медиальная доля
11. *lobus dexter lateralis* — правая латеральная доля
12. *lobus caudatus* — хвостатая доля
13. *processus caudatus (cum impressione renale)* — хвостатый отросток (с почечным вдавлением)

14. *lpp. hepatici* — печеночные лимфоузлы
15. *omentum minus* — малый сальник
16. *margo acutus* — острый край
17. *margo obtusus* — тупой край
18. *lig. coronarium dextrum* — правая венечная связка
19. *lig. coronarium sinistrum* — левая венечная связка

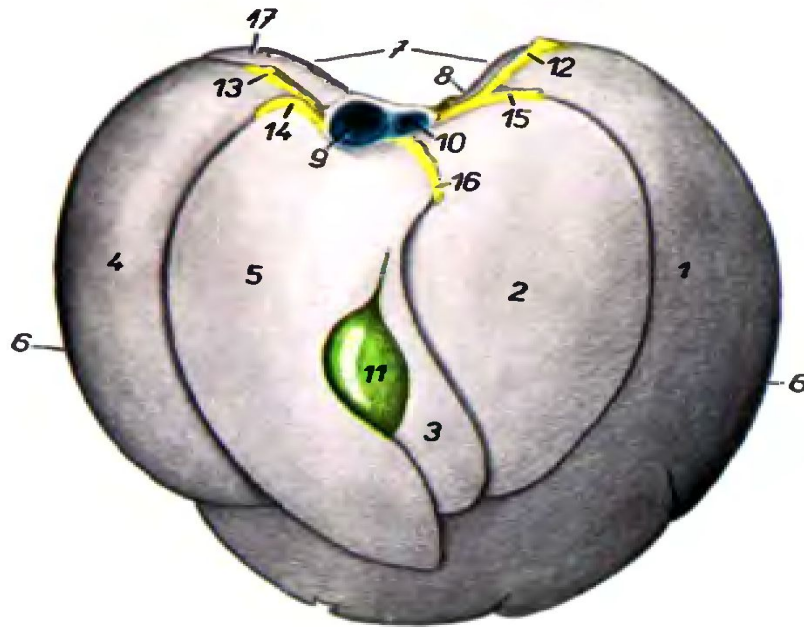
Печень собаки

Топография: печень собаки располагается *в правом и левом подреберьях и в области мечевидного хряща, прилегая к брюшной стенке*





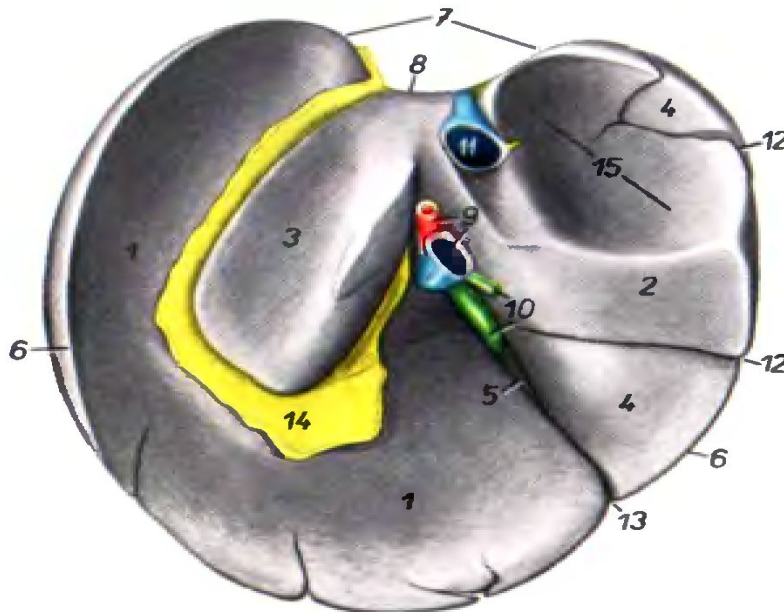
Печень собаки с диафрагмальной поверхностью



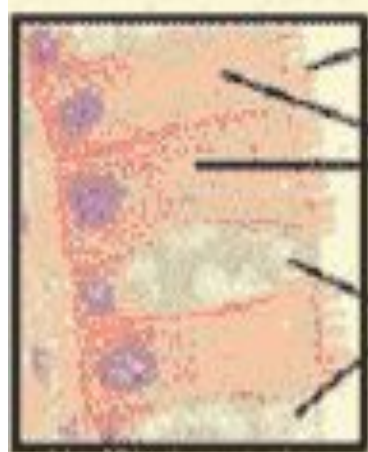
1. lobus sinister lateralis — левая латеральная доля
2. lobus sinister medialis — левая медиальная доля
3. lobus quadratus — квадратная доля
4. lobus dexter lateralis — правая латеральная доля
5. lobus dexter medialis — правая медиальная доля
6. margo acutus — острый край
7. margo obtusus — тупой край
8. impressio oesophagica — пищеводное вдавление
9. vena cava caudalis — каудальная полая вена
10. v. hepatica — печеночная вена
11. vesica fellea — желчный пузырь
12. lig. triangulare sinisterum — левая треугольная связка
13. lig. triangulare dextrum — правая треугольная связка
14. lig. coronarium dextrum — правая венечная связка
15. lig. coronarium sinisterum — левая венечная связка
16. lig. falciforme et lig. teres — серповидная связка и круглая связка
17. processus caudatus — хвостатый отросток

Печень собаки с каудальной поверхностью

Рис. 190



1. lobus sinister lateralis (cum impressione gastrica) — левая латеральная доля с желудочным вдавлением
- 2., 3. lobus caudatus — хвостатая доля
2. processus caudatus — хвостатый отросток
3. processus papillaris (s. processus omentalis) — сосцевидный отросток
4. lobus dexter lateralis — правая латеральная доля
5. lobus dexter medialis — правая медиальная доля
6. margo acutus — острый край
7. margo obtusus — тупой край
8. impressio oesophagica — пищеводное вдавление
9. v. portae, a. hepatica propria — воротная вена, печеночная артерия
10. vesica fellea, ductus choledochus — желчный пузырь, желчный проток
11. v. cava caudalis — каудальная полая вена
12. incisurae interlobares — междолевые вырезки
13. incisura vesicae felleae — вырезка желчного пузыря
14. omentum minus — малый сальник
15. impressio renalis — почечное вдавление



Микроворсинки

Эпителиальные клетки

Бокаловидные клетки

Ворсинки

Крипты Либержюна

Слизистая оболочка мышечного слоя

Пейеровы бляшки

Циркулярный мышечный слой

Продольный мышечный слой

Слизистый слой

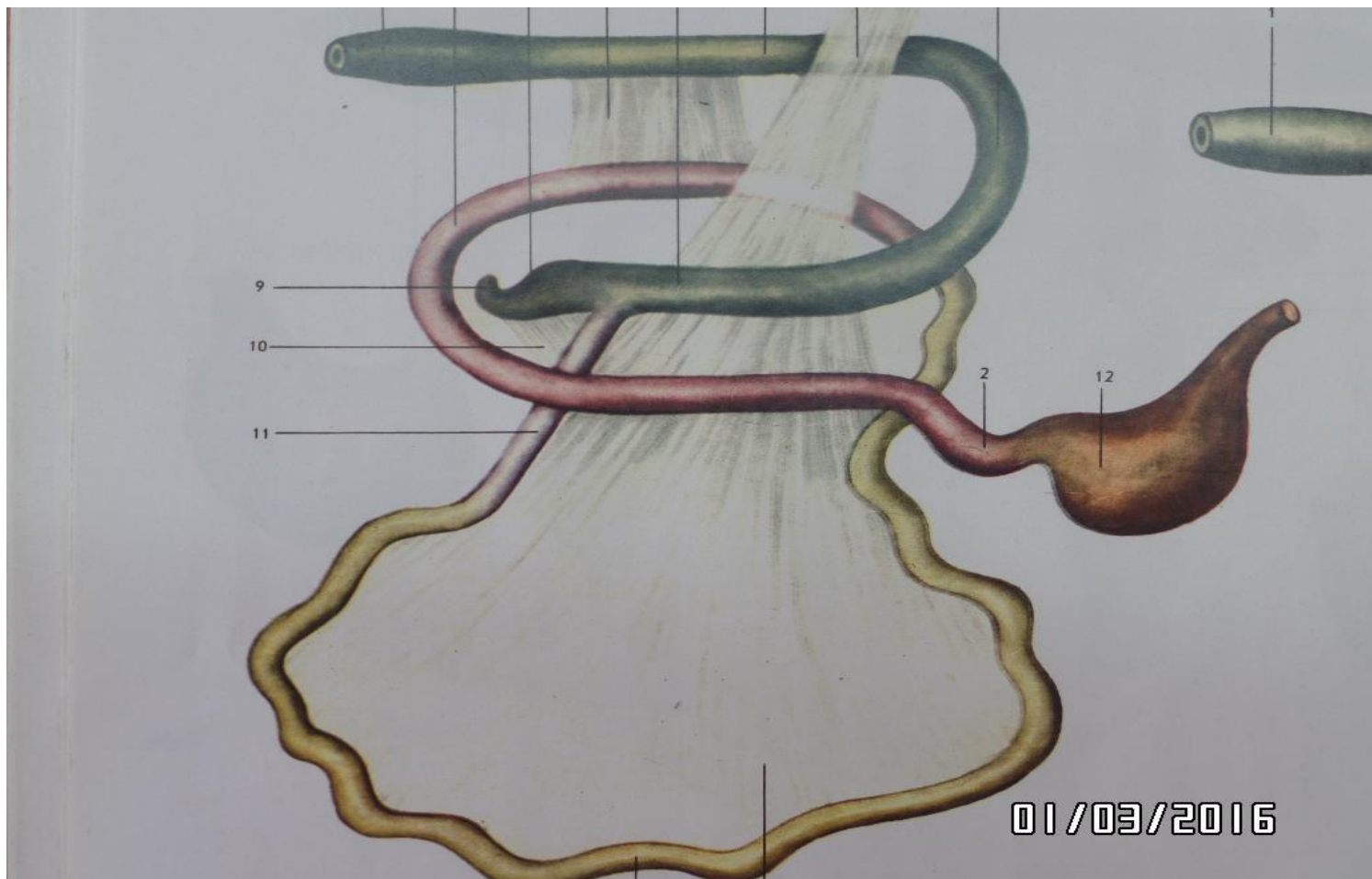
Подслизистый слой

Внешний мышечный слой

Сероза

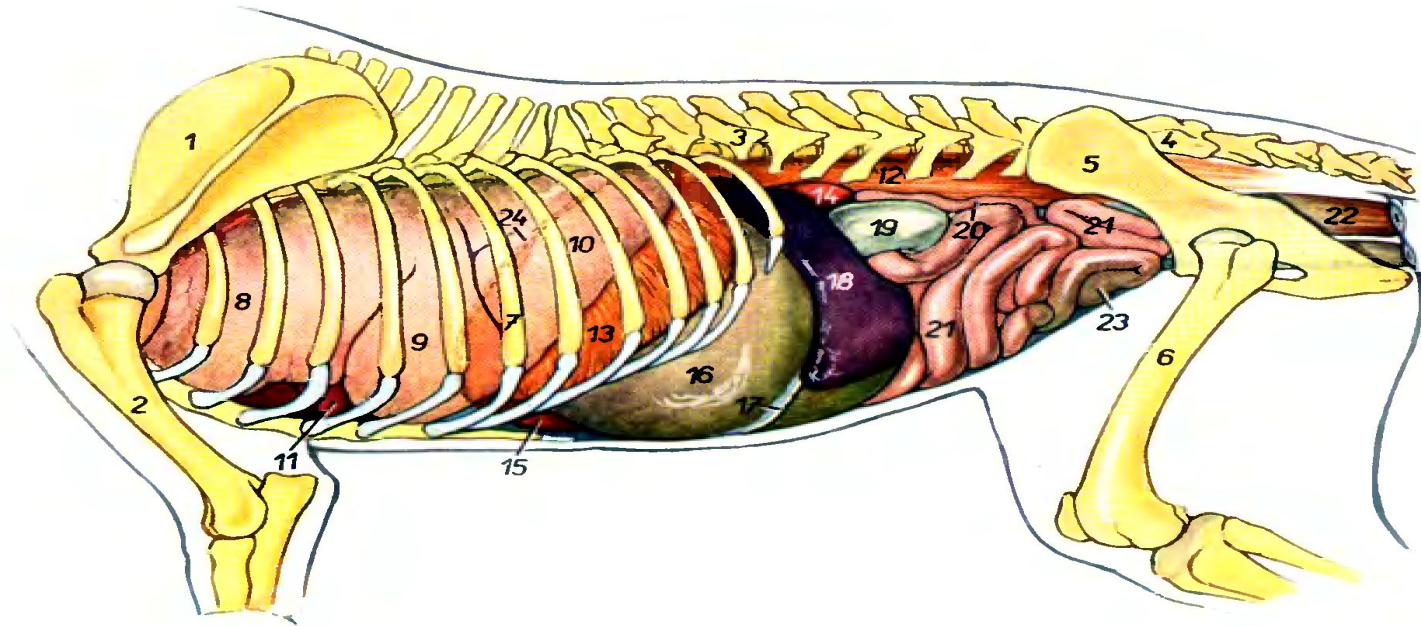


Тонкий и толстый отделы кишечника собаки



Топография внутренних органов собаки (левая сторона)

Внутренние органы собаки с левой стороны

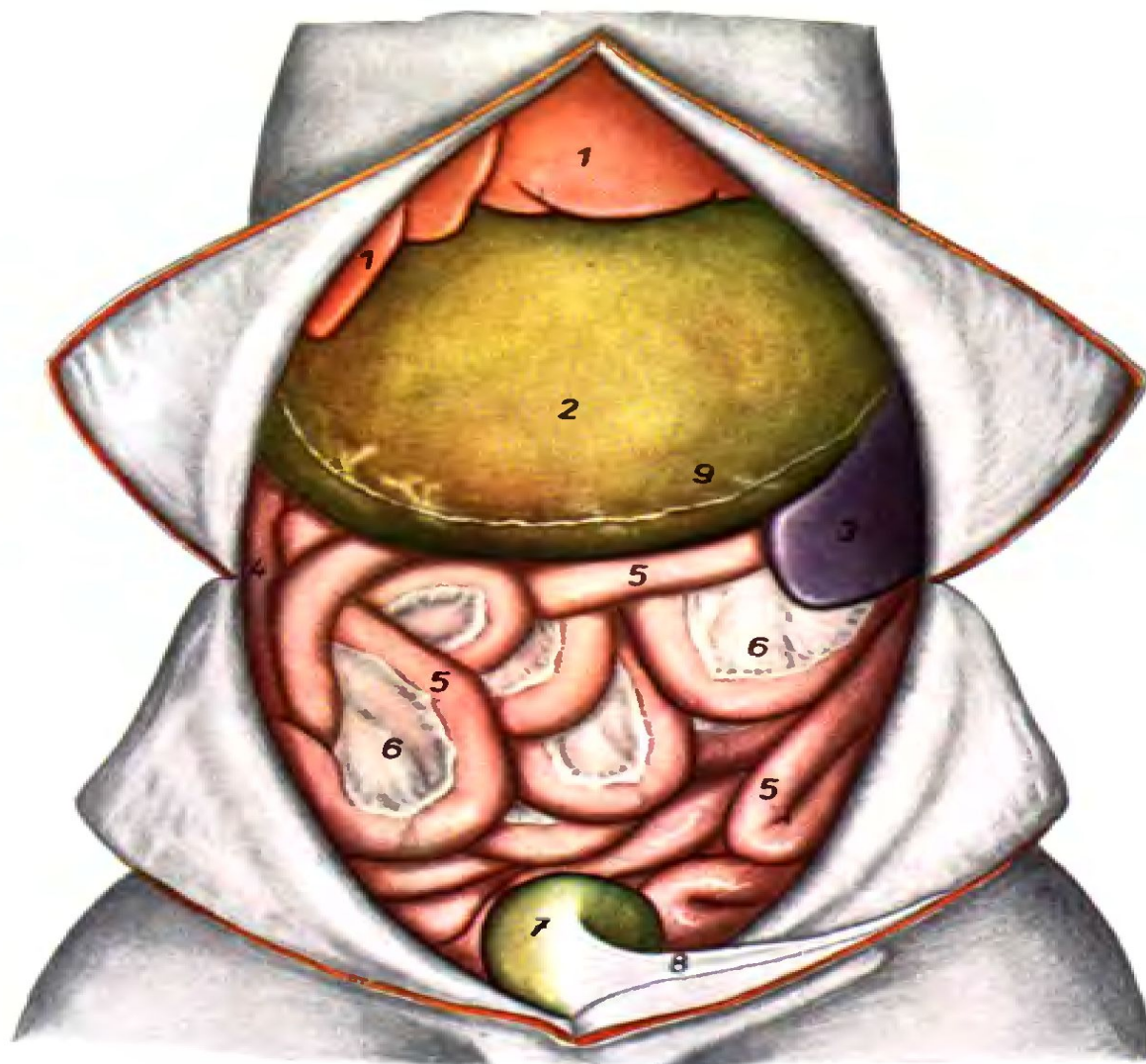


1. *scapula* — лопатка
2. *humerus* — плечевая кость
3. *vertebra lumbalis I.* — I поясничный позвонок
4. *os sacrum* — крестцовая кость
5. *os coxae* — тазовая кость
6. *femur* — бедренная кость
7. *costa VII.* — VII ребро
8. *lobus apicalis pulmonis* — верхушечная доля легкого
9. *lobus cardiacus pulmonis* — сердечная доля легкого

10. *lobus diaphragmaticus pulmonis* — диафрагменная доля легкого
11. *cor* — сердце
12. *mm. psoadici* — поясничные м.м.
13. *pars costalis diaphragmatis* — реберная часть диафрагмы
14. *ren sinister* — левая почка
15. *hepar* — печень
16. *ventriculus (gaster)* — желудок (средне наполненный)
17. *insertio omenti majoris* — прикрепление большого сальника

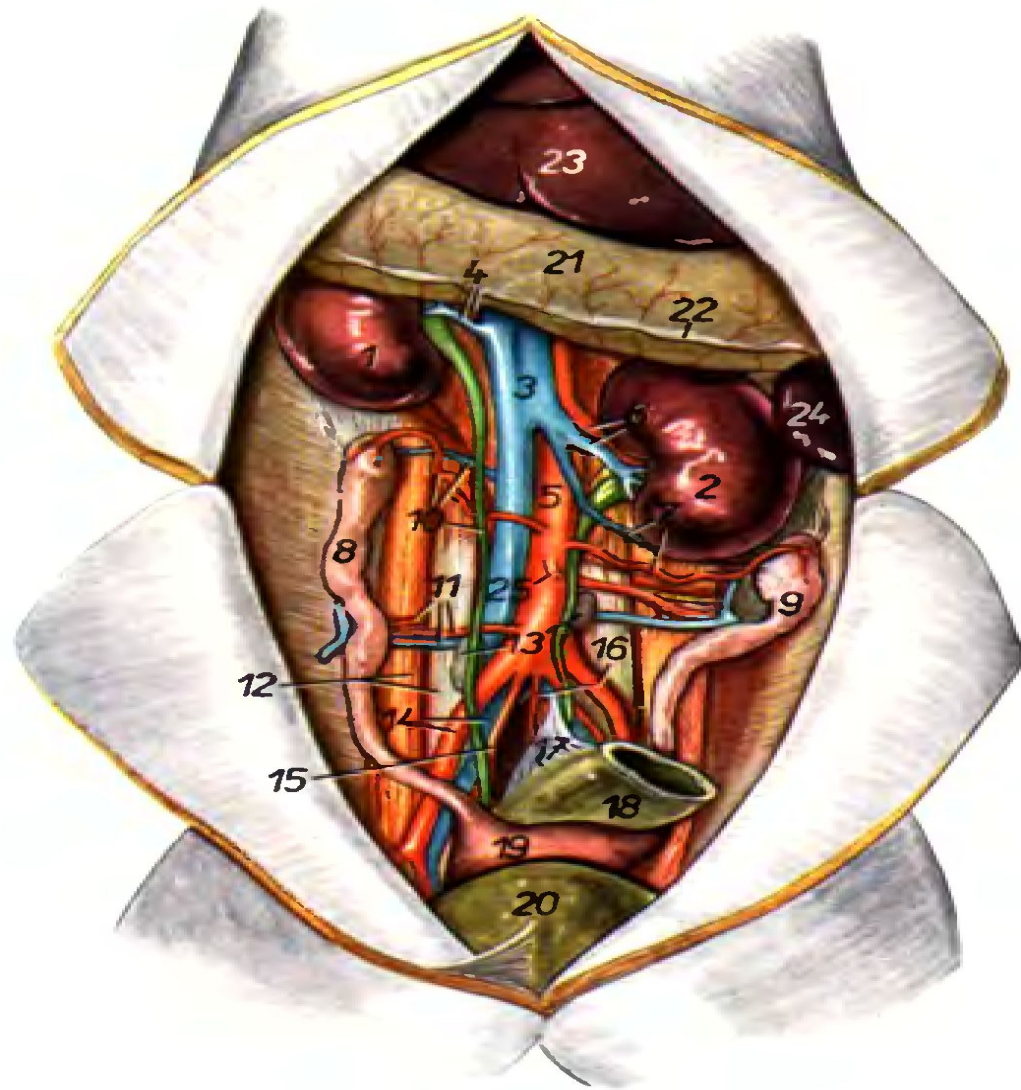
18. *lien* — селезенка
19. *colon descendens* — нисходящая часть ободочной кишки
20. *cornu uteri sinistrum* — левый рог матки
21. *intestinum jejunum* — тощая кишка
22. *intestinum rectum* — прямая кишка
23. *vesica urinaria (in projectione)* — мочевой пузырь (проекция)
24. *cupula diaphragmatis in projectione* — купол диафрагмы (проекция)

Брюшные органы собаки с вентральной стороны после удаления брюшной стенки и большого сальника

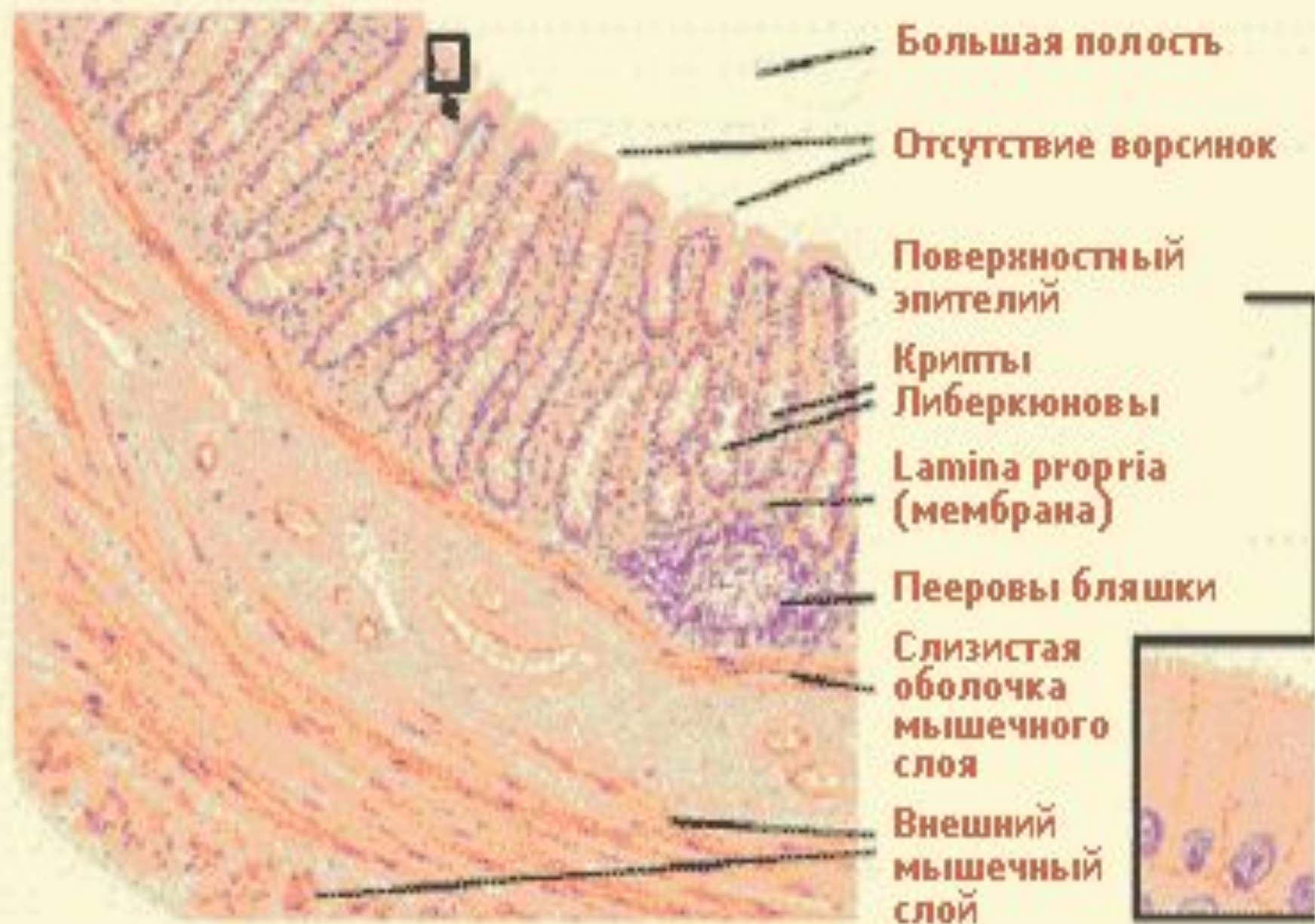


1. *hepar* — печень
2. *gaster* — желудок (наполненный)
3. *lien* — селезенка
4. *intestinum duodenum* — двенадцатиперстная кишка
5. *intestinum jejunum* — тощая кишка
6. *mesojejunum* — брыжейка тощей кишки
7. *vesica urinaria* — мочевой пузырь
8. *lig. vesicoumbilicale* — пузырнопупочная связка
9. *insertio omenti majoris* — прикрепление большого сальника

Топография органов дорсального отдела брюшной полости собаки



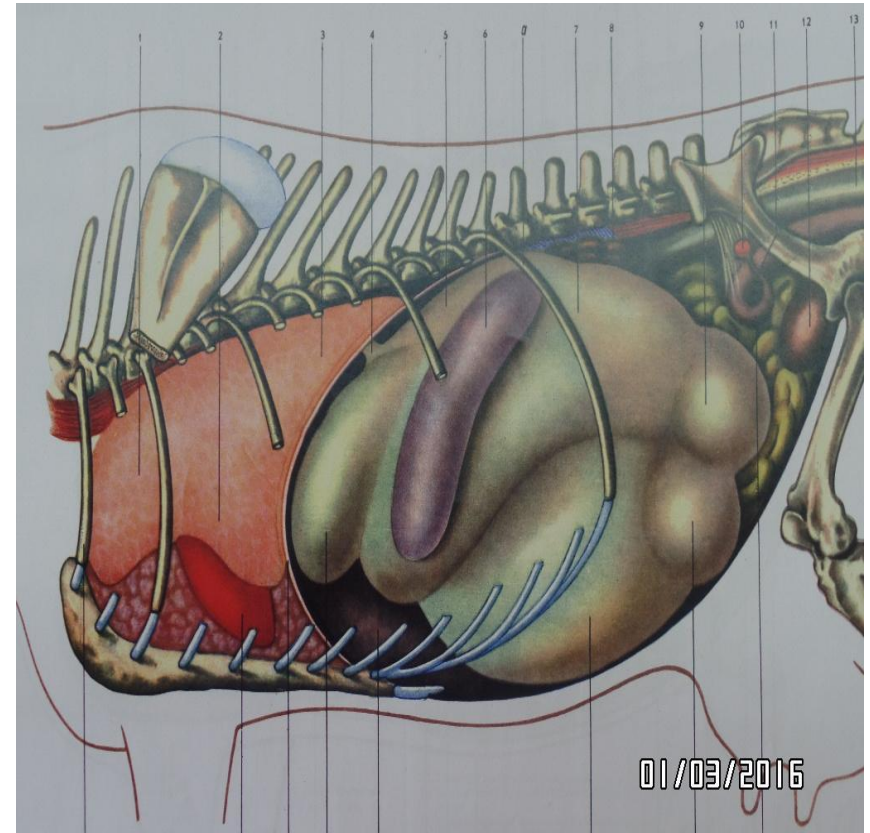
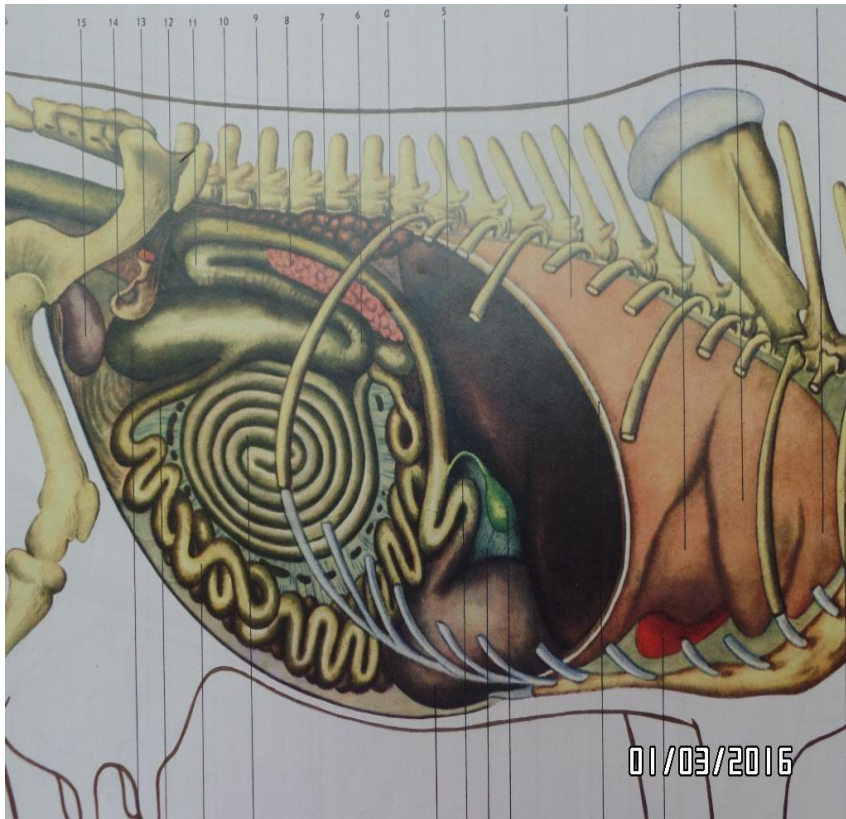
1. *ren dexter* — правая почка
2. *ren sinister* — левая почка
3. *v. cava caudalis* — каудальная полая вена
4. *a. et v. renalis dextra* — правая почечная арт. и вена
5. *aorta* — аорта
6. *a. et v. renalis sinistra* — левая почечная арт. и вена
7. *a. et v. spermatica interna (sinistra)* — левая внутренняя семенная арт. и вена
8. *cornu uteri dextrum* — правый рог матки
9. *cornu uteri sinistrum* — левый рог матки
10. *a. et v. spermatica interna (dextra), ureter dexter* — правая внутренняя семенная арт. и вена, правый мочеточник
11. *a. et v. circumflexa ilium profunda. n. ilio-inguinalis* — окружная глубокая подвздошная арт. и вена, подвздошнопаховый нерв
12. *m. psoas major et m. quadratus lumborum* — большой поясничный м., квадратный поясничный м.
13. *Inn. lumbales aortici* — аортальные поясничные лимфоузлы
14. *a. iliaca externa, v. iliaca communis* — наружная подвздошная арт., общая подвздошная вена
15. *a. iliaca interna (s. hypogastrica)* — внутренняя подвздошная арт.
16. *a. sacralis media* — средняя крестцовая арт.
17. *mesenterium caudale* — каудальная брыжейка
18. *colon descendens* — нисходящая часть ободочной кишки
19. *corpus uteri* — тело матки
20. *vesica urinaria* — мочевого пузыря
21. *gaster* — желудок
22. *insertio omenti majoris* — линия прикрепления большого сальника
23. *hepar* — печень
24. *lien* — селезенка
25. *a. mesenterica caudalis* — каудальная брыжеечная артерия



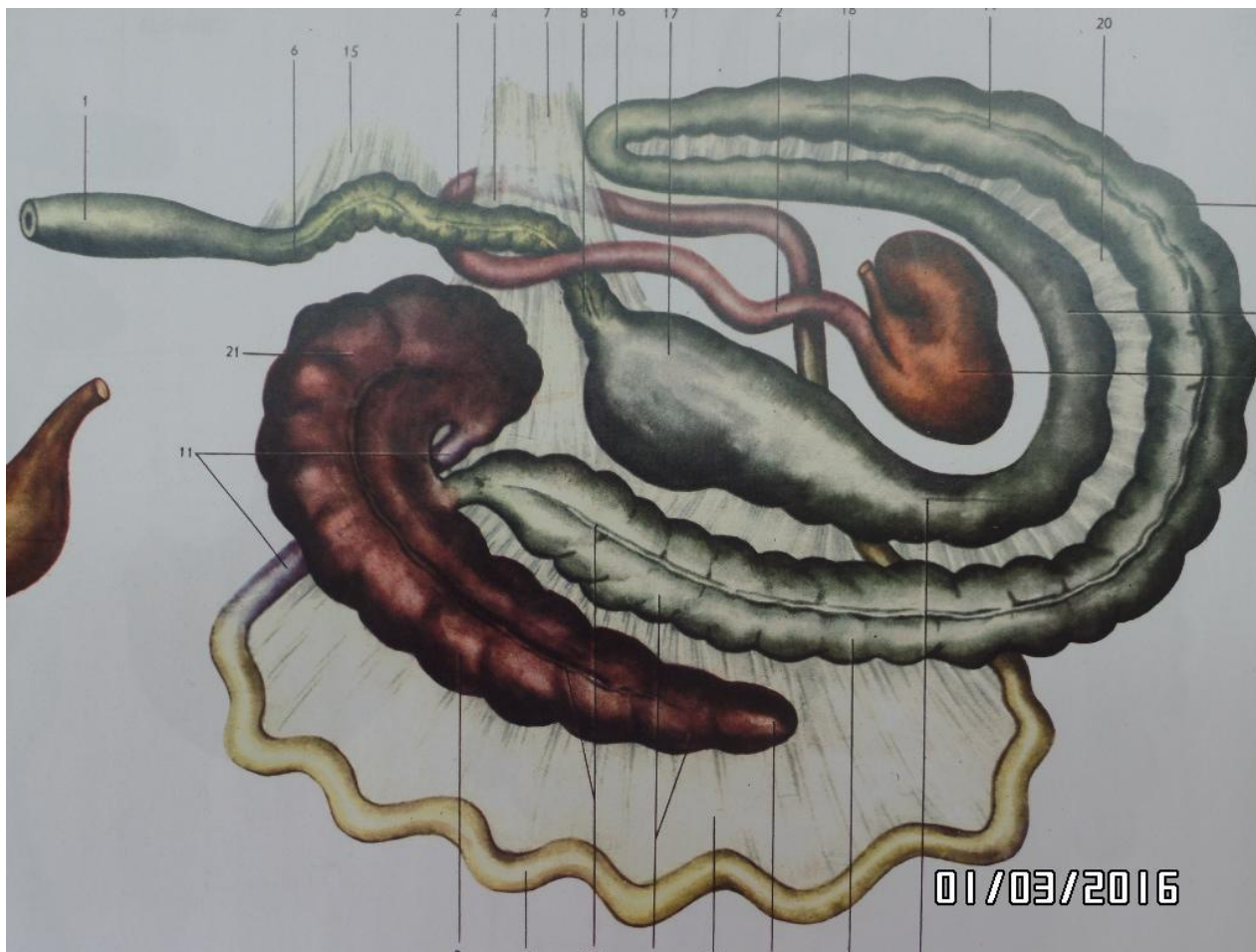
Тонкий и толстый отделы кишечника крупного рогатого скота



Топография: вид сбоку тонкий и толстый отделы кишечника коровы

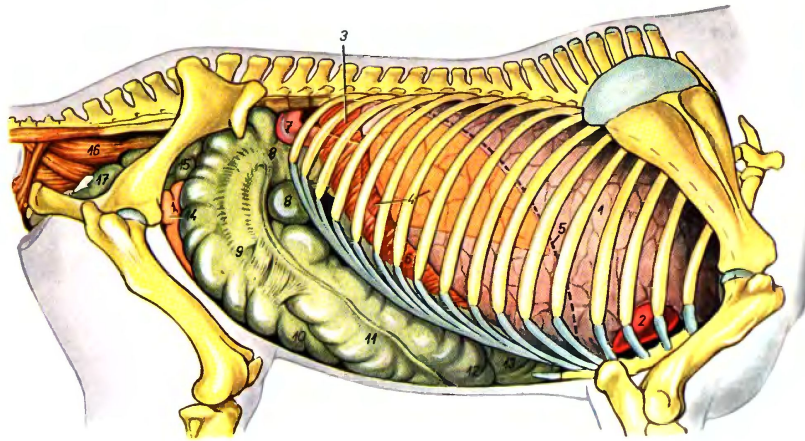


Тонкий и толстый отделы кишечника лошади



Топография внутренних органов (положение с правой и левой сторон)

Положение внутренних органов лошади с правой стороны

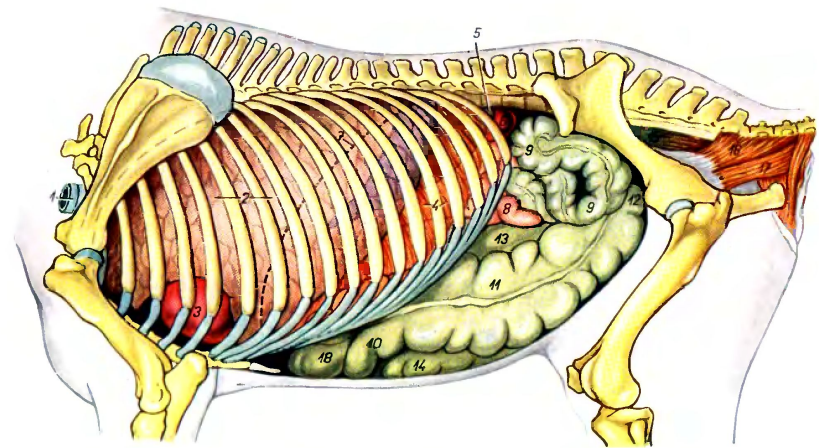


1. *pulmones* – легкие
2. *cor* – сердце
3. *ren dexter* (in projectione) – контур правой почки
4. *hepar* (in projectione) – печень (прикрыта диафрагмой и легким)
5. *contura diaphragmatis in projectione* – контур купола диафрагмы
6. *pars costalis diaphragmatis* – реберная часть диафрагмы

7. *intestinum duodenum* – двенадцатиперстная кишка
8. *caecum oesophagi* – головка слепой кишки
9. *corpus caeci* – тело слепой кишки
10. *apex caeci* – верхушка слепой кишки
11. *colon ventrale dextrum* – вентральное правое положение ободочной кишки
12. *flexura diaphragmatica ventralis* – вентральный диафрагмальный изгиб ободочной кишки

13. *flexura diaphragmatica dorsalis* – дорсальный диафрагмальный изгиб ободочной кишки
14. *intestinum jejunum* – петли тощей кишки
15. *flexura pelvina coli* – тазовый изгиб ободочной кишки
16. *intestinum rectum* – прямая кишка
17. *vesica urinaria* – мочевой пузырь

Положение внутренних органов лошади с левой стороны

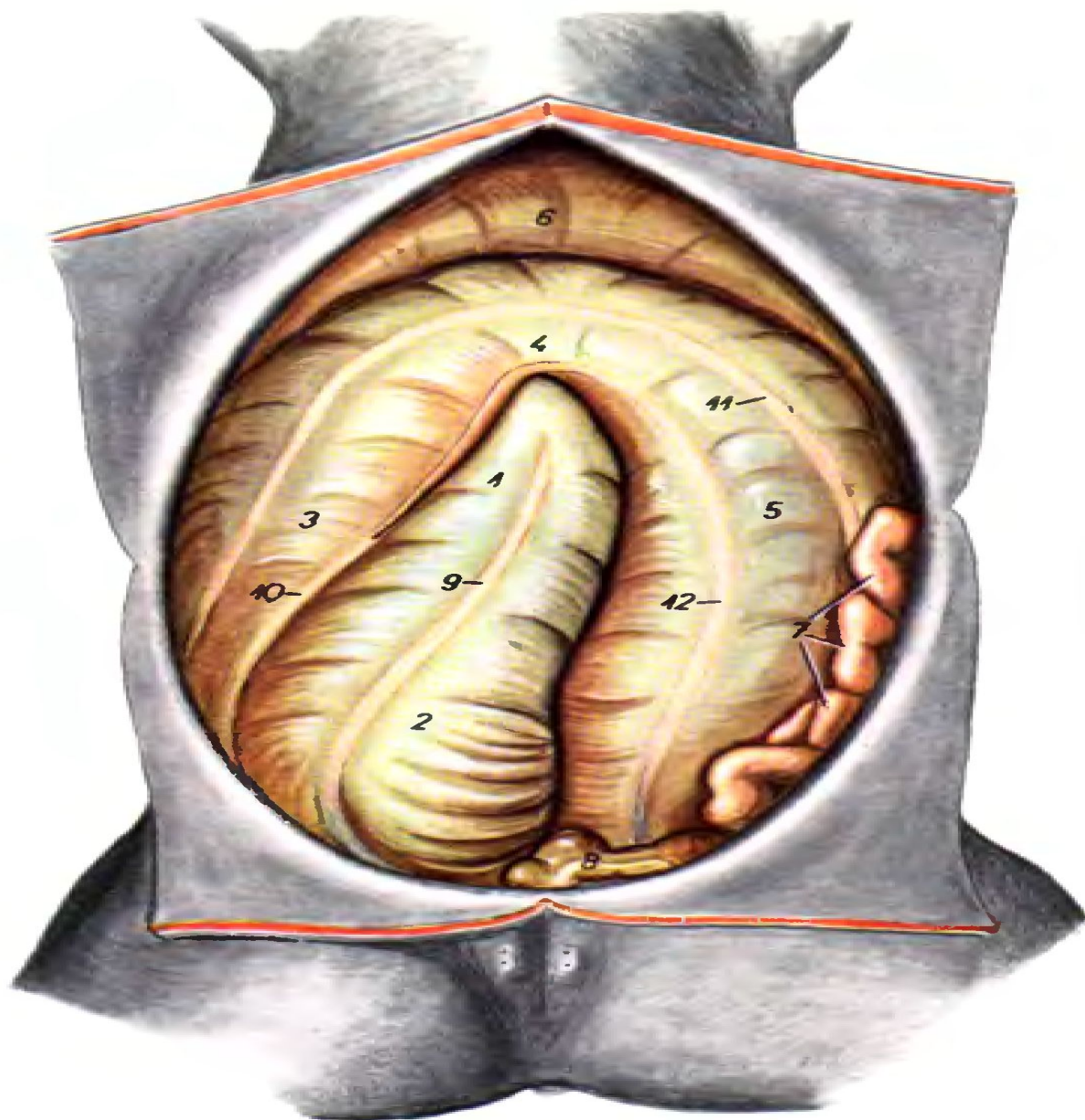


1. *trachea* – трахея
2. *pulmones* – легкие
3. *cor* – сердце
4. *pars costalis diaphragmatis* – реберная часть диафрагмы
5. *hepar* (partim in projectione) – селезенка (в большей своей части прикрыта диафрагмой)
6. *ren sinister* – левая почка
7. *contura diaphragmatis in projectione* – контур купола диафрагмы

8. *intestinum jejunum* – тощая кишка
9. *colon mitis* – малая ободочная кишка
10. *flexura diaphragmatica ventralis* – вентральный диафрагмальный изгиб ободочной кишки
11. *colon ventrale sinister* – левое вентральное положение ободочной кишки
12. *flexura pelvina coli* – тазовый изгиб ободочной кишки

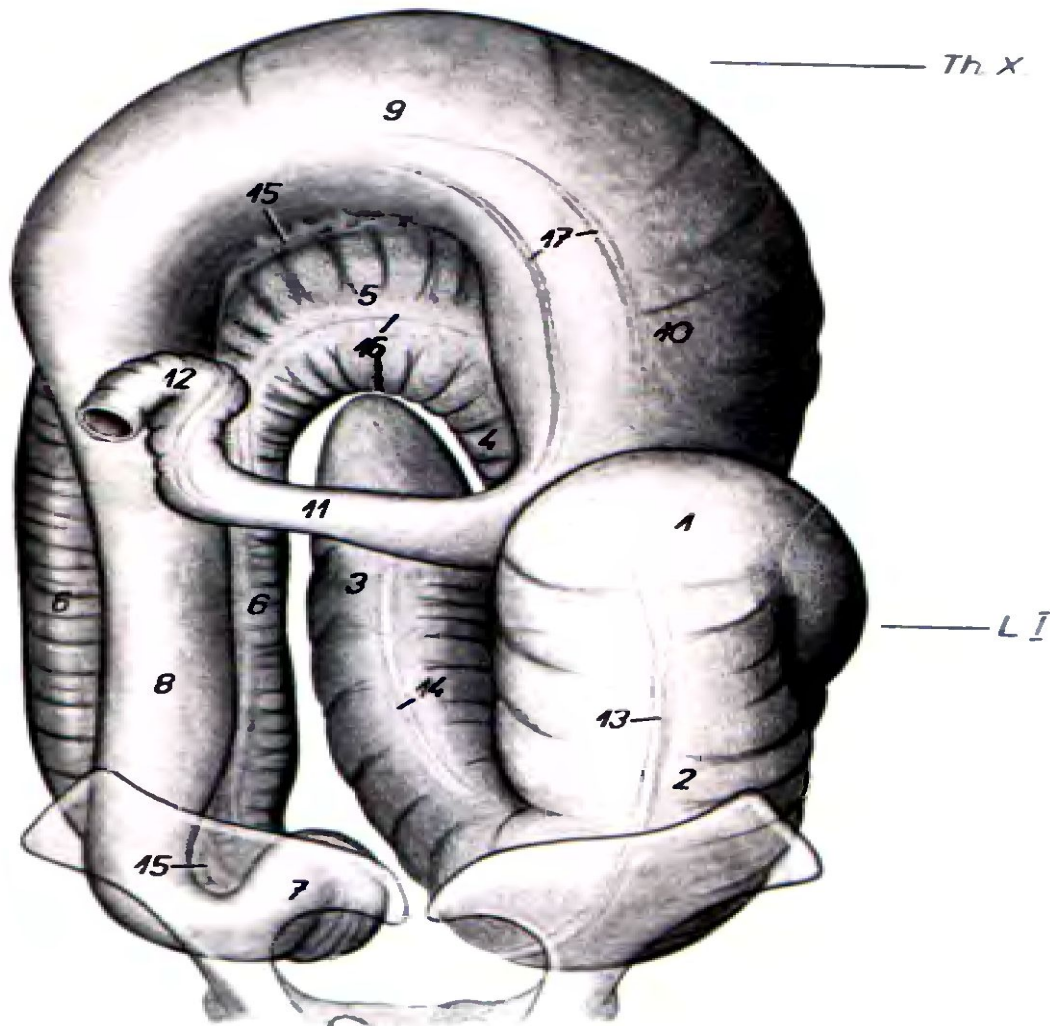
13. *colon dorsale sinister* – левое дорсальное положение ободочной кишки
14. *apex caeci* – верхушка слепой кишки
15. *intestinum rectum* – прямая кишка
16. *m. sacrospinus* – хвостовой м.
17. *m. levator ani* – подниматель ануса
18. *flexura diaphragmatica dorsalis* – дорсальный диафрагмальный изгиб ободочной кишки

*Кишечник лошади с вентральной поверхности
после удаления брюшной стенки*



1. *apex caeci* — верхушка слепой кишки
2. *corpus caeci* — тело слепой кишки
3. *colon ventrale dextrum* — правое вентральное положение ободочной кишки
4. *flexura diaphragmatica ventralis* — вентральный диафрагмальный изгиб
5. *colon ventrale sinistrum* — левое вентральное положение
6. *flexura diaphragmatica dorsalis* — дорсальный диафрагмальный изгиб
7. *intestinum jejunum* — тощая кишка
8. *colon minus* — малая ободочная кишка
9. *taenia ventralis caeci* — вентральная тения слепой кишки
10. *taenia lateralis caeci et lig. caecosolicum* — латеральная тения слепой кишки и связка слепой и ободочной кишки
11. *taenia lateralis ansae ventralis* — латеральная тения вентральной петли
12. *taenia ventralis ansae ventralis* — вентральная тения вентральной петли

Слепая кишка лошади с дорсальной поверхности



1. *caput caeci* — головка слепой кишки
2. *corpus caeci* — тело слепой кишки
3. *apex caeci* — верхушка слепой кишки
4. *colon ventrale dextrum* — правое ventральное положение

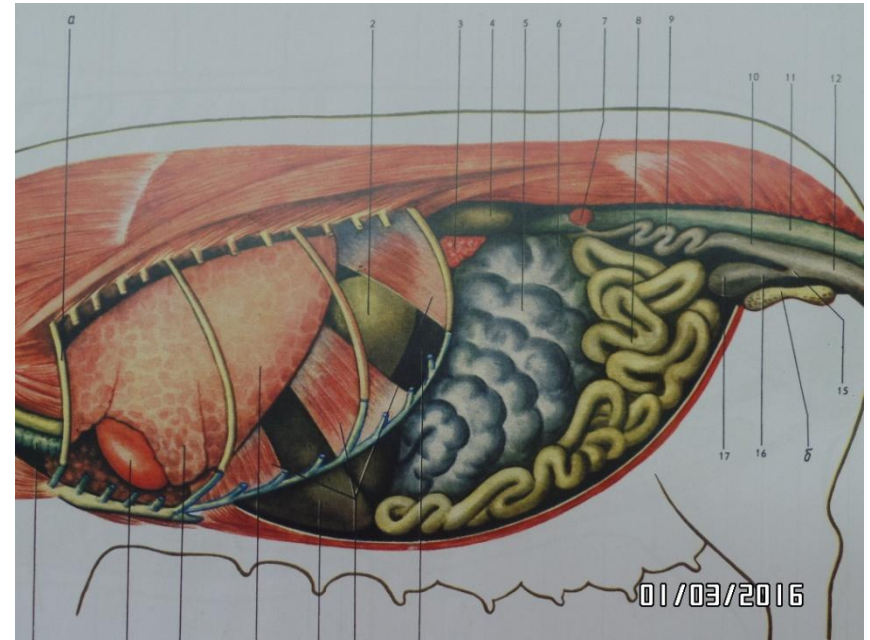
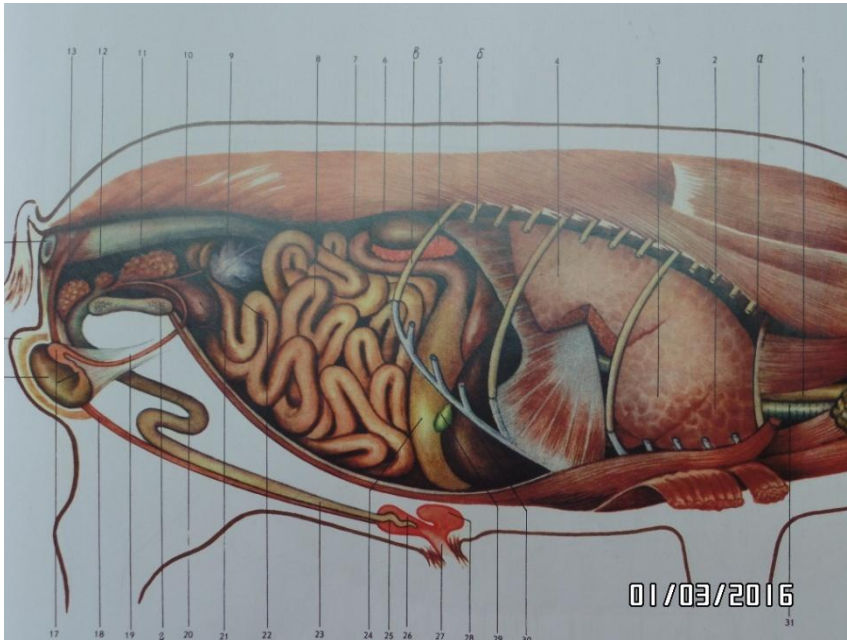
5. *flexura diaphragmatica ventralis* — ventральное диафрагмальное положение
8. *colon ventrale sinistrum* — левое ventральное положение
7. *flexura pelvina* — тазовая кривизна

8. *colon dorsale sinistrum* — левое дорсальное положение
9. *flexura diaphragmatica dorsalis* — дорсальное диафрагмальное положение
10. *colon dorsale dextrum* — правое дорсальное положение
11. *colon transversum* — поперечное колено ободочной кишки
12. *colon minus* — малая ободочная кишка
13. *taenia ventralis caeci* — ventральная тения слепой кишки
14. *taenia medialis caeci* — медиальная тения слепой кишки
15. *lig. intercolicum s. mesocolon majus* — брыжейка между положениями ободочной кишки
16. *taenia libera anse ventralis* — свободная тения ventральной петли
17. *taeniae anse dorsalis* — тении дорсальной петли

Тонкий и толстый отделы кишечника СВИНЬИ



Топография внутренних органов свиньи (положение с правой и левой сторон)



**СПАСИБО
ЗА ВНИМАНИЕ !**