

Производство и продажа декоративного щебня

Абдуллаев Арсений 15 лет, г.
Междуреченск



Декоративная щепа. Где?

- Садовые участки дачи,
- Парки скверы газоны набережные и т.п.,
- Цветники клумбы комнатные растения,
- Детские площадки,
- Беговые дорожки,
- Надгробия



Декоративная щепа на сегодняшний день является самым мощным “оружием” ландшафтных дизайнеров, т.к. может быть разных фракций, цветов и марки. Стабилен ко всем погодным условиям на протяжении 5 лет. Может быть использован как для выкладывания различных рисунков, так и для оформления ландшафта.

Пользуется большим спросом как у компаний по облагораживанию городов, так и у владельцев собственных домов, которые решили облагородить приусадебную территорию.



Описание предприятия:

ООО "Ландшафт строй" будет основан в начале второго квартала 2017 года с системой налогообложения УСН 6% по юр. адресу Кемеровская обл., г. Междуреченск, Строителей, 30.

Численность сотрудников на начальном этапе будет составлять 5 человек (включая собственника):

- Бетономешальщик
- Упаковщик
- Бухгалтер
- Директор
- Укладчик

К середине третьего квартала штат сотрудников будет увеличен еще на 4 человека:

- Маркетолог
- Менеджер по продажам
- Второй бетономешальщик
- Водитель

Также в будущем будет приобретен собственный грузовой автотранспорт

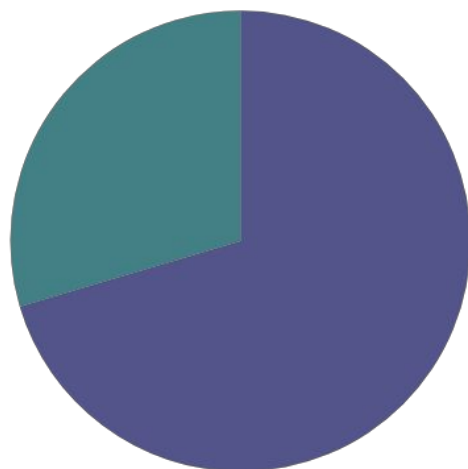


Анализ рынка:

На данном рынке по производству, продаже и укладке декоративного щебня имеется одно конкурентоспособное предприятие на уровне области (но оно далеко). У нас будут уникальные предложения, системы бонусов и скидок, которые подойдут каждому клиенту. А также быстрые поставки в любой населенный пункт Кемеровской области.

Т.к. в Кемеровской области много частных домов и дачных участков, а аналогов моего предприятия пока немного, то спрос на предлагаемый товар будет велик на протяжении 2-3 лет.

Бизнес преимущественно сезонный, ориентированный на людей со средним уровнем дохода и выше, а также на муниципалитет.



■ 1
■ 2

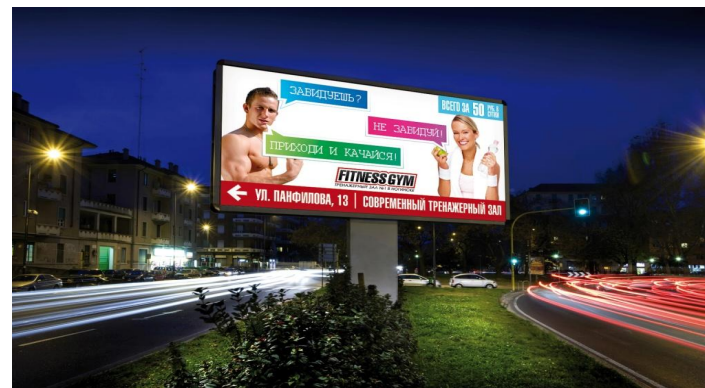
Жители г.Междуреченска (100 000)

Жители частных секторов, владельцы
дачных участков (30 000)

Сбытовая политика:

Работать преимущественно в районах садоводств, поселков с частным сектором, а именно:

- Реклама на автобусах следующих по маршрутам дачных участков
- Баннеры находящиеся по дороге к садоводствам
- Торгетированная реклама
- Яндекс Директ и др.
- Реклама в соц.сетях групп города
- Рекламные посты
- Сторитейлинг
- Собственный сайт
- Дарить нашу визитку со встроенной флеш-картой
- Распространение буклетов и визиток в районах садоводств



План производства и реализации продукции по проекту в натуральном выражении:

№	Наименование продукции(услуги)	Ед.изм	Цена, руб.	Всего за 1 год	В том числе по периодам реализации проекта			
					1 кв.(2018)	2 кв.	3 кв.	4 кв.
1	Декоративный щебень (фракции 10-30 мм)	кг	30	20 000 кг	1 000 кг	3 000 кг	11 000 кг	5 000 кг
2	Декоративный щебень (фракции 5-10)	кг	15	30 500 кг	2 500 кг	7 000 кг	15 000 кг	6 000 кг
3	Укладка	Кв.м.	100	1350 кв.м.	0	150 кв.м.	1000 кв.м.	200 кв.м.

Организационный план

Директор

Упаковщик Бухгалтер Бетономешальщик Укладчик

Персонал 4 человека. График работы 5/2=20 рабочих дней

Должность	Кол-во штатных сотрудников	Оклад (руб.)	Месячный ФОТ (руб.)	Годовой ФОТ (руб.)
Директор	1	20 000	20 000	240 000
Бухгалтер	1	12 000	12 000	144 000
Бетономешальщик	1	10 000	10 000	120 000
Упаковщик	1	8 500	8 500	102 000
Укладчик	1	11 000	11 000	132 000
Итого:	5	61 500	61 500	738 000

Затраты на заработную плату, включая все налоги и страховые выплаты:

$61\,500 + 5\,962 = 67\,462.5$ – за месяц

$738\,000 + 71\,550 = 809\,550$ – за год

Финансовое обеспечение проекта:

Финансирование	
Средства из других источников: Получение муниципальных заказов	2 000 тыс.руб.
Собственные средства	1 500 тыс.руб.
В том числе:	
Собственное оборудование	100 тыс.руб.
Всего 3	3 600 тыс.руб.

Производственная часть:

№ п/п	Наименование оборудования	Затраты (тыс. руб)	Имеется в наличии	Необходимо приобрести
1	Бункер для хранения сырья	50	0	1
2	Бетономешалки	30	2	0
3	Вибросито	20	0	1
4	Бункер для хранения готового сырья	50	0	1
5	Щебень кубовидный	44	0	44
6	Краска	20	0	20
7	Машинка для пошива мешков	10	0	1

Цикл производства:

1. Распределение щебня по фракциям на вибросите
2. Смешивание краски и щебня в бетономешалках
3. Высыхание её на открытом воздухе и проверка на брак
4. Отправление в бункер и упаковка

Показатели экономической эффективности

Показатели	1 год	2 года	3 года	Итого
Коэффициент прибыльности	0.9	2.9	4.5	8.3
Рентабельность проекта	0.9	1	1	2.9
Рентабельность инвестиций	0.84	1	1	2.84
Срок окупаемости проекта	2 года			

Из этого видно, что реализовывать мой проект рентабельно

Риски бизнеса:

Риск	Вероятность	последствия	Как снизить
Низкий уровень сервиса	15 %	значительные	Повышение квалификации сотрудников
Брак	20 %	значительные	Улучшить досмотр
Болезнь штатного сотрудника	90 %	Катострофические	Улучшение условий труда
Повышение МРОТ	40 %	значительные	
Неопытный кол-тив	60 %	Значительные	Улучшение настроения в кол-ве



Спасибо за внимание!