

КОМПОЗИЦИЯ

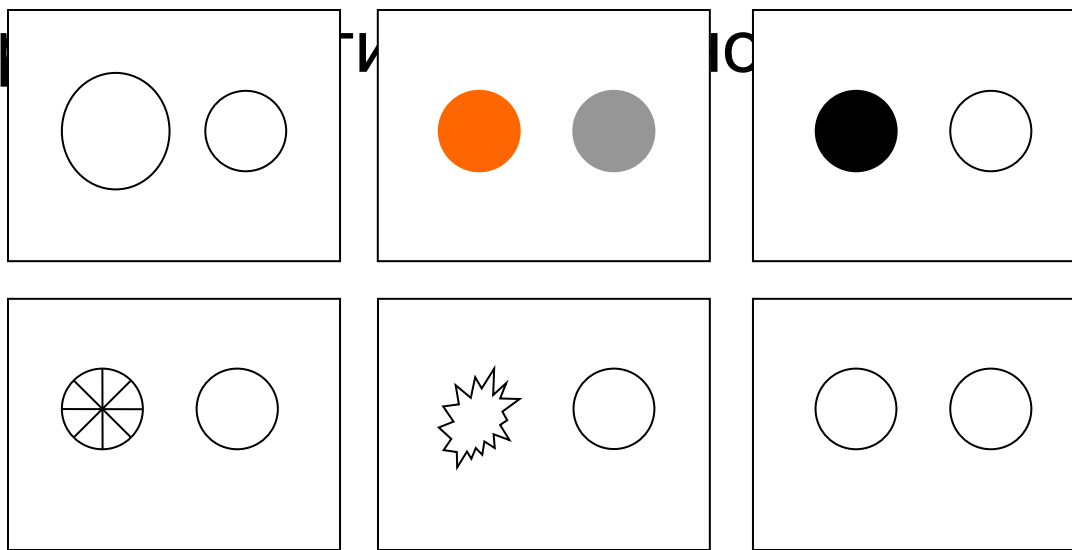
Разработал: Закирова Т.А.,
преподаватель первой квалификационной категории

- **Законы композиции в дизайне** – средства гармонизации плоскости и пространства при создании художественных, декоративно-прикладных, дизайнерских и архитектурных произведений.
- К основным законам композиции относят ***равновесие, соразмерность, единство и соподчинение.***

I. Равновесие - сбалансированность всех элементов композиции между собой по массивности.

Композиционный вес элемента зависит от многих качеств: размера (величины), тона, цвета, формы (геометрического вида или конфигурации) пятна, степени

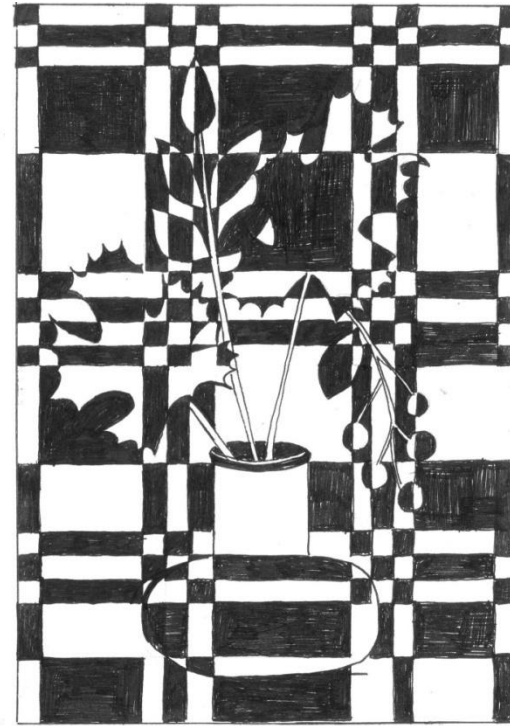
детали, и т.д.



II. Соразмерность - соотношение по размеру частей композиции между собой и с целым, достигается благодаря удачно найденным *пропорциям и масштабу*.

Пропорция - соотношение основных параметров формы (*длина, ширина, высота*).

Масштаб – система членения целого на части и расположения этих элементов с целью создания определенного впечатления



Чем меньше членений, чем реже их ритм,
тем значительнее, мощнее кажется
средовая
система, чем их больше, тем она
делается миниатюрнее.

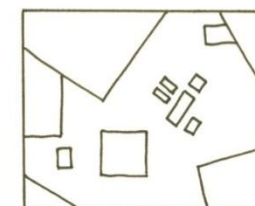
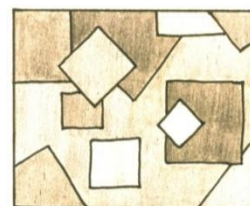
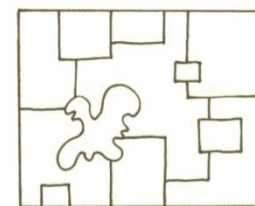
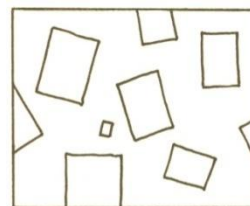
III. Единство и соподчинение -связь различных частей в единое целое.

Единства можно добиться путем соподчинения, то есть нахождения общего в тех частях, которые следует соединить в неразрывное, законченное целое.

Целостность композиции выражается в единстве образного, смыслового раскрытия темы и пластического решения.

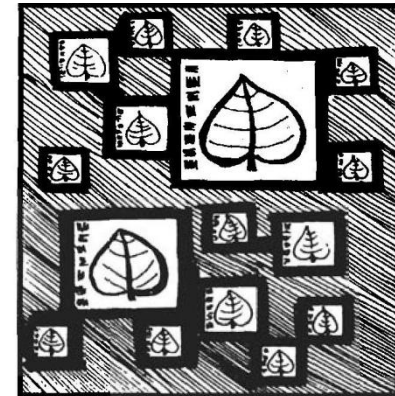
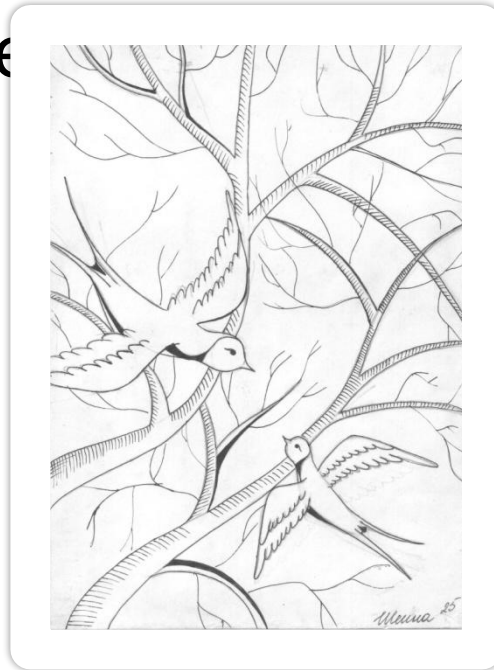
Основные приемы соподчинения – организация композиционного центра и поддержки.

Композиционный центр
несет основную
смысловую и визуальную
нагрузку, в первую
очередь, привлекая
внимание зрителя.



«**Поддержкой**» называют второстепенные элементы, которые визуально поддерживают доминанту композиции благодаря сходными с ней предметными качествами.

При этом, поддержка всегда менее активна, чем главный композиционный элемент



Приемы композиционного построения

– средства достижения образной выразительности проектируемого объекта, которые позволяют создать оригинальный, выразительный художественный образ в любом продукте проектно-дизайнерской деятельности.

К основным приемам композиции можно отнести следующие пары:

***ритм – метр, симметрия – асимметрия,
контраст – нюанс, статика – динамика***

1. Метр – ритм

Метр – математически точный повтор одинаковых элементов изображения.

Иначе метрические композиции называют раппортными.

Раппорт – это повторяющийся мотив в орнаменте

Виды метрических композиций:

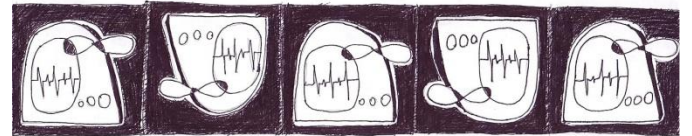


- Сетчатая;
- Ленточная (в полосе);
- Замкнутая круговая ;
- Замкнутая квадратная.

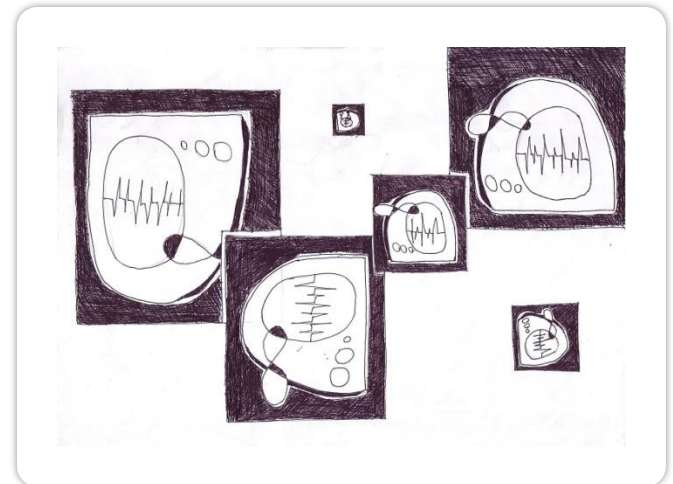


Ритм – чередование однородных элементов изображения, подчиненное определенной закономерности

- Ритм бывает *простым*, когда меняется какая-то одна закономерность (форма, фактура, цвет, расстояние между элементами и др.)

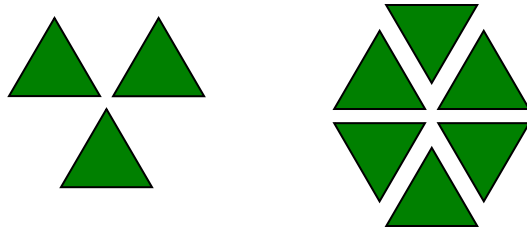


- *Сложный* ритм, когда изменения происходят сразу по нескольким параметрам



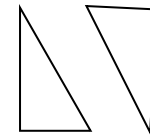
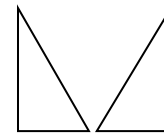
II. Симметрия – асимметрия

Симметрия – абсолютное или приблизительное сходство двух, трех и более частей изображения относительно условных точек (центров), линий (осей) или плоскостей, определяющих конструктивную основу композиции



Симметрия достигается:

- а) зеркальным отражением;
- б) поворотом («ложная» симметрия);
- в) параллельным переносом («ложная» симметрия).



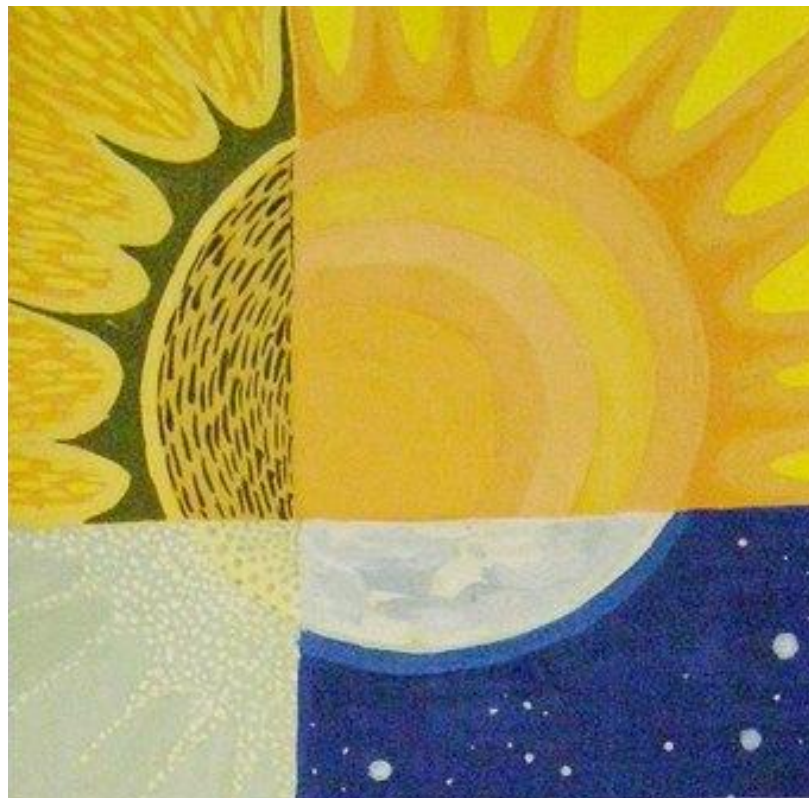
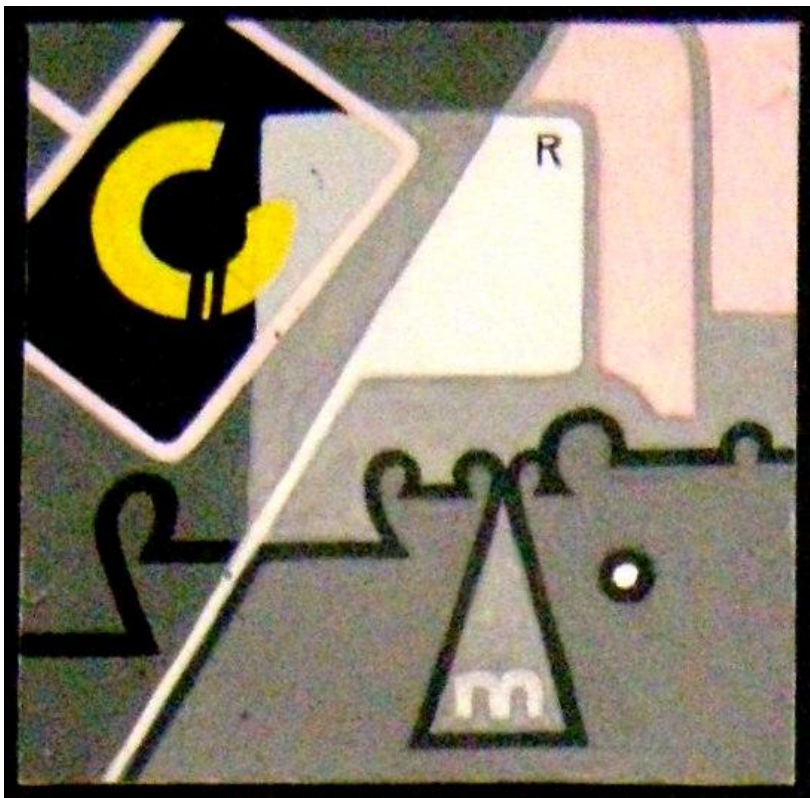
Геометрическая симметрия – когда сходство абсолютное



Образная симметрия – когда сходство приблизительное



Асимметрия – несовпадение частей композиции относительно любых центров и осей симметрии.

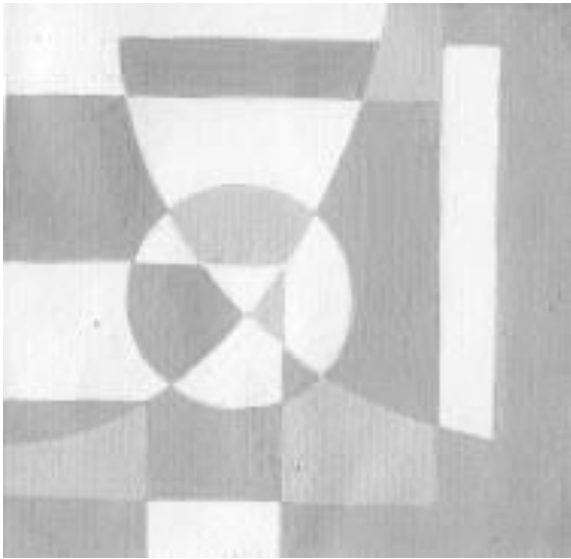


III. Контраст – нюанс

Контраст – сопоставление
противоположных предметных качеств,
способствующее их усилению



Нюанс – минимальная мера сближения
противоположных качеств



4. Статика - динамика

Статика

Правила передачи покоя: отсутствуют диагональные направления; перед объектом нет свободного пространства; нет кульминации действия; композиция является симметричной, уравновешенной или образует простые геометрические схемы



Динамика

Правила передачи движения: в изображении используется одна или несколько диагональных линий; оставлено свободное пространство перед движущимся объектом, есть кульминация действия



Средства достижения художественного образа

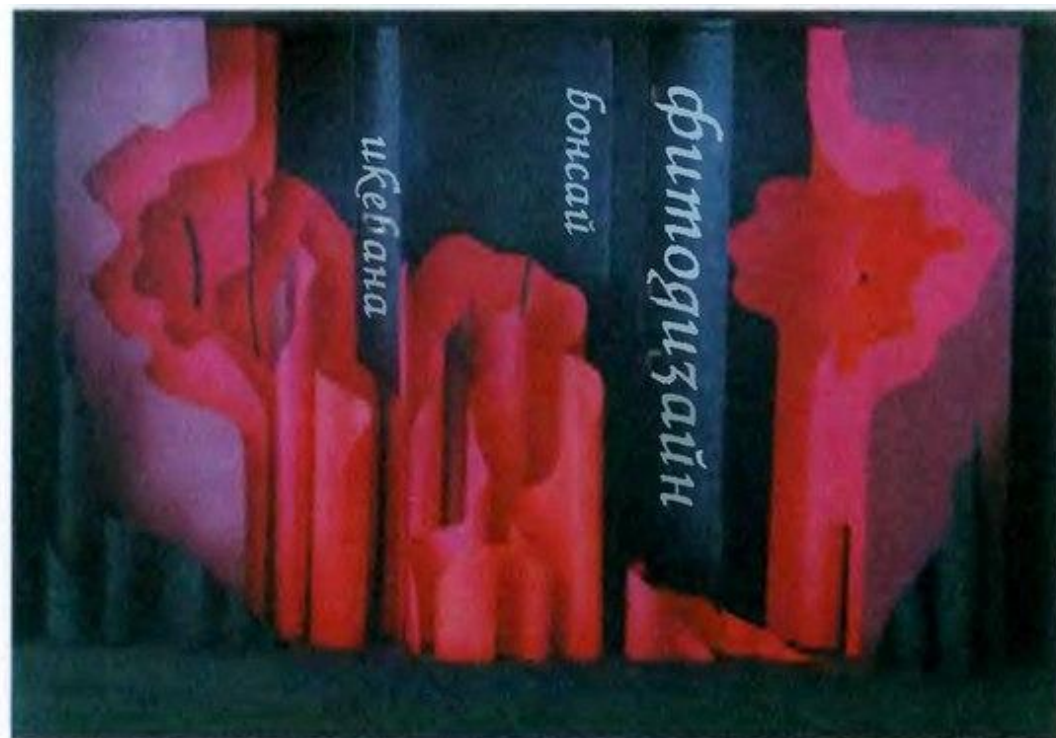
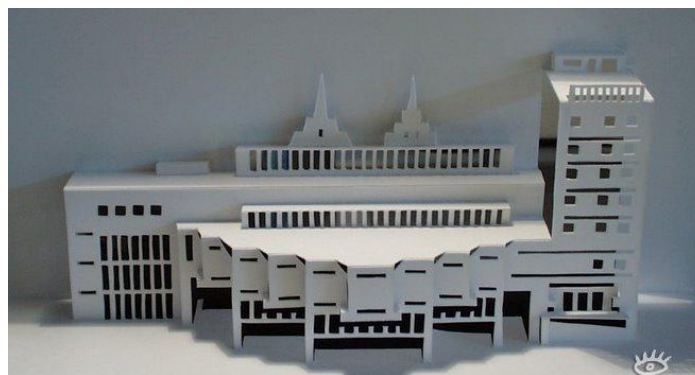
- **Текстура** – рисунок на поверхности материала, который определяет его внутреннее строение (структуру).
- **Фактура** – это свойство предметного мира, характер поверхности предмета, определяющийся свойствами материала, из которого он состоит, и способом его обработки.
- **Тон** – физическое качество предметов и объектов окружающей среды, определяемое человеком в результате визуального восприятия. Крайние позиции тона – это «черное» и «белое». Промежуточный тон – «серый».
- **Цвет** – определяется спектральным составом

Фронтально-пространственная

КОМПОЗИЦИЯ характеризуется:

небольшой глубиной и преимущественным фронтальным расположением элементов, воспринимается спереди;

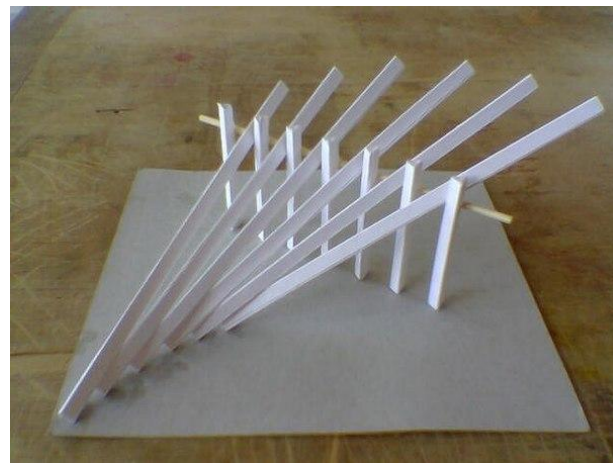
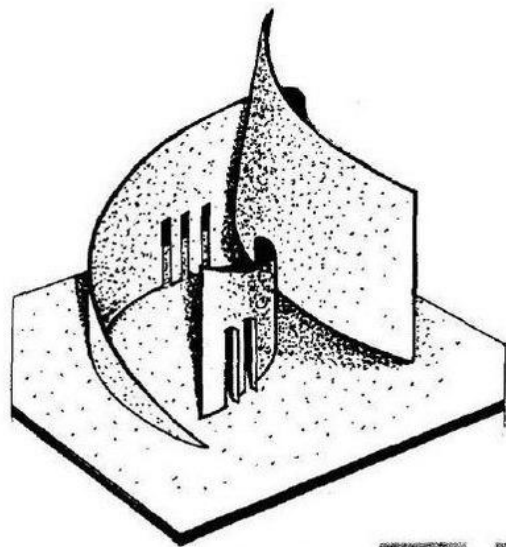
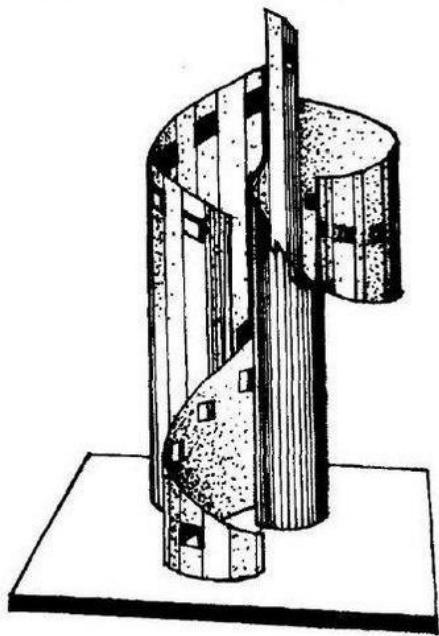
Чаще всего применяется при оформлении экстерьера



Объемно-пространственная композиция

характеризуется:

- развитием пространственных элементов в трех координатных направлениях при соблюдении их компактности, воспринимается, как правило, с разных сторон; часто **разрабатывается** при выполнении скульптурного ансамбля



Глубинно-пространственная композиция

характеризуется:

*преимущественным развитием в глубину и восприятием изнутри;
как правило, разрабатывается при создании полностью
оборудованного и оформленного интерьера жилого или
общественного помещения, в частности жилой комнаты, фойе
кинотеатра, выставочного зала, сцены театра, архитектурного
ансамбля;*

специфику составляет положение человека (зрителя) внутри нее;

