

Восточно-Европейская (Русская) равнина

Цели и задачи урока:



1. Формировать представления и знания об особенностях природного района – Русской равнины.
2. Изучить природу и ресурсы Русской равнины.
3. Углубить и расширить знания о компонентах ПТК равнины.
4. Дать знания о роли Русской равнины в формировании Русского государства.
5. Развивать умение работать с разными источниками географических знаний.

Используя физическую и политико-административную карты России, определите границы Русской равнины



Как вы думаете, почему равнина называется Восточно-Европейской? А почему Русской?

Русская или Восточно-Европейская равнина
вторая по величине после
Амазонской равнина Зем-
ли.

Её S 4млн.км.кв.



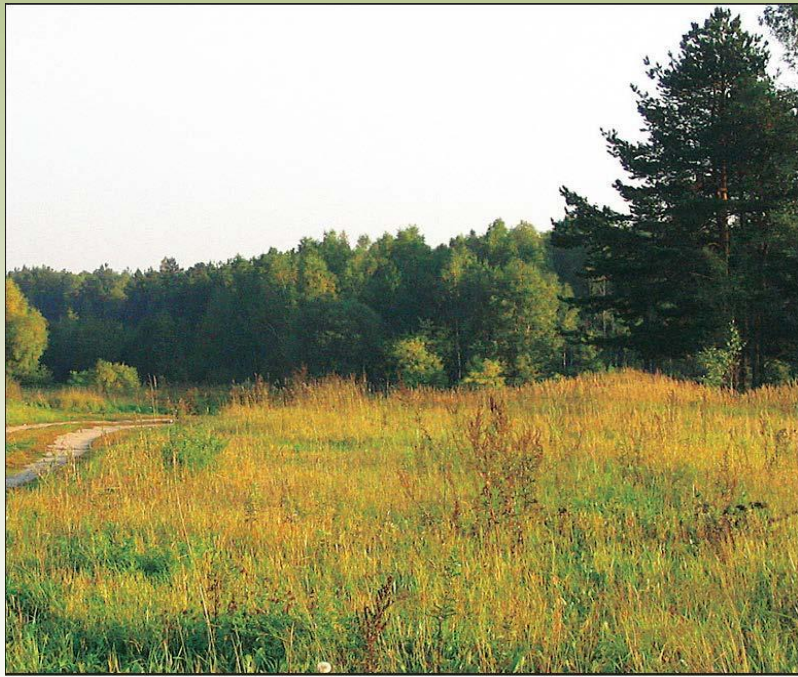
Просторы Русской равнины – это карельская, и печорская тайга,



лесостепи и степи.



и среднерусские дубравы,
и необозримые тундровые
пастбища,



Типичный ландшафт Русской равнины



Древние города Руси.



Исторические битвы.



Места боевой славы.



По одной из гипотез название Русь появилось в первые века нашей эры и относилось первоначально только к небольшой территории южнее Киева, где впадает в Днепр его правый приток река Рось.



**Название Рось (Русь)
относилось и к самому
славянскому племени, и к
той территории, которую
оно занимало.**



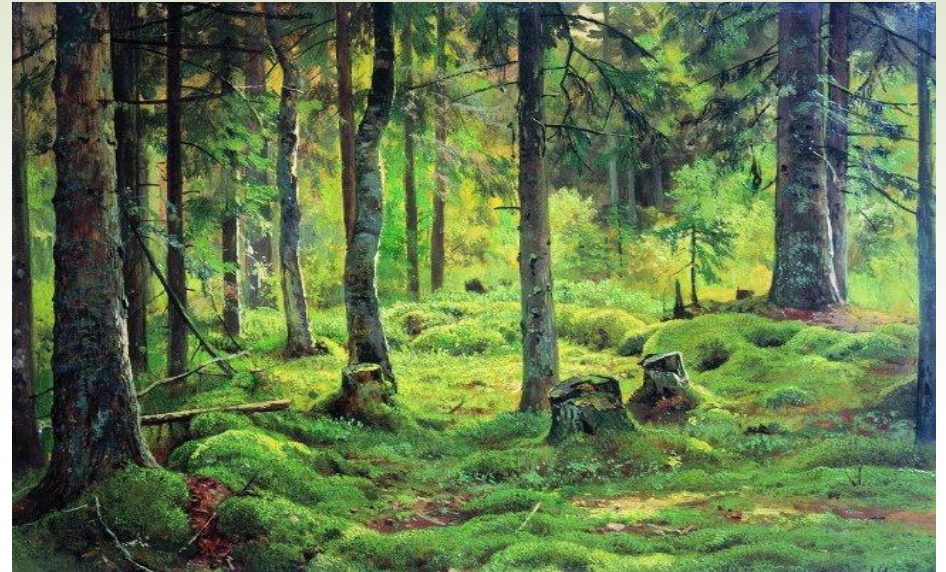


В V-VI вв. племя Русь и другие славянские племена, известные под общим названием Поляне, объединились в мощный союз союз племён.

Этот союз по главному племени получил новое общее название – Русь.



Русская равнина-источник вдохновения



Русская равнина – природная лаборатория.



Природа Русской равнины служила природной лабораторией для русских естествоиспытателей. Здесь работали М.В.Ломоносоы, В.В.Докучаев, Л.С.Берг В.И.Вернадский, и др. учёные.



Особенности природы Русской равнины.

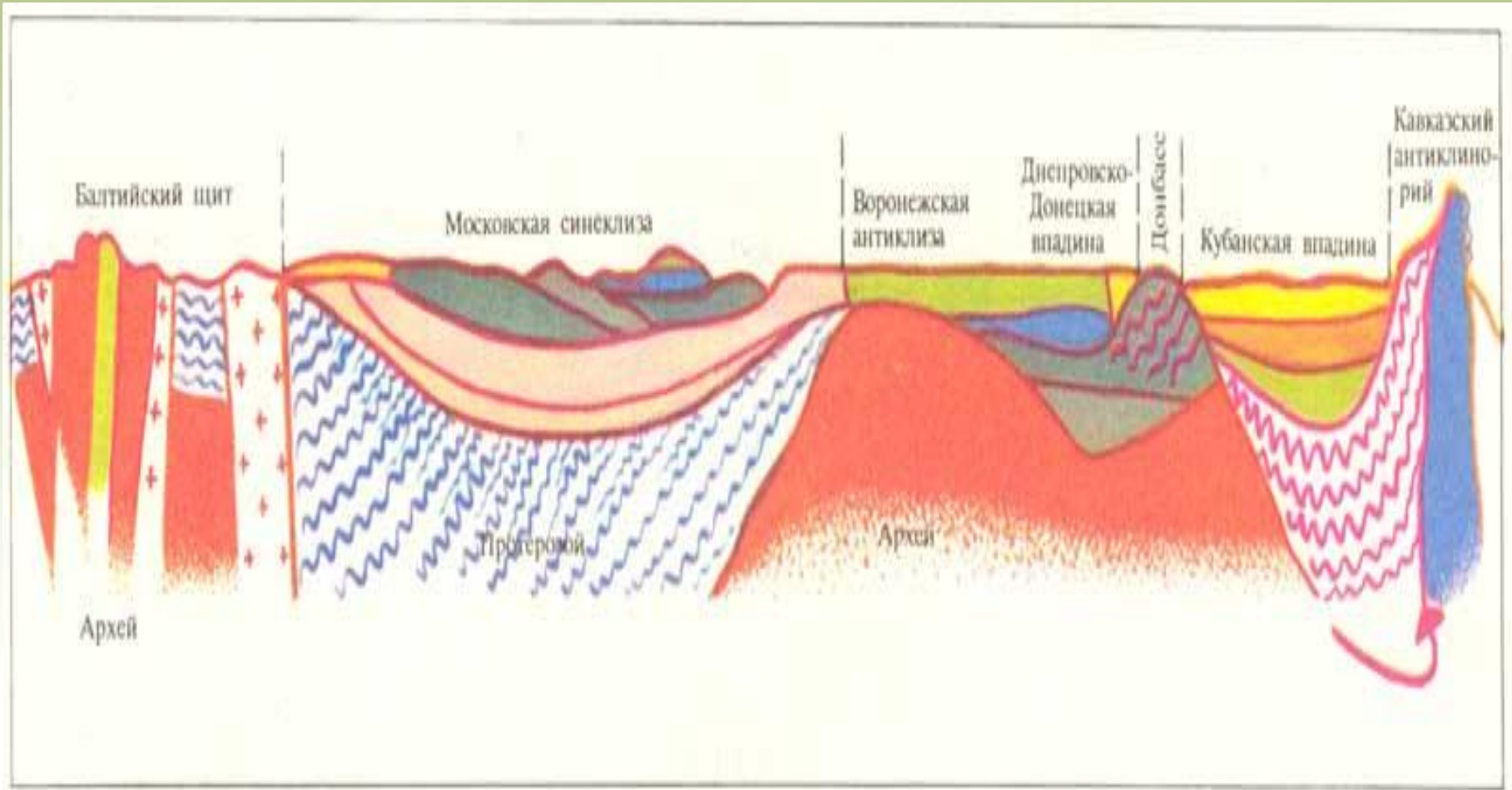


По тектонической карте определите, на какой тектонической структуре расположена Русская равнина?



Что такое платформа? Найдите на карте щиты? Что такое щит? Влияет ли тектоническое строение на природу Русской равнины?

В основании Восточно-Европейской равнины лежат древняя докембрийская Русская платформа, что обуславливает главную особенность рельефа – равнинность.



Определите по физической карте, какие формы рельефа встречаются на Русской равнине?



Складчатый фундамент выходит на поверхность на Кольском полуострове и в Карелии (Балтийский щит). К нему приурочены г.Хибины.





Каньон реки Песцовая

К поднятиям фундамента приурочена Средне-Русская возвышенность и Тиманский кряж.

Найдите и покажите на карте эти объекты



Понижениям соответствуют низменности – Прикаспийская и Печорская.

Найдите и покажите на карте эти объекты. Определите их высоты.

Внешние силы, сформировавшие рельеф Русской равнины.



Разнообразный и живописный рельеф равнины сформировался под воздействием внешних сил, и прежде всего четвертичного оледенения.



Ледниковые формы рельефа.

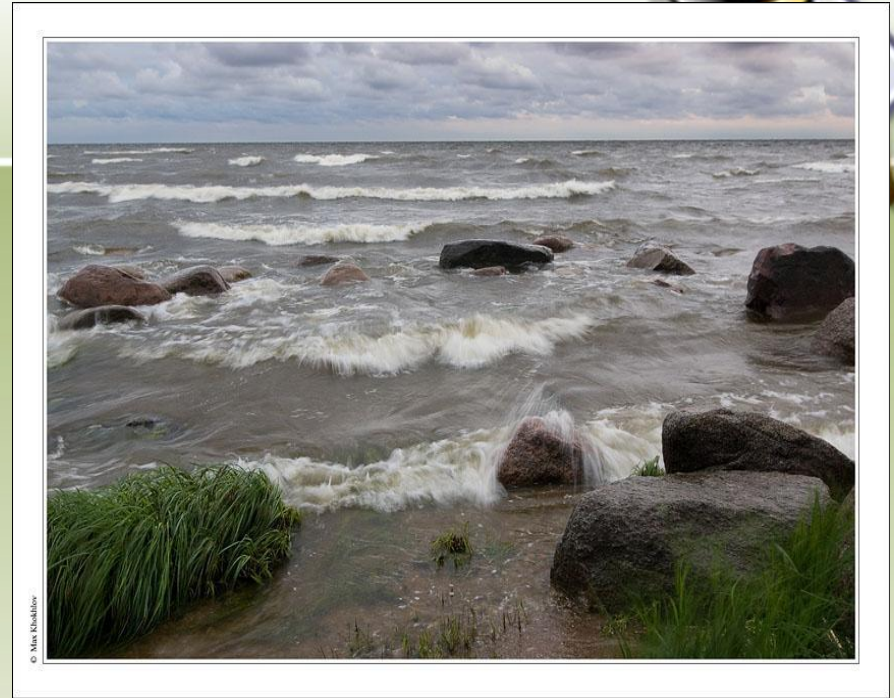


«Бараньи лбы»



Холмисто-моренный
рельеф Валдайской
возвышенности.





При отступлении ледника в этих районах образовались огромные подпрудные озёра: Ильмень, Чудское, Псковское.

Найдите и покажите эти озёра на карте.

Эрозионные формы рельефа.

В южной части равнины преобладает эрозионный рельеф. Особенно сильно расчленены балками и оврагами Валдайская, Среднерусская, Приволжская возвышенности.



Под каким влиянием воздушных масс формируется климат Русской равнины? Какое влияние на климат оказывает Северо-Атлантическое течение?



Почему воздушные массы легко проникают по территории Русской равнины?

Водные ресурсы.



Самая многоводная и длинная река равнины-Волга (3531км)



Самый крупный приток Волги - р.Кама.



Покажите эти реки на карте

Символ России – река Волга



Самая длинная и многоводная река всей Европы.

**Семь тысяч рек, ни в чём не равных:
И с гор стремящих бурный бег,
И меж полей в изгибах плавных
Текущих вдаль – семь тысяч рек
Она со всех концов собрала –
Больших и малых - до одной.
Что от Валдая до Урала
Избороздили шар земной.**

А. Твардовский

Волга- символ и любовь России; народ ласково называет реку «Волга- матушка». Лучшие русские народные песни- о Волге.



Пересекая на своем пути несколько природных зон, она отражает в водной глади и большие города, и величественные леса, и высокие склоны правобережий, и прибрежные пески прикаспийских пустынь.



Нижний Новгород



Прикаспийская низменность



«Стрелка» у слияния Волги и Оки.

Ныне Волга – грандиозная лестница с зеркальными ступенями водохранилищ.



Волжская ГЭС.

Волга – это река-труженица, артерия жизни, мать русских рек, воспетая нашим народом.



Судоходство на Волге.

Астраханская дельта



Астраханский государственный заповедник расположен в дельте Волги. Кругом вода, острова, заросшие тростником, рогозом, ивой.



В заповеднике можно увидеть такой уникальн растительного мира, как **лотос** - священный цветок древних египтян

По берегам этих рек селились наши предки, создавая крепости, ставшие позже ядрами древнерусских городов.

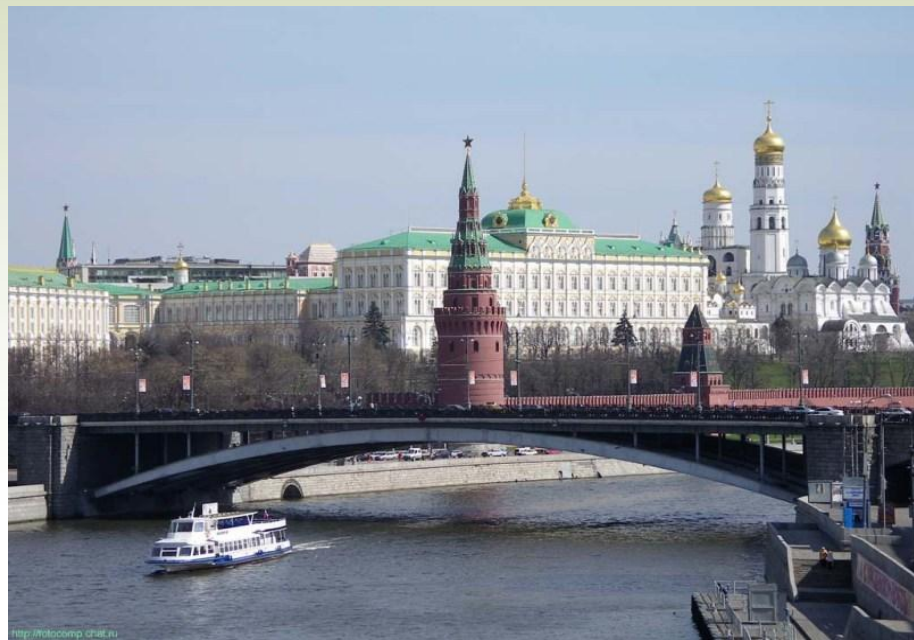
Река Великая и древний Псков.



На берегах былинного Ильмень озера, где по преданию, гуслир Садко бывал в морском царстве, стоит Великий Новгород (раньше Великий Новгород (раньше его величали «Господин Великий Новгород»)).



На реке Москва возникла
Москва – столица России.



На Ладожском озере
около 660 островов.
Наиболее известны на
Ладожском озере
Валаамские острова.



Во время Великой
Отечественной войны перевозки по
Ладоге были единственным
связующим звеном между
осажденным Ленин-градом и
страной. Зимой по льду озера была
проложена автомо-бильная дорога,
получившая назва-ние «Дорога
жизни». Всего за пери-од блокады
через Ладожское озеро было
эвакуировано в тыл около 1
миллиона человек и перевезено 1,7
миллиона тонн грузов.

Ладожское озеро



Самое большое озеро Русской равнины. Его площадь составляет 18100 кв. км. Средняя глубина - 51 м. Наибольшей глубины (230 м) озеро достигает в северной части.

Озеро Селигер- главное сокровище Валдая.



Селигёр — по форме напоминает цветок орхидеи.. В озеро впадает 100 притоков . А вытекает одна река Селижаровка.



На озере, на острове Столобный расположен мужской монастырь Нилова Пустынь.