



# АНИМЕ – КАК СУБКУЛЬТУРА

# КТО ТАКИЕ «АНИМЕШНИКИ»?

Субкультура анимешников  
сформировалась из молодёжи,  
увлечённых аниме — японскими  
мультипликационными сериалами,  
которые стали масштабно  
выпускаться в XX веке.

# КТО ТАКИЕ «АНИМЕШНИКИ»?

**Жанры и тематики аниме очень разнообразны:**

- **мелодраматические истории о взаимоотношениях полов;**
- **сказочные приключенческие истории о вымышленных человекоподобных существах;**
- **научно-фантастические истории о роботах и других футуристических механизмах, и мультфильмы для детей.**



結城友奈は  
勇者である

フェアリーテイル

甘城ブリリアント  
パーク

そらのおとしもの

Fate  
stay night

PSYCHO-PASS 2

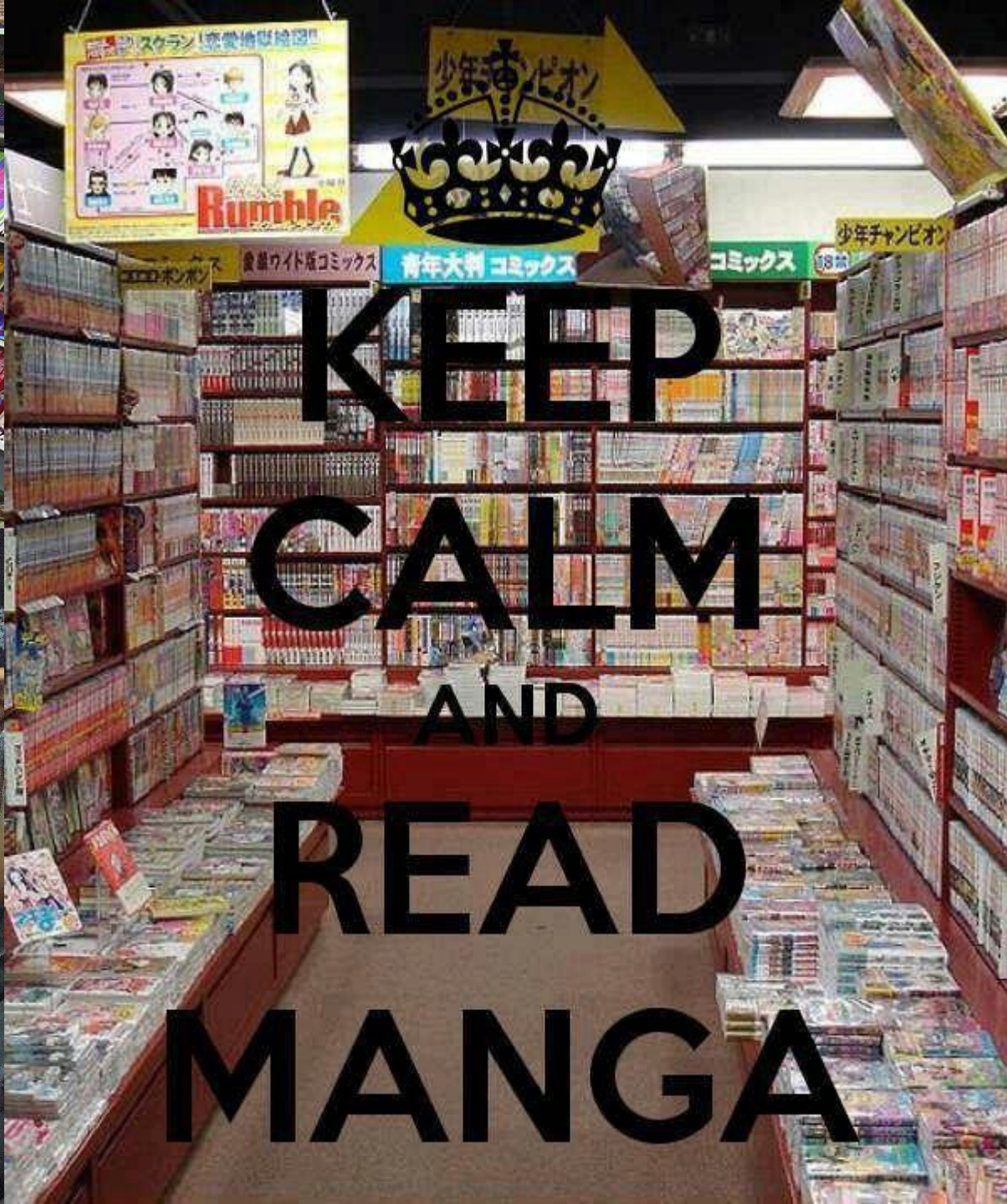
園遊会  
グライダーの果実

俺のヒーローは  
神様

SHIROBAKO  
GF

フェアリーテイル





# АНИМЕ-ФЕСТЫ, АНИМЕ КОСПЛЕЙ

Специфическими аниме-мероприятиями являются косплеи — костюмированные игры, представления (от английского *costume play* - «костюмированная игра»).

Участники косплея отождествляют себя с каким-то персонажем, называются его именем, носят аналогичную одежду, употребляют соответствующие речевые обороты. Часто во время косплея разыгрывается ролевая игра. Костюмы обычно шьются самостоятельно, но могут и заказываться в ателье, а в Японии нередко покупаются готовыми (в России рынок таких товаров пока не развит).









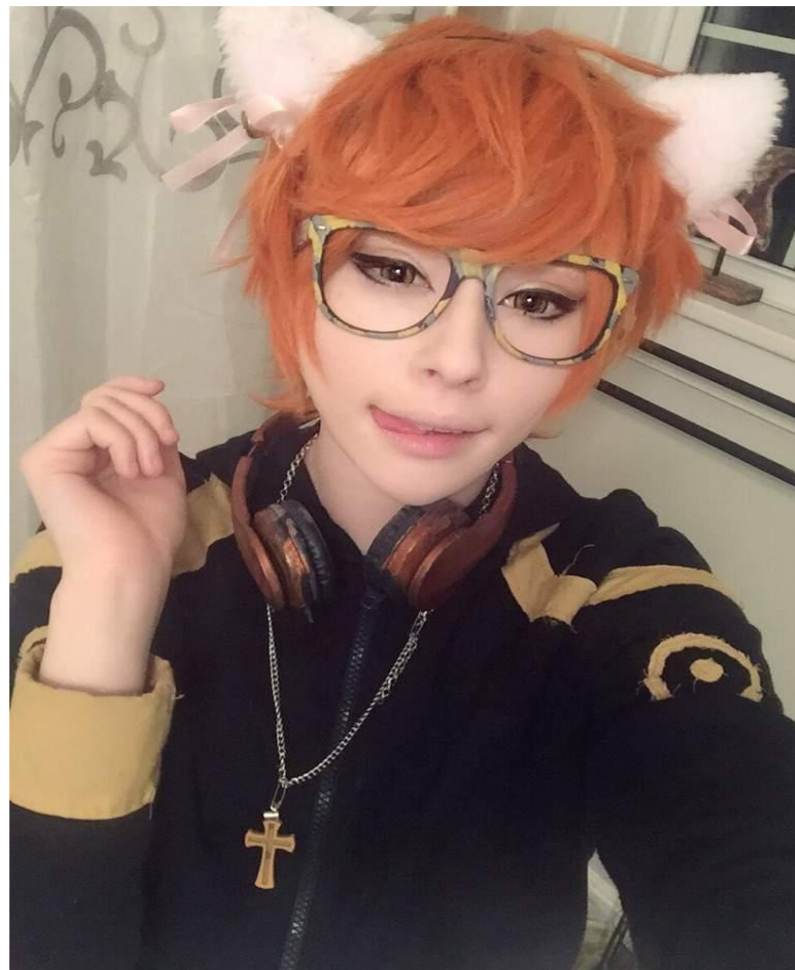
люблю "Голубые единороги севера"  
урманск



# В ОБЫЧНОЙ ЖИЗНИ

В повседневной же жизни облик анимешника, как правило, не может быть сведен к определенному образу – главным образом потому, что любители аниме встречаются среди людей самых разных предпочтений. Иногда представителя аниме-субкультуры можно выделить по значку, брелоку или одной-единственной выкрашенной в необычный цвет пряди в волосах.

Многие девушки-анимешницы (а иногда и парни) носят неко-ушки (от японского «неко» - «кошка») - забавные пушистые наушники, по форме напоминающие кошачьи уши



# **ЗАКЛЮЧЕНИЕ**

**Анимешники — миролюбивая субкультура, а повседневный облик её представителей, как правило, не эпатажен.**

**Позитивное влияние анимешников на общество выражается, в частности, в пропаганде в среде молодёжи интереса к японской культуре и языку, а также толерантности к другим культурам.**

**Аниме может привлекать людей, как и любые мультфильмы, близкие и понятные человеку с детства. Именно аниме может быть интересно своей проблематикой: внутреннее развитие через миропонимание и стремление к цели — классические анимешные темы, которые находят отклик у людей любого возраста.**



СПАСИБО ЗА  
ВНИМАНИЕ ^\_^