

The background is a complex abstract composition of various geometric shapes, including circles, squares, and lines, in a range of colors like blue, red, yellow, and grey. Some shapes are solid, while others are outlines or semi-transparent. The overall style is reminiscent of early 20th-century abstract art.

СУПРЕМАТИЗМ

Казимир Северинович Малевич

РС-105

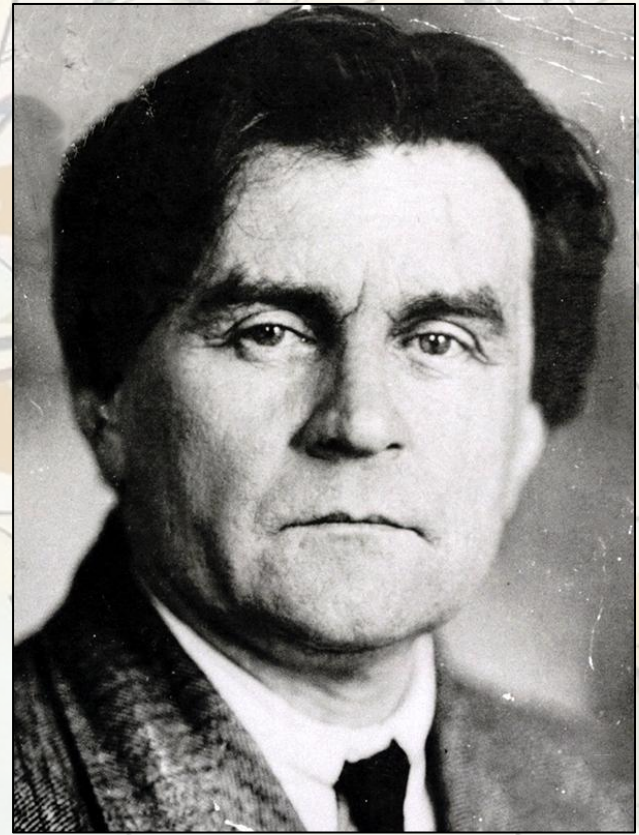
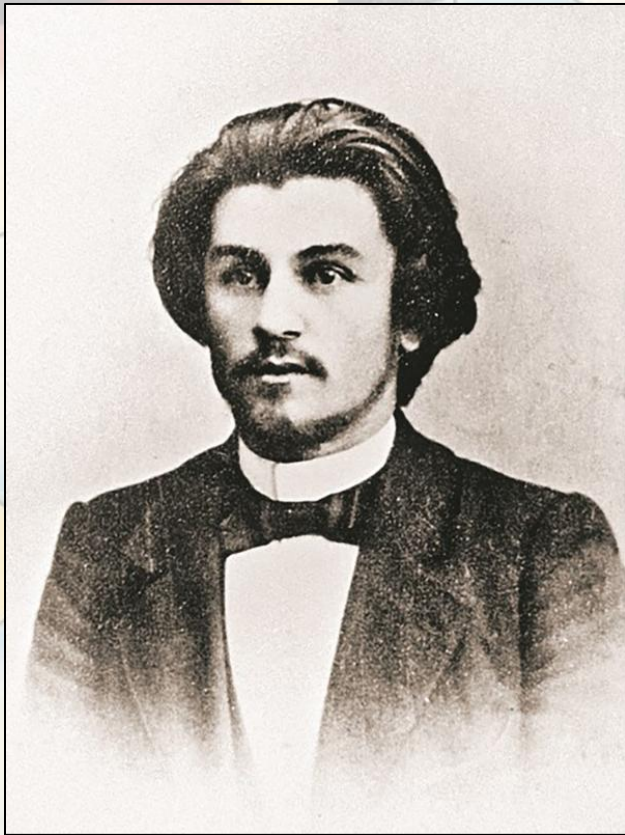
Мараховский И.

И.

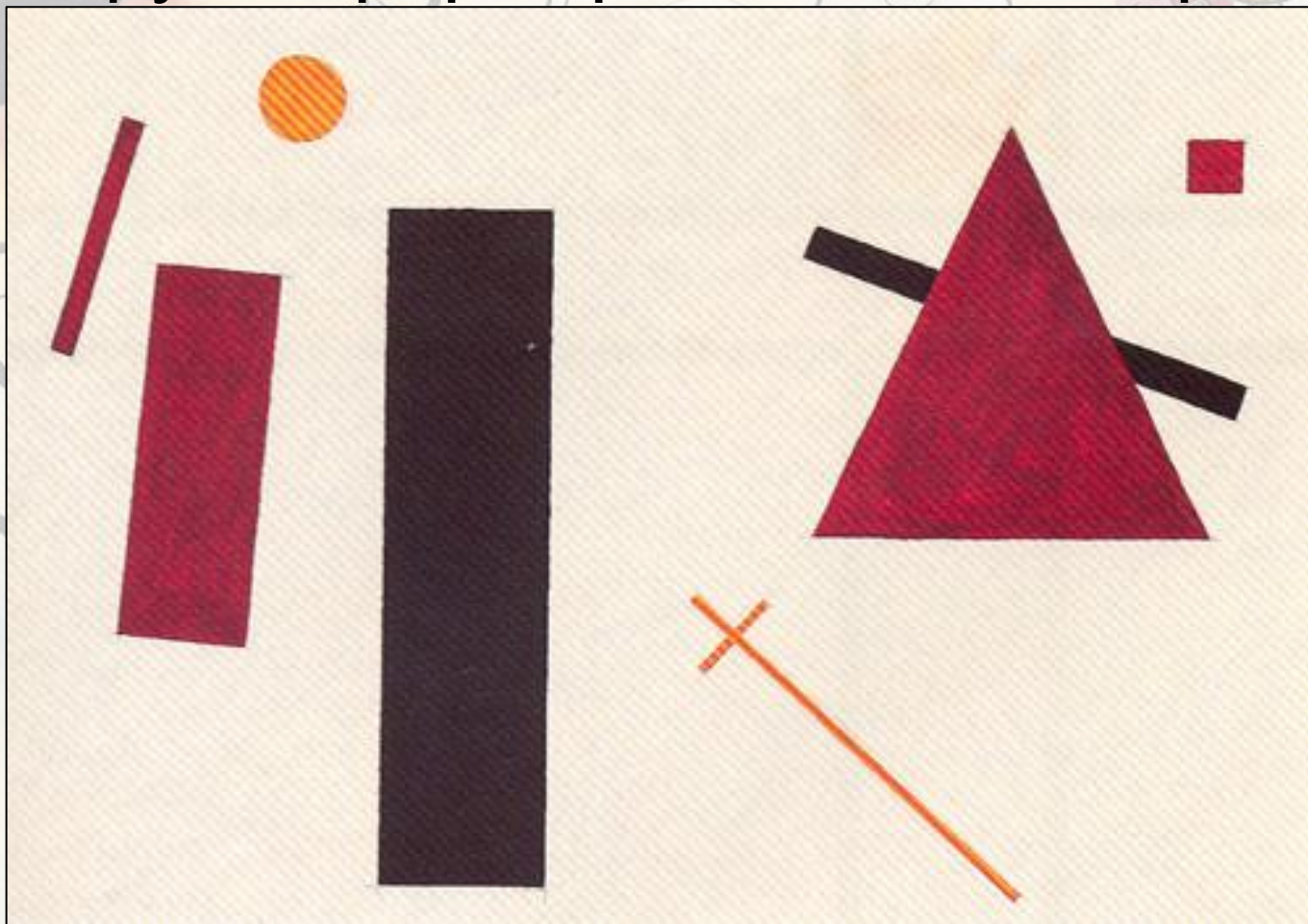
Основные направления искусства XX века



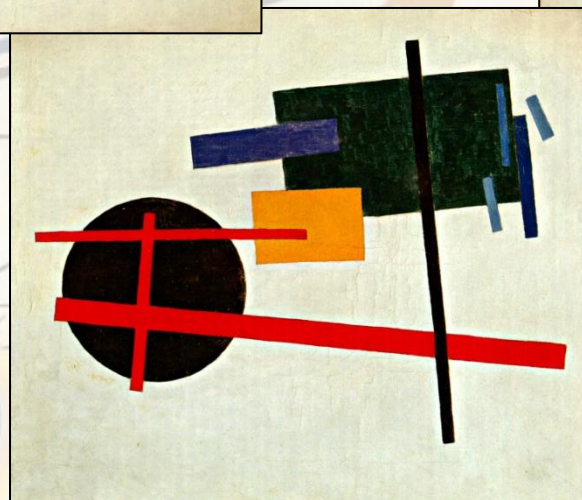
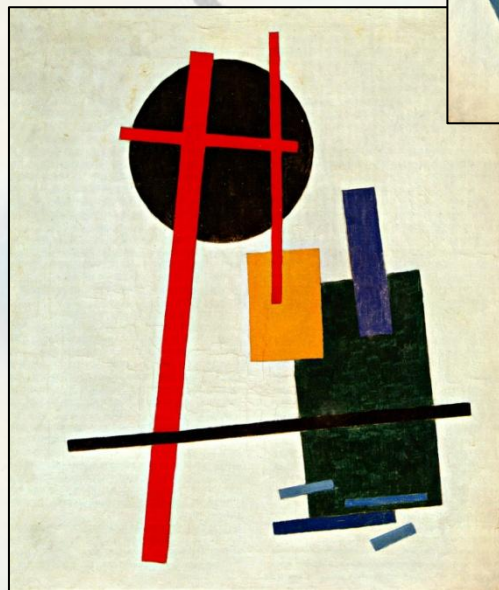
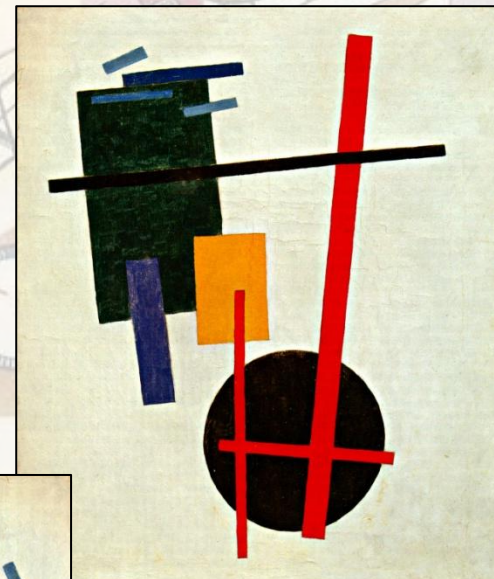
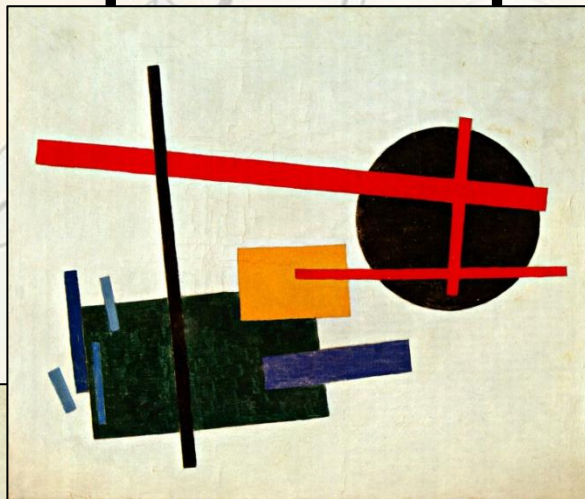
Супрематизм (от лат. *supremus* —
наивысший) направление абстрактной
живописи, созданное в середине 1910х К. С.
Малевичем



Цель — выражение реальности в простых формах, которые лежат в основе всех других форм физического мира



В супрематических картинах все направления равноправны

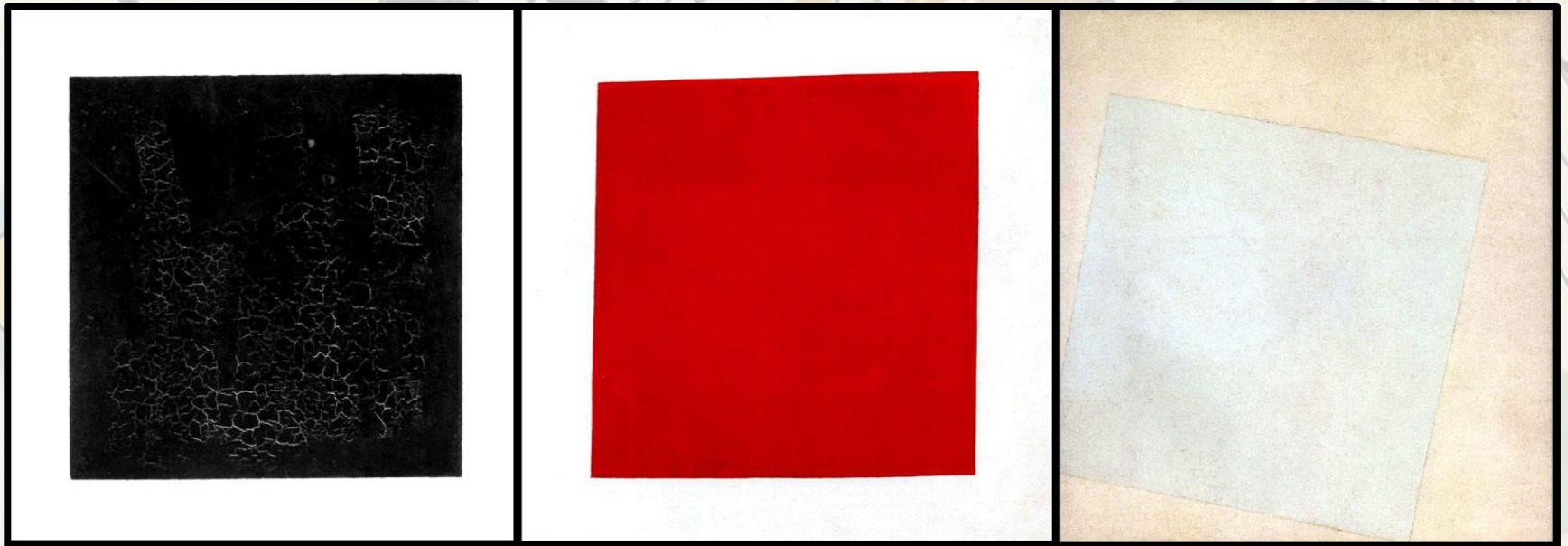


Квадрат — основа геометрического супрематизма Малевича.

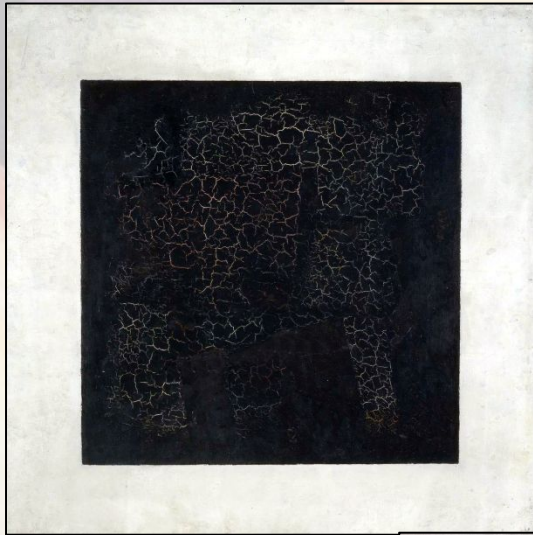
черный квадрат — "знак экономии";

красный — "сигнал революции";

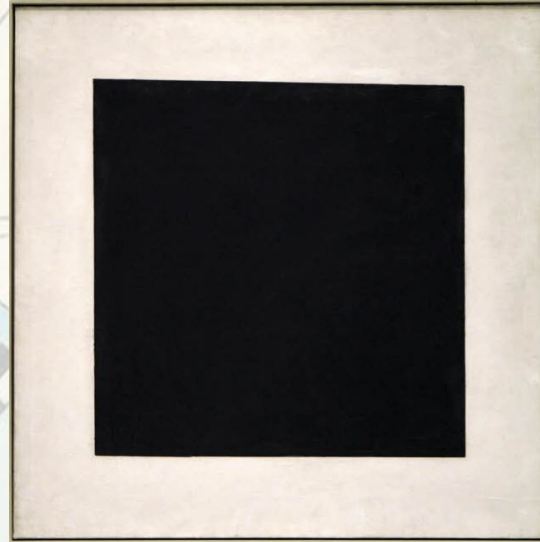
белый — "чистое действие"



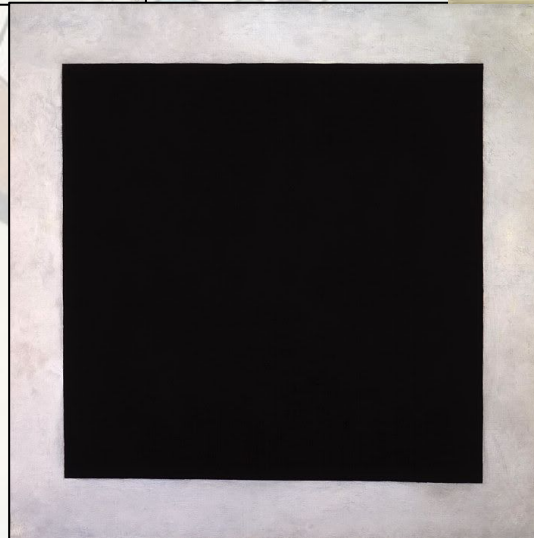
Чёрный квадрат – шедевр?



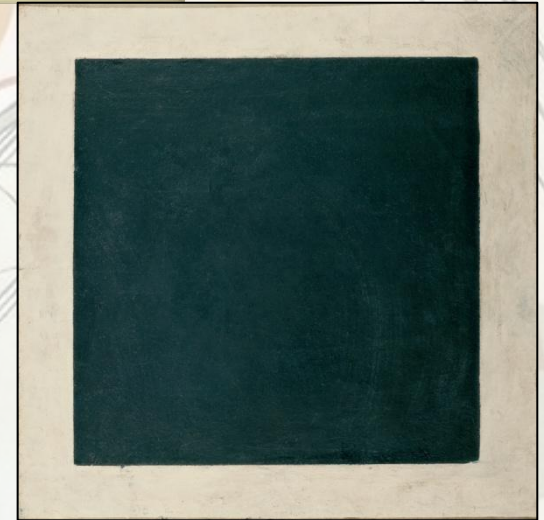
1915 г.



1929 г.



1923 г.



1920-х — 1930-х
гг.

39 работ на «0,10»

МАРСОВО ПОЛЕ, № 7.
ПОСЛЕДНЯЯ
ФУТУРИСТИЧЕСКАЯ
ВЫСТАВКА КАРТИНЪ
010
„(НОЛЬ-ДЕСЯТЬ)“

**составъ участниковъ — выставки „Трам-
вай В“, 50% чистой прибыли въ пользу
Лазарета Дѣятелей Искусства.**

ВЕРНИСАЖЪ — 19-го Декабря, плата за входъ 1 рубль.
ОТКРЫТІЕ — 20-го Декабря, плата за входъ 50 коп.

Въ день Вернисажа выставка открыта съ 4 час. дня до 8 ч. в.
Въ день Открытія и прочіе дни съ 10 час. до 5 час.

**Входная плата въ день вернисажа 1 р. Въ день открытія 50 к.,
прочіе дни 50 коп., учащіеся 30 коп.**

Трамвай №№ 1, 2, 3, 12, 15, 22.

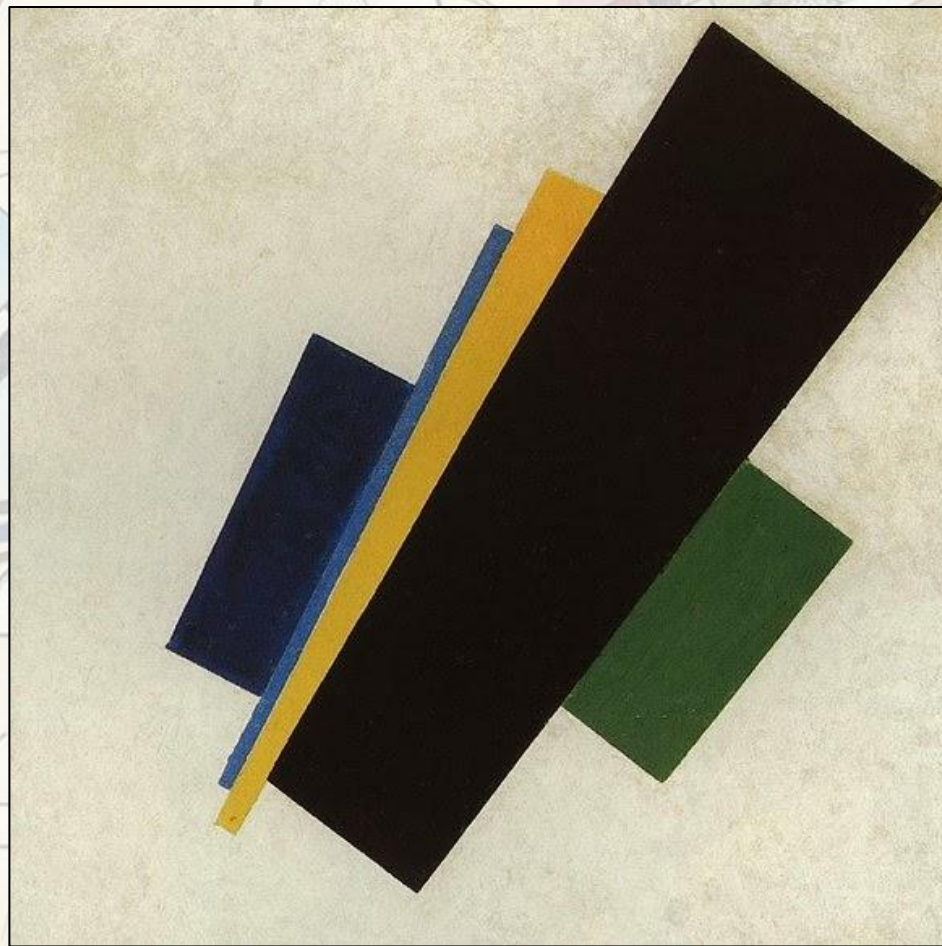
Изд. № 20. Издатель 1915 г., № 20413, на Штернгома, Грод., изд. Грив. Канторъ Лазаревичъ. № 20413.



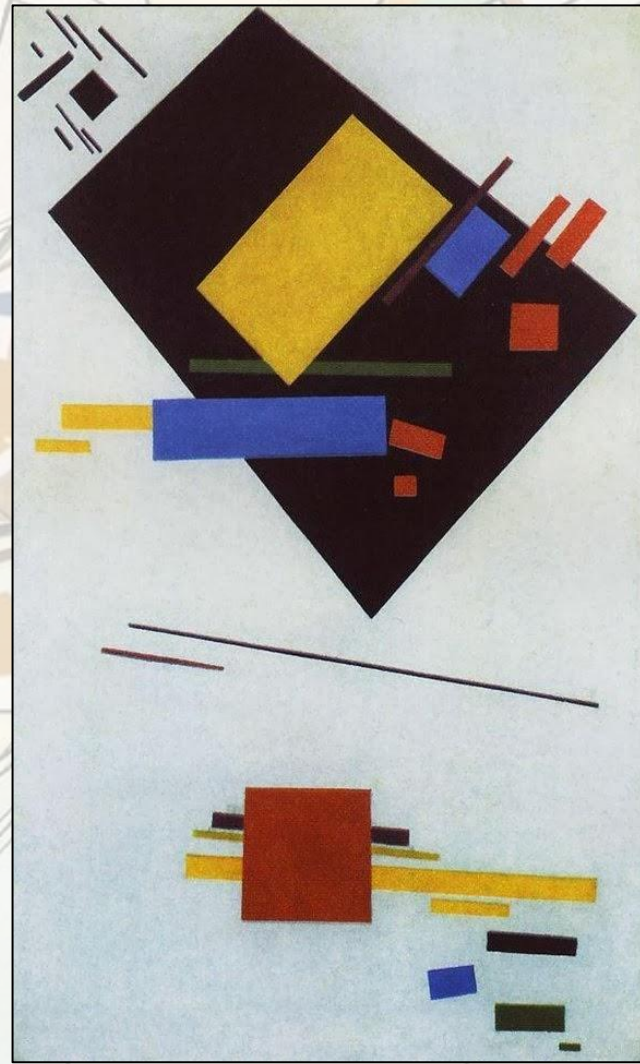
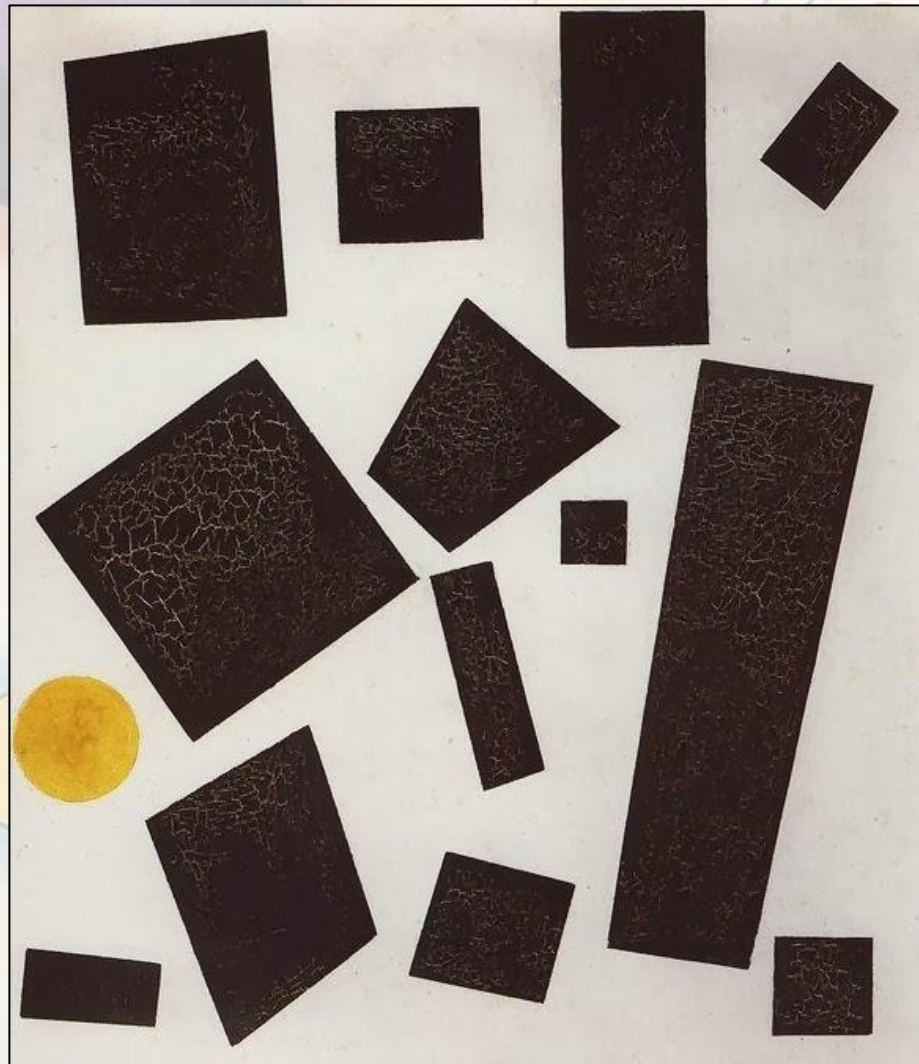
Триптих



Работы К.Малевича



Работы К.Малевича



Работы К.Малевича



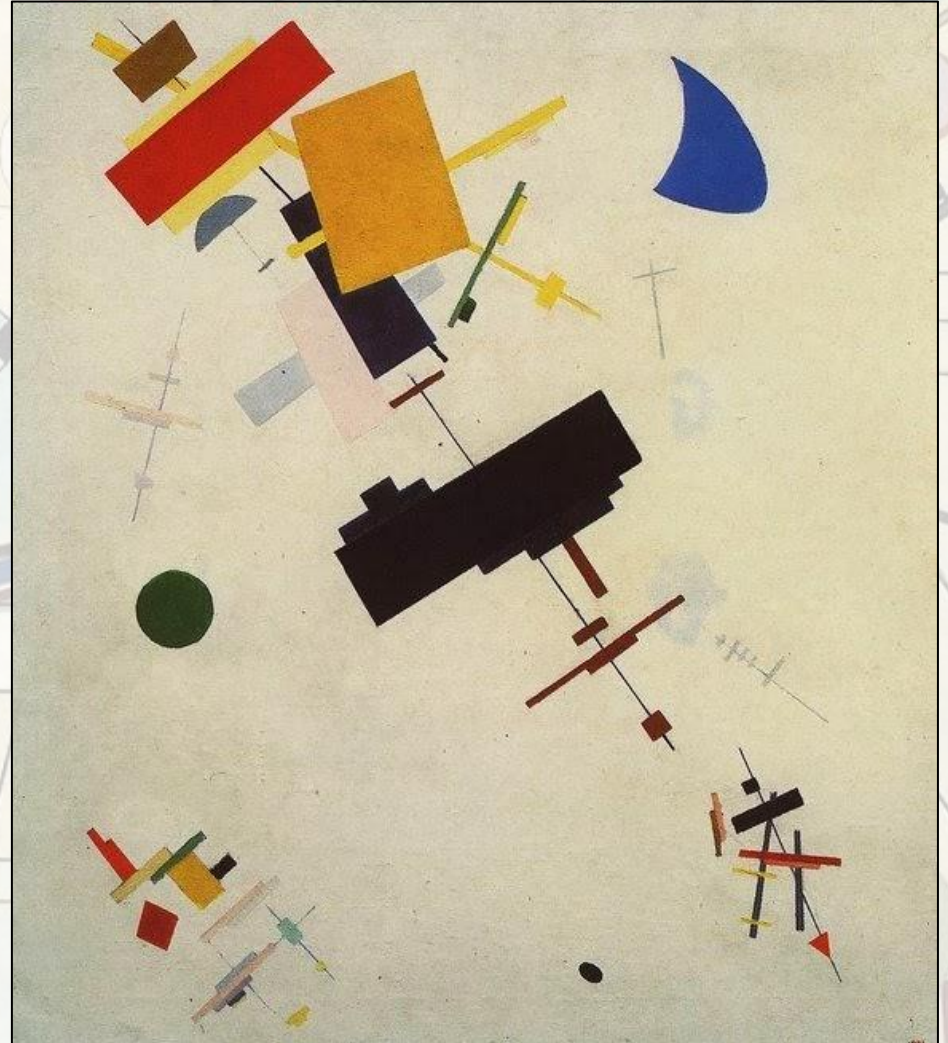
Работы К.Малевича



Работы К.Малевича



Работы К.Малевича



УНОВИС

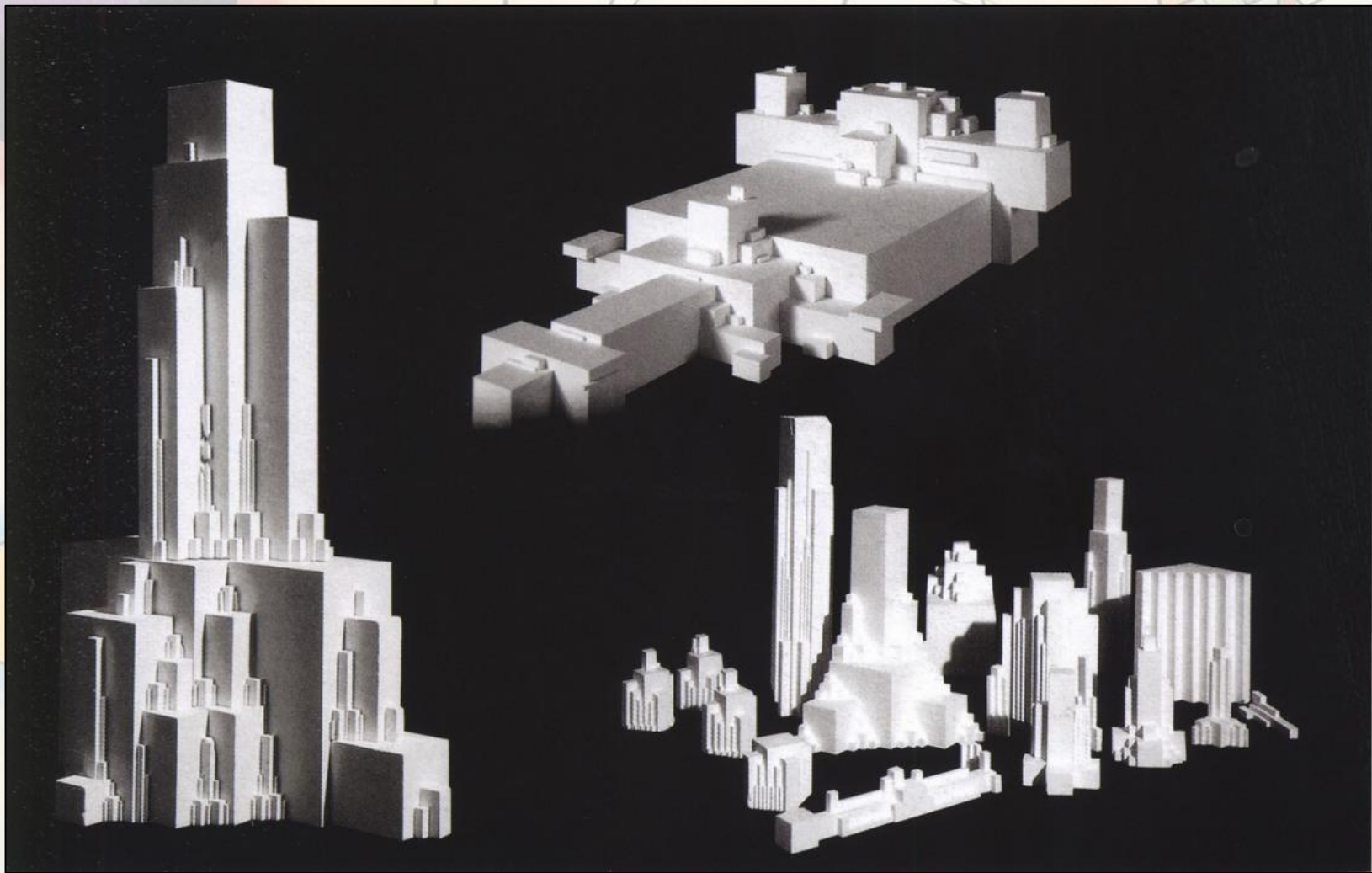
«Утвердители нового искусства»



Супрематический фарфор



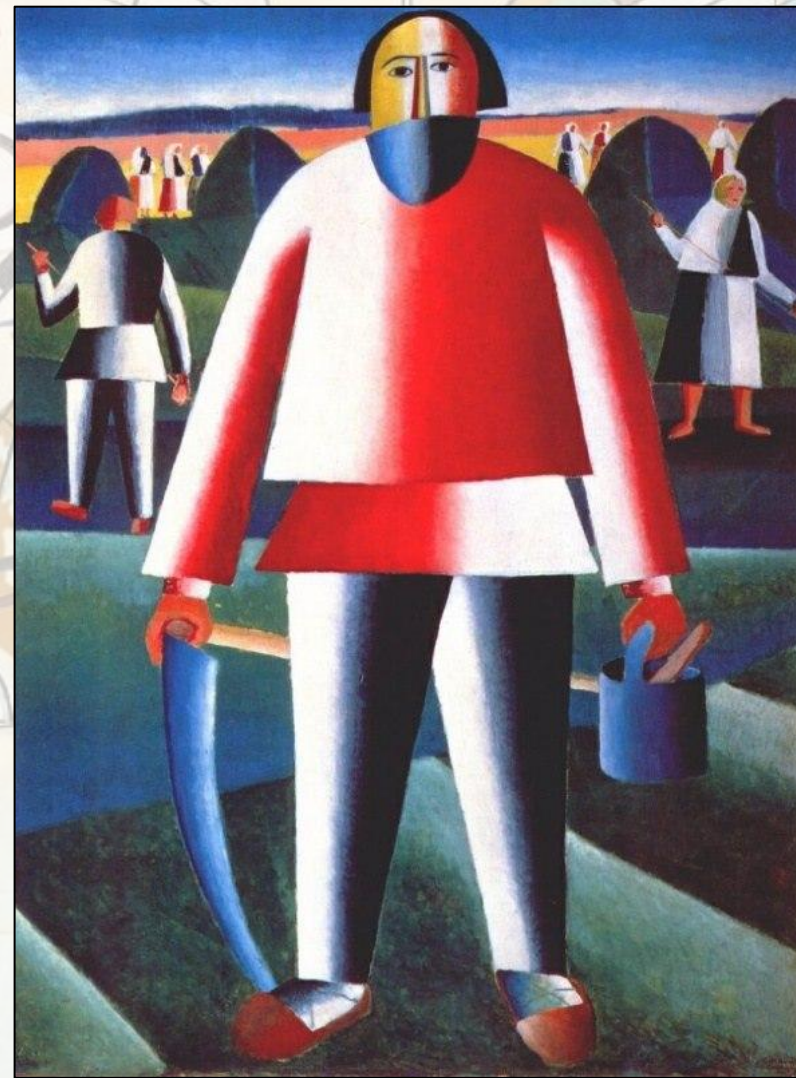
Архитектоны Малевича



Крестьянские супремизмы



Крестьянские супремизмы



Место захоронения



Последователи



А. Н. САМОХВАЛОВ Круг музыкальных форм.
1920

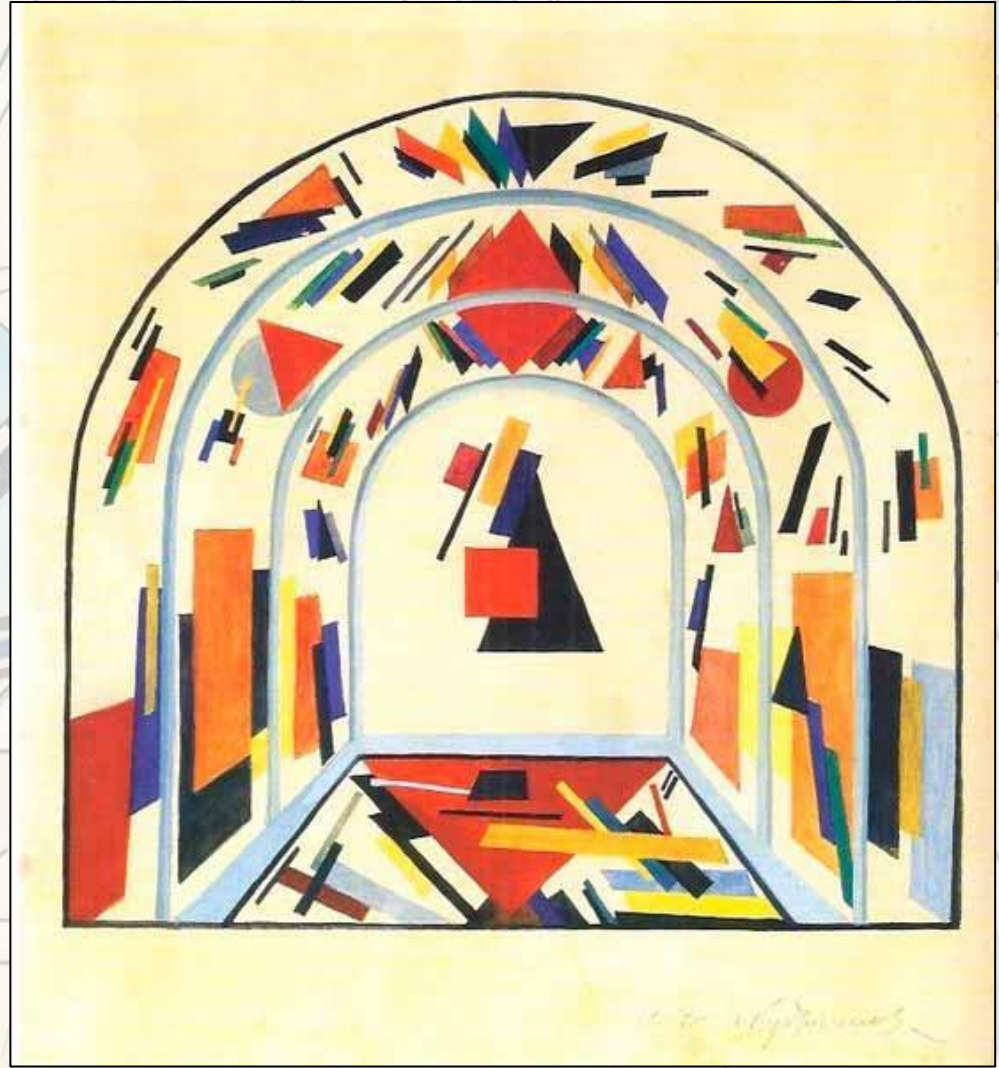


Л. С. ПОПОВА Живописная архитектура.
1917

Последователи



В. Е. ПЕСТЕЛЬ Футкомпозиция.
1916

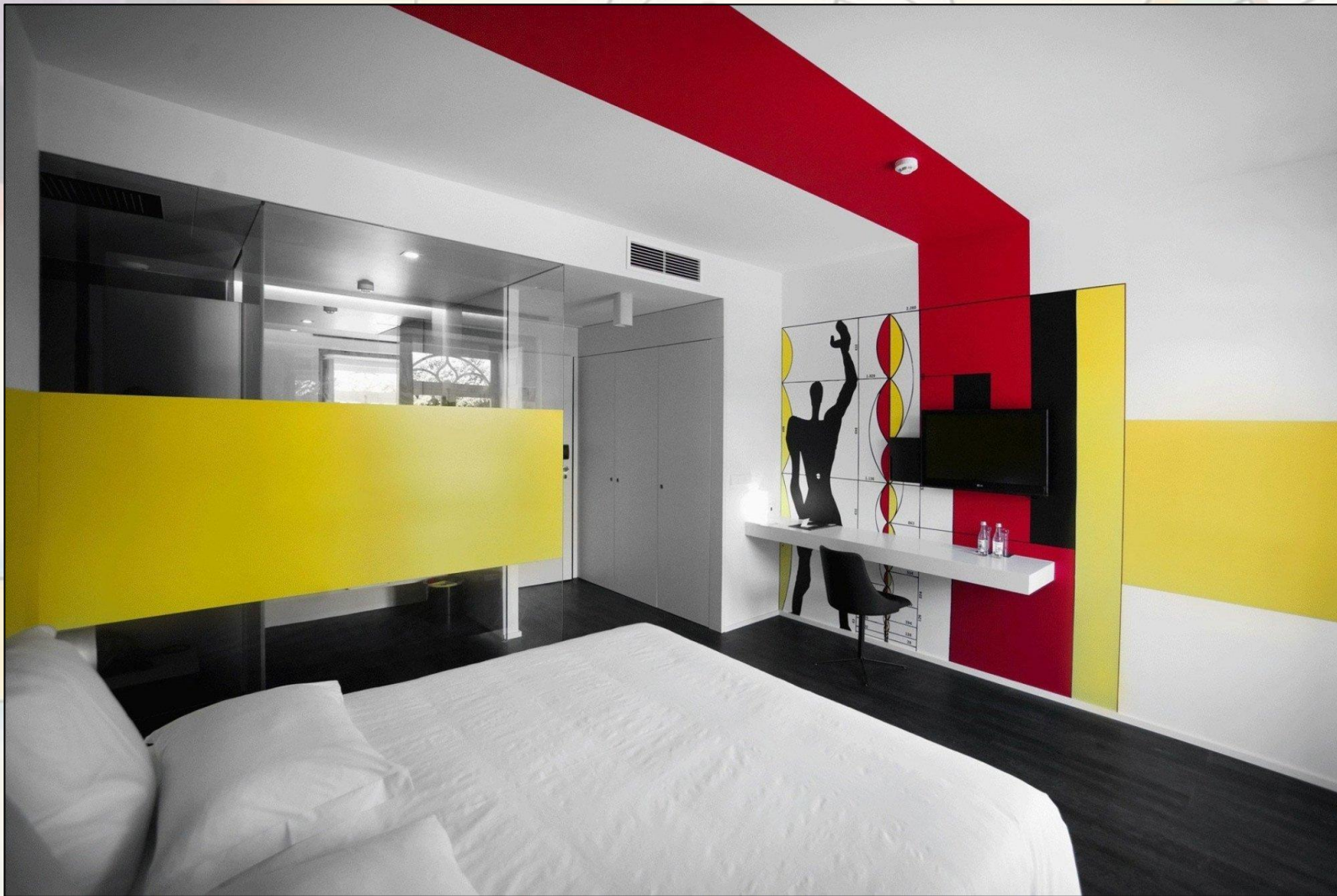


И. А. КУДРЯШОВ Супрематический театр.
1923

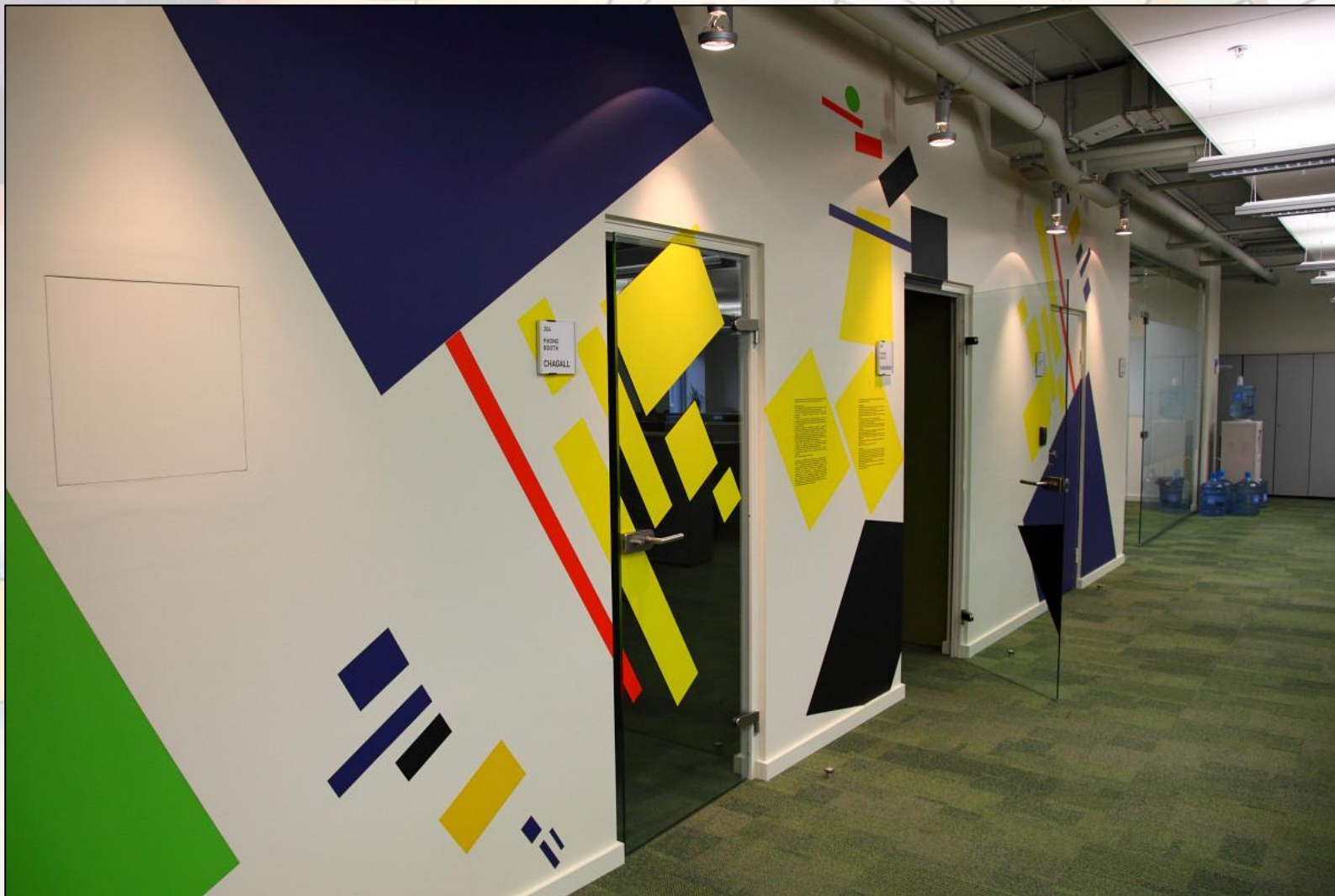
Супрематизм в интерьере



Супрематизм в интерьере



Супрематизм в интерьере



Супрематизм в интерьере



Супрематизм в экстерьере



Супрематизм в экстерьере



Супрематизм в одежде



Супрематизм в одежде



Спецодежда



Супрематизм в 3D дизайне



