

Издержки производства и прибыль

Лекция 9

План лекции

1. Издержки производства и их виды.
2. Доход предприятия: общий, средний, предельный.
3. Прибыль, норма прибыли, максимизация прибыли.



1. Издержки производства и их виды

- $\text{Доход} = \text{Издержки} + \text{Прибыль}$
- Цель предприятия:
 - получение максимального дохода за счет
 - увеличение цен на товары и услуги,
 - сокращение затрат на производство и реализацию продукции
- **Издержки производства** – это затраты на производство и реализацию продукции
- **Уровень издержек производства** зависит от
 - эффективности средств производства,
 - уровня производительности труда,
 - объемов производства продукции



1. Издержки производства и их виды

- **Общие издержки** – это расходы предприятия на изготовление и реализацию товара на определенный момент
- **Постоянные издержки** не зависят от объема выпускаемой продукции (существуют и при нулевом объеме производства):
 - затраты на эксплуатацию зданий и оборудования,
 - расходы на арендную плату и выплату процентов по кредиту,
 - административно-управленческие расходы

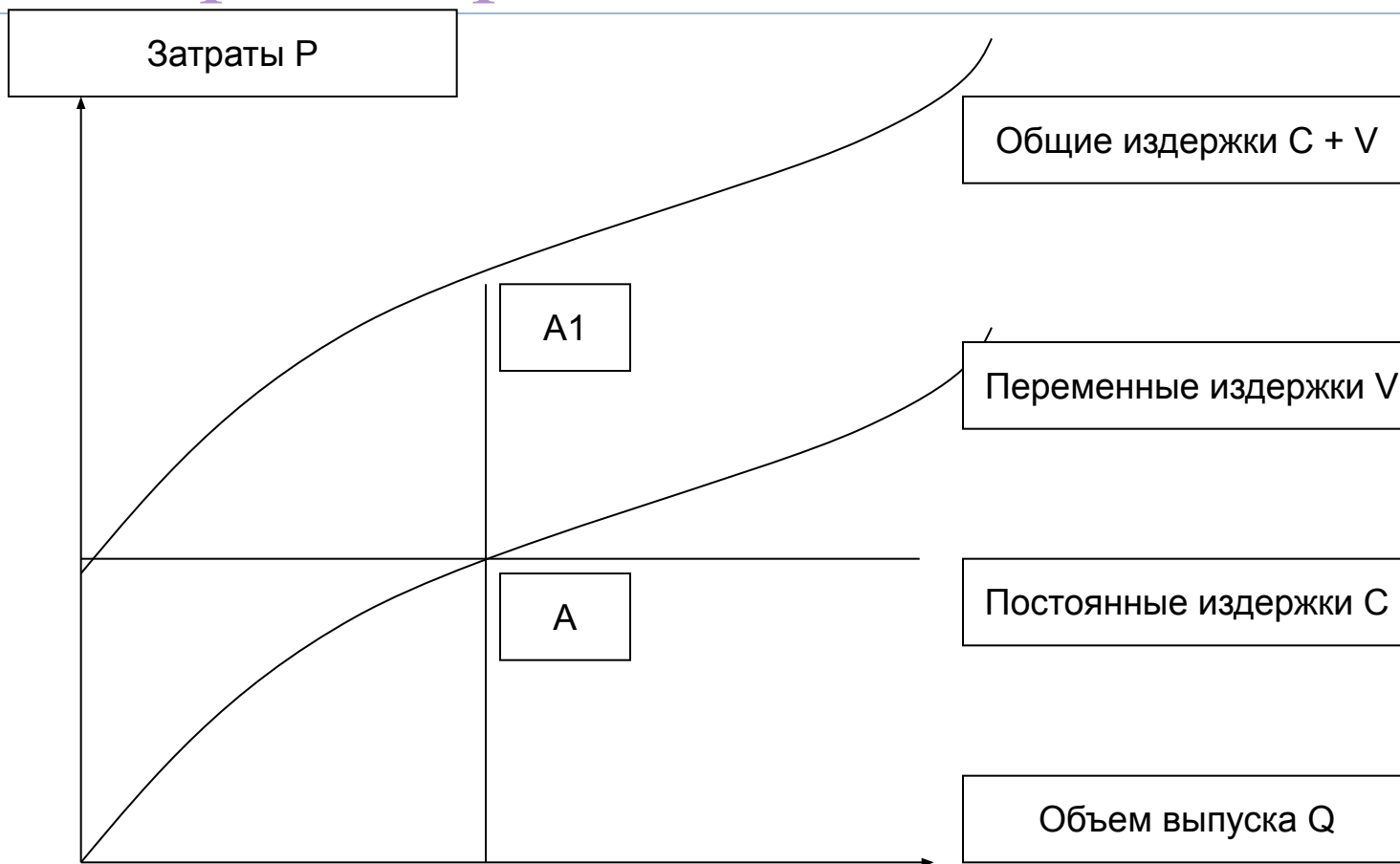


1. Издержки производства и их виды

- **Переменные издержки** находятся в прямой зависимости от объема выпускаемой продукции:
 - денежные затраты на сырье, топливо, основные и вспомогательные материалы,
 - транспортные расходы,
 - заработную плату рабочих
- **Постоянные издержки (С)** имеют форму прямой, параллельной оси выпуска продукции, они существуют при минимальном и максимальном объеме выпуска продукции
- **Переменные издержки (V)** возрастают с началом производства



1. Издержки производства и их виды



1. Издержки производства и их виды

- **Средние издержки** – это издержки производства в расчете на единицу продукции
- **Средние постоянные издержки** – это отношение общих постоянных издержек к количеству произведенного продукта
- Средние постоянные издержки уменьшаются с увеличением объема производства
- **Средние переменные издержки** – это отношение общих переменных издержек к количеству произведенного продукта
- Средние переменные издержки наименьшие при оптимальном объеме выпуска продукции



1. Издержки производства и их виды

- **Средние общие издержки** – это отношение общих издержек к количеству произведенного продукта (сумма средних постоянных и средних переменных издержек)
- Средние общие издержки – это основа для определения цены единицы продукции
- **Предельные издержки** – это добавочные издержки, связанные с производством дополнительной единицы продукции
- Размер предельных издержек важен в том случае, когда принимается решение, производить ли дополнительные единицы продукции



1. Издержки производства и их виды

- **Альтернативные (вмененные) издержки** – это упущенные возможности наилучшего использования средств предприятия:
- средства, от которых предприятие отказывается, когда использует свои ресурсы;
- средства, которые измерены с точки зрения выгоды, которая упущена из-за неиспользования этих ресурсов оптимальным способом
- Альтернативные издержки возникают из-за возможности выбора между экономическими решениями
- Например, прибыль можно потратить на личное потребление, при этом упущенная возможность будет заключаться в капитализации, получении прибыли в будущем периоде
- Альтернативные издержки носят скрытый характер, но должны учитываться при выборе стратегических решений



1. Издержки производства и их виды

- Трансакционные издержки – это издержки установления и функционирования институтов, подготовки и осуществления процесса изменения норм и правил
- Трансакционные издержки требуют дополнительных затрат: сделки с партнерами, ведение переговоров, поиск информации, заключение контрактов, контроль за соблюдением договоров
- Оборот экономических ресурсов – это цепочка трансакций (взаимодействий между людьми)
- Трансакции требуют дополнительных затрат времени и средств



1. Издержки производства и их виды

- Явные (эксплицитные) транзакционные издержки – это издержки, которые могут принять форму денежных платежей поставщикам транзакционных ресурсов (необходимых для ведения переговоров и заключения сделок)
- Явные издержки могут быть отражены на бухгалтерских счетах предприятий и домашних хозяйств, так как экономический субъект сам дал им оценку, сделав платеж поставщикам ресурсов
- Явные издержки могут не отражаться на бухгалтерских счетах



1. Издержки производства и их виды

- Неявные (имплицитные) издержки – это издержки, которые экономический субъект не оплачивает в действительности, поэтому их сложно учитывать статистически
- Совокупные транзакционные издержки – это все издержки сделок
- Средние транзакционные издержки – это издержки, которые могут быть рассчитаны как отношение совокупных транзакционных издержек к числу сделок



1. Издержки производства и их виды

- Себестоимость – это затраты предприятия на производство товаров
- Оптовая цена = Себестоимость продукции + Прибыль предприятия
- Структура себестоимости = (Расходы на производство и реализацию продукции / Общая сумма затрат) * 100%
- Пути снижения себестоимости:
 - снижение затрат на сырье и материалы,
 - снижение затрат на рабочую силу,
 - снижение административно-управленческих расходов



2. Доход предприятия: общий, средний, предельный

- **Валовый доход** – это сумма денежных средств, полученных предприятием от реализации товаров
- Валовый доход = Цена единицы продукции (P) * Количество произведенной продукции (Q)
- **Средний доход** – это доход на единицу продукции
- **Предельный доход** – это дополнительный доход, полученный от продажи дополнительной единицы товара



3. Прибыль, норма прибыли, максимизация прибыли

- **Марксистская теория:** прибыль – это форма прибавочной стоимости в сфере обращения при продаже товаров (P)
- Стоимость товара = Издержки производства ($c + v$) + Прибавочная стоимость (m), созданная трудом наемных работников
- где c - постоянный капитал, v – переменный капитал, P – превращенная форма, прибыль
- **Западные теории:** прибыль – это вознаграждение предпринимателя за авансированный в производство капитал, за его способности к предпринимательской деятельности и за капитализацию дохода
- **Общее для обеих теорий:** прибыль – это превышение доходов над издержками

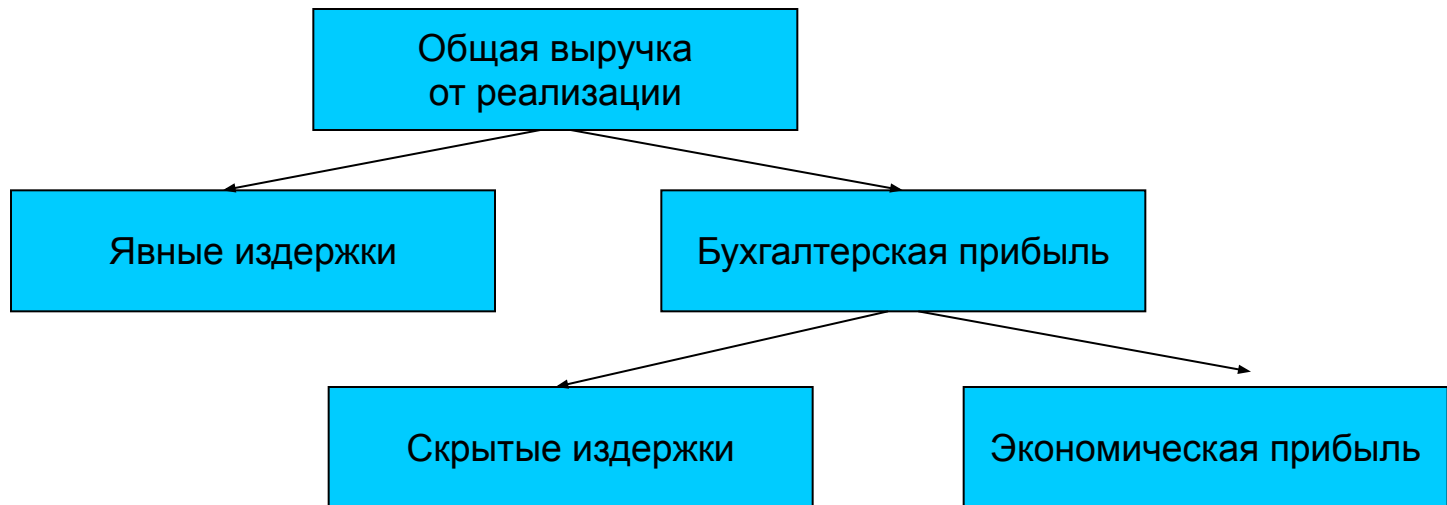


3. Прибыль, норма прибыли, максимизация прибыли

- **Явные издержки** – это денежные расходы фирмы внешним поставщикам ресурсов (сырья, материалов, трудовых ресурсов)
 - **Неявные издержки** – это использование внутренних ресурсов фирмы (производственных помещений, капитала)
 - **Бухгалтерская прибыль** – это разница между выручкой от реализации продукции и явными издержками
 - **Экономическая прибыль** – это разница между бухгалтерской прибылью и скрытыми издержками (процент за собственный денежный капитал, арендная плата за помещение и использование предпринимательских способностей)
 - или разница между общей выручкой от продаж и всеми издержками (явными и неявными)
-

3. Прибыль, норма прибыли, максимизация прибыли

- **Нормальная прибыль** – это плата за использование предпринимательских способностей



3. Прибыль, норма прибыли, максимизация прибыли

- **Прибыль** – это двигатель рыночной экономики
- **Увеличение прибыли** – это сигнал к расширению производства
- **Получение прибыли** – это стимул снижения издержек производства
- **Норма прибыли** – это категория рыночной экономики, определяющая для производителя степень выгоды его предприятия
- $p^l = p * 100\% / c + v$, где p^l – норма прибыли, p – абсолютная прибыль, $(c + v)$ – издержки производства
- Уровень рентабельности определяет степень прибыльности предприятия (отношение прибыли к себестоимости продукции, выраженное в процентах, и отношение прибыли к среднегодовой стоимости основных производственных фондов и нормируемых оборотных средств)



1. Издержки производства и их виды

Объем производства Q	Абсолютная величина издержек			Предельные издержки	Средние издержки		
	постоянные	переменные	общие		постоянные	переменные	общие
0	200	0					
1	200	80					
2	200	150					
3	200	210					
4	200	260					
5	200	300					
6	200	330					
	1	2	3	4	5	6	7



1. Издержки производства и их виды

Объем производства Q	Абсолютная величина издержек			Предельные издержки	Средние издержки		
	постоянные	переменные е	общие		постоянные	переменные е	общие
0	200	0	200	---	---	---	---
1	200	80	280	80	200	80	280
2	200	150	350	70	100	75	175
3	200	210	410	60	66,6	70	136,6
4	200	260	460	50	50	65	115
5	200	300	500	40	40	60	100
6	200	330	530	30	33,3	55	88,3
	1	2	3 (1 + 2)	4	5 / Q	6 / Q	5 + 6 / Q

