

Будова і життєдіяльність кісткових риб



Спосіб життя і зовнішня будова

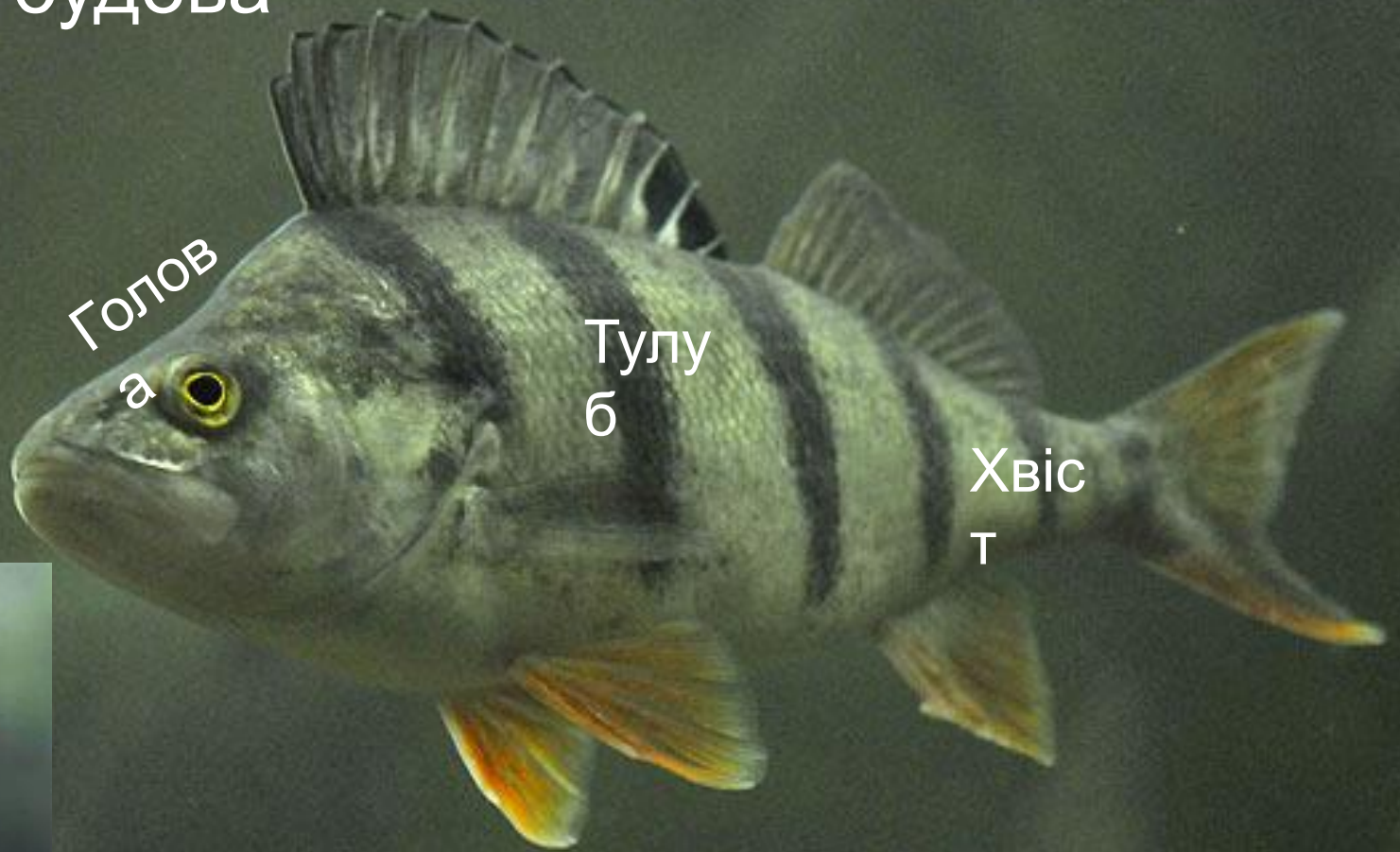


Окунь – хижа риба

На цього хижака знайшовся більший
хижак

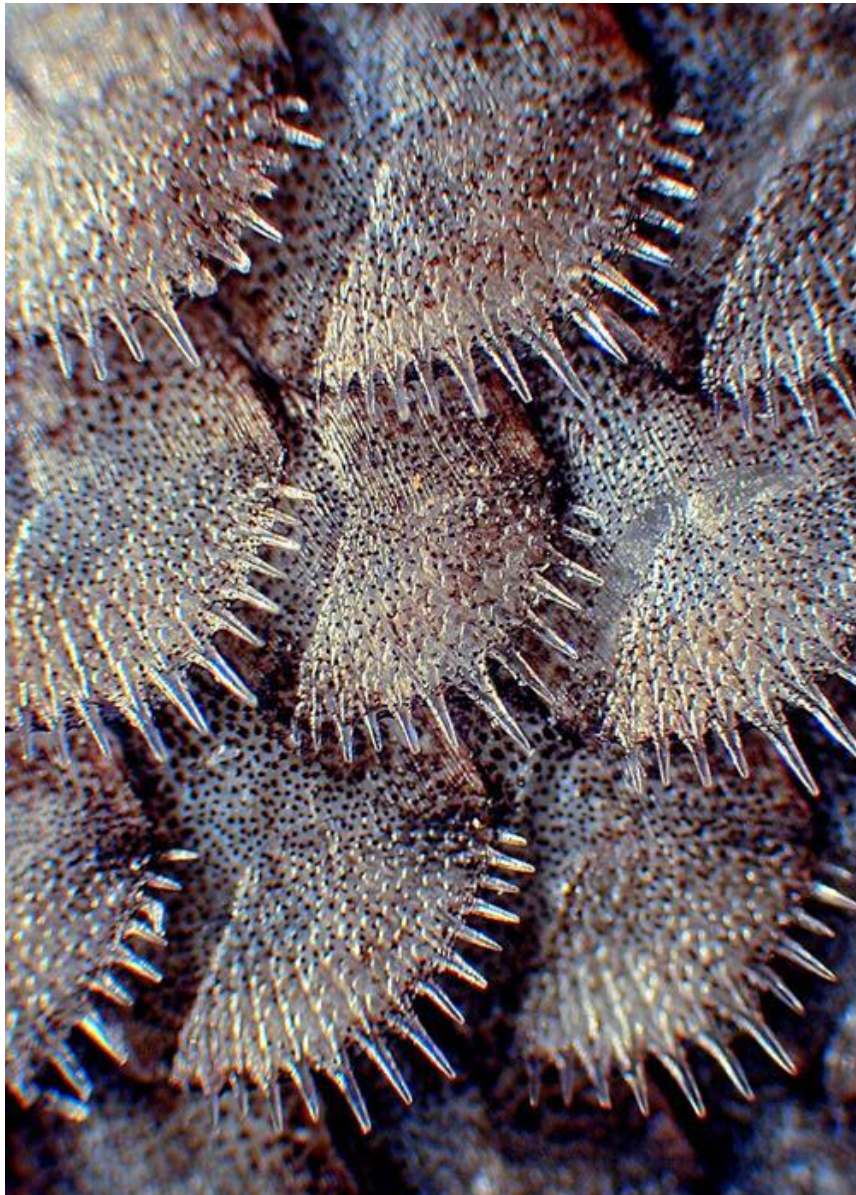


Спосіб життя і зовнішня будова



Має обтічну форму

Спосіб життя і зовнішня будова



Ктеноїдна луска – кісткова пластинка із зубчастими краями

Спосіб життя і зовнішня будова

Поперечні смуги

–
не видно
збоку
у водоростях



Черевце світле

–
не видно
знизу
на тлі неба



Спинка темна

–
не видно
згори
на фоні дна



Тіло вкрите слизом (зменшує тертя, вбиває



Ніздрі

Око

Рот

Кістков
а
зяброва
кришка

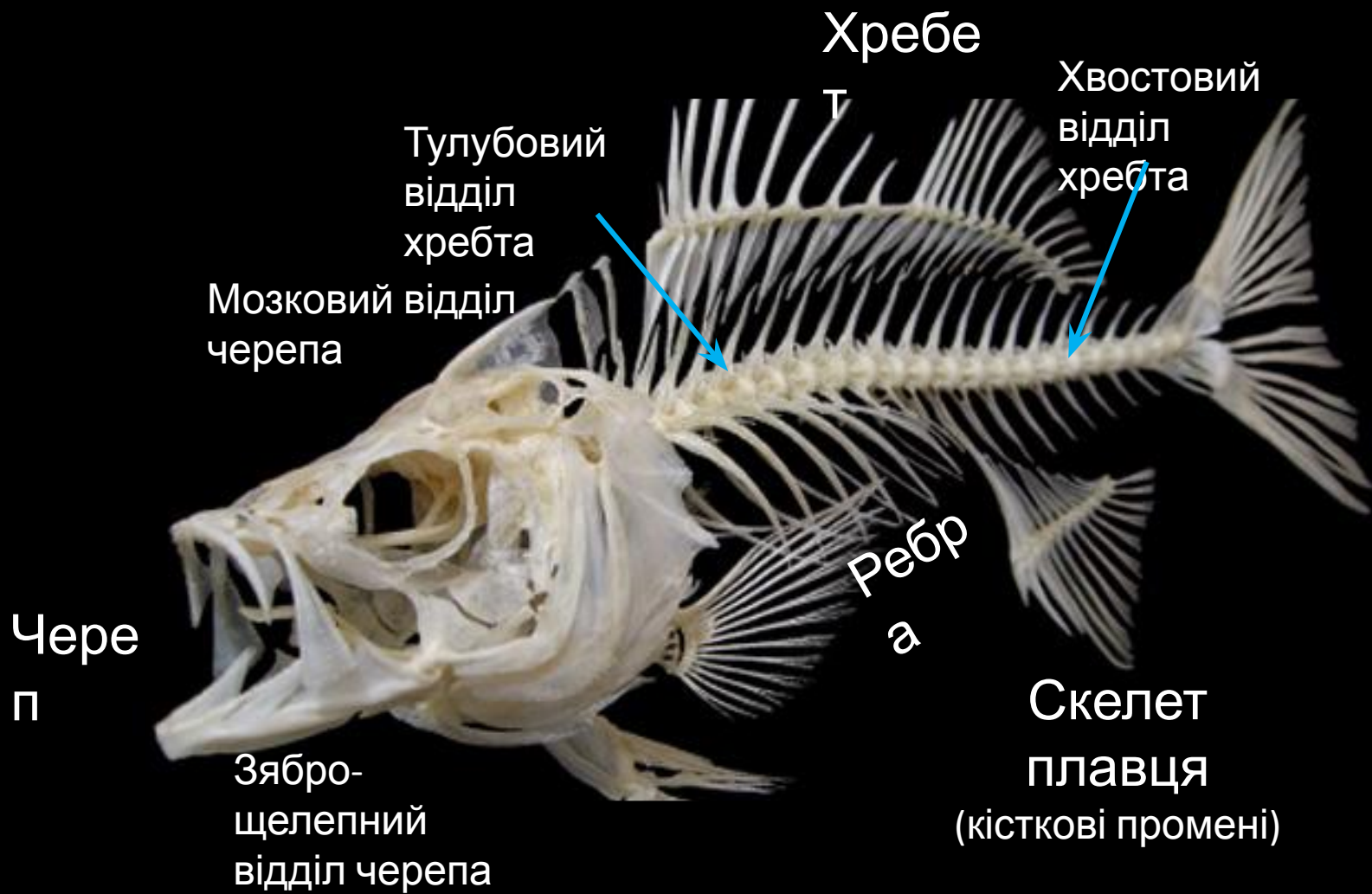
Спосіб життя і зовнішня

Спосіб життя і зовнішня будова



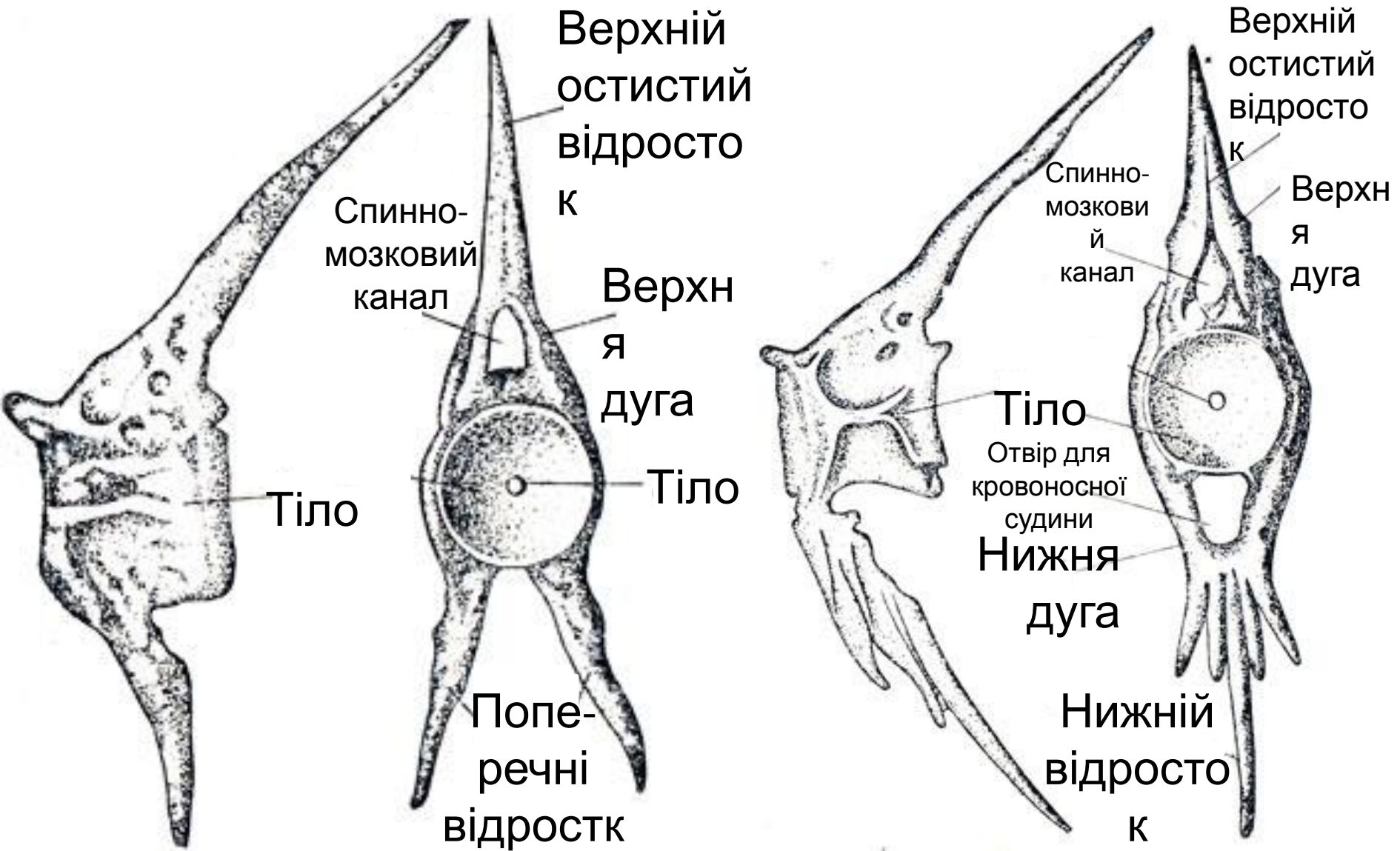
Плавці просувають тіло вперед, розсікають воду, підтримують рівновагу

Опорно-рухова система



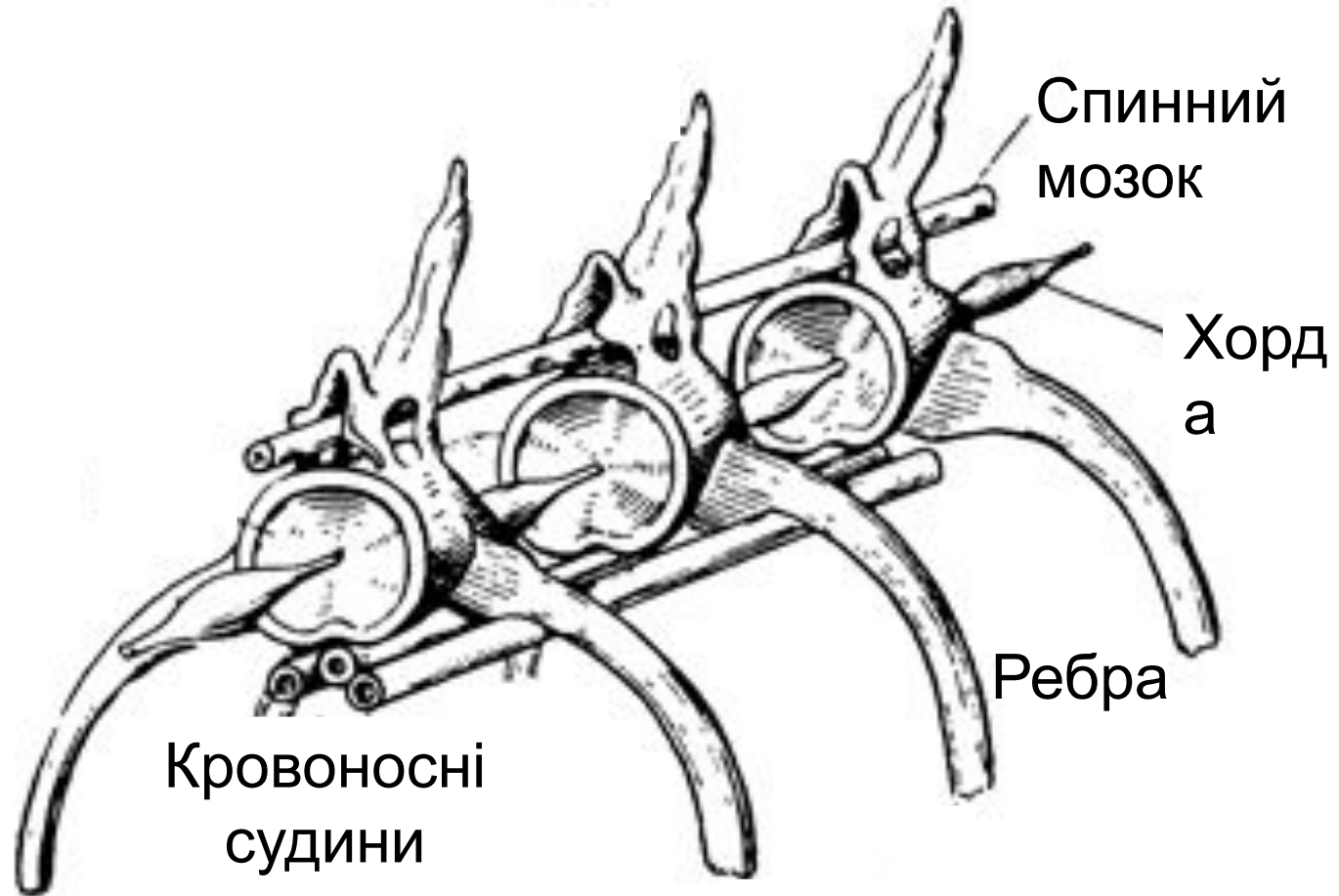
Скелет майже весь кістковий

Опорно-рухова система



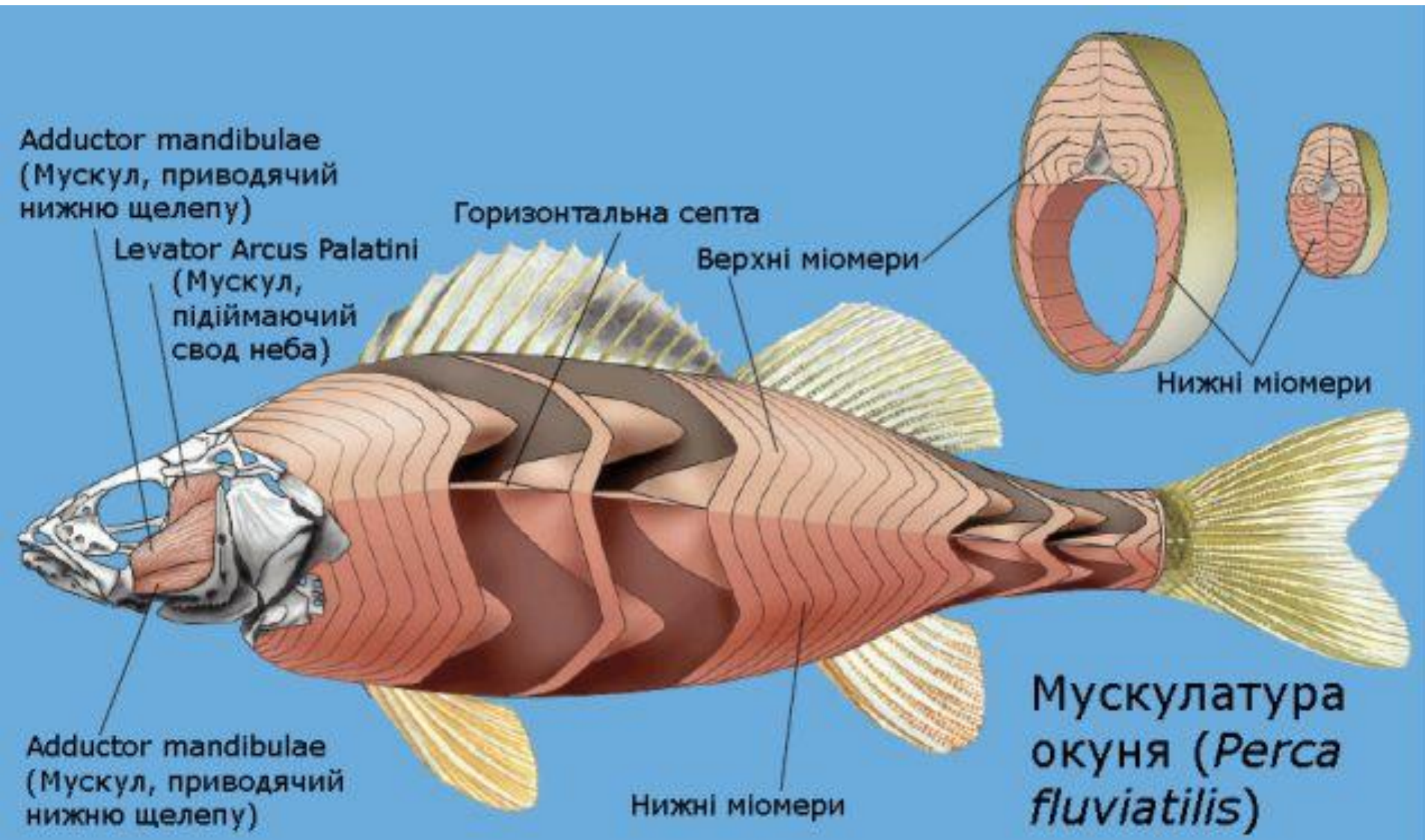
Будова тулубового і хвостового хребців

Опорно-рухова система



Розміщення грудних хребців, хорди і судин кісткової риби

Опорно-рухова система



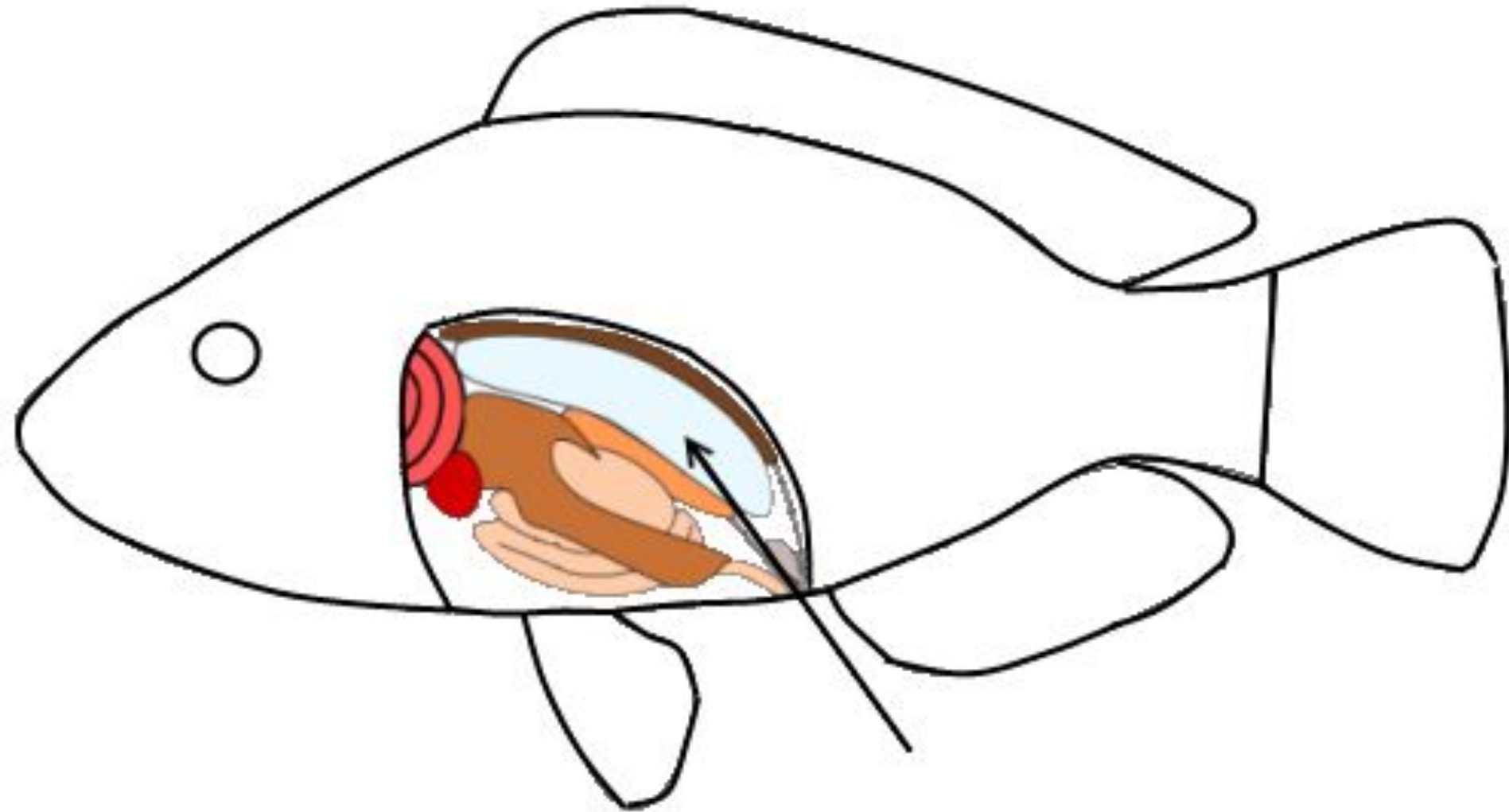
М'язи, розміщені сегментами, кріпляться до

Травна система



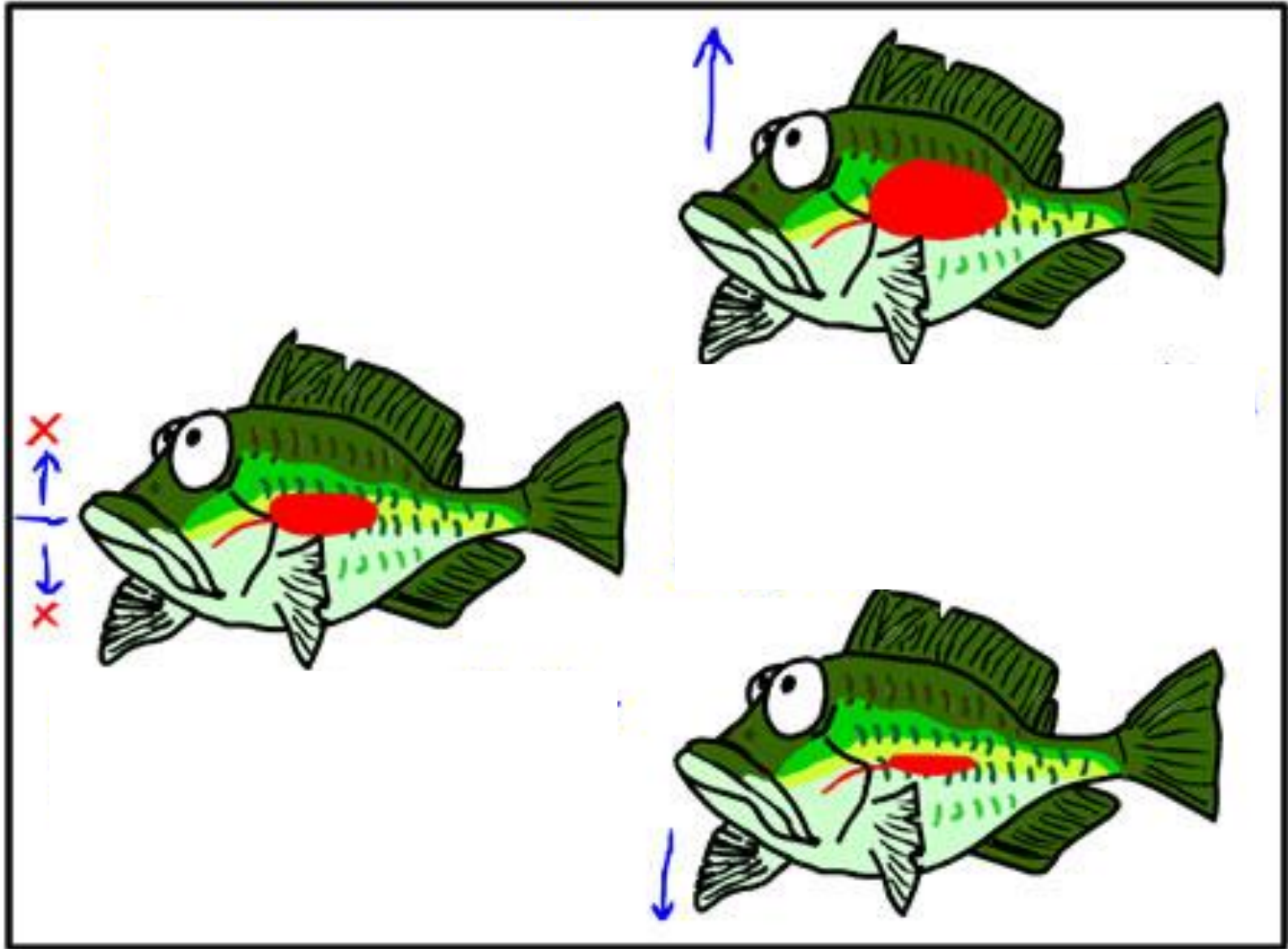
У рослиноїдних риб маленький шлунок і довгий кишечник,

Травна система



Плавальний міхур риби може бути зв'язаним із
кишечником або окремим

Травна система



Так риба регулює глибину занурення

Дихальна система

Зябра
а

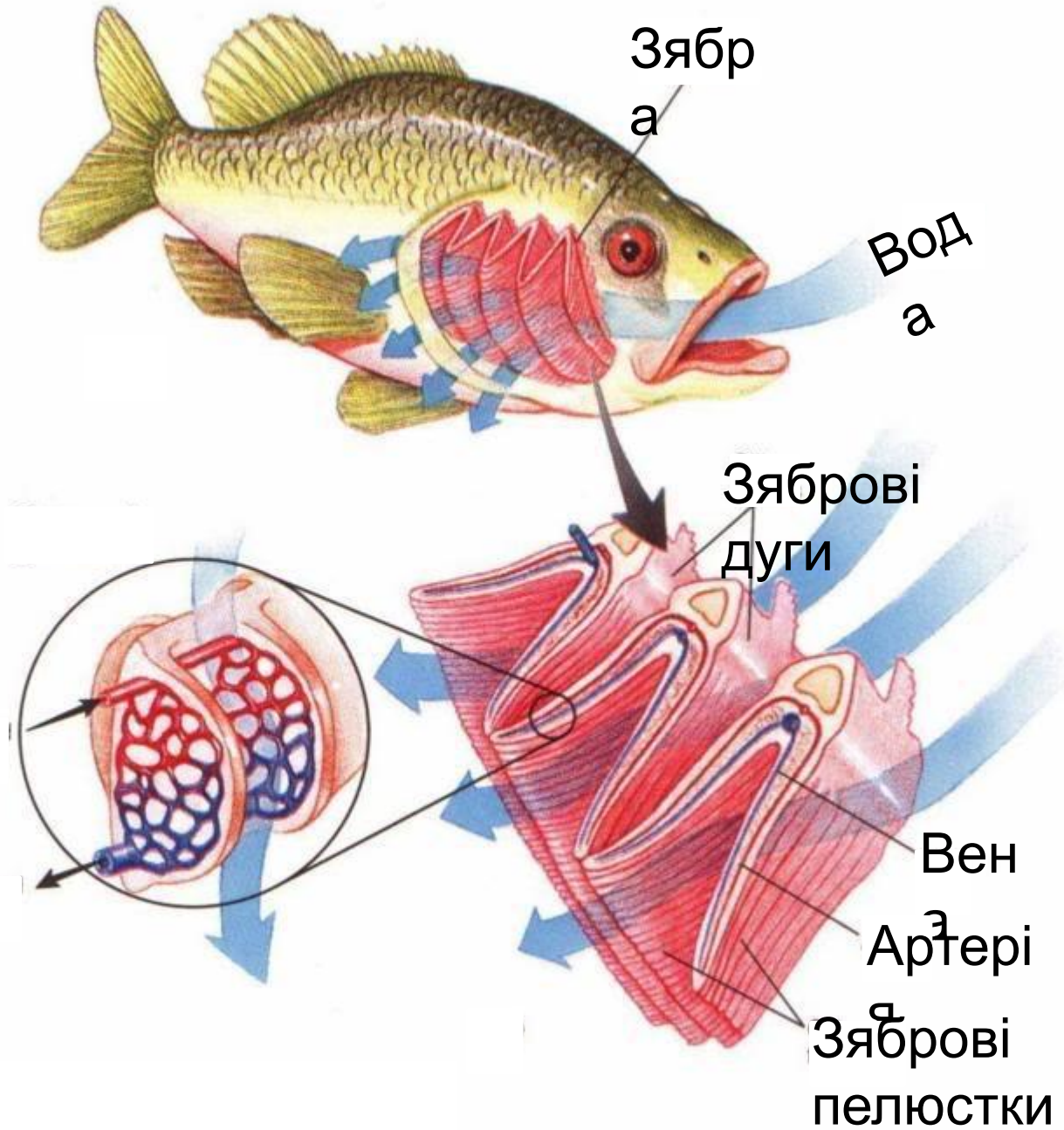


Зяброві тичинки
(цідильний апарат)

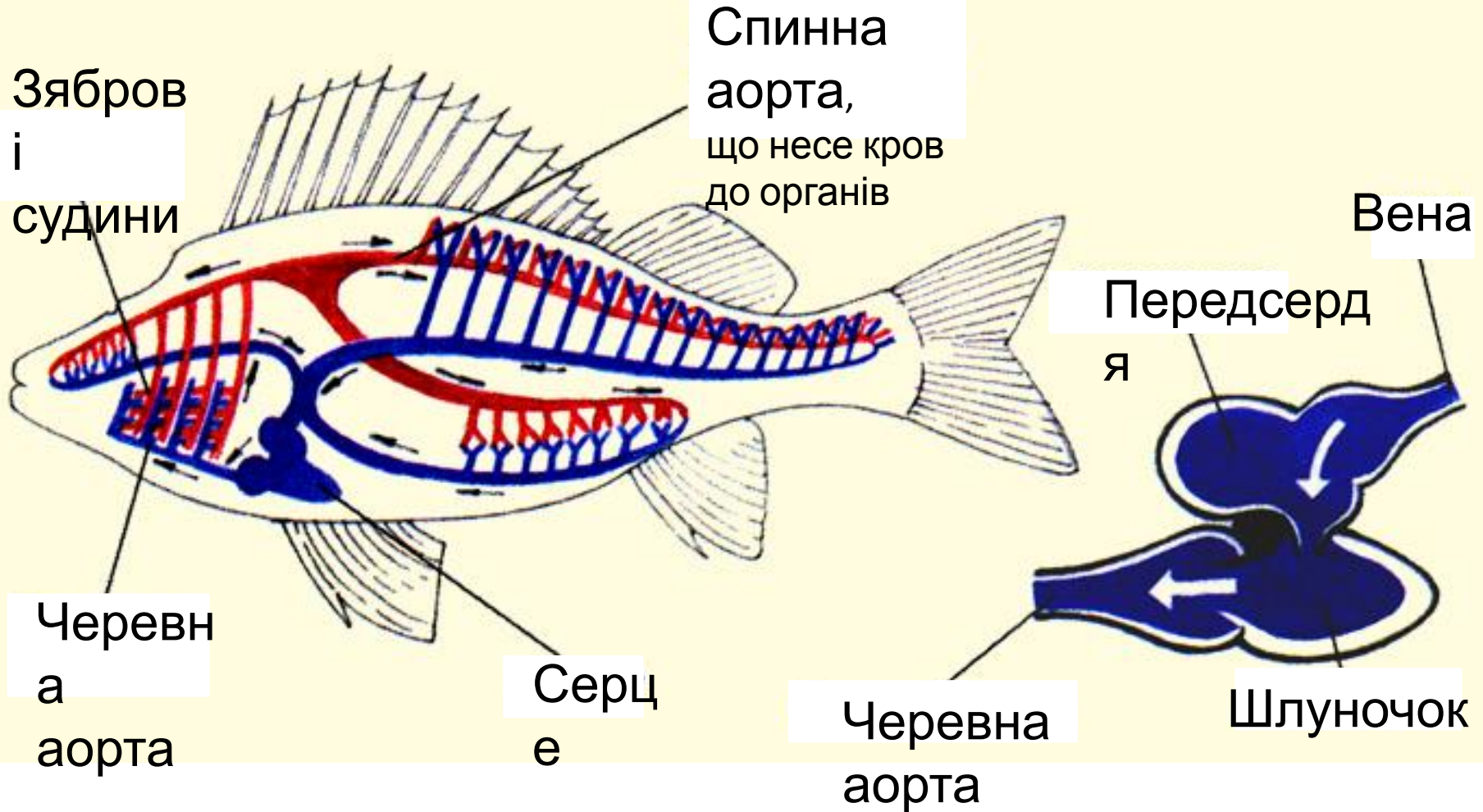
Зяброві дуги

Зяброві пелюстки

Дихальна система

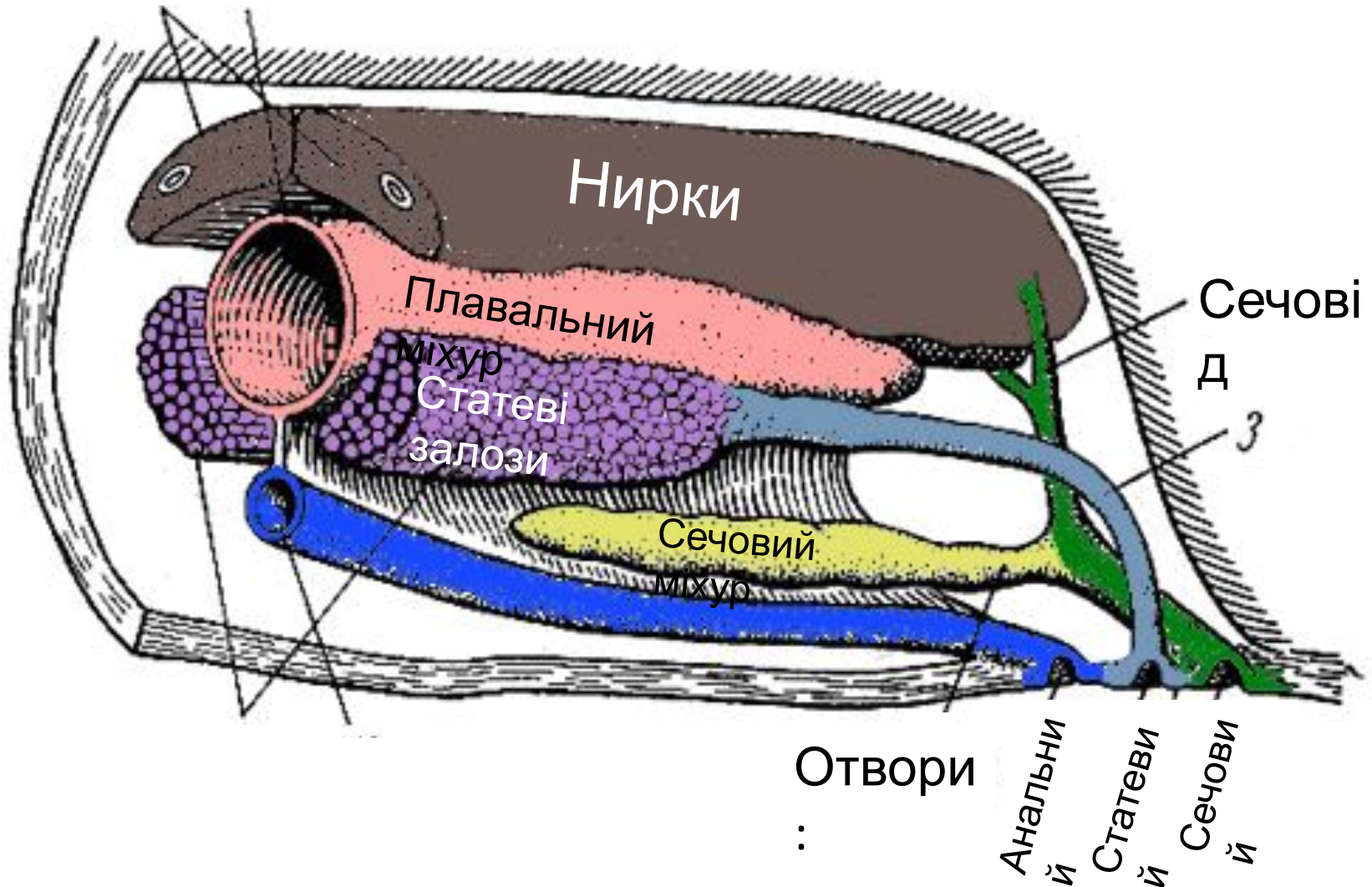


Кровоносна система



Подібна за будовою до хрящових риб

Видільна система



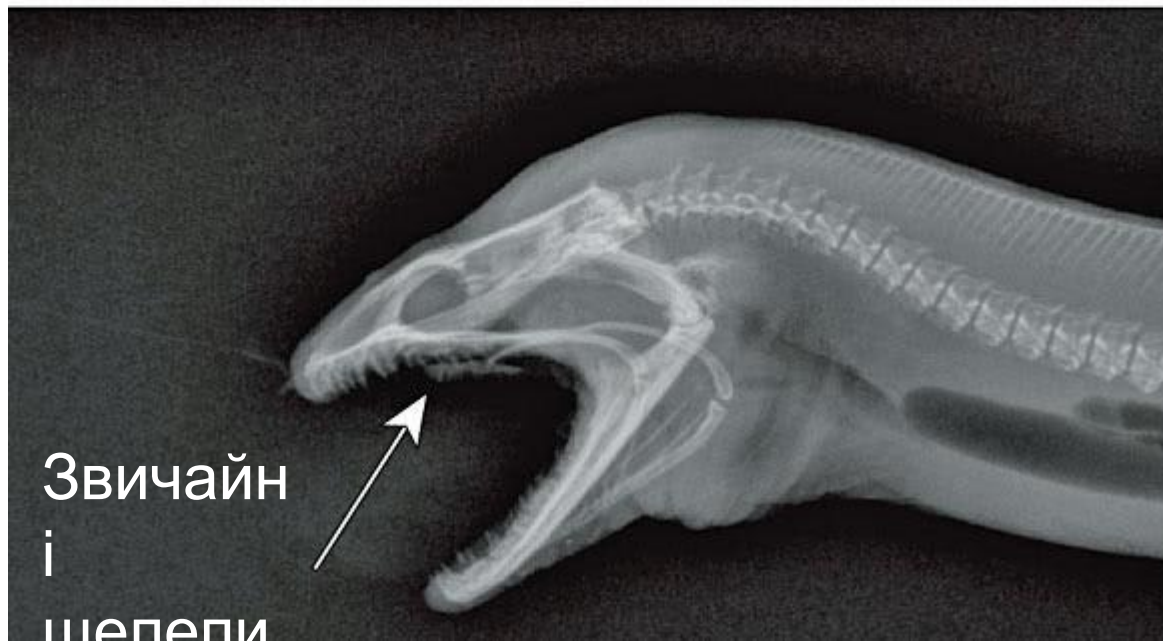
Подібна за будовою до хрящових риб (немає клоаки)

Децо про мурену

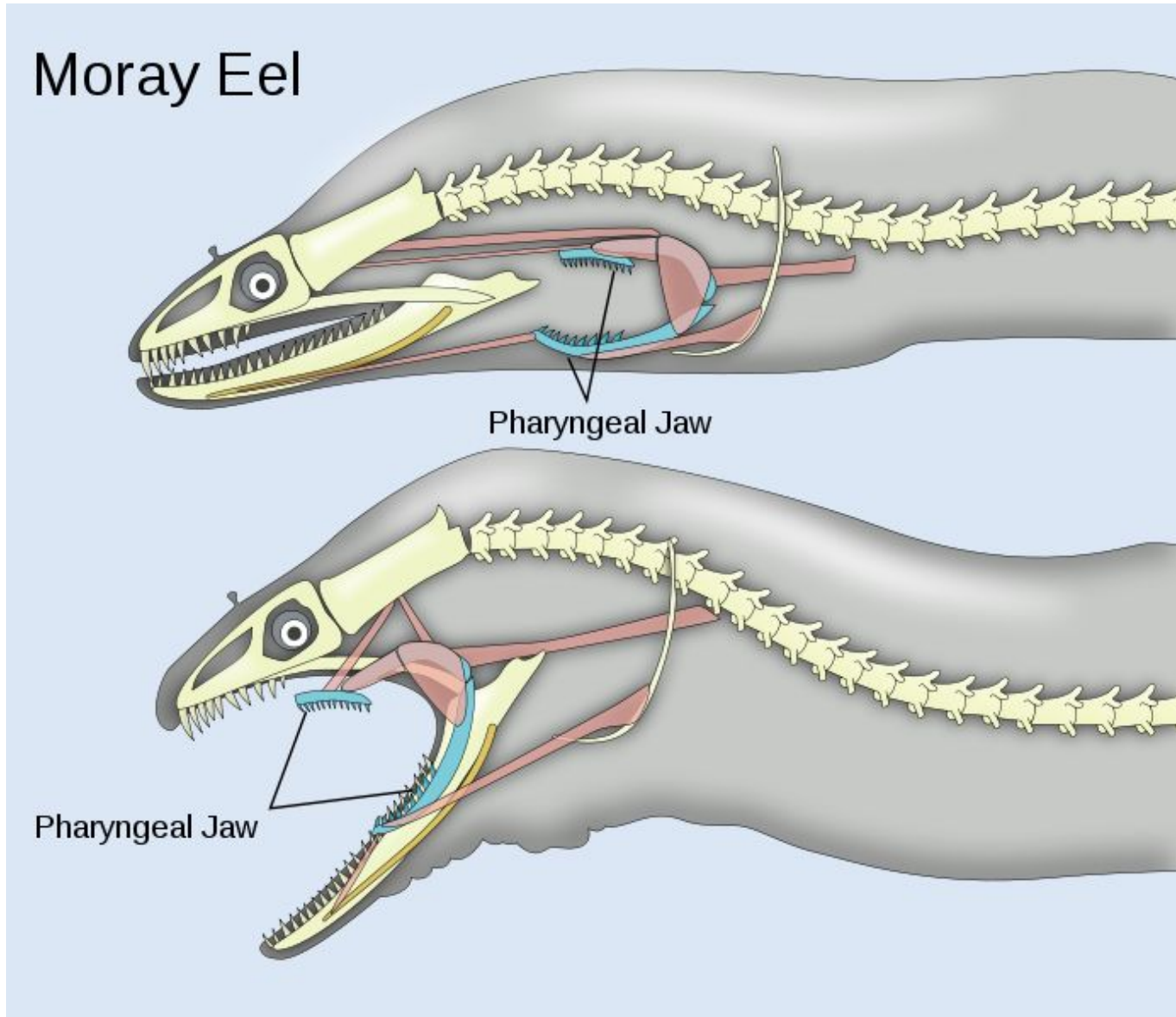


Морська хижа риба

Де що про мурену

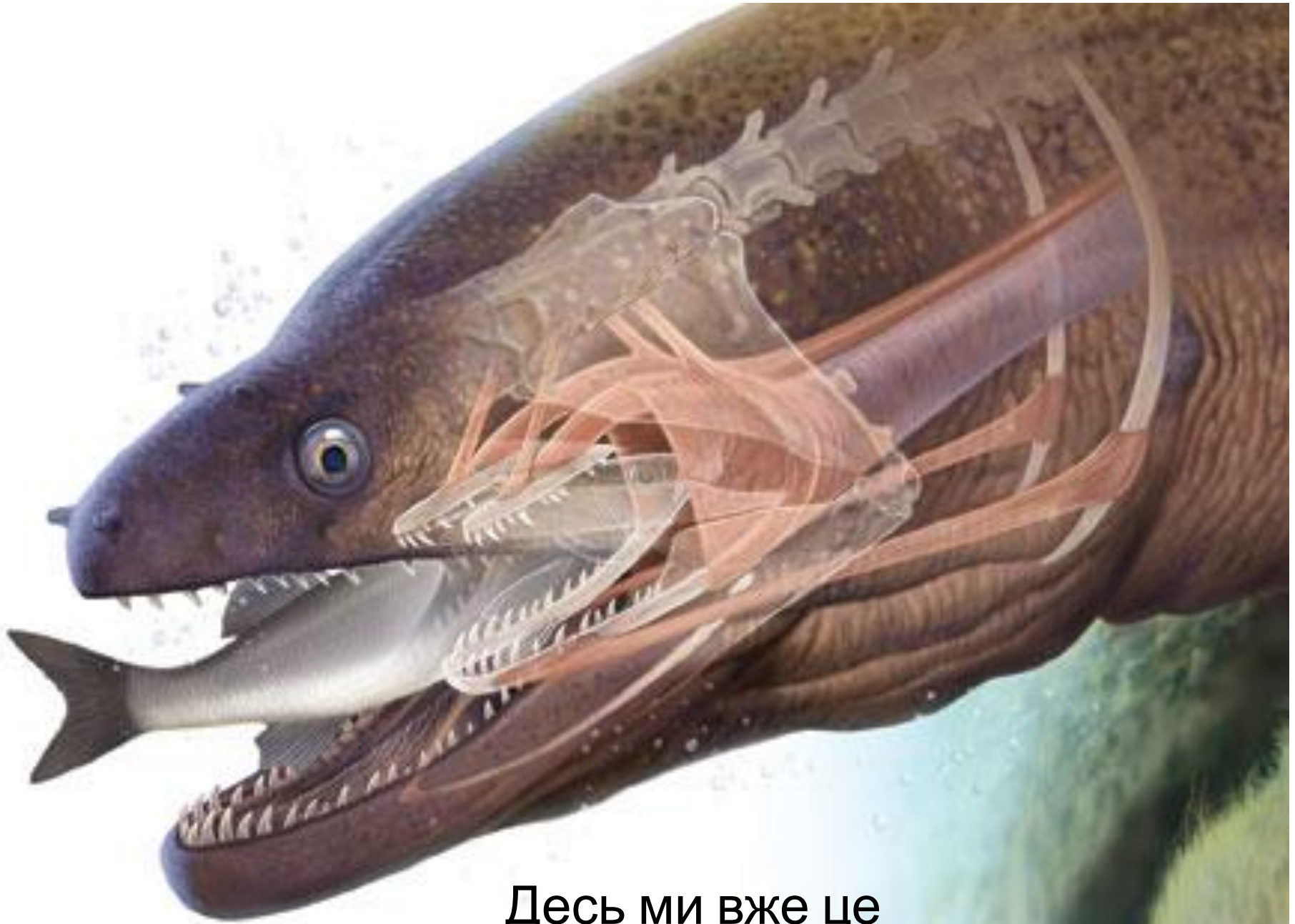


Дещо про мурену



У момент захоплення здобичі глоткові щелепи
висуваються

Децо про мурену



Десь ми вже це



Чужий

Кісточки і луска як матеріал



voloshina2T64

© Страна Мастеров

Кісточки і луска як матеріал

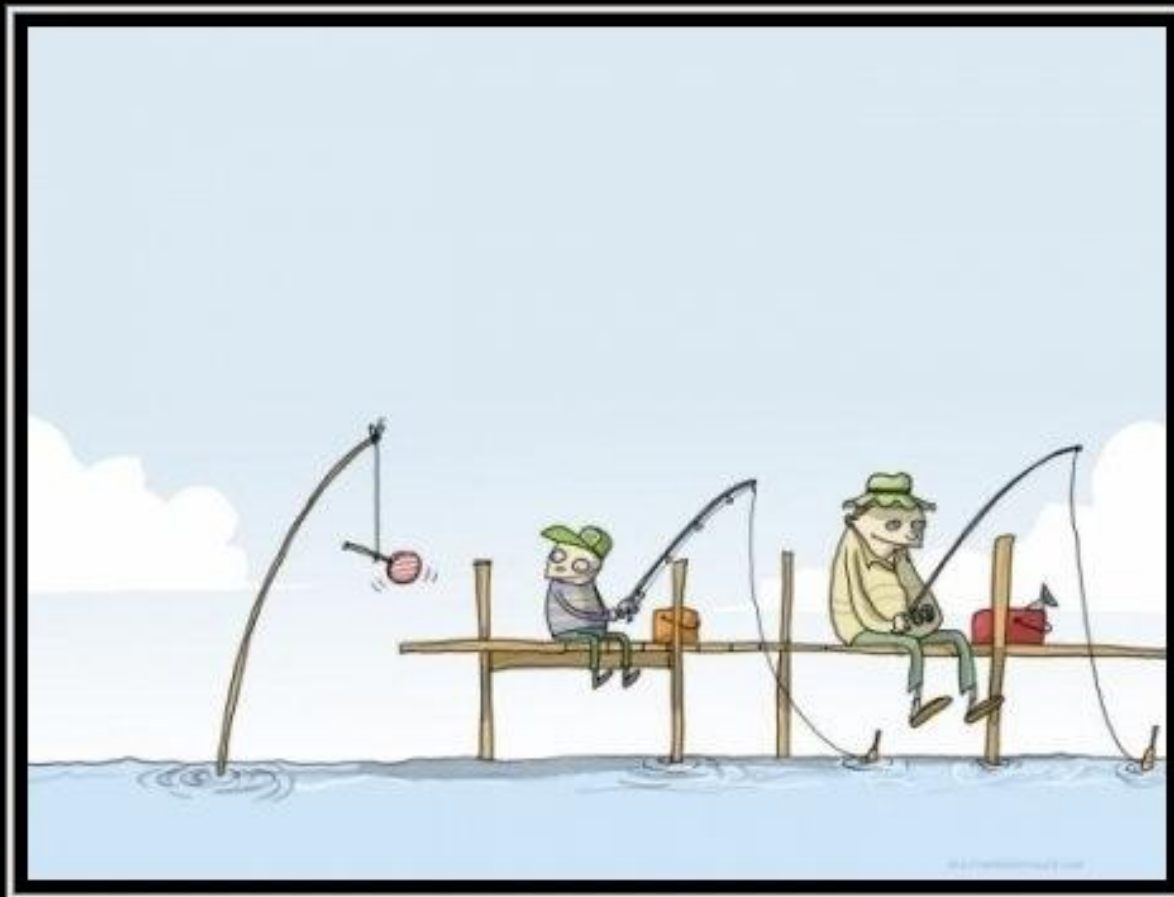


Кісточки і луска як матеріал



Кісточки і луска як матеріал





Обережно!
Риби можуть
ВІДОМСТИТИ