



# СМЕШАННЫЕ ЛЕСА

Презентацию подготовили  
Перегудова Дарья  
Березовский Сергей  
Власов Даниил  
Сиора Антон  
Мешков Илья  
8а класс



# Распределение обязанностей

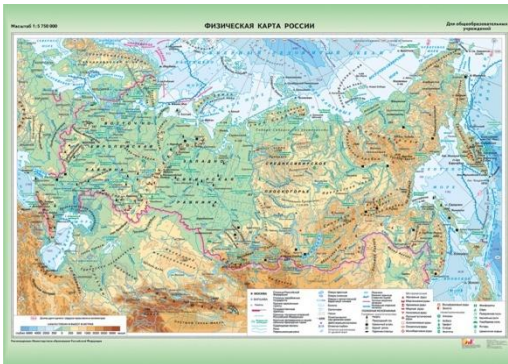
- Перегудова Дарья -
- Березовский Сергей -
- Власов Даниил -
- Сиора Антон -
- Мешков Илья -
- Пункт 8 и оформление презентации
- Пункты 1 и 7
- Пункт 5
- Пункты 3 и 6
- Пункты 2 и 4



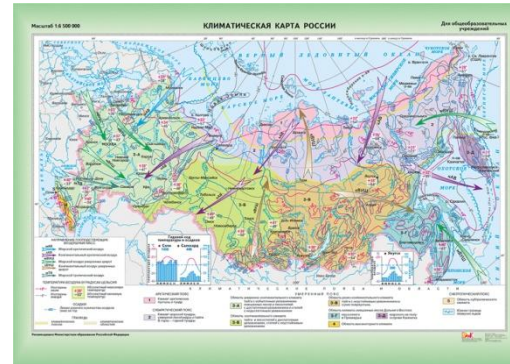


# Для презентации мы использовали

Физическую карту



Климатическую карту



Почвенную карту



Карту природных зон



# Географическое положение

- Смешанные леса — природная зона умеренного климатического пояса. Смешанный лес обычно граничит на юге с зоной широколиственных лесов. В России наиболее распространен в центре Русской равнины. Далее узкой полоской тянется на юге Восточно-Европейской равнины. И полностью занимает Калининградскую область. Северная граница с тайгой примерно проходит через Санкт-Петербург, Ярославль и Екатеринбург.





# Географическое положение

Масштаб 1:6 500 000

## ПРИРОДНЫЕ ЗОНЫ РОССИИ

Для общеобразовательных учреждений



# Внешний облик

Смешанный лес – природно-хозяйственная зона, характеризующаяся смешением хвойных и лиственных лесов.

\*\*\*

Полюбил я лес прекрасный,  
Смешанный, где козырь -- дуб,  
В листьях клена перец красный,  
В иглах -- еж-черноголуб. ....

Осип Мандельштам





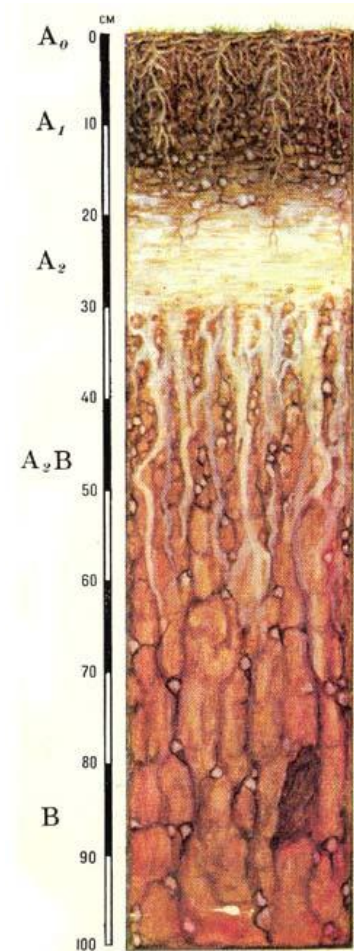
# Уровень комфортности

- Здесь климат умеренно морской (Для Калининградского анклава) и умеренно континентальный (для остальных территорий). И здесь растительность уже выдерживает холодные зимы со средними температурами ниже  $-16^{\circ}\text{C}$  и даже с морозами за  $-30^{\circ}\text{C}$ . Лето здесь достаточно тёплое со средними значениями от  $+16$  до  $+24^{\circ}\text{C}$ . Годовое количество осадков находится в пределах 500 мм и уменьшается в глубине материка.



# Условия проживания

- Смешанный лес освоен человеком, огромные его площади сведены и сейчас представляют собой пашни и луга. Крупных массивов сейчас осталось немного, в основном они пересечены транспортными магистралями, вырублены и заняты населёнными пунктами. Почвы здесь дерново-подзолистые, серые лесные. Они содержат большое количество питательных веществ, хорошо дренированы, не имеют избытка воды.



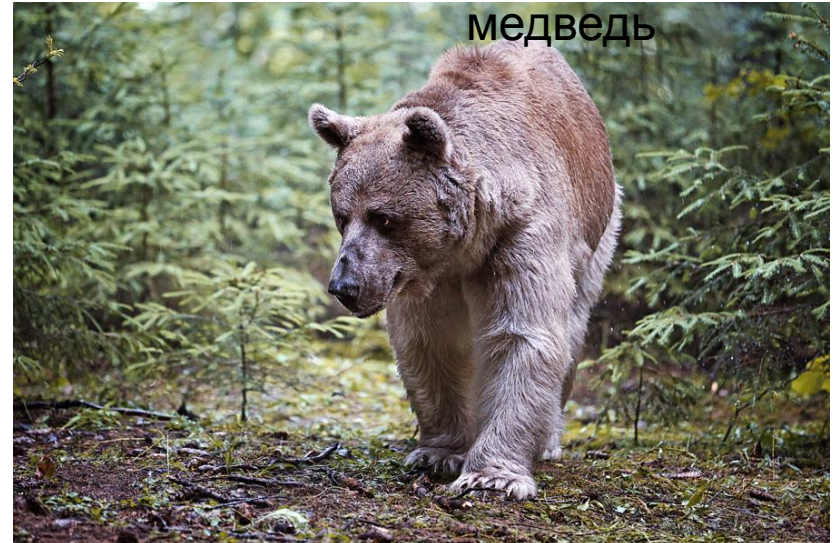
Дерново-подзолистая почва



# Природные ресурсы

Бурый  
медведь

- В смешанном лесу значительно больше, чем в тайге, различных древесных пород. Здесь много кустарников и часто встречаются поляны. Животный мир в этих лесах также богаче и разнообразнее, чем в тайге. Из птиц здесь преобладают насекомоядные и зерноядные, такие как зеленый дятел, пестрые дятлы (большой, средний и малый), голубячиха, иволга, зяблик, лесной жаворонок, синицы — большая и лазоревка, черный и певчий дрозды, западный соловей, зырянка. Наиболее типичные для смешанных лесов звери: лесная кошка, бурый медведь, лесная куница, черный хорь, норка, ласка, белка, несколько видов соней.



Лесная  
кошка



Белка

# Экологические проблемы

1. Браконьерство
  2. Вырубка леса
  3. Загрязнение окружающей среды
- Они влекут за собой необратимые последствия. Поэтому очень важно соблюдать правила сохранения окружающей среды.





# Опасные природные явления

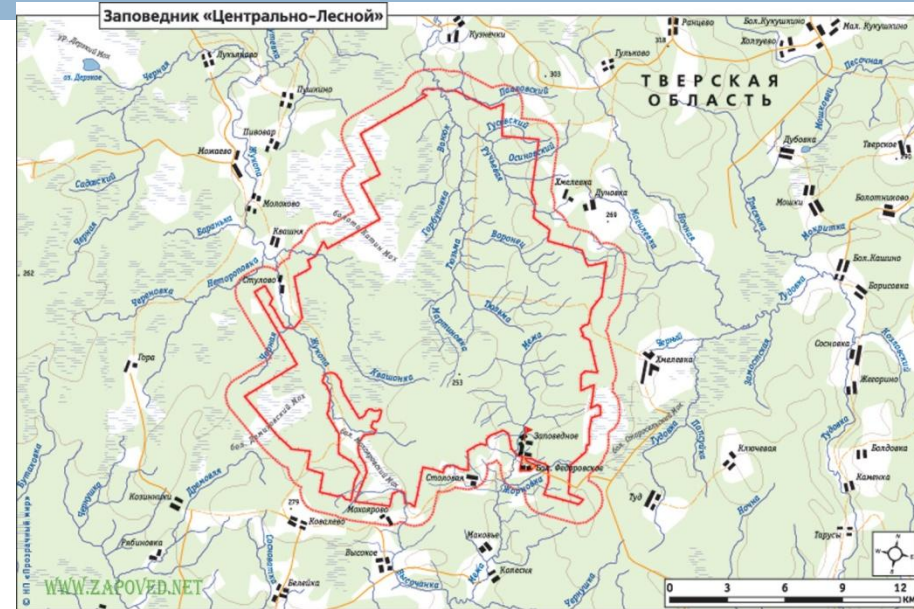
- К опасным природным явлениям относятся
  1. Лесные пожары
  2. Грозы
  3. Бури с градом
  4. Заболачивание,
  5. Переувлажнение
  6. Эрозия
  7. Карстово-провальные процессы

Они усиливаются в результате хозяйственной деятельности человека.



# Проблема охраны природы: Центрально-лесной заповедник

**Центрально-Лесной государственный природный биосферный заповедник** — особо охраняемая природная территория, расположенная в юго-западной части Валдайской возвышенности, в Тверской области, в верховьях реки Межи к северу от города Нелидово. Создан 4 мая 1930 года. В 1986 году заповеднику был присвоен статус биосферного. Природоохранная роль Центрально-Лесного заповедника определяется тем, что он включает в себе значительный массив коренных ландшафтов. Располагаясь на водоразделе Волги и Западной Двины, он осуществляет важные водоохранные функции. В настоящее время в заповеднике обитают 56 видов млекопитающих, 212 видов птиц, 5 видов рептилий, 6 видов амфибий, 18 видов рыб. Заповедник включает в себя часть древнего Оковского леса, упоминаемого в «Повести временных





# Центрально-Лесной заповедник



# ИСТОЧНИКИ

- <http://geographyofrussia.com/smeshannye-les-a/>
- <http://www.geoquides.ru/guides-459-1.html>
- [https://yandex.ru/images?uinfo=sw-1366-sh-768-ww-1349-wh-664-pd-1-wp-16x9\\_1366x768](https://yandex.ru/images?uinfo=sw-1366-sh-768-ww-1349-wh-664-pd-1-wp-16x9_1366x768)
- [https://ru.wikipedia.org/wiki/Смешанный\\_лес](https://ru.wikipedia.org/wiki/Смешанный_лес)
- <http://www.polnaja-enciklopedija.ru/planeta-zemlja/s..>
- [https://www.google.ru/search?q=%D0%A6%D0%B5%D0%BD%D1%82%D1%80%D0%B0%D0%BB%D1%8C%D0%BD%D0%BE%D0%B%D0%B5%D1%81%D0%BD%D0%BE%D0%B9+%D0%B7%D0%B0%D0%BF%D0%BE%D0%B2%D0%B5%D0%B4%D0%BD%D0%B8%D0%BA&newwindow=1&rlz=1C1VFKB\\_enRU611RU611&espv=2&source=lnms&tbm=isch&sa=X&ved=0ahUKEwjvo46\\_ktHKAhWGnnlKHRZXDhsQ\\_AUICcC&biw=1366&bih=599#imgrc=O2k0DwUxXe5WuM%3A](https://www.google.ru/search?q=%D0%A6%D0%B5%D0%BD%D1%82%D1%80%D0%B0%D0%BB%D1%8C%D0%BD%D0%BE%D0%B%D0%B5%D1%81%D0%BD%D0%BE%D0%B9+%D0%B7%D0%B0%D0%BF%D0%BE%D0%B2%D0%B5%D0%B4%D0%BD%D0%B8%D0%BA&newwindow=1&rlz=1C1VFKB_enRU611RU611&espv=2&source=lnms&tbm=isch&sa=X&ved=0ahUKEwjvo46_ktHKAhWGnnlKHRZXDhsQ_AUICcC&biw=1366&bih=599#imgrc=O2k0DwUxXe5WuM%3A)
- <http://geo-site.ru/index.php/2011-01-09-16-50-20/70-2..>
- [http://www.drofa.ru/files/presentations/visual/Contents/D.I.K/01\\_Geo/012\\_Geo\\_Kart\\_Osn/0123\\_Rus/Rus.htm](http://www.drofa.ru/files/presentations/visual/Contents/D.I.K/01_Geo/012_Geo_Kart_Osn/0123_Rus/Rus.htm)
- <https://otvet.mail.ru/question/15081556>
- <http://www.duhzemli.ru/animal/protection/249-smeshanye-lesa.html>
- [https://ru.wikipedia.org/wiki/%D0%A6%D0%B5%D0%BD%D1%82%D1%80%D0%B0%D0%BB%D1%8C%D0%BD%D0%BE-%D0%9B%D0%B5%D1%81%D0%BD%D0%BE%D0%B9\\_%D0%B7%D0%B0%D0%BF%D0%BE%D0%B2%D0%B5%D0%B4%D0%BD%D0%B8%D0%BA](https://ru.wikipedia.org/wiki/%D0%A6%D0%B5%D0%BD%D1%82%D1%80%D0%B0%D0%BB%D1%8C%D0%BD%D0%BE-%D0%9B%D0%B5%D1%81%D0%BD%D0%BE%D0%B9_%D0%B7%D0%B0%D0%BF%D0%BE%D0%B2%D0%B5%D0%B4%D0%BD%D0%B8%D0%BA)
- **Видео**  
<https://www.youtube.com/watch?v=Q7t9XtE2H7U>



Спасибо за внимание

