

# Европеизация русской культуры

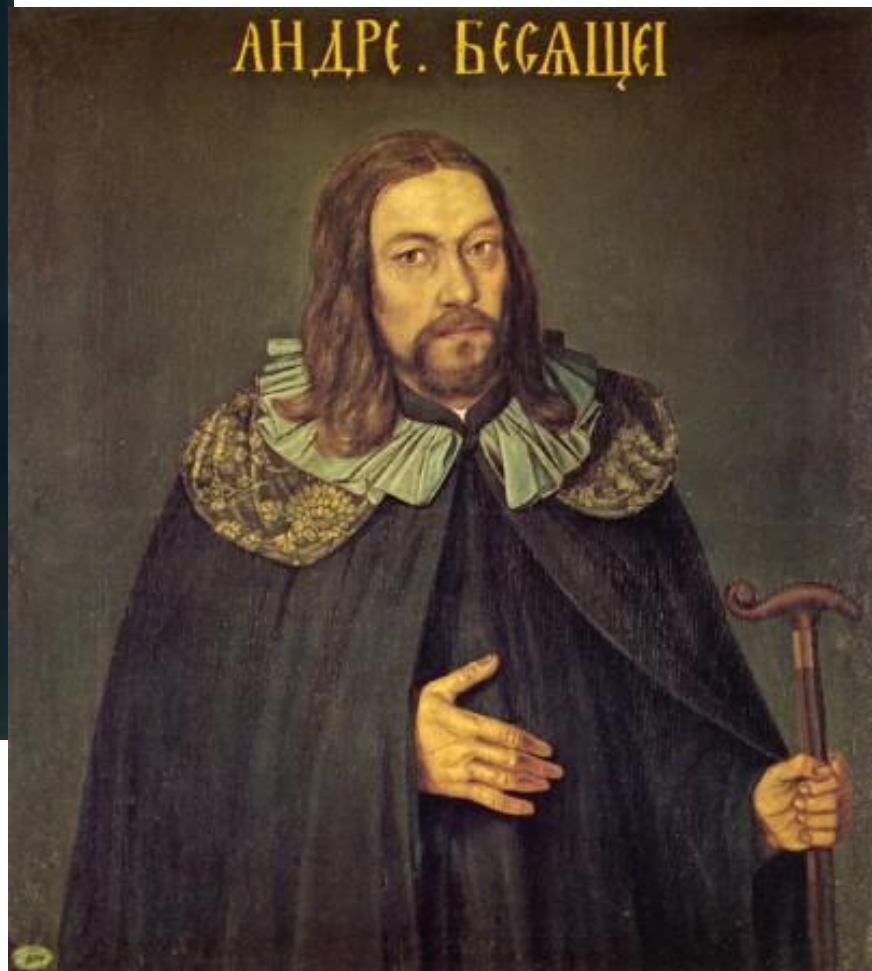
Искусство 18 века

Антропов Алексей Петрович  
Портрет Петра I, 1770



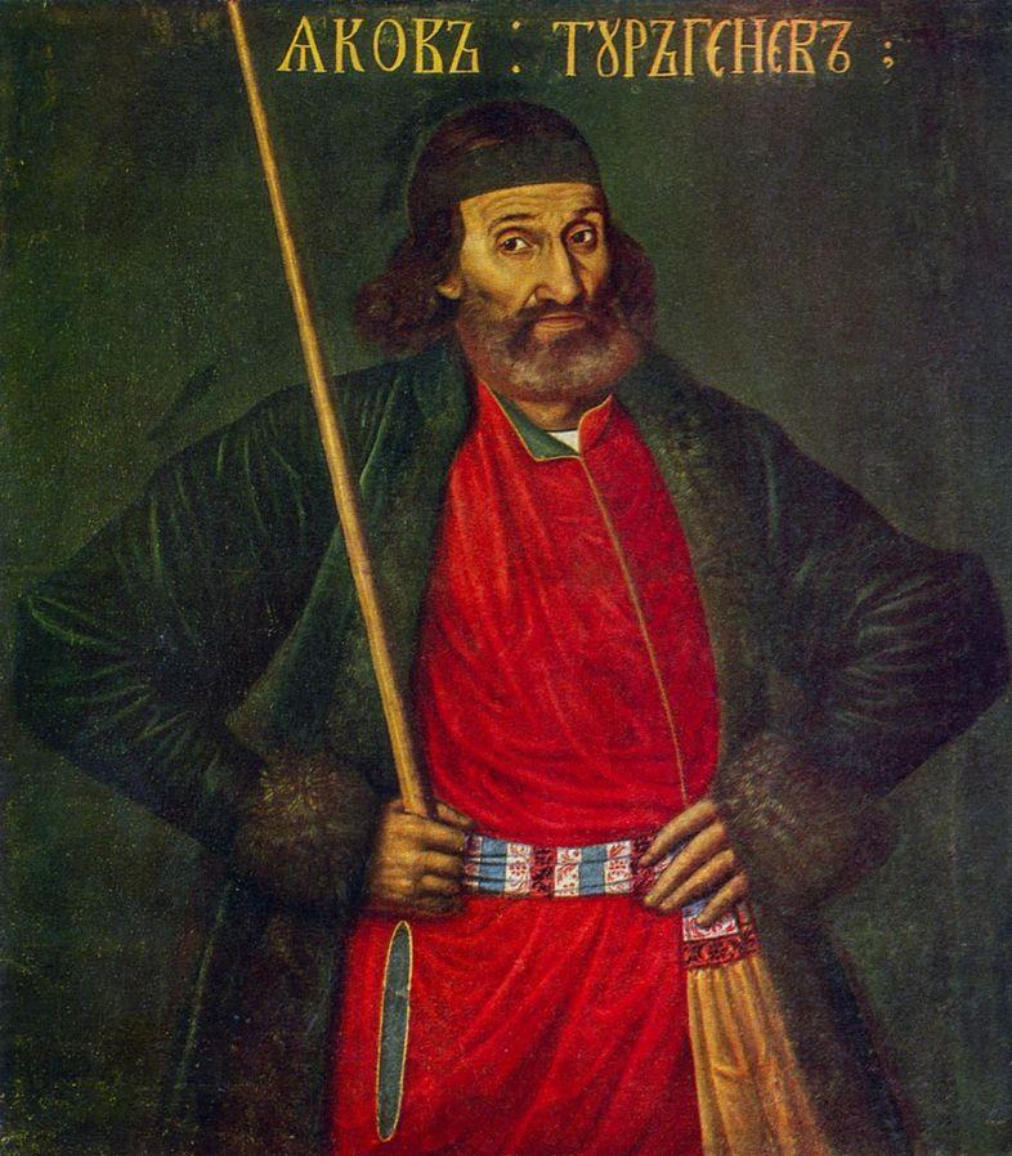


М.Ф. Нарышкин  
(«патриарх Милака»)



Андрей  
Бесящий





Яков  
Тургенев



Нептун (С.Я.Тургенев?) -  
Возможно, входил в  
Преображенскую серию





СЪБРАЗЪ ВЕЛИКАГО  
ГДРА ЦРА И ВЕЛИКАГО  
КНЗА АЛЕѢБА МИХАЙЛОВИУ  
ВСЕА ВЕЛІКІА ІМАЛЪА  
ІБЪЛЪА РОСИІ СЪМОДЕ РІА.

Алексей Михайлович в  
«большом наряде»  
(1682, ГИМ)







генералы	Генерал-капитан Канцлеръ	Адмиралы Прохъ Флабъ	
	Шашныя дѣхствящисѣе советники		
генералы	Канцлеръ	Вице адмиралы	объединены
генералы	Генерал-капитанъ Флабъ		
генералы	Оберъ-штабъ-капитанъ Фрезденци Шашныя советники Оберъ-президентъ на мажорана Прохъ	Шабъ-дѣхствящисѣе	объединены Генералъ
бригады	Генералъ дикторъ Фрезденци Вице-президентъ виадворни президентъ виадворни Канцлеръ шашны советники Спиритонъ Канцлеръ	Канцлеръ Канцлеръ Мѣст	объединены объединены Мѣст
полковники	Генералъ полковъ дикторъ Генералъ ренессансъ Мехстеръ Генералъ полковъ Мехстеръ советники и генералы	Канцлеръ 1-й рангъ объединены Мѣст	объединены Мѣст объединены
полковники	Сенатъ Канцлеръ Адмиралъ	Канцлеръ 2-й рангъ	объединены Мѣст объединены
Магистры	Вице-президентъ виадворни Вице-президентъ виадворни Вице-президентъ виадворни Оберъ-президентъ на мажорана	Канцлеръ 3-й рангъ	

Табель о рангах, одна из редакций XVIII века





Знак в виде креста к ордену Св. апостола Андрея Первозванного.  
Лицевая (слева) и обратная стороны знака





Пётр I со знаком ордена Св. Андрея  
Первозванного



А. В. Суворов с андреевской  
лентой и звездой ордена  
Св. Андрея Первозванного.





Свадебное платье  
великой княгини  
Екатерины Алексеевны  
(Екатерины II), 1745 год, с  
Орденом св. Екатерины  
(реплика)





Екатерина I с орденом в честь самой себя в 1717 г.



Великая княгиня  
Екатерина Алексеевна  
(будущая Екатерина II) в  
16 лет





Стефано Торелли  
Портрет Екатерины II в русском платье





1665-1700

1700-1730

1730-1775

1775-1789

1789-1800





душегрея





Неизвестный художник.  
Портрет А. Я. Нарышкиной с  
детьми.  
Первая четверть XVIII века.



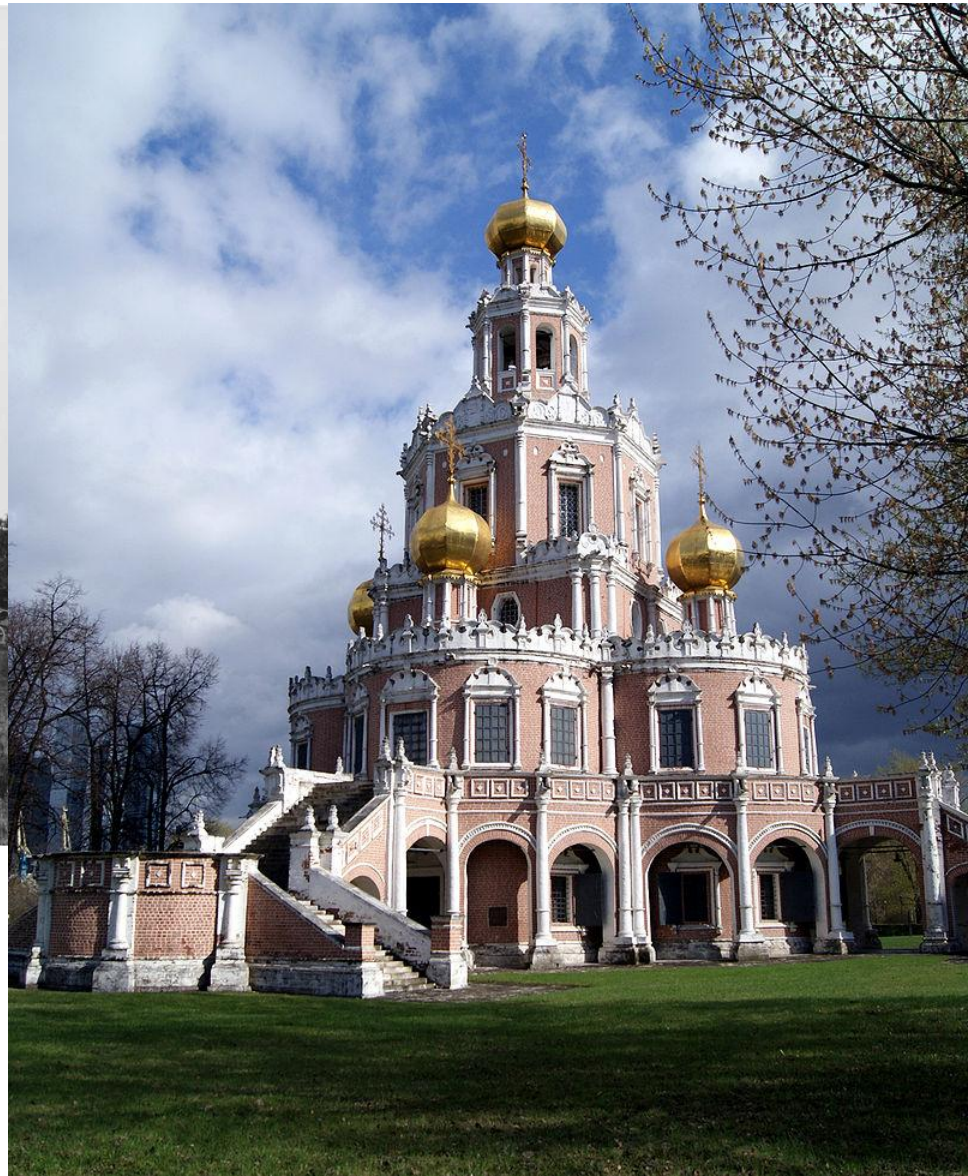


Fashiony.ru





# Московское барокко



Церковь Покрова в  
Филлях  
1690-94





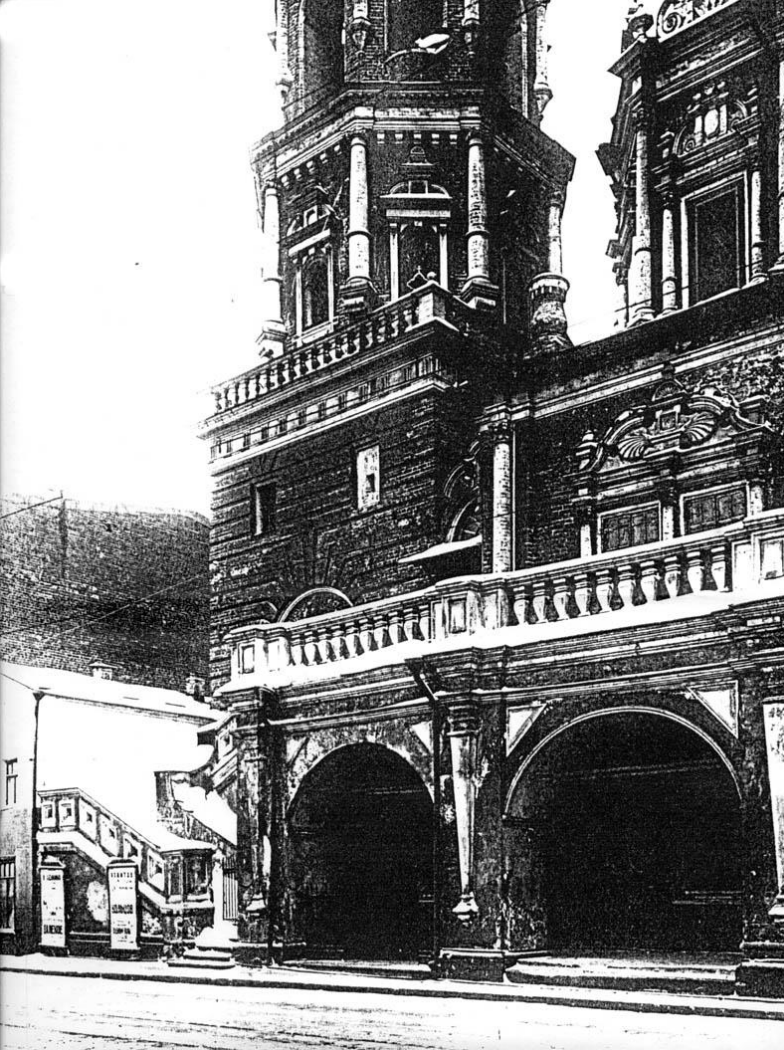
Успенский храм.  
Литография О.Кадоля 1825  
года.





Церковь Успения на Покровке. Рисунок Джакомо Кваренги









Успенский храм на открытке XIX века





Детали декора церкви Успения на Покровке в Москве.  
Детали вмонтированные в стену Донского монастыря













Проект планировки Санкт-Петербурга, арх. А. Леблон, 1717 г. (по существу — схема «идеального» возрожденческого города, опоздавшая на 1—2 столетия):

1 — дворец Петра; 2 — соборы; 3 — торговые площади; 4 — заводы со складами; 5 — Петропавловская крепость (сооружена до составления леблонского проекта); 6 — Адмиралтейство (также возведено до проекта Леблона).

Генеральный план 1717 года, предложенный Жаном Леблоном



# Загородные ансамбли

- <http://peterhofmuseum.ru/multimedia/video>





Растрелли Карло Бартоломео. Анна Иоанновна с аrapчонком







Растрелли Карло Бартоломео.  
Конный памятник Петру I



Мари Элизабет Луиза  
Виже-Лебрён  
Автопортрет в соломенной  
шляпке, 1782,  
Национальная галерея,  
Лондон





Элизабет Виже-Лебрён  
Портрет Екатерины  
Николаевны  
Меньшиковой,  
1795, Национальная  
картинная галерея  
Армении



И. Г. Таннауэр  
Пётр I в  
Полтавской  
битве 1710-е гг.





Луи Каравак  
Портрет императрицы  
Елизаветы Петровны



Антропов  
Алексей  
Автопортрет,  
1784





Антропов Алексей  
Портрет Петра III,  
1762





Никитин И.Н.  
Портрет канцлера Головки  
на  
1720-е годы,  
Государственная  
Третьяковская галерея.



# Елизаветинское барокко



Смольный  
Воскресения  
Христово  
собор или  
просто Смольный  
собор  
Б. Ф. Растрелли  
1746-1835





Москва, Покровка 22 - дом Апраксиных-Трубецких.





Нынешнее здание дворца (пятое) построено в 1754—1762 годах архитектором Б. Ф. Растрелли





Иорданская  
лестница  
К.А. Ухтомский, 1866









Аргунов Иван Петрович  
Портрет неизвестной в  
русском costume  
1784  
ГТГ



Аргунов Иван Петрович  
Портрет Б.В.Шереметева  
в конногвардейском  
мундире  
1775  
ГТГ





Портрет молодой графини  
Шереметевой, 1789  
Прасковья Жемчугова





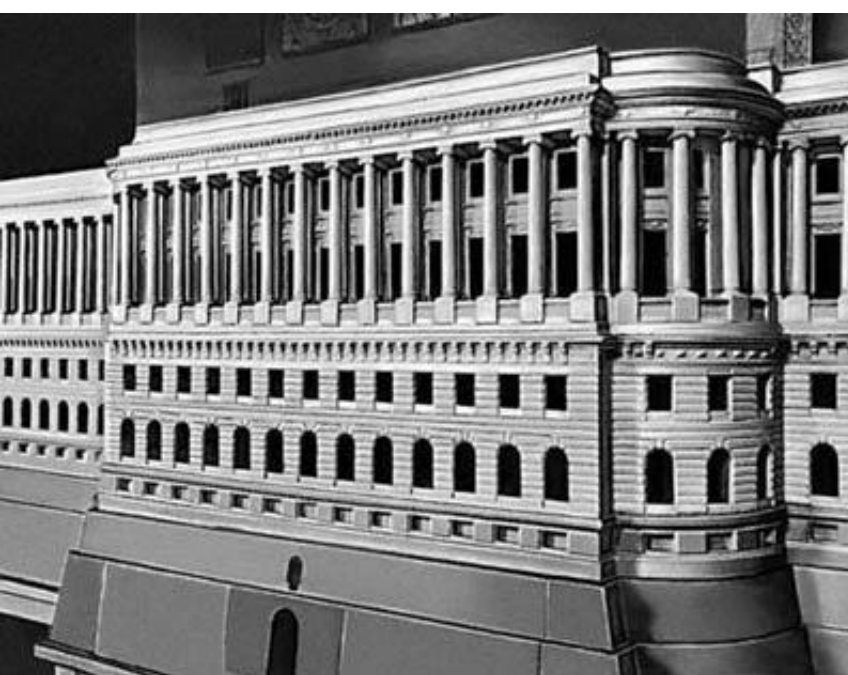
Н. И. Аргунов  
Портрет Н. П.  
Шереметева  
1801—1803.



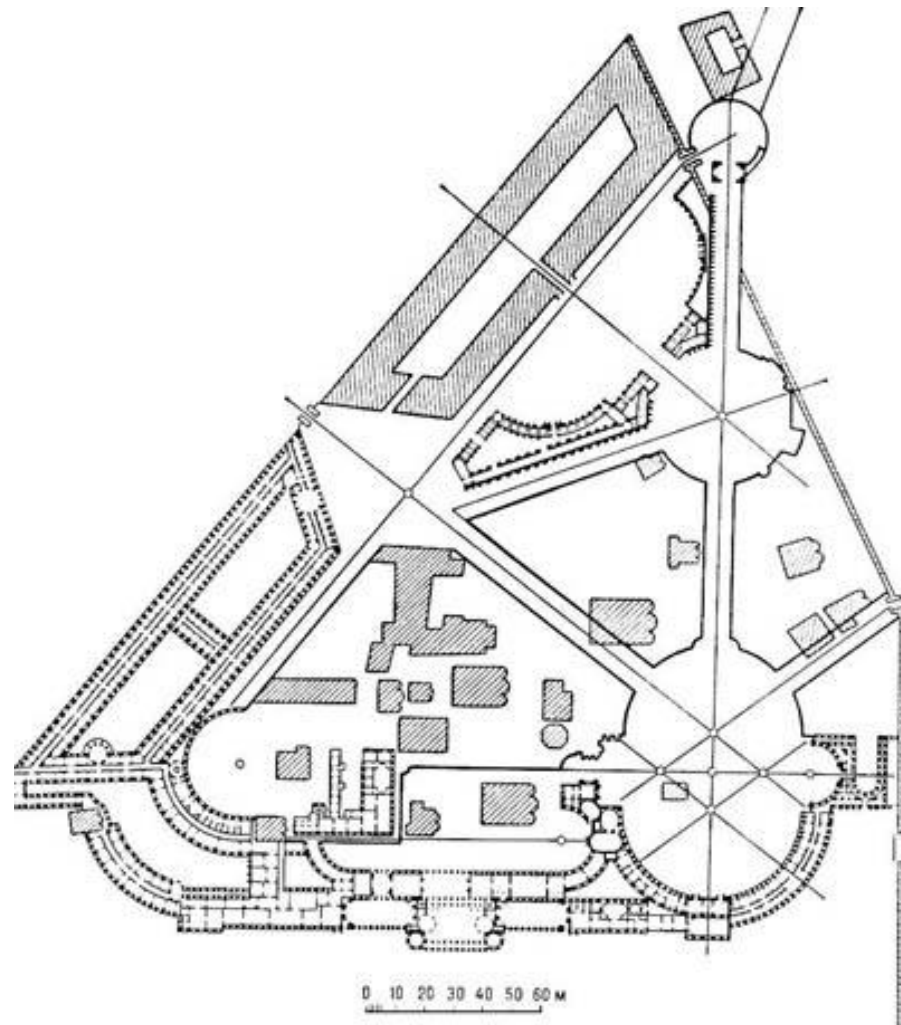
Боровиковский В.Л.  
граф Н. П. Шереметев



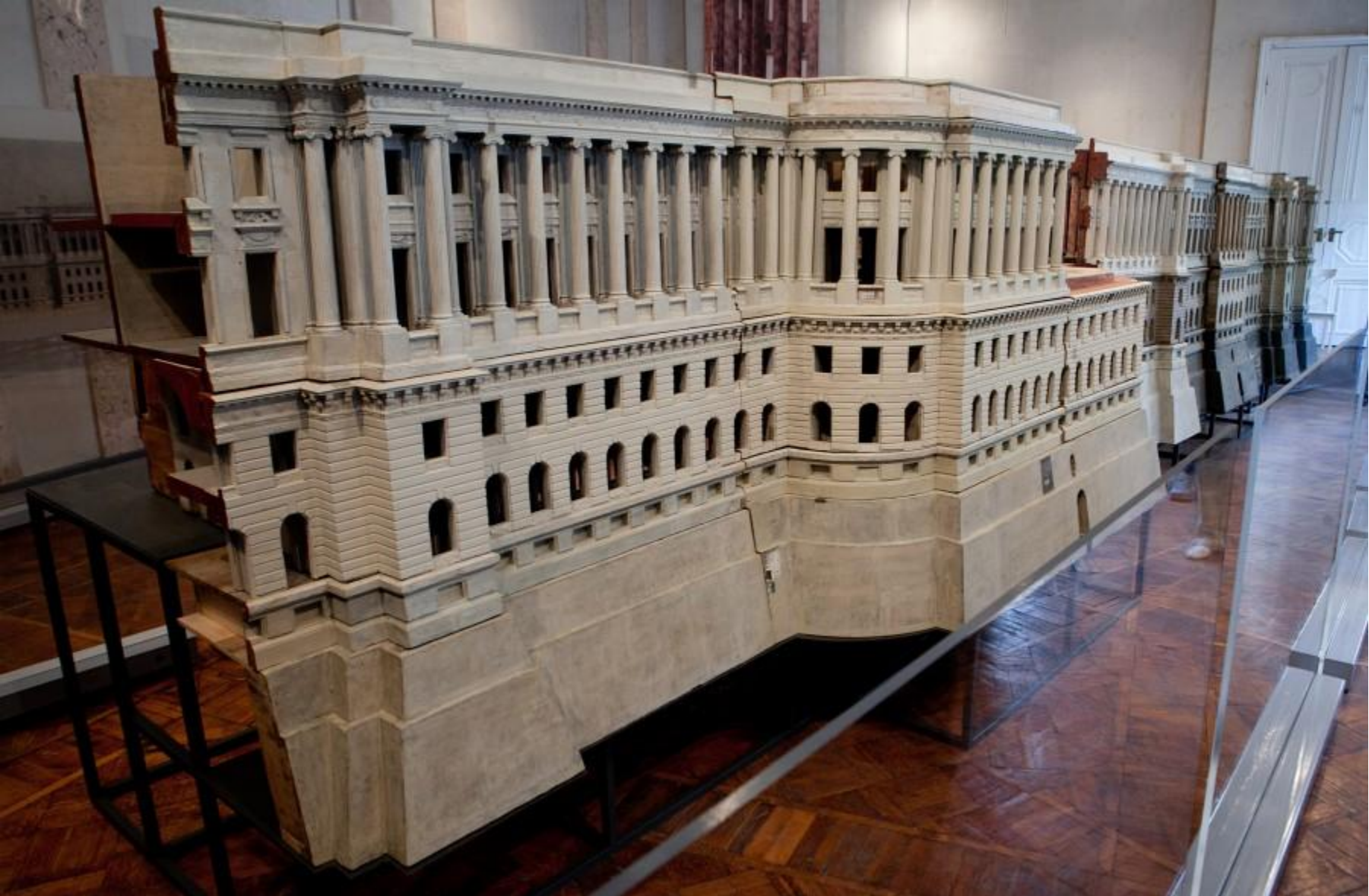




Большой Кремлёвский дворец. Москва.  
Василий Иванович Баженов (1737 - 1799)



План реконструкции  
Московского кремля.  
Архитектор В.И.  
Баженов



Модель Большого Кремлёвского дворца Василия Баженова





Царицыно.  
Архитектурный ансамбль.  
Арх. В.И. Баженов и  
М.Ф. Казаков.  
1776—1785.  
Большой дворец.  
Арх. М.Ф. Казаков.  
1786—1796.  
Общий вид





*Дом Пашкова.  
Москва.*





Жерар Делабарт Пашков дом, литография, 1795





Михайловский замок  
Санкт-Петербурга





Шубин Ф. И.  
Портрет М.В.  
Ломоносова  
Бюст Екатерины II  
Бюст А. М. Голицына



Мартос И.П.  
Памятник К. Минину и Д.  
Пожарскому 1804-1818 гг., Москва.





Рокотов Ф.С.  
Портрет А.П. Струйской  
1772, Государственная  
Третьяковская галерея



Рокотов Ф.С.  
Портрет Е.В. Санти, 1785





Рокотов Ф.С.  
Портрет  
императрицы  
Екатерины II. 1763.  
Государственная  
Третьяковская  
галерея



Левицкий Д.Г. Автопортрет.  
1780-е гг.  
Челябинская картинная  
галерея





Левицкий Д. Г.  
Портрет А.Ф. Кокоринова. 1769.  
Государственный Русский музей





Левицкий Д. Г.  
Портрет П.А. Демидова. 1773.  
Государственная Третьяковская  
галерея





Левицкий Д. Г.  
Портрет Н.С. Борщевой.  
1776.  
Государственный Русский  
музей

Левицкий Д. Г.  
Портрет Е.И. Нелидиной.  
1773.  
Государственный  
Русский музей







Левицкий Д. Г.  
Портрет Екатерины II в виде законодательницы в храме богини Правосудия. Начало 1780-х гг. Государственная Третьяковская галерея  
Портрет Екатерины II — законодательницы в храме богини Правосудия. 1783.  
Государственный Русский музей





Боровиковский В. Л.  
Екатерина II на прогулке в  
Царскосельском парке (с  
Чесменской колонной на фоне).  
1794.  
Государственная Третьяковская  
галерея





Боровиковский В. Л. Портрет М.И. Лопухиной. 1797 .  
Государственная Третьяковская галерея



Боровиковский В. Л.  
Портрет Е.Г.  
Темкиной. 1798. ГТГ





Боровиковский В.Л.  
Портрет графини А.И. Безбородко  
с дочерьми Любовью и  
Клеопатрой. 1803. ГРМ.



Боровиковский В.Л.  
Портрет Анны Луизы  
Жермены де Сталь (?).  
1812. ГТГ



- Коллекция: мировая художественная культура  
[http://artclassic.edu.ru/catalog.asp?ob\\_no=%2015317](http://artclassic.edu.ru/catalog.asp?ob_no=%2015317)