

Мезенская роспись



Мезенская роспись возникла в начале XIX века в низовьях реки Мезень Архангельской области. Ею расписывали различную домашнюю утварь — прялки, ковши, короба, сундуки, шкатулки. С конца XIX века центром мезенской росписи становится деревня Палащелье, поэтому мезенская роспись по дереву известна также как «**палащельская роспись**».



Роспись выполняется в два цвета: черный — сажа и красный — охра. Когда-то краски приготавливали из красно-коричневой береговой глины и сажи, растертой на смоле лиственницы — «таючей сере»

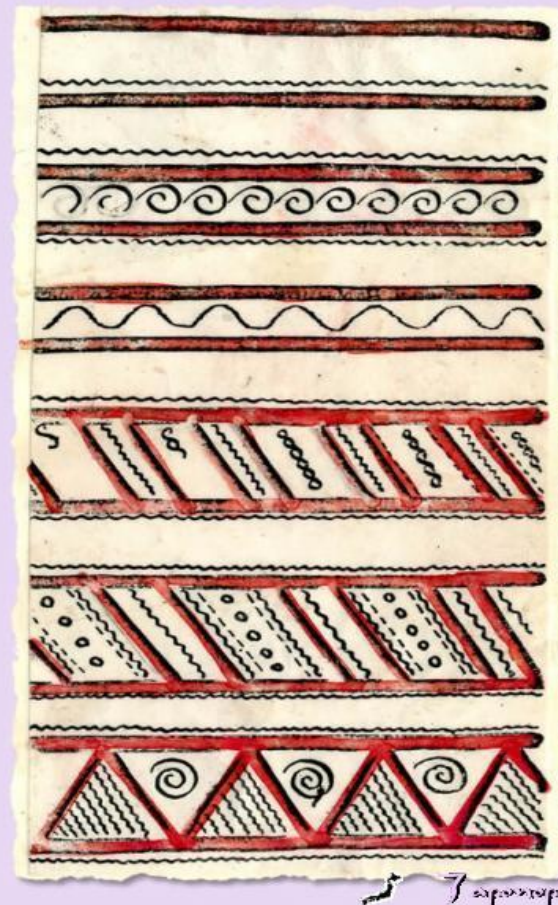
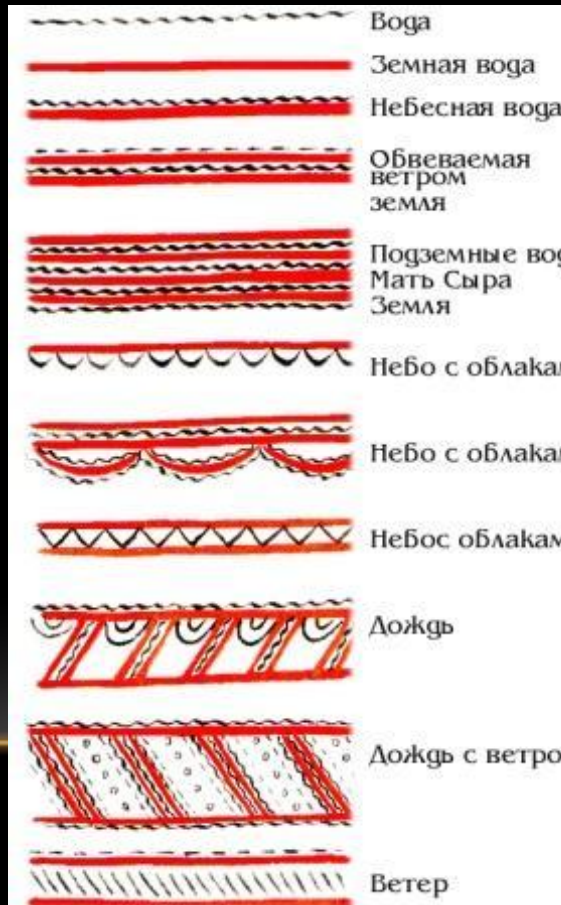




Роспись наносилась на негрунтованное дерево специальной деревянной палочкой (тиской), пером глухаря или тетерева, кисточкой из человеческого волоса. Затем изделие олифилось, что придавало ему золотистый цвет.



Для **мезенской росписи** характерен свой самобытный символьный орнамент. Пожалуй, это самое интересное в мезенской росписи. Каким то необъяснимым образом предметы с таким орнаментом притягивают, радуют глаз, источают тепло и свет.




Татьяна Сидорова

Причина здесь не только в том, что все изделия с мезенской росписью делаются вручную и мастер вкладывает в них свою душу, но и в том, что каждая чёрточка, каждый квадратик, ромбик орнамента мезенской росписи, равно как и каждая фигурка животного, птицы глубоко символичны.

Идущие ещё с наскальных рисунков символы огня, неба, земли, воды, воздуха, плодородия, урожая, достатка и многие другие, органично вплетены в орнамент мезенской росписи и, фактически, являются видом древнего письма.



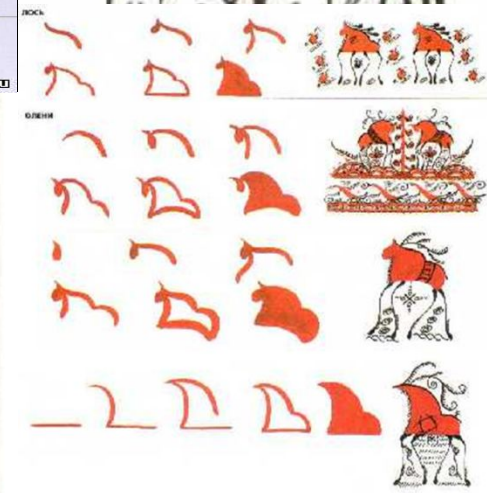
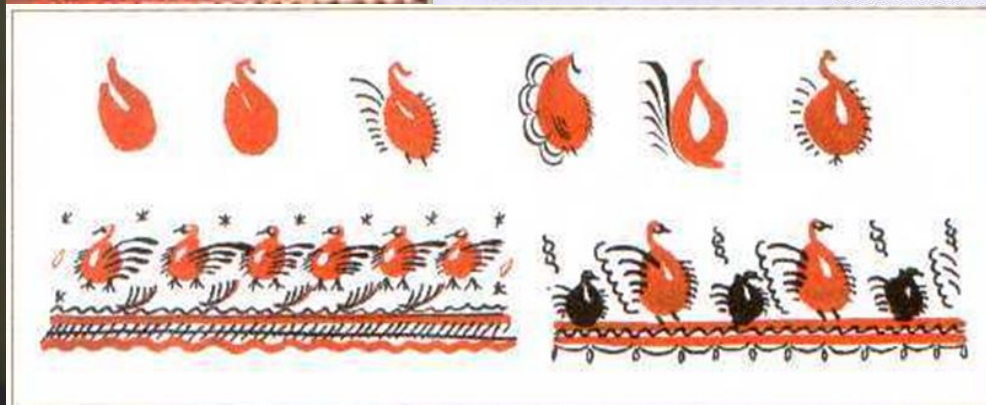
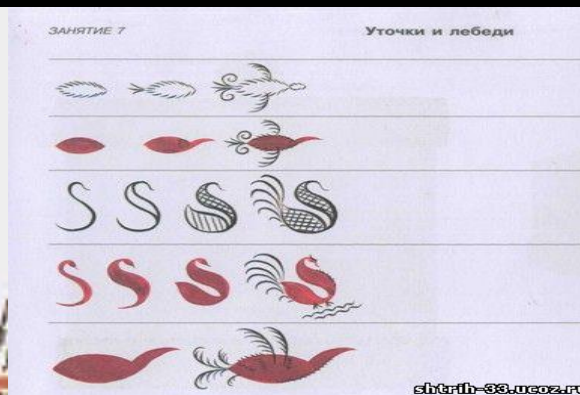


 Japanophile



персонажи Мезенской росписи:

- красные кони — условный знак Солнца, его движения по небосводу
- оленихи — небесные роженицы, они дарят жизнь всему живому на Земле
- уточки, гуси, лебеди — души далеких предков, которые вьются вокруг и помогают нам в трудную минуту





мифологическое
дерево жизни —
состоит из ствола,
заполненного
ромбиками,
бесчисленными
родами. Корни дерева
завиваются в спирали,
олицетворяющие
подземный мир.
Верхушка увенчана
солярным знаком —
знаком небесного
мира.



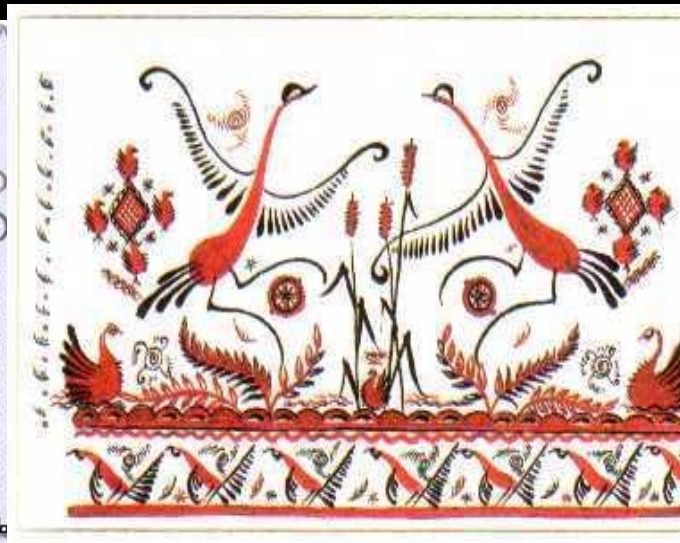
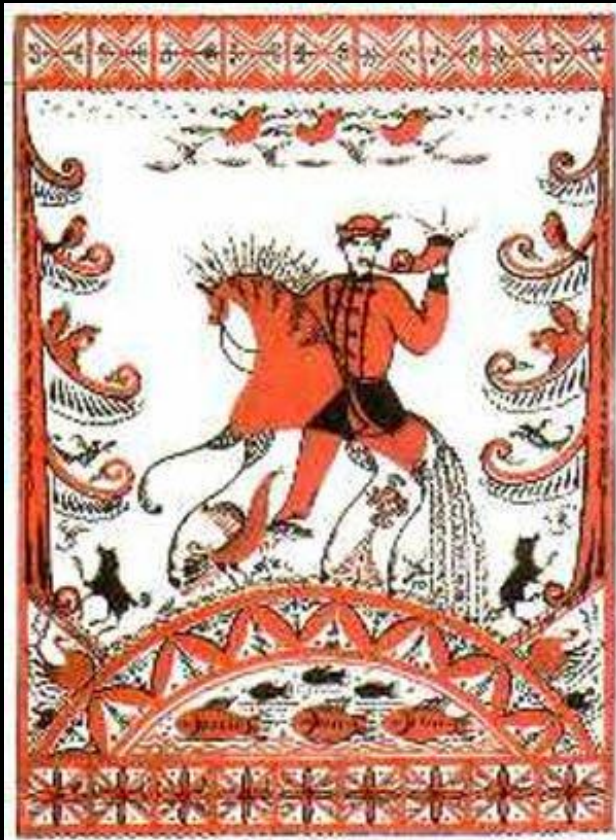
АЗБУКА РОСПИСИ НАЧИНАЕТСЯ С ОТДЕЛЬНЫХ ЭЛЕМЕНТОВ:
В РОСПИСИ ПО ДЕРЕВУ ИСПОЛЬЗУЮТСЯ ГОТОВЫЕ КРАСКИ
– ГУАШЬ, ТЕМПЕРА, МАСЛЯНЫЕ ХУДОЖЕСТВЕННЫЕ КРАСКИ,
ЛАКИ, А ТАКЖЕ СПЕЦИАЛЬНО ПРИГОТОВЛЕННЫЕ ГРУНТЫ,
ЭМУЛЬСИИ. ОСНОВНОЙ РАБОЧИЙ ИНСТРУМЕНТ РОСПИСИ –
КИСТЬ. КАК ПРАВИЛО, ИСПОЛЬЗУЮТ БЕЛИЧЬИ КРУГЛЫЕ
КИСТИ № 1, 2, 3, 4.



В основном в прежние времена расписывали прялки. Мезенские прялки были поистине уникальны. Во-первых, если обычные прялки состояли из трех частей: днища, стояка и лопасти, то в Мезени прялки изготавливали цельные, для чего выбирали такие деревья, корень которых мог стать днищем.



Характерная особенность мезенской росписи — наличие полос или ярусов. Почти на каждой мезенской прялке выделяются три таких яруса, причем в нижнем и среднем главными фигурами являются кони или олени, а в верхнем — птицы.



Традиционная
народная роспись
- ЭТО ЖИВАЯ НИТЬ,
уводящая нас в
глубину веков.



Спасибо за внимание

