

САМЫЕ УНИКАЛЬНЫЕ ПОРОДЫ ЛОШАДЕЙ.

Какие бывают породы лошадей и как они выглядят?

Лошади

Лошади появились на Земле около 50 миллионов лет назад. Лошади издавна помогали человеку на охоте, на войне, а позже этих животных стали использовать как рабочую силу – например, для перевозки грузов. Из молока лошади делают целительный напиток – кумыс. Кровь лошадей-доноров используют для изготовления медицинских препаратов.



САМОЙ КРАСИВОЙ ПОРОДОЙ МИРА СЧИТАЕТСЯ ФРИЗСКАЯ СПОРТИВНАЯ.



А САМОЙ МАЛЕНЬКОЙ СЧИТАЕТСЯ
ПОНИ И КОННЕМАРА.



ШАЙР – ТЯЖЕЛОВОЗ.

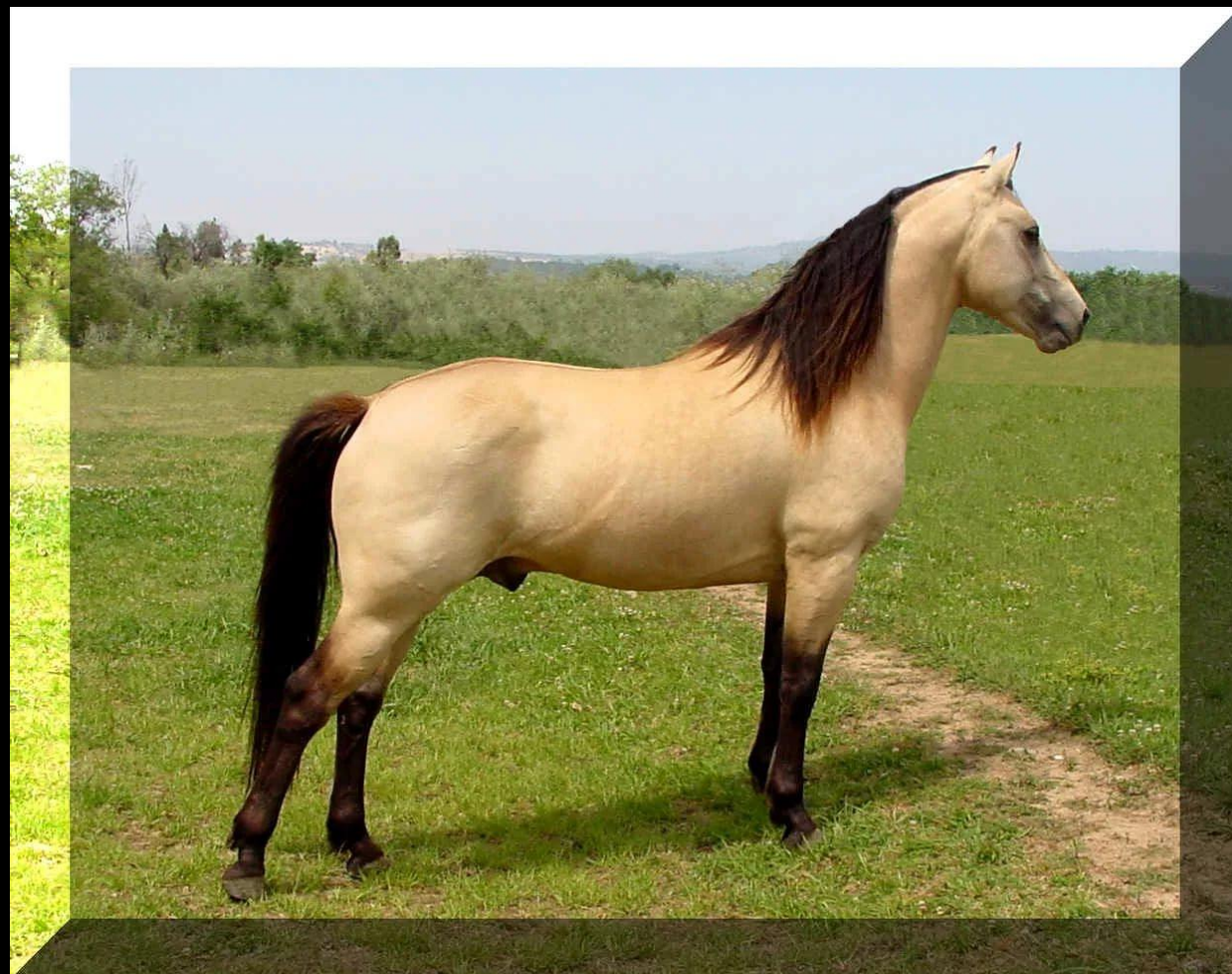


АРАБСКАЯ ЧИСТОКРОВНАЯ.





МОРГАН.





ПЕЙНТАРХОРС.





ЛУЗИТАНСКАЯ ПОРОДА.



ТРАКЕНЕНСКАЯ.





СЕВЕРО – ШВЕДСКАЯ.



АНГЛИЙСКАЯ ЧИСТОКРОВНАЯ.



ЛИПИЦИАНСКАЯ.



ОРЛОВСКИЙ РЫСАК.





ГАННОВЕР.





ФЬОРД.



www.bjffotografie.de

ШОТЛАНДСКИЙ ТЯЖЕЛОВОЗ.



АХАЛТЕКИНСКАЯ.





БУДЁННОВСКАЯ.





МАРВАРИ.





РУССКАЯ ВЕРХОВАЯ.



Мы, люди, смотрим на них с неподдельным восхищением.

- Мы заворожено следим за их бегом по полям
- Мы приходим в конюшни, чтобы быть к ним поближе

