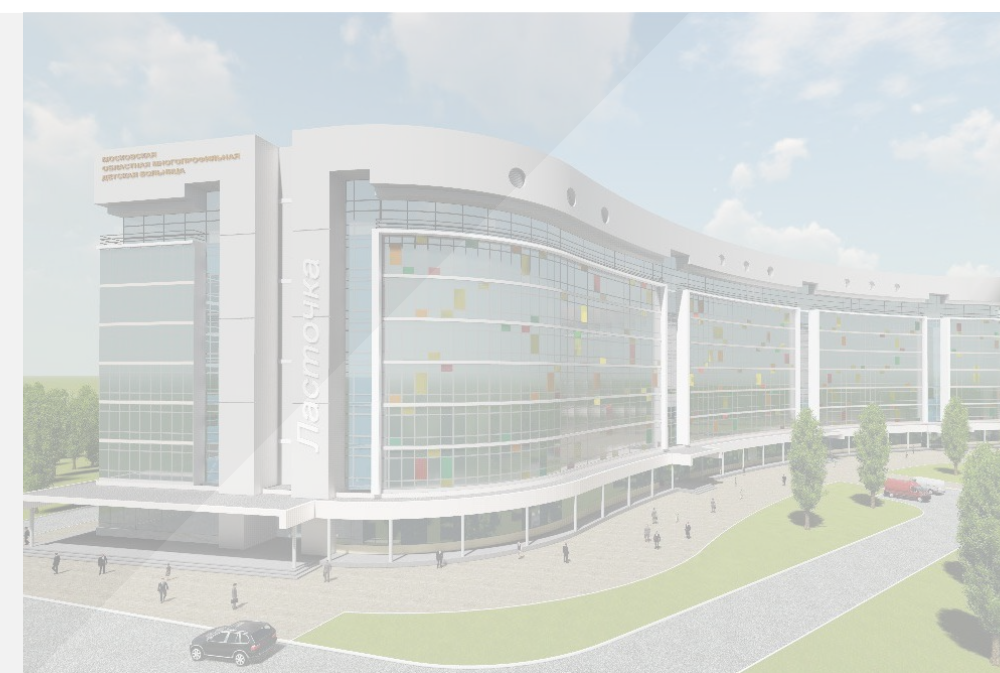




МИНИСТЕРСТВО
ЗДРАВООХРАНЕНИЯ
МОСКОВСКОЙ ОБЛАСТИ

АЛЬБОМ ТИПОВЫХ РЕШЕНИЙ Медицинских учреждений

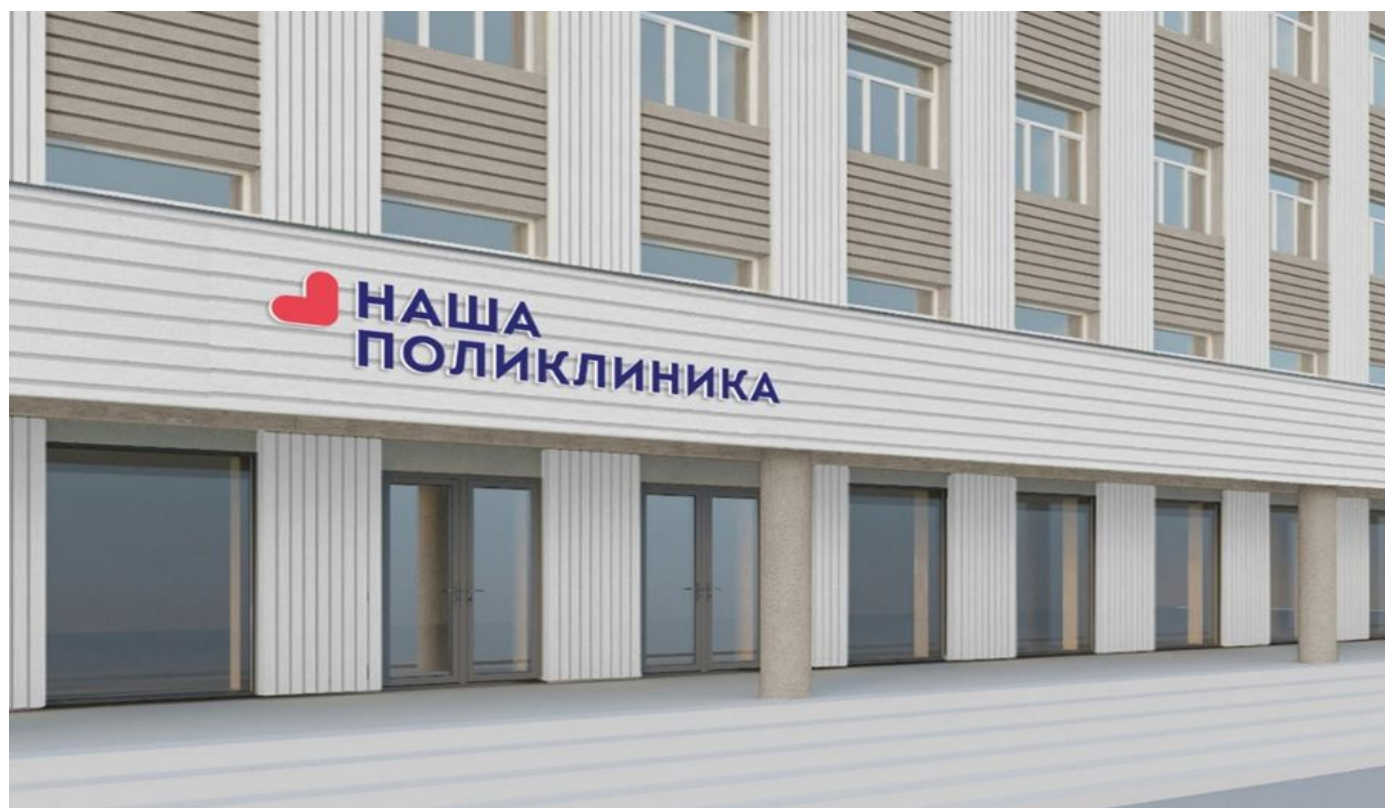
► 2021 г



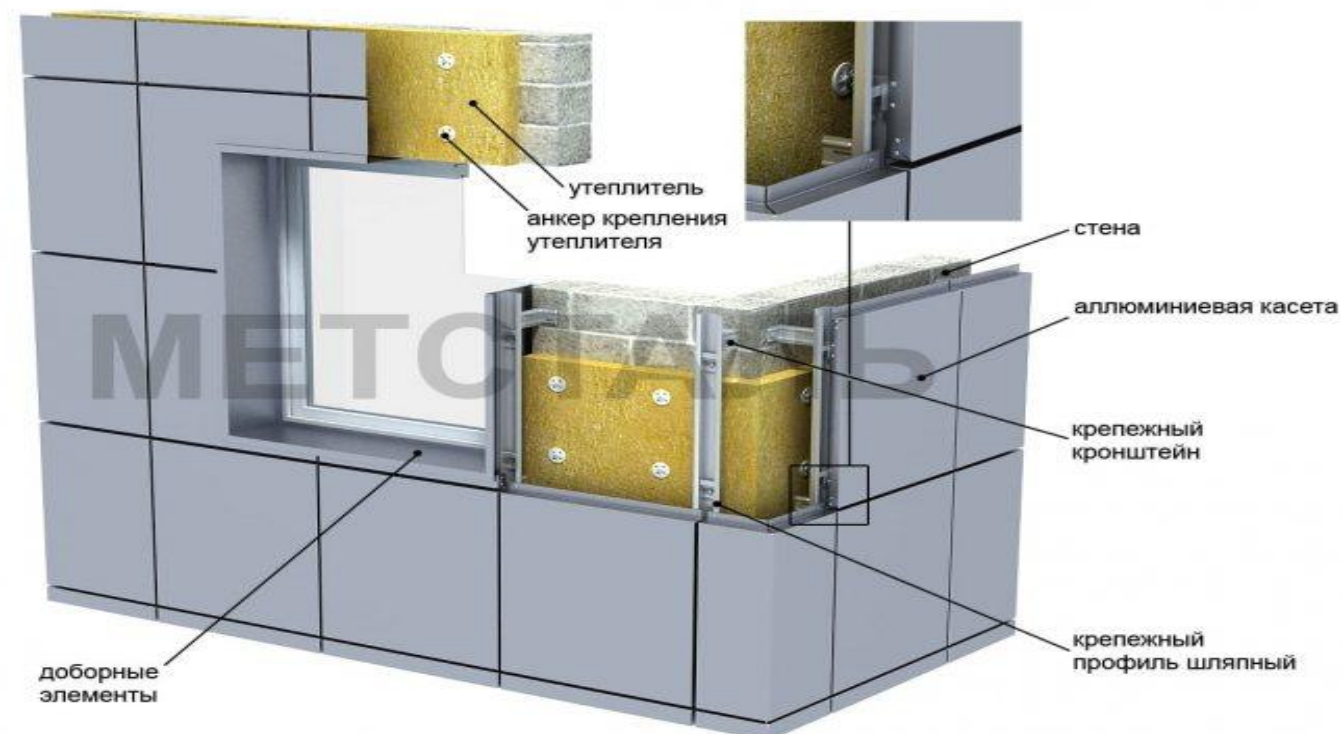
ВНЕШНИЙ ВИД ФАСАДА

ТЕХНИЧЕСКИЕ РЕШЕНИЯ

ВЗРОСЛАЯ ПОЛИКЛИНИКА



ВЕНТИЛИРУЕМЫЙ ФАСАД



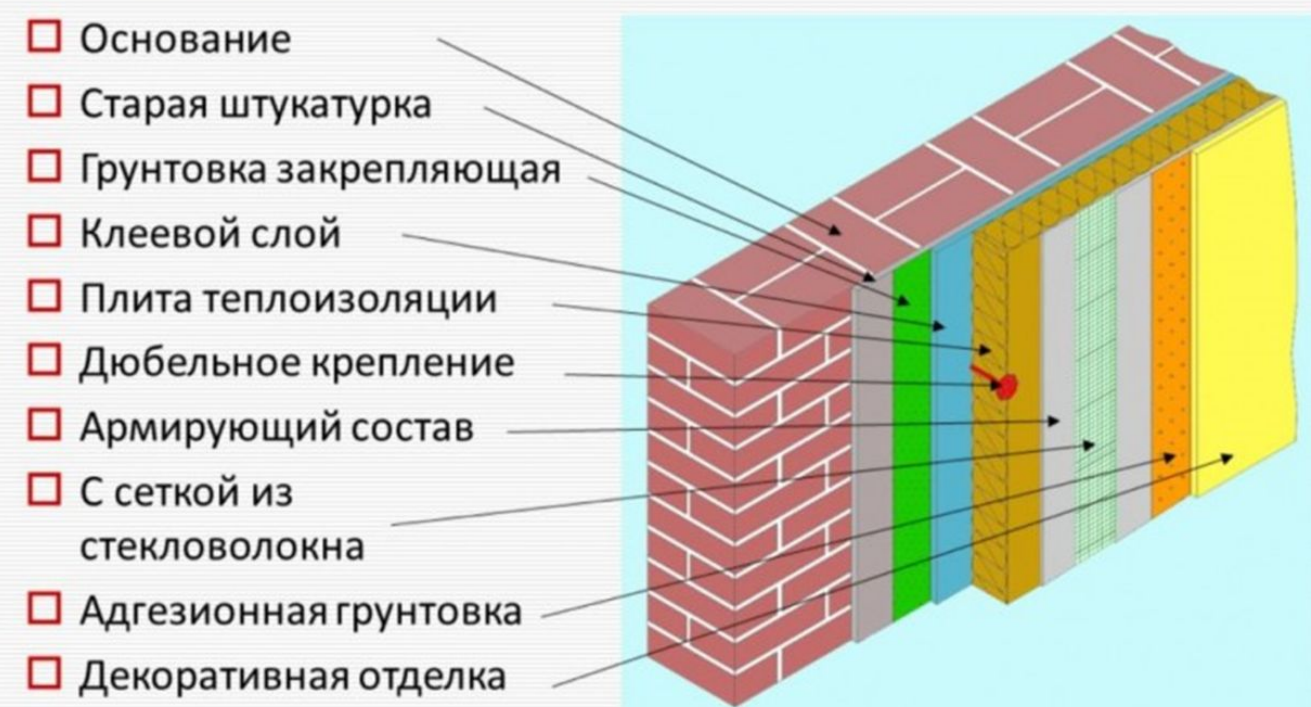
ЦВЕТ

RAL 7035

RAL 7037

RAL 7006

МОКРЫЙ ФАСАД



МОКРЫЙ ФАСАД

ИСПОЛЬЗУЕМЫЕ МАТЕРИАЛЫ

ОБЛИЦОВКА ФАСАДА выше отм. 0.000

Конструкция этого типа состоит из нескольких слоёв, выполняющих определённую функцию:

- 1.** Клеевой. Состоит из клеевой смеси, именно от него зависит качество прилегания утепляющего материала к стене здания;
- 2.** Теплоизоляционный. Утепление «мокрым» способом выполняется с использованием пенополистирола или минеральной ваты. Такой выбор обуславливается тем, что эти материалы имеют низкую теплопроводность, что позволяет выполнить качественное утепление фасада;
- 3.** Армированный. На закреплённый к стене утеплитель наносится армирующая щёлочеустойчивая сетка, позволяющая усилить сцепление с защитно-декоративных слоёв с поверхностью плит. Крепление выполняется с помощью минерального клея;
- 4.** Защитный. Грунтование поверхности позволяет увеличить долговечность всей конструкции;
- 5.** Декоративный. Включает в себя финишную декоративную штукатурку, которая предохраняет фасад от вредоносного воздействия климатических условий и механических повреждений. С его помощью можно создать фасад практически любого оттенка.

Цена: от 19 780 руб./кв.м



ВЕНТИЛИРУЕМЫЙ ФАСАД

ИСПОЛЬЗУЕМЫЕ МАТЕРИАЛЫ

ОБЛИЦОВКА ФАСАДА выше отм. 0.000

При реконструкции и капитальном ремонте здания выбор типа и материала для отделки и типа исполнения фасада принять согласно обследованию и расчета нагрузки на несущие конструкции.

- Алюминиевый фасад
- Облицовка наружных стен цвет RAL 7035
- Декоративные горизонтальные элементы (межэтажные карнизы в плоскости фасада), козырьки над входом RAL 7006
- Облицовка парапета и надоконного пространства, облицовка стен над выходами из эвакуационных лестниц RAL 7006
- Цвет отливов в цвет фасада RAL 7035
- Стандарт для композитных панелей: слой алюминия – 0,5 мм, готовое изделие – 4 мм
- Толщина отдельного слоя технические характеристики: вес (кг/м²) 7,6; ширина (мм) 1000-1500; прочность на изгиб (МПа) 125-240; горючесть Г1-Г4; воспламеняемость В1-В4; образование дыма Д1-Д3

Цена: от 23 760 руб./кв.м



ОБЛИЦОВКА ЦОКОЛЬНОЙ ЧАСТИ МОКРОГО ФАСАДА

Натуральный камень (гранит) темного цвета - облицовка цоколя, наружной вертикальной и горизонтальной поверхностей световых прямков, подступенков, вертикальных поверхностей крылец и пандусов.
Размер: 300х600х20 мм - вертикальная поверхность Размер: 300х600х30 мм - горизонтальная поверхность Укладка со смещением на 1/2 по длинной стороне

Натуральный камень (гранит) темного цвета с термообработанной противоскользящей поверхностью - облицовка ступеней, пандусов, площадок Гранит типа Сопка Бунтина или Габбро.

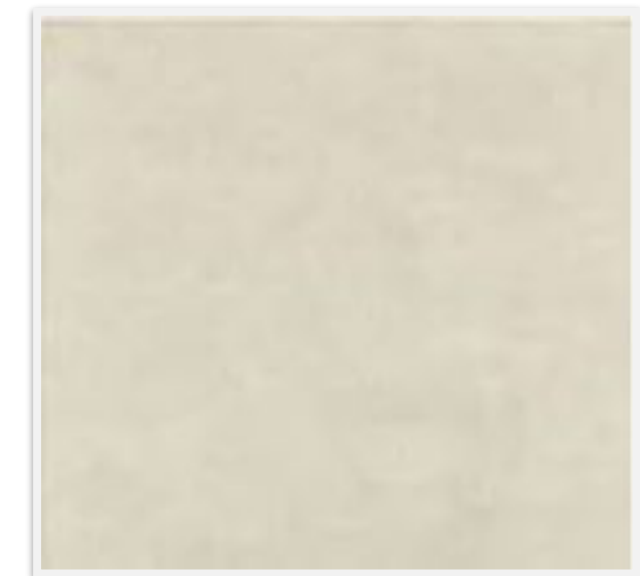
Цена: от 1 300 руб/кв.м

Облицовка внутренних стен и пола прямков - керамогранит светло-бежевого оттенка без текстуры и рисунка:

- обработка поверхности: неполированная матовая,
- фактура поверхности: структурированная,
- цвет: светло-бежевый RAL 7037,
- размеры: 600х600х10 мм

Козырек световых прямков - триплекс толщиной 10 мм, с закругленными торцами

Цена: от 480 руб/кв.м



ФАСАД

ИСПОЛЬЗУЕМЫЕ МАТЕРИАЛЫ

ОГРАЖДАЮЩИЕ КОНСТРУКЦИИ

Для детских поликлиник - ограждение колясочных, тамбуров, второстепенных и эвакуационных выходов: металлические декоративные ламели - алюминиевые рейки (цвет RAL 7006)

- сечение прямоугольной формы 100x30 мм, шаг 200 мм.

Открытую колясочную остеклить.

Ограждающие конструкции главной входной группы - остекленные на всю высоту перегородки без вертикальных импостов, заполнение перегородок - триплекс толщиной 12 мм, перед остеклением устанавливаются декоративные алюминиевые рейки с шагом 200 мм.



Цена: 2 800 руб/кв.м

ОКНА И ВИТРАЖИ

ИСПОЛЬЗУЕМЫЕ МАТЕРИАЛЫ

ВИТРАЖИ И ОГРАЖДАЮЩИЕ КОНСТРУКЦИИ

- алюминиевый профиль с установкой огнестойкого закаленного противоударного стекла триплекс (толщина 10 мм) с самоочищающимися свойствами;
- порошковая окраска/ламинация двухцветная RAL 7016
- **Цена: от 13 000 руб/кв.м**



ОКОННЫЕ БЛОКИ

Стеклопакет двухкамерный. Формула стеклопакета: 4-14Ar-4-14Ar-4i_Cl.G.N из алюминиевого профиля, с белой пластиковой дистанционной рамкой, наклонно-поворотными створками.

С повышенными энергосберегающими свойствами и защитой от внешнего шума.

Герметизация угловых соединений с помощью спец.клея.

Дополнительные термоизолирующие вставки из вспененного полипропилена по периметру стеклопакетов.

Противовзломные штапики.

Противомоскитные сетки устанавливаются в помещениях с пребыванием пациентов и постоянными рабочими местами персонала.

Ручки оконные с полимерным покрытием и ключом-блокиратором.

Сопротивление теплопередачи конструкции: 0,72 м.кв./град С/Вт

Коэффициент (индекс) звукоизоляции: 40 Дб

Светопропускание: 65%

Воздухопроницаемость при 100 Па, м/(ч-м): не более 17 м.куб./м.кв.хч

Водопроницаемость: 500 Па

Цвет: RAL 9016 изнутри, RAL 7006 снаружи

Максимальная высота створки не менее 2500 мм

Максимальная ширина створки не менее 1600 мм

Цена: от 10 000 руб/кв.м



ВХОДНЫЕ ГРУППЫ ИСПОЛЬЗУЕМЫЕ МАТЕРИАЛЫ

ВХОДНАЯ ВНЕШНЯЯ ГРУППА

Двери для входной группы наружные раздвижные автоматические светопрозрачные конструкции с автоматическим открыванием дверей (код: 15.1) или двупольные светопрозрачные из алюминиевой профильной системы или распашные конструкции, с доводчиком (код: 15.2)

Створки двери изготовлены из алюминиевой профильной системы, включающей в себя уплотнители, управляющие, обрамление проема, щеточные профили и крепежные элементы.

Размер светового проема 2000x2300 мм (две створки).

Уличные входные группы состоят из закаленного стеклопакета толщиной 22-24 мм.

Внутренние двери - из стеклопакета триплекс, толщиной 9-10 мм. Высокая тепло и звукоизоляция.

Ресурс около 3 млн открываний, что при среднем трафике, обеспечит бесперебойную и безопасную работу в течение 9-10 лет

Автоматика: Привод предназначен для интенсивных режимов работы.

В состав привода входят: мотор, контроллер, программный переключатель, радары-активаторы.

Привод реализует несколько режимов работы:

- Автоматический/ручной;
- Неполное открытие (зимний);
- Открыто / закрыто;
- Только выход.

Порошковая окраска/ламинация: внутри RAL 9010, снаружи RAL 7006, для дверей в составе внешних светопрозрачных конструкций RAL 7006 с двух сторон.

Цена: от 13 000 руб/кв.м

Входная группа, двери эвакуационные наружные, входы в подвалы, вход в фильтр-бокс, двери второстепенного входа в здание, выходы с лестницы из подвального

Двупольные светопрозрачные из алюминиевой профильной системы или распашные конструкции, с доводчиком (код: 15.2).

С повышенными энергосберегающими свойствами и защитой от внешнего шума.

Размер светового проема 1400x2300мм. Рабочая створка 1100мм.

Стационарный порог 14 мм.

Алюминиевый профиль с установкой огнестойкого стекла EIW 60.

Порошковая окраска/ламинация

для наружных дверей внутри RAL 9010, снаружи RAL 7006, для дверей в составе внешних светопрозрачных конструкций RAL 7006

- петли трехсекционные (2 шт.на створку), в цвет профиля;

- система синхронного закрывания для внешних дверных блоков;

- комплект "антипаника" с пуш-баром на обе створки, цвет ручки "антипаника" - матовый хром. Наружная ручка - нажимная ручка с возможностью запираения, цвет серый.

Врезка СКУД для дверей служебных входов, световой проём для этих дверей 1100*2300мм

Цена: от 13 000 руб/кв.м



ВНЕШНИЙ ВИД КРОВЛИ

ТЕХНИЧЕСКИЕ РЕШЕНИЯ

СКАТНАЯ КРОВЛЯ

Цена: от 11050 руб./кв.м



ЦВЕТ

RAL
3003

RAL
7005

RAL
8017

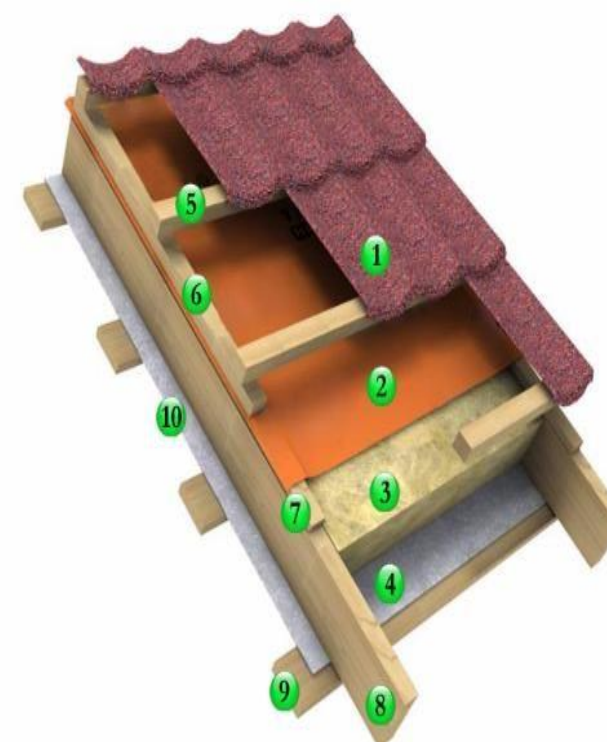


Схема устройства скатной кровли

1. Композитная черепица
2. Мембрана супердиффузионная
3. Тепло-, звукоизоляция
4. Пароизоляционная плёнка
5. Шаговая обрешетка 40*40, 50*50 мм
6. Контробрешетка для создания вентзазора
7. Деревянная рейка для создания провиса плёнки
8. Стропильная нога
9. Обрешетка под подшивку мансарды
10. Подшивка мансарды

ПЛОСКАЯ КРОВЛЯ

Цена: от 7750 руб./кв.м



Гидроизоляционный
ковер

Утеплитель верхний слой
Утеплитель нижний слой

Пароизоляция

Цементно-песчаная
стяжка

Плита перекрытия кровли

РАСПРЕДЕЛЕНИЕ ОТДЕЛОЧНЫХ МАТЕРИАЛОВ ПО КАТЕГОРИЯМ ПОМЕЩЕНИЙ ВЗРОСЛЫХ И ДЕТСКИХ ПОЛИКЛИНИК

1 КАТЕГОРИЯ

Помещения общего пользования:

- ▣ ресепшн,
- ▣ вестибюль,
- ▣ фойе,
- ▣ буфет,
- ▣ коридоры,
- ▣ зона комфортного ожидания,
- ▣ регистратура,
- ▣ аптечный пункт,
- ▣ гардеробные верхней, домашней и рабочей одежды,
- ▣ буфет (буфетная зона),
- ▣ тамбур,
- ▣ шлюз.

Пол

Плитка керамогранитная квадратная

Стены

HPL-панели и акрилантная краска*

Потолок

Алюминиевые композитные потолочные плиты

2 КАТЕГОРИЯ

Технические помещения:

- ▣ санузлы для персонала, для МГН и посетителей,
- ▣ помещения хранения уборочного инвентаря,
- ▣ кладовые,
- ▣ помещения хранения матценностей,
- ▣ помещения технического назначения (ВРУ, ИТП, машинные отделения),
- ▣ пост охраны (пультовая)

Пол

Плитка керамогранитная квадратная

Стены

HPL-панели и акрилантная краска*

Потолок

Алюминиевые композитные потолочные плиты (ВРУ, ИТП, машинные отделения только ГКЛ с окраской акрилантной матовой моющейся краской)

3 КАТЕГОРИЯ

- ▣ кабинеты врачей-специалистов,
- ▣ административные и служебные помещения (приемная, кабинет главврача, заведующих, завхоза, старшей медсестры),
- ▣ прививочные кабинеты,
- ▣ процедурные,
- ▣ кабинет неотложной помощи и забора крови,
- ▣ кабинет приема биоматериалов

Пол

Рулонное гомогенное напольное покрытие токопроводящий линолеум с устройством медной ленты в конструкции пола

Стены

HPL-панели или акрилантная краска*

Потолок

Алюминиевые композитные потолочные плиты

4 КАТЕГОРИЯ

- ▣ отделение лучевой диагностики,
- ▣ кабинеты специального тяжелого оборудования (процедурная, комната управления, пультовая, раздевальная, фильтрбокс),
- ▣ лаборатория
- ▣ малая операционная

Пол

Рулонное гомогенное напольное покрытие токопроводящий линолеум с устройством медной ленты в конструкции пола (Лаборатории – керамогранитная плитка)

Стены

Акрилантная матовая моющаяся краска (Операционная – HPL-панели или керамогранитная плитка)

Потолок

Алюминиевые композитные потолочные плиты (Отд. Луч. Диагностики только ГКЛ с окраской акрилантной матовой моющейся краской)

*использование HPL панелей возможно только при условии соблюдения геометрии помещений не противоречащим нормам пожарной безопасности, ширина коридора не менее 165 см. в палатах и кабинетах из расчета рабочих мест и коек.

РАСПРЕДЕЛЕНИЕ ОТДЕЛОЧНЫХ МАТЕРИАЛОВ ПО КАТЕГОРИЯМ ПОМЕЩЕНИЙ СТАЦИОНАРОВ И РОДДОМОВ

1 КАТЕГОРИЯ

Помещения общего пользования:

- ▣ ресепшн,
- ▣ вестибюль,
- ▣ фойе,
- ▣ буфет,
- ▣ коридоры,
- ▣ зона комфортного ожидания,
- ▣ регистратура,
- ▣ конференц-зал
- ▣ аптечный пункт,
- ▣ гардеробные верхней, домашней и рабочей одежды,
- ▣ буфет (буфетная зона),
- ▣ тамбур.

Пол

Плитка керамогранитная квадратная

Стены

HPL-панели и акрилантная краска*

Потолок

Алюминиевые композитные потолочные плиты

2 КАТЕГОРИЯ

Технические помещения:

- ▣ санузлы для персонала, для МГН и посетителей,
- ▣ помещения хранения уборочного инвентаря, столовой посуды
- ▣ кладовые, столовые
- ▣ помещения хранения матценностей, санобработки
- ▣ помещения технического назначения (ВРУ, ИТП, машинные отделения),
- ▣ пост охраны (пультовая)
- ▣ диспетчерская
- ▣ санитарный пропускник

Пол

Плитка керамогранитная квадратная

Стены

HPL-панели и акрилантная краска*

Потолок

Алюминиевые композитные потолочные плиты (ВРУ, ИТП, машинные отделения только ГКЛ с окраской акрилантной матовой моющейся краской)

3 КАТЕГОРИЯ

- ▣ кабинеты врачей-специалистов,
- ▣ административные и служебные помещения (приемная, кабинет главврача, заведующих, завхоза, старшей медсестры),
- ▣ кабинеты(процедурные, смотровые, личной гигиены медперсонала),
- ▣ палаты общие, индивидуальные

Пол

Рулонное гомогенное напольное покрытие

Стены

Акрилантная матовая моющаяся краска

Потолок

Алюминиевые композитные потолочные плиты

4 КАТЕГОРИЯ

- ▣ отделение лучевой диагностики,
- ▣ кабинеты специального тяжелого оборудования (процедурная, комната управления, пультовая, раздевальная, фильтрбокс, санитарная,),
- ▣ лаборатория и спецпомещения
- ▣ операционные(бокс-изолятор, наркозная)
- ▣ палаты (послеоперационные, интенсивной терапии, предродовые)

Пол

Рулонное гомогенное напольное покрытие токопроводящий линолеум с устройством медной ленты в конструкции пола (Лаборатории – керамогранитная плитка)

Стены

HPL-панели или акрилантная краска*

Потолок

Алюминиевые композитные потолочные плиты (Отд. Луч. Диагностики только ГКЛ с окраской акрилантной матовой моющейся краской)

*использование HPL панелей возможно только при условии соблюдения геометрии помещений не противоречащим нормам пожарной безопасности, ширина коридора не менее 165 см. в палатах и кабинетах из расчета рабочих мест и коек.

Материалы для стен и полов выбирались по нормам пожарной безопасности, учитывалось:

- Уменьшение сроков производства работ;
- Высокая износостойкость;
- Ремонтопригодность;
- Избежание мокрых процессов.

Облицовка стен HPL-панелями в местах общего пользования и кабинетах. В режимных помещениях HPL-панели меняются на панели с сертификацией (применение в медицинских учреждениях)

Проведен анализ материалов отделки полов, в результате принято решение, что применение гомогенного напольного покрытия и керамической плитки возможно во всех помещениях(при этом не запрещен СанПИНами), удобен в обслуживании, ремонте, многообразии цветовой гаммы может придать каждому учреждению индивидуальность.

Двери в соответствии с брендбуком.

Потолки система Армстронг со скрытой подвесной системой, металлические кассеты размером 1200х600 и 600х600

Обязательное наличие санитарных узлов для маломобильных пациентов.

В детских поликлиниках и стационарах на 1-ых этажах предусмотреть комнату для матери и ребенка.

Цветовые решения для взрослой поликлиники: RAL 5014

Цветовые решения для детской поликлиники: RAL 7040

Цветовые решения для стационара: RAL 5014

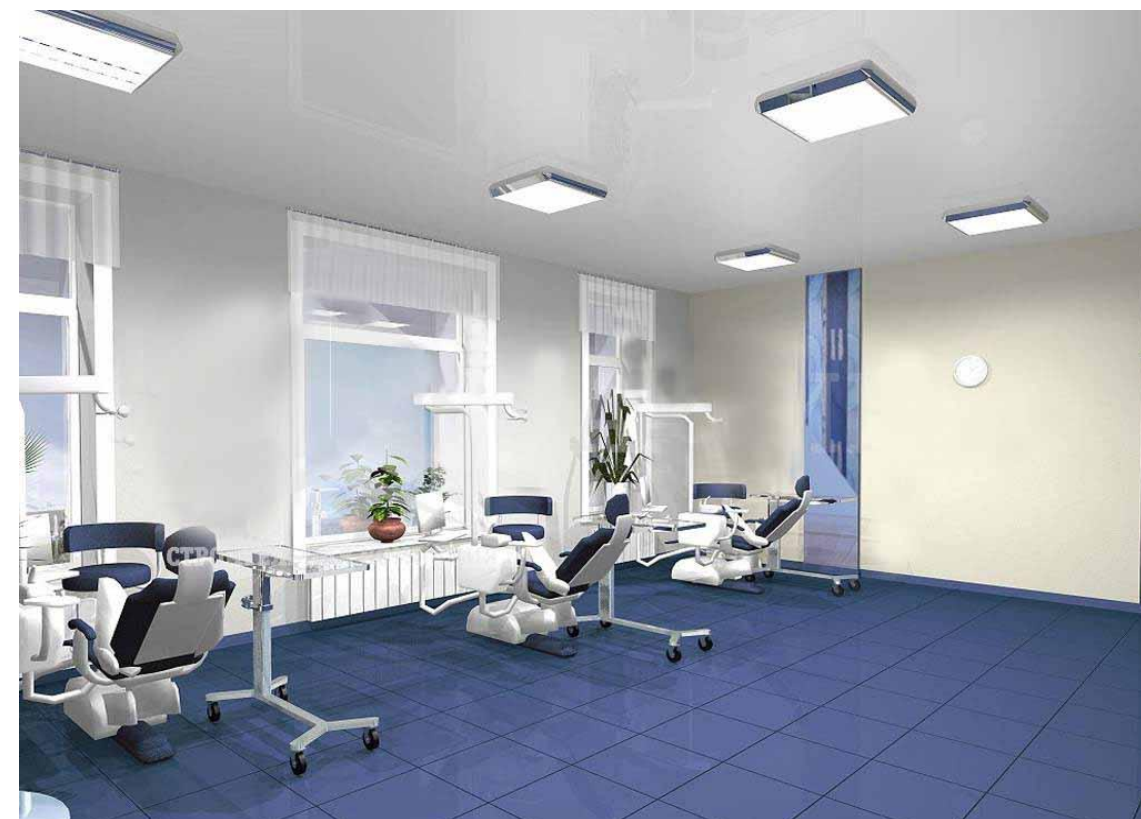
Плитка керамогранитная квадратная.

- обработка поверхности неполированная матовая
- фактура поверхности структурированная
- ректифицированная
- цвет плитки RAL 5014(7040), размер 600x600 мм,
- затирка: цементная

Плинтусы алюминиевые L-образные, высота 100 мм, толщина 10 мм, окраска в заводских условиях, цвет RAL 5014 (7040) (включая соединительные элементы внутренних и внешних углов, торцевые заглушки)

Срок эксплуатации: до 30 лет

Цена: 1 400 руб./кв.м



Рулонное гомогенное напольное покрытие токопроводящий линолеум с устройством медной ленты в конструкции пола

Шов на клей с проваркой швов с помощью специального шнура

Класс применения 34/43

Вес покрытия 2900 г/м²

Толщина покрытия 5-8 мм

Класс пожарной опасности KM2

Коэффициент противоскольжения R9

Срок эксплуатации: от 15 лет

Цена: 1 800 руб./кв.м

Плинтус - линолеум с заводом на стену на высоту 100 мм.

Профиль для завода покрытия на стену - двухсоставной коннелюрный профиль состоит

из двух частей: завершающей кромки и профиля, который монтируется в угол.



Цветовые решения для взрослой поликлиники:

RAL 5014, 5026, 9016

Цветовые решения для детской поликлиники:

RAL 6019, 6036, 9016

Цветовые решения для стационара:

RAL 5014, 5026, 9016

Не режимные кабинеты и подсобные помещения (кабинет врача, регистратура, буфетная зона, коридоры)

Использование HPL-панели

Срок эксплуатации: от 15 лет

Цена: 5 500 руб./кв.м



Режимные кабинеты(малая, большая операционная, манипуляционная)

Окраска акрилатной матовой моющейся краской

□ цвет RAL 9016 в сочетании с RAL 5026 (6036)

□ влажное истирание Класс 1,

□ укрывистость не хуже Класс 2,

□ класс пожарной опасности строительных материалов КМ1,

□ плотность около 1,3 кг/л,

□ содержит противогрибковые добавки,

□ сертифицирована для применения в детских дошкольных, школьных, лечебно-профилактических учреждениях, больницах,

□ покрытие с высокой паропроницаемостью

Срок эксплуатации: от 15 лет

Цена: 1 100 руб./кг



ОТБОЙНИК ПЛОСКИЙ

Гладкая поверхность Материал: цельнолитой ПВХ Ширина: 200мм

Особенности установки: устанавливается по периметру стены до откоса оконного проема (при необходимости использовать врезку под подоконник). Клей наносится на всю заднюю поверхность отбойной доски.

Тип: отбойная доска плоская

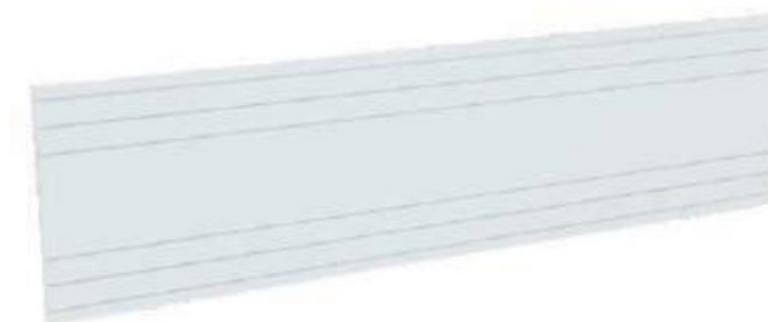
Монтаж: в кабинетах производить крепление отбойников к стене на высоте 90 см от пола до середины (оси) отбойника.

Отбойник доводить до откосов/углов/дверей, монтаж выключателей осуществлять поверх отбойника. Цвет: белый

Защитить внешние углы стен, колонн и пилонов (высота до уровня чистого потолка), проемов, не оборудованных наличником двери (по периметру проема со стыком вертикальных и горизонтальных элементов 45 градусов) - угловыми защитными элементами

Срок эксплуатации: от 15 лет

Цена: 1 500 руб./п.м.



Дверь влагостойкая композитная

Цветовые решения для поликлиник: RAL 5061

Цветовые решения для стационара: RAL 9010

- Элемент несущего каркаса выполнен из влагостойкого материала LVL брус
- Наполнитель — пенополистирол экструзионный
- Кромочная ПВХ лента
- Облицовочный ПВХ лист 1.5 мм
- Вставка под механизм замка
- Телескопическая дверная коробка из экструдированного ПВХ
- Звукоизоляция 33 Дб
- Размер светового проема: 600x2000, 700x2000, 800x2000, 900x2000, 1100x2000, 1200x2000
- Толщина полотна 38 мм.

Срок эксплуатации: от 15 лет

Цена: 12 000 руб.



ПОТОЛКИ В МЕСТАХ ОБЩЕГО ПОЛЬЗОВАНИЯ, КАБИНЕТАХ ВРАЧЕЙ И В РЕЖИМНЫХ КАБИНЕТАХ

Алюминиевые композитные потолочные плиты

- Подвесная система: открытая (Т15, Т24),
 - Размеры модулей: 600х600 мм,
 - Класс пожарной опасности строительных материалов КМ1,
 - Вес кассеты (1м²) без подвесной системы: алюминий ~1,11 кг/м²,
 - Металлокассеты дополнительно покрыты полиэстером, который защищает поверхность от механических повреждений и воздействия влаги,
 - Сертифицирована для применения в детских дошкольных, школьных, лечебно-профилактических учреждениях, больницах
- Срок эксплуатации: от 25 лет

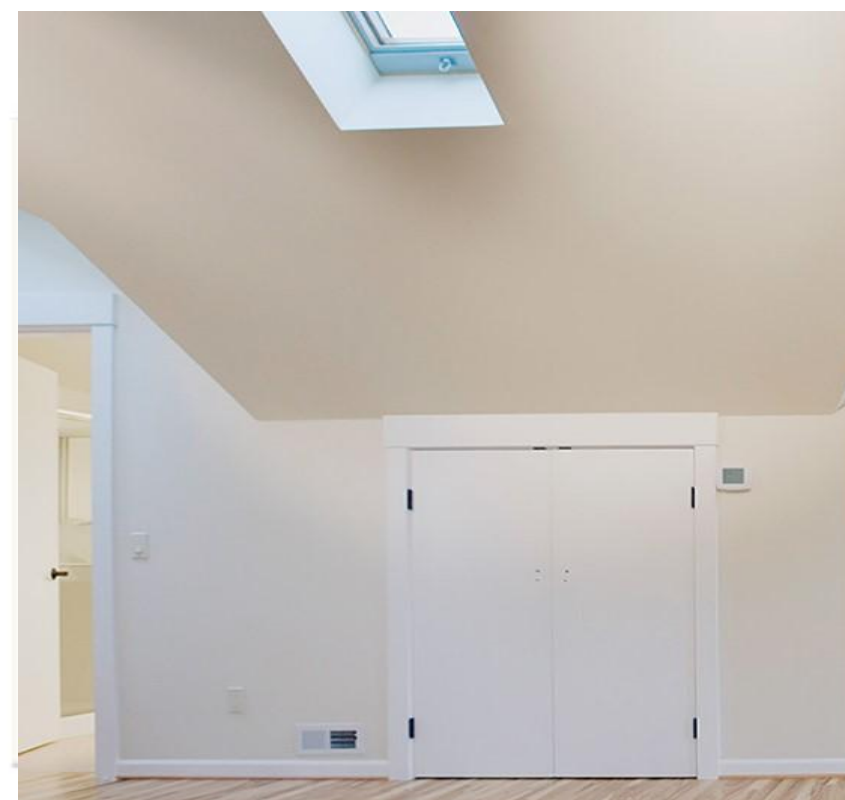
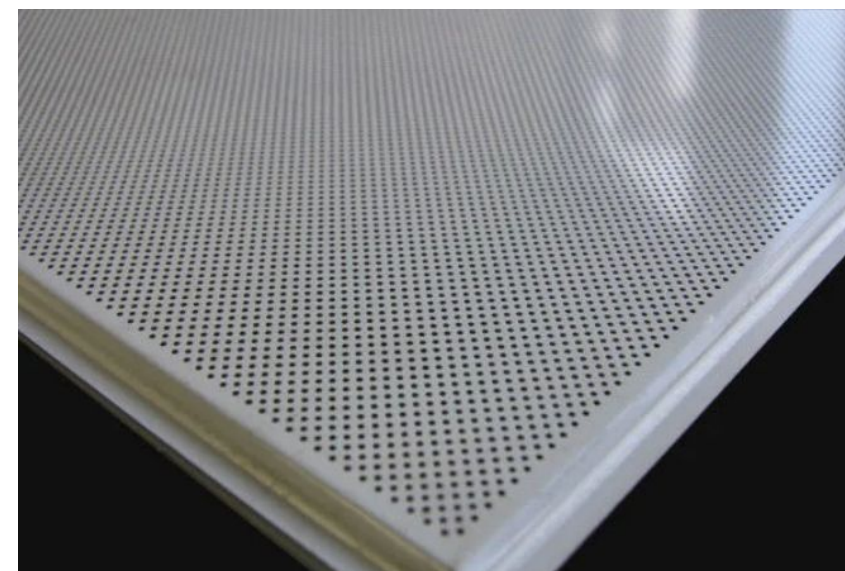
Цена: 600 руб./кв.м

ПОТОЛКИ В МОКРЫХ ЗОНАХ, ТЕХНИЧЕСКИХ ПОМЕЩЕНИЯХ

ГКЛ с окраской акрилатной матовой моющейся краской

- цвет RAL 9010
 - влажное истирание Класс 1,
 - укрывистость не хуже Класс 2,
 - класс пожарной опасности строительных материалов КМ1,
 - плотность около 1,3 кг/л,
 - содержит противогрибковые добавки,
 - сертифицирована для применения в детских дошкольных, школьных, лечебно-профилактических учреждениях, больницах,
 - образует покрытие с высокой паропроницаемостью.
- Срок эксплуатации: от 15 лет

Цена: 1 100 руб./кг



СВЕТИЛЬНИКИ

Встраиваемые круглые светильники с высокой степенью пылевлагозащиты

Встраиваемый, глубина установочная: 71 мм, диаметр монтажный: 135 мм

Степень защиты: IP65

Цветовая температура: 4000K

Цвет корпуса: белый

Мощность: 20 W

Коэффициент пульсации светового потока, не более: 1%

Срок эксплуатации: от 12 лет

Цена: 1 600 руб./шт



СВЕТИЛЬНИКИ ДЛЯ СКРЫТОЙ УСТАНОВКИ СИСТЕМЫ ARMSTRONG

Светодиодный светильник Армстронг LED панель для скрытой системы установки

Рассеиватель: Матовый

Размер светильника, мм: 595x595x8

Цвет корпуса: белый

Световой поток, lm: 3000

Напряжение, V: 210-240

Степень защиты, IP: 40

Срок эксплуатации: от 10 лет

Цена: 1 800 руб./шт



ИСПОЛЬЗУЕМЫЕ МАТЕРИАЛЫ

ПОДОКОННИКИ, ВНУТРЕННИЕ ОТКОСЫ

ПОДОКОННИКИ

- Теплопроводность 236 Вт/(мрад)
- Экологичность, прочность
- Ширина по проему со свесом 50 мм в стороны; глубина по проему окна со свесом 50 мм по фронту
- Окраска порошковой краской с антибактериальным покрытием, в RAL 9016
- Тип поверхности гладкий
- Толщина металла 1.0 - 1.2 мм
- Материал алюминий

Вынос подоконника за плоскость стены - 50 мм от окна, и по 50 мм влево и право от оконных откосов с заводом на стену

Цена: 1 300 руб/кв.м

ВНУТРЕННИЕ ОТКОСЫ

- Зашивка влагостойкими цементными плитами - Штукатурка
- Покраска матовая моющаяся, цвет RAL 9016, влажное истирание Класс 1, укрывистость не ниже Класс 2, мелкая по зерну, класс пожарной опасности строительных материалов КМ1, противогрибковые добавки, сертифицирована для применения в лечебно-профилактических учреждениях, больницах, высокая паропроницаемость
- * В режимных кабинетах класса чистоты "Б" при отделке стен HPL панелями откосы выполнить: - влагостойкие цементные плиты с окраской акриловой влагостойкой эмалью (для чистых помещений), поверхность - шелковисто-матовая, цвет – RAL-9016
- * В санузлах и режимных кабинетах класса чистоты "Б" при отделке стен плиткой (моечные, комната приема биоматериала) откосы выполнить:
 - влагостойкие цементные плиты с окраской акриловой влагостойкой (для чистых помещений), поверхность шелковисто - матовая, цвет RAL 9003 (белый)

Цена: 1 600 руб/кв.м



ИСПОЛЬЗУЕМЫЕ МАТЕРИАЛЫ

РАДИАТОР

Радиатор вентильный, гигиенический, энергосберегающий:

- гладкая передняя панель;
- материал- высококачественная низкоуглеродистая холоднокатаная сталь, DC-01, 08кп, 08пс, 08Ю;
- встроенный термостатический клапан;- высота 300 - 500 мм, длина по расчету;
- глубина: 47 мм, 102 мм (тип: 10, 20);
- подключение - трубная внутренняя резьба G1/2", ГОСТ 6357, класс точности В;
- толщина листа панели 1,25 мм;
- толщина листа конвективного элемента 0,5 мм;
- рабочее давление 1,0 Мпа;
- максимальная температура теплоносителя 110 °С;
- цвет белый RAL 9016;
- Класс покрытия III по ГОСТ 9.032;

Тип подключения - нижнее из стены.

Срок эксплуатации: от 25 лет

Цена: от 18 000 руб./шт

Расстояние от уровня чистого пола до нижней границы радиатора- 220 мм;

Расстояние от стены до внутренней плоскости радиатора – 80-100 мм;

Расстояние от стены до фронтальной плоскости радиатора - не более 120 мм (при превышении указанного значения - необходимо предусмотреть устройство ниши в створе оконного проема)

Настенное крепление для радиатора: длина 100 мм, ширина 50 мм, высота 150 мм, цвет RAL 9010



ИСПОЛЬЗУЕМЫЕ МАТЕРИАЛЫ

ОБЛУЧАТЕЛЬ ЗАКРЫТОГО ТИПА

Очиститель-обеззараживатель фотокаталитический настенного типа.

- Должен иметь регистрационное удостоверение медицинской техники, обеспечивать фильтрацию в дневном режиме механических частиц и микроорганизмов с эффективностью не менее E11 (95%) согласно СанПиН 2.1.3.2630-10 пп. 6.24, 6.42 и ГОСТ Р ЕН 1822-1-2010;
- Очистку воздуха от основных вредных веществ (по формальдегиду, двуокиси азота, озону, фенолу) согласно СанПиН 2.1.3.2630-10 п. 2.4, СанПиН 2.1.6.1032-01 п. 2.2, Ко384-ФЗ п.1 ст.20, по ГН 2.1.6.1338-03 при концентрациях до 5 ПДКсс на входе установки до уровня не менее чем 0,8 ПДКсс;
- Иметь не менее двух режимов работы производительностью от 50 до 100 м3/час и потребляемую мощность при этом от 50 до 70 Вт;
- Эффективность очистки воздуха за один проход от бактерий и вирусов в дневном режиме, не менее 99,99%;
- Эффективность фильтрации аэрозолей, не менее 95%;
- Степень очистки за 1 проход от аминов и основных газов в газовой' фазе в дневном режиме, не менее 94%;
- Инактивацию всех типов микроорганизмов, задержанных фильтрами с эффективностью не менее 99,9% (согласно СанПиН 2.1.3.2630-10 пп. 6.20, 6.24, СНиП 31-062009 п. 7.56);
- Не должен влиять на ионный состав воздуха;
- Должен иметь платинированный фотокатализатор Pt(Pd)/ TiO₂, допированный палладием (ИК-31-001), производство ИК СО РАН, Россия;
- Должен содержать не менее 4 ступеней очистки и 2 ступеней фотокаталитической очистки;
- Диапазон УФ-излучателя должен быть в пределах УФ-А, 320-400 нм;
- Тип излучателя должен быть безозоновый;
- Рекомендуемый режим работы должен быть непрерывный, без ограничения по времени, при этом учет времени работы не требуется;
- Таймер ресурса работ.
- Масса должна быть не более 7 кг; Срок службы должен быть не менее 5 лет.

Ширина: 554±20 мм

Глубина: 115±10 мм

Высота: 230±20 мм

Срок эксплуатации: от 10 лет

Цена: 12 000 руб./шт



ИСПОЛЬЗУЕМЫЕ МАТЕРИАЛЫ

РОЗЕТКА, ВЫКЛЮЧАТЕЛЬ, СЧИТЫВАТЕЛЬ

РОЗЕТКА, ВЫКЛЮЧАТЕЛЬ, РАМКА

Розетка, выключатель 220В, с защитными шторками

Высокий уровень безопасности

Высота устройства: 74.7 мм

Ширина устройства: 74.7 мм

Глубина устройства: 39.6 мм

Подходит для степени защиты: IP20

Номинальное напряжение: 250 В

Номинальный ток: 16 А

Материал: Пластик

Размещение розеток: на высоте 400мм от уровня чистого пола*.

*Размещать розетки на высоте 500мм по оси от чистого пола, в случае, если на высоте 400мм располагается второй ряд розеток ЕМИАС.

Размещение выключателей: на высоте 900мм от уровня чистого пола

Срок эксплуатации: от 8 лет

Цена: 1 000 руб./комплект



СЧИТЫВАТЕЛЬ

Считыватель системы контроля доступа. Выходной интерфейс: ТМ

Материал корпуса: пластик. Способ установки: накладной

Цвет: белый

Размер: 80.5x44x15 мм

Монтаж: считыватель системы контроля доступа устанавливается на высоте 1400 мм от оси уровня чистового пола

Срок эксплуатации: от 10 лет

Цена: 2 000 руб./шт



ДУШЕВОЙ ПОДДОН

Поддон в уровень пола ванной, без бортиков (поддон в полу).

Для устройства слива применяют:

- Душевой трап;
- Сифон для поддона;
- Душевой лоток.

Срок эксплуатации: от 15 лет

Цена: от 1 700 руб./м2

СМЕСИТЕЛЬ ОДНОРЫЧАЖНЫЙ

- настенный монтаж
- GROHE SilkMove керамический картридж 35 мм
- с ограничителем температуры
- GROHE StarLight хромированная поверхность
- автоматический переключатель: ванна/душ
- встроенный обратный клапан
- отвод для душа 1/2"
- аэратор
- скрытые S-образные эксцентрики
- с защитой от обратного потока
- металлический рычаг
- минимальное давление 1,0 бар

Срок эксплуатации: от 15 лет

Цена: 16000 руб./шт



ЛЕГКОВОЗВОДИМЫЕ ПЕРЕГОРОДКИ

Тумба под умывальник:

- Заполняющие панели ЛДСП 16мм с покрытием меламин, верхний и нижний торцы оклеены кромкой ПВХ толщиной 2мм
- Цвет панели серый, белый
- Профили анодированный алюминий (или окрашенный в цвет по RAL)
- Дверной профиль анодированный алюминий (или окрашенный в цвет по RAL)
- Ширина двери 600мм (для инвалидных кабин 900мм, или по размерам Заказчика), торцы оклеены кромкой ПВХ толщиной 2мм
- Глубина кабины 1250мм (при открывании дверей наружу), 1500мм (при открывании дверей внутрь)



□ Общая высота кабины 2000мм

□ Высота от пола ориентировочно 150мм-180мм

□ Дверные петли стальные

□ Безободковый подвесной унитаз с антибактериальным сиденьем с плавным закрыванием и ножки регулируемые стальные с "шайбами"

□ Легкосъемным механизмом

□ Фурнитура ручка и индикатор занятости, материал полиамид серого цвета, размер 686x454x565

□ мм (ВхГхШ)

□ Цвет белый

□ материал корпуса ЛДСП

□ материал фасада МДФ

□ Ободковый или CleanOn

□ покрытие краска, лак белый глянцевый

□ Габариты Ш*В*Г, см 36*36.5*52.5

□ установка подвесная

□ Диаметр слива 10.2

□ Тип смыва каскадный

□ Срок эксплуатации: от 10 лет

□ Максимальная нагрузка, кг 400

□ Цена: 2 700 руб./м2

□ Форма прямоугольная

□ Сиденье в комплекте



ИСПОЛЬЗУЕМЫЕ МАТЕРИАЛЫ

ТУМБА С РАКОВИНОЙ, СМЕСИТЕЛЬ

ТУМБА С РАКОВИНОЙ

Тумба под умывальник:

- размер 686x454x565 мм (ВхГхШ)
- материал корпуса ЛДСП
- материал фасада МДФ
- покрытие краска, лак белый глянцевый
- установка подвесная
- система хранения - два выдвижных ящика на шариковых направляющих, механизм доводчика.
- торцевые ручки полированный алюминий Раковина керамическая под установку смесителя.
- форма прямоугольная со скругленными углами
- в комплекте сифон с отводом.

Срок эксплуатации: от 10 лет

Цена: 26 000 руб./шт

СМЕСИТЕЛЬ СЕНСОРНЫЙ

Смеситель для раковины сенсорный:

- L-Size + Комплект для ограничения расхода воды на 3,8 л/мин.
- Со смешиванием и с регулируемым ограничителем температуры
- С инфракрасным датчиком для двусторонней связи
- Гибкая подводка
- Тип защиты смесителя: IP 59K
- Условия использования: использовать только проводной способ присоединения. Розетку располагать на стене за тумбой с раковиной на высоте не менее 300мм

Срок эксплуатации: от 15 лет

Цена: 18 000 руб./шт



ИСПОЛЬЗУЕМЫЕ МАТЕРИАЛЫ

ЗЕРКАЛО

Зеркало ростовое из цельного листа стекла толщиной 4 мм, задняя поверхность покрыта светоотражающим слоем амальгамы и защитной краской.

Зеркало прямоугольной формы, шлифованный, полированный край, повышенная влагостойкость покрытия, ударопрочный слой, система подвеса скрытая.

Крепление входит в комплектацию.

Толщина зеркала 4 мм.

Ширина: не более 1000 мм, замер производить по месту.

Высота: 1700 мм.

Высота монтажа: 300мм от уровня чистого пола.

Срок эксплуатации: от 25 лет

Цена: 2 500 руб./кв.м



ИСПОЛЬЗУЕМЫЕ МАТЕРИАЛЫ

ДИСПЕНСЕРЫ ДЛЯ МЫЛА, АНТИСЕПТИКА, БУМАЖНЫХ ПОЛОТЕНЕЦ

ДИСПЕНСЕР ДЛЯ ЖИДКОГО МЫЛА И АНТИСЕПТИКА СЕНСОРНЫЙ

Диспенсер для жидкого мыла и антисептика сенсорный автоматический минималистичной формы с гладкой поверхностью со скругленными углами:

- размер 275x105x95 мм.;
- цвет: глянцевый хром;
- корпус антивандальный из нержавеющей стали AISI 304 толщиной 1,0 мм.

Срок эксплуатации: от 10 лет

Цена: 12 000 руб./шт



ДИСПЕНСЕР ДЛЯ БУМАЖНЫХ ПОЛОТЕНЕЦ

Диспенсер настенный для бумажных полотенец минималистичной формы с гладкой поверхностью со скругленными углами:

- размер 325x245x109 мм.;
- цвет: глянцевый хром;
- для типов сложения бумажных полотенец: Z, ZZ, C, V, W.
- корпус антивандальный из нержавеющей стали AISI 304 толщиной 1,2 мм;
- тип замка: нажимной без поворотного механизма;
- боковое расположение смотрового окошка на расстоянии 20 мм от нижней стенки диспенсера;
- вместимость диспенсера не менее 450 полотенец.

Срок эксплуатации: от 15 лет

Цена: 3500 руб./шт



ИСПОЛЬЗУЕМЫЕ МАТЕРИАЛЫ

РЕНГЕНОЗАЩИТНЫЕ ДВЕРИ

Дверь для рентгенкабинета со свинцом (код: 8.6)

- Размер светового проема: для одностворчатой двери 900x2100 мм, для двухстворчатой 1100/1200x2100 мм - Соответствует СанПиН 2.6.1.1192-03.
- С наполнением из пенополиуретана.
- Наклейка на полотне.
- Кратность ослабления рентгеновского излучения, эквивалентную 1,0- 2,5 мм Pb - Полотно на петлях каплевидных регулируемых на подшипниках
- Зазор между полотном и полом не более 5 мм, зазор между полотном и стеной 8-10 мм.
- Дверной замок с язычком
- Нажимные ручки из нержавеющей стали U-form, цвет матовый хром, для двери из комнаты управления в рентген кабинет
- Ручка-скоба изогнутая, цвет: матовый хром (для двери из коридора в рентген кабинет)
- Отбойник из листа нержавеющей стали по низу полотна 200 мм. На клеевой основе.
- Порошковое покрытие рентгенозащитных дверей устойчиво к обработке дезинфицирующими растворами.
- Цвета изделия - порошковая окраска по RAL 9010 Врезка СКУД для двери из коридора в рентгенкабинет

Срок эксплуатации: от 25 лет

Цена: 32 000 руб./кв.м



ИСПОЛЬЗУЕМЫЕ МАТЕРИАЛЫ

РЕНТГЕНОЗАЩИТНЫЕ СТАВНИ

Защитные, распашные, рентгенозащитные ставни

Стальная несущая рама из гнутого профиля с замкнутым контуром и с цельным полотном, заполняющим весь объем рамы из стали 1,2-1,5 мм

Наличник по 4-м сторонам рамы

Контур уплотнения внутри между несущей рамой и полотном

Двустворчатые равнопольные, либо одностворчатые

Порошковая окраска ставен и рамы по RAL 9010

Наклейка на ставнях

Петли каплевидные, регулируемые на подшипниках, 2 шт. на одно полотно

Шильда с эквивалентом рентгенозащиты и наименованием производителя

Нажимная ручка U-form на круглой розетке из нержавеющей стали

Замок с язычком под ручку без цилиндра, только фиксация для ручки.

Цвет замка - никель.

Соответствие Сан ПиН 2.6.1.1192-03

*Устанавливаются согласно требованиям проекта по рентгенозащите

Срок эксплуатации: от 25 лет

Цена: 21 000 руб./кв.м



ИСПОЛЬЗУЕМЫЕ МАТЕРИАЛЫ

ЛЕСТНИЧНЫЕ ОГРАЖДЕНИЯ

- Ограждения пандуса из нержавеющей стали.
- Стойки перил пандуса устанавливать бурением. При установке перил на металлический пандус использовать боковое крепление.
- Для жесткости нужно использовать один или два ригеля внизу несущих стоек.
- Приваривать ригель лучше всего "антивандальным способом" сверху и снизу (или одним швом сверху)
- Поручни должны быть специальными сдвоенными изготовленные согласно требованию ГОСТа.
- Сдвоенный поручень крепится на специальных выносах для удобства скольжения руки.
- Поручень должен быть завязан на поворотах.
- Необходимо использовать специальную сталь для уличных ограждений. В пределах ТТК - это AISI316, в других случаях AISI304L
- Цена: от 7800 руб/кв.м





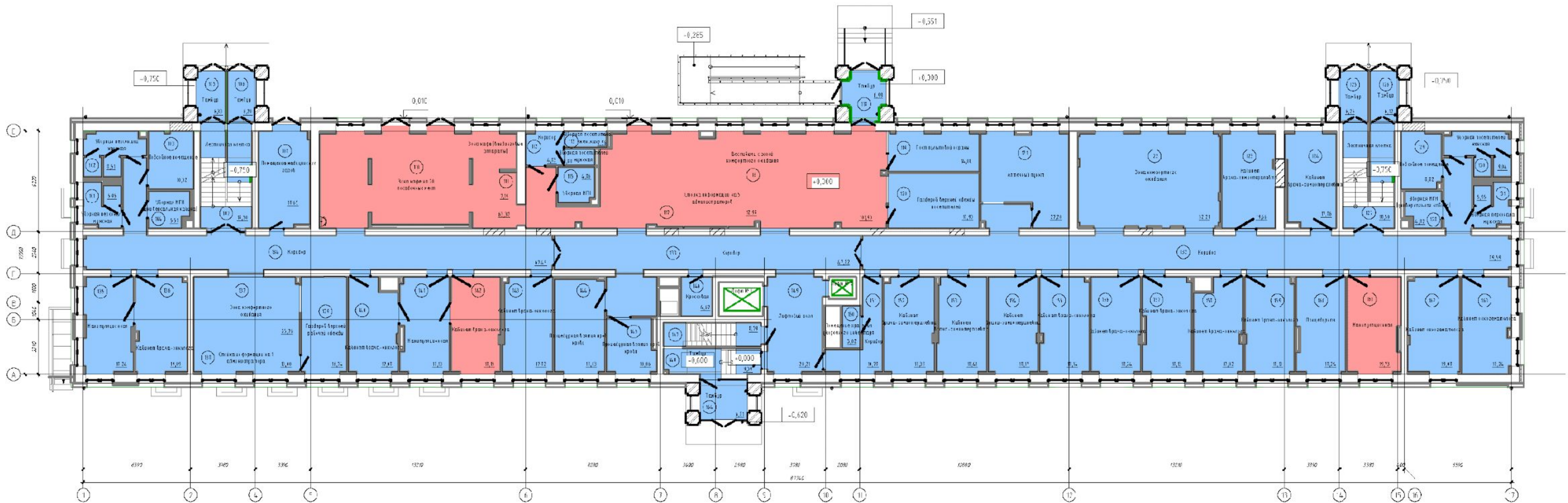
МИНИСТЕРСТВО
ЗДРАВООХРАНЕНИЯ
МОСКОВСКОЙ ОБЛАСТИ

Архитектурно-планировочные решения

► 2021 г



Архитектурно-планировочные решения 1 этажа



Архитектурно-планировочные решения представлены на примере
ГАУЗ МО «Химкинская областная больница», МО, г. Химки, ул. Лавочкина, д. 22

План 2 этажа. Схема зон



Архитектурно-планировочные решения представлены на примере

ГАУЗ МО «Химкинская областная больница», МО, г. Химки, ул. Лавочкина, д. 22



МИНИСТЕРСТВО
ЗДРАВООХРАНЕНИЯ
МОСКОВСКОЙ ОБЛАСТИ

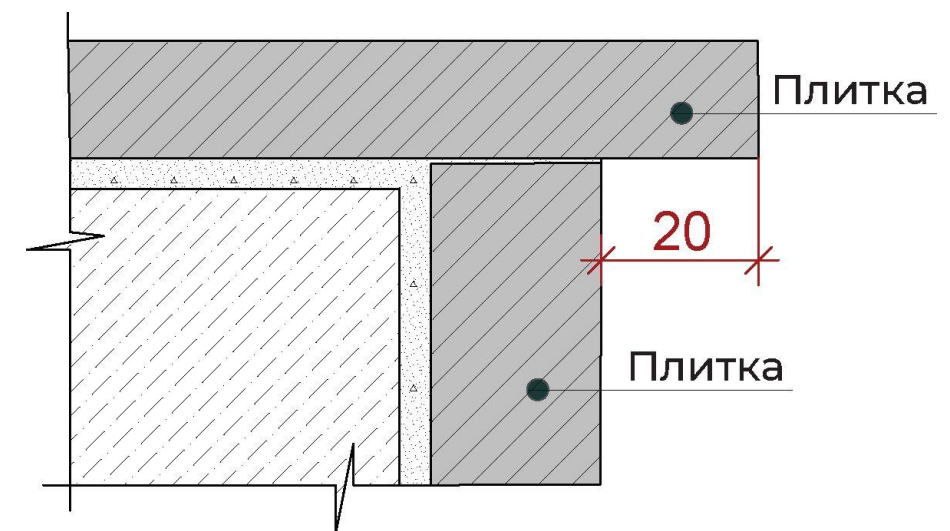
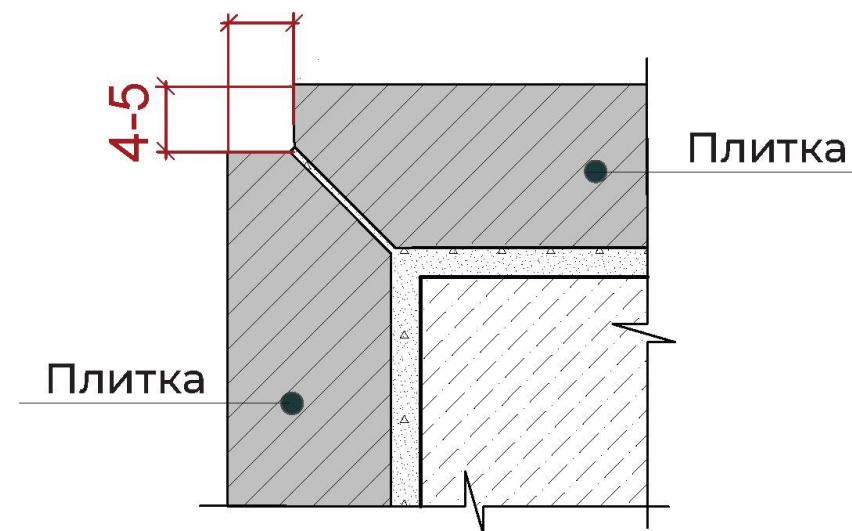
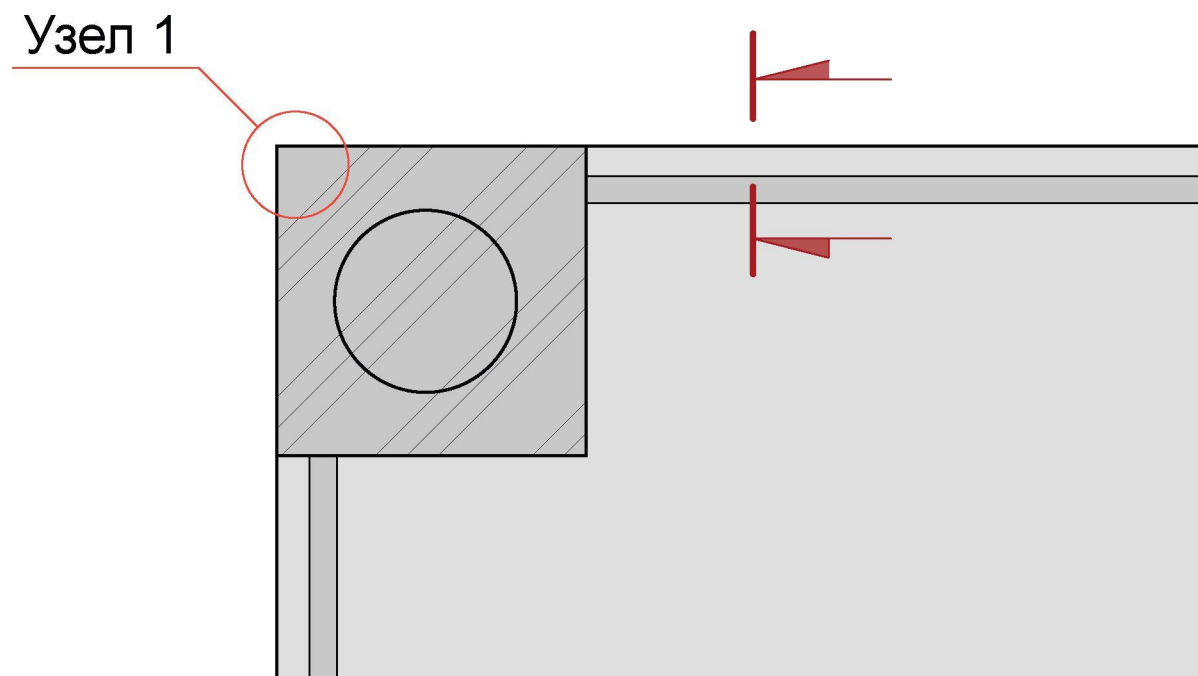
ТИПОВЫЕ РЕШЕНИЯ ПО РАЗМЕЩЕНИЮ ЭЛЕМЕНТОВ ОТДЕЛКИ ПРИ РЕГИОНАЛЬНОМ СТАНДАРТЕ Медицинских учреждений

▶ 2021 г



СХЕМА ОБЛИЦОВКИ ЦОКОЛЬНОЙ ЧАСТИ ФАСАДА

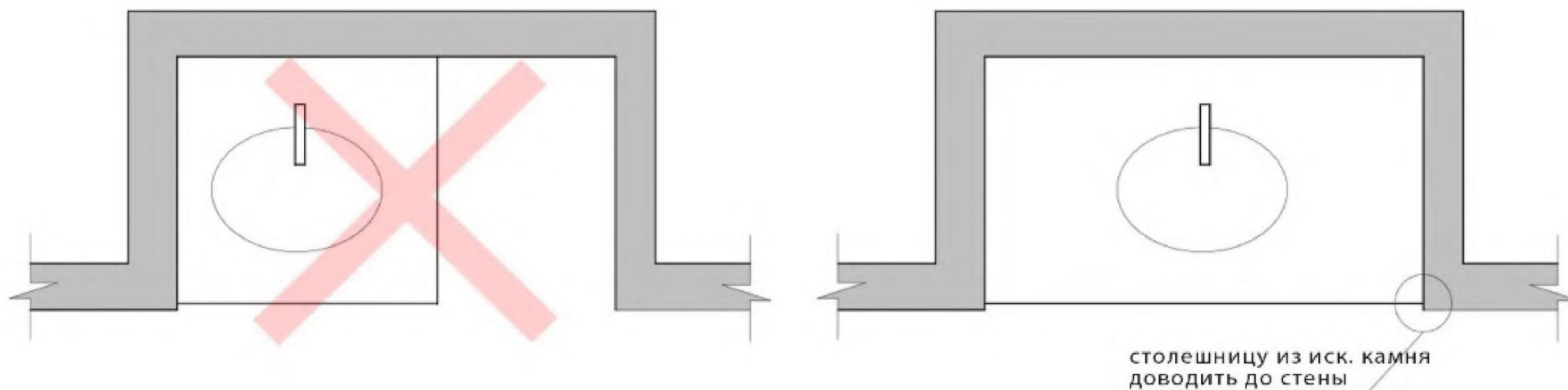
ПРИМЕР ФРАГМЕНТА ПЛАНА ЦОКОЛЯ



ПРИМЕЧАНИЕ:

1. Узел 1 - сопряжение плитки под углом 45° .
2. Узел 2 - вынос плитки за пределы вертикальной поверхности.

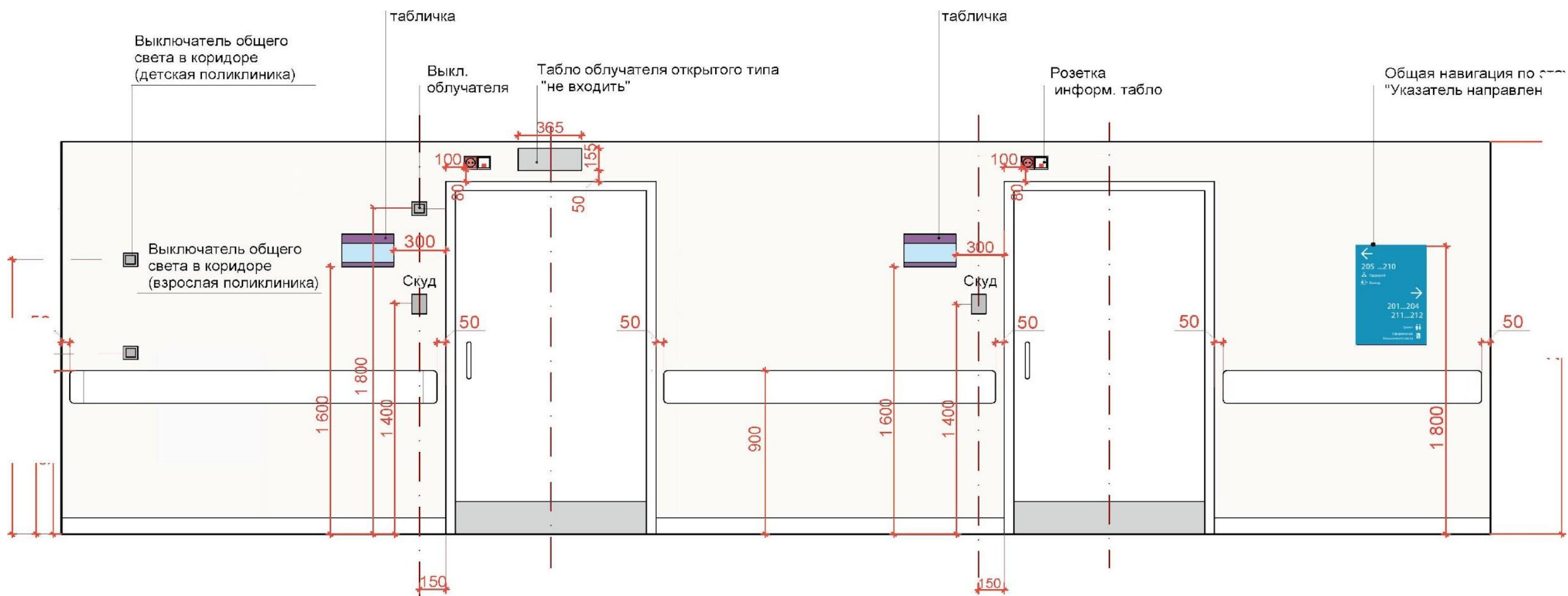
СХЕМА РАЗМЕЩЕНИЯ РАКОВИНЫ ИЗ ИСКУССТВЕННОГО КАМНЯ



ПРИМЕЧАНИЕ:

1. Столешница из искусственного камня, цвет белый. Устанавливается в с/у (посетелей, в том числе в с/у при палатах дневного стационара)
2. Высота установки от уровня чистого пола до верхнего края раковины 850 мм.

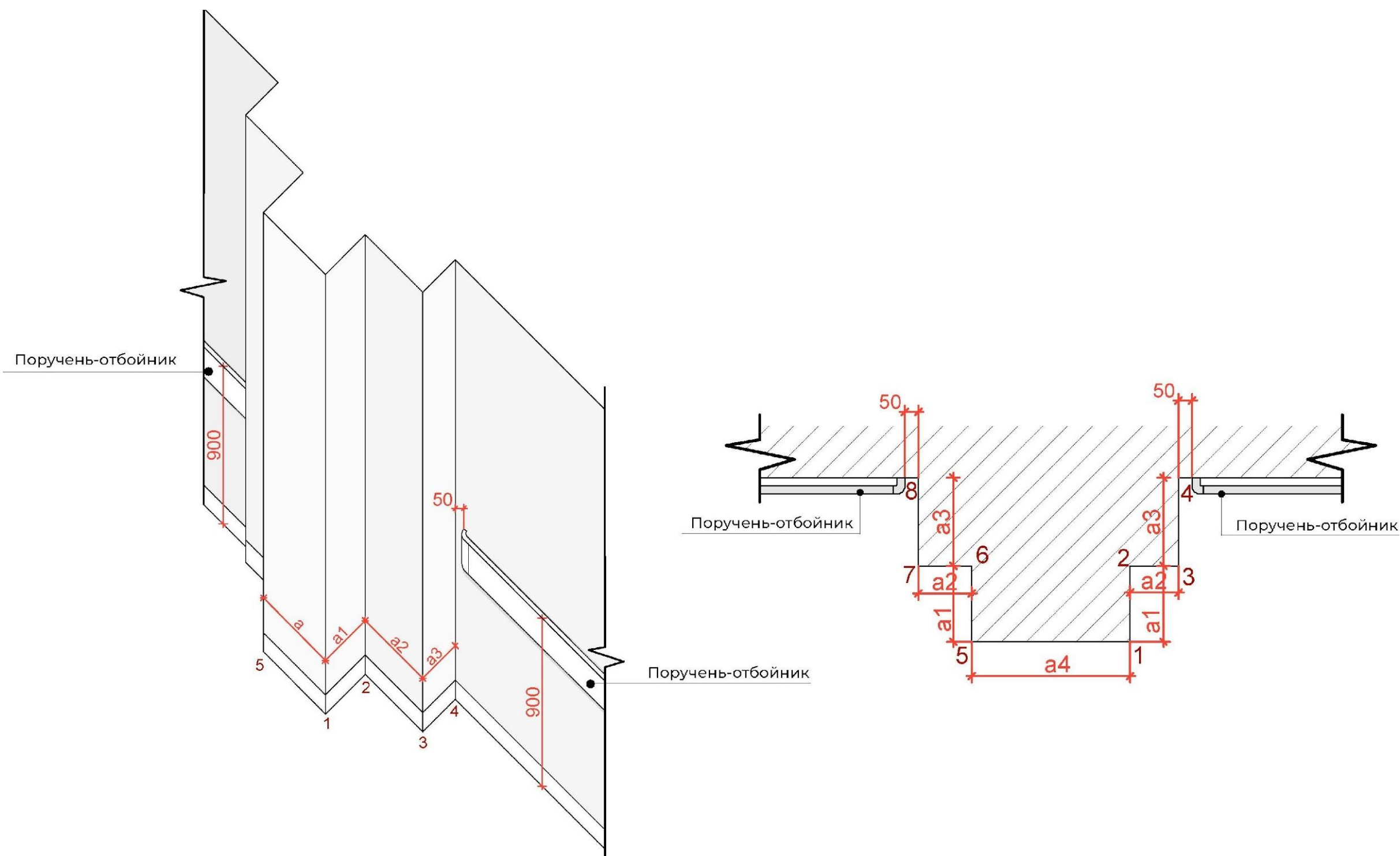
СХЕМА РАЗМЕЩЕНИЯ ЭЛЕМЕНТОВ ЗАЩИТЫ СТЕН И ОКОНЕЧНЫХ УСТРОЙСТВ В КОРИДОРЕ



ПРИМЕЧАНИЕ:

1. Розетка под информационное табло располагается над кабинетом приёма
2. Выключатель общего света в коридоре устанавливается от уровня пола на высоте +1100 мм во взрослых городских поликлиниках, +1600 мм в детских городских поликлиниках

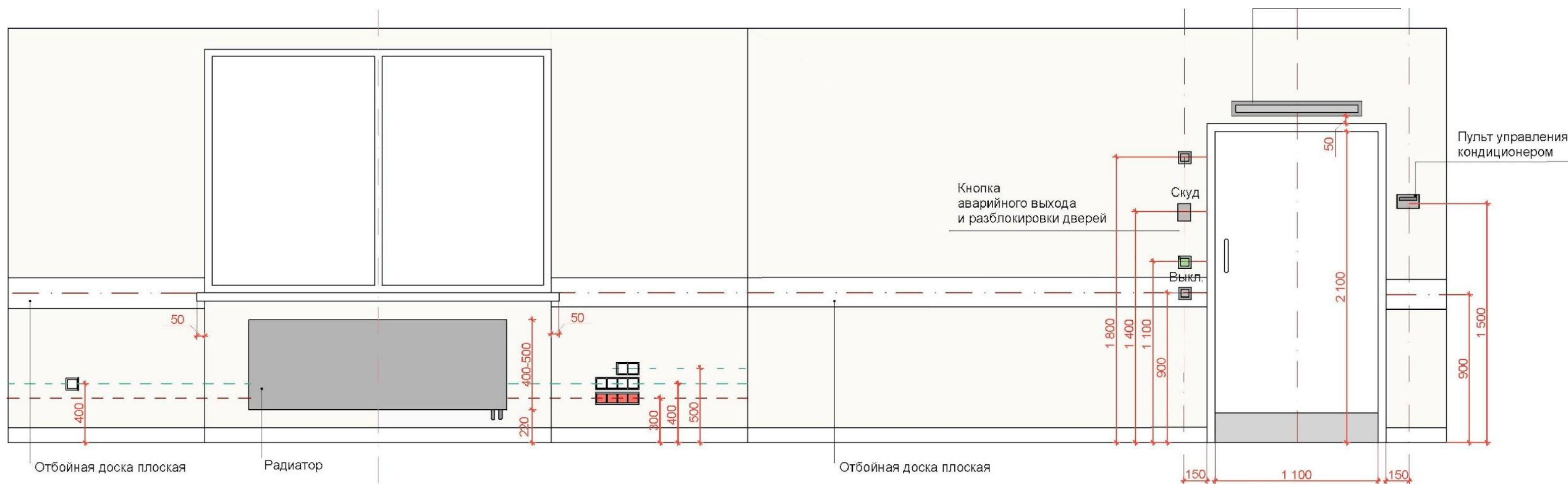
СХЕМА РАЗМЕЩЕНИЯ ЭЛЕМЕНТОВ ЗАЩИТЫ СТЕН И ОКОНЕЧНЫХ УСТРОЙСТВ



ПРИМЕЧАНИЕ:

Поручень-отбойник устанавливается на высоте +900 мм от уровня пола до верхней части поручня-отбойника. На стене (участке стены) с размером «а» менее 550 мм, монтаж поручня-отбойника не производится. Отступать от края углов, от края внутренних углов, от края наличника и т.п. - 50 мм.

СХЕМА РАЗМЕЩЕНИЯ ЭЛЕМЕНТОВ ЗАЩИТЫ СТЕН И ОКОНЕЧНЫХ УСТРОЙСТВ В КАБИНЕТЕ



ПРИМЕЧАНИЕ:

1. Отбойник в кабинетах устанавливается по оси $h=900$ мм.
2. Розетки ЕМИАС размещаются на высоте 300 мм от уровня чистого пола.

СХЕМА РАЗМЕЩЕНИЯ РЕЦИРКУЛЯТОРА ЗАКРЫТОГО ТИПА И ОКОНЕЧНЫХ УСТРОЙСТВ

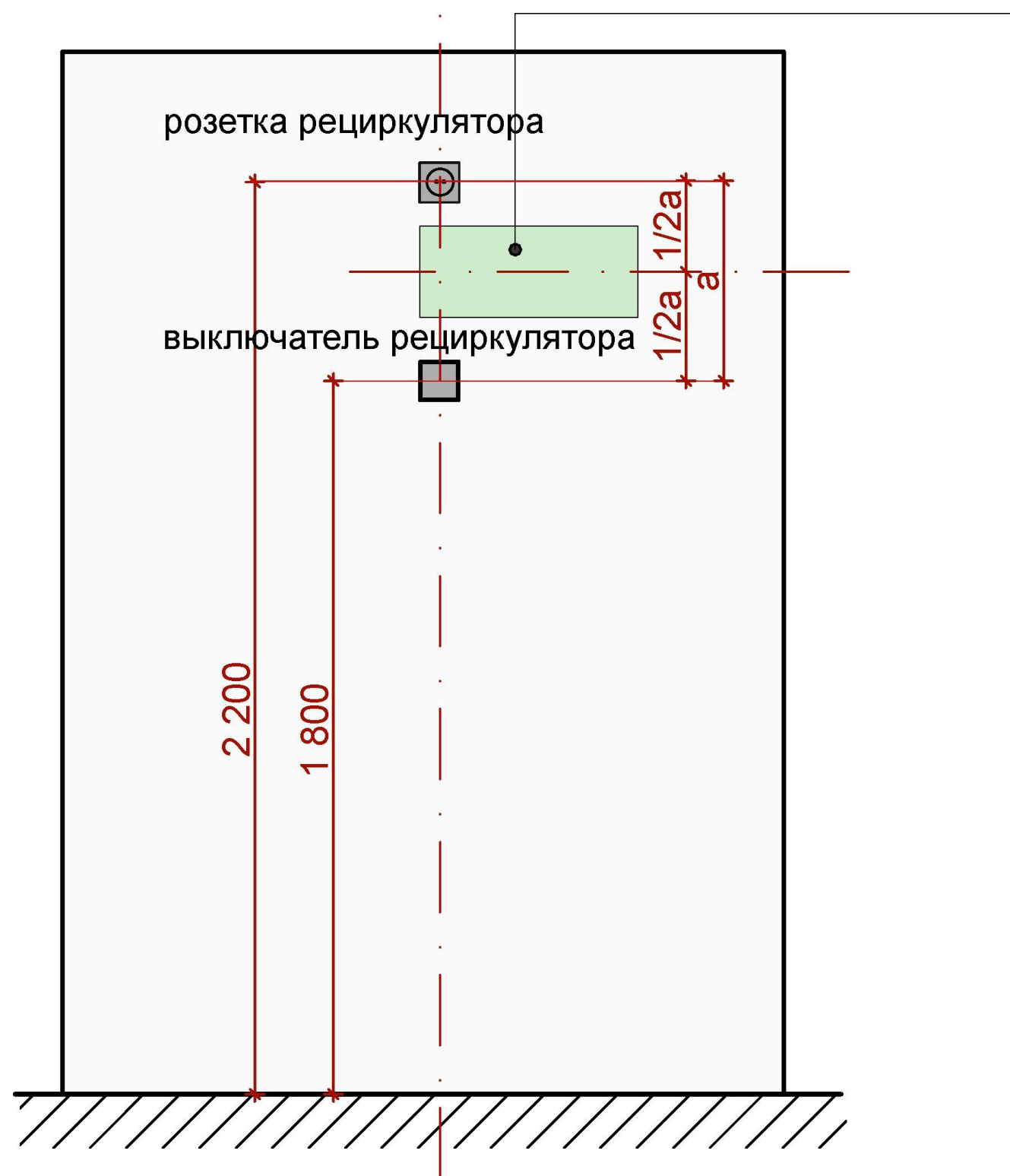


СХЕМА РАСПОЛОЖЕНИЯ ОБОРУДОВАНИЯ В САУЗЛЕ УНИВЕРСАЛЬНОМ

СХЕМА 1

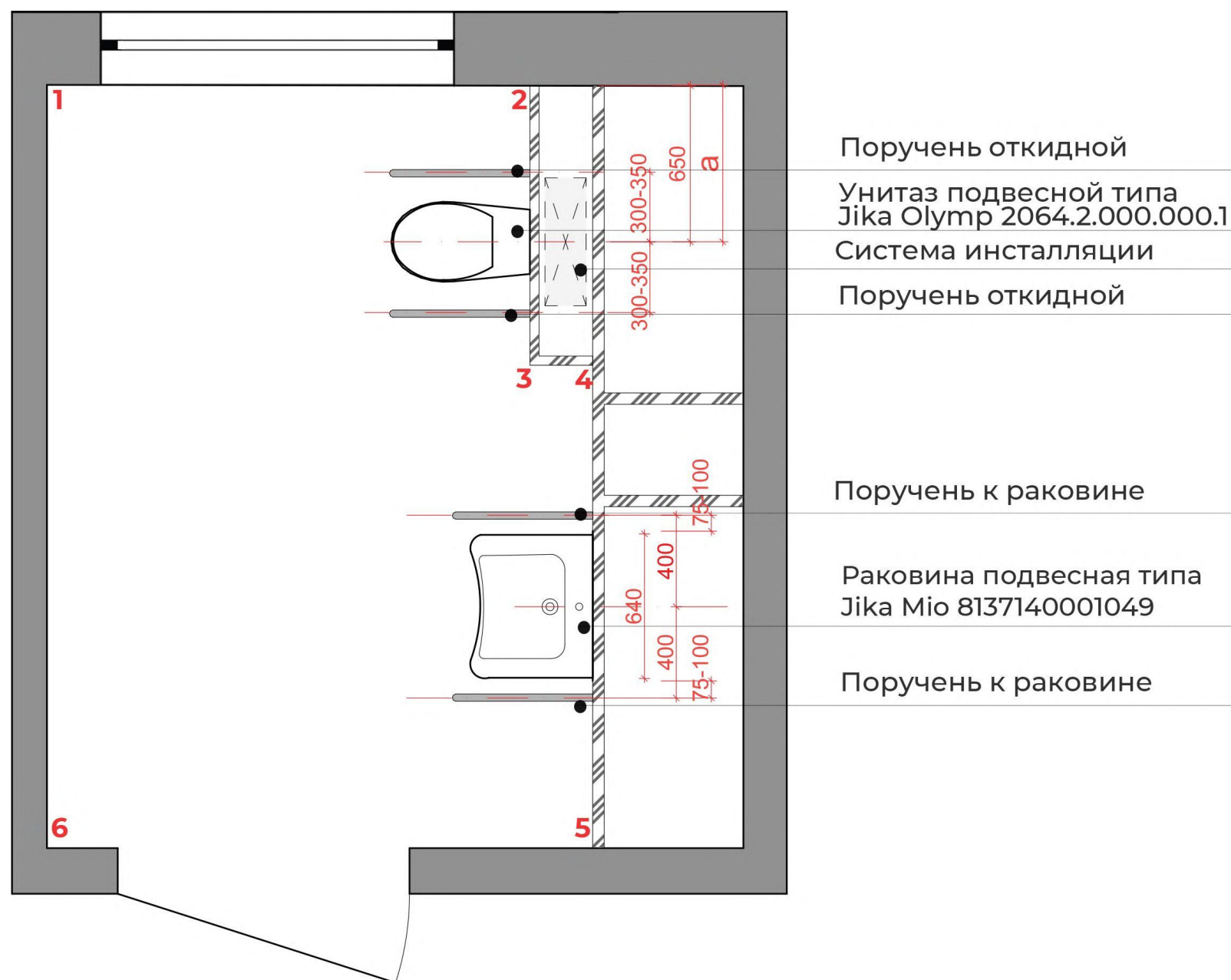


СХЕМА 2 (БЕЗ ОКНА)

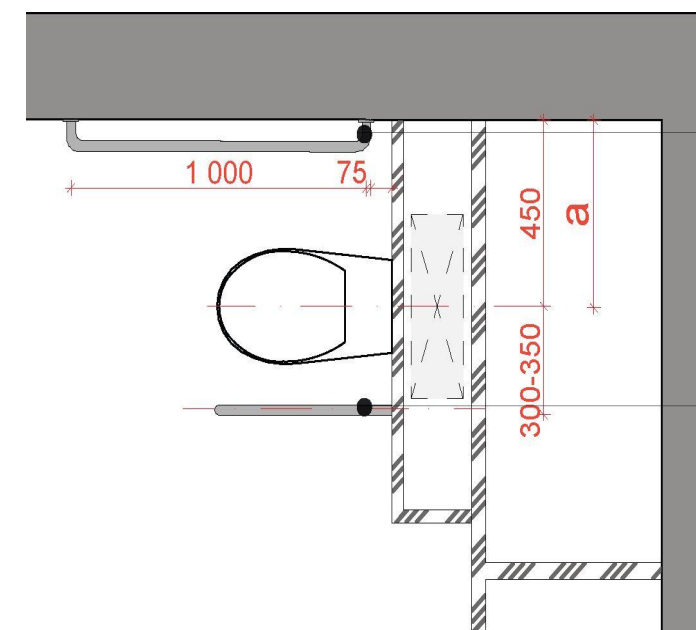
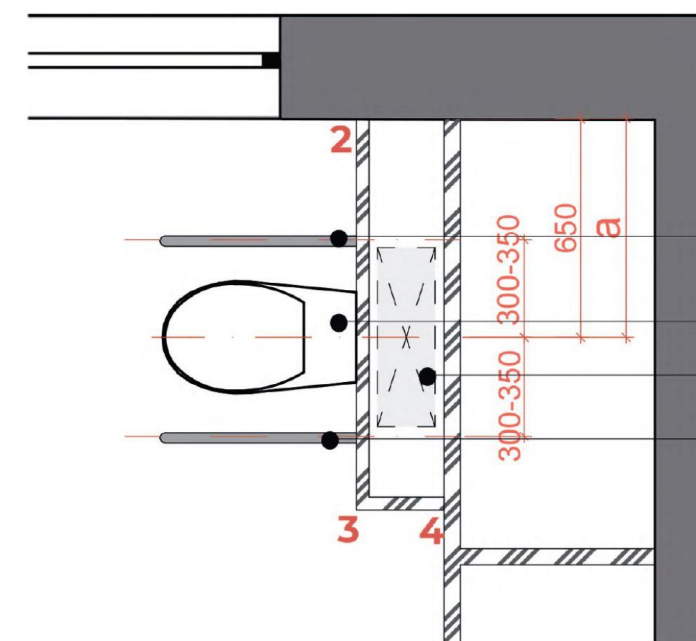


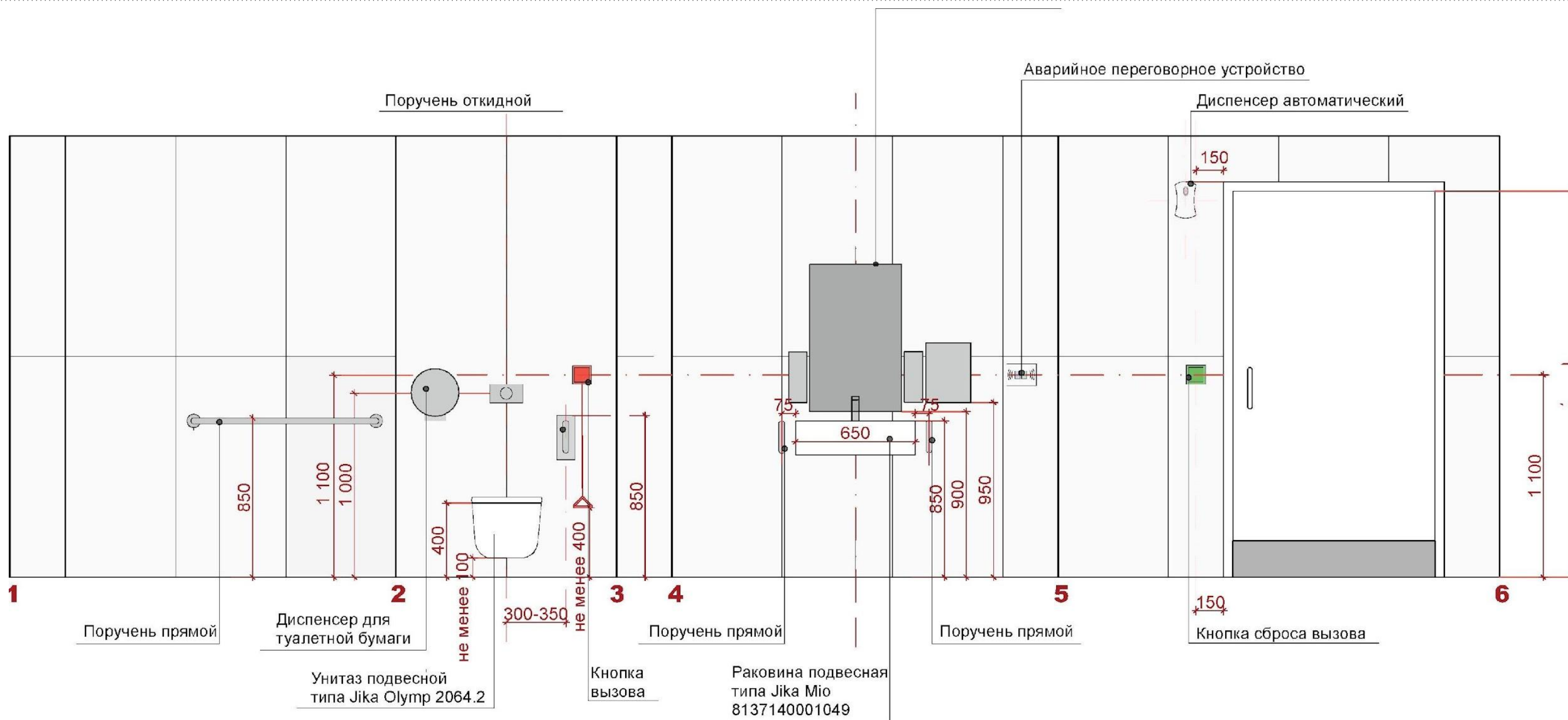
СХЕМА 2 (С ОКНОМ)



ПРИМЕЧАНИЕ:

1. Если размер «а» более 500 мм, крепление двух откидных парных поручня симметрично с обеих сторон унитаза на высоте 850 мм от поверхности пола и на расстоянии 600-700 мм друг от друга, см. схему 1.
2. Если размер «а» менее 500 мм, крепление откидного поручня с одной стороны унитаза, прямого поручня с другой стороны унитаза на высоте 850 мм, см. схему 2а (без окна).

СХЕМА РАСПОЛОЖЕНИЯ ОБОРУДОВАНИЯ В САУЗЛЕ УНИВЕРСАЛЬНОМ



ПРИМЕЧАНИЕ:

1. Во всех санузлах (кроме санузлов для ММГН) диспенсеры для полотенец устанавливать на высоте +1250 мм от уровня чистого пола, диспенсеры для мыла и диспенсеры для антисептика устанавливать на высоте +1000 мм от уровня чистого пола.
2. В санузлах для ММГН диспенсеры устанавливать на высоте +950 мм, зеркало на высоте +900 мм. Высота монтажа тумбы с раковиной +850 мм от уровня чистого пола до верхнего края раковины.

СХЕМА РАСПОЛОЖЕНИЯ ПОДВЕСНОГО УНИТАЗА

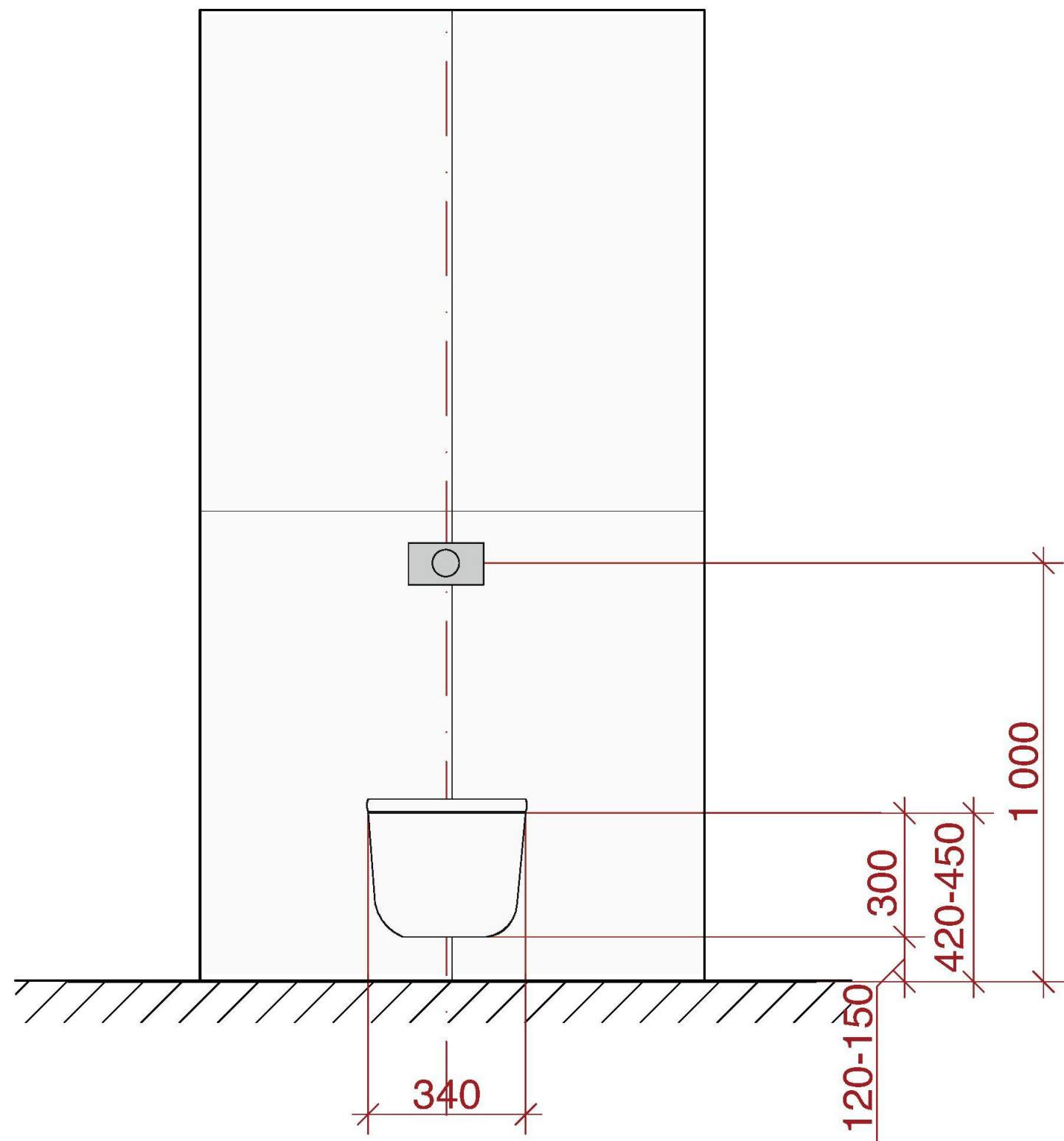
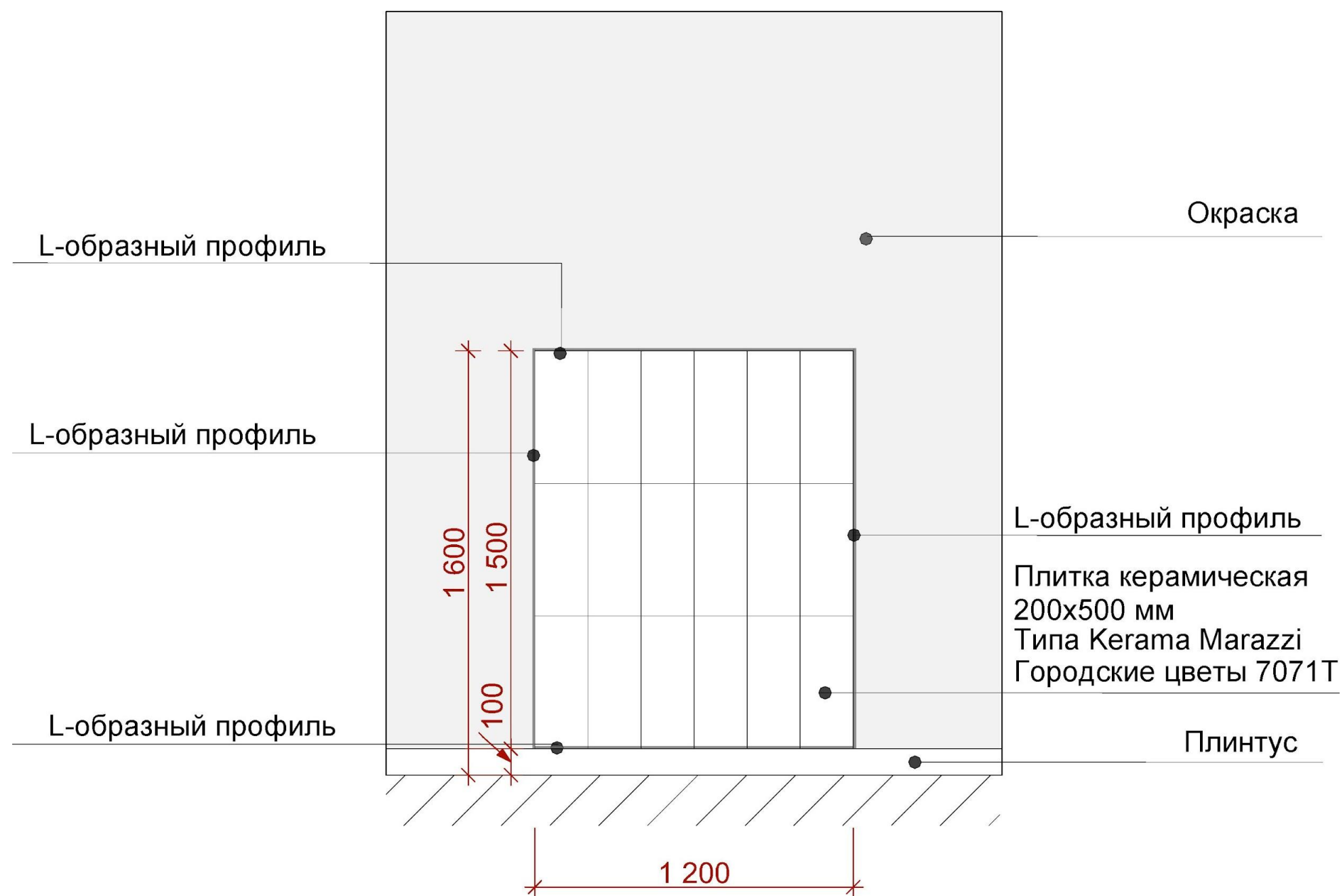


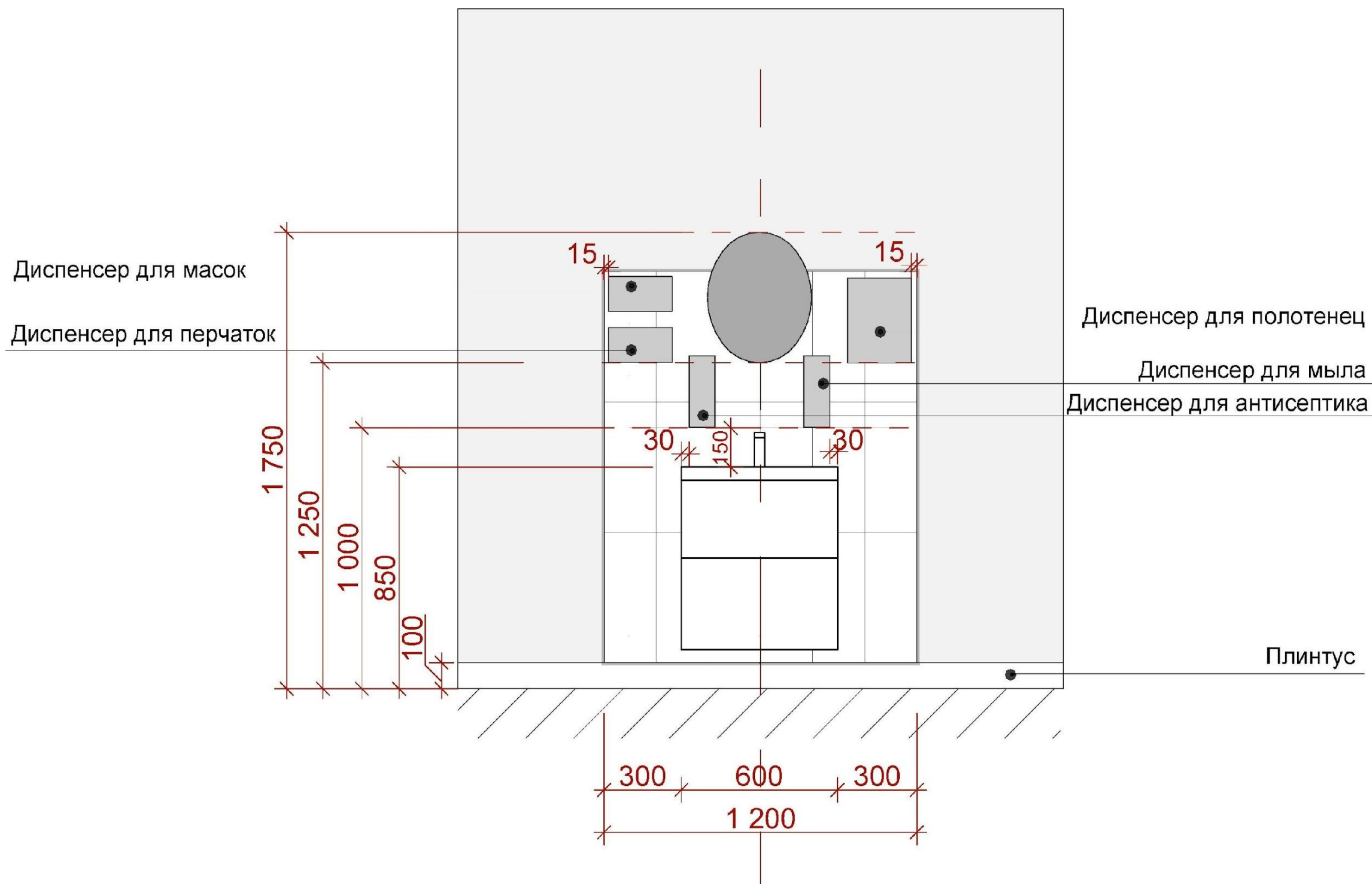
СХЕМА РАСКЛАДКИ ПЛИТКИ В ЗОНЕ ЗАЩИТНОГО ФАРТУКА



ПРИМЕЧАНИЕ:

1. Раскладку плитки в зоне защитного фартука выполнять вертикально без смещения. Плитка керамическая, размер 200x50 мм, цвет белый.
2. Для защиты и оформления внешних углов керамической плитки использовать алюминиевый L - образный профиль, цвет матовый хром.
3. Для помещений с напольным покрытием керамогранитной плиткой - плинтус алюминиевый высотой $h=100$ м. Для помещений с напольным покрытием линолеум - плинтус с заводом линолеума на стену на высоту $h=100$ м.

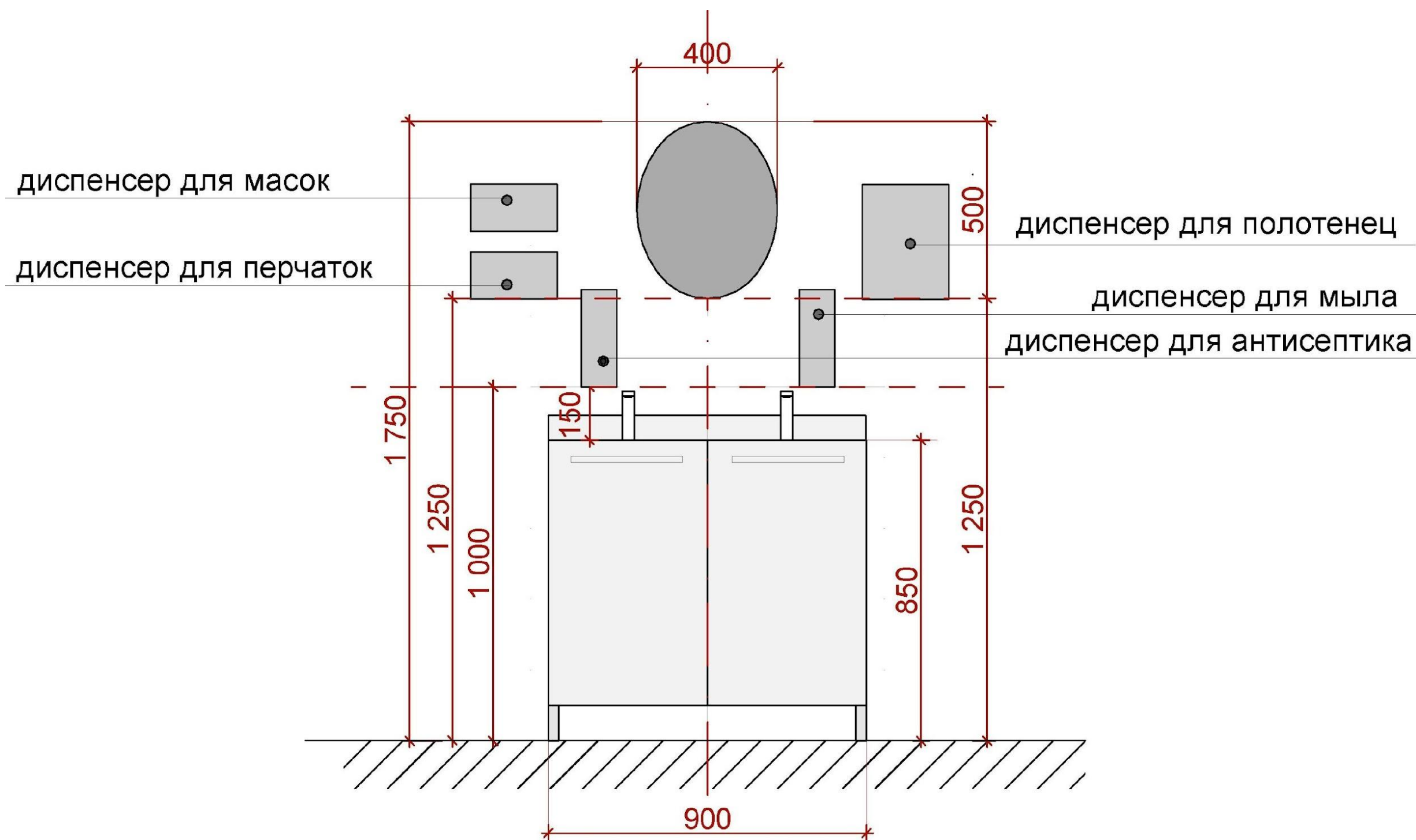
СХЕМА РАЗМЕЩЕНИЯ ОСНАЩЕНИЯ В ЗОНЕ ЗАЩИТНОГО ФАРТУКА С ОДИНАРНОЙ РАКОВИНОЙ



ПРИМЕЧАНИЕ:

1. Высота монтажа тумбы с раковиной 850 мм от уровня чистого пола до верхнего края раковины.
2. Диспенсеры для мыла и антисептика устанавливать на высоту 1000 мм от уровня чистого пола до нижней части приборов.
3. Диспенсер для перчаток, диспенсер для полотенец, зеркало устанавливать на высоту 1250 мм от уровня чистого пола до нижней части приборов.

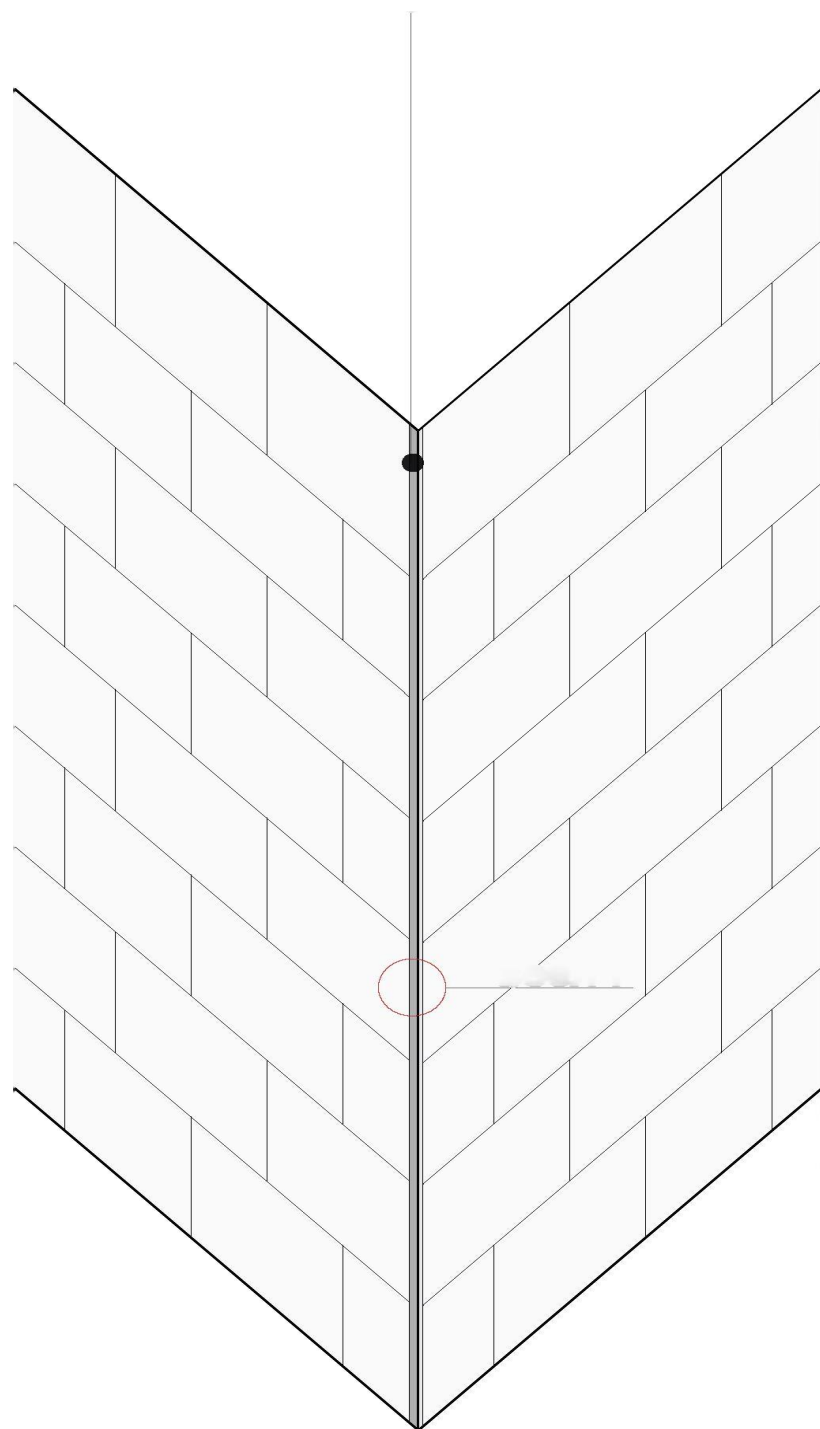
СХЕМА РАЗМЕЩЕНИЯ ОСНАЩЕНИЯ В ЗОНЕ ДВОЙНОЙ РАКОВИНЫ



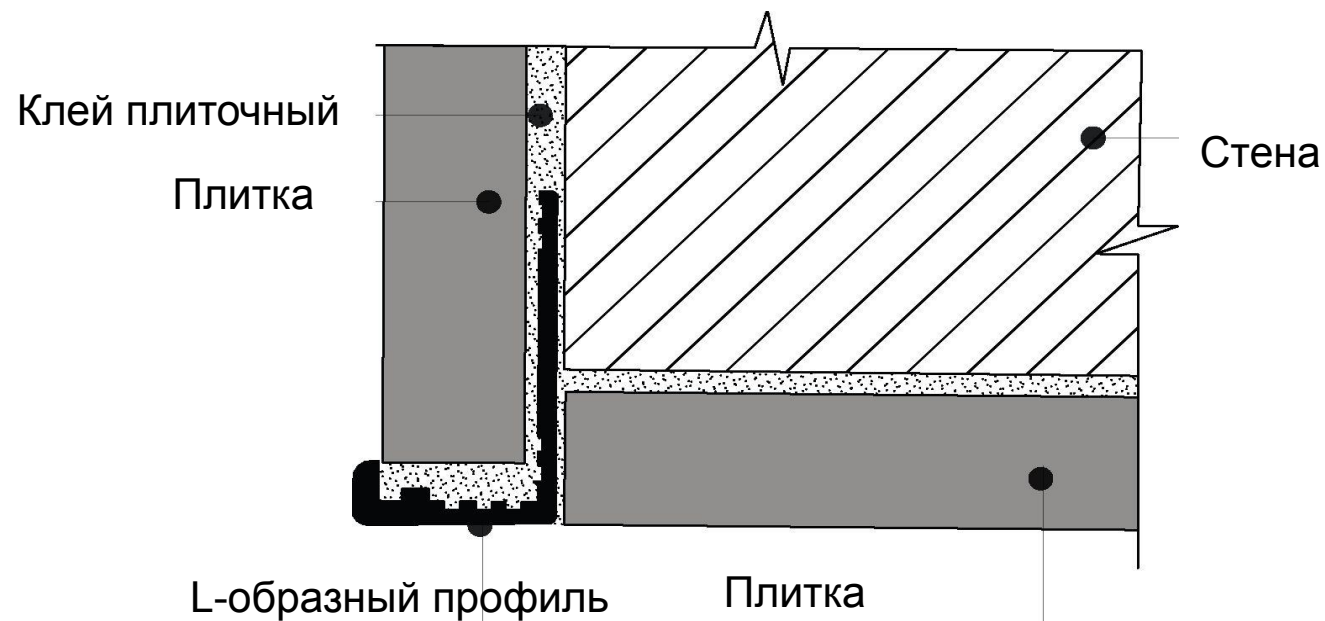
ПРИМЕЧАНИЕ:

1. Тумба с 2-х секционной раковиной устанавливается в режимных кабинетах.
2. Отделка стен НРЛ панели, плитка керамическая 200x500 мм.

СХЕМА РЕШЕНИЯ ВНЕШНИХ УГЛОВ ИЗ ПЛИТКИ (ОБЩЕЕ РЕШЕНИЕ)



УЗЕЛ 1

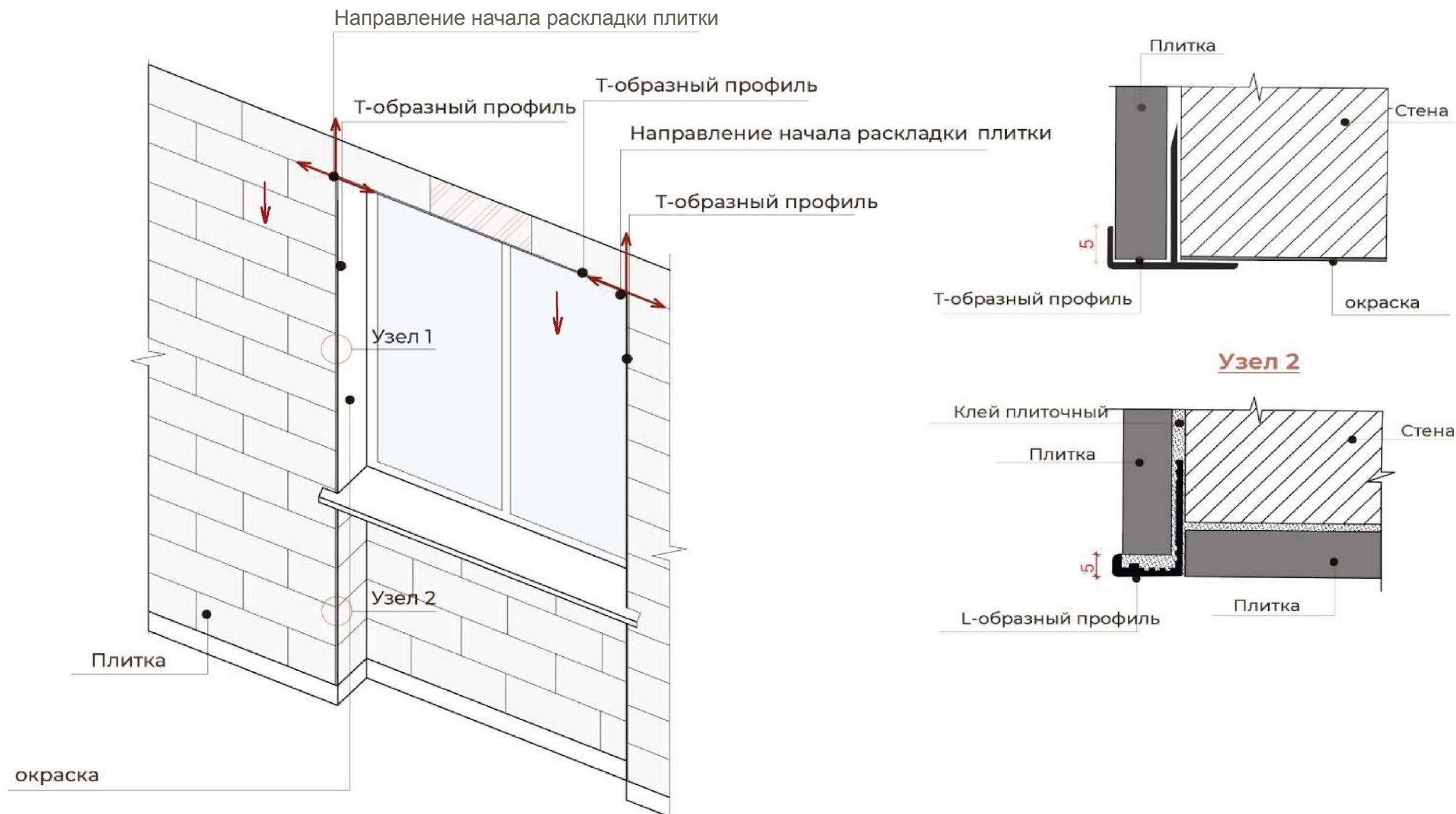


L-образный профиль

ПРИМЕЧАНИЕ:

Узел сопряжения плитка/плитка (внешний угол) производить через L-образный профиль (хром, алюминий) под плитку (Узел 1), цвет матовый хром

СХЕМА РАСКЛАДКИ НАСТЕННОЙ ПЛИТКИ В РЕЖИМНЫХ КАБИНЕТАХ КЛАССА ЧИСТОТЫ Б (С ОТДЕЛКОЙ СТЕН ПЛИТКОЙ) ОКОЛО ЗОНЫ ОКНА

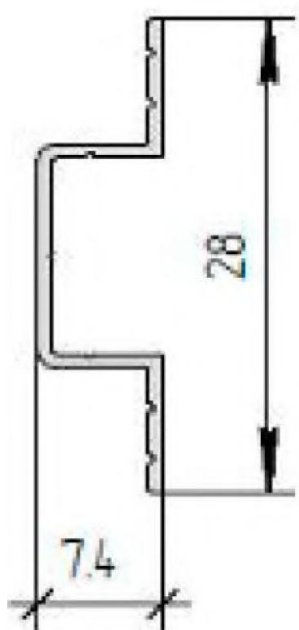


ПРИМЕЧАНИЕ:

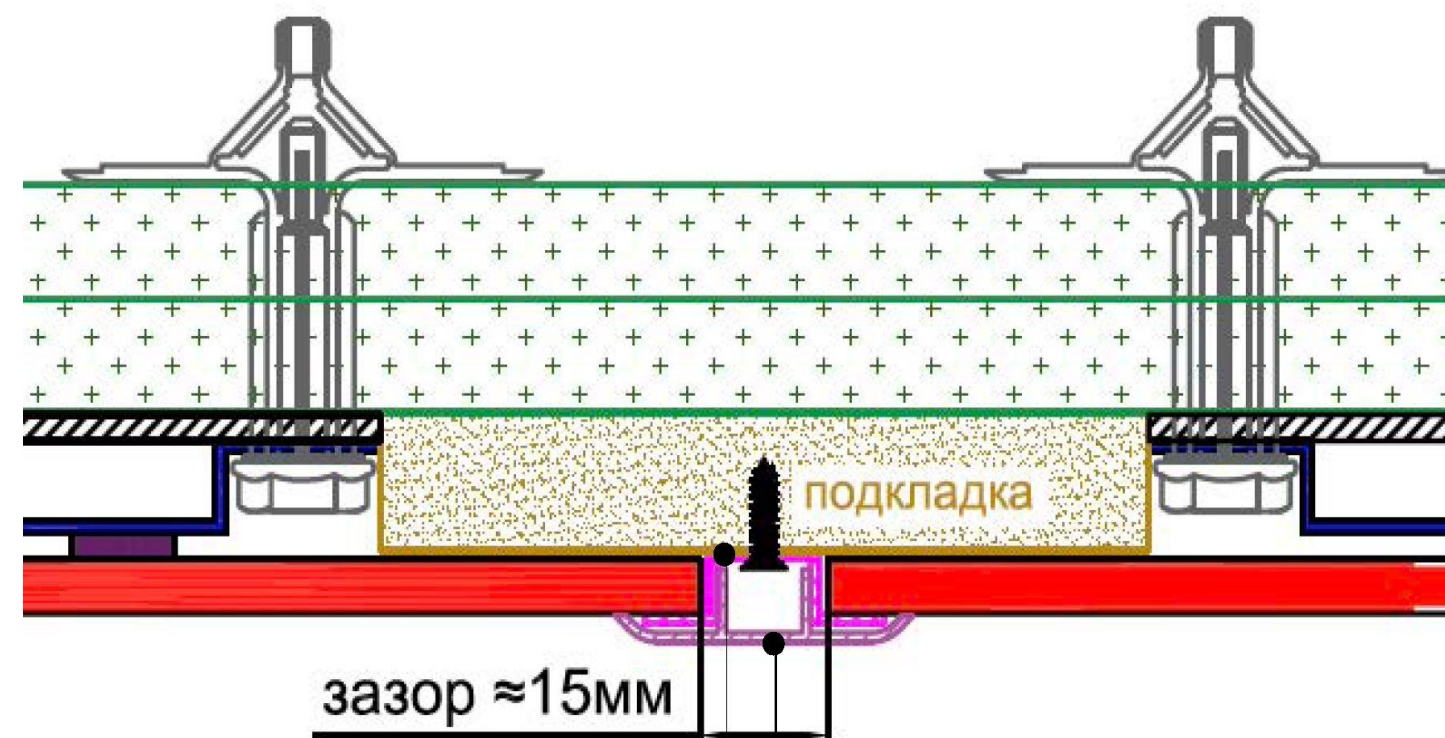
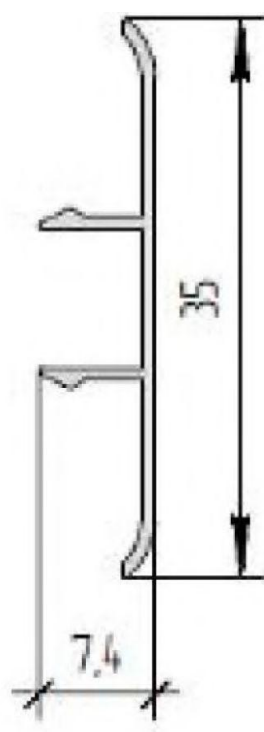
1. Узел сопряжения плитка/окраска (внешний угол) производить через Т-образный профиль (хром, алюминий) под плитку (Узел 1)
2. Узел сопряжения плитка/плитка (внешний угол) производить через L-образный профиль (хром, алюминий) под плитку (Узел 2)
3. Для окраски оконных откосов в санузлах с отделкой стен в плитке 200*500 мм необходимо применять краску, поверхность шелковисто-матовая, цвет RAL 9003 (под цвет плитки)

СХЕМА УСТАНОВКИ ПРОФИЛЯ ДЛЯ НРЛ ПАНЕЛЕЙ

Омега профиль



Заглушка



Т-образный профиль-заглушка

Омега профиль

СХЕМА ОКРАШИВАНИЯ ЗАБАТАРЕЙНОГО ПРОСТРАНСТВА В ЧИСТЫХ ПОМЕЩЕНИЯХ С ОТДЕЛКОЙ СТЕН НРЛ ПАНЕЛЯМИ

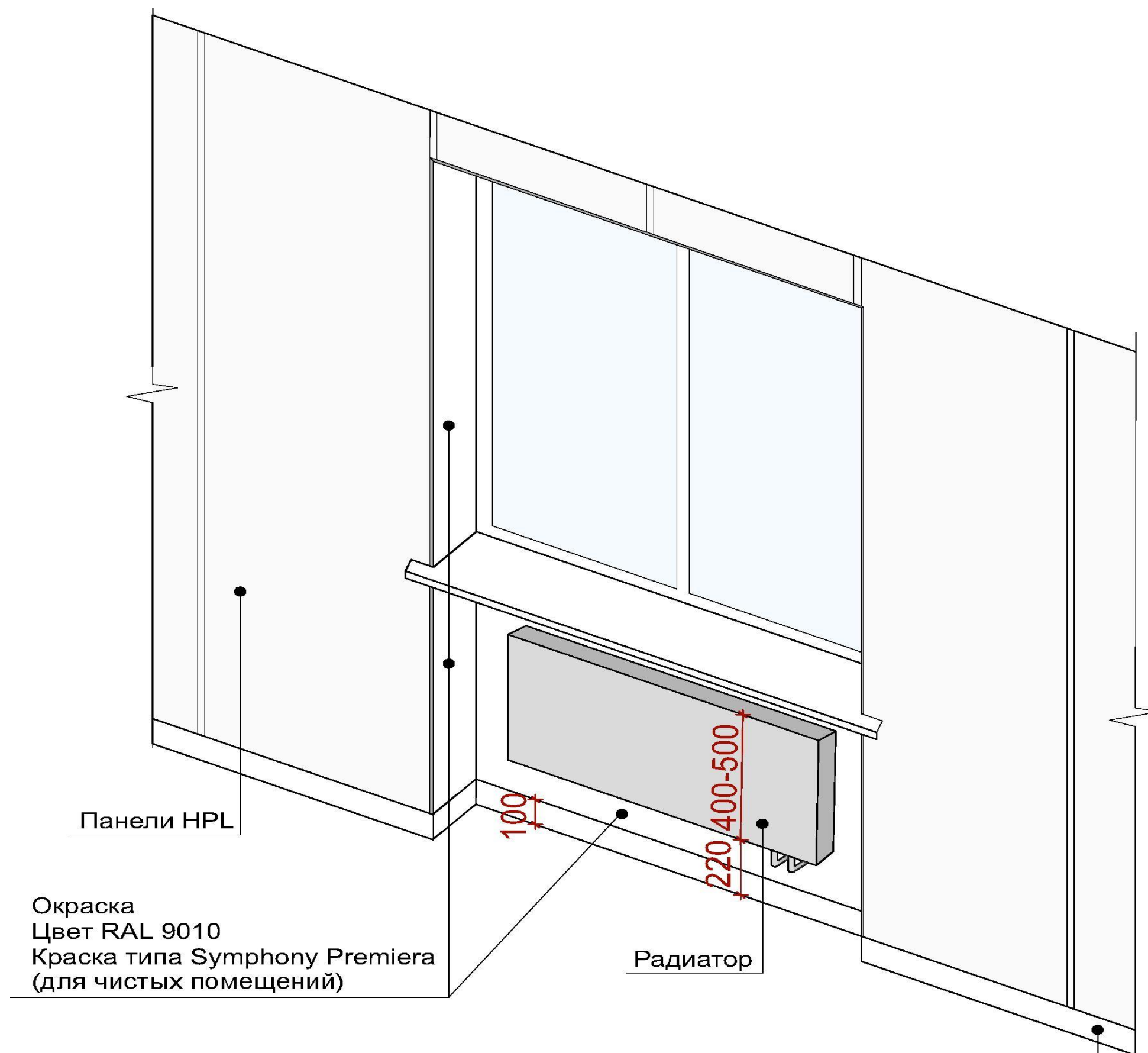
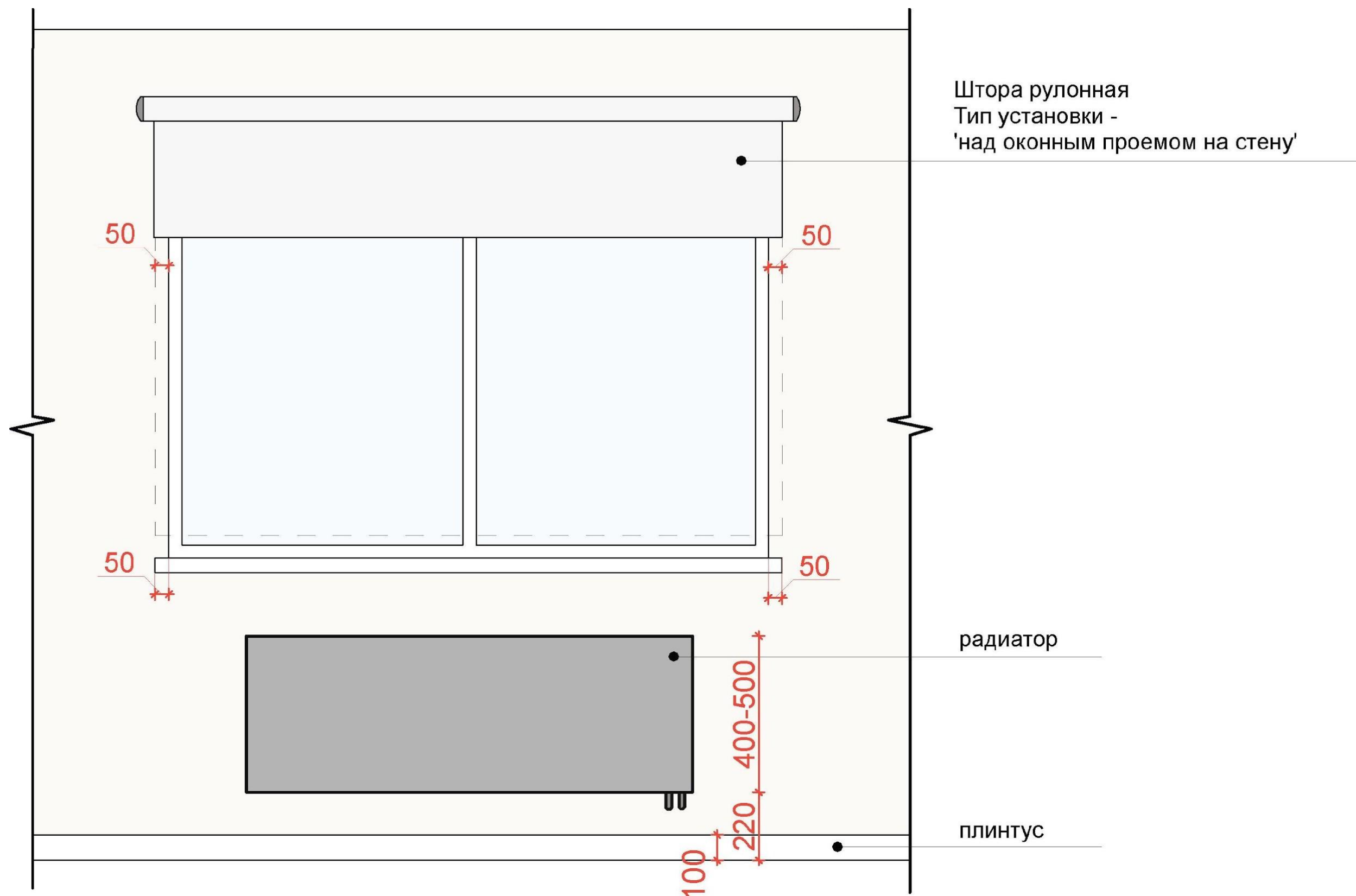


СХЕМА МОНТАЖА РУЛОННОЙ ШТОРЫ И РАСПОЛОЖЕНИЯ ПРИБОРА ОТОПЛЕНИЯ



ПРИМЕЧАНИЕ:

Расстояние от стены до задней поверхности радиатора 80-100 мм. Тип подключения - нижнее из стены.