The background is a dark grey, textured surface with faint, light-colored sketches of various scientific and technical objects. These include a globe, a telescope, a microscope, a stack of books, a cross-section of a mechanical part, a percentage sign, and other geometric shapes. The sketches are rendered in a light, almost white, chalk-like style.

# Российская Федерация

«Арктика – фасад России»

# «Арктика – фасад России»



**Арктика** — единый физико-географический район Земли, примыкающий к Северному полюсу и включающий окраины материков Евразии и Северной Америки, почти весь Северный Ледовитый океан с островами (кроме прибрежных островов Норвегии), а также прилегающие части Атлантического и Тихого океанов.



# «Арктика – фасад России»



Площадь — около 27 млн км<sup>2</sup>; иногда Арктику ограничивают с юга Северным полярным кругом (66° 33' с. ш.), в этом случае её площадь составляет 21 млн км<sup>2</sup>



## «Арктика – фасад России»



Первые представители человека разумного проникли на побережье Северного ледовитого океана около 30 000 лет назад. Об этом свидетельствуют стоянки древних людей «Мамонтовая курья» и «Бёрёлёх» (в устье реки Яна, Якутия). Проникновение и освоение древними людьми высоких широт существенно повысили адаптивные возможности *Homo sapiens* как вида.

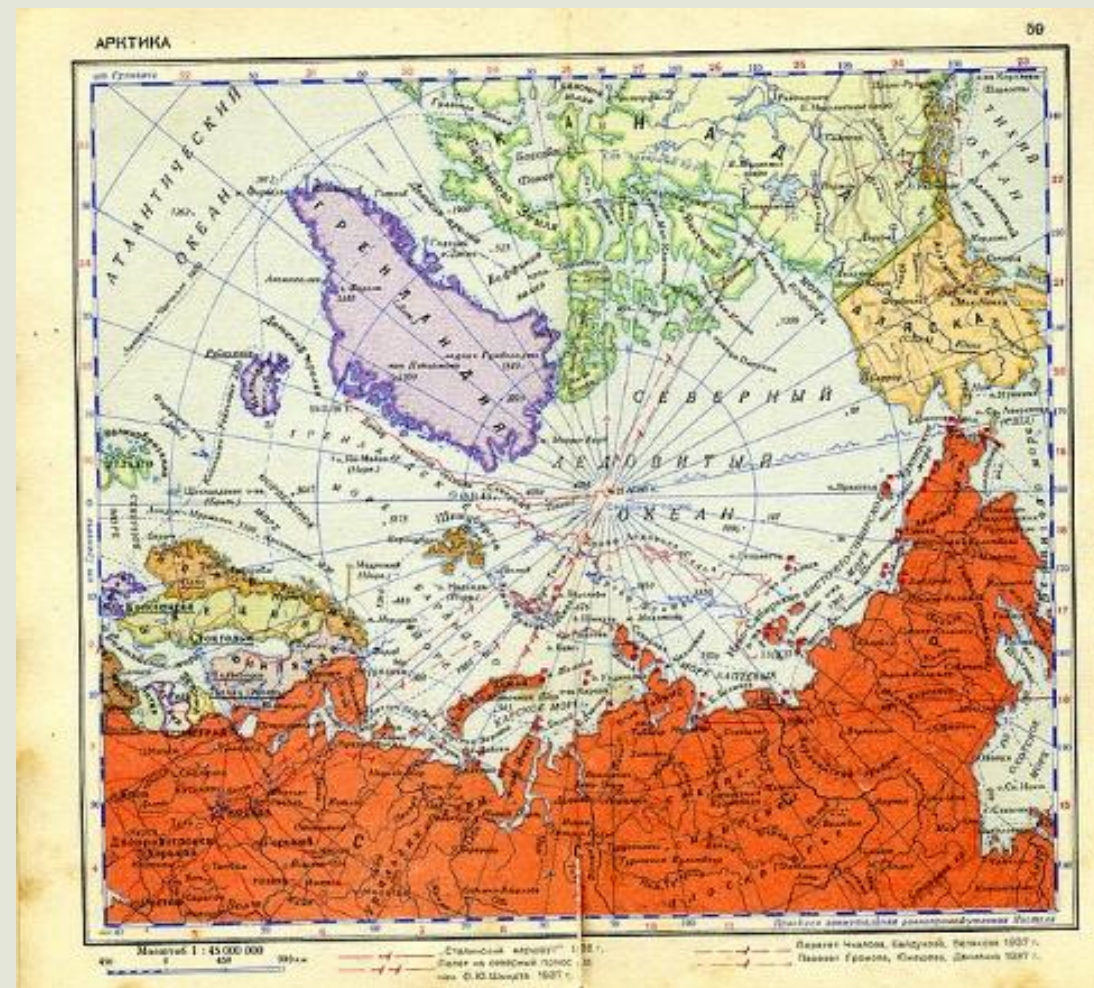


# «Арктика – фасад России»



Долгое время Арктика считалась территорией, не приспособленной для жизни людей («мёртвая земля»), непроходимой ни водным, ни наземным путём.

В результате Великой северной экспедиции (1733—1743) всё сибирское побережье Северного Ледовитого океана до мыса Большой Баранов было исследовано, описано и нанесено на карты.



# «Арктика – фасад России»



В сентябре 2005 года на освоение Арктики отправилась экспедиция «Северный полюс-34».

Данные, получаемые во время экспедиций, расширяют знания учёных о процессах, происходящих в природной среде Центральной Арктики, и помогут объяснить причины глобальных климатических изменений.

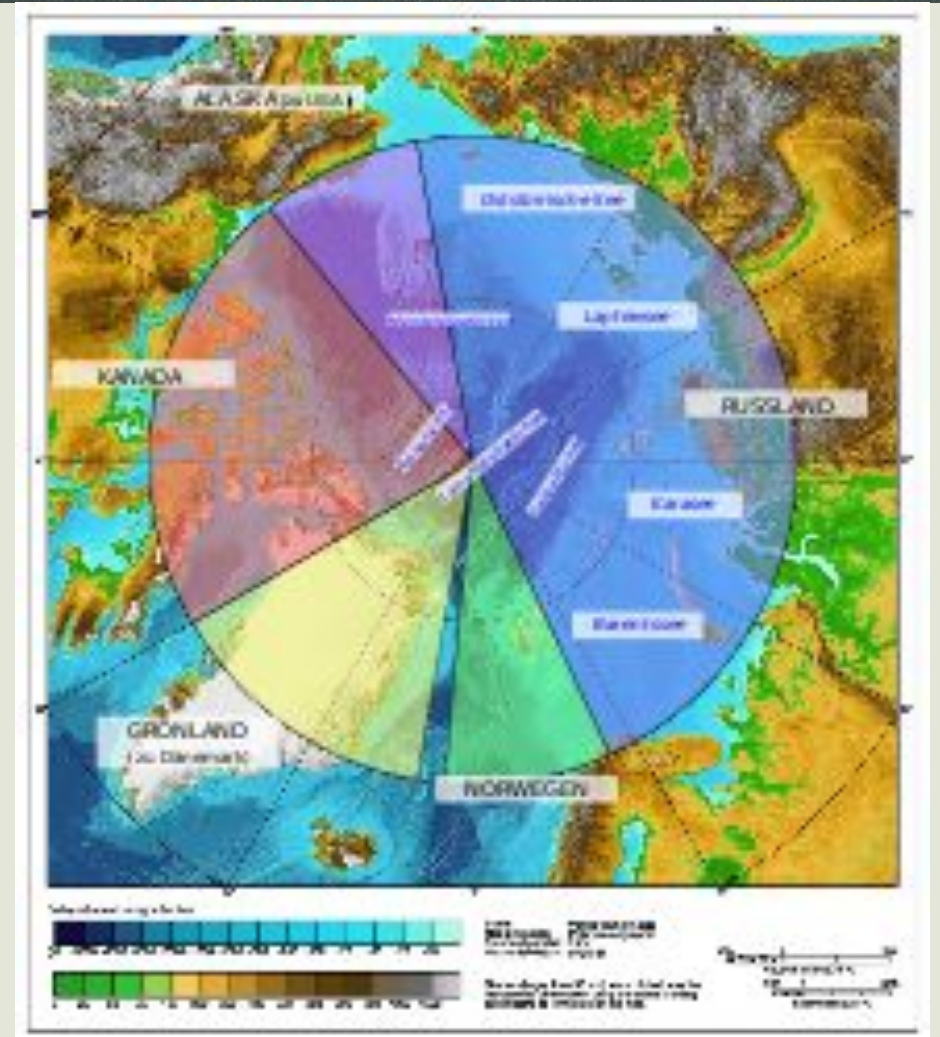


# «Арктика – фасад России»



Международный статус Арктики закреплён в международных соглашениях по Арктике. Сама Арктика поделена на пять секторов ответственности между **Россией, США, Норвегией, Канадой и Данией**. Тем не менее, точная граница Арктики не определена.

По новой конвенции территориальными объявлялись прибрежные воды на 12 миль, а экономической территорией — 200-мильная зона вблизи побережья. В результате принятия этой конвенции Россия утрачивала суверенитет на 1,7 млн км<sup>2</sup> своей территории



# «Арктика – фасад России»



Через Арктику проходит **кроссполярный авиамост** (кратчайший путь между Северной Америкой и Азией) и **Северный морской путь** — кратчайший морской путь между Восточной Азией и Европой.





# «Арктика – фасад России»



В южной части архипелага Новая Земля расположен российский ядерный полигон.

Основное место базирования Северного флота ВМФ России — ЗАТО Североморск Мурманской области.

В 2013 году Россия начала восстановление военной базы на Новосибирских островах (Котельный). Планируется создание семи северных аэродромов.

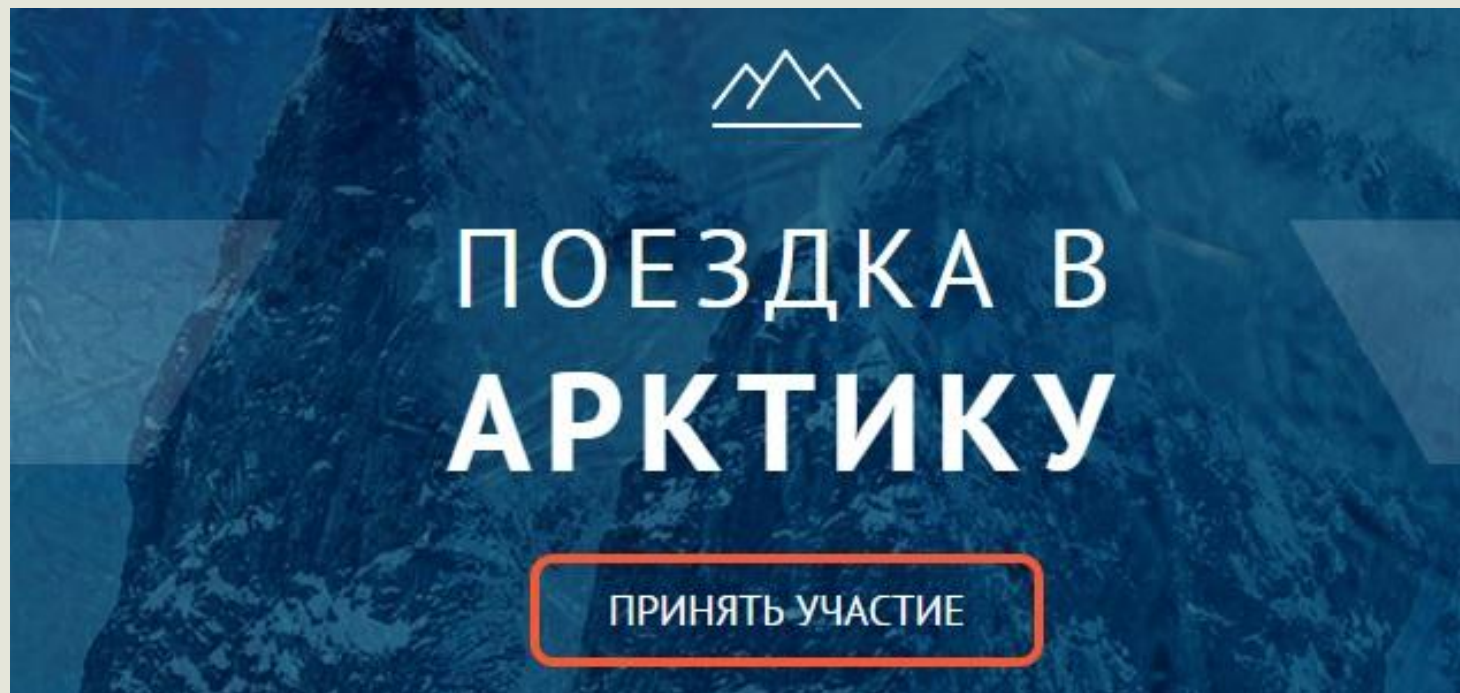


# «Арктика – фасад России»



## Молодежный проекты, связанные с изучением Арктики:

1. [cognita.ru/arctic#surveySection](http://cognita.ru/arctic#surveySection)



# «Арктика – фасад России»



## Молодежный проекты, связанные с изучением Арктики:

1. [fadm.gov.ru/activity/events/186](http://fadm.gov.ru/activity/events/186)



# «Арктика – фасад России». Викторина



## АНКЕТА

### Вопрос 1

#### 1. Название Арктика происходит от греческого

- 1) «находящийся под созвездием Большой Медведицы»
- 2) «находящийся под созвездием Малой Медведицы»
- 3) «находящийся под созвездием Северной короны»

СЛЕДУЮЩИЙ ВОПРОС

# «Арктика – фасад России». Викторина



## АНКЕТА

Вопрос 2

**2. Арктика – единый физико-географический район Земли, включающий**

- 1) Северный Ледовитый океан
- 2) Северный Ледовитый океан и окраины материков Евразии и Северной Америки
- 3) Северный Ледовитый океан и прилегающие части Атлантического и Тихого океанов, и окраины материков Евразии и Северной Америки

СЛЕДУЮЩИЙ ВОПРОС

# «Арктика – фасад России». Викторина



## АНКЕТА

Вопрос 3

**3. Площадь Арктики составляет примерно**

- 1) 17 млн км<sup>2</sup>
- 2) 27 млн км<sup>2</sup>
- 3) 37 млн км<sup>2</sup>

СЛЕДУЮЩИЙ ВОПРОС

# «Арктика – фасад России». Викторина



## АНКЕТА

Вопрос 4

**4. Граница Арктики традиционно проводится**

- 1) по южной границе зоны арктических пустынь
- 2) по северной границе зоны тундры
- 3) по южной границе зоны тундры

СЛЕДУЮЩИЙ ВОПРОС

# «Арктика – фасад России». Викторина



## АНКЕТА

Вопрос 5

**5. В некоторых случаях границу Арктики проводят**

- 1) по зимней границе плавучих льдов
- 2) по летней границе плавучих льдов
- 3) по Северному полярному кругу

СЛЕДУЮЩИЙ ВОПРОС



# «Арктика – фасад России». Викторина



## АНКЕТА

### Вопрос 6

**6. Северный полярный круг находится на**

- 1) 31,50 с.ш.
- 2) 66,50 с.ш.
- 3) 90,00 с.ш.

СЛЕДУЮЩИЙ ВОПРОС

# «Арктика – фасад России». Викторина



## АНКЕТА

Вопрос 7

**7. Навигационная Полярная звезда входит в созвездие**

- 1) Большой Ковш
- 2) Малый Ковш
- 3) Северная Корона

СЛЕДУЮЩИЙ ВОПРОС

# «Арктика – фасад России». Викторина



## АНКЕТА

### Вопрос 9

**9. Назовите верное утверждение. Полярная звезда**

- 3) самая яркая звезда Северного полушария
- 1) находится в созвездии Большая Медведица
- 2) находится в созвездии Малая Медведица

СЛЕДУЮЩИЙ ВОПРОС

# «Арктика – фасад России». Викторина



## АНКЕТА

Вопрос 10

**10. При движении паковых льдов в Северном Ледовитом океане, образуются:**

- 1) айсберги
- 2) припай
- 3) торосы

СЛЕДУЮЩИЙ ВОПРОС

# «Арктика – фасад России». Викторина



## АНКЕТА

### Вопрос 11

#### 11. Торосы образуются в результате

- 1) падения в океан обломков горных ледников
- 2) механического движения льдов под действием ветров и течений
- 3) механического нагромождения льдов при движении ледоколов

СЛЕДУЮЩИЙ ВОПРОС

# «Арктика – фасад России». Викторина



## АНКЕТА

Вопрос 12

**12. Полыньи в Северном Ледовитом океане образуются**

- 1) в любое время года в результате перемещения льда течениями
- 2) в результате разрушения льда ледоколами
- 3) исключительно в тёплое время года в результате таяния льда

СЛЕДУЮЩИЙ ВОПРОС