

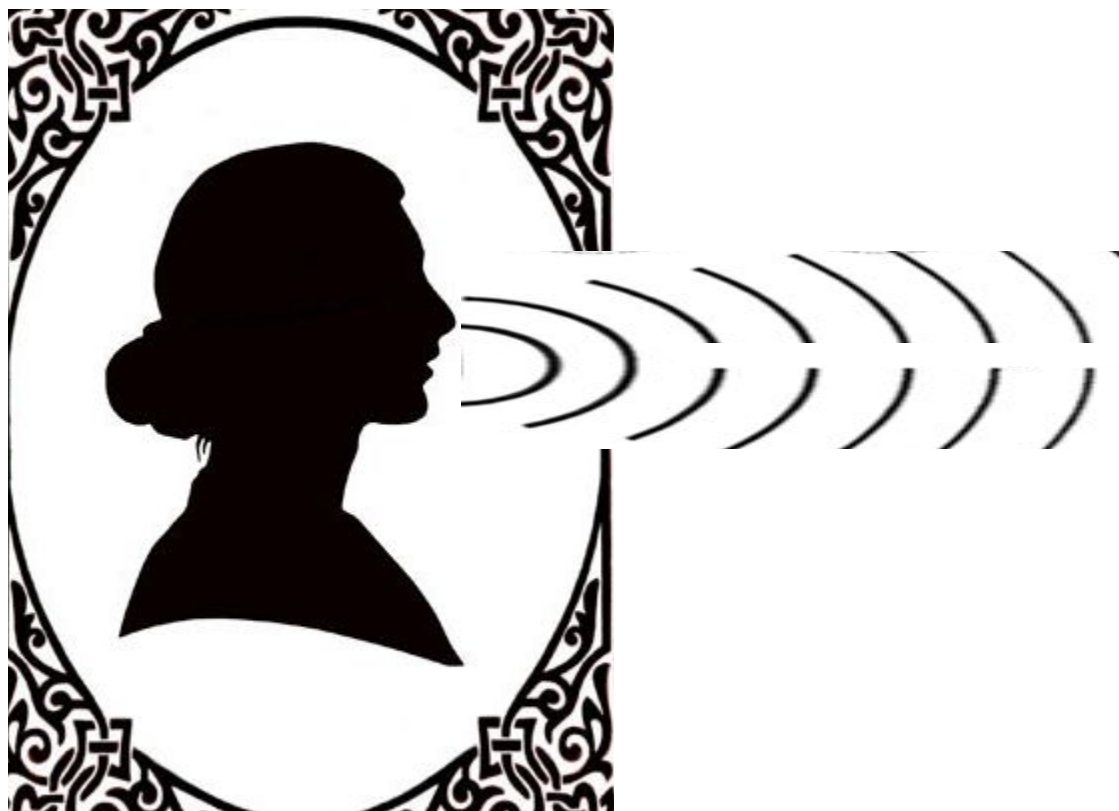
Раунд 2

Русский язык

Фонетика	<u>200</u>	<u>400</u>	<u>600</u>	<u>800</u>	<u>1000</u>
Словообразова- вание	<u>200</u>	<u>400</u>	<u>600</u>	<u>800</u>	<u>1000</u>
Лексикология	<u>200</u>	<u>400</u>	<u>600</u>	<u>800</u>	<u>1000</u>
Фразеология	<u>200</u>	<u>400</u>	<u>600</u>	<u>800</u>	<u>1000</u>
Морфология	<u>200</u>	<u>400</u>	<u>600</u>	<u>800</u>	<u>1000</u>
Синтаксис	<u>200</u>	<u>400</u>	<u>600</u>	<u>800</u>	<u>1000</u>

**Именно это является
наименьшей единицей
устной речи.**

Звук



**Этому числу равно
количество букв русского
алфавита.**

33 буквы

Аа	[а]	Кк	[ка]	Хх	[ха]
Бб	[бэ]	Лл	[эль]	Цц	[цэ]
Вв	[вэ]	Мм	[эм]	Чч	[че]
Гг	[гэ]	Нн	[эн]	Шш	[ша]
Дд	[дэ]	Оо	[о]	Щщ	[ща]
Ее	[е]	Пп	[пэ]	Ъъ	[твердый знак, стар. ер]
Её	[ё]	Рр	[эр]	Ыы	[ы]
Жж	[жэ]	Сс	[эс]	Ьь	[мягкий знак, стар. ерь]
Зз	[зэ]	Тт	[тэ]	Ээ	[э обратное]
Ии	[и]	Уу	[у]	Юю	[ю]
Йй	[и краткое]	Фф	[эф]	Яя	[я]



В буквальном переводе с латинского это – «переписывание».

А обозначает этот термин условную передачу звучащего слова с помощью графических знаков.

Транскрипция

(«trans-» – пере- «criptio» -
писать)



**Именно это обозначает
йотированный гласный в
позиции после согласного.**

Мягкость согласного и гласный звук

мёд – [м'от]

верх – [в'эrx]

вяз – [в'ас]

рюкзак – [р'угзак]



**Этим фонетическим
процессом объясняется
произношение слов:**

[с'т'эп'], [здач'а], [кн'ишка].

Уподобление, или ассимиляция

[с'т'эп'] – по мягкости

[здач'а] – по звонкости

[кн'ишка] – по глухости



**Эта часть слова служит для
образования форм слова**

Окончание

Читаю

Читаешь

Читает

Читаем

Читаете

Читают



**На эти две группы делятся
способы словообразования**

Морфологические и неморфологические



**Определите способ
образования слова
*приморский***

Приморский ← море

Приставочно-суффиксальный

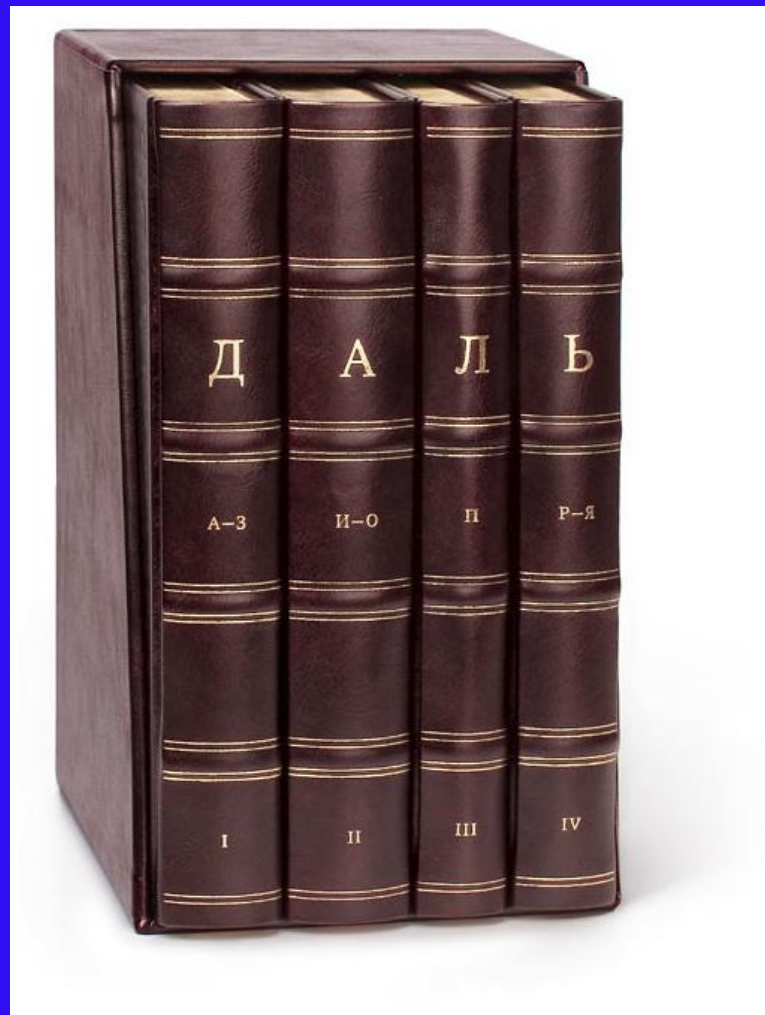


Вопрос-аукцион



300

**Этот человек, будучи в звании
мичмана, решил заняться
лингвистикой. Известен как
составитель «Толкового
словаря живого
великорусского языка»**



Владимир Иванович Даль



**Способ образования
выделенного слова:**

вкусное мороженое

сущ. (вкусное) мороженое ← мороженое *прил.*
(мясо)

переход из одной части речи в
другую



**Так называются слова,
одинаково произносящиеся и
пишущиеся, но имеющие
разное лексическое значение**

ОМОНИМЫ



Ключ¹



Ключ²



**Как с точки зрения
происхождения называются
слова *злато, длань, уста?***

Архаизмы



Длань - ладонь



Злато - золото



Уста - губы





5000

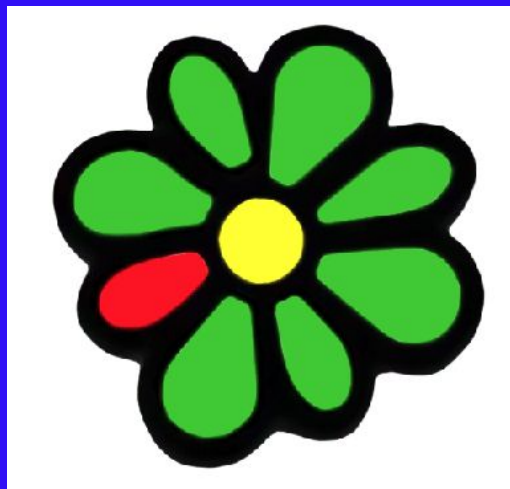
Определите тип причастия
бегающий

Бегущий – действительное причастие настоящего времени



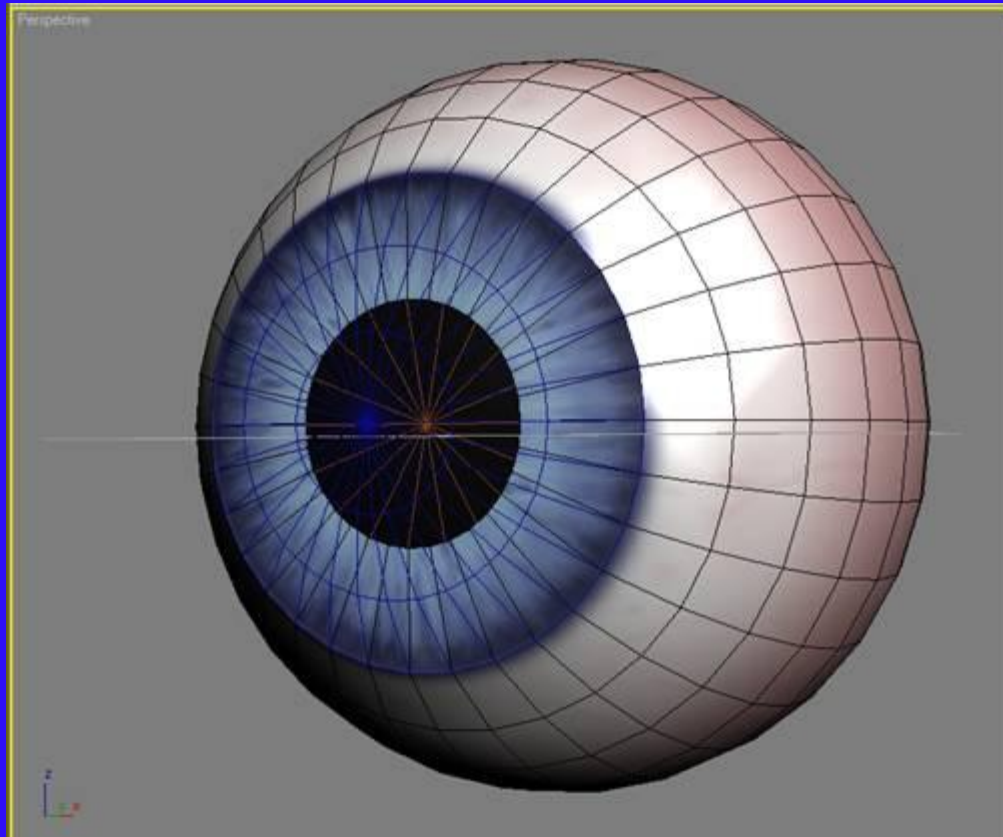
**Именно к этой группе с точки
зрения употребления
относятся слова «аська»,
«бродилка», «дрова» -
драйвера**

Жаргонизмы



**Это лежит в основе таких
художественных приемов, как
метонимия, синекдоха,
метафора**

Переносное значение слова



Глазное яблоко



**Значение этого
словосочетания, как правило,
не зависит от значений
входящих в его состав слов**

Фразеологизм



Сесть в калошу



Назовите автора фразеологизмов:

- С разбором выбирай друзей
- Беда, коль пироги начнет печи сапожник,
А сапоги тачать пирожник
- Ты виноват уж тем, что хочется мне кушать
- А Ларчик просто открывался
- У сильного всегда бессильный виноват
- Знать она сильна, коль лает на слона



Иван Андреевич Крылов



**В каких отношениях находятся
между собой фразеологизмы в
следующих парах:**

*рукой подать – за тридевять земель,
семи пядей во лбу – дуб-дерево?*

В антонимичных:

**близко – далеко
умный - глупый**





3000

**В этом словаре можно найти
информацию о происхождении
слова**

М. Фасмер

ЭТИМОЛОГИЧЕСКИЙ СЛОВАРЬ РУССКОГО ЯЗЫКА



Происхождение слов русского языка
и их толкование

Перевод с немецкого и дополнения
академика О. Н. Трубачева

Составитель и научный редактор раздела
«Статьи, воспоминания, биографии, библиографии»
— доктор филологических наук Г. А. Богатова

ИДДК

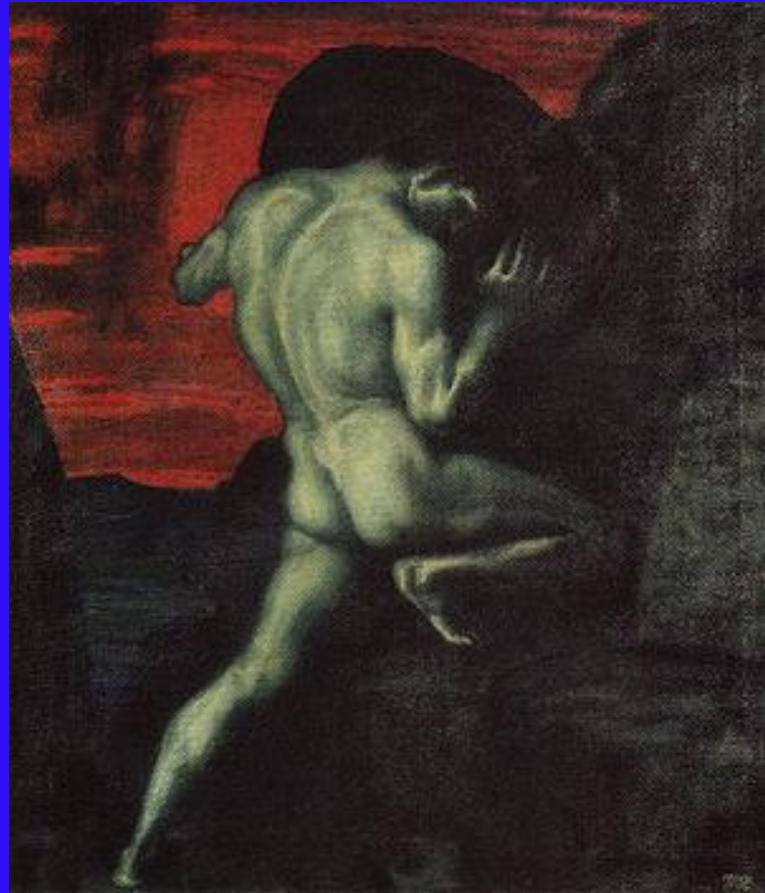
MIRKNIG.COM



**Попробуйте определить
происхождение
фразеологизмов:**

***Прокрустово ложе, сизифов
труд, авгиевы конюшни***

Греческая мифология



Перечислите названия падежей

№	паде́ж	вопро́сы
1	Именительный паде́ж	кто? что?
2	Родительный паде́ж	кого́? чего́?
3	Дательный паде́ж	кому́? чему́?
4	Винительный паде́ж	кого́? что?
5	Творительный паде́ж	кем? чем?
6	Предложный паде́ж	ком? чём?



Сколько наклонений у русского глагола? Перечислите их.

Изъявительное

Реальное действие, которое было, есть или будет на самом деле.



Условное

Нереальное действие

Действие может произойти при определенных условиях.



Повелительное

Действие повелевает совершить.



**Эта часть речи указывает на
предметы, признаки,
принадлежность и количество,
может быть любым членом
предложения.**

Местоимение

Значение. Вопрос.
Вопросы имен

Указывает на:

1. предмет

она, кто

2. признак,

принадлежность

такой, чей

3. количество

сколько

1. Постоянные

- разряд
 - лицо
 - род
- } у личных

2. Непостоянные

- число
 - род
 - падеж
- } у указывающих на признак

Синтаксическая функция

обычно-вещного
Я знаю, что этого

друзю
счастья ему.

нать
Столько лет ждать.

неспра-ведлива
Такова жизнь.

*Он сошел с ума
оли собольше злилу и
челов!*

Кто позовиули ему?



Двести пятьдесят шесть

**Поставьте числительное в
родительный падеж**

Двухсот пятидесяти шести



**Исправьте ошибку в
предложении:**

**Проходя по перрону, с него
слетела шляпа.**

**Когда он проходил по перрону,
с него слетела шляпа.**



**По цели высказывания
предложения бывают ...**

ПО ЦЕЛИ
ВЫСКАЗЫВАНИЯ

- повествовательное !
- ? вопросительное ?!
- побудительное !



[○"○, ○"○]

[○, ○, ○]

Что изображено на схемах?

Предложения с однородными членами





~~любящие~~ ~~супруги~~
~~любящих~~ ~~супругов~~
~~любящими~~ ~~супругами~~

прил.
счастливая жизнь
числ.
первое свидание
мест.
мой жена



~~управлять~~ ~~с энтузиазмом~~

гл.
вести машину
прил.
ехавший на коне
сущ.
колесо телеги
прил.
готов ко всему
деепр.
управляя компанией



нар.
крепко
прикалется
держаться
деепр.
не отцеплюсь
нар.
нико не смитку
прил.
цвета бож

О чем идет речь на схеме?

Виды связи в словосочетании

СОГЛАСОВАНИЕ



любящие супруги
 любящих супругов
 любящими супругами

прил.
счастливая жизнь
числ.
первое свидание
мест.
мой жена

УПРАВЛЕНИЕ



управлять с энтузиазмом

гл.
вести машину
прил.
ехавший на коне
сущ.
колесо телеги
прил.
готов ко всему
деепр.
управляя компанией

ПРИМЫКАНИЕ



нар.
крепко
прикалется
 держаться
деепр.
не отцеплюсь
нар.
нико не смитку
прил.
цвета бож



**ПРИЗНАК
ПРЕДМЕТА (ЛИЦА)
ИЛИ
ПРИНАДЛЕЖНОСТЬ
ЛИЦУ**

*какой?
чей?*

относится к
существительному

СОГЛАСОВАННОЕ

- прилагательное
- числительное
- местоимение
- причастие

НЕСОГЛАСОВАННОЕ

- существительное
- наречие
- глагол в неопр.
форме

**О каком члене предложения
идет речь?**

ОПРЕДЕЛЕНИЕ

**ПРИЗНАК
ПРЕДМЕТА (ЛИЦА)
ИЛИ
ПРИНАДЛЕЖНОСТЬ
ЛИЦУ**

*какой?
чей?*

относится к
существительному

СОГЛАСОВАННОЕ

- прилагательное
- числительное
- местоимение
- причастие

НЕСОГЛАСОВАННОЕ

- существительное
- наречие
- глагол в неопр. форме



КОЛПАК
прил.
красный

сущ. в В.п.
в ПОЛОСКУ

мест.
моя рубашка

нар.
навыпуск

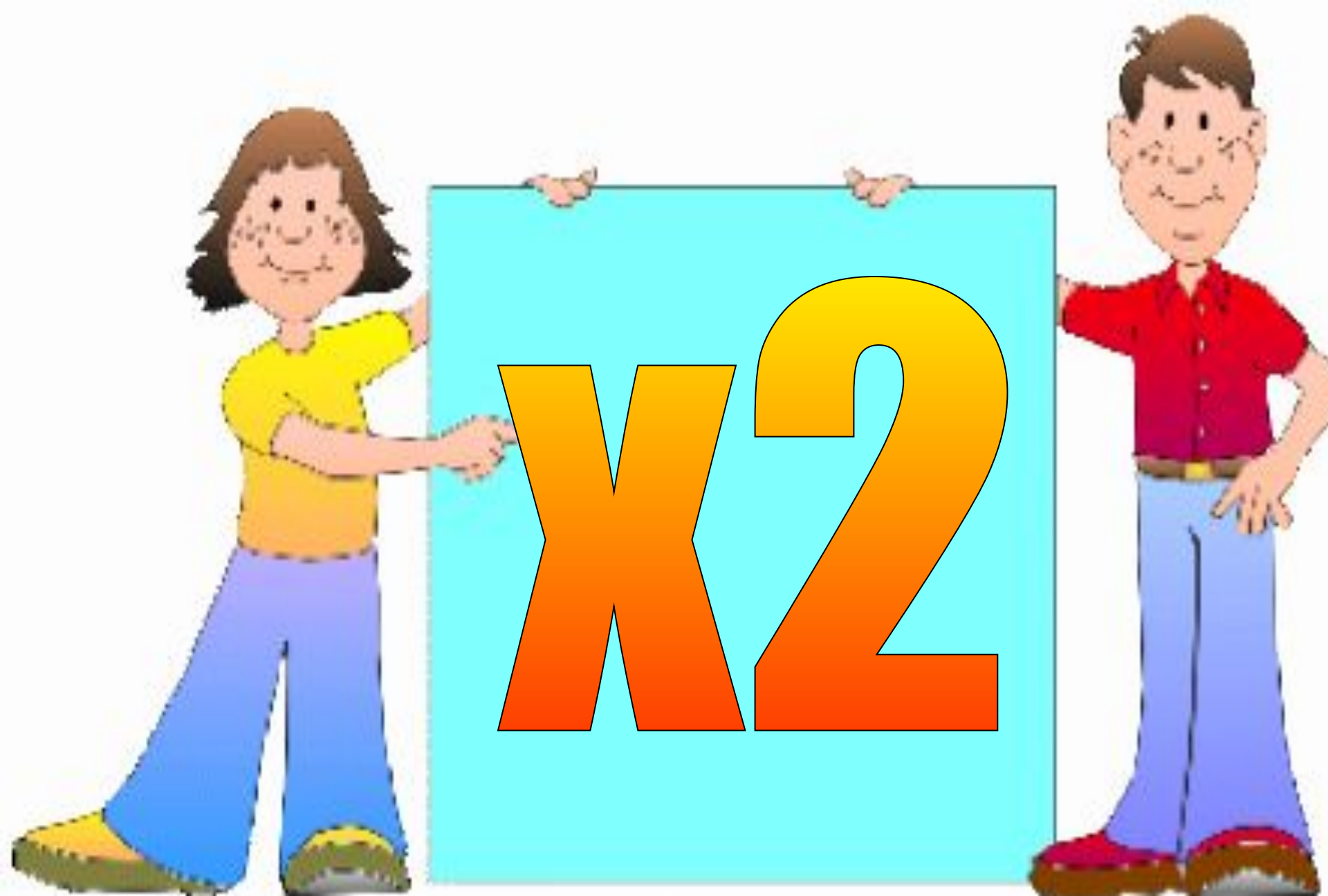
числ.
вторые штаны

прич.
охватывающее

гл. в неопр. ф.
плясать

ЖЕЛАНИЕ





x2

**В пейзажах Шотландии,
которые многие считают
красивейшими, поражает
необыкновенная лаконичность
лирического чувства.**

**Дайте характеристику
предложения.**

**Сложноподчиненное
предложение с придаточным
определительным**

