



«100 лидеров развития социальной сферы»

Москва | ноябрь 2019

Миссия направления «Социальные проекты»

Вместе с сообществами и их лидерами создавать и внедрять системные решения для **улучшения качества и уровня жизни каждого человека.**



5 стратегических задач

1. **Объединять сообщества** для решения социальных проблем и развития социальной сферы в России;
2. **Обеспечивать устойчивое развитие лидерских проектов, СО НКО и социальных предпринимателей** для решения социальных проблем и улучшения качества жизни людей;
3. **Создавать перспективные системные решения** для развития социальной сферы;
4. **Выявлять и тиражировать лучший российский и международный опыт** по решению социальных проблем;
5. **Прогнозировать и предупреждать новые социальные вызовы** в России.



Механизмы работы направления



Социальные проекты АСИ в цифрах - 2019

356

заявлено

31

на сопровождении

125

реализовано



Целевые отборы 2019

Территориальная
идентичность и
культура

1

Февраль 2019



Поддержка людей
старшего поколения

2

Апрель-Май 2019



Формирование
инклюзивной среды для
лиц с ОВЗ

Детский отдых и
культурно-
познавательный туризм

3

Сентябрь-Октябрь 2019



Технология отбора и сопровождения проектов



Критерии отбора проектов

Критерии 1-го уровня

1. Тема проекта
2. Качество подачи заявки
3. Качество содержания
4. «Готовность» проекта
5. Цели обращения

Критерии 2-го уровня

1. Уникальность, конкурентоспособность, востребованность;
2. Наличие социально-экономического эффекта проекта;
3. Наличие системный эффект
4. Измеримость и достижимость целей и результатов проекта;
5. Равное благоприятствование;
6. Наличие потенциала для тиражирования и/или масштабирования проекта;
7. Использование цифрового инструмента при реализации проекта;
8. Готовность лидера и его команды реализовать проект без поддержки Агентства;
9. Безопасность продукта проекта для релевантной аудитории, экологии;
10. Наличие эмпирических данных, в первую очередь количественных, подтверждающих эффективность проекта;
11. Наличие описания реализованной модели, методики или практики предлагаемой к масштабированию или тиражированию

Что мы даем проектам? - Поддержку!

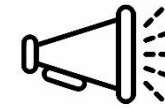


**Преодоление
административных
барьеров**



**Экспертное и
консультационное
сопровождение**

**Вовлечение сообществ в
решение задач проекта**



**Продвижение и
информационная
поддержка**

100 лидеров развития социальной сферы

Поддержка лидеров способных предложить **инновационные, современные, эффективные подходы и системные решения социальных проблем**, направленные на достижение масштабных положительных изменений в социальной сфере.

Лидеры в социальной сфере

Кто ОНИ?

1

Видит проблемы в обществе и ощущает их как свои собственные

2

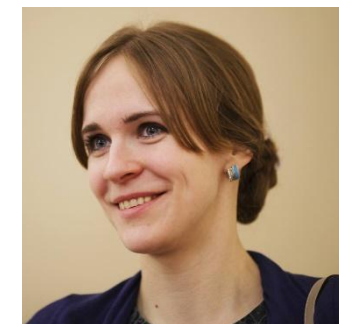
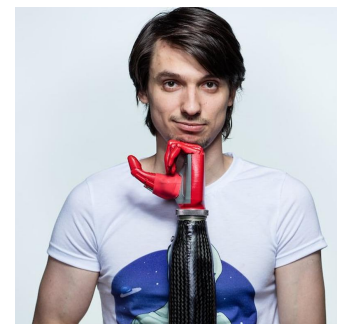
Находит и на практике воплощает инновационные идеи для решения этих проблем

3

Стремится не к разовым и локальным, а к масштабным и системным изменениям

4

Обладает энергией и умеет вовлекать сообщества и аккумулировать ресурсы для достижения целей



Успешные кейсы - проект «МОТОРИКА»

Разработка и производство функциональных протезов рук - возвращение людям возможности полноценной жизни



История успеха

- разработано 3 типа тяговых протезов, 2 вида бионических протезов;
- в 63 регионах России используются протезы «Моторика»;
- в 48 регионах полностью налажен механизм инновационного протезирования детей и взрослых функциональными протезами;
- 800 детей обеспечены протезами «Моторика»;
- протезы «Моторика» успешно конкурируют на зарубежных рынках 8 стран: Казахстан, Китай, Германия, Англия и др.;
- создано Методическое пособие по организации отделения реабилитации для пациентов с протезами верхних конечностей;

Успешные кейсы - проект «МОТОРИКА»

Какую помощь оказало Агентство?

1. Совместно с Минтрудом России утверждена и реализована «дорожная карта» проекта;
2. Разработана программа психологической реабилитации и обучения пользованию протезом (процедуры, квалификация специалистов);
3. Организованы и проведены семинары для региональных отделений МСЭ и ФСС.
4. Выработан механизм работы в регионах на примере Новгородской области: выявление нуждающихся в протезировании детей, передача технологий протезирования в региональные отделения протезно-ортопедических предприятий;
5. Обеспечено административное содействие по внедрению механизма протезирования в регионах Российской Федерации;
6. В рамках методической поддержки проведено исследование рынка протезирования;
7. Реализована масштабная информационная кампания;



Успешные кейсы - проект «Промышленный туризм»

Производственные экскурсии на промышленные предприятия в России

Для регионов России

- 01 Формирование бренда компании для клиентов и партнеров
- 02 Обмен знаниями через бизнес – миссии. Привлечение новых ресурсов
- 03 Укрепление HR – бренда. Привлечение и обучение персонала.



- 01 Демонстрация успешных предприятий. Формирование бренда территории.
- 02 Профориентация для школьников и студентов. Удержание населения.
- 03 Развитие туристической отрасли через производственные экскурсии.

История успеха

- Методика тиражируется в 3 регионах России – 20 предприятий уже в программе
- Производится масштабирование опыта и запуск механизма по всей стране

Успешные кейсы - проект «Промышленный туризм»

Какую поддержку оказало Агентство?

1. **Разработана новая модель проекта.** Произведена переупаковка кейса и методики не только как инструмента для предприятий, но и как возможность для развития направления в регионах РФ
2. **Сформированы запросы от регионов** на развитие промышленного туризма – идет подготовка реестра предприятий.
3. **Привлечена внутренняя** (эксперты АСИ) **и внешняя** (Норникель) **экспертиза** для развития проекта
4. **Разработана универсальная методика** по организации промышленного туризма и созданию производственных экскурсий в России – 10 шагов
5. **Обеспечено тиражирование** проекта в регионы.
6. **Организовано взаимодействие** с Ростуризмом и Российским экспортным центром для развития проекта (в частности международные бизнес-миссии)
7. Оказано **содействие по включению промтуризма в стратегию развития туризма** Минэкономразвития РФ
8. Оказано **содействие в подготовке заявки на грант Фонда Президентских грантов.**



Критерии успешности проекта

Ключ 1. Динамика целевых показателей проекта

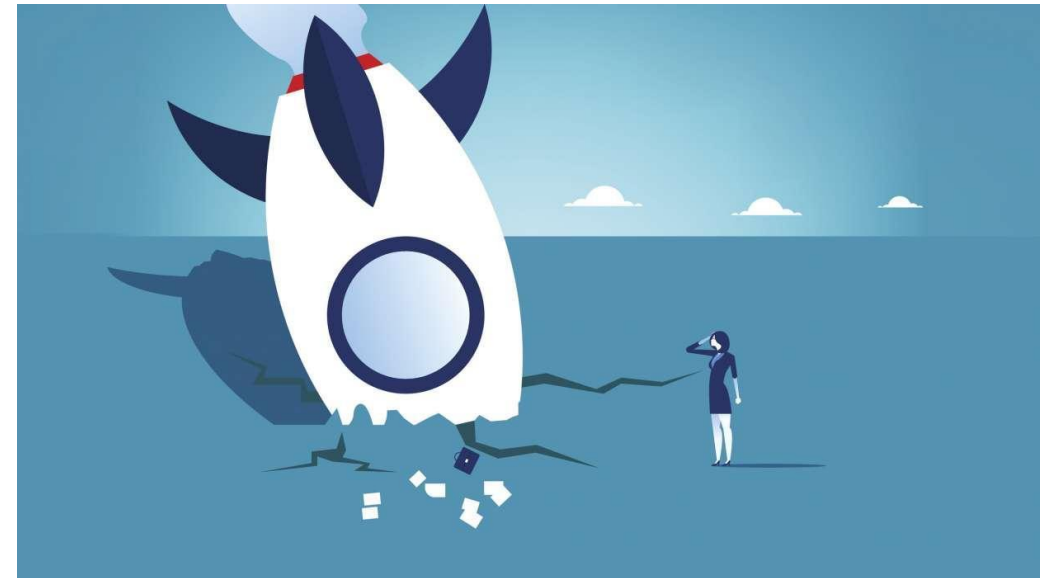
Ключ 2. Системный социально-экономический эффект

Ключ 3. Благоприятное влияние проекта на целевую аудиторию

Не все проекты успешны

5 типичных причин снятия проектов с сопровождения

1. **Отсутствие необходимых компетенций, ресурсов** у команды проекта для реализации
2. **Отсутствие мотивации** у лидера и команды – потеря связи с командой проекта
3. **Отсутствие источников финансирования** проекта и невозможность привлечения финансирования
4. **Потеря актуальности продукта** и потеря потенциального эффекта от реализации
5. **Нарушения этики и стандартов безопасности** при реализации проекта



Примеры проектов, снятых с сопровождения

- Производство инвалидных колясок активного типа
- Социальная карта Российской Федерации

Рекомендации вузам

1. Научиться давать ценность проектам, исходя из своих компетенций. Определить ценностное предложение для социальных проектов.
2. Определить целевой профиль проектов.
3. Выработать набор инструментов поддержки проектов.
4. Определить каналы коммуникаций для привлечения проектов.
5. Сформировать экосистему поддержки – не только компетенции вузов, но и компетенции сообществ
6. Мотивация лидера – один из основных факторов успеха поддержки

