

Классификация форм поведения животных по Д. Дьюсбери

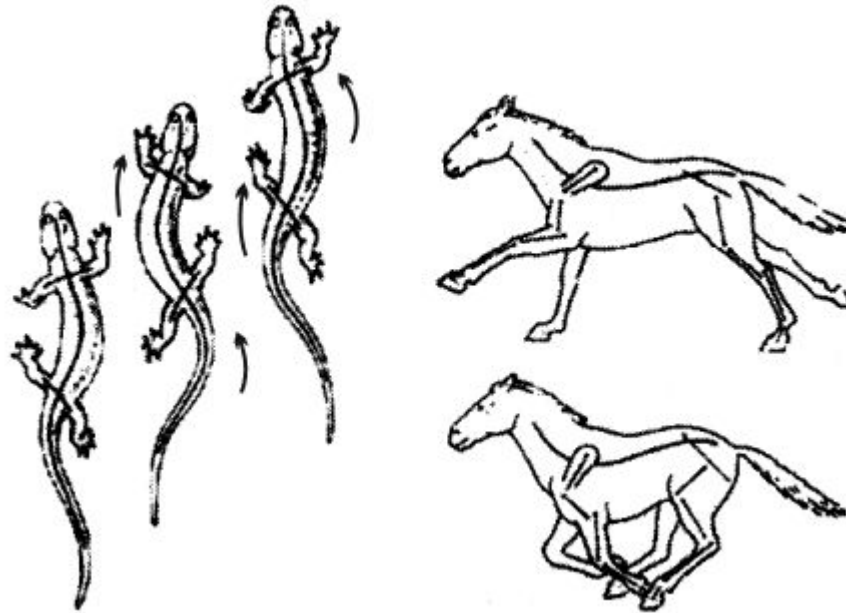
Все формы поведения ЖИВОТНЫХ

- Индивидуальное
- Репродуктивное
- Социальное

Индивидуальное поведение

Локомоция

- перемещение животных (в том числе человека) в пространстве (в водной среде, воздушной среде, по твердой поверхности, в плотной среде), обусловленное их активными действиями.



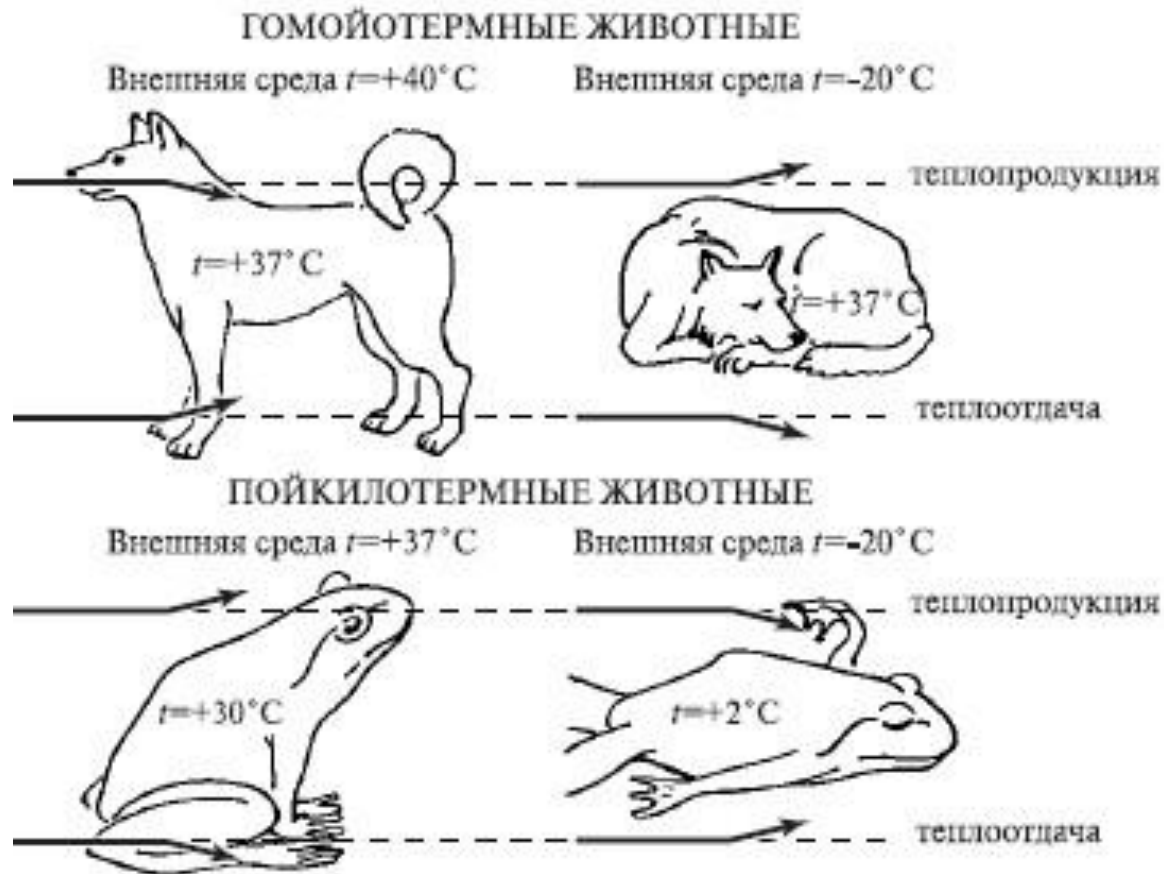
Питание и дыхание

- отыскание и запасание пищи, отыскание среды, богатой кислородом



Терморегуляция

- обеспечение оптимального температурного режима



Поиски убежища



Избегание хищников



Сон



Поддержание чистоты тела



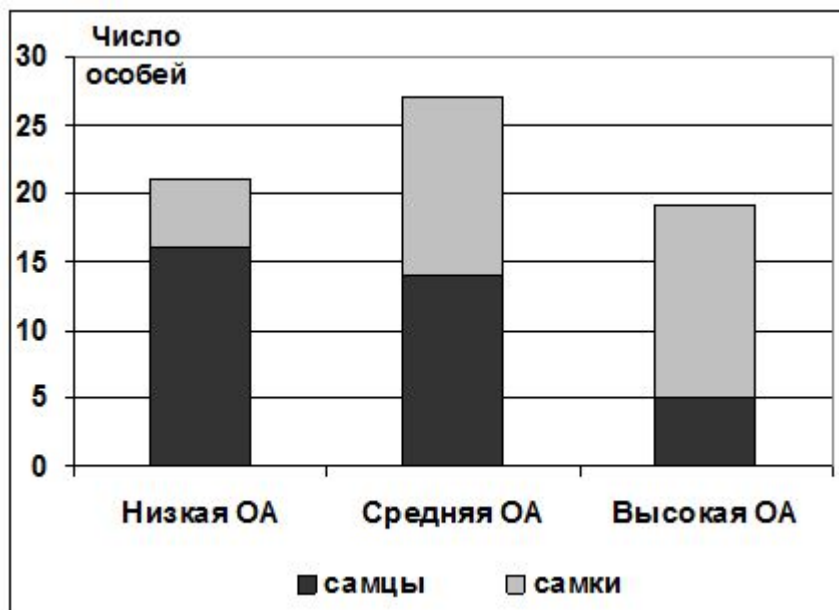
Биологические ритмы

- периодически повторяющиеся изменения характера и интенсивности биологических процессов, свойственных живым организмам



Исследовательская активность

- перемещение животного в условиях незнакомой обстановки или в пределах освоенного участка обитания, не обусловленное ни голодом, ни жаждой, ни какой-либо иной явной причиной.



Игра

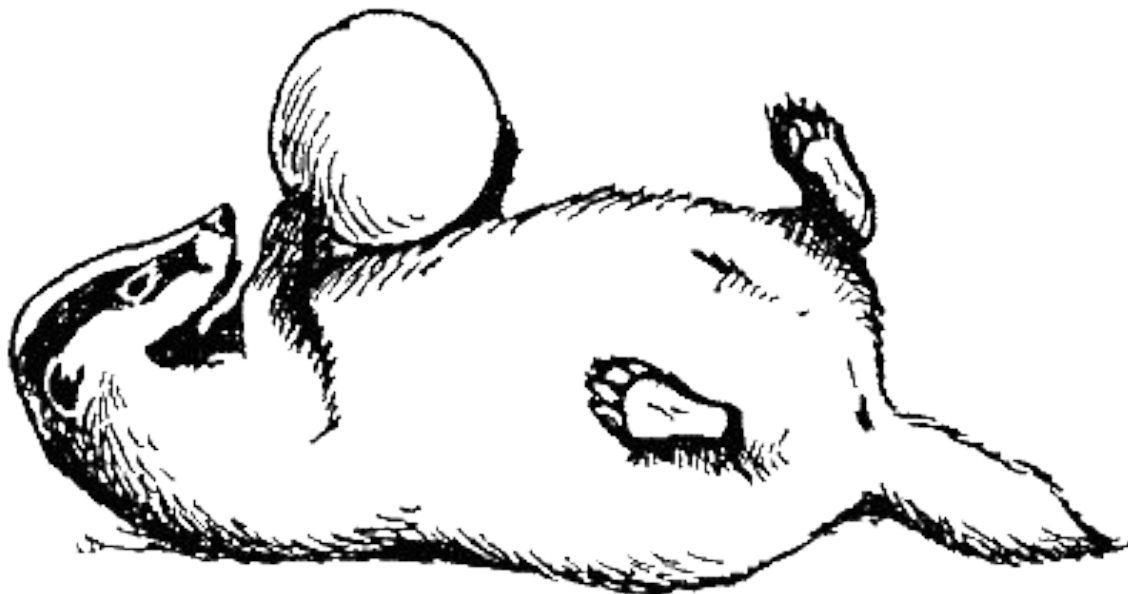


Использование орудий

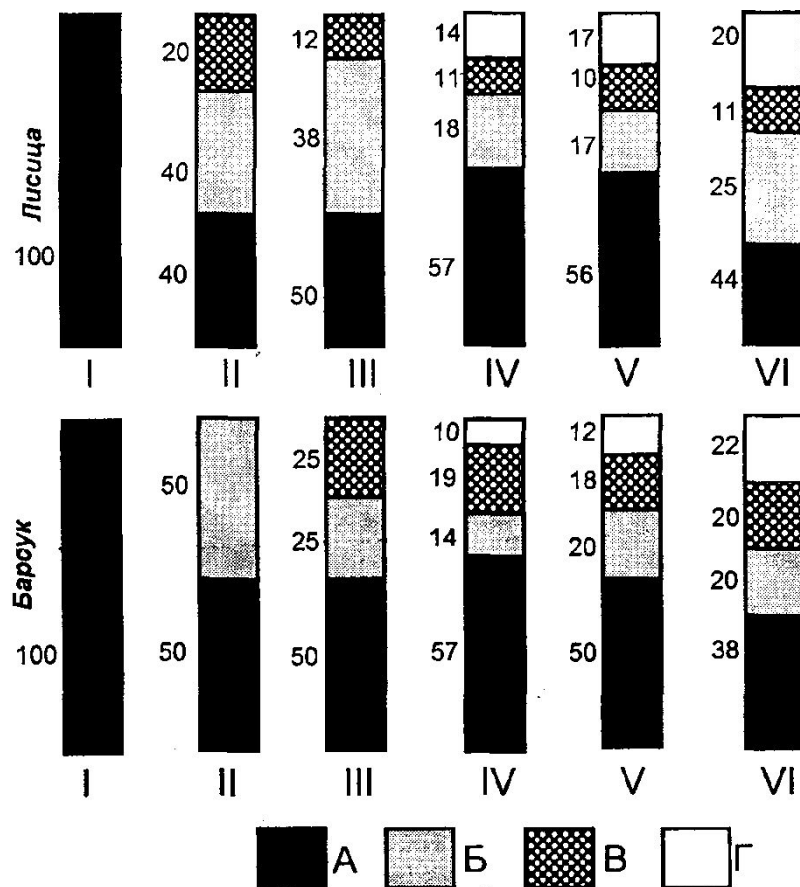


Манипуляционная активность

- это совокупность действий особи с предметом, направленная на его адекватное использование в строительной области, исследовательской, пищевой деятельности.



Развитие манипуляционной активности в онтогенезе у лисицы и барсука



- Обозначения: I – от рождения до 2 часов; II – от 2 часов до 2 суток; III – от 2 суток до прозрения (у лисят до 12 суток, у барсучат – до 44); IV – от прозрения до 2 месяцев; V – от 2 до 3 месяцев; VI – взрослое состояние. А – манипуляции, выполняемые ротовым аппаратом и всей головой без участия передних конечностей; Б – манипуляции, выполняемые передними конечностями совместно с ротовым аппаратом; В – манипуляции, выполняемые только обеими передними конечностями; Г – манипуляции, выполняемые только одной передней конечностью. Арабские цифры у столбиков – проценты.
 (Исследование *Фабри и Мешковой*)

- Как видно, среди указанных форм индивидуального поведения названы и чисто физиологические процессы, а не поведение, как таковое. Однако, по-видимому, здесь имеются в виду не сами физиологические акты, а те поведенческие реакции, которые обеспечивают выполнение данных функций.

Репродуктивное поведение

- связано с образованием брачных пар и выведением и воспитанием детенышей



Социальное поведение

- все виды взаимодействия животных в сообществах



Другие классификации форм поведения

- по непосредственным причинам, вызывающим тот или иной поведенческий акт;
- по функциям, которые он выполняет;
- по происхождению в филогенезе;
- по способу формирования в онтогенезе.

Классификация Крушинского

- Инстинктивное поведение
- Научение
- Элементарная Рассудочная Деятельность (ЭРД)