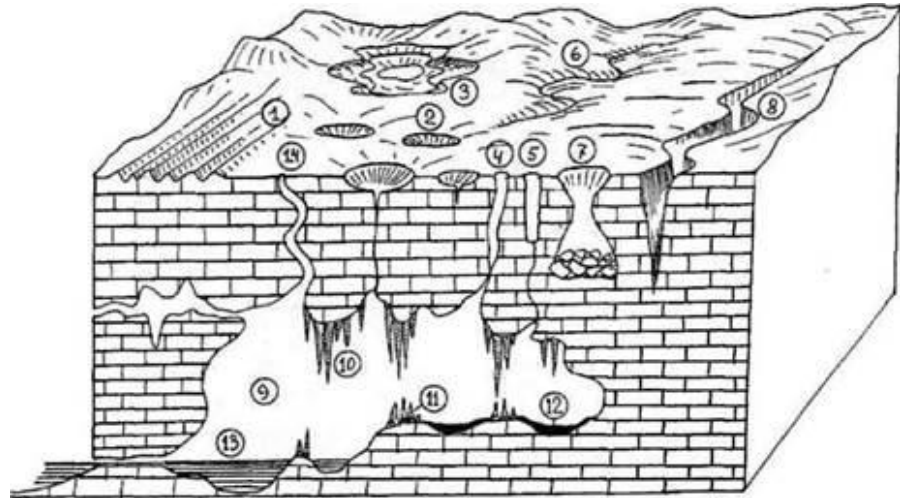


**Всероссийская олимпиада
школьников по географии
Региональный этап
2016/2017 учебного года**

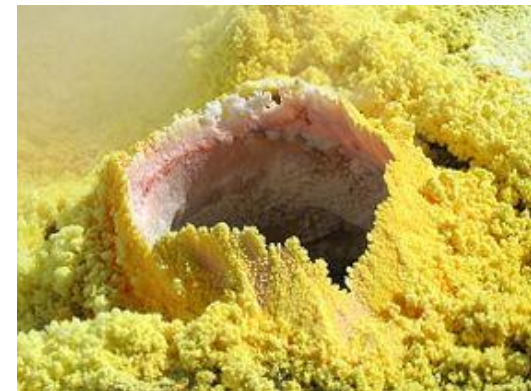
**Разбор тестовой части
работы**

Какая форма рельефа не является вулканической?

- Кальдера
- Маар
- **Понор**
- Фумарола



Понор — отверстие в горной породе, поглощающее постоянный или временный водоток, а также карстовая воронка с таким отверстием. Распространённая форма рельефа во многих карстовых районах мира.



В какой горной системе сохранились ледники?

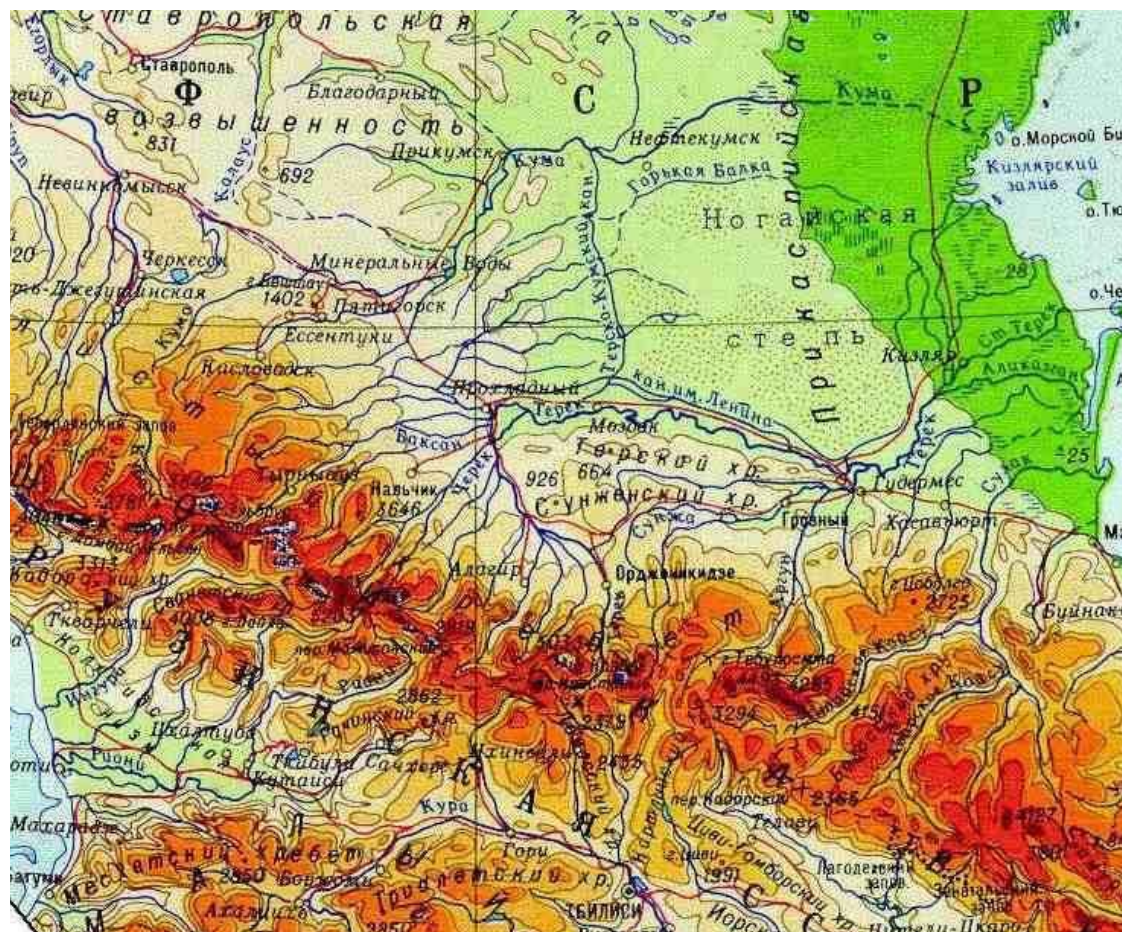
- Аппалачи
- Карпаты
- Копетдаг
- Скалистые горы



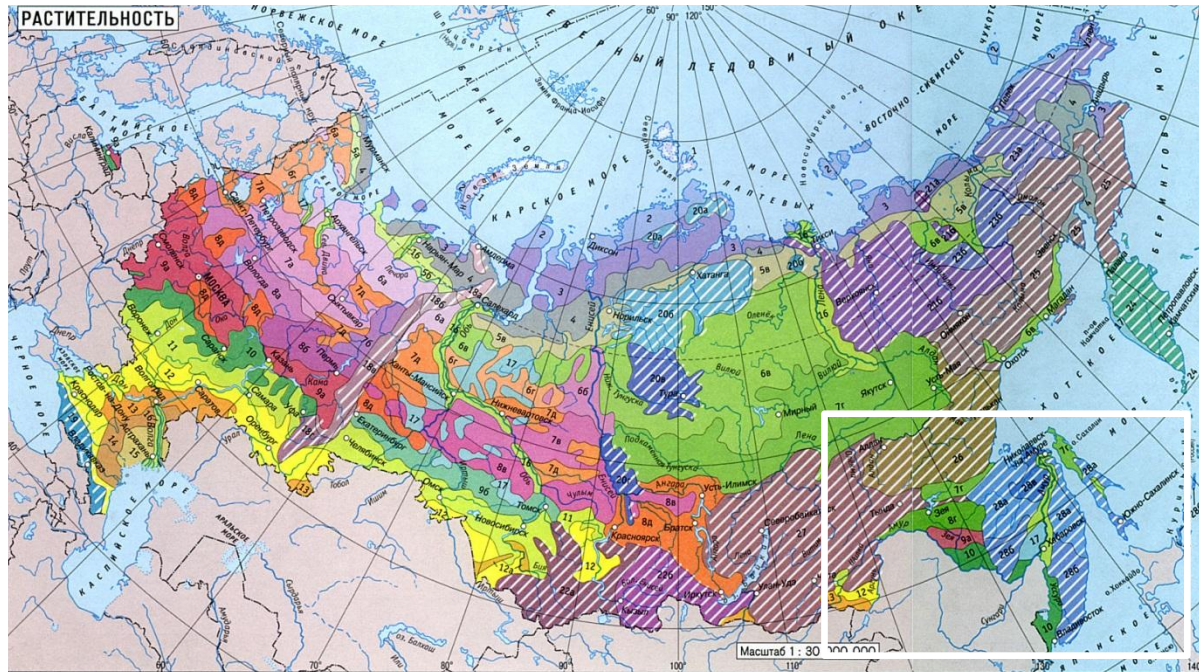
Скалистые горы — основной горный хребет в системе Кордильер Северной Америки, на западе США и Канады, между 60 и 32° с.ш.
В Скалистых горах высота снеговой линии составляет примерно 3700 м.

Выберите тюркский народ, являющийся титульным для одной из республик России. Представители этого народа населяют предгорья Центрального Кавказа, где они сосредоточены в основном в долинах рек Малка, Баксан, Чегем, Черек.

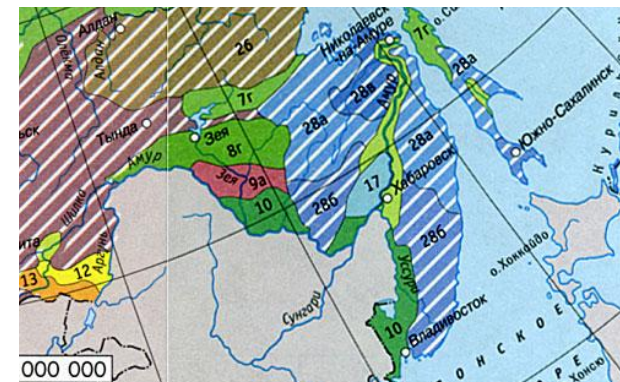
- Балкарцы
- Башкиры
- Кабардинцы
- Осетины



В каком субъекте Российской Федерации широко распространены естественные лиственничники?

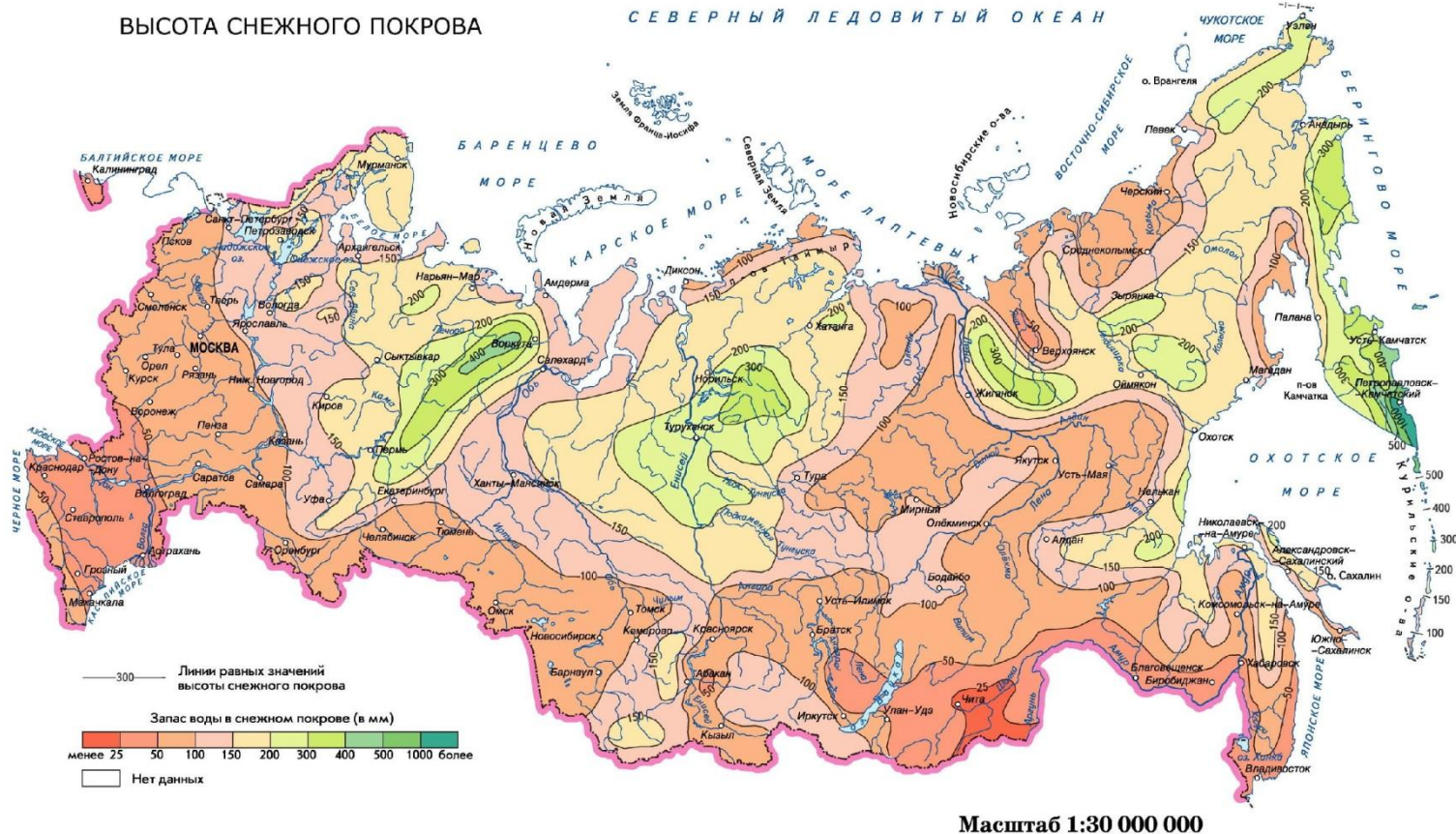


- Амурская область
- Брянская область
- Вологодская область
- Курганская область



На какой островной территории глубина снежного покрова зимой наибольшая?

Вопрос 5



- Баффинова Земля
- Земля Франца-Иосифа

Кого в Латинской Америке называют креолами?

- Всех переселенцев с других материков
- Коренных жителей
- Потомков выходцев из Азии
- Потомков переселенцев из Испании и Португалии, обосновавшихся в Латинской Америке в колониальный период

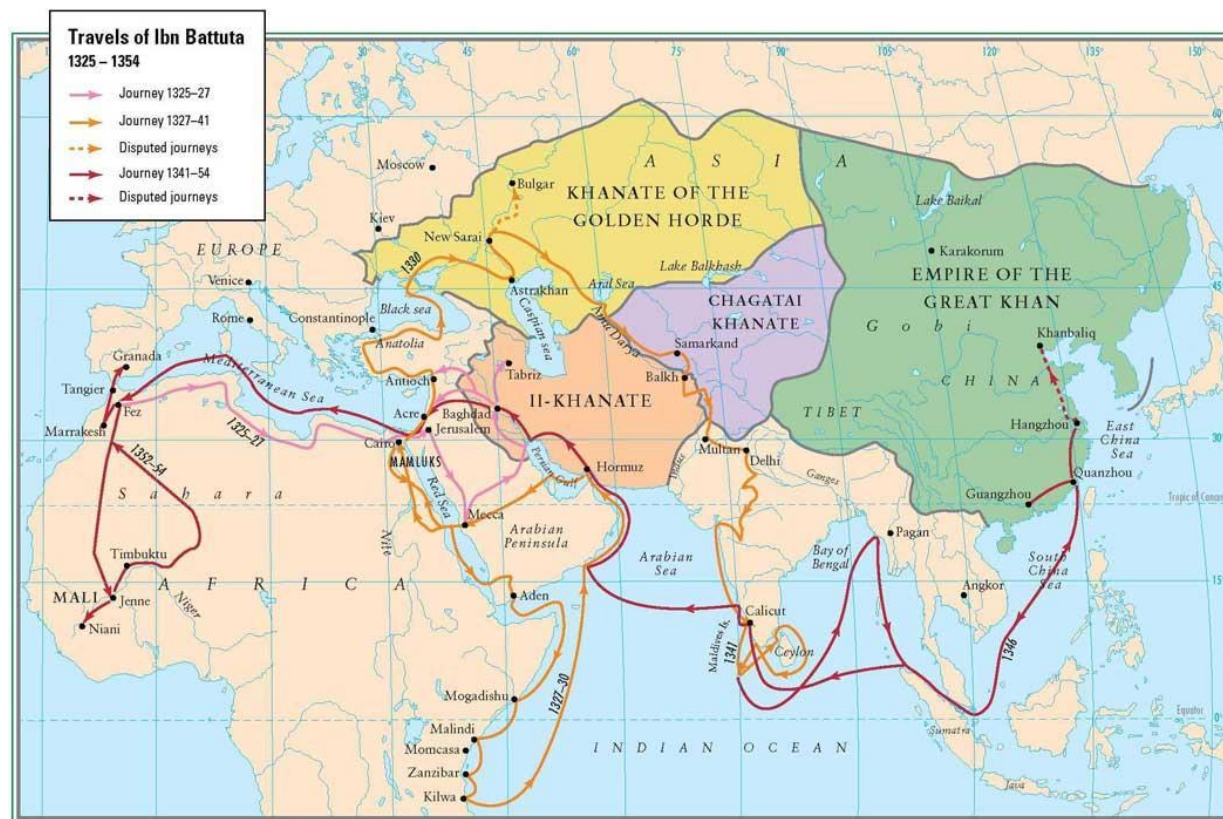
В какой паре стран бóльшая часть населения проживает на высоте до 50 м над уровнем моря?

- Белоруссия и Египет
- Гамбия и Мальдивские острова



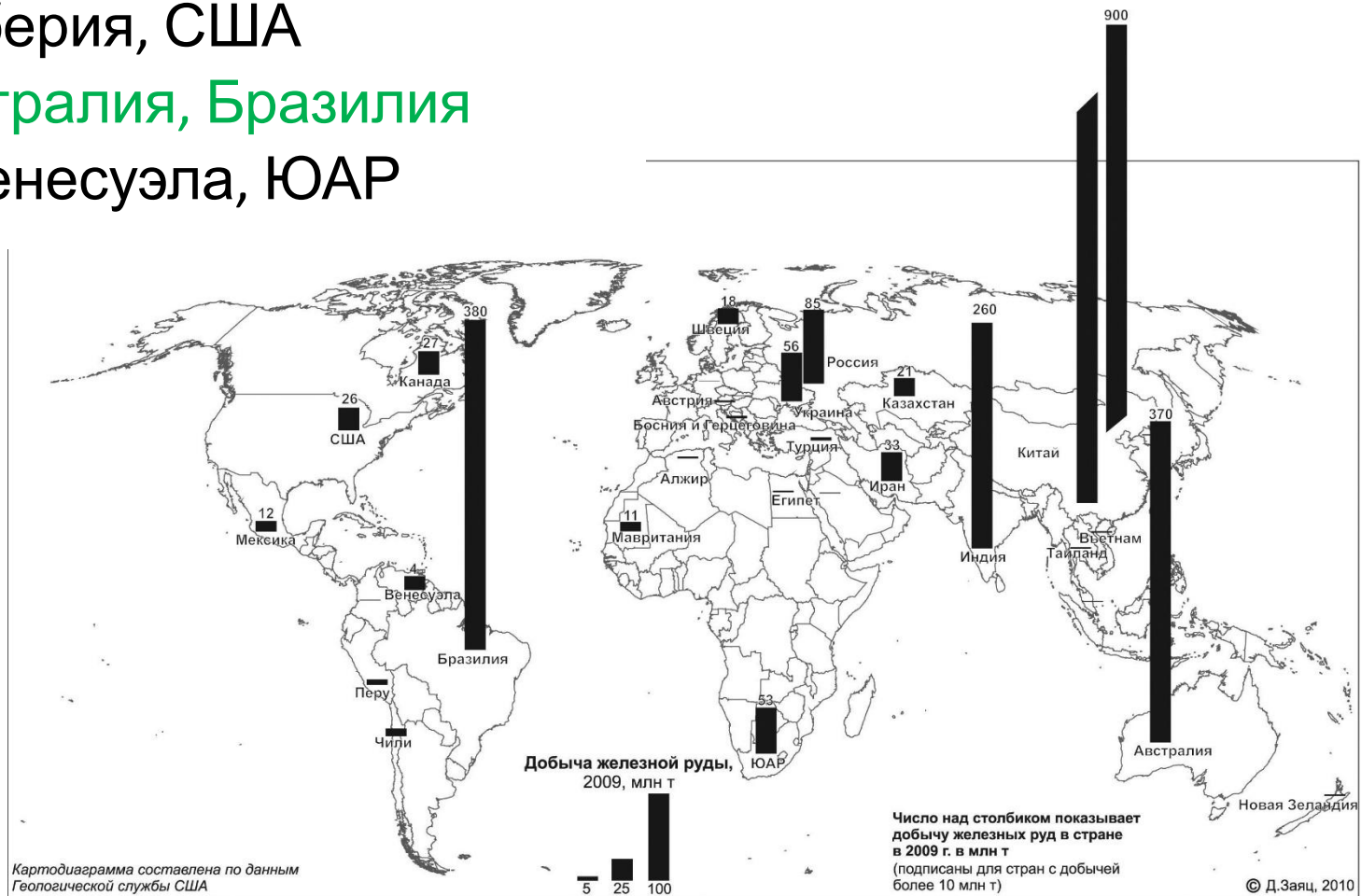
Назовите арабского путешественника, посетившего земли большинства современных для него мусульманских властителей, а также некоторые немусульманские страны (Византию, Цейлон, Китай).

- Аль-Бируни
- Марко Поло
- **Ибн-Баттута**
- Олеарий



В каком из вариантов перечислены три страны, являющиеся мировыми лидерами по добыче железной руды?

- Австралия, Япония, Германия
- Индия, Либерия, США
- **Китай, Австралия, Бразилия**
- Швеция, Венесуэла, ЮАР



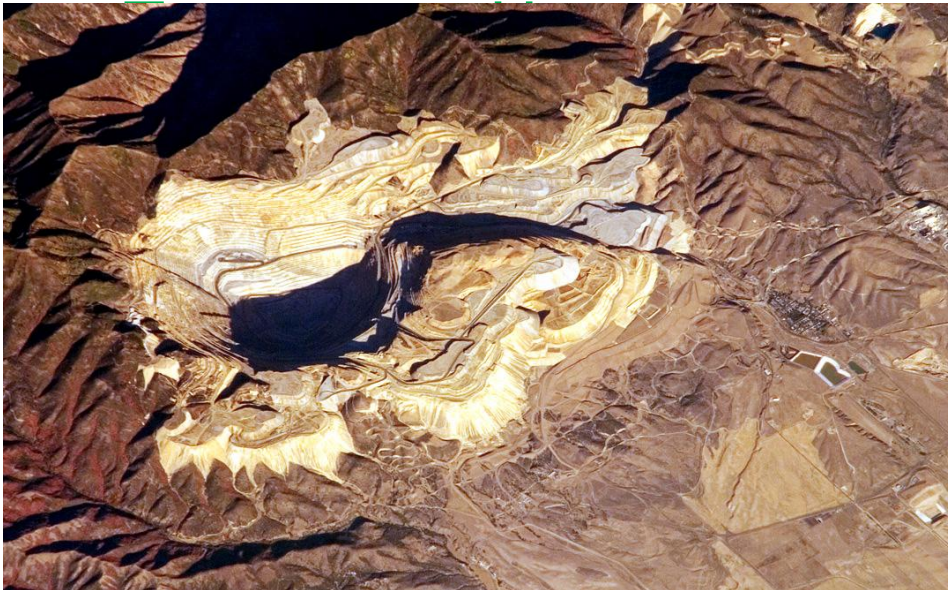
Какая из перечисленных рек впадает в Северный Ледовитый океан?

- Анадырь
- Вилюй
- Маккензи
- Юкон



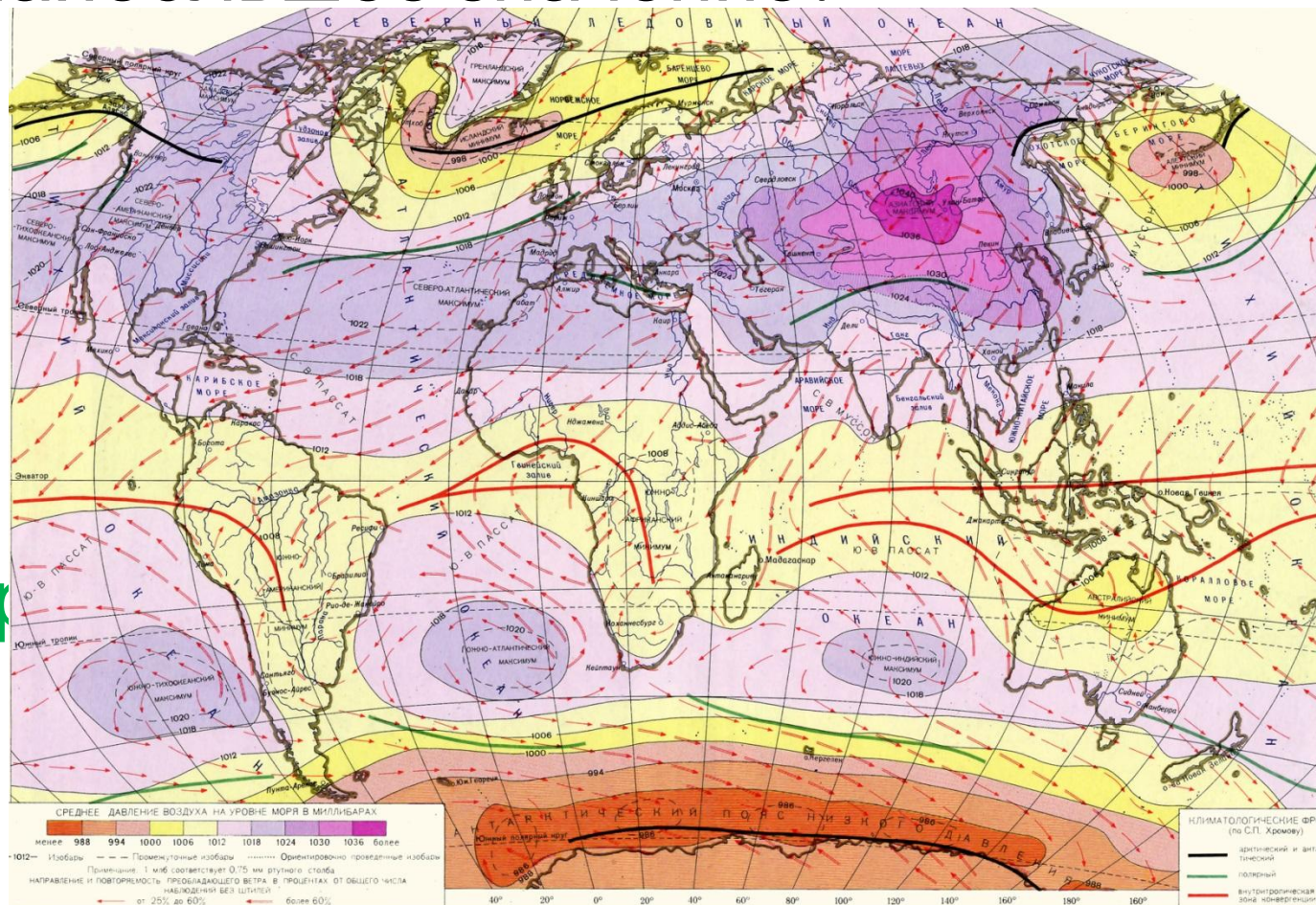
В каком из вариантов перечислены месторождения медных руд?

- Грасберг и Бату-Хиджау
- Гэцзю и Тайпинг
- Прадхо-Бей и Ист-Тексас



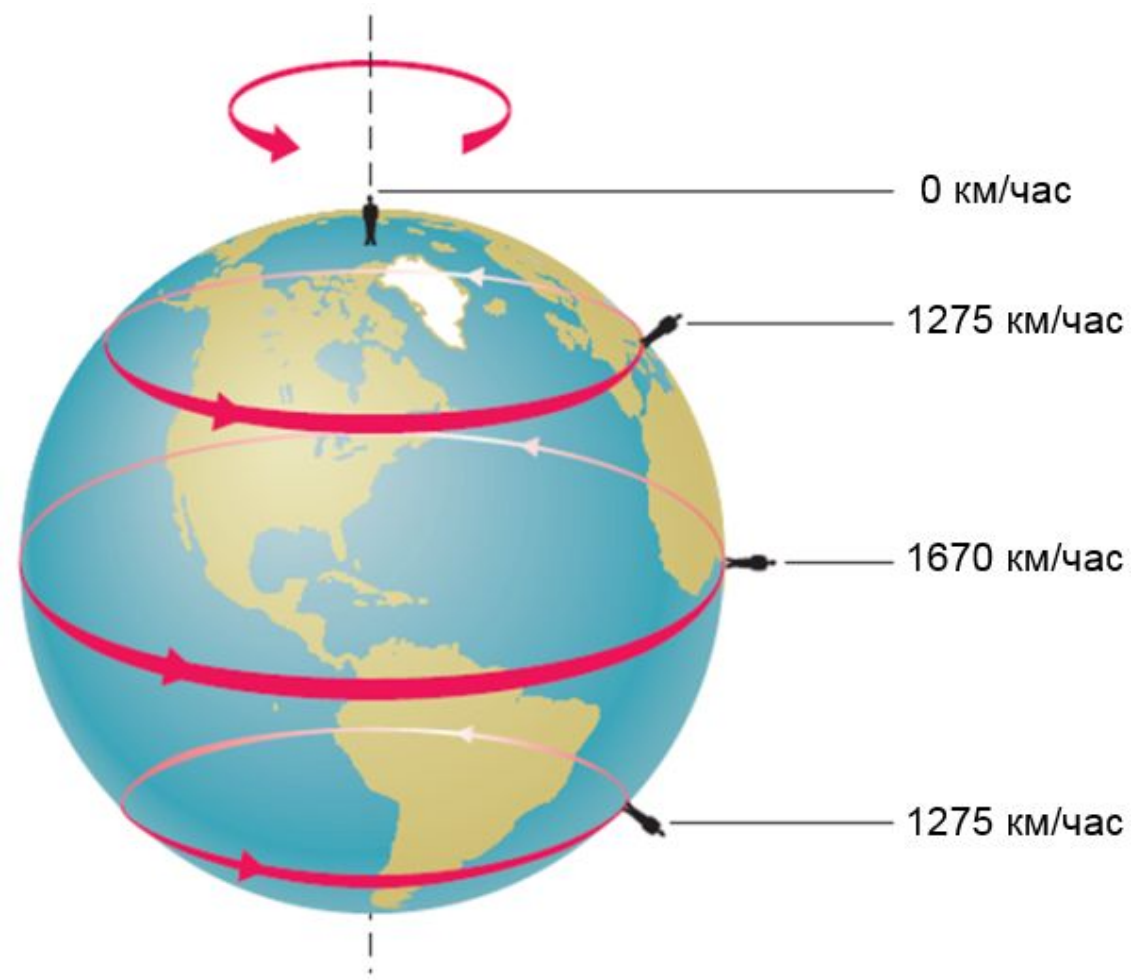
В каком из перечисленных городов среднее атмосферное давление января, приведенное к уровню моря, имеет наибольшее значение?

- Бейрут
- Норильск
- Тегеран
- Улан-Батор



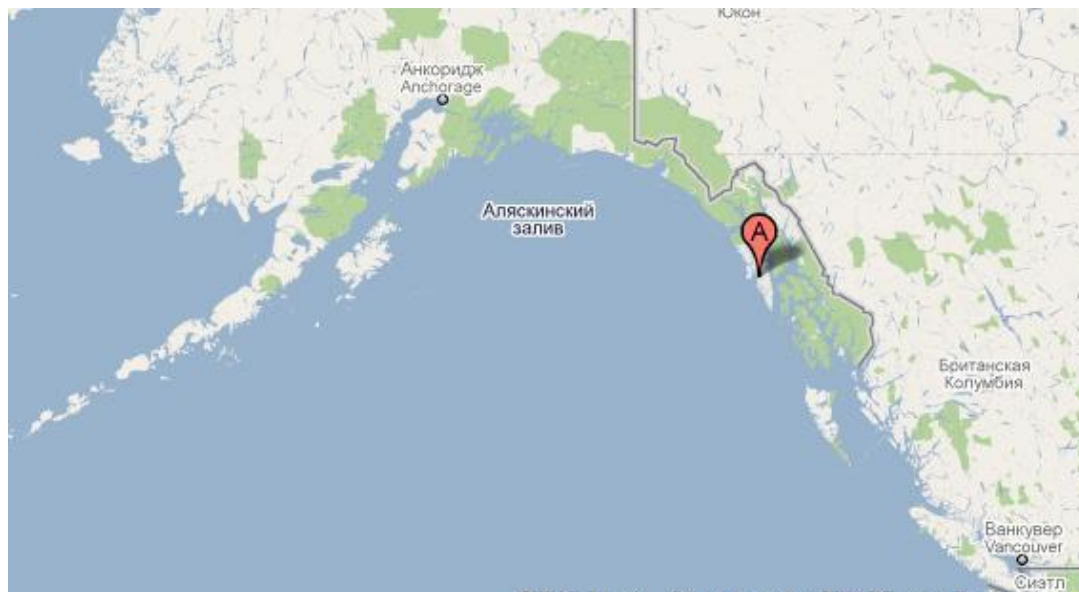
Какое из указанных мест на Земле имеет наибольшую линейную скорость вращения?

- Кито
- Москва
- Мыс Игольный
- Северный полюс



На каком из островов находится город, который в 1802—1867 годах был столицей Русской Америки?

- Остров Баранова
- Остров Кадьяк



Какой из перечисленных объектов находится западнее остальных?

- Анабарская губа
- Колючинская губа



У реки Лена средний годовой расход воды в устье составляет $17\,000\text{ м}^3$ в секунду. Какова величина годового объема стока этой реки в км^3 ?

- 5
 - 53
 - 536
 - 5 360
- Объем стока $W\text{ м}^3$ или км^3 - количество воды, протекающее в русле реки через данный замыкающий створ за промежуток времени T суток,
- $$W = 86\,400 \bar{Q} T \text{ [м}^3\text{]} = 8,64 \cdot 10^{-5} \bar{Q} T \text{ [км}^3\text{]},$$
- где Q - средний расход в $\text{м}^3/\text{с}$ за время T суток; 86400 - число секунд в сутках.

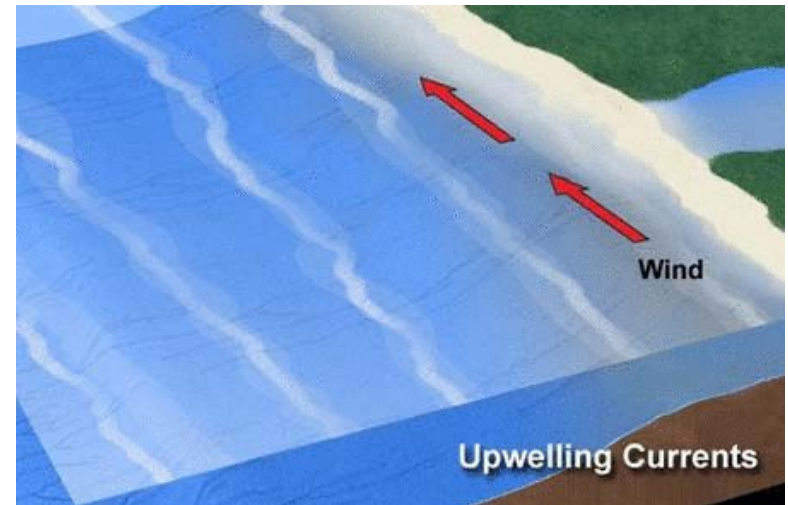
В какой из перечисленных стран португальский язык не является официальным?

- Ангола
- Гвинея-Бисау



В какие месяцы наиболее велика вероятность возникновения апвеллинга (подъёма холодных вод из глубины к поверхности воды) у побережья Крыма?

- В мае-июне
- В ноябре-декабре
- В сентябре-октябре
- В феврале-марте



Прибрежный апвеллинг непосредственно связан с метеорологическими условиями - он возникает при сильном и продолжительном ветре, направленном приблизительно параллельно берегу, находящемся слева от воздушного потока или под небольшим углом к нему, то есть с суши на море. При этом происходит сгон поверхностных вод и подъём на их место более холодных глубинных вод.

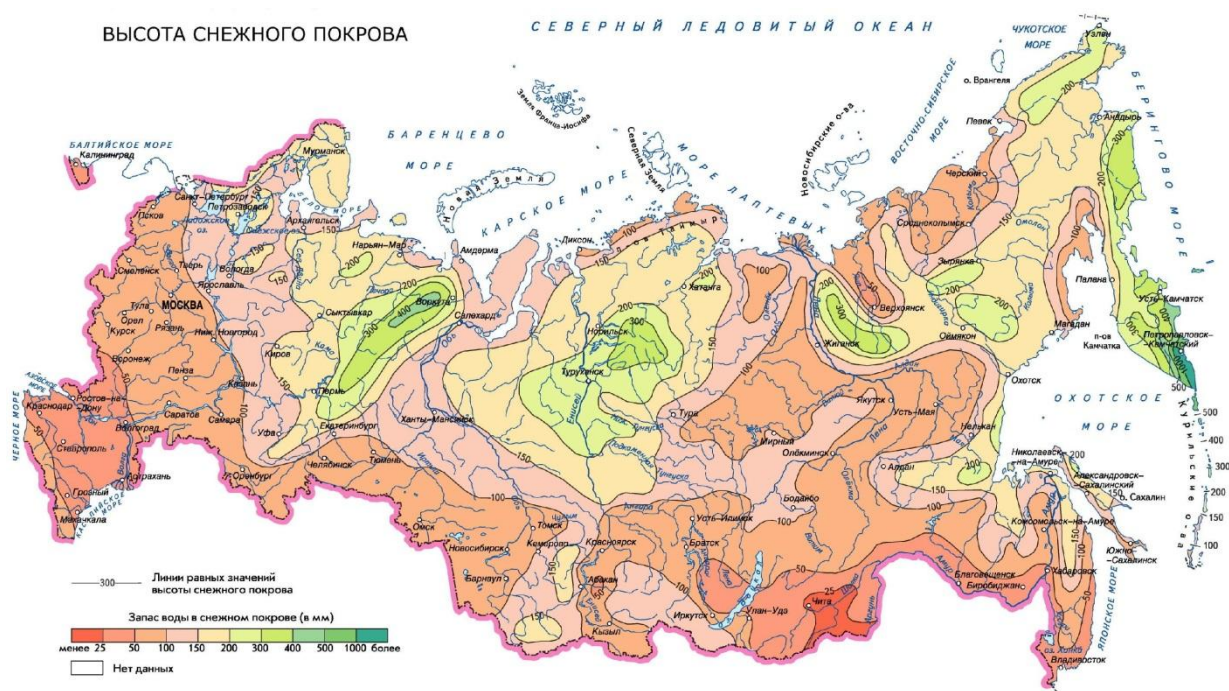
В каком из перечисленных государств столица — крупнейший в своей стране город по численности населения?

Страна	Столица		Крупнейший город	
	Название	Численность	Название	Численность
Вьетнам	Ханой	7 588 000	Хошимин	7 955 000
Камбоджа	Пномпень	1 325 681	Пномпень	1 325 681
Нигерия	Абуджа	410 956	Лагос	13 123 000
Танзания	Додома	410 95	Дар-эс-Салам	4 364 541

Какая из перечисленных территорий известна рекордной мощностью снежного покрова?

ВЫСОТА СНЕЖНОГО ПОКРОВА

СЕВЕРНЫЙ ЛЕДОВИТЫЙ ОКЕАН



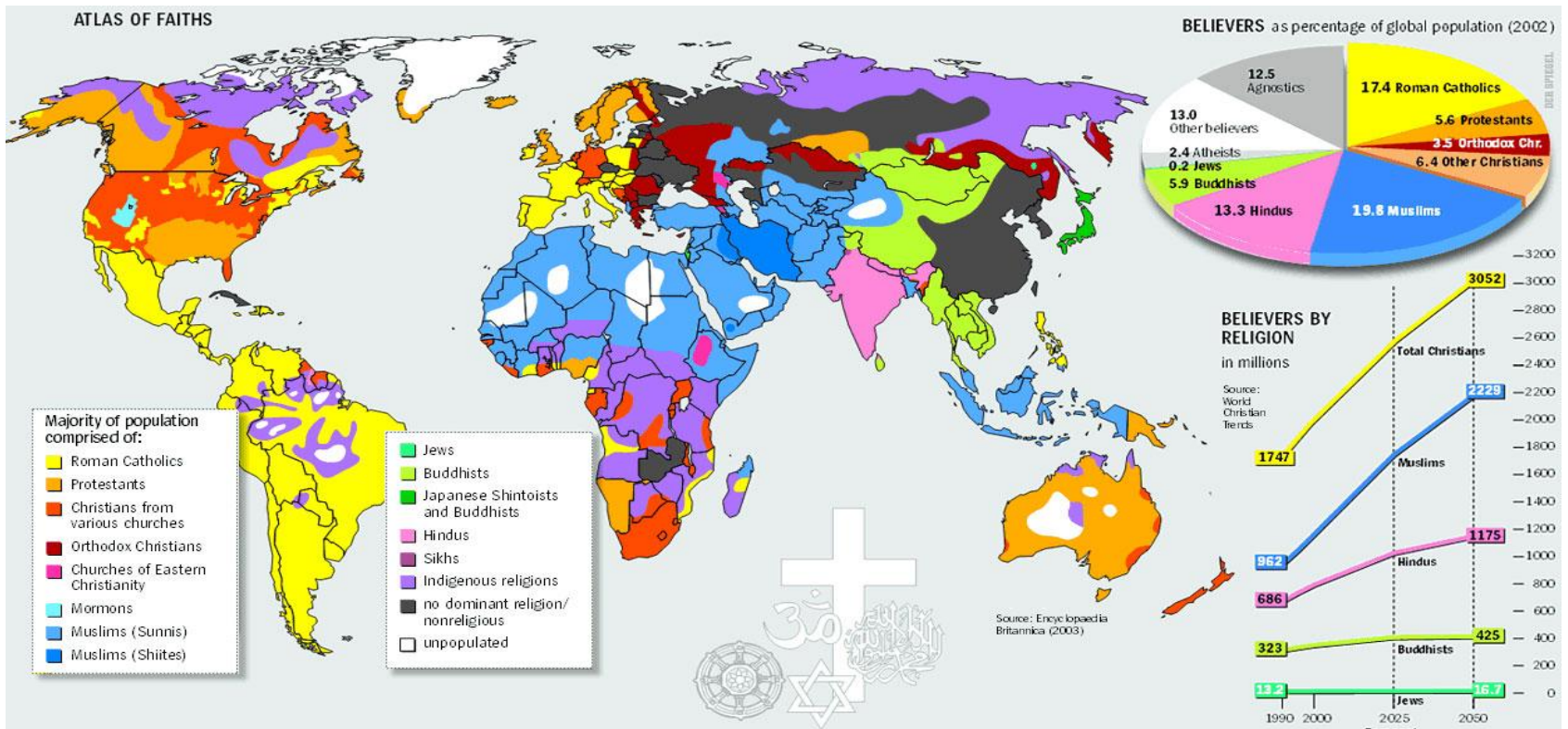
Масштаб 1:30 000 000



- Камчатский край
- Забайкальский край

В каких трёх странах большинство верующего населения исповедует одну и ту же мировую религию?

- Болгария, Греция, Румыния
- Бутан, Малайзия, Непал



Какой тип питания характерен для Печоры в зимний период?



- Дождевое
- Ледниковоое

Какой штат США не омывается водами Мирового океана?

- Массачусет
- **Монтана**
- МЭН
- Мэриленд



Какой фактор имеет наименьшее значение при формировании оползней?

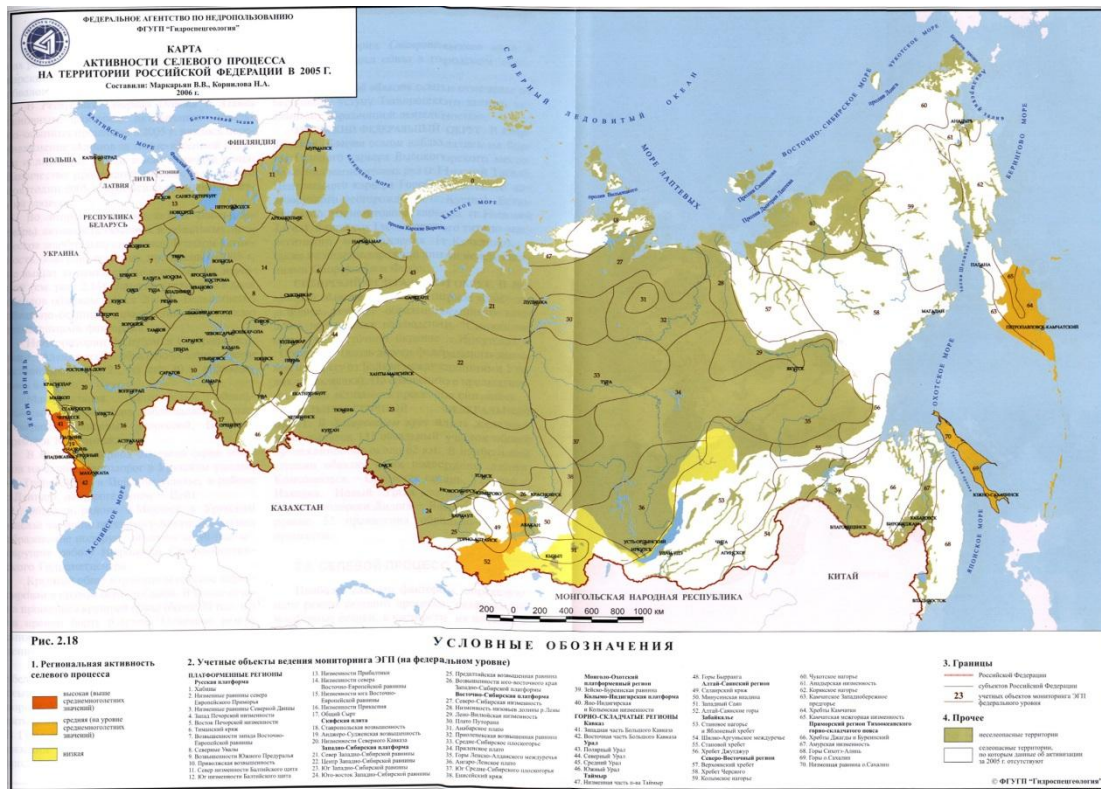
Оползень - оседание, перемещение поверхностных пластов земли вниз по склону под влиянием силы тяжести.

- Близкое залегание водоупорных пород
- Значительная высота и крутизна склона
- **Степень развития растительного покрова**
- Чередование водоносных и водоупорных слоев



Какой тип мелиорации не проводится в Ростовской области?

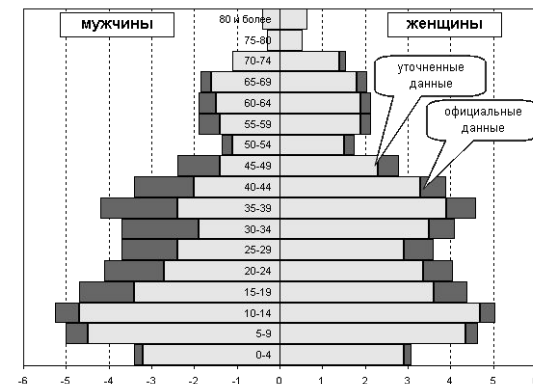
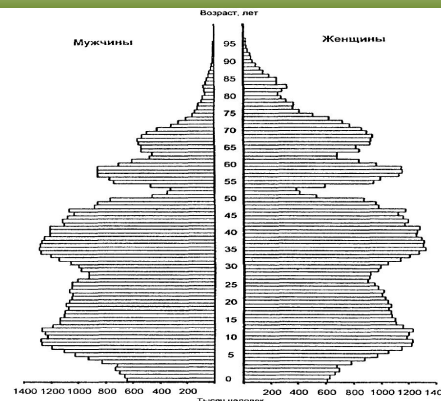
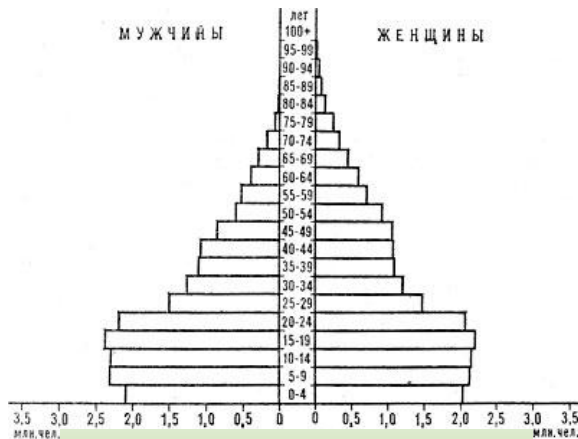
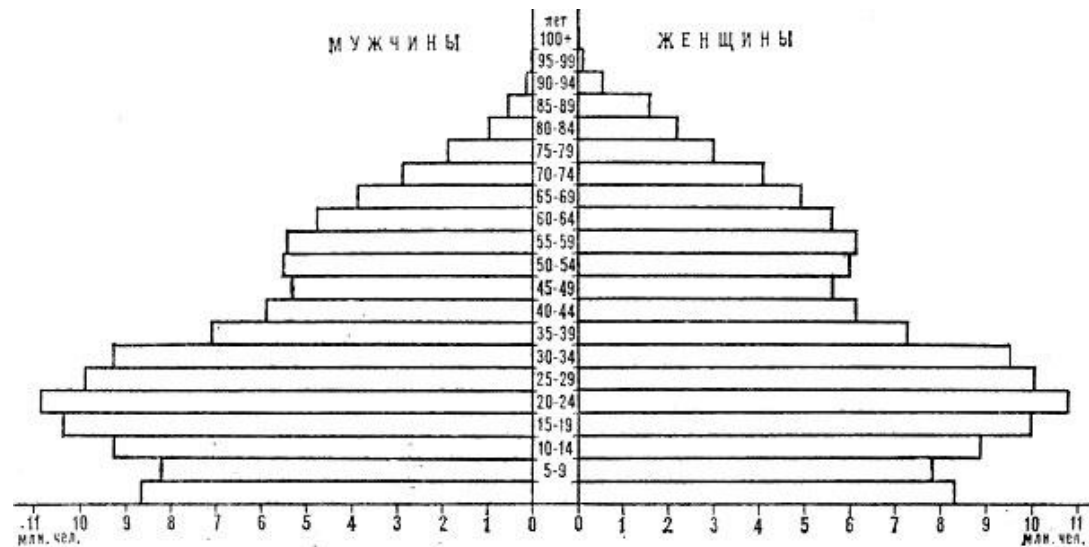
- Культуртехническая
- Полезащитная
- Противоселевая
- Противоэрозионная



Сель - мощный грязевой поток с камнями, возникающий в горах во время ливней или в период таяния снегов.

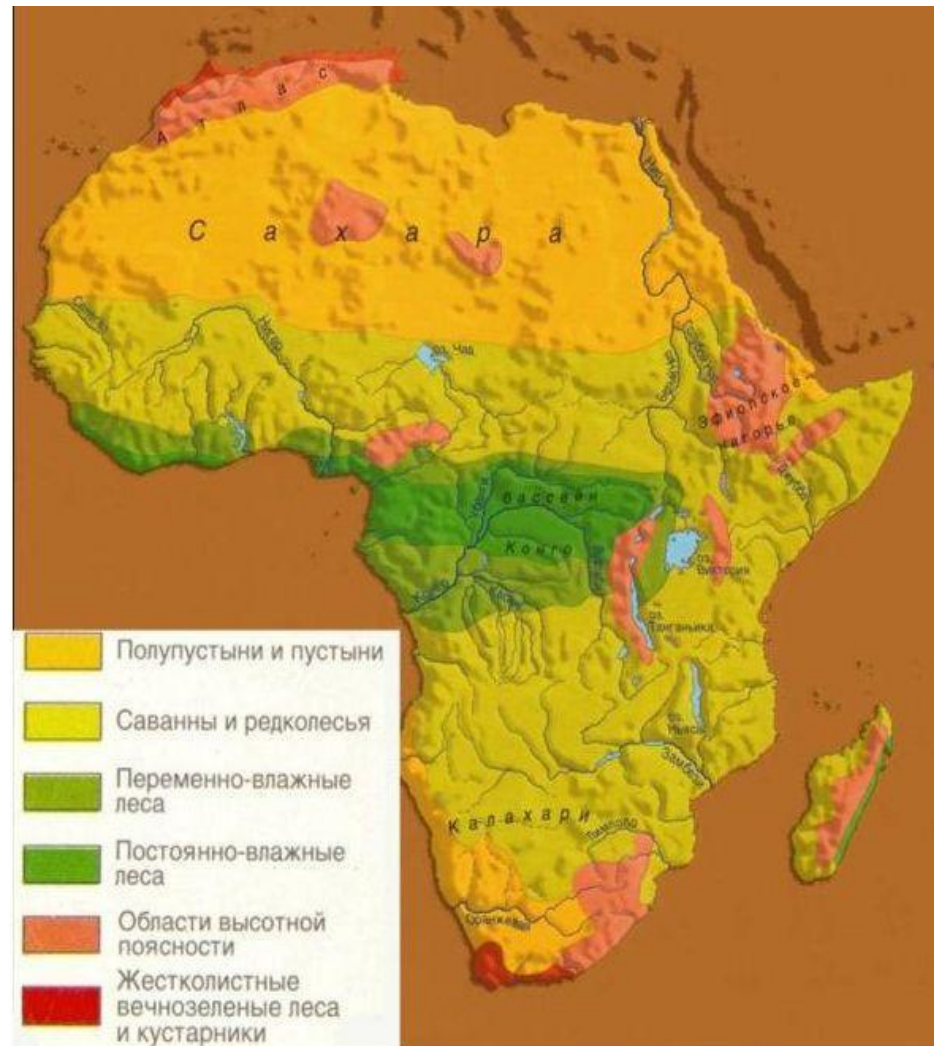
В каком городе доля населения в возрасте до 15 лет наибольшая?

- Абакан
- Абиджан
- Ереван
- Пусан



Какой тип растительности преобладает на территории мыса, являющегося крайней восточной точкой Африки?

- Влажные вечнозелёные экваториальные и тропические леса
- Субтропические сухие редколесья и кустарники
- **Тропические пустыни**
- Тропические саванны



Какой вулкан не относится к Тихоокеанскому огненному кольцу?

- Гекла
- Льюльяйльяко
- Пинатубо
- Фудзияма



Самые опасные вулканы

Извержение некоторых вулканов по возможным последствиям сопоставимо с масштабной ядерной войной

