

# Типы кожи

*Доцент, к.м.н. Табашникова Н.А.*

# Типы кожи

-  **1** **Нормальная кожа**
-  **2** **Жирная кожа**
-  **3** **Сухая кожа**
-  **4** **Комбинированная кожа**
-  **5** **Увядающая кожа**

# Чувствительная кожа



- это не тип, а состояние, при котором кожа проявляет повышенную реактивность.

## Признаки

- близко расположенные сосуды;
- сосудистая реакция на эмоции;

# Нормальный тип кожи



эластична, имеет красивый естественный блеск, упругая, гладкая, не имеет морщин и расширенных пор, на ощупь бархатисто-шелковистая, хорошо переносит умывание водой и неблагоприятные метеорологические факторы

- воды около 60%,
- белков приблизительно 30%
- жиров приблизительно 10%.
- химическая реакция поверхности кожи - кислая.

# Жирный тип кожи

химическая реакция поверхности кожи -  
щелочная

**Жирная  
кожа**

```
graph TD; A[Жирная кожа] --- B[Нормальный липидный барьер]; A --- C[Нарушенный липидный барьер]; B --- D[Преобладание жирного блеска]; B --- E[Преобладание камедонов]; C --- F[Камедоны и жирный блеск];
```

Нормальный  
липидный барьер

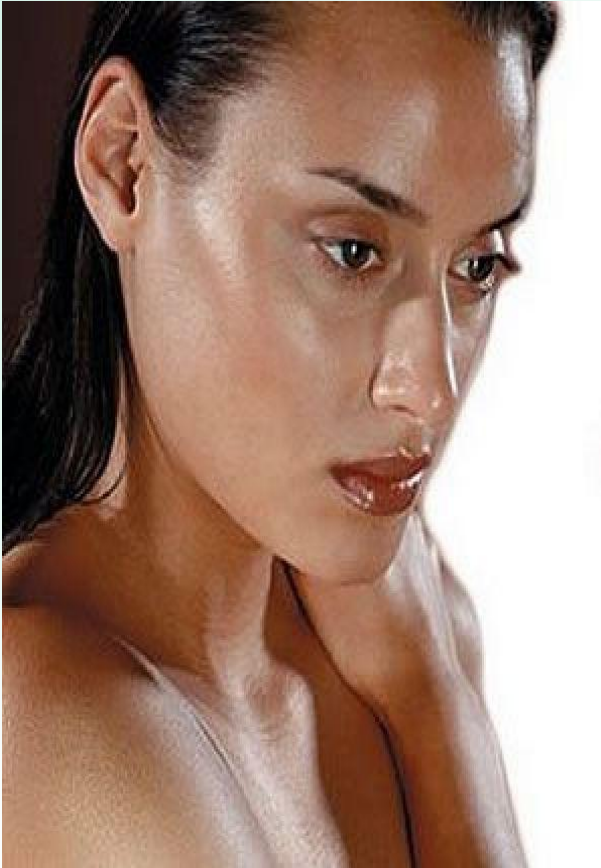
Нарушенный  
липидный барьер

Преобладание  
жирного блеска

Преобладание  
камедонов

Камедоны  
и жирный блеск

# Жирная кожа, с преобладанием жирного блеска



- Кожное сало свободно растекается по поверхности кожи, она блестит через 2 часа после ухода,
- жирные волосы,
- часто бывает чувствительной

# Жирная кожа с преобладанием камедонов

При этом типе, кожное сало не растекается по коже. Образуются пробки в устьях фолликулов – камедоны.

- Такая кожа легко переносит косметические средства.
- Часто на формируются воспаленные элементы.



# Жирная кожа с блеском и камедонами



Жалобы на:

- жирный блеск через 2 часа после ухода;
- Камедоны.



# Жирная кожа с нарушенным липидным барьером



Потовые железы работают нормально, а эпидермальных липидов и влагоудерживающих субстанций не хватает.

Раньше называли сухой кожей себорейного типа.

Все подтипы жирной кожи могут протекать с явлениями стягивания, раздражения, шелушения. Если такую кожу смазывать еще и жирным кремом – это приносит только вред.

# Сухой тип кожи



- химическая реакция поверхности кожи чаще всего лишь слегка кислая.

## Подтипы сухой кожи:

### 1. Себестатический подтип.

- Низкая активность сальных желез, не хватает потовых желез, эпидермальных липидов и влагоудерживающих субстанций.

**2. Нормальный подтип сухой кожи.** Сами железы функционируют нормально или слегка снижено. Состояние потовых, сальных желез зависит от пола, возраста, профессии, стадии месячных, функция меняется при стрессах, беременности, хронических болезнях, приеме гормональных лекарств, времени года.

# Комбинированный тип КОЖИ



## Подтипы комбинированной кожи:

- **Смешанно-жирная:** Т-область (лобно-носовая часть) или центрально-носовая область имеет жирную кожу, склонную к образованию комедонов и угрей. Остальная кожа либо нормальная, либо сухая.
- **Смешанно-сухая.** На большей части нормальна, только в некоторых областях сухая.

Кожа смешанного типа чувствительна к метеорологическим воздействиям и легко раздражима.

# Алгоритм определения типа кожи

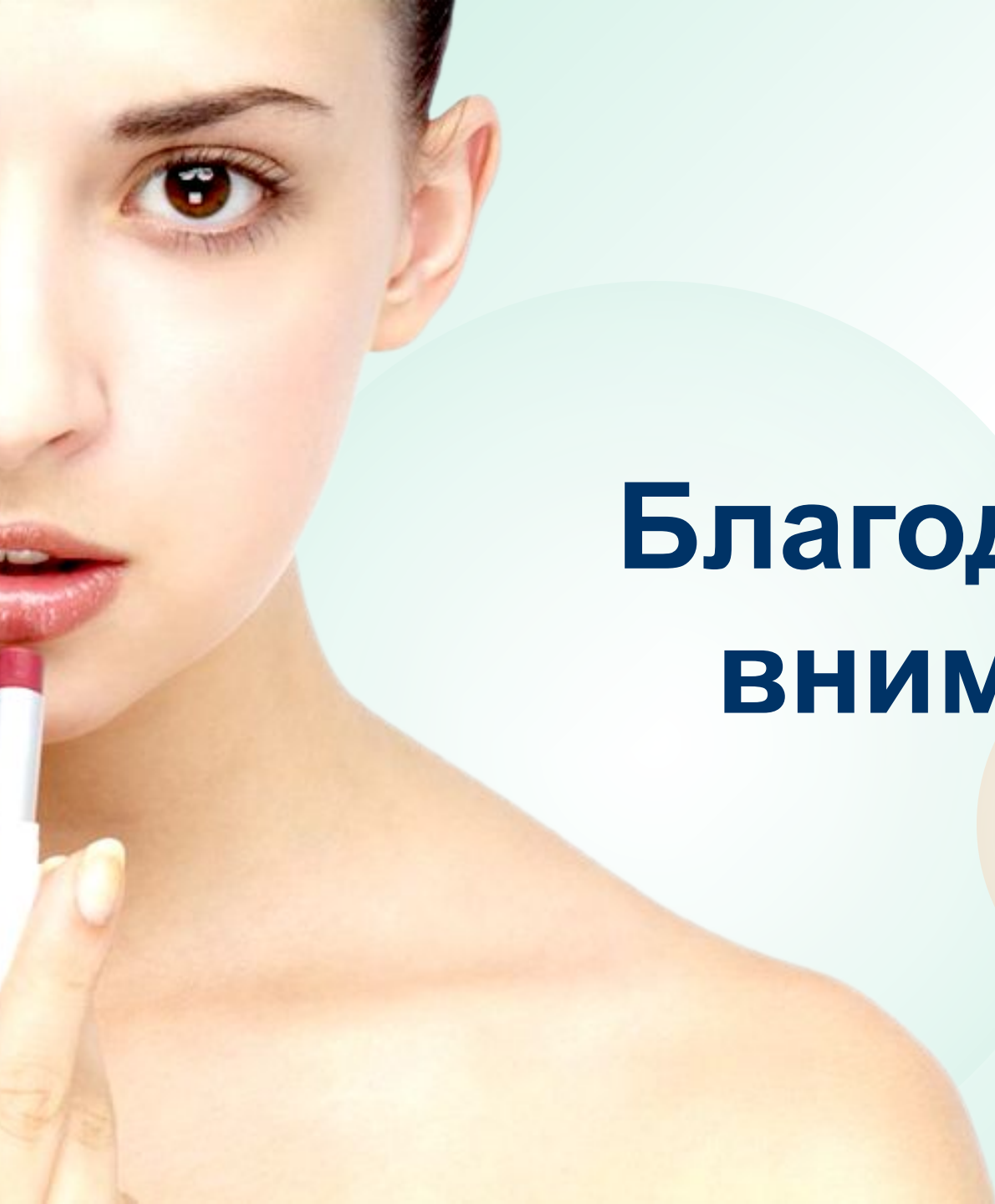
## 1. Однородность

- если однородная, то какой тип (сухая, жирная, нормальная);
- если нет, выделяем зоны с однородным типом и расписываем типы и подтипы по зонам.

## 2. Признаки не связанные с типом кожи

- чувствительность;
- наличие сосудов, телеангиэктазий;
- купироз;
- пигментные пятна;
- новообразования;
- волосы.

## 3. Если есть, то тип старения



**Благодарю за  
внимание!**