

Самые удивительные места планеты



*М.Ю.Явдосюк
учитель математики
МБОУ «Еланская СШ № 2»
Еланского муниципального района
Волгоградской области*

Даже самая сильная работа художника не способна передать всей красоты Земли. Иногда в ее ландшафтах кроется красочная палитра, смотря на которую думаешь, что это другая планета.



Ландшафт Данься, провинция Ганьсу,



Скопление большого количества песчаника, других минеральных отложений и многовековой эрозии почвы образовали эти горы в эпоху мезозоя. Наслаиваясь и взаимодействуя друг с другом, они образовали причудливые рисунки, которые под воздействием воздуха и воды медленно окислялись. Теперь этот национальный парк входит в список



Бамбуковый лес, Киото,



Заросли бамбука устремляются в небо на высоту 30 метров. А ветер, ударяясь о пустотелые стебли бамбука, создает небольшую вибрацию, поэтому по всему лесу



Голубое подземное озеро в



Впадина почти идеальной круглой формы. Глубина озера доходит в некоторых местах до 125 метров. Раньше на месте озера была пещера, но ее верхняя часть обвалилась 10 тысяч лет назад, когда суша отступила в море.



Пещера Фингала, остров Стаффа,



На гэльском языке эта пещера называлась Уам-Бин (Пещера мелодий) - огромный зал многократно повторяет звуки прибоя, и вся пещера буквально поет. Свое название в честь эпического героя Фингала (Финна Маккула) она получила от шотландского поэта Джеймса Макферсона. По легенде, великан Фингал



То-Суа, природный бассейн на острове Уполу,



Озеро в кратере потухшего вулкана, окруженное стеной тропического леса, находится вблизи деревни Лотофага.

Желто-оранжевые минеральные отложения достигают до 20



Пещеры светлячков, Вайтомо, Новая



Это светлячки, которых можно встретить только в Новой Зеландии. Их зелено-голубое свечение делает свод пещеры похожим на звездное небо в морозную ночь. В Кафедральном холле пещеры в



Мраморные пещеры, Патагония,



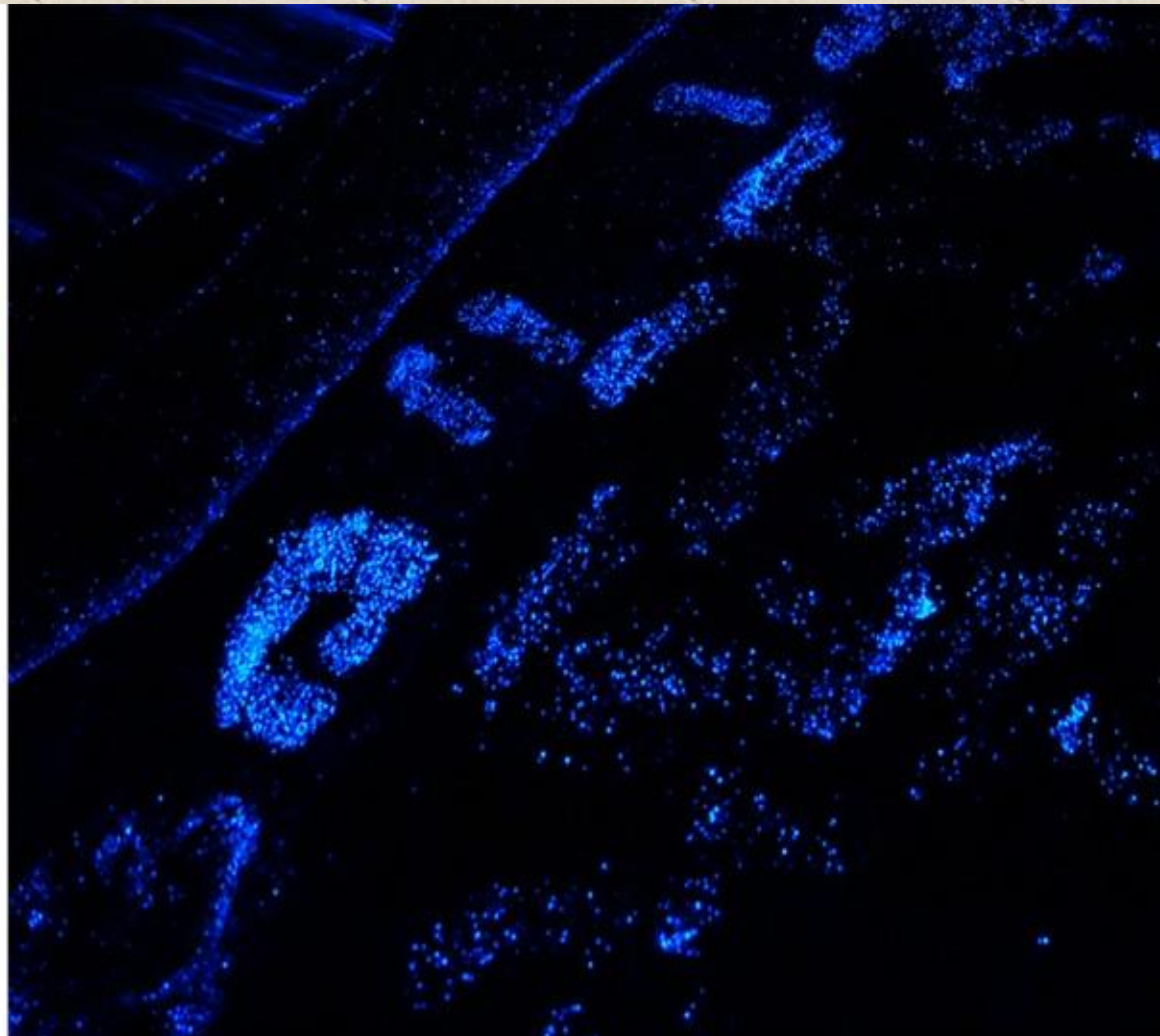
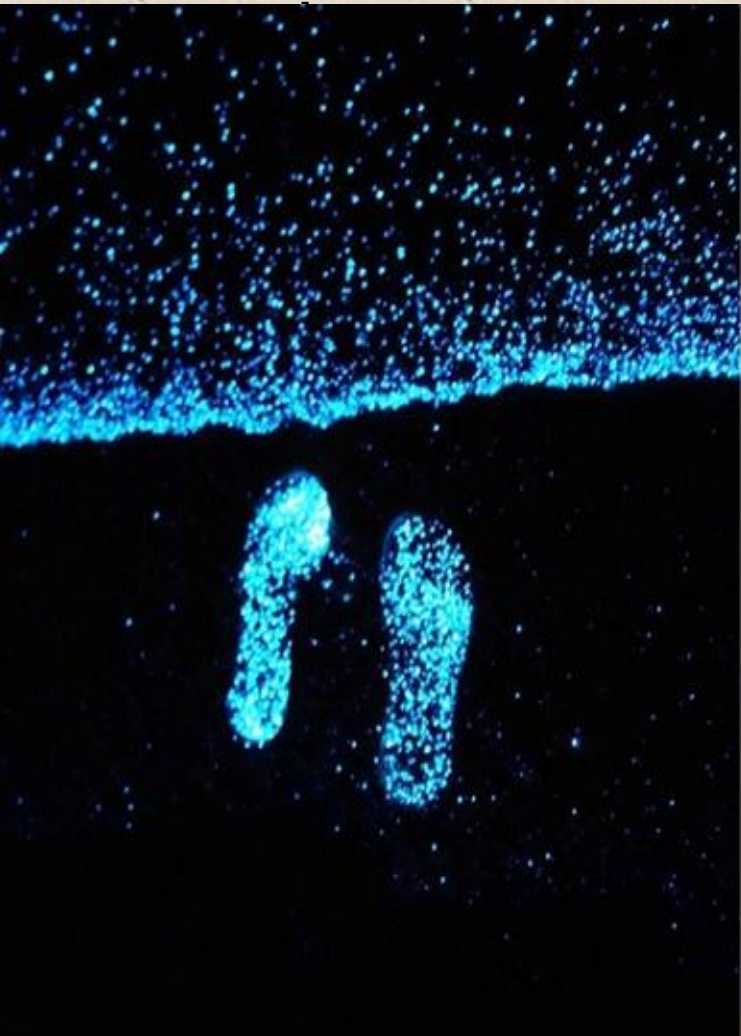
Ярко-голубые гроты, частично погруженные в бирюзовые воды озера Каррера на границе Аргентины и Чили. Местные жители называют их Мраморными набережными.



Море звезд на острове Ваду,



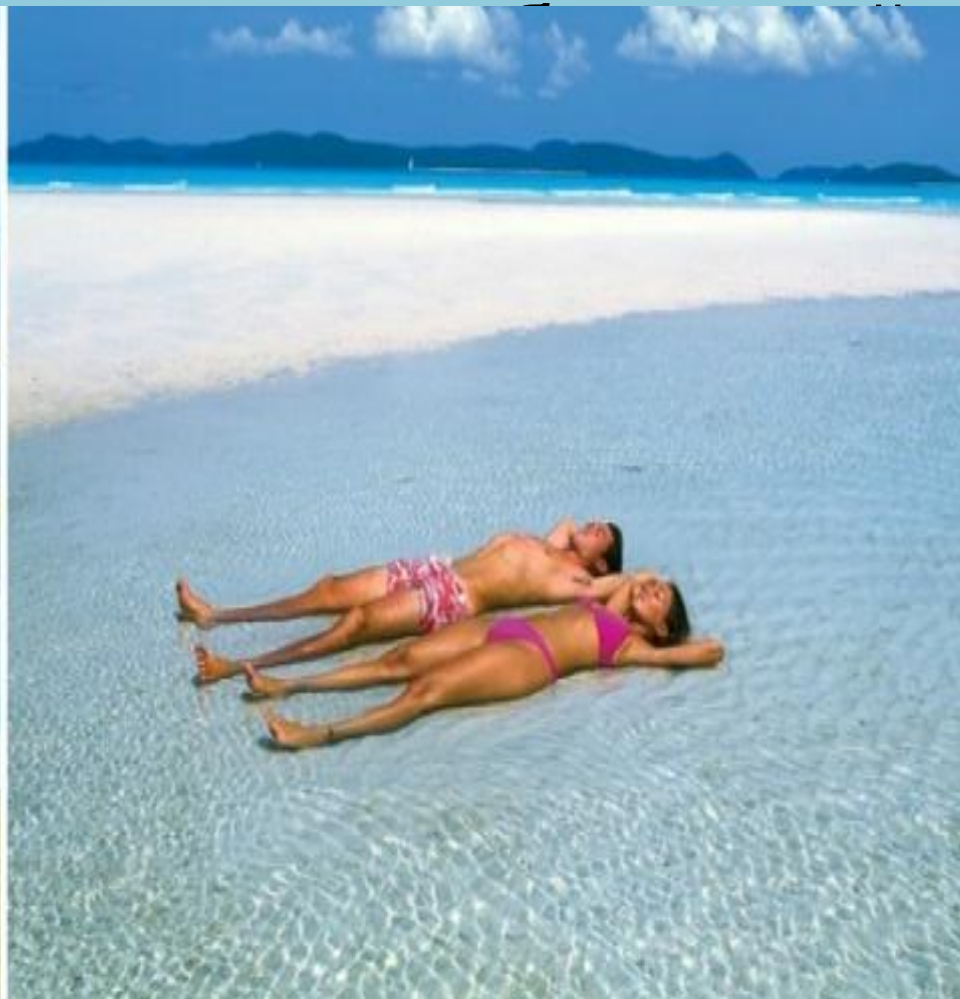
На тех, кто оказался на берегу ночью, вид мерцающих звезд в волнах оставляет неизгладимое впечатление. Такой люминесцентный эффект производит обитающий



Пляж Уайтхевен, остров Уитсандей,



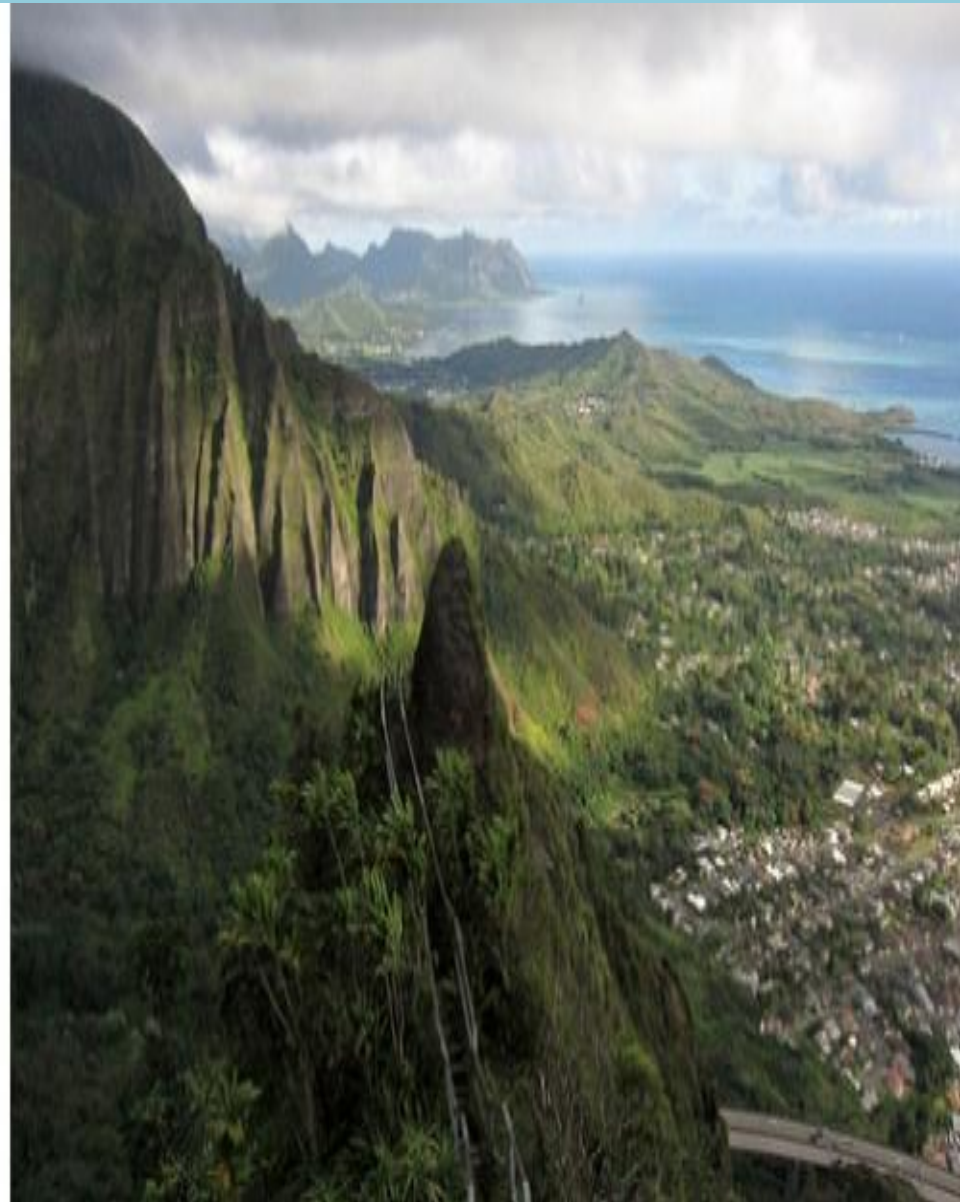
Пляж известен своим белым песком - самым чистым в мире. Он настолько чистый, что NASA использовало его при создании специальных линз для телескопа. Длина пляжа - 7



Тропа Хайку, Оаху, Гавайи, США



Лестница в небо" насчитывает 4000 ступеней и ведет на вершину хребта



Каньон антилопы, Аризона,



Каньон получил свое название благодаря рыже-красным стенам, напоминающим шкуру антилопы. Он лежит на землях племени навахо и принадлежит индейцам этого племени. Чтобы попасть туда, нужно



Спасибо за внимание!



Интернет-ресурсы

http://files1.adme.ru/files/news/part_59/594605/9828760-R3L8T8D-1000-enhanced-buzz-wide-19217-1383862686-17.jpg
http://files2.adme.ru/files/news/part_59/594605/9827210-R3L8T8D-1000-enhanced-buzz-wide-7577-1383858647-15.jpg
http://files6.adme.ru/files/news/part_59/594605/9856610-R3L8T8D-1000-danxia-rainbow-colored-mountains-china-woe1.jpg
<http://www.adme.ru/zhizn-zhivotnye/prirodnij-surrealizm-594605/>
http://files6.adme.ru/files/news/part_59/594605/9860610-R3L8T8D-1000-1.jpg
http://files6.adme.ru/files/news/part_59/594605/9830210-R3L8T8D-1000-enhanced-buzz-wide-17930-1384273944-23.jpg
http://files4.adme.ru/files/news/part_59/594605/9848510-R3L8T8D-1000-15.jpg
http://files1.adme.ru/files/news/part_59/594605/9870760-R3L8T8D-1000-GREAT-BLUE-HOLE-2.jpg
http://files8.adme.ru/files/news/part_59/594605/9848710-R3L8T8D-1000-17.jpg
http://files6.adme.ru/files/news/part_59/594605/9861410-R3L8T8D-1000-E3PjBpe.jpg
http://files3.adme.ru/files/news/part_59/594605/9862060-R3L8T8D-1000-2copy.jpg
http://files4.adme.ru/files/news/part_59/594605/9826110-R3L8T8D-1000-enhanced-buzz-wide-19179-1384272862-29.jpg
http://files3.adme.ru/files/news/part_59/594605/9830860-R3L8T8D-1000-4.jpg
http://files2.adme.ru/files/news/part_59/594605/9826010-R3L8T8D-1000-enhanced-buzz-wide-5697-1384274999-20.jpg
http://files1.adme.ru/files/news/part_59/594605/9830410-R3L8T8D-1000-3.jpg
http://files1.adme.ru/files/news/part_59/594605/9826310-R3L8T8D-1000-enhanced-buzz-wide-18628-1384271175-43.jpg
http://files7.adme.ru/files/news/part_59/594605/9831060-R3L8T8D-1000-6.jpg
http://files4.adme.ru/files/news/part_59/594605/9826510-R3L8T8D-1000-enhanced-buzz-wide-19789-1383926881-12.jpg
http://files3.adme.ru/files/news/part_59/594605/9866060-R3L8T8D-1000-33.jpg
http://files5.adme.ru/files/news/part_59/594605/9866160-R3L8T8D-1000-WhitehavenBeachWhitsundayIslandAustralia2.jpg
http://files7.adme.ru/files/news/part_59/594605/9866260-R3L8T8D-1000-5635005-R3L8T8D-1000-collage6.jpg
http://files2.adme.ru/files/news/part_59/594605/9830010-R3L8T8D-1000-enhanced-buzz-wide-17779-1384275804-42.jpg
http://files8.adme.ru/files/news/part_59/594605/9848310-R3L8T8D-1000-13.jpg
http://files8.adme.ru/files/news/part_59/594605/9874710-R3L8T8D-1000-SF011-72-Places-Antelope-Canyon-Page-Arizona.jpg
http://files7.adme.ru/files/news/part_59/594605/9875060-R3L8T8D-1000-8888.jpg
http://files6.adme.ru/files/news/part_59/594605/9829360-R3L8T8D-1000-enhanced-buzz-wide-18640-1383930576-16.jpg