

Красота земли родной.

МОУ Губернская ООШ

Учитель: Погорелова Емилия  
Равилевна.

**Цели: Приобщение к национальной культуре как системе общечеловеческих ценностей; воспитание патриотических чувств, нравственного отношения к миру через эстетическое развитие;**

**Развитие познавательного интереса детей к народному искусству.**

- Знаешь ли ты какой костюм могла носить твоя прапрабабушка?
- Как выглядели будничные и праздничные народные костюмы, как и зачем украшали их?
- Взгляни на эти костюмы, их дивное многоцветие. Будто кто-то собрал краски с цветущих лугов, с синих рек, с огненных закатов и поместил их на одежду. Все в костюме напоминает о красоте родной земли, рождает ощущение праздника в душе!
- В течение нескольких веков в разных концах земли Русской складывались свои характерные особенности в одежде, и люди строго придерживались местных традиций.

Рубаха –её носили и мужчины женщины. Её украшали обереговыми узорами вдоль ворота, рукавов и внизу.



Сверху надевали «Поневу»-поясная одежда, типа юбки. Её носили замужние женщины в южных районах России.



Праздничная одежда. Рубаха. Сарафан, епанечка.

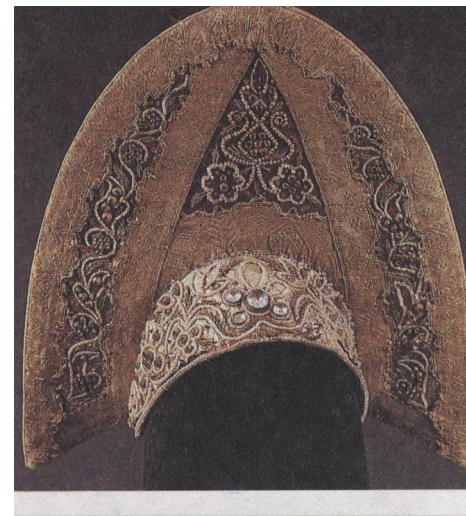
Центр России. 19 век.

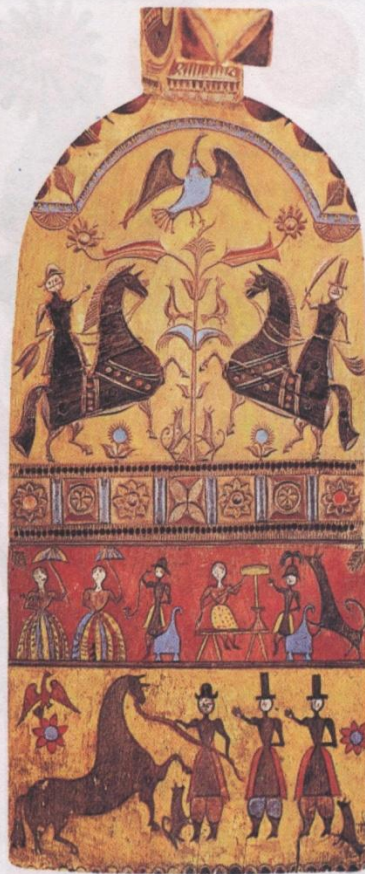
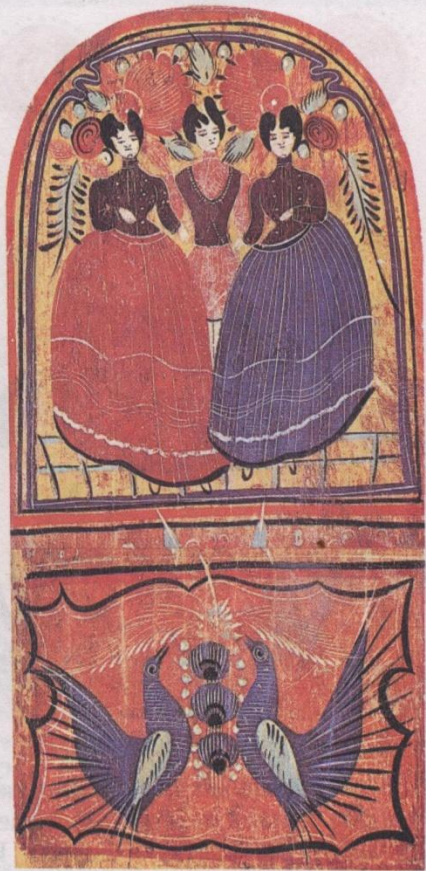




Головной убор играл огромную роль в женском костюме. По нему можно было определить возраст его владелицы, ее семейное положение: венки или повязки или кокошники – девичьи уборы, они оставляли голову открытой. Замужняя женщина надевала закрытый головной убор –

самый распространенный – «сорока»





**Искусство городецкой росписи зародилось в заволжском крае близ г. Городца, Недалеко от Нижнего Новгорода. В окрестных селах этого (края Курцево, Косково и др.) крестьяне издавна украшали удивительной росписью свои дома – ставни, прялки, шкафчики, сани, детские игрушки. На расписных городецких изделиях можно увидеть птиц, коней, сценки чаепития, охоты, изображения барышень и кавалеров за беседой. Эти сценки украшены диковинными цветами: яркими розанами, зелеными веточками.**





© 2009

[Увеличить](#)



# Золотая хохломская роспись

