

ГРЫЖИ.

Хирургическая тактика при
осложненных грыжах

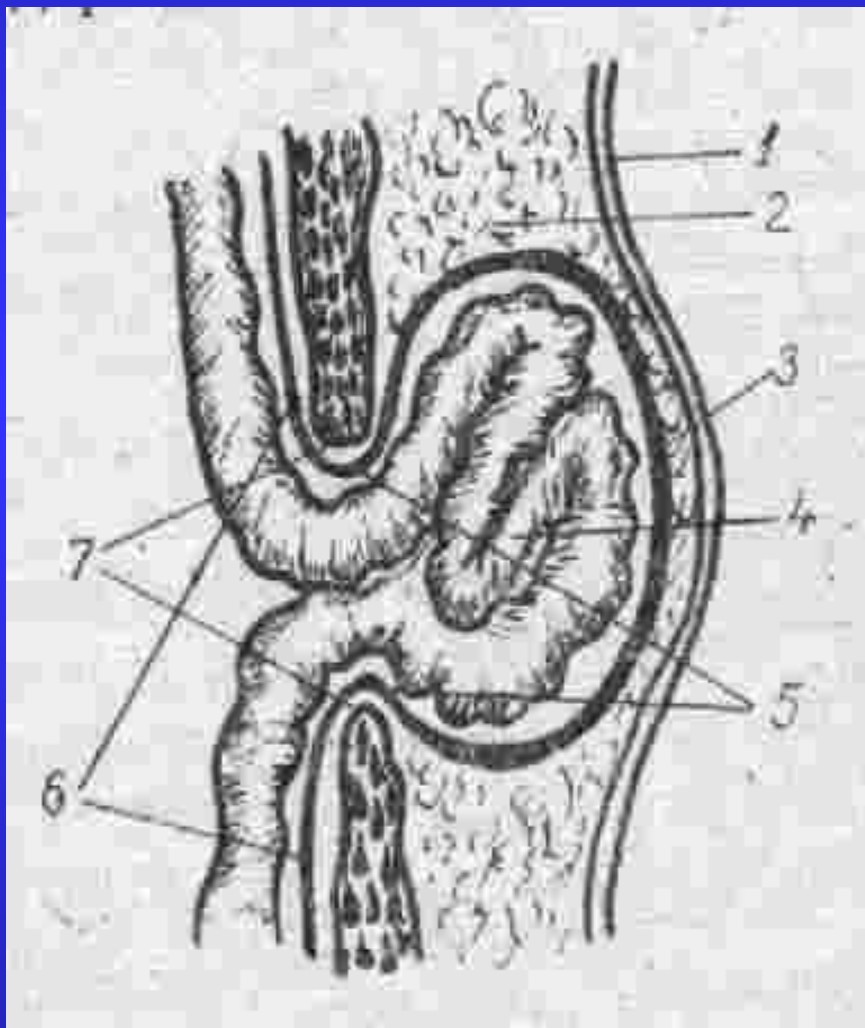
Определение грыжи.

- Грыжей называется такой врожденный или приобретенный дефект мышечно - апоневротической целостности брюшной стенки, который дает возможность выпячивания через него любого органа или образования, которое в нормальных условиях здесь не происходит.

Элементы грыжи

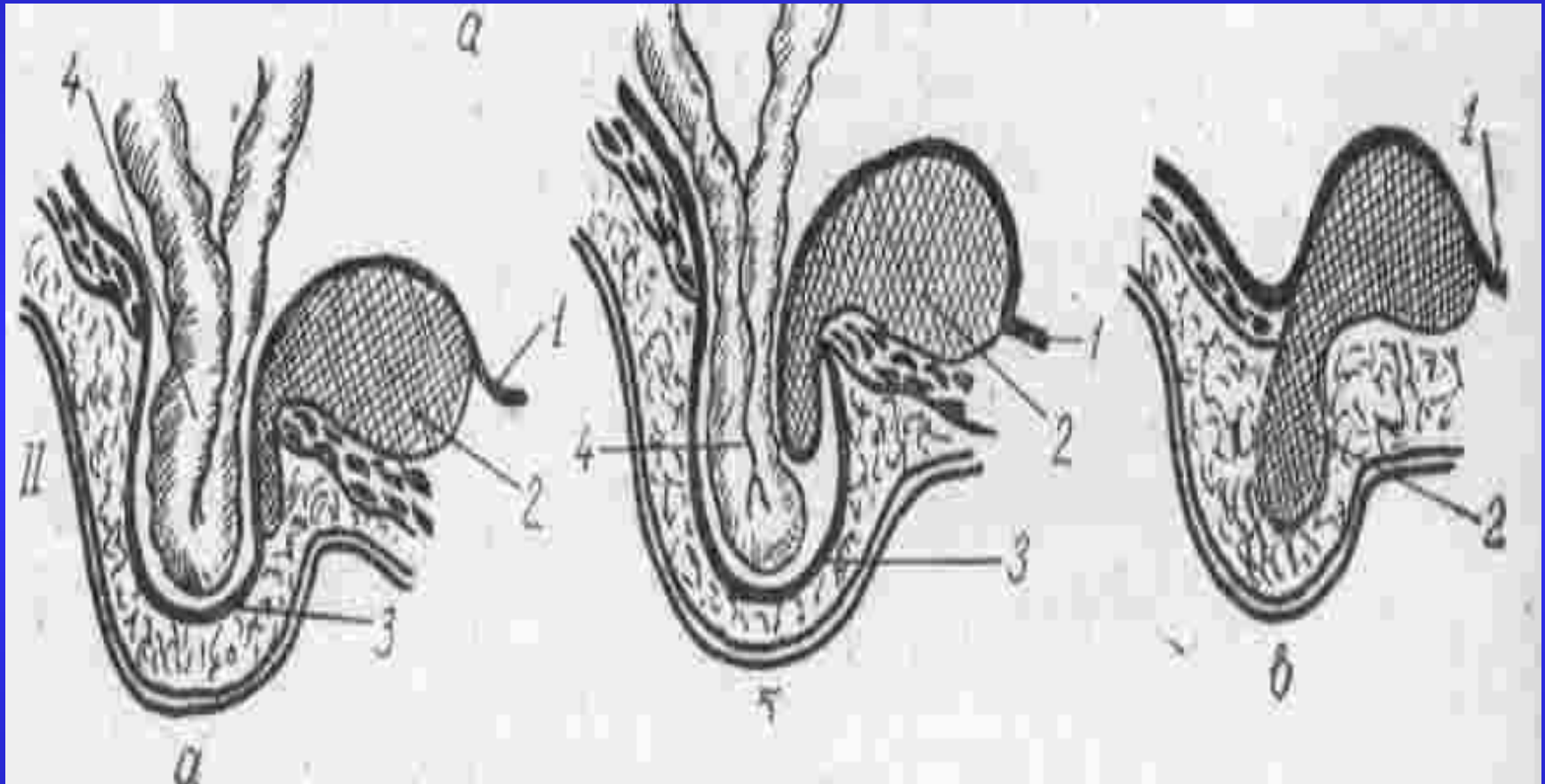
- *Грыжевые ворота* - врожденное или приобретенное отверстие в мышечно-апоневротическом слое брюшной стенки, через которое выпячивается какое-либо из образований брюшной полости.
- *Грыжевой мешок* - часть париетальной брюшины, выпячивающейся через грыжевые ворота под кожей.
- *Грыжевое содержимое* может быть представлено любым органом брюшной полости.

Элементы грыжи



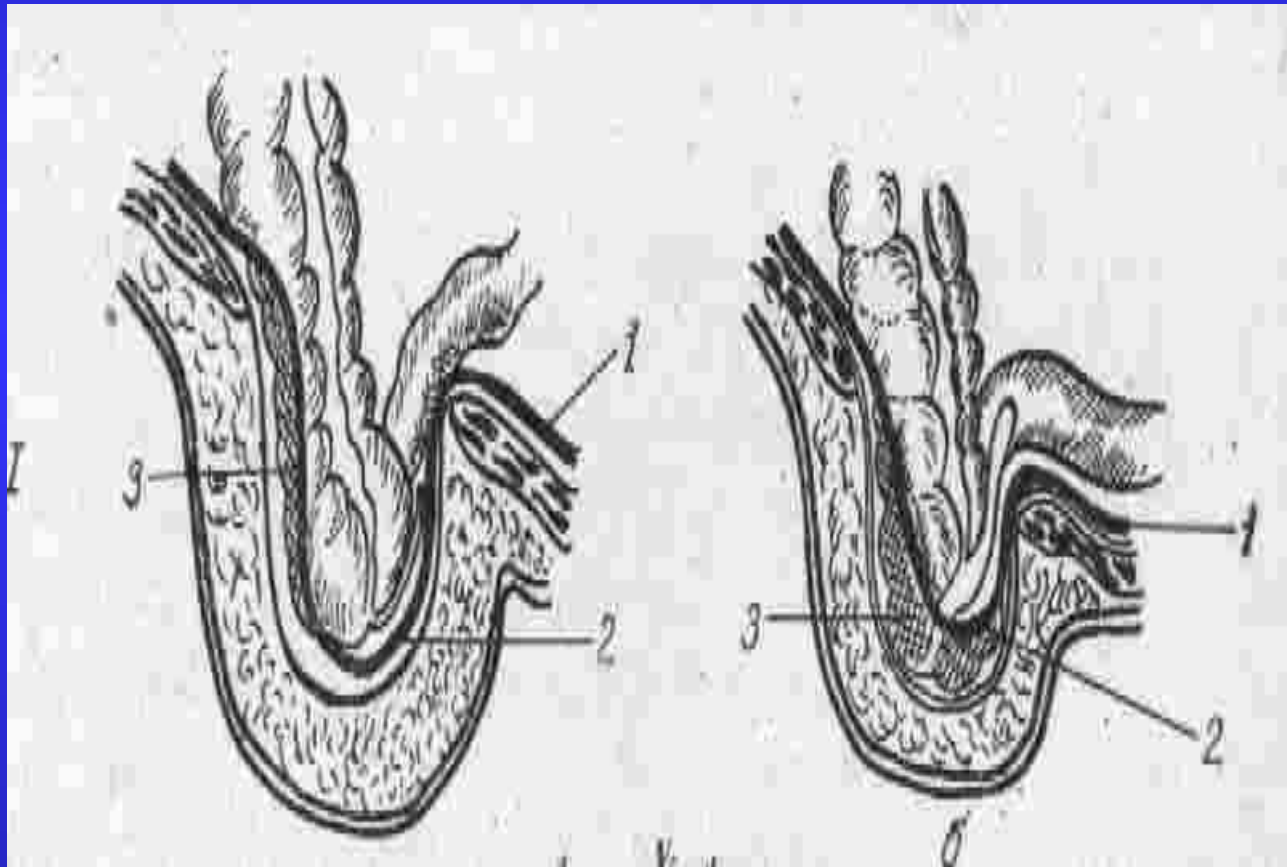
- 1.Кожа
- 2.Подкожная клетчатка
- 3.Дно грыжевого мешка
- 4.Грыжевое содержимое
- 5.Шейка грыжевого мешка
- 6.Париетальная брюшина
- 7.Грыжевые ворота

Скользящая грыжа мочевого пузыря



- 1.Париетальная брюшина 2.Мочевой пузырь
- 3.Грыжевой мешок 4.Тонкая кишка

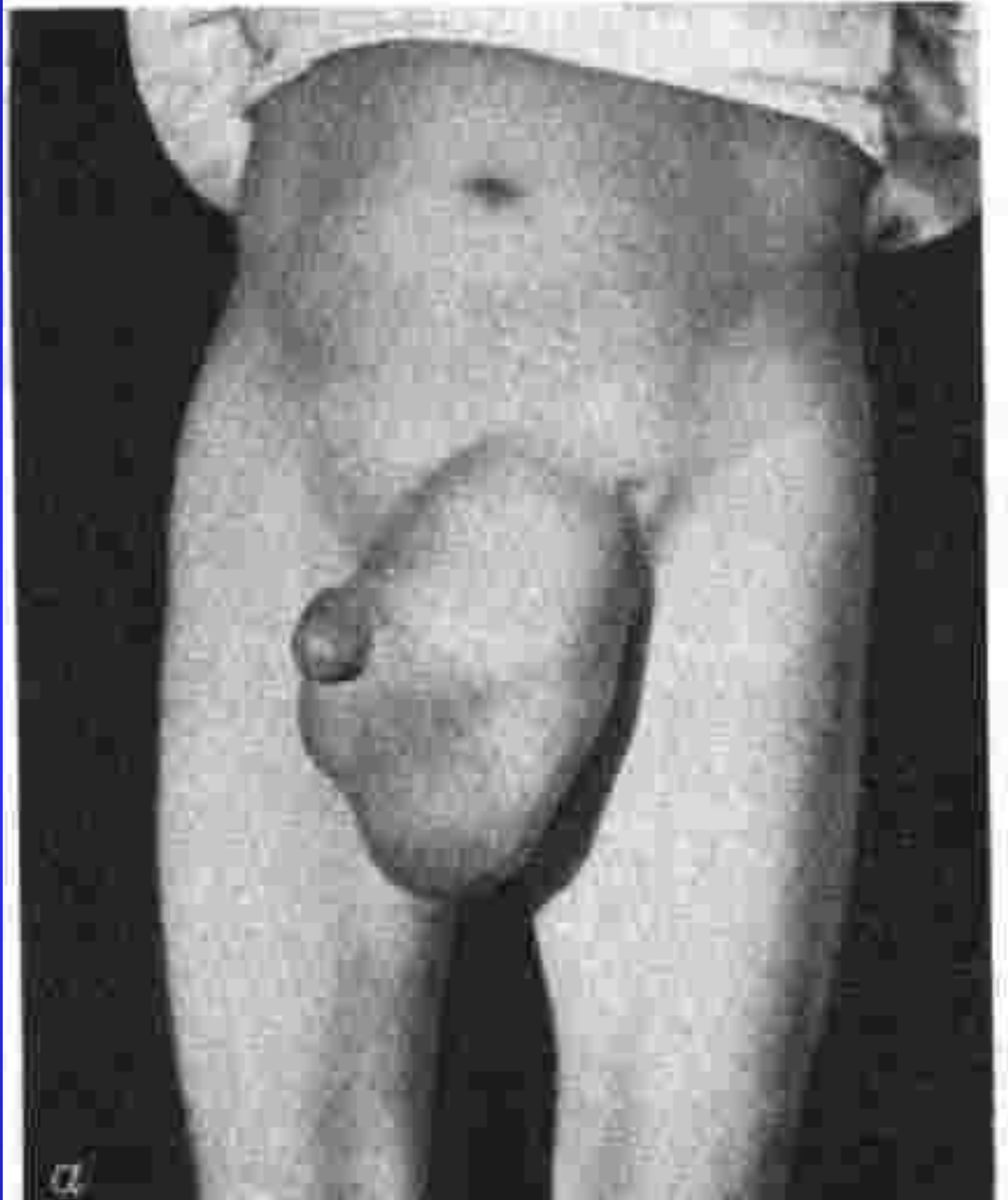
Скользящая грыжа слепой кишки



1.Париетальная
брюшина

2.Грыжевой
мешок

3.Стенка
слепой кишки



- **Косая пахово-мошоночная грыжа**

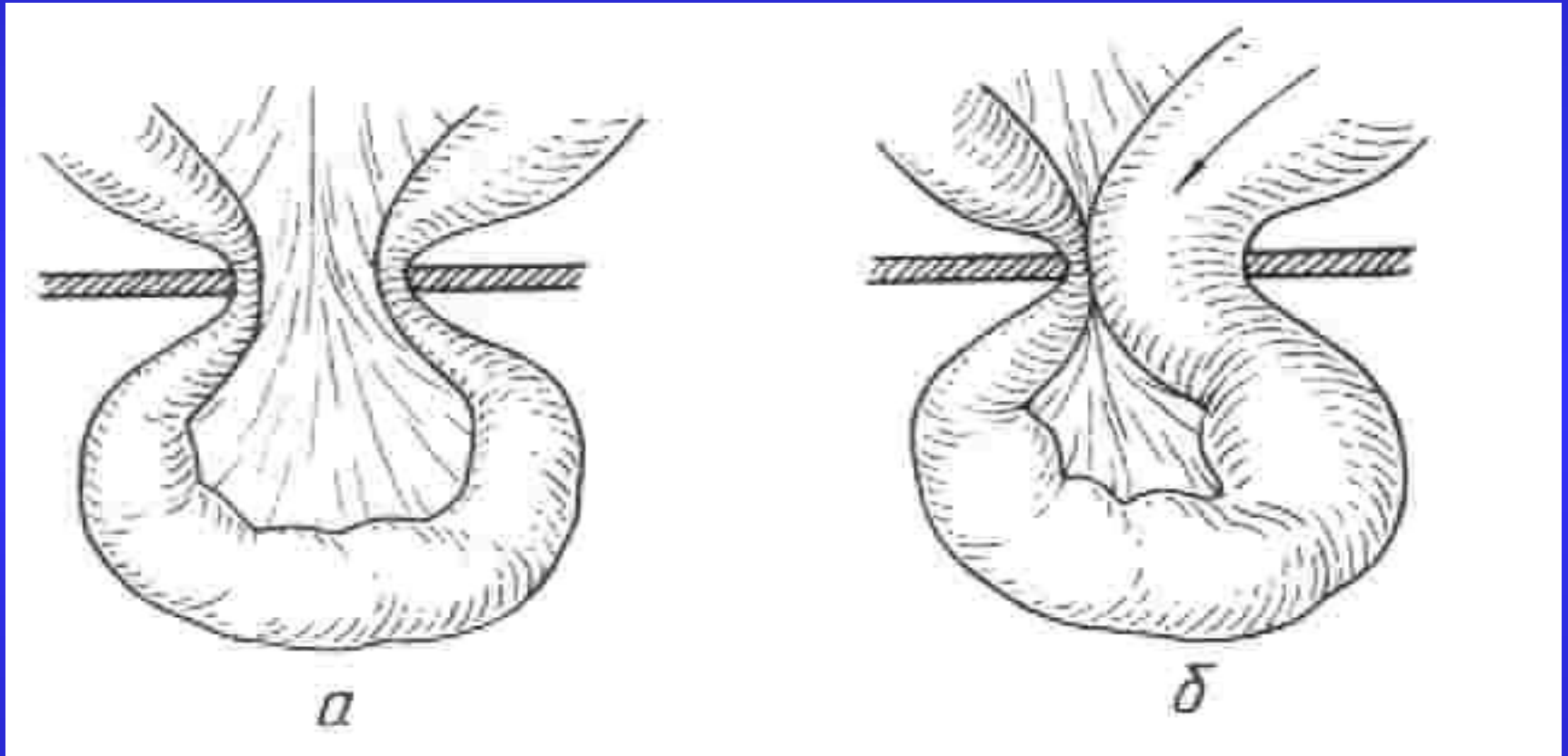
Классификация брюшных грыж

Брюшные грыжи

Паховая грыжа, бедренная грыжа, пупочная грыжа, грыжа белой линии живота, грыжа мечевидного отростка, боковая грыжа, поясничная грыжа, запирательная грыжа, седалищная грыжа, промежностная грыжа, диафрагмальная грыжа



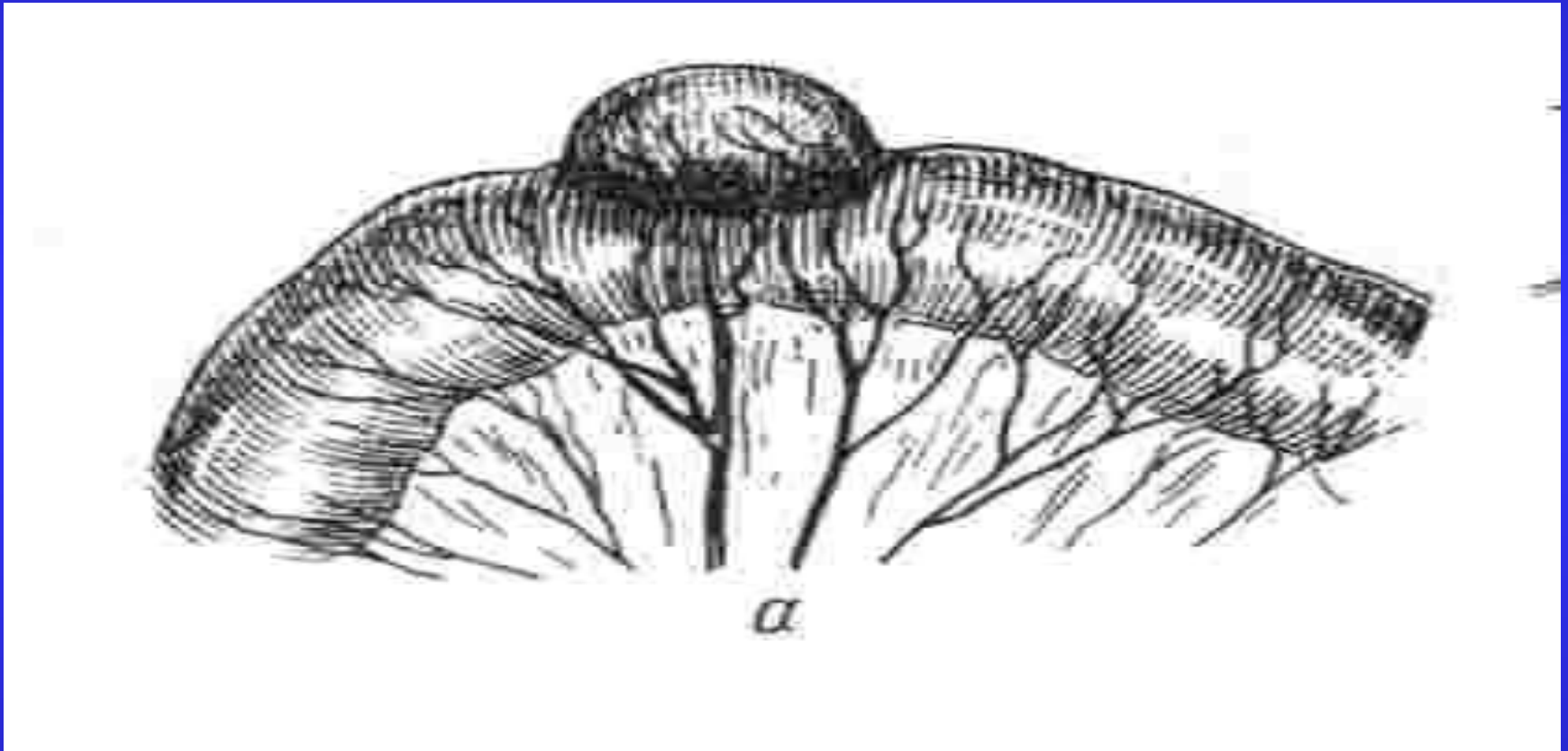
Виды ущемлений



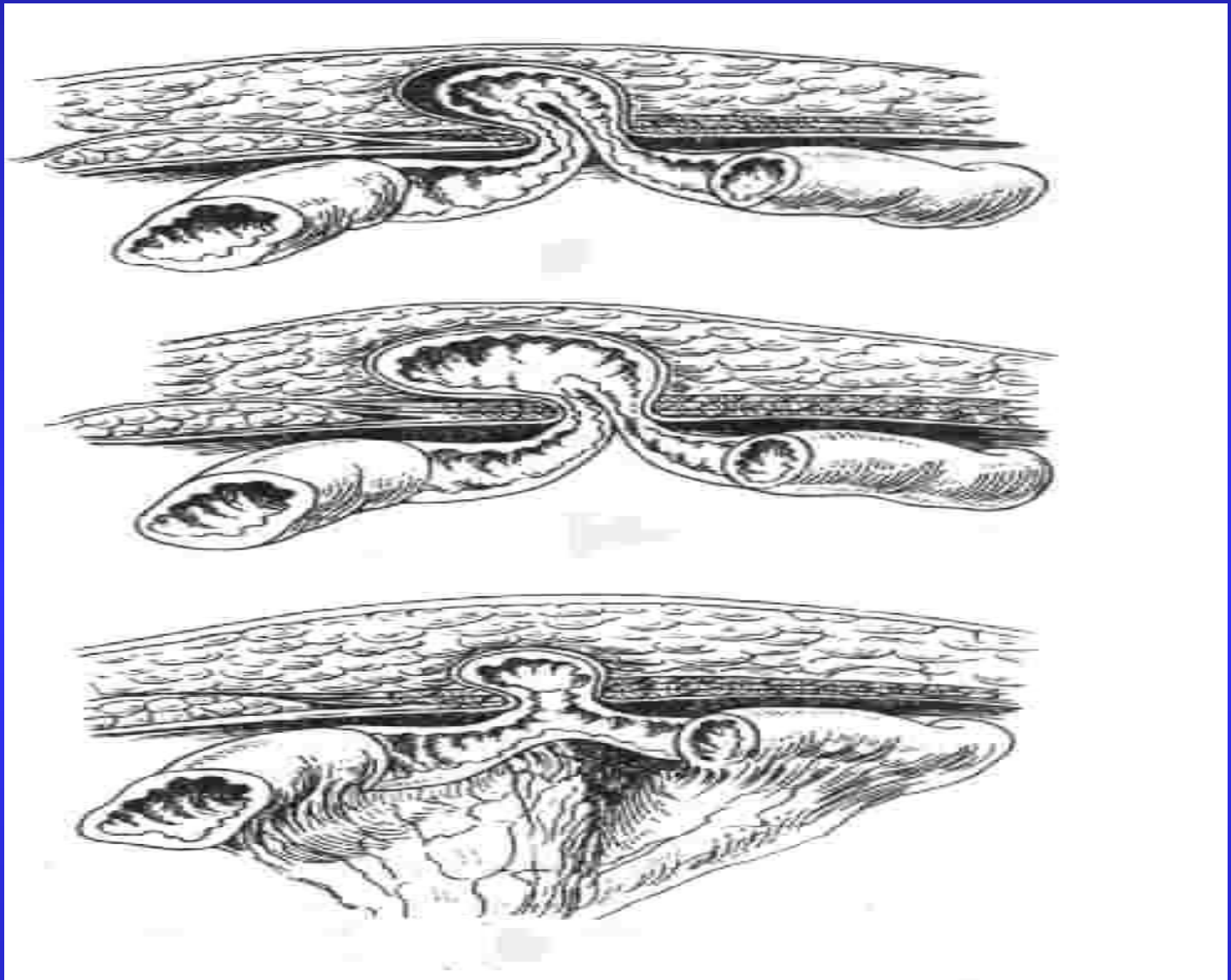
• А- Эластическое

Б - Каловое

Виды ущемлений



- Рихтеровское (пристеночное) ущемление.



- Механизм возникновения Рихтеровского ущемления

Виды ущемлений

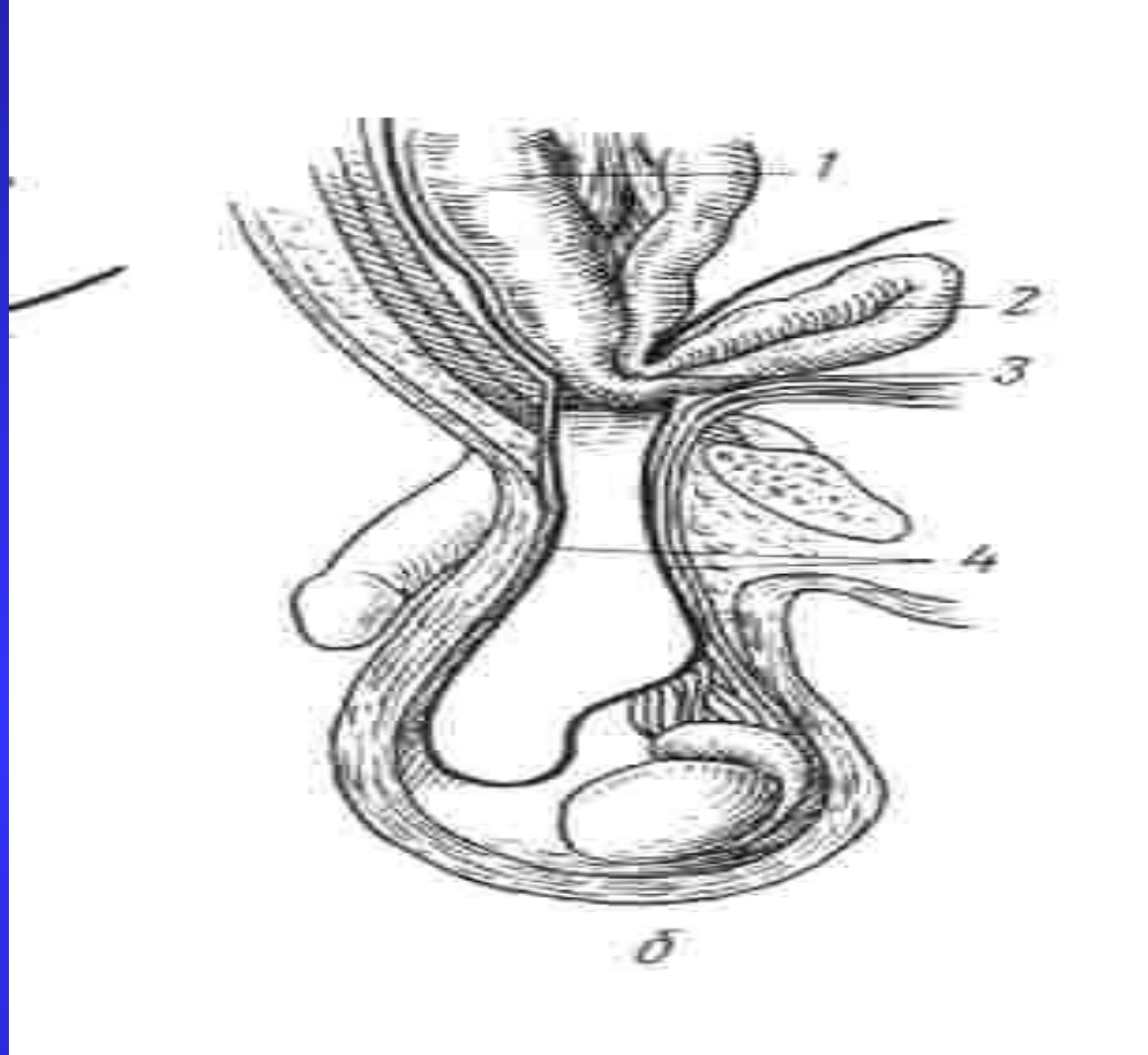


- Ретроградное ущемление

Осложнения после
насильственно вправленных
ущемленных паховых грыж.



- Вправление всей грыжи целиком
- 1.Приводящий конец кишки 2.Ущемляющее кольцо,вправленное вместе с грыжей 3.Ущемленная петля и грыжевой мешок



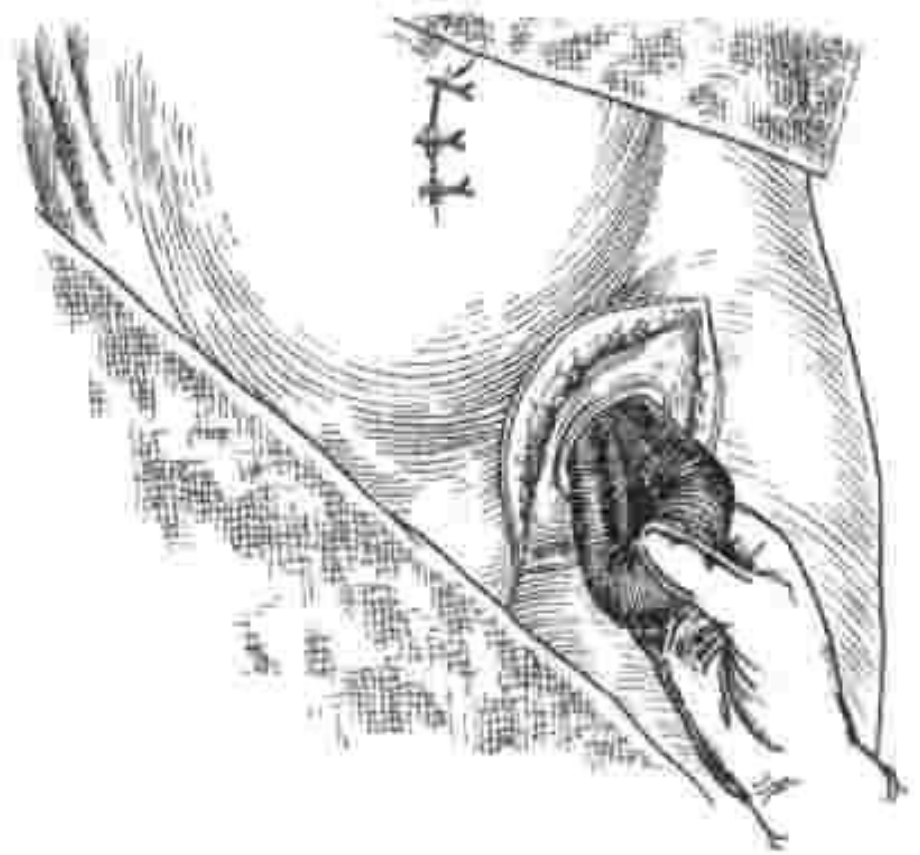
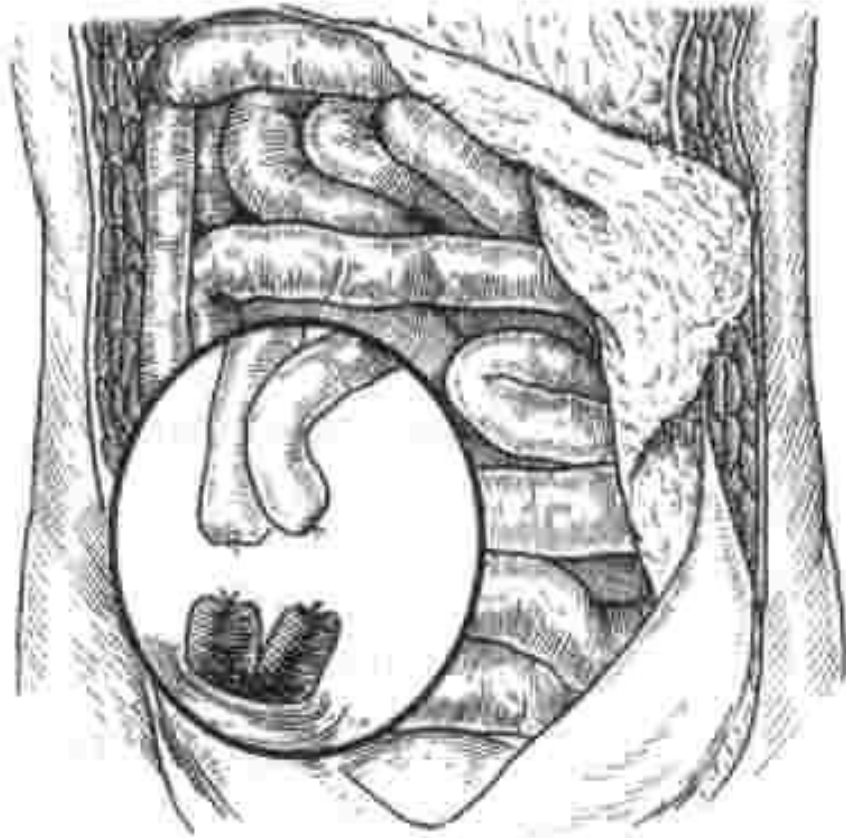
- Ложное вправление путем разрыва грыжевого мешка
- 1.Приводящая петля 2.Кишечная петля вышедшая в предбрюшинную клетчатку 3.Ущемленная петля 4.Грыжевой мешок (пустой)



- Ложное вправление путем кругового разрыва грыжевого мешка
- 1.Приводящая петля 2.Шейка, вправленная с кишкой 3. Ущемленная петля 4.Пустой грыжевой мешок

**Только после вскрытия
грыжевого мешка и
определения состояния
жизнеспособности ущемленных
органов рассекают ущемляющее
КОЛЬЦО.**

Операция при ущемлении с флегмоной грыжевого мешка.



- А - лапаротомия наложение анастомоза
- В - удаление омертвевших петель через разрез в зоне грыжевого выпячивания