



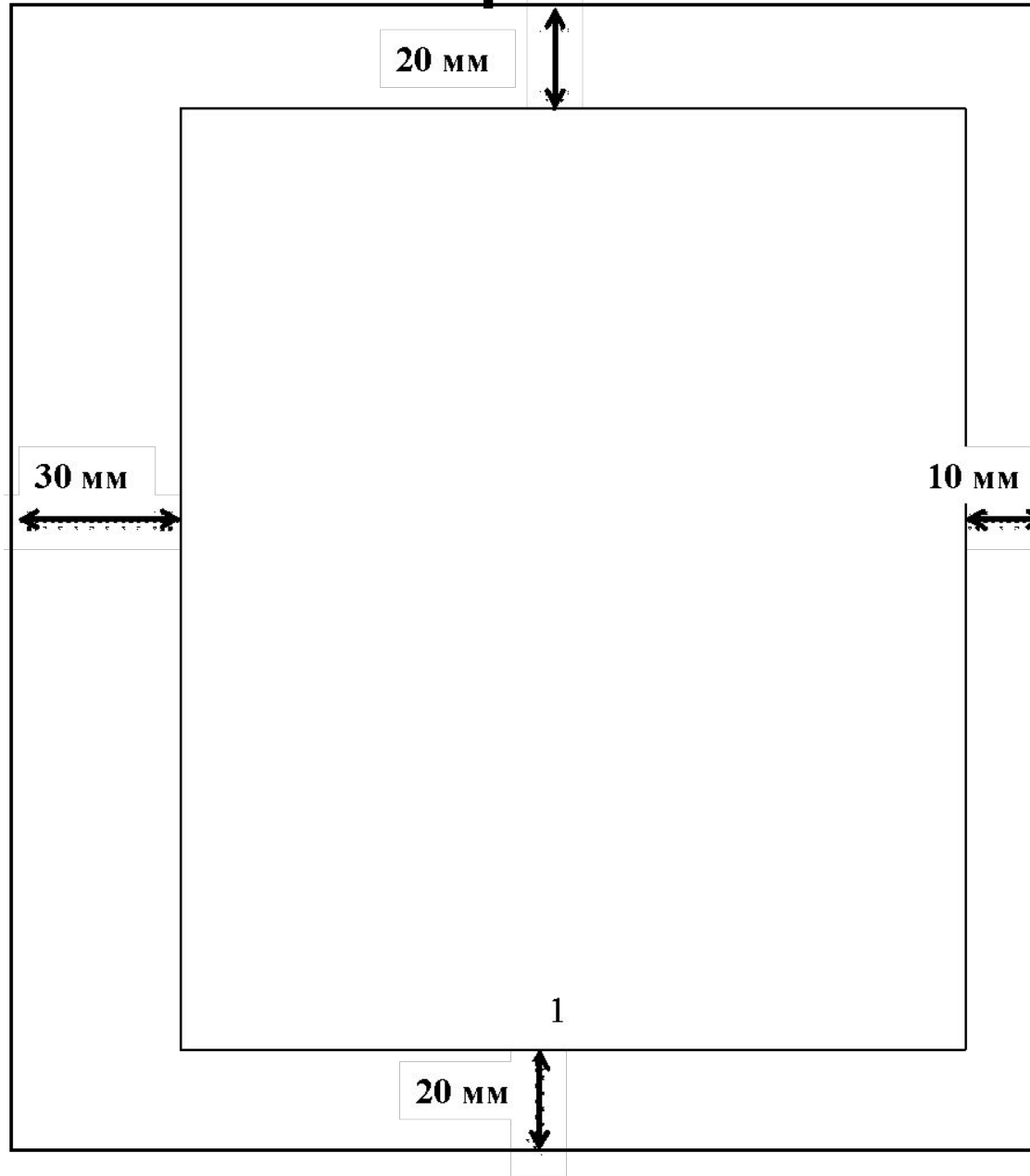
**БПОУ РА «ГОРНО-АЛТАЙСКИЙ
ГОСУДАРСТВЕННЫЙ ПОЛИТЕХНИЧЕСКИЙ
КОЛЛЕДЖ им.М.З.Гнездилова»**

Оформление курсовых и дипломных работ и проектов

Общие требования

- текст печатается на одной стороне листа белой бумаги формата А4 без рамок
- расстояние между строчками сплошного текста полтора интервала
- размер шрифта кегль 14пт, в таблицах допускается кегль 12пт
- шрифт - Times New Roman

Размеры полей



Абзацные отступы



- Абзацы печатают с отступом в пять знаков от начала строки или на расстоянии, равном 12,5 - 15 мм.

Структурные элементы текстового документа

ОГЛАВЛЕНИЕ (СОДЕРЖАНИЕ)

ВВЕДЕНИЕ

ОСНОВНАЯ ЧАСТЬ

ЗАКЛЮЧЕНИЕ (ВЫВОДЫ)

СПИСОК ИСПОЛЬЗОВАННЫХ ИСТОЧНИКОВ

ПРИЛОЖЕНИЕ А

Располагаются по центру прописными буквами
без точки в конце, не подчеркивая и не нумеруя.

Размер шрифта 18пт

- **Оглавление** - этот термин применяется в качестве указателя частей, рубрик работы, связанных по содержанию между собой.
- **Содержание** - этот термин применяется в тех случаях, когда работа содержит несколько не связанных между собой научных трудов одного или нескольких авторов.

Разделы

- 1 Общая часть(Теоретическая)
- 2 Специальная часть(Практическая)
- 3 Экономическая часть

Названия разделов: первая буква – прописная,
остальные – строчные. Кегль 18 пт

Подразделы, пункты

1.2 Анализ средств программирования

1.2.1 Обзор методов решения

Название подразделов, пунктов:

первая буква - прописная, остальные - строчные

размер шрифта 16 пт;

Подпункты, заголовки таблиц рисунков

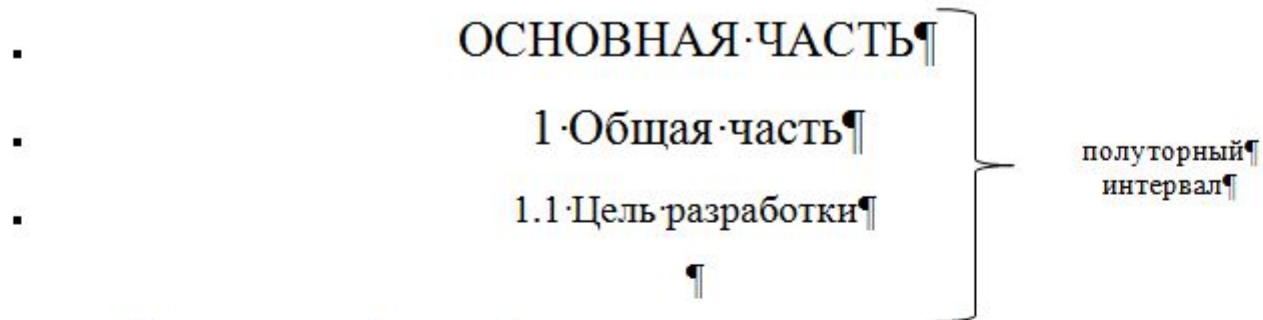
2.1.2.2 Требования к аппаратным и программным средствам

Заголовки подпунктов, таблиц, рисунков:

первая буква – прописная, остальные –
строчные.

размер шрифта 14 пт;

Расположение заголовков и подзаголовков



Целью данной разработки является создание базы данных по учету самостоятельных работ студентов учебного заведения БПОУ РА «Горно-Алтайский государственный политехнический колледж». Данная программа позволит сэкономить наше время и ускорить работу пользователя. Она будет иметь простой интерфейс, что позволит общаться с ней любому пользователю. ¶

Разработанная база данных может хранить обширные объемы информации о каждом студенте и его самостоятельной работе, по каждому предмету и темам. ¶

Нумерация страниц

- Страницы текстового документа следует нумеровать арабскими цифрами, соблюдая сквозную нумерацию по всему тексту вместе с приложениями.
- Титульный лист, лист «Задание» (для курсовых и дипломных проектов (работ) не нумеруются, но в общем объеме документа учитываются. Номера листов начинают проставлять с листа «СОДЕРЖАНИЕ» (3 страница). Номер страницы ставится в **центре** нижней части листа без точки.

Оформление таблиц

Таблица 1 – Тематический заголовок

Головка	Наименование боковика	Заголовок графы	Заголовок графы		
			подзаголовок графы	подзаголов ок графы	подзагол овок графы
Основная часть					

Строки
(горизонтальные
ряды)

В таблицах допускается кегль 12пт. Шрифт - Times New Roman.
Ссылка в тексте на таблицу обязательна и оформляется следующим образом:
«Приведенные в таблице 1 данные указывают на ...»
или «Производится расчет показателей ... (см. табл. 1)».

Оформление рисунков

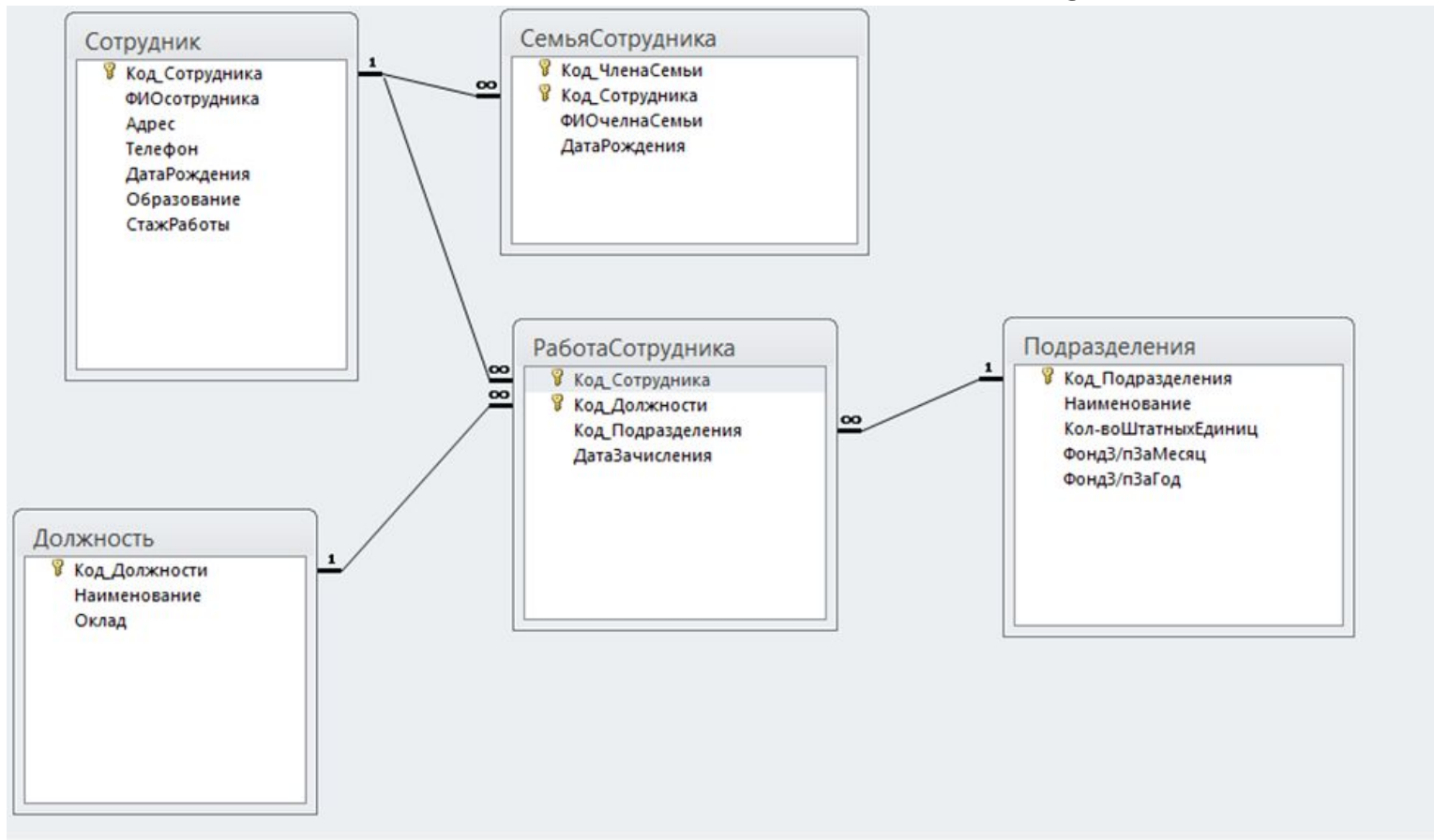


Рисунок 2 - Схема данных

Ссылка на рисунок «На рисунке 2 показано» или «.....точка, лежащая на прямой (см. рис. 6)».

Список использованных источников

- нормативные акты;
- книги;
- печатная периодика;
- источники на электронных носителях локального доступа;
- источники на электронных носителях удаленного доступа (т.е. интернет-источники).

Пример оформления печатных изданий

1. Кознов, В. В. Финансовая математика [Текст] : учеб. пособие для студ. заоч. формы обучения / В. В. Кознов ; БелГУ, Старооскол. фил. – Белгород : Изд-во БелГУ, 2006. – 144 с.
2. Экономика предприятия [Текст]: Учебник / Под ред. проф. Н.А. Сафронова, - М.: Юристъ, 2002. – 608 с.
3. Жуков, Ю.В. Итоги работы легкой промышленности в I полугодии 2004 г. [Текст] // Швейная промышленность. – 2004. - № 5. – С. 10-14.

Пример оформления электронных изданий

1. Юридический советник [Электронный ресурс]. – 1 электрон. опт. диск (CD-ROM): зв., цв. – прил.: Справочник пользователя [Текст] / сост. В.А. Быков. – 32 с.
2. Долгова, К.Н., Автономная настройка параллельных программ методом анализа модельных трасс [Электронный ресурс] [//http://lomonosov-msu.ru/archive/vestnik_2007.pdf](http://lomonosov-msu.ru/archive/vestnik_2007.pdf)

Оформление Оглавления

(содержания)

ОГЛАВЛЕНИЕ



ВВЕДЕНИЕ	5
ОСНОВНАЯ ЧАСТЬ.....	6
1 Общая часть.....	7
1.1 Анализ и синтез источник творчества.....	7
2 Специальная часть.....	33
2.1 Обоснование выбора метода конструирования одежды.....	34
3 Экономическая часть.....	47
3.1 Определение нормы расхода материала, площади лекал и процента <u>межлекальных</u> потерь раскладки.....	48
3.2 Выбор методов обработки, оборудования и средств малой механизации.....	49
ЗАКЛЮЧЕНИЕ.....	53
СПИСОК ИСПОЛЬЗОВАННЫХ ИСТОЧНИКОВ.....	54
ПРИЛОЖЕНИЕ А – Чертеж конструкции изделия в масштабе 1:2.....	55
ПРИЛОЖЕНИЕ Б – Перечень графического материала.....	56

**Спасибо за
внимание!**