
«Работа в локальной сети»

— презентацию сделал —

ученик 8 «Б»

Магомедов Тимур



Локальная сеть

Пример локальной сети

Если вы хоть раз в жизни посещали какой-нибудь игровой клуб, то прекрасно знаете, насколько захватывающими могут быть сетевые поединки,

например в Counter-Strike или какой-нибудь другой игре, даже такой устаревшей с виду, как Quake.

Ведь одно дело проходить лабиринт по заранее созданной и практически неизменной схеме,

а другое — непредсказуемость поведения "противника".

В последнее время все чаще даже в домашних условиях можно наблюдать наличие более одного компьютера (например, когда два брата никак не могут ужиться за одним ПК).

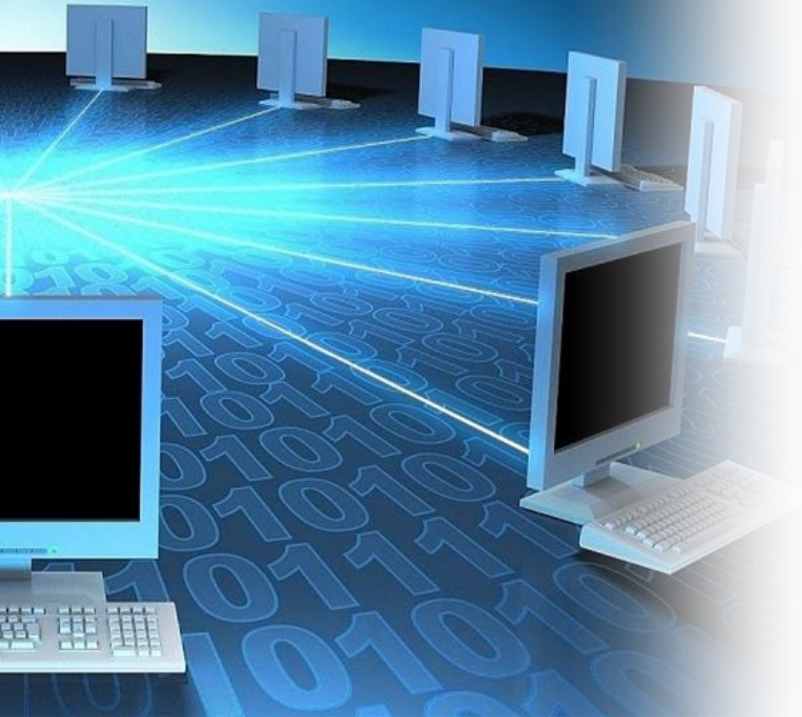
Поэтому тема, которую мы рассмотрим в этой презентации,

вполне актуальна — ведь даже в домашних условиях можно создать локальную сеть,

а то и протянуть ее между несколькими подъездами одного дома.

Определение «локальной сети»

Локальная сеть (Local Area Network, LAN) — группа персональных компьютеров или периферийных устройств, которые объединены между собой высокоскоростным каналом передачи цифровых данных в пределах одного или нескольких близлежащих зданий. Также встречается термин "локальная вычислительная сеть" (ЛВС).





Важность и назначение подобных видов сетей.

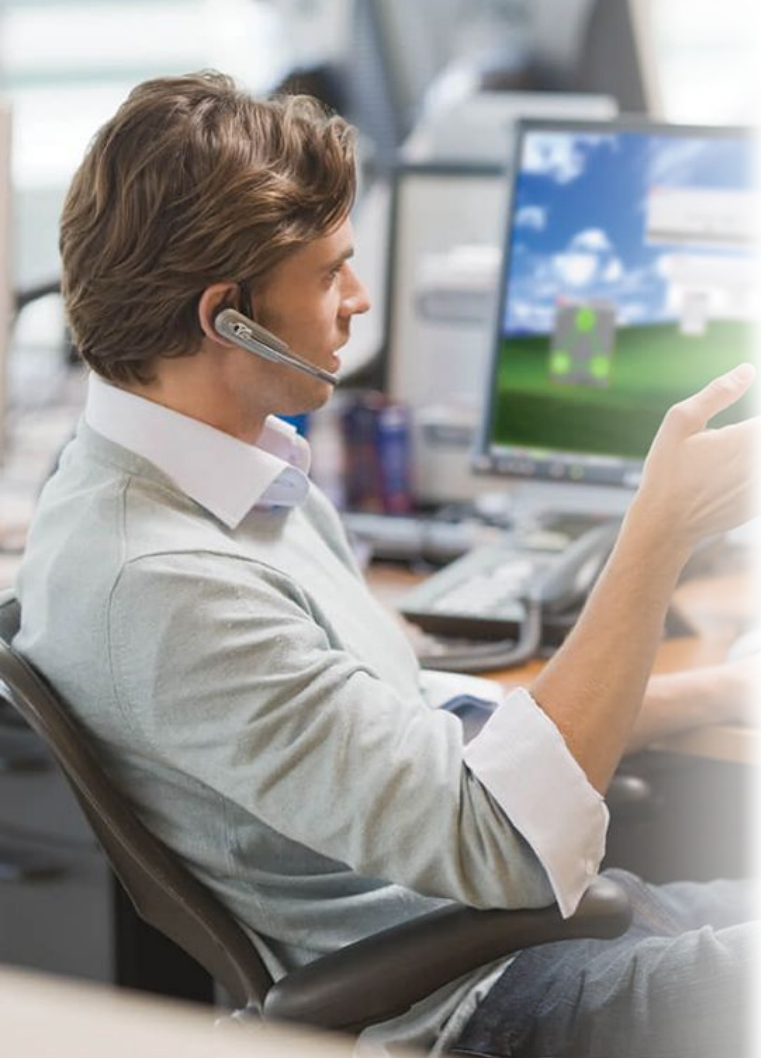
Основное назначение любых видов компьютерных сетей — организация совместного доступа к ресурсам любого из компьютеров, подключенного к данной сети. Прежде всего, это совместный доступ к данным и программам. Это когда данные или программы, находящиеся на одном из компьютеров сети (файловом сервере), могут использоваться на любом из подключенных к нему компьютеров. Так происходит, например, при использовании сетевой бухгалтерской программы, когда работники, которые имеют доступ к сети, могут вносить изменения в единую базу данных. Для организации постоянной связи между компьютерами локальной сети их объединяют в рабочие группы.



Рабочая группа

- это группа лиц (например, сотрудников организации), которые занимаются одним проектом. Компьютеры каждой рабочей группы составляют отдельный сегмент.

Основным приоритетом локальной системы, можно выдвинуть сверхбыструю систему передачи информации.



Удалённое управление LAN'ом

Благодаря наличию постоянной связи между компьютерами появляется возможность удаленного администрирования, когда, сидя за одним компьютером, можно следить за работой всех остальных компьютеров, подключенных к локальной сети — например, включен ли конкретный компьютер, какие программы на нем запущены и прочее.

Именно отсюда произошел термин "системный администратор" — это человек, отвечающий за работу всей локальной сети и управляющий режимами совместного доступа к ресурсам сети (другими словами, управляющий системной политикой).



Коммуникации для создания локальной сети

Любая локальная вычислительная сеть состоит из трех обязательных компонентов:

- средства коммуникации, которые включают в себя также и каналы передачи данных (например, кабель "витая пара");
- компьютеры, соединенные каналом передачи данных;
- сетевое программное обеспечение.

Спасибо за внимание!