

Қарағанды Мемлекеттік Медицина Университеті Анатомия кафедрасы

Тақырыбы: Омыртқа жотасының иіліс сатыларының анықтығына сәйкес дене түрлерін анықтау. Омыртқа жотасының патологиялық және физиологиялық иілімдері

Орындаған: Ахметжанова Н.Ж

1-001 ЖМФ тобы

Тексерген: Шапатова Г.Б

Қарағанды 2017 жыл

Жоспары:

I. Кіріспе

II. Негізгі бөлім

1. Омыртқа жотасының қызметі және маңызы

2. Омыртқа жотасының иілімдері

3. Омыртқа жотасының құрылысы

4. Сколиоз

5. Дисктер грыжасы

6. Остеохондроз

7. Лордоз және Кифоз

III. Қорытынды

IV. Қолданылған әдебиеттер

I. Кіріспе

- *Омыртқаға көп күш түседі. Адамның омыртқасына қарағанда жануардың омыртқасына түсетін күш аздау. Адам көп қозғалады. Таңнан кешке дейін компьютердің алдында отырады. Спортпен айналыспайды, бассейнге бармайды, тек екі қолмен ғана жұмыс жасайды. Қозғалыстың аздығы адамды ауру қылады. Ал омыртқа ауырса, оның ішіндегі жұлын қысылады. Жұлын қысылса, адамның денесін қоректендіріп тұрған қанның тарауы әлсірейді де, соның салдарынан бастан бастап, аяғыңның ұшына дейінгі ағзалардың, ішкі ағзалардың барлығы ауырады.*

1. Омыртқа жотасының қызметі және маңызы

- Омыртқа арасында шеміршек пен сіңір болады. Жарақат алғанда, ауыр көтергенде шеміршек жарылып кетеді де, омыртқа арасындағы жүйке тамырлары мен қан тамырлары қысылып қалады. Екі аяққа күш түсіп, шыдатпай ауырады. Омыртқа ауырса, оның ішіндегі жұлын қысылады. Жұлын — адам ағзасының ең маңызды органы. Жұлыннан қан тамырлары мен жүйке тамырлары шығады. Жұлын қысылса, адамның денесін қоректендіріп тұрған қанның тарауы әлсірейді де, соның салдарынан бастан бастап, аяғыңның ұшына дейінгі ағзалардың, ішкі ағзалардың барлығы ауырады. Яғни, ішкі органдардың холестицит, белсіздік, жүректің, ішектердің, зәр жүру жолының ауруларын асқындырады.

2. Омыртқа жотасының иілімдері

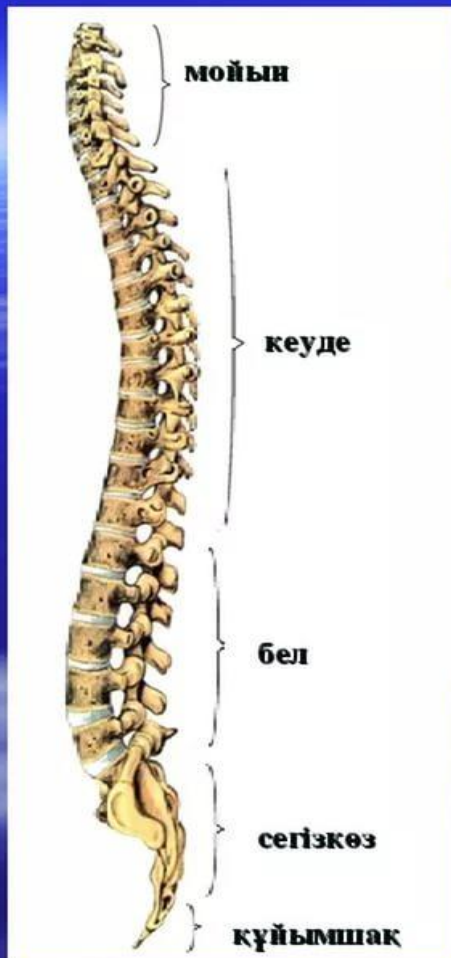
- Ересек адамдарда омыртқа бағанасының сагитал жазықтығының бойында орналасқан 4 иілімдері, *curvaturae*: мойын, кеуде, бел немесе кұрсақтық және сегізкөздік немесе жамбастық физиологиялық иілімдері ажыратылады. Бұл иіндердің ішінде: мойын, белиіндерінің дөңесжағы (лордозы) алға қарай бағыт алса, кеуде және сегізкөз иіндерінің дөңес жағы (кифозы) артқа қарай бағытталған. Жалпы омыртқалар, түр өзгешеліктеріне қарай негізгі және жалған омыртқаларға бөлінеді. Негізгі омыртқаларға: мойын, кеуде, бел омыртқалары жатса, жалған омыртқаларға: 1, 2 мойын, сегізкөз және кұйымшақ омыртқалары жатады.

3. Омыртқа жолтасының

ҚҰРЫЛЫСЫ

- Омыртқа бағанасы, *columna vertebralis*, бір-бірімен өзара сап түзеп тізбектеліп, орналасқан 33-34 омыртқалардан тұрады. Омыртқалар жайлы ілімді бастамас бұрын жалпы адам қанқасының құрылысымен танысып алу керек.
- Омыртқа бағанасы 7-мойын омыртқасынан, *vertebrae cervicales*, 12-кеуде омыртқасынан, *vertebrae thoracicae*, 5-бел омыртқасынан, *vertebrae lumbales*, сегізкөз сүйегінен, *os sacrum*, және құйымшақ сүйегінен, *os coccygis*, тұрады.

Омыртқа жотасы



Сегізкөз



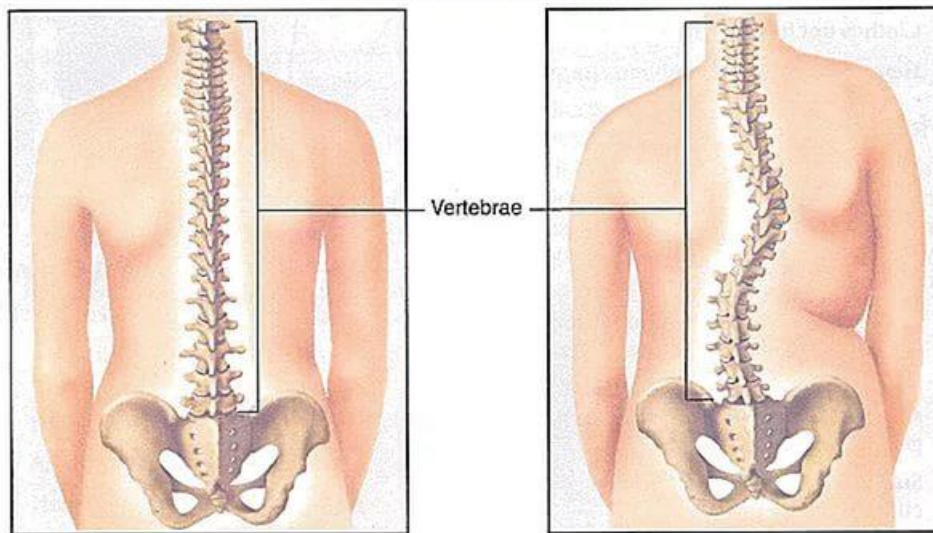
ҚҰЙЫМШАК



4. Сколиоз

- Сколиоз – ол көбінесе жас өспірімдер мен мектепке дейінгі балаларда кездесетін омыртқа жотасының ауруы. Егер сыртынан карасақ омыртқа жотасының иілуі байламдар мен сүйекке байланысты S тәрізді болып келеді. Сколиозды омыртқа бұзылысымен жиі шатастырады. Бірақ сколиоз омыртқа бұзылысының күрделі түрі. Омыртқа жотасының бұзылысы: баланың дұрыс отырмауын, қозғалуын қадағаламаса немесе кальций жетіспесе, бұлшықет әлсірегенде байқалады. Қазіргі жас өспірімдердің, оқушылардың біриықты сумкалары, ауыр кітапты котерулері, ыңғайсыз парталар сколиоздың дамуына алып келеді.

Сколиоз



5. Дисктер грыжасы

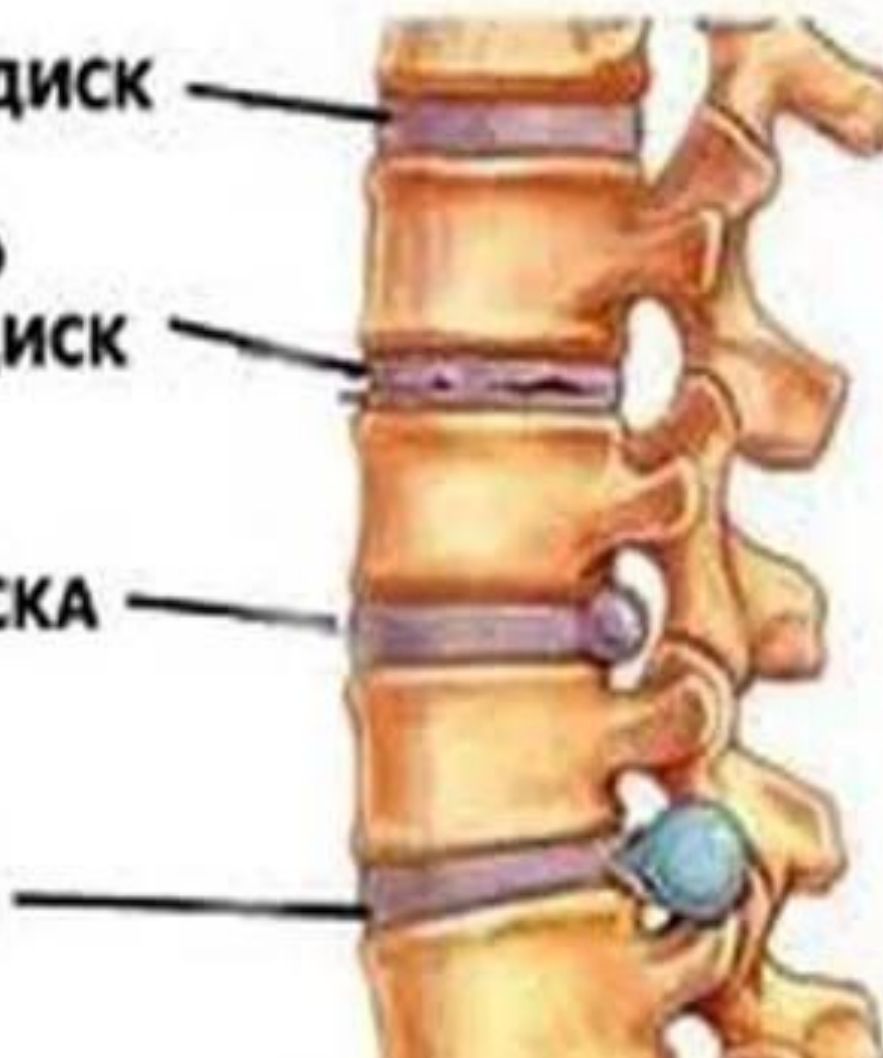
- *Дисктер грыжасы- ол тірек-қимыл жүйесінің ең қауіпті ауруларының бірі. Дисктер грыжасының пайда болу себептері әр түрлі болуы мүмкін. Жастық ерекшеліктер де әсер етеді. Диск грыжасы былай п. б. – оның қабағы жарылып, құрамындағы заттар жұлынға еніп, оны ығыстырады. Грыжаны хирургиялық операция арқылы емдеуге болады, бірақ ол омыртқа жотасының басқа аймағының бұзылуына әкелуі мүмкін. Ең тиімті тәсілі комплексті емдеу: мануальді терапия, физиотерапия және массажды.*

НОРМАЛЬНЫЙ ДИСК

**ДЕГЕНЕРАТИВНО
ИЗМЕНЕННЫЙ ДИСК**

ПРОТРУЗИЯ ДИСКА

ГРЫЖА ДИСКА



6. Остеохондроз

- **Остеохондроз – қабырға аралық дисктердің құрылысының өзгеруінен болатын патологиялық ауру. қатар тұрған омыртқалардың арасындағы шеміршек деформацияланып, ақырында омыртқалар арасы жақындап кетеді де, оның ортасындағы жұлын-ми жүйке тамырлары қысылып, адамның белі, аяғы, қолы, басы, тіпті, ішкі ағзаларының барлығы ауруға ұшырайды. Грек тілінен аударғанда «osteо» — сүйек, ал «chondra» — шеміршек деген мағына береді екен.**

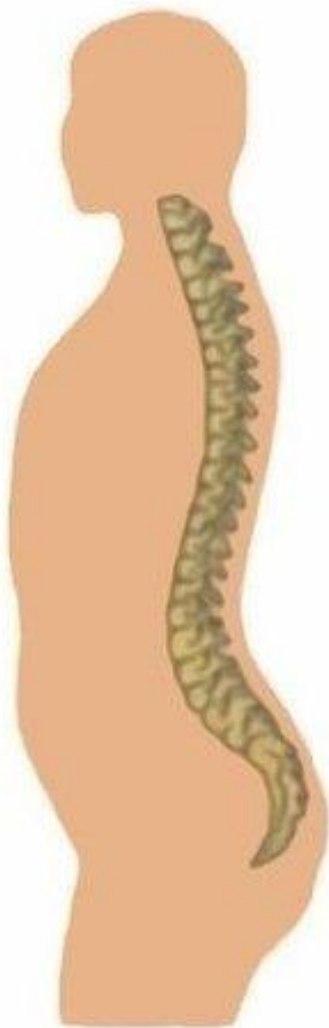
Остеохондроз



7. Лордоз және Кифоз

- *Лордоз – ол туа пайда болған немесе жүре пайда болған омыртқа жотасының мойын және бел аймағындағы алға қарай иілуі. Лордоздың п. б. себебі:*
- *— жамбас бел буынының шығып кетуі (бұл жағдай белдің алға қарай шығып кетуіне себеп болады);*
- *— іш аймағындағы майлардың тым артық мөлшерде жиналуы оның дамуына әсер етеді.*
- *Лордоз омыртқа жотасының бұзылуына, байламдары мен бұлшықеттерінің тартылуына алып келеді. Одан басқа ол жүректің, өкпенің, асқорту жолының жұмысын бұзады. Науқастың жиі басы ауырып, тез шаршап, организмінде зат алмасу процесі бұзылып, жалпы жағдайы нашарлайды.*
- *Лордоз комплексті емдеу тәсілін талап етеді. Яғни: бандаж тағу, арнайы арналған массаждар, гимнастикалық жаттығулар және т.б.*

- *Кифоз – ол омыртқа жотасының артқа қарай тым иілуінен пайда болатын ауру.*
- *Кифоздың 2 түрі бар:*
- *- физиологиялық кифоз (нормада ересек адамдарда байқалады)*
- *- патологиялық кифоз, ол рахиттің, туберкулездің әсерінен бір не бірнеше омыртқаның зақымдануынан, омыртқа жотасының бұзылуы және т.б. көптеген себептерден дамиды.*
- *Кифоз «дөңгелек арқаның» пайда болуына алып келеді, иықтар алға қарай «салбырап» қалады. Белдің еңкейу бұрышы азайып, іш алға қарай шығып тұрады.*
- *Кифозды емдеу тәсілі комплексті болуы қажет: массаж, ФТО, гимнастикалық жаттығулар. Олардың арқайсысы кифоздың даму деңгейіне, бұлшықет жүйесіне жағдайына, таға да басқа сырқаттарына қарай таңдалады.*



Кифоз



Лордоз



Сколиоз

III. Қорытынды

- *Омытқа жотасының ауруларының қай-қайсысы болса да өте зиян болып табылады. Себебі: оның бұзылыстары жұлынның зақымдануына алып келеді. Егер жұлынның кеуде аймағы зақымданса колдардың, кеуде-бел аймағында зақымданса ішкі ағзалардың, егер бел аймағы зақымданса аяқтардың жұмысының бұзылысына алып келеді.*

IV. Қолданылған әдебиеттер

- *Атлас. Адам анатомиясы” А. Рақышев.1-ші том.2005ж.*
- *“Адам анатомиясы” А. Рақышев. 1994ж.*
- *“Атлас. Анатомии человека” Фрэнк Неттер. 4-ші басылым. 2007ж.*
- *Www.google.ru.*