

## Лекция № 2

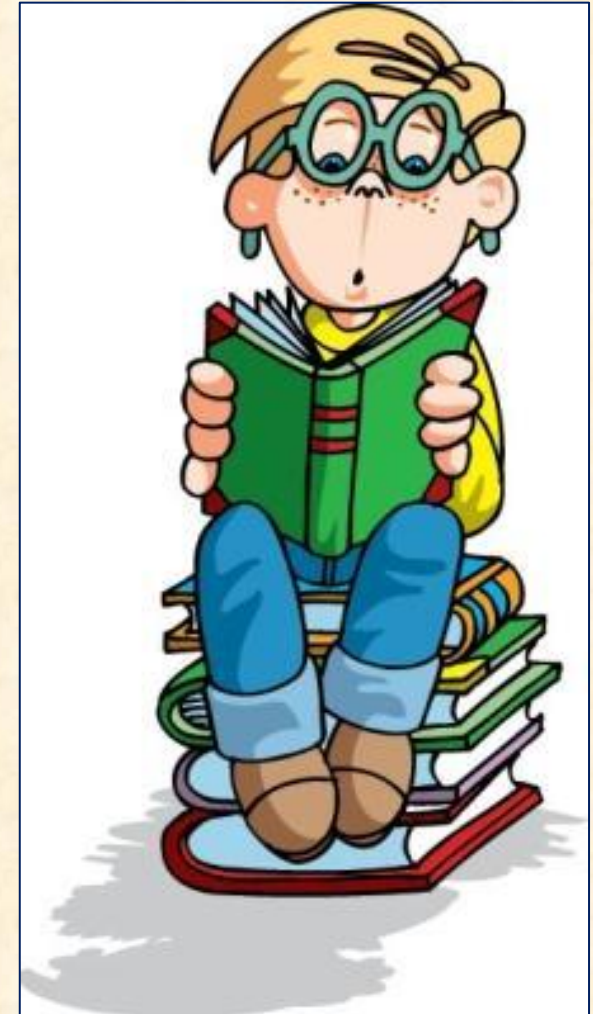
# Травма зубов у детей



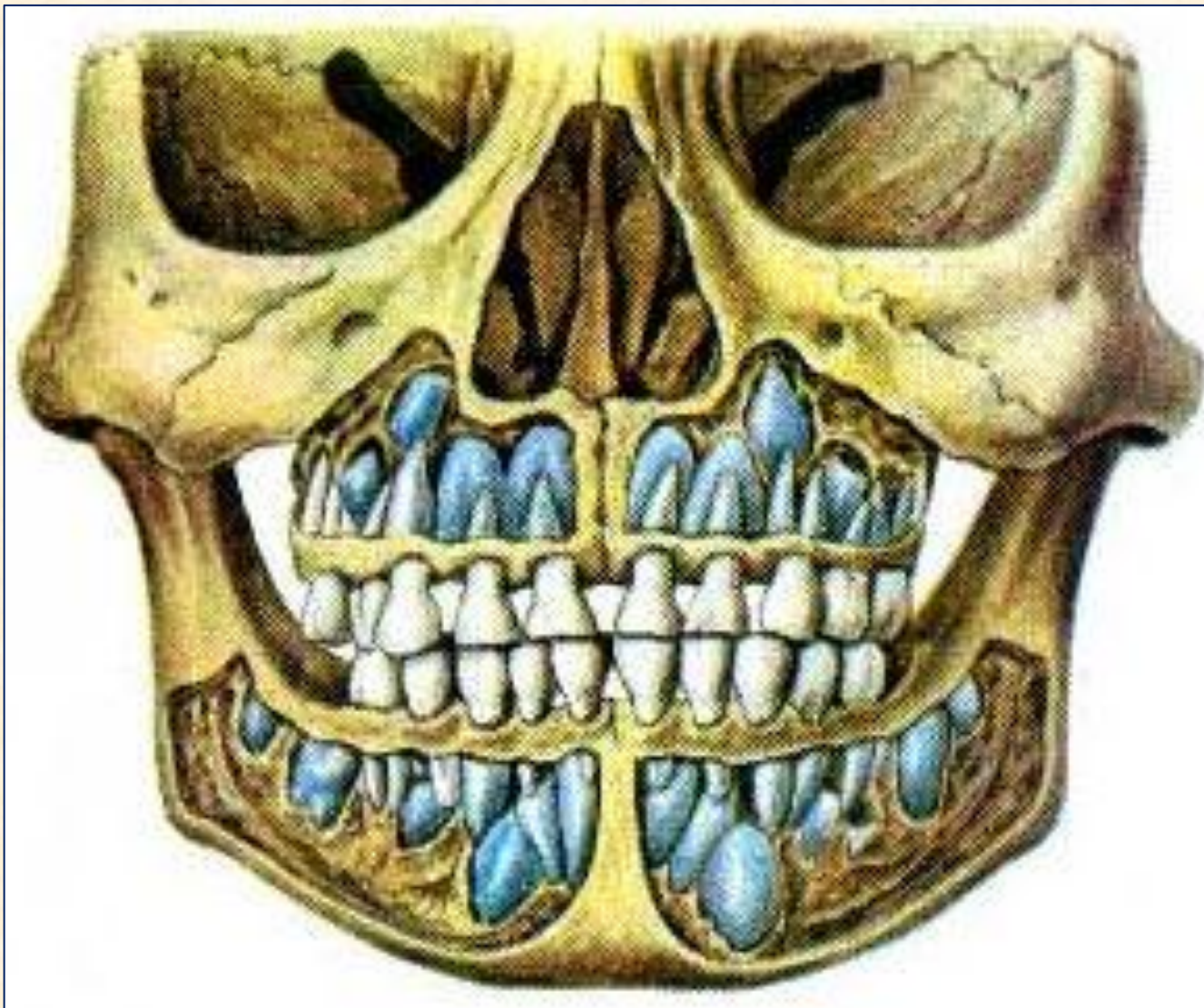
Кафедра хирургической стоматологии и челюстно-лицевой хирургии  
КБГУ, г. Нальчик, зав. каф. проф. Мустафаев М.Ш.

# План лекции

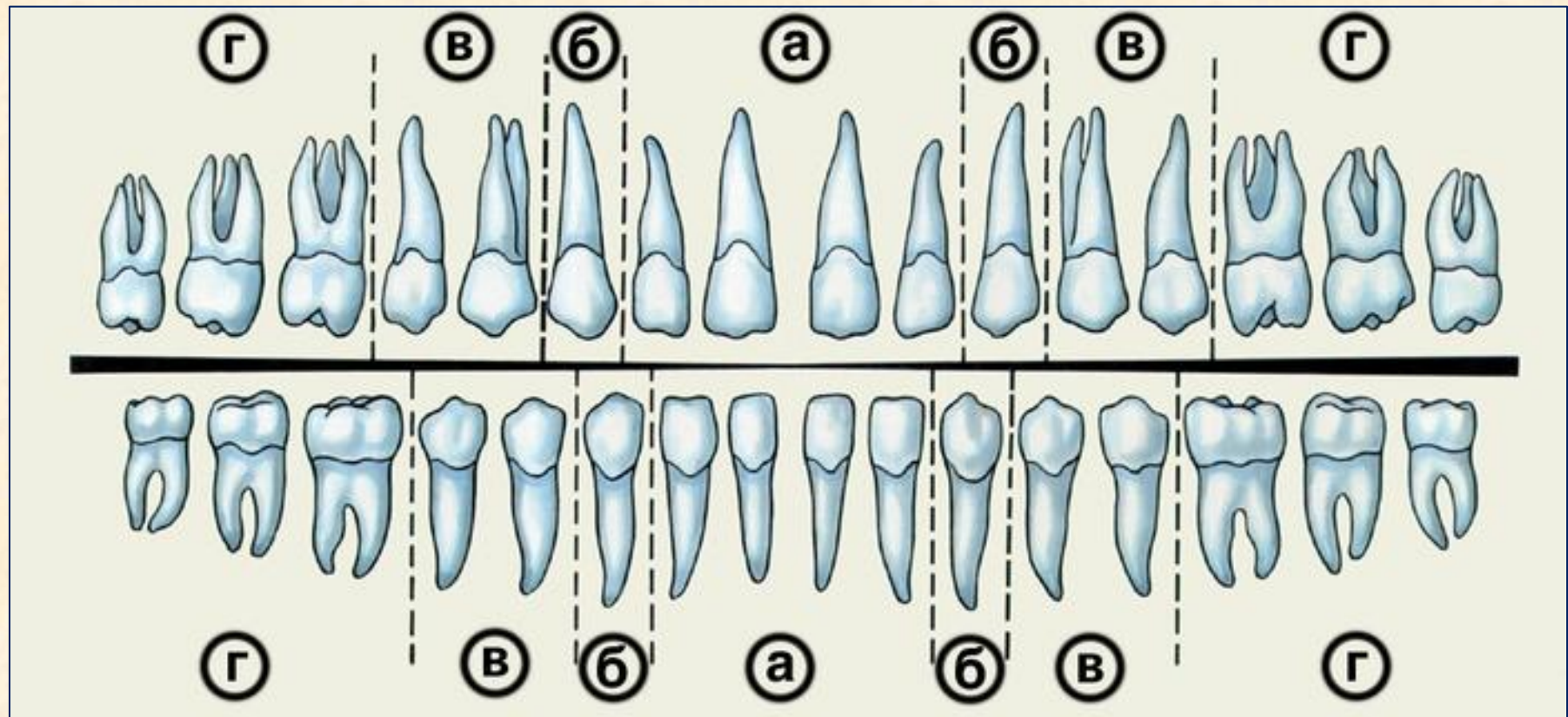
1. **Анатомические данные.**
2. Классификация травм зубов.
3. **Вывихи зубов.**
4. Переломы зубов.



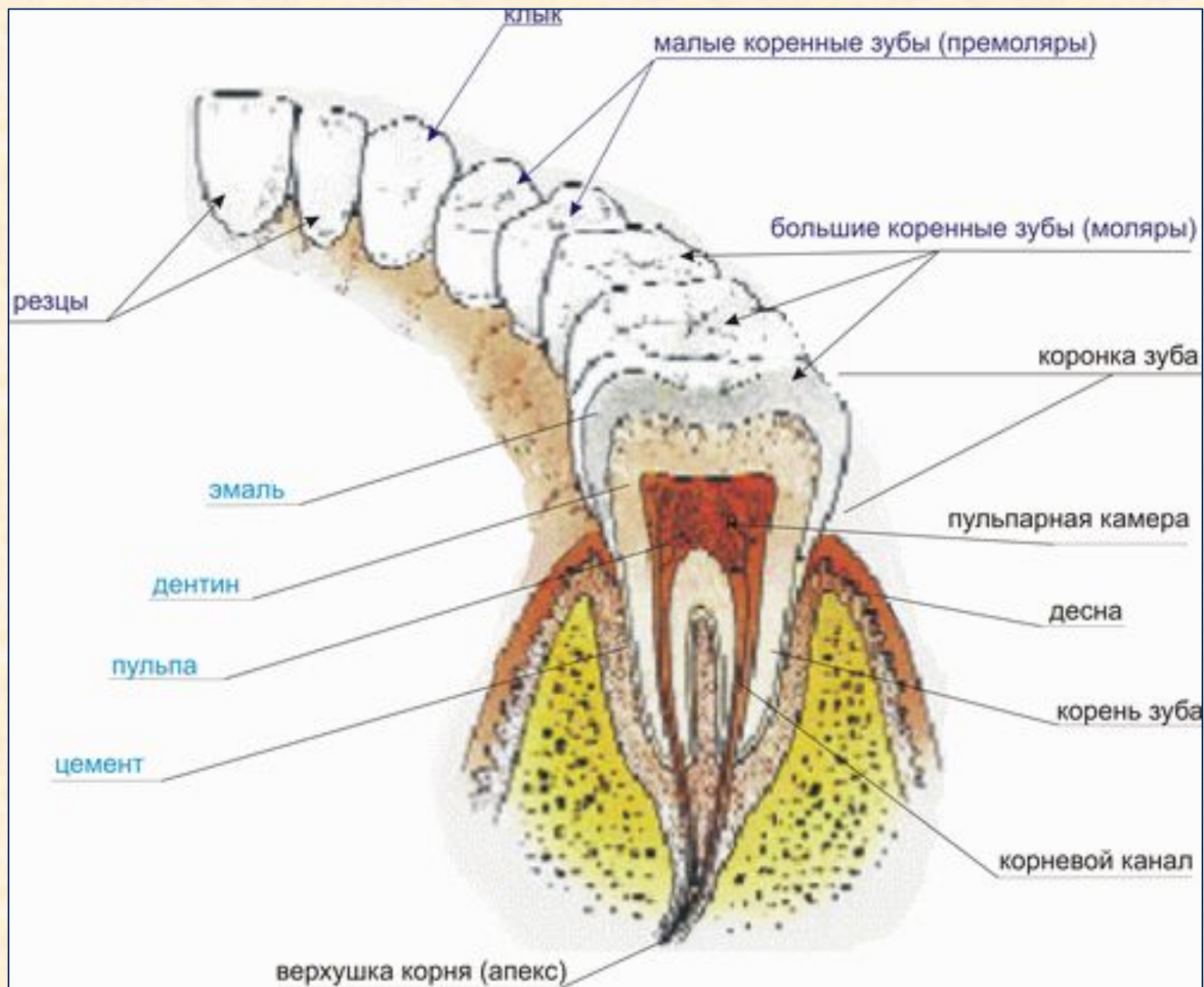
# Молочный прикус



# Постоянный прикус



# Строение зуба



# Факторы, влияющие на клинику и тактику и методы лечения

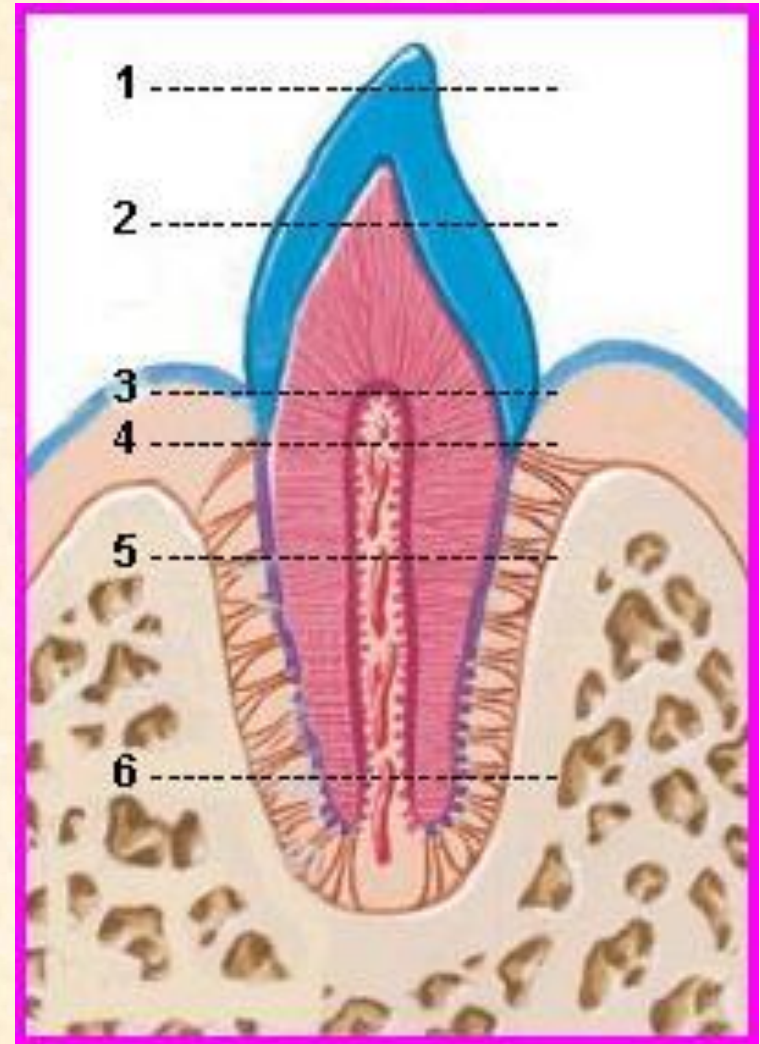
- Возраст ребенка (стадия развития зуба)
- Состояние травмированного зуба
- Состояние окружающих зуб тканей
- Общее состояние ребенка



# Травмы зубов

## Классификация травм зубов:

- Ушиб зуба
- Вывих зуба
- Перелом зуба
- Комбинированная травма
- Травма зачатка зуба



# Ушиб зуба

**Ушиб зуба** — это механическое воздействие на зуб без повреждения его целостности.

**Ушиб зуба** следует отличать от:

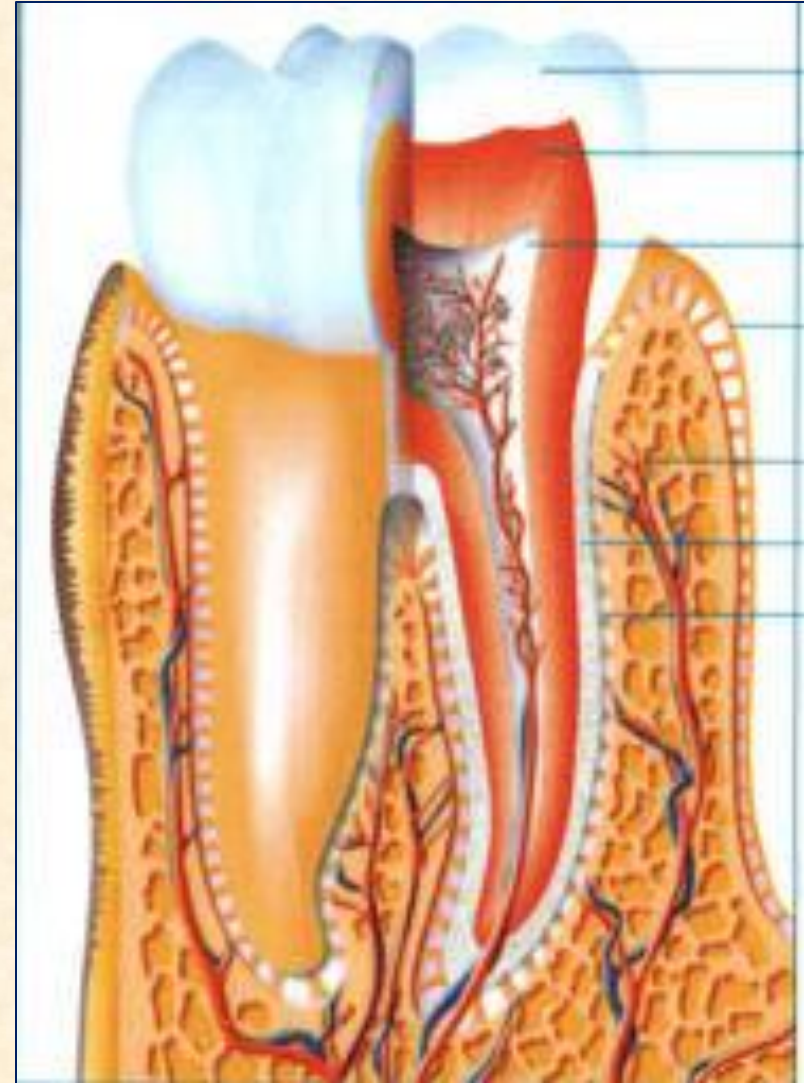
- а)** неполного травматического вывиха
- б)** перелома корня
- в)** внутрипульпарной гранулемы

(розовая окраска коронки зуба на одной из его поверхностей)



# Исходы **ушиба** зуба :

- восстановление функции пульпы;
- гибель пульпы;
- облитерация канала;
- развитие периодонтита;
- развитие радикулярной кисты;
- прекращение формирования корня зуба.

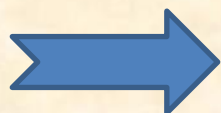


# Исход ушиба зуба

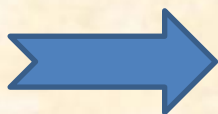


# Вывих зуба

Вколоченный вывих



Неполный вывих

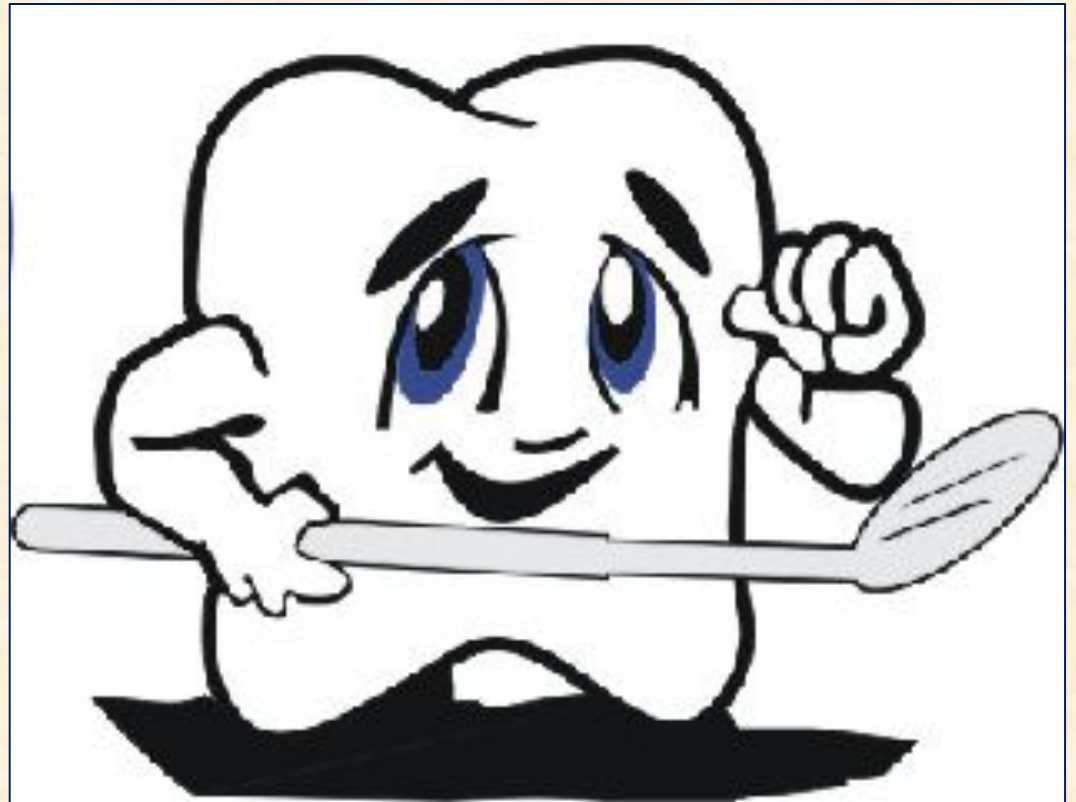


Полный вывих



# Диагностика

- Опрос (Анамнез)
- Осмотр
- Обследование
- Рентгенография



# Основные симптомы вывиха зуба

- **Боль**
- **Кровотечение**
- **Нарушение жевания**
- **Изменение положения зуба**
- **Ушиб, ссадины или раны**



**Неполный вывих** - частичное смещение корня из лунки, всегда сопровождающееся разрывом волокон периодонта



**Неполный вывих** - частичное смещение корня из лунки, всегда сопровождающееся разрывом волокон периодонта



# Неполный вывих зуба





# Неполный вывих зуба



# Неполный вывих зуба



**Полный вывих** - характеризуется выпадением  
зуба из лунки



**Полный вывих** - характеризуется выпадением  
зуба из лунки



# Вывих зуба: 11 – неполный; 21 – полный



# Вколоченный вывих зуба



# Вколоченный вывих зуба



# Вколоченный вывих зуба



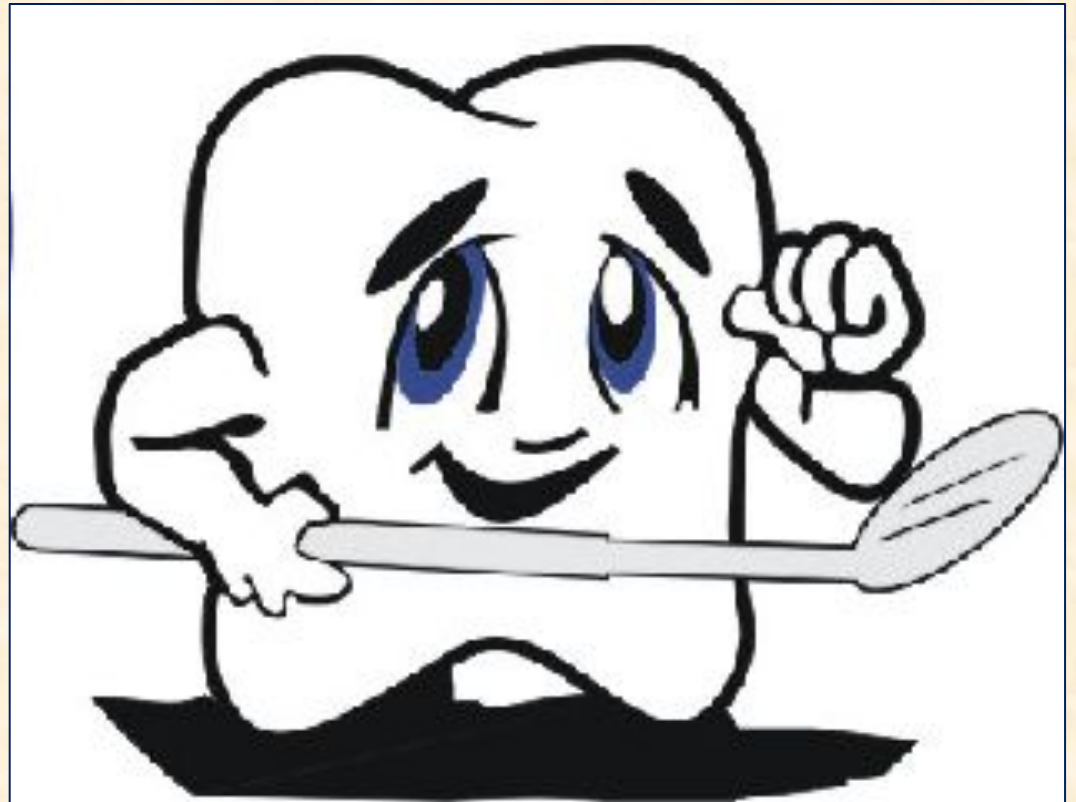


**Вколоченный вывих** - частичное или полное смещение  
зуба из лунки в сторону тела челюсти,  
сопровождающееся значительным разрушением  
костной ткани



# Диагностика

- Опрос (Анамнез)
- Осмотр
- Обследование
- Рентгенография



# Основные симптомы вывиха зуба

- **Боль**
- **Кровотечение**
- **Нарушение жевания**
- **Изменение положения зуба**
- **Ушиб, ссадины или раны**



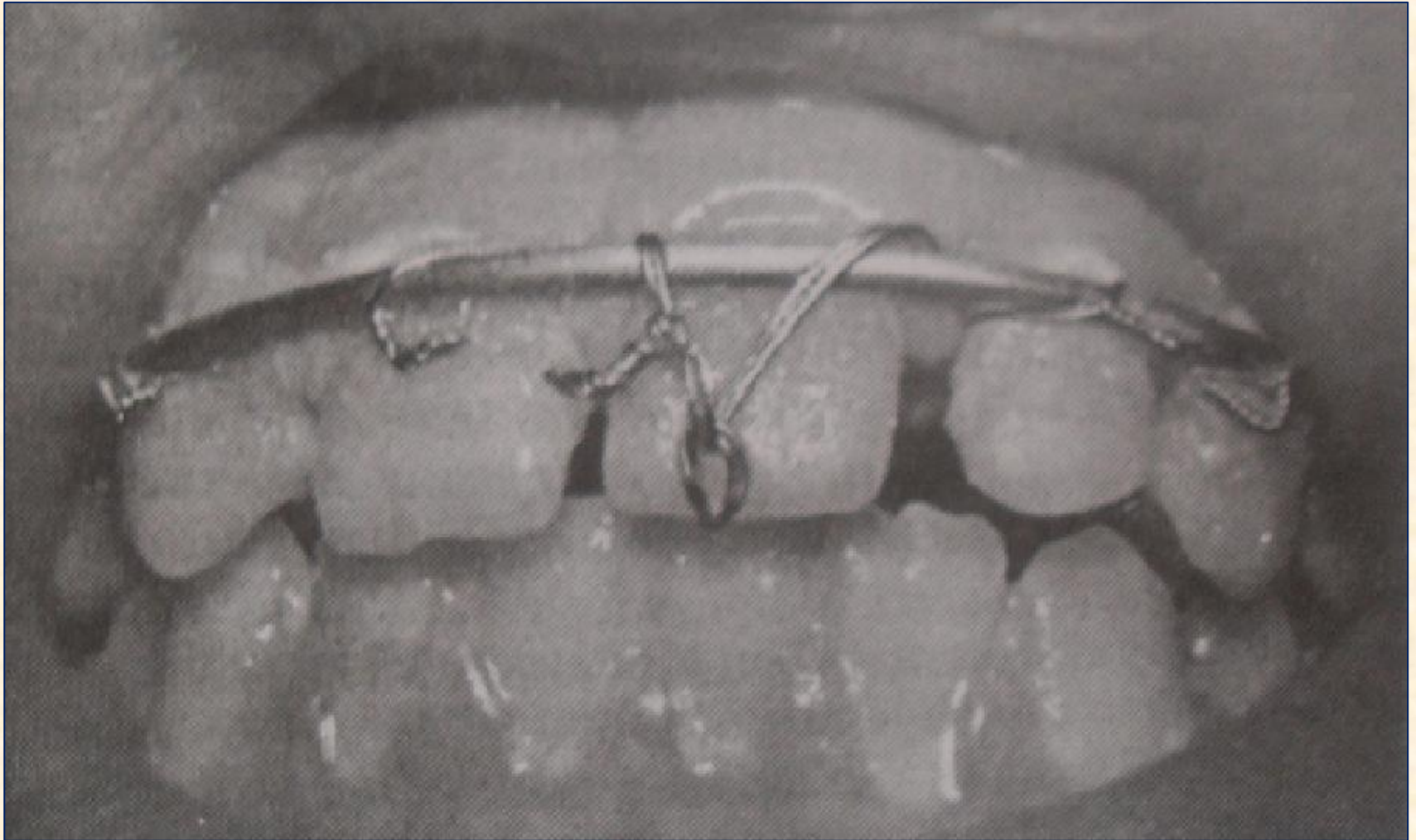
# Лечение вывиха зуба

- Репозиция зуба
- Иммобилизация
- Медикаментозное лечение



**Обязательн  
а  
надежная  
анестезия!**

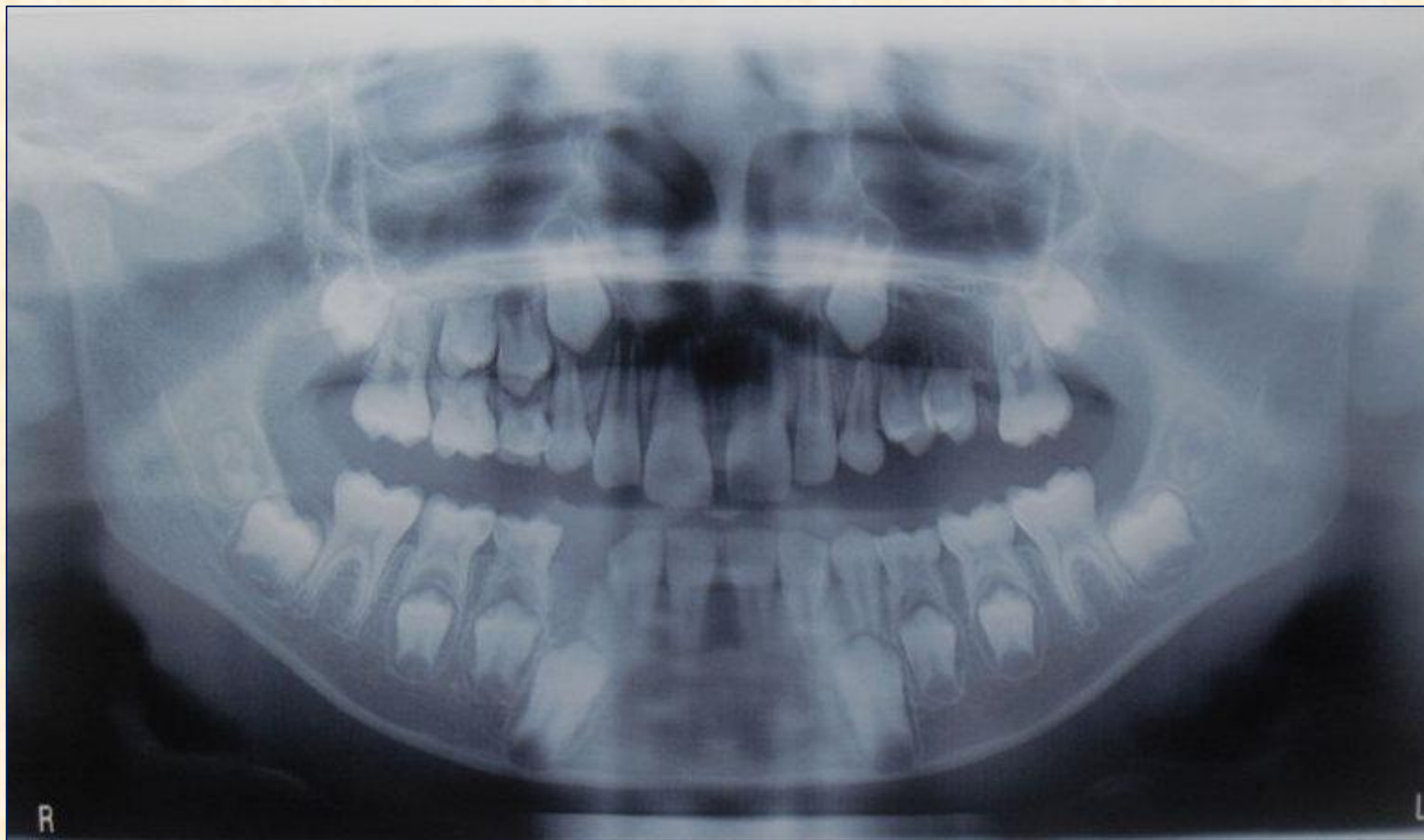
# Лечение вывиха зубов



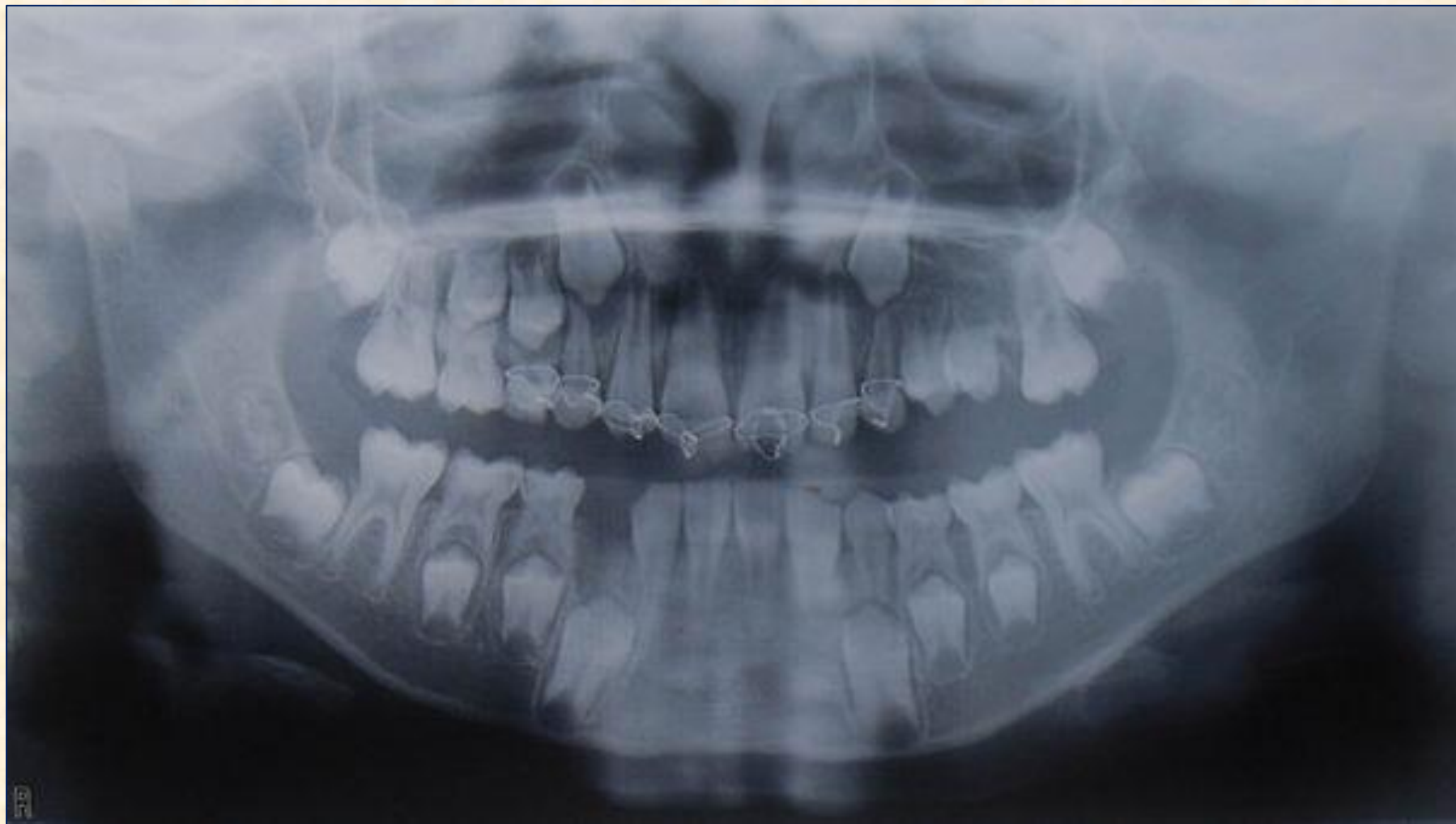
# Лечение вывиха зубов



# Лечение вывиха зубов



# Лечение вывиха зубов





# Полный вывих зуба 11



# Зуб 11 с несформированным корнем



# Реплантация зуба 11



# Реплантация зуба 11



# Реплантация зуба 11



# Реплантация зуба 11



# Реплантация зуба 11



# Реплантация зуба 11





# Реплантация зуба 11



# Реплантация зуба 11



# Реплантация зуба 11



# Реплантация зуба 11



# Реплантация зуба 11



# Реплантация зуба 11



# Реплантация зуба 11



# Реплантация зуба 11





# Реплантация зуба 11



# Реплантация зуба 11



# Реплантация зуба 11



# Реплантация зуба 11



# Реплантация зуба 11



# Реплантация зуба 11



# Реплантация зуба 11



# Реплантация зуба 11





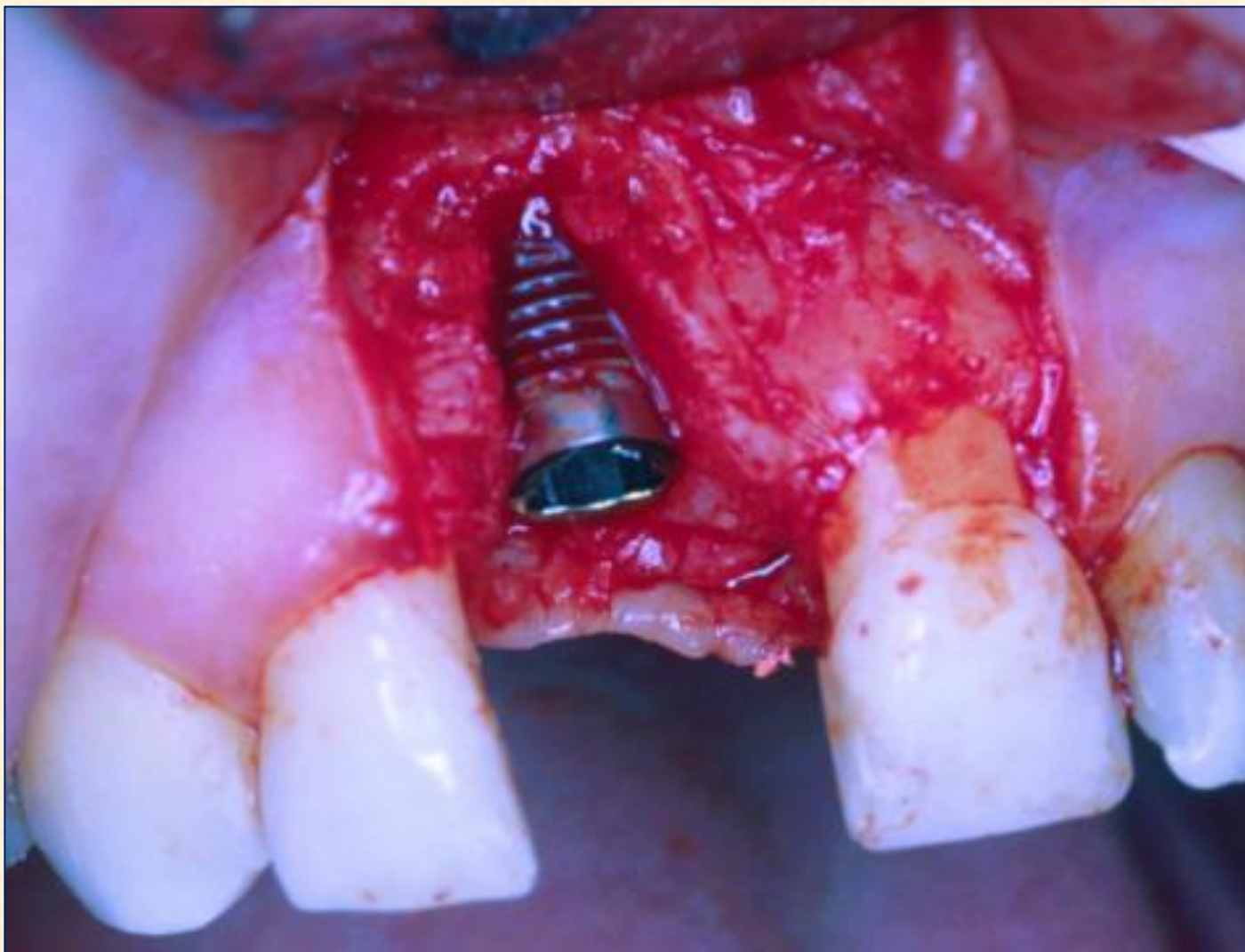
# Реплантиция зуба 11



# Лечение последствий полного вывиха зуба



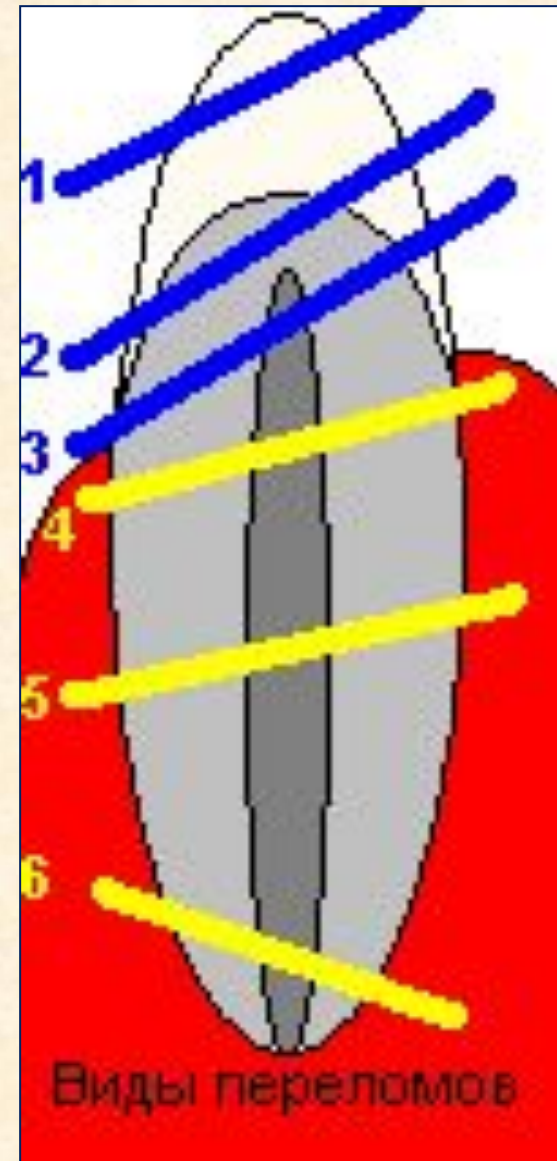
# Лечение последствий полного вывиха зуба



# Перелом зуба

## Классификация переломов зубов

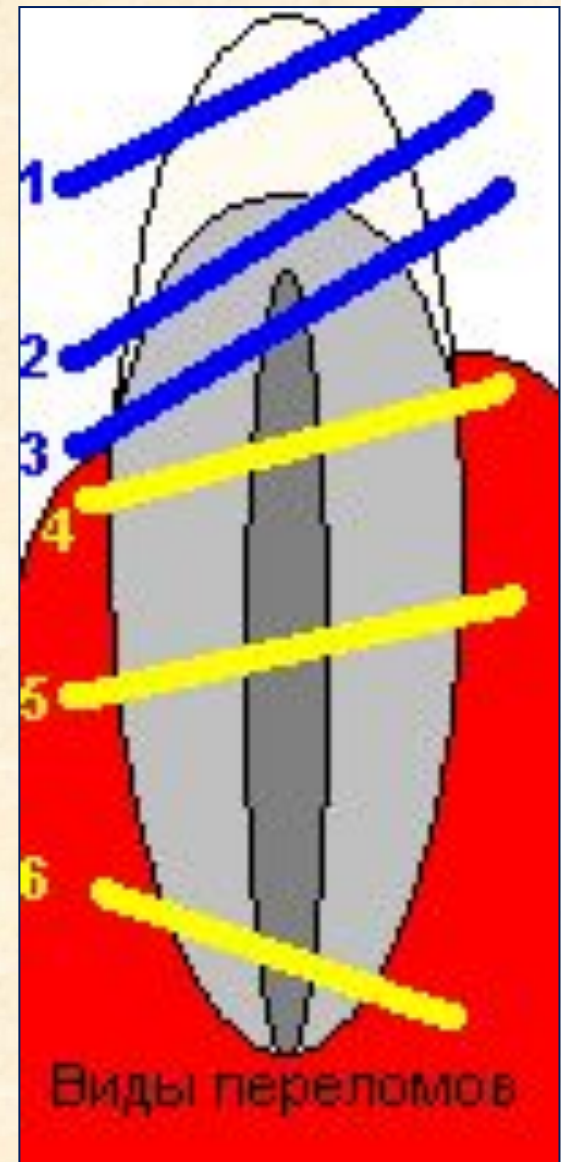
- Перелом коронки
  - В зоне эмали [1]
  - В зоне эмали и дентина без вскрытия полости зуба [2]
  - В зоне эмали и дентина со вскрытием полости зуба [3]
- Перелом шейки



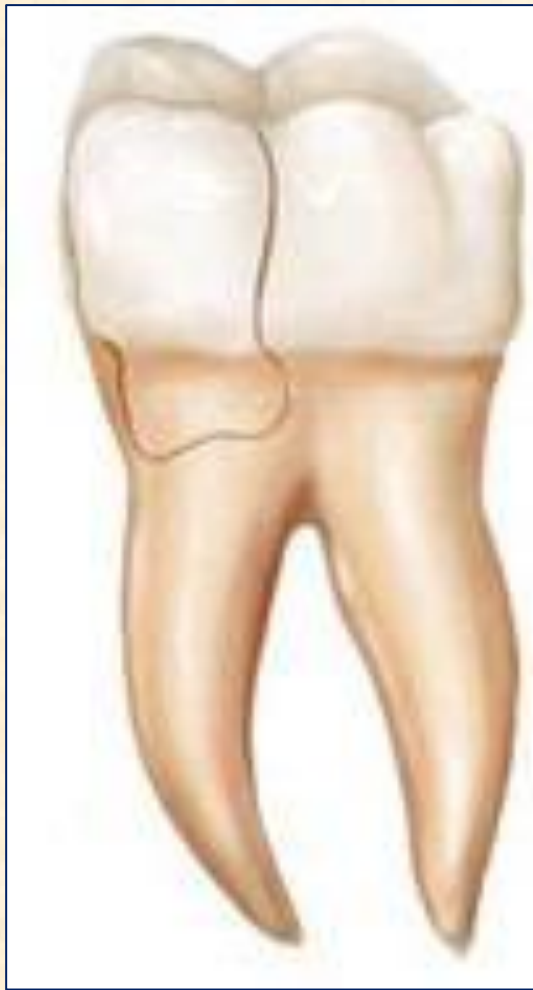
# Перелом зуба

## Классификация переломов зубов

- Перелом корня
  - Со смещением отломков (с разрывом пульпы)
  - Без смещения отломков (без разрыва пульпы)
  - Поперечный [4, 5, 6]
  - Косой
  - Продольный
  - Скользящий
  - В пришеечной части корня [4]
  - В средней части корня [5]
  - В верхушечной части корня [6]



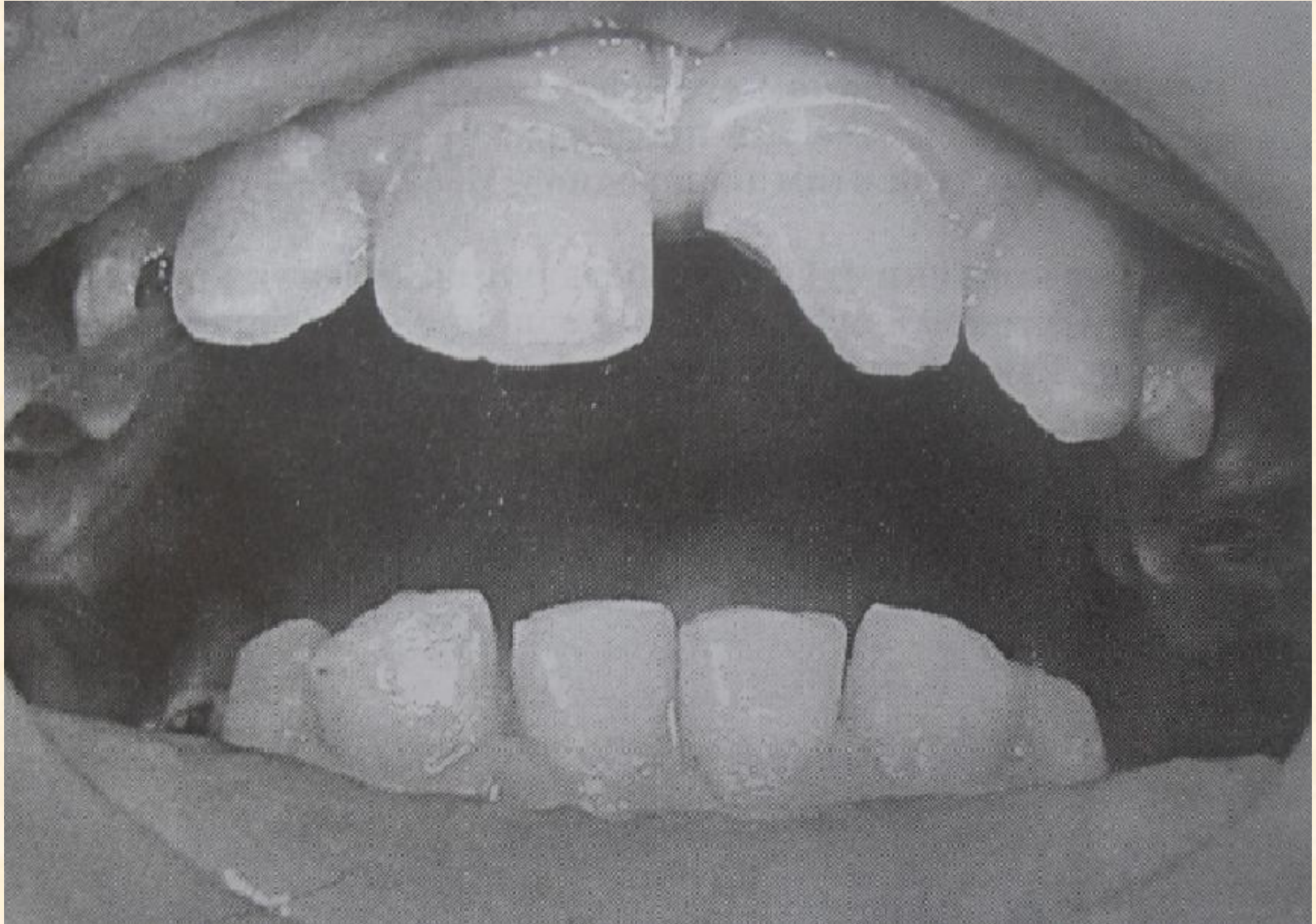
# *Перелом зуба*



# Переломы коронки зуба



# Переломы коронки зуба





# Переломы коронки зуба



# Переломы коронки зуба



# Переломы коронки зуба



# Переломы коронки зуба



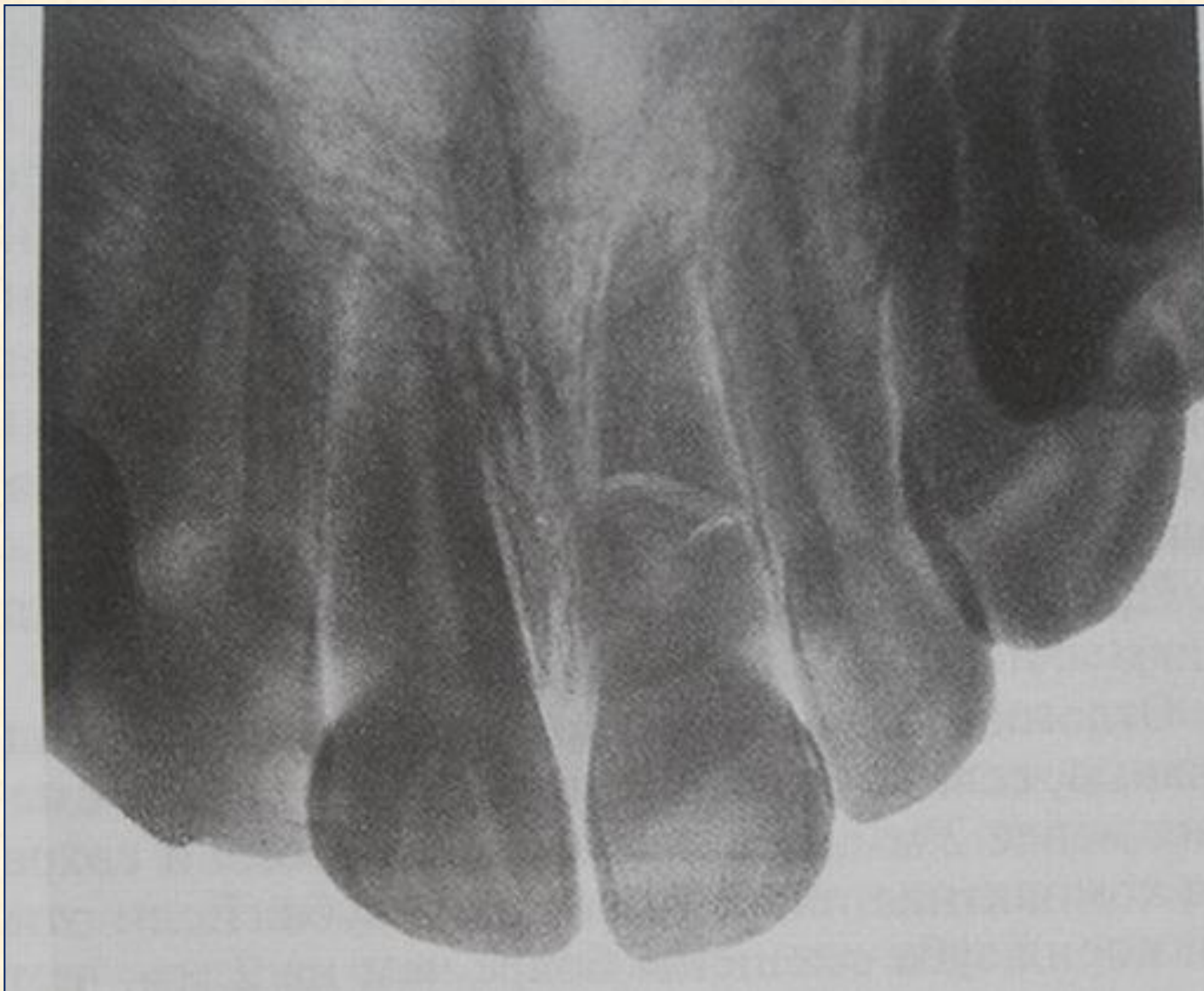
# Переломы шейки зуба



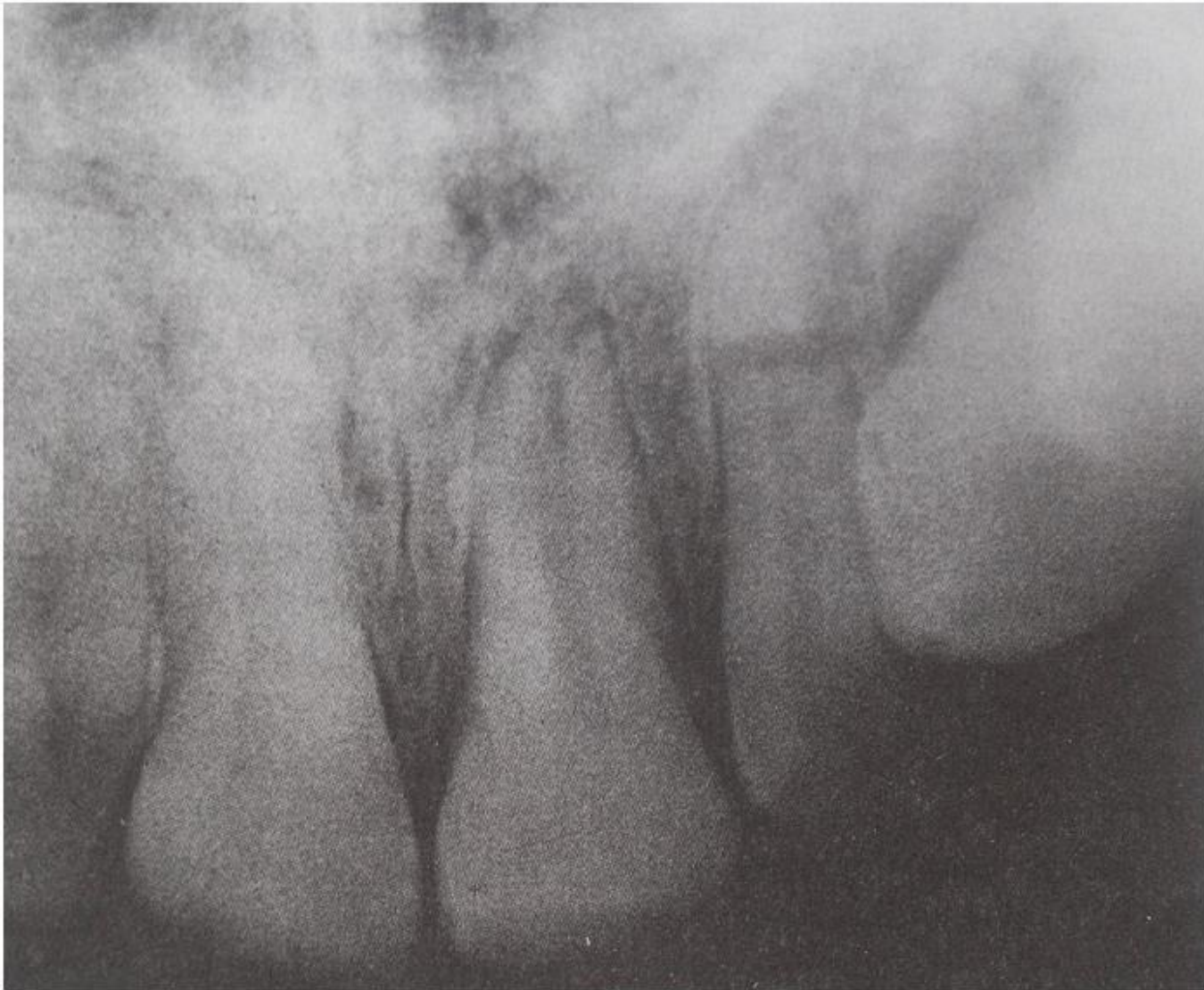
# Переломы корня



# Переломы корня



# Переломы корня





# Переломы корня



# Лечение переломов зуба



# Лечение перелома зуба



# Лечение переломов зуба



# Лечение перелома



А – через 6 часов после лечения

Б – через 2 дня

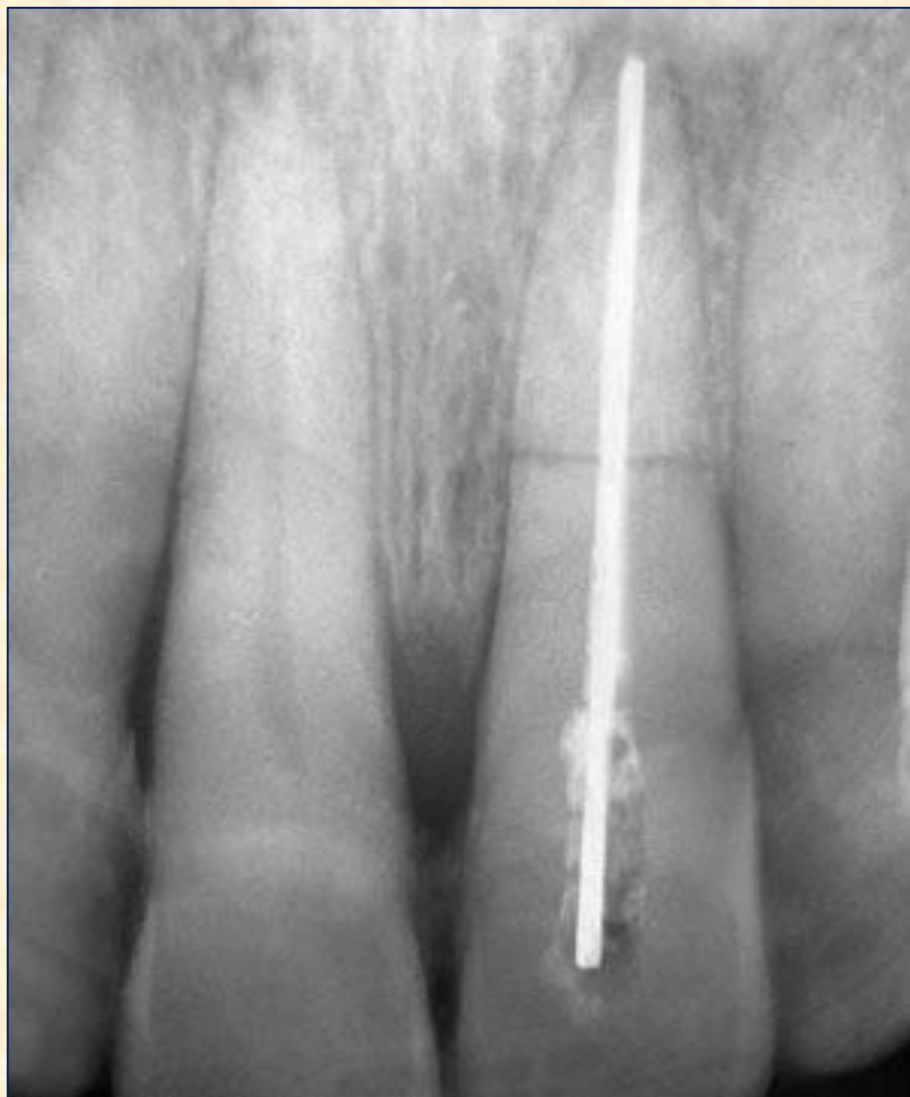
# Лечение переломов зуба



# Лечение переломов зуба

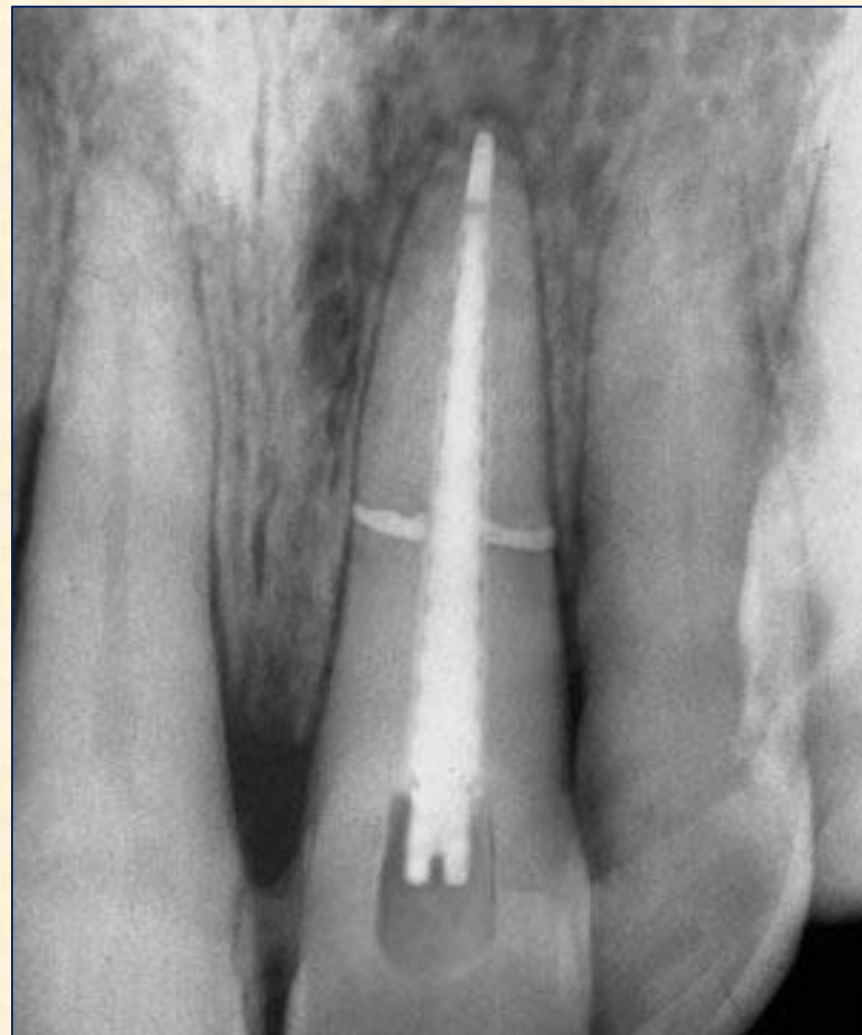


# Лечение переломов зуба

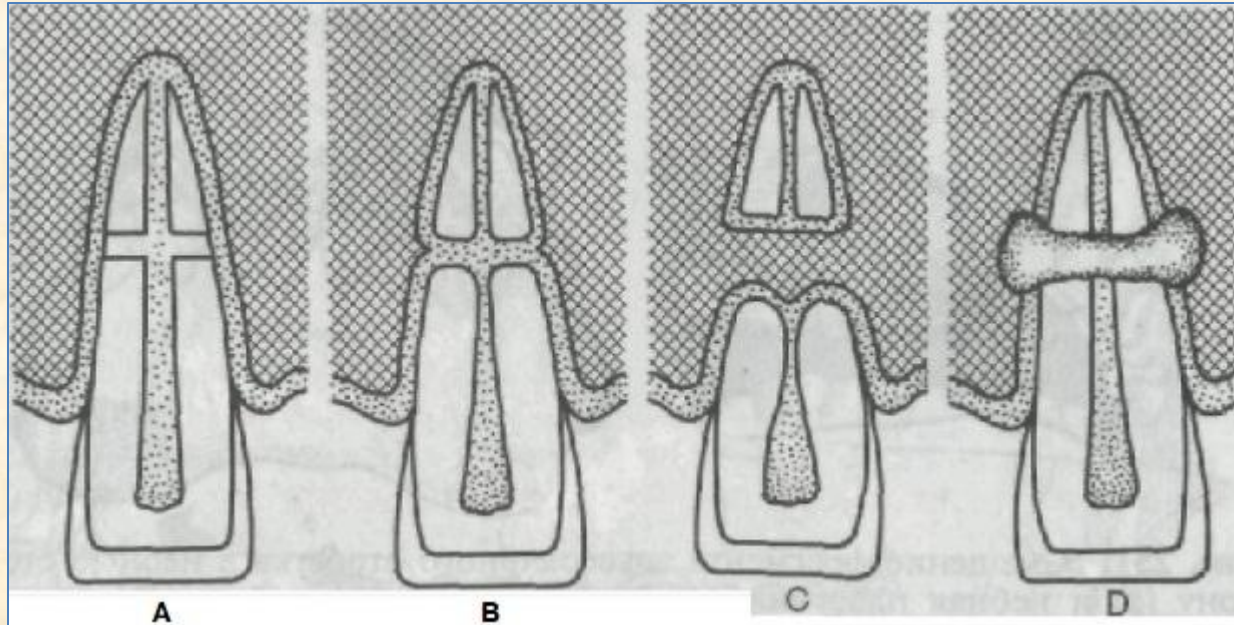




# Лечение переломов зуба



# Типы заживления переломов корня зуба (по Pindborg)



Тип А: фрагменты тесно сопоставлены друг с другом, заживление завершается минерализацией тканей корня зуба.

Тип В: заживление происходит с образованием псевдоартроза. Щель по линии перелома заполняется соединительной тканью. На рентгенограмме видна неизбыточная полоса между фрагментами.

Тип С: между фрагментами вырастают соединительная ткань и костная ткань. На рентгенограмме видна кость между фрагментами.

Тип D: промежуток между фрагментами заполняется грануляционной тканью: либо из воспаленной пульпы, либо из ткани десен. Тип заживления зависит от положения фрагментов, иммобилизации зубов, жизнеспособности пульпы.

Спасибо за внимание!

