

Семантика цвета в рекламе

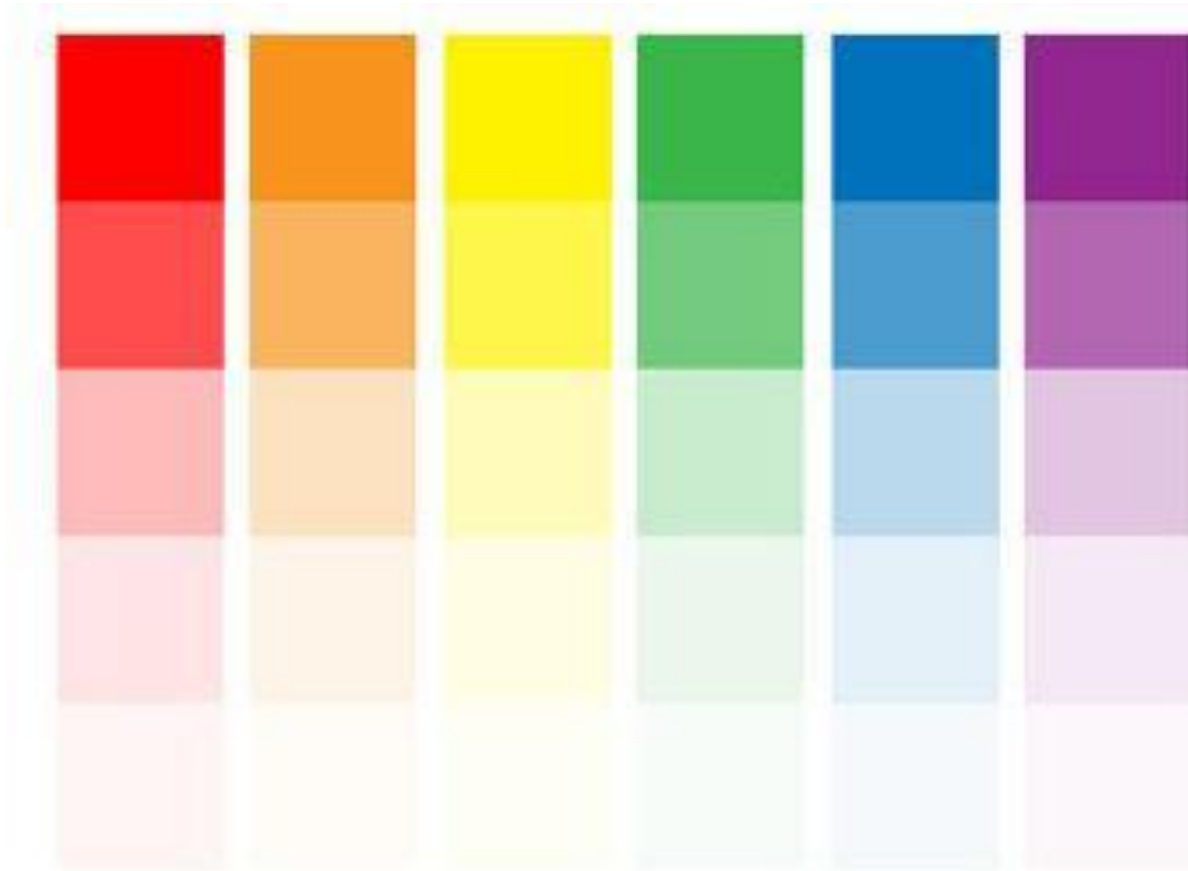
Затонская Лиалина
3 курс 11 группа



Теплые и холодные цвета



Светлота цвета

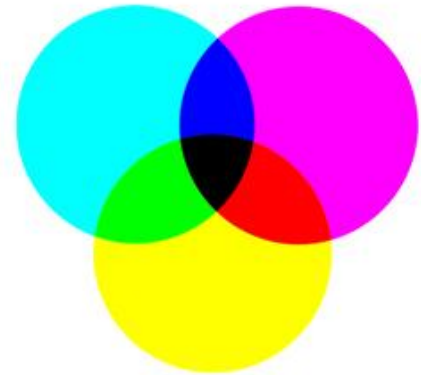


Особенности восприятия связанные с

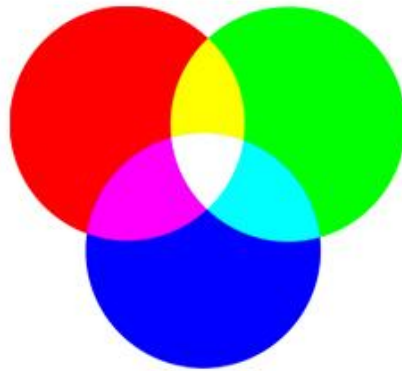
- психофизиологическим состоянием наблюдателя
- предшествующим цветовым восприятием, при котором восприятие цветов «смещается» в сторону дополнительного цвета
- закрепленным в человеческом сознании устойчивым представлением об определенном цвете как неотъемлемом признаке привычных предметов наблюдения

Эталонизация цвета

CMYK

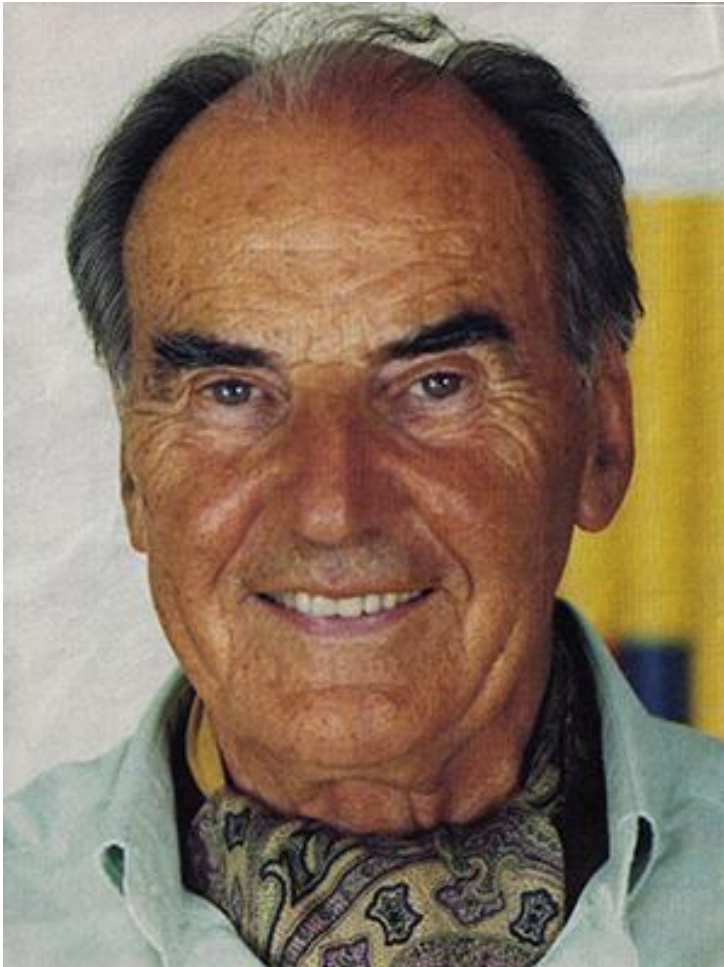


RGB



| | | | | |
|--|---|---|---|---|
|  |  |  |  |  |
| PANTONE Rose Quartz 13- 1520 TCX | PANTONE Peach Echo 16- 1548 TCX | PANTONE Serenity 15-3919 TCX | PANTONE Snorkel Blue 19- 4049 TPX | PANTONE Buttercup 12- 0752 TPX |
|  |  |  |  |  |
| PANTONE Limpet Shell 13- 4810 TCX | PANTONE Lilac Gray 16- 3905 TCX | PANTONE Fiesta 17-1564 TPX | PANTONE Iced Coffee 15- 1040 TCX | PANTONE Green Flash 15- 0146 TPX |

Макс Люшер



Серый цвет

Нейтральность
Середина

Синий цвет

Покой
Гармония
Нежность

Зеленый цвет

Неудовлетворенность

Независимость

Постоянство

Настойчивость

Красный цвет

Эмоции

Покорение

Мужественность

Стремление

Спорт

Сексуальное желание

Желтый цвет

Привязанность

Неудовлетворённость

Позитив

Свобода

Фиолетовый цвет

KrasivyeOboi.com

Повышенная эмоциональность

Энергия

Противоположность

Коричневый цвет

Чувственное восприятие мира

Уют

Умиротворение

Потребность в отдыхе

Черный цвет

Траур
Депрессия
Отрицание



Черный цвет в логотипе



Серый цвет в логотипе



Коричневый цвет в логотипе



Зеленый цвет в логотипе



СБЕРБАНК
Всегда рядом



Green
technologies..

Желтый цвет в логотипе



Красный цвет в логотипе



Синий цвет в логотипе



Фиолетовый цвет в логотипе



Спасибо за внимание!

