



УПРАВЛЕНЧЕСКИЙ УЧЕТ

Ст. преподаватель Кафедры ИАОБУ НГУЭУ
Шавкунова Наталья Александровна



Тема. Понятие,
классификация и поведение
затрат.



ЛЕКЦИОННЫЕ ВОПРОСЫ:

1. Понятия «издержки», «затраты», «расходы», «себестоимость» и их соотношение.
2. Классификация затрат для определения себестоимости продукции, оценки запасов и полученной прибыли.
3. Классификация затрат для принятия решений и планирования.
4. Классификация затрат для осуществления процесса контроля и регулирования деятельности.

ИЗДЕРЖКИ- ЭТО РЕАЛЬНОЕ ИЛИ ПРОГНОЗИРУЕМОЕ РАСХОДОВАНИЕ ФИНАНСОВЫХ РЕСУРСОВ ОРГАНИЗАЦИИ

В зависимости от сферы деятельности организации издержки выражаются в форме:

Издержки производства – затраты овеществленного труда на изготовление продукции, работ, услуг и её реализацию.

Издержки обращения – расходы, связанные с приобретением и сбытом товаров

ЗАТРАТЫ ХАРАКТЕРИЗУЮТ В ДЕНЕЖНОМ ВЫРАЖЕНИИ ОБЪЕМ МАТЕРИАЛЬНЫХ, ТРУДОВЫХ И ФИНАНСОВЫХ РЕСУРСОВ, ИСПОЛЬЗОВАННЫХ В ОПРЕДЕЛЕННЫХ ЦЕЛЯХ

Представление о затратах опирается на 3 положения:

1. Затраты определяются величиной использованных ресурсов;
2. Объем использованных ресурсов может быть выражен в натуральных и денежных единицах, но в экономических расчетах используют денежное выражение затрат – для обеспечения соизмерения различных видов ресурсов;
3. Определение затрат всегда соотносится с конкретными целями и задачами.

ПБУ 10/99 «РАСХОДЫ ОРГАНИЗАЦИИ»:

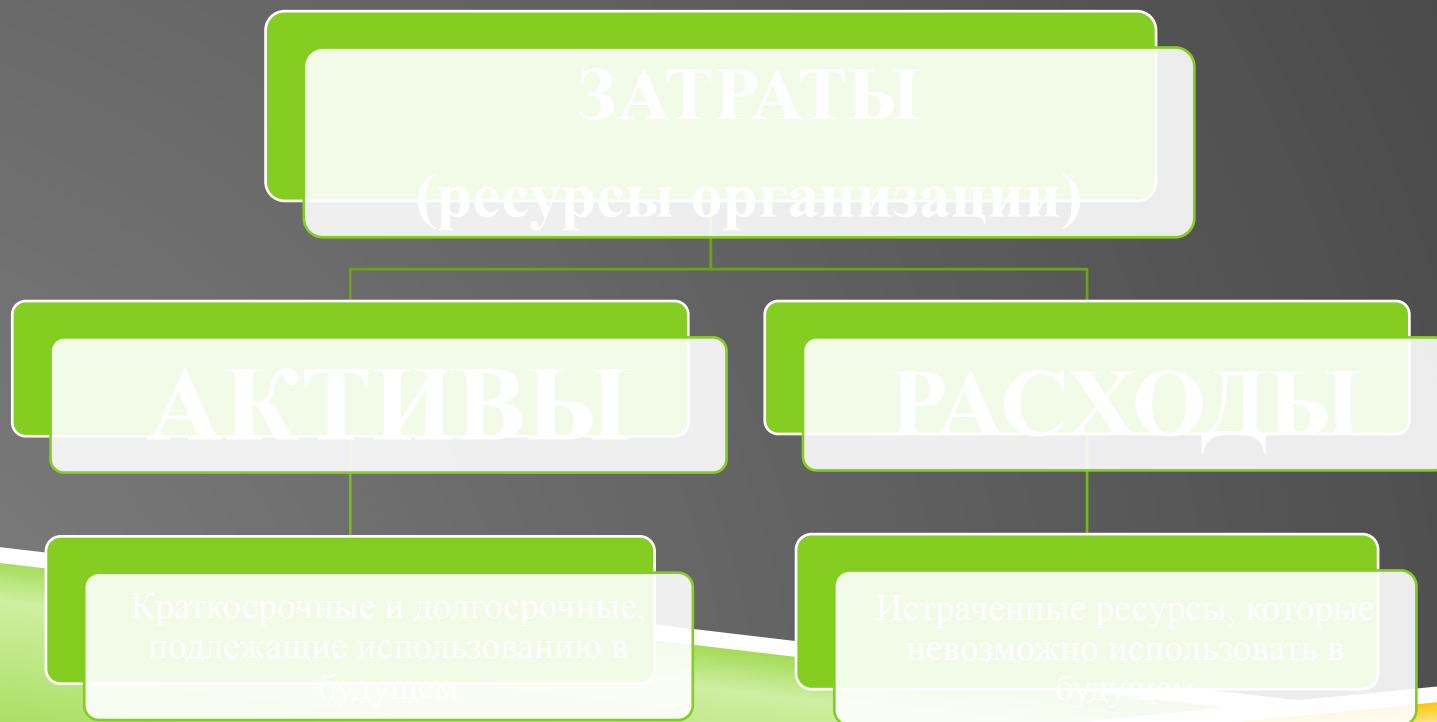
Расходы – уменьшение экономических выгод в результате выбытия активов (денежных средств и другого имущества) и (или) возникновения обязательств, приводящее к уменьшению капитала организации

В зависимости от характера, условий осуществления и направлений деятельности в соответствии с п. 4 ПБУ 10/99 расходы подразделяются:

- 1) **Расходы по обычным видам деятельности**
- 2) **Прочие расходы**

ПРИМЕР: НАПРАВЛЕНИЯ ИСПОЛЬЗОВАНИЯ РЕСУРСОВ:

- 1) ПОКУПКА ХОЛОДИЛЬНОЙ УСТАНОВКИ
- 2) ПРИОБРЕТЕНИЕ ТОПЛИВА
- 3) ОПЛАТА ПОТРЕБЛЕННОЙ ЭЛЕКТРОЭНЕРГИИ
- 4) АМОРТИЗАЦИЯ ОСНОВНЫХ СРЕДСТВ



СЕБЕСТОИМОСТЬ ПРОДУКЦИИ – СТОИМОСТНАЯ ОЦЕНКА ИСПОЛЬЗУЕМЫХ В ПРОЦЕССЕ ПРОИЗВОДСТВА ПРОДУКЦИИ ПРИРОДНЫХ РЕСУРСОВ, СЫРЬЯ, МАТЕРИАЛОВ, ТОПЛИВА, ЭНЕРГИИ, ОСНОВНЫХ СРЕДСТВ, ТРУДОВЫХ РЕСУРСОВ, А ТАКЖЕ ДРУГИХ ЗАТРАТ НА ЕЁ ПРОИЗВОДСТВО И ПРОДАЖУ.

Термин «себестоимость» применяется к:

- 1) Готовой продукции, выпущенной из производства;
- 2) Отгруженной продукции;
- 3) Проданной продукции.

КЛАССИФИКАЦИЯ ЗАТРАТ – ЭТО ОБЪЕДИНЕНИЕ ЗАТРАТ ПО ОПРЕДЕЛЕННЫМ ПРИЗНАКАМ

Экономически обоснованная классификация позволяет:

- ▶ Выявить объективно существующие группы затрат;
- ▶ Эффективно и целенаправленно управлять производственным процессом;
- ▶ Распределять затраты по изделиям, к которым они относятся;
- ▶ Выявить степень влияния отдельных затрат на результаты финансово-хозяйственной деятельности организации

КЛАССИФИКАЦИЯ ЗАТРАТ В ЗАВИСИМОСТИ ОТ ЦЕЛИ УПРАВЛЕНЧЕСКОГО УЧЕТА:

- ▶ Расчет себестоимости произведенной продукции и размера полученной прибыли
- ▶ Принятие управленческого решения и планирование
- ▶ Контроль и регулирование деятельности

Классификация для цели расчета себестоимости произведенной продукции и размера полученной прибыли

Признак классификации	Группировка затрат
По экономическому содержанию	Экономические элементы
	Статьи затрат
По способу включения в себестоимость	Прямые
	Косвенные
По отношению к технологическому процессу	Основные
	Накладные
По участию в процессе производства	Производственные (затраты на продукт)
	Непроизводственные (затраты на период)
По методу признания в качестве расхода	Входящие
	Истекшие
По составу (однородности)	Одноэлементные
	Комплексные
По периодичности возникновения	Текущие
	Единовременные

Классификация для цели принятия управленческого решения и планирования

Признак классификации	Группировка затрат
По отношению к уровню деловой активности	Постоянные (условно-постоянные)
	Переменные (условно-переменные)
По степени значимости для принятия управленческих решений	Релевантные / Нерелевантные
	Возвратные / Безвозвратные
	Реальные / Альтернативные (Вмененные)
	Приростные / Предельные
По отражению в бизнес-плане	Планируемые
	Непланируемые

Классификация для цели осуществления контроля и регулирования деятельности

Признак классификации	Группировка затрат
По возможности контроля	Контролируемые
	Неконтролируемые
По эффективности	Эффективные (производительные)
	Неэффективные (непроизводительные)
По возможности регулирования	Регулируемые
	Нерегулируемые

**КЛАССИФИКАЦИЯ ЗАТРАТ ДЛЯ
ЦЕЛИ РАСЧЕТА СЕБЕСТОИМОСТИ
ПРОИЗВЕДЕННОЙ ПРОДУКЦИИ И
РАЗМЕРА ПОЛУЧЕННОЙ ПРИБЫЛИ**

**ЭКОНОМИЧЕСКИЙ ЭЛЕМЕНТ ЗАТРАТ - ЭТО ОДНОРОДНЫЙ ВИД
РЕСУРСОВ, ИСПОЛЬЗУЕМЫХ ДЛЯ ПРОИЗВОДСТВА И РЕАЛИЗАЦИИ
ПРОДУКЦИИ (РАБОТ, УСЛУГ).**

Экономический элемент затрат	Содержание экономического элемента
Материальные затраты	расходы, связанные с приобретением и использованием материально-производственных запасов, а также работ и услуг производственного характера
Затраты на оплату труда	любые начисления работникам в денежной и (или) натуральной формах, а также расходы на содержание работников, предусмотренные нормами законодательства, трудовыми и (или) коллективными договорами
Отчисления на социальные нужды	обязательные отчисления по установленным ставкам в фонды социального страхования, пенсионный и медицинский фонды
Амортизационные отчисления	сумма амортизационных отчислений по основным производственным средствам
Прочие затраты	налоги, платежи за выбросы загрязняющих веществ, командировочные расходы, % по кредитам, аренда, услуги связи, амортизация НМА и др. – затраты, не относящиеся к ранее перечисленным

ГРУППИРОВКА ЗАТРАТ ПО ЭКОНОМИЧЕСКИМ ЭЛЕМЕНТАМ ПОЗВОЛЯЕТ:

определить и проанализировать структуру затрат производства и обращения

При проведении анализа рассчитывается удельный вес того или иного элемента в общей сумме затрат. В зависимости от этого соотношения отрасли экономики можно разделить соответственно на:

- ▶ **материалоемкие** (в себестоимости высок удельный вес материальных затрат);
- ▶ **трудоемкие** (высока доля затрат на оплату труда);
- ▶ **фондоемкие** (преобладает амортизация основных средств).

ТИПОВАЯ НОМЕНКЛАТУРА СТАТЕЙ КАЛЬКУЛЯЦИИ

№	СТАТЬИ КАЛЬКУЛЯЦИИ	ВИД СЕБЕСТОИМОСТИ	
1	Сырье и материалы	ПРОИЗВОДСТВЕННАЯ СЕБЕСТОИМОСТЬ	ПОЛНАЯ СЕБЕСТОИМОСТЬ
2	Возвратные отходы		
3	Покупные изделия, полуфабрикаты и услуги производственного характера сторонних организаций		
4	Топливо и энергия на технологические цели		
5	Заработная плата производственных рабочих		
6	Отчисление на социальное страхование		
7	Расходы на подготовку и освоение производства		
8	Потери от брака		
9	Общепроизводственные расходы		
10	Общехозяйственные расходы		
11	Прочие расходы		
12	Коммерческие расходы		

КЛАССИФИКАЦИЯ ЗАТРАТ ПО СПОСОБУ ВКЛЮЧЕНИЯ В СЕБЕСТОИМОСТЬ

•ЗАТРАТЫ

•Прямые

- Затраты, которые непосредственно (прямым путем) могут быть включены в себестоимость конкретного вида продукции

•Косвенные

- Затраты, носящие общий характер, связанные с производством нескольких видов продукции и поэтому требующие распределения

КЛАССИФИКАЦИЯ ЗАТРАТ ПО ОТНОШЕНИЮ К ТЕХНОЛОГИЧЕСКОМУ ПРОЦЕССУ

ЗАТРАТЫ

```
graph TD; A[ЗАТРАТЫ] --> B[Основные]; A --> C[Накладные]; B --> D[Затраты, непосредственно связанные с технологическим процессом изготовления продукции]; C --> E[Затраты, связанные с организацией и управлением производством, образуются в ходе обслуживания производственного процесса и управления деятельностью производственных подразделений организации];
```

Основные

Затраты, непосредственно связанные с технологическим процессом изготовления продукции

Накладные

Затраты, связанные с организацией и управлением производством, образуются в ходе обслуживания производственного процесса и управления деятельностью производственных подразделений организации

КЛАССИФИКАЦИЯ ЗАТРАТ ПО УЧАСТИЮ В ПРОЦЕССЕ ПРОИЗВОДСТВА

•ЗАТРАТЫ

•Производственные

- Затраты, связанные с изготовлением продукции и включаемые в её производственную себестоимость (подлежат инвентаризации)

•Внепроизводственные

- Затраты, не связанные с движением физических единиц продукции (не подлежат инвентаризации), размер зависит не от объемов производства, а от длительности периода

КЛАССИФИКАЦИЯ ЗАТРАТ ПО МЕТОДУ ПРИЗНАНИЯ В КАЧЕСТВЕ РАСХОДА

•ЗАТРАТЫ

•Входящие

- Затраты на приобретенные и имеющиеся в наличии ресурсы, которые могут принести доход в будущем (в балансе отражаются как активы)

•Истекшие

- Затраты на израсходованные ресурсы, которые принесли доход в настоящем и потеряли способность приносить доход в будущем (в учете отражаются как расходы)

КЛАССИФИКАЦИЯ ЗАТРАТ ПО СОСТАВУ

•ЗАТРАТЫ

•Одноэлементные

- Затраты, состоящие из 1 элемента и которые более не могут быть разложены на слагаемые

•Комплексные

- Затраты, состоящие из нескольких экономических элементов

КЛАССИФИКАЦИЯ ЗАТРАТ В ЗАВИСИМОСТИ ОТ ПЕРИОДИЧНОСТИ ВОЗНИКНОВЕНИЯ



**КЛАССИФИКАЦИЯ ЗАТРАТ ДЛЯ
ЦЕЛИ ПРИНЯТИЯ
УПРАВЛЕНЧЕСКОГО РЕШЕНИЯ И
ПЛАНИРОВАНИЯ**

КЛАССИФИКАЦИЯ ЗАТРАТ ПО ОТНОШЕНИЮ К ОБЪЕМУ ПРОИЗВОДСТВА

ЗАТРАТЫ

```
graph TD; A[ЗАТРАТЫ] --> B[Переменные]; A --> C[Постоянные]; B --> D["Затраты, которые возрастают или уменьшаются пропорционально объему производства продукции, их размер находится в прямолинейной зависимости от уровня деловой активности организации"]; C --> E["Затраты, которые остаются неизменными в течение отчетного периода, их абсолютная величина не зависит от изменения объема выпуска продукции"];
```

Переменные

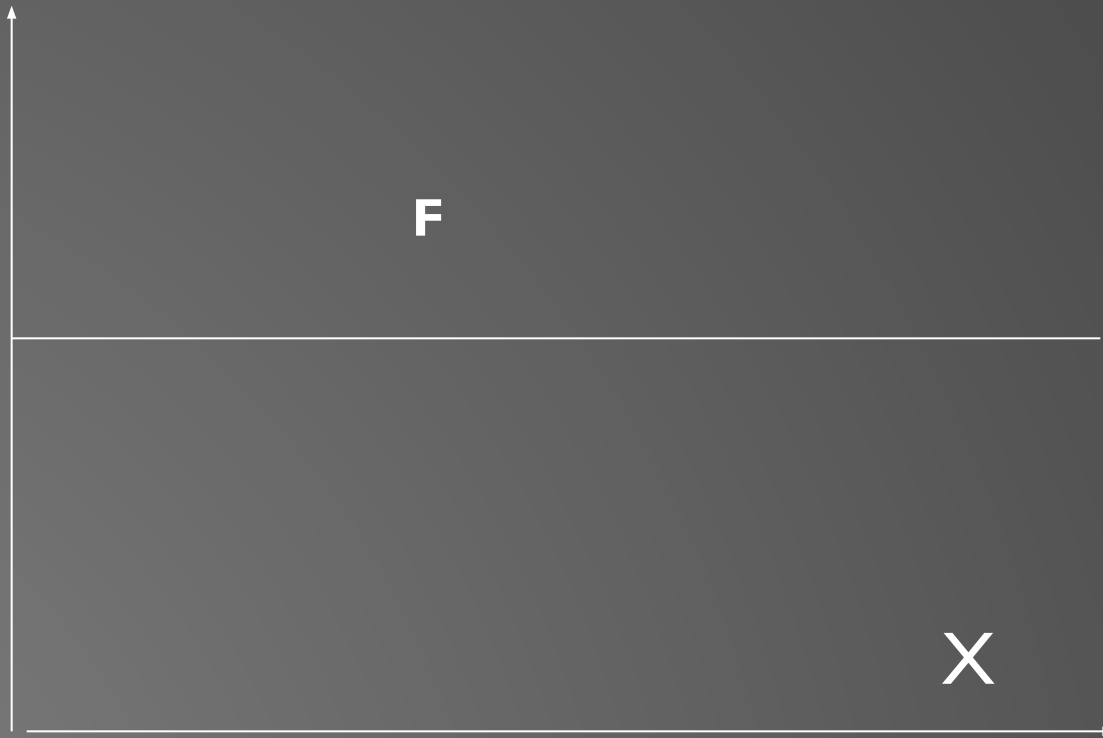
Затраты, которые возрастают или уменьшаются пропорционально объему производства продукции, их размер находится в прямолинейной зависимости от уровня деловой активности организации

Постоянные

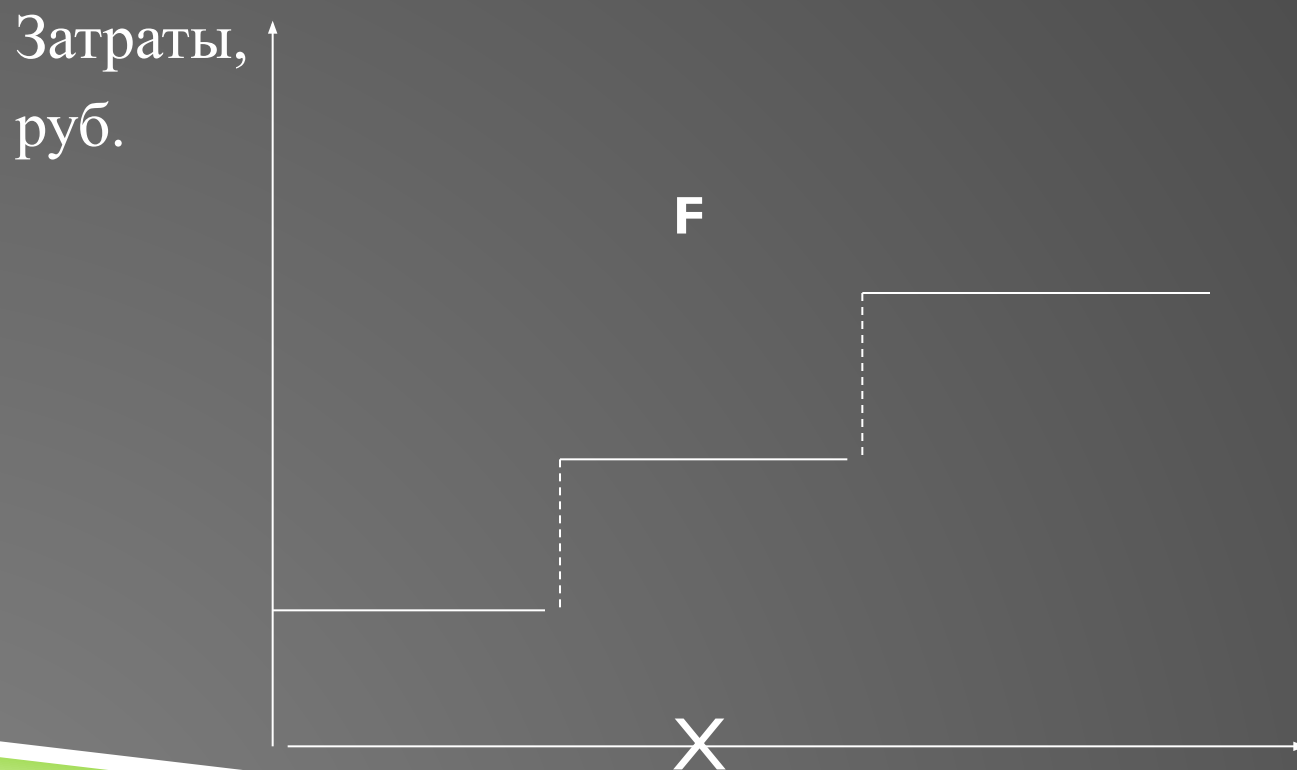
Затраты, которые остаются неизменными в течение отчетного периода, их абсолютная величина не зависит от изменения объема выпуска продукции

СОВОКУПНЫЕ ПОСТОЯННЫЕ ЗАТРАТЫ НА ВЕСЬ ВЫПУСК

Затраты,
руб.

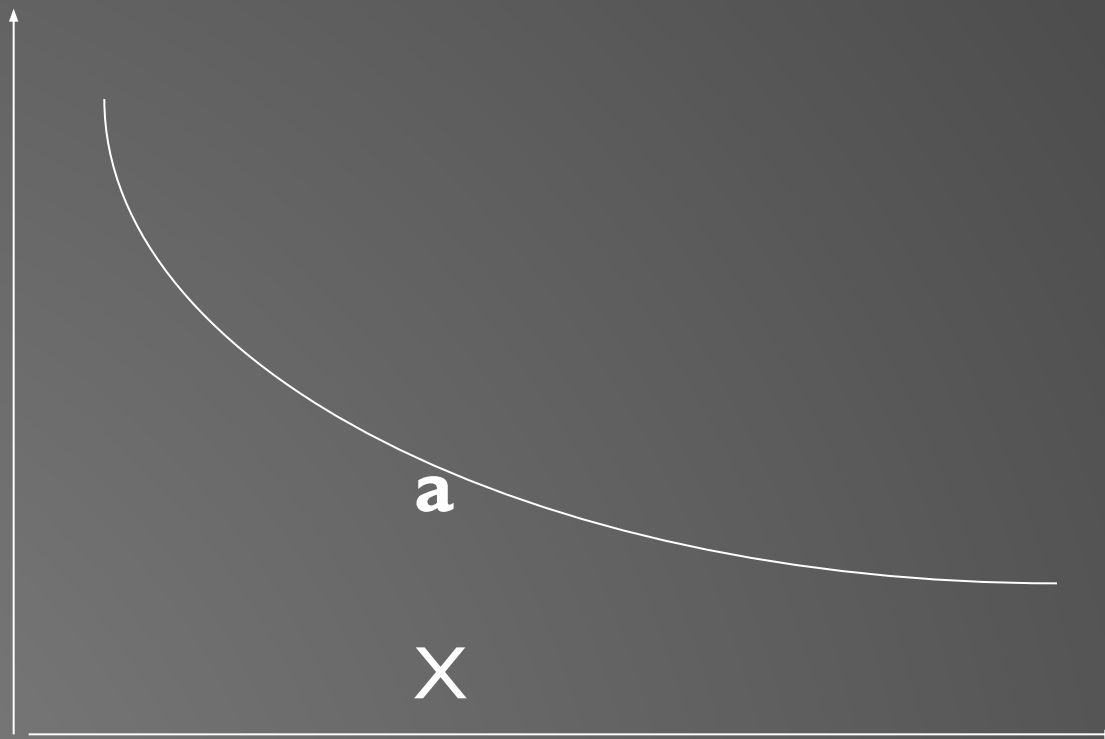


СОВОКУПНЫЕ ПОСТОЯННЫЕ ЗАТРАТЫ НА ДОЛГОСРОЧНЫЙ ПЕРИОД



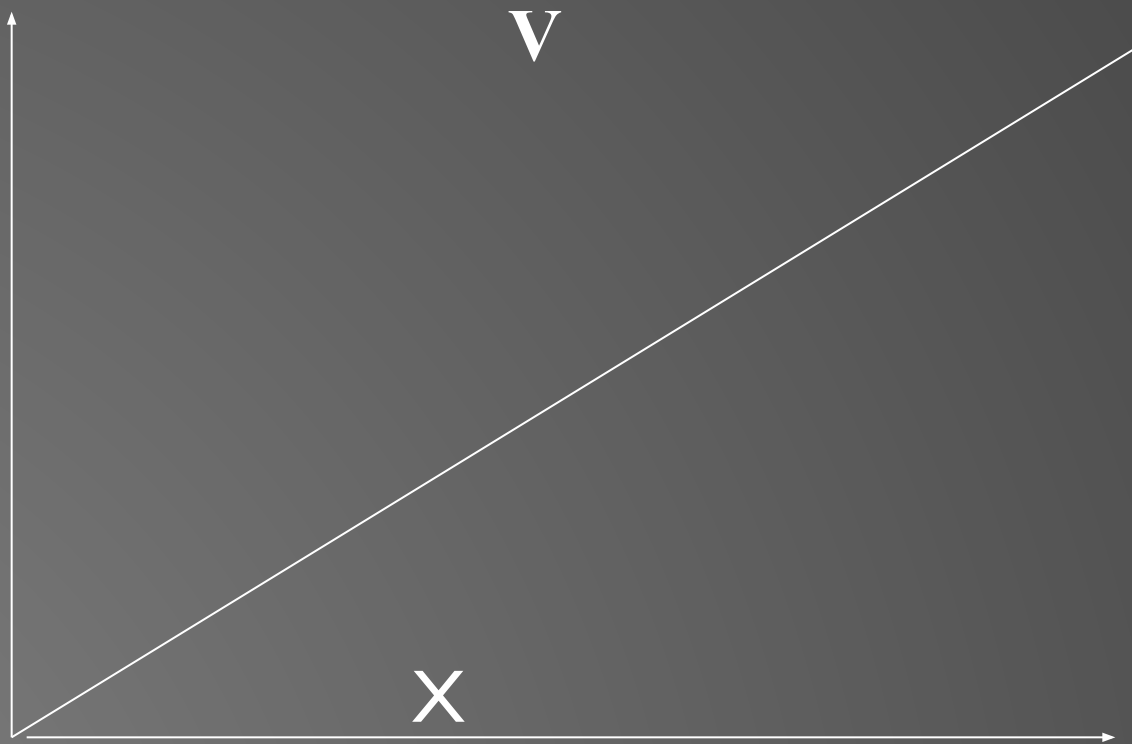
УДЕЛЬНЫЕ ПОСТОЯННЫЕ ЗАТРАТЫ

Затраты,
руб.



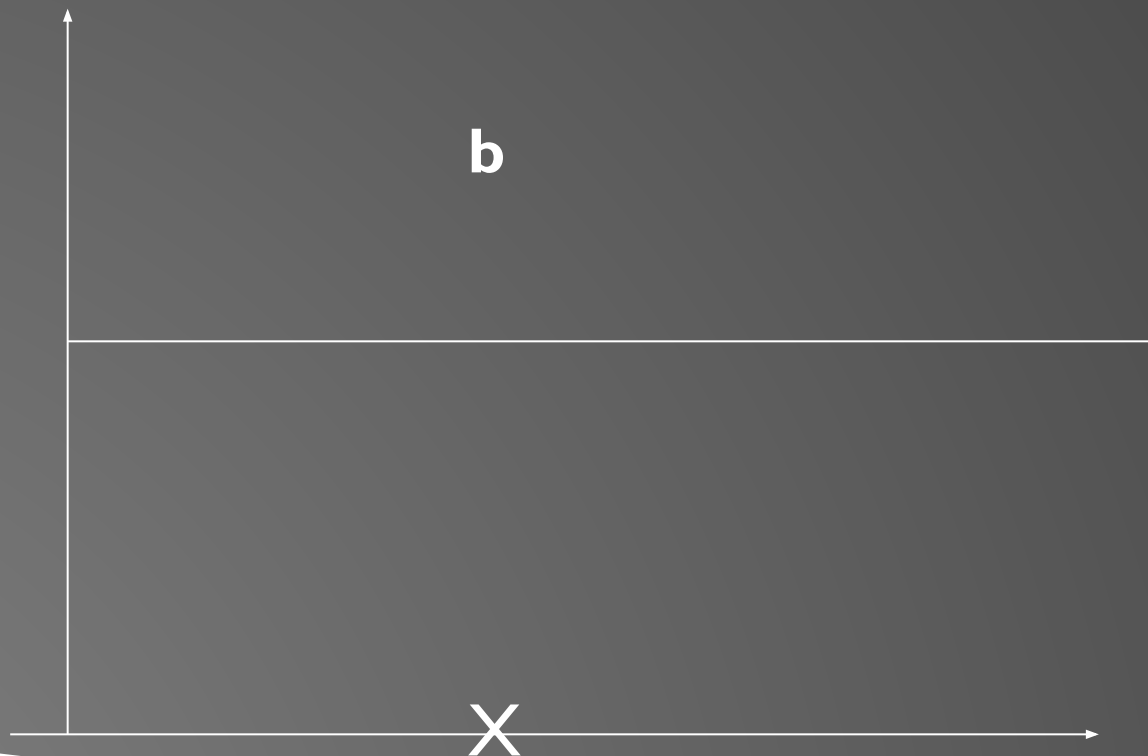
ПЕРЕМЕННЫЕ ЗАТРАТЫ НА ВЕСЬ ВЫПУСК

Затраты,
руб.



ПЕРЕМЕННЫЕ ЗАТРАТЫ НА ЕДИНИЦУ ПРОДУКЦИИ

Затраты,
руб.



СОВОКУПНЫЕ ИЗДЕЖЖКИ В ОБЩЕМ ВИДЕ МОГУТ БЫТЬ ОПРЕДЕЛЕННЫ:

$$Y = F + V, \text{ где}$$

Y - Совокупные издержки,

F – Постоянные затраты,

V – Переменные затраты.

Если F – постоянные затраты, независящие от объема = a ,

V – переменные затраты, которые можно определить как = $b * x$, где

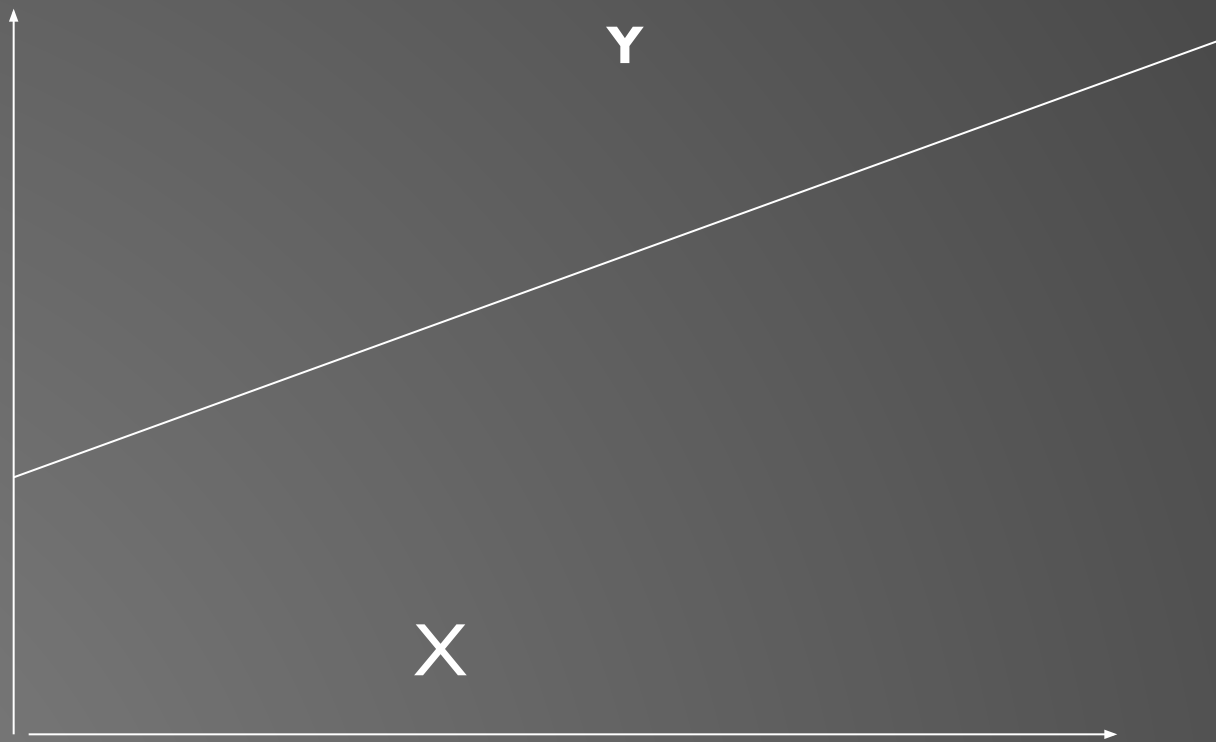
b — переменные издержки в расчете на единицу продукции, руб.;

x — показатель, характеризующий деловую активность организации (объем производства продукции, оказанных услуг, товарооборота и др.) в натуральных единицах измерения.

тогда : $Y = a + b * x$

СОВОКУПНЫЕ ЗАТРАТЫ НА ВЕСЬ ОБЪЕМ ВЫПУСКА

Затраты,
руб.



ДЕЛЕНИЕ СМЕШАННЫХ РАСХОДОВ МОЖЕТ БЫТЬ ВЫПОЛНЕНО:

- 1) Графический метод.
- 2) Метод высшей и низшей точек
(Мини-максный метод)
- 3) Метод наименьших квадратов.
- 4) Аналитический метод.

КЛАССИФИКАЦИЯ ЗАТРАТ ПО ВОЗМОЖНОСТИ ПРИНЯТИЯ РЕШЕНИЯ

ЗАТРАТЫ

```
graph TD; A[ЗАТРАТЫ] --> B[Релевантные]; A --> C[Нерелевантные]; B --> D["Затраты, которые отличаются по альтернативным вариантам, то есть варьируются в зависимости от принятия решения, следовательно, являются для него значимыми"]; C --> E["Затраты, которые остаются неизменными при всех альтернативных вариантах, то есть от принятого решения не зависят"]; style A fill:#90EE90,stroke:#333,stroke-width:1px; style B fill:#90EE90,stroke:#333,stroke-width:1px; style C fill:#90EE90,stroke:#333,stroke-width:1px; style D fill:#90EE90,stroke:#333,stroke-width:1px; style E fill:#90EE90,stroke:#333,stroke-width:1px;
```

Релевантные

е

Затраты, которые отличаются по альтернативным вариантам, то есть варьируются в зависимости от принятия решения, следовательно, являются для него значимыми

Нерелевантные

Затраты, которые остаются неизменными при всех альтернативных вариантах, то есть от принятого решения не зависят

КЛАССИФИКАЦИЯ ЗАТРАТ ПО ВОЗМОЖНОСТИ ПРИНЯТИЯ РЕШЕНИЯ

•ЗАТРАТЫ

•Возвратные

- Затраты компании, которые она способна вернуть после очередного производственного цикла или по окончании своего функционирования

•Безвозвратные

- Истекшие затраты, которые ни один альтернативный вариант не способен откорректировать

КЛАССИФИКАЦИЯ ЗАТРАТ ПО ВОЗМОЖНОСТИ ПРИНЯТИЯ РЕШЕНИЯ

•ЗАТРАТЫ

•Реальные (явные)

- Фактические затраты в денежной форме, обусловленные приобретением и расходом разных видов экономических ресурсов в процессе производства и обращения продукции, работ, услуг

•Альтернативные (вмененные)

- Затраты, измеряющие возможность по использованию производственных ресурсов, которая потеряна или которой жертвуют в пользу другого альтернативного решения (упущенная выгода организации)

КЛАССИФИКАЦИЯ ЗАТРАТ ПО ВОЗМОЖНОСТИ ПРИНЯТИЯ РЕШЕНИЯ

•ЗАТРАТЫ

•Приростные (инкрементные)

- Затраты, возникающие в случае изготовления дополнительной партии продукции

•Предельные (маржинальные)

- Дополнительные затраты на единицу продукции

КЛАССИФИКАЦИЯ ЗАТРАТ В ЗАВИСИМОСТИ ОТ ОТРАЖЕНИЯ В БИЗНЕС ПЛАНЕ

•ЗАТРАТЫ

•Планируемые

- Затраты, рассчитанные на определенный объем производства в соответствии с нормами, лимитами, сметами, составляющие плановую себестоимость продукции

•Непланируемые

- Затраты, которые не планируются и отражаются только в фактической себестоимости продукции

**КЛАССИФИКАЦИЯ ЗАТРАТ ДЛЯ
ЦЕЛИ ОСУЩЕСТВЛЕНИЯ
КОНТРОЛЯ И РЕГУЛИРОВАНИЯ
ДЕЯТЕЛЬНОСТИ СТРУКТУРНЫХ
ПОДРАЗДЕЛЕНИЙ**

КЛАССИФИКАЦИЯ ЗАТРАТ В ЗАВИСИМОСТИ ОТ ВОЗМОЖНОСТИ РЕГУЛИРОВАНИЯ

•ЗАТРАТЫ

•Регулируемые

- Затраты, величина которых зависит от решений менеджера соответствующего уровня управления

•Нерегулируемые

- Затраты, на величину которых менеджер своими решениями повлиять не может

КЛАССИФИКАЦИЯ ЗАТРАТ В ЗАВИСИМОСТИ ОТ ВОЗМОЖНОСТИ КОНТРОЛЯ

•ЗАТРАТЫ

•Контролируемые

- Затраты, которые поддаются контролю со стороны субъектов управления

•Неконтролируемые

- Затраты, не зависят от деятельности управленческого персонала

КЛАССИФИКАЦИЯ ЗАТРАТ В ЗАВИСИМОСТИ ОТ ЦЕЛЕСООБРАЗНОСТИ ОСУЩЕСТВЛЕНИЯ

•ЗАТРАТЫ

•Эффективные (производительные)

•Затраты, произведенные для выпуска качественной продукции при рациональной технологии и организации хозяйства, которые принесут организации доходы

•Неэффективные (непроизводительные)

•Затраты, возникающие в следствии недостатков в технологии и организации производства, в результате которых не будут получены доходы

а. ОАО «РУСмет» - металлургическая производственная компания. В
представлены затраты, осуществленные организацией в течение отчетного
требуется, используя форму таблицы, классифицировать затраты по составу и в
и от периодичности возникновения

№	Наименование затрат	Группировка затрат по составу	Группировка затрат в зависимости от периодичности возникновения
1	НИОКР		
2	Амортизация прокатного стана		
3	Коксохимическое топливо		
4	Расходы на оплату труда производственных рабочих		
5	Металлолом		
6	Расходы на подготовку территории к ведению горных работ		
7	Расходы по капитальному ремонту прессы		
8	Страховые взносы в фонд социального страхования с оплаты труда производственных рабочих		
9	Общехозяйственные расходы		
10	Пуско-наладочные работы нового оборудования		
11	Железорудное сырье		
12	Расходы по разработке и освоению новых технологий производства металловсплавов		
13	Амортизация зданий цехов основного производства		
14	Страховые взносы во внебюджетные фонды с оплаты труда административно-управленческого персонала		
15	Ферросплавы		

ДАЧА.

енные затраты ресторана требуется классифицировать:

себестоимости блюд – прямые и косвенные;

по уровню контроля - контролируемые управляющим ресторана и неконтролируемые;

по уровню деловой активности – переменные и постоянные;

Расходы ресторана:

- ▶ Себестоимость продуктов, использованных для приготовления блюд;
- ▶ Стоимость рекламы ресторана в журнале «Семь дней», оплаченная за 3 месяца вперед;
- ▶ Амортизация кухонного оборудования;
- ▶ Зарплата уборщицы ресторана, работающей полный день;
- ▶ Вознаграждение повара-кондитера, приглашенного в ресторан специально для проведения банкета;
- ▶ Стоимость приобретения китайского сервиза, разбитого официантами
- ▶ Зарплата бухгалтера ресторана;
- ▶ Расходы на стирку скатертей и мойку посуды;
- ▶ Арендная плата за помещение, где размещается ресторан;
- ▶ Потеря рестораном обычной вечерней выручки в результате проведения специального закрытого мероприятия для руководства ресторана;
- ▶ Стоимость дополнительного оборудования для ресторана, которое планируется закупить.

АЧА.

Бюро «ДизайнПроект» приобретает дорогостоящее программное обеспечение известного разработчика стоимостью 1000 000 рублей. Использование ПО предполагает наличие компьютера Apple iMac 27" Retina 5K, в связи с чем рассматривается вопрос аренды или приобретения компьютерной техники. Какие затраты для данного решения будут являться релевантными и нерелевантными?

КОМПАНИЯ ООО «МАКАРОНЫ» НА ПРИОБРЕТЕННОМ ОБОРУДОВАНИИ
КОГО ПРОИЗВОДСТВА ИЗГОТАВЛИВАЕТ МАКАРОННЫЕ ИЗДЕЛИЯ. ТРЕБУЕТСЯ,
ЦИРОВАТЬ ЗАТРАТЫ ПО ОТНОШЕНИЮ К ТЕХНОЛОГИЧЕСКОМУ ПРОЦЕССУ.

№	Наименование затрат		
1	Расходы на электроэнергию, использованную для работы оборудования		
2	Расходы на рекламу		
3	Расходы на оплату труда управленческого персонала цеха		
4	Мука твердых сортов пшеницы		
5	Расходы на оплату труда производственных рабочих		
6	Амортизация здания цеха		
7	Амортизация производственного оборудования		
8	Расходы по капитальному ремонту оборудования		
9	Командировочные расходы аппарата управления организации		
10	Расходы на охрану		
11	Страховые взносы в фонд социального страхования с оплаты труда производственных рабочих		
12	Вода питьевая		
13	Расходы по специальной оценке условий труда в цехе		
14	Расходы на запасные части, смазочные материалы для производственного оборудования		
15	Налог на имущество		

А. ПО ЦЕНТРУ ОТВЕТСТВЕННОСТИ А ИМЕЮТСЯ СЛЕДУЮЩИЕ ДАННЫЕ ОБ
ВЫПУСКА ПРОДУКЦИИ И СООТВЕТСТВУЮЩИХ ЕМУ РАСХОДАХ НА
РЕМОНТ И ЭКСПЛУАТАЦИЮ ОБОРУДОВАНИЯ (РСЭО) В ТЕЧЕНИЕ ГОДА:

Период	Выпуск продукции,	РСЭО, тыс.руб.
	шт.	
январь	2000	200
февраль	2400	220
март	2200	210
апрель	2600	250
май	2300	220
июнь	2700	260
июль	1800	170
август	2800	270
сентябрь	2600	240
октябрь	3000	280
ноябрь	2900	270
декабрь	2800	260

СПАСИБО ЗА ВНИМАНИЕ